

LEYENDA ESPECÍFICA:

Z.F.P.

LEYENDA GENERAL:

- Cauces**
- D.P. Marítimo - Terrestre
- Término municipal
- Ámbito de estudio
- Sistema de explotación
- Tramo de estudio
- 1 N° de hoja



GOBIERNO DE ESPAÑA

MINISTERIO PARA LA TRANSICIÓN ECOLÓGICA Y EL RETO DEMOGRÁFICO

CONFEDERACIÓN HIDROGRÁFICA DEL CÁNTABRICO, O.A.

DEMARCACIÓN HIDROGRÁFICA DEL CÁNTABRICO OCCIDENTAL
REVISIÓN Y ACTUALIZACIÓN DE LOS MAPAS DE PELIGROSIDAD Y RIESGO DE INUNDACIÓN.
3º CICLO

FECHA:

JULIO 2025

ETRS 1989
Proyección UTM
Huso 30

ESCALA:

1:2.500

20

Metros

TRAMO: Saja-26-33-CAN

RÍO: BARCENAL

CUENCA: SAJA-BESAYA

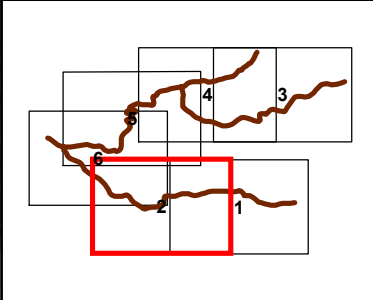
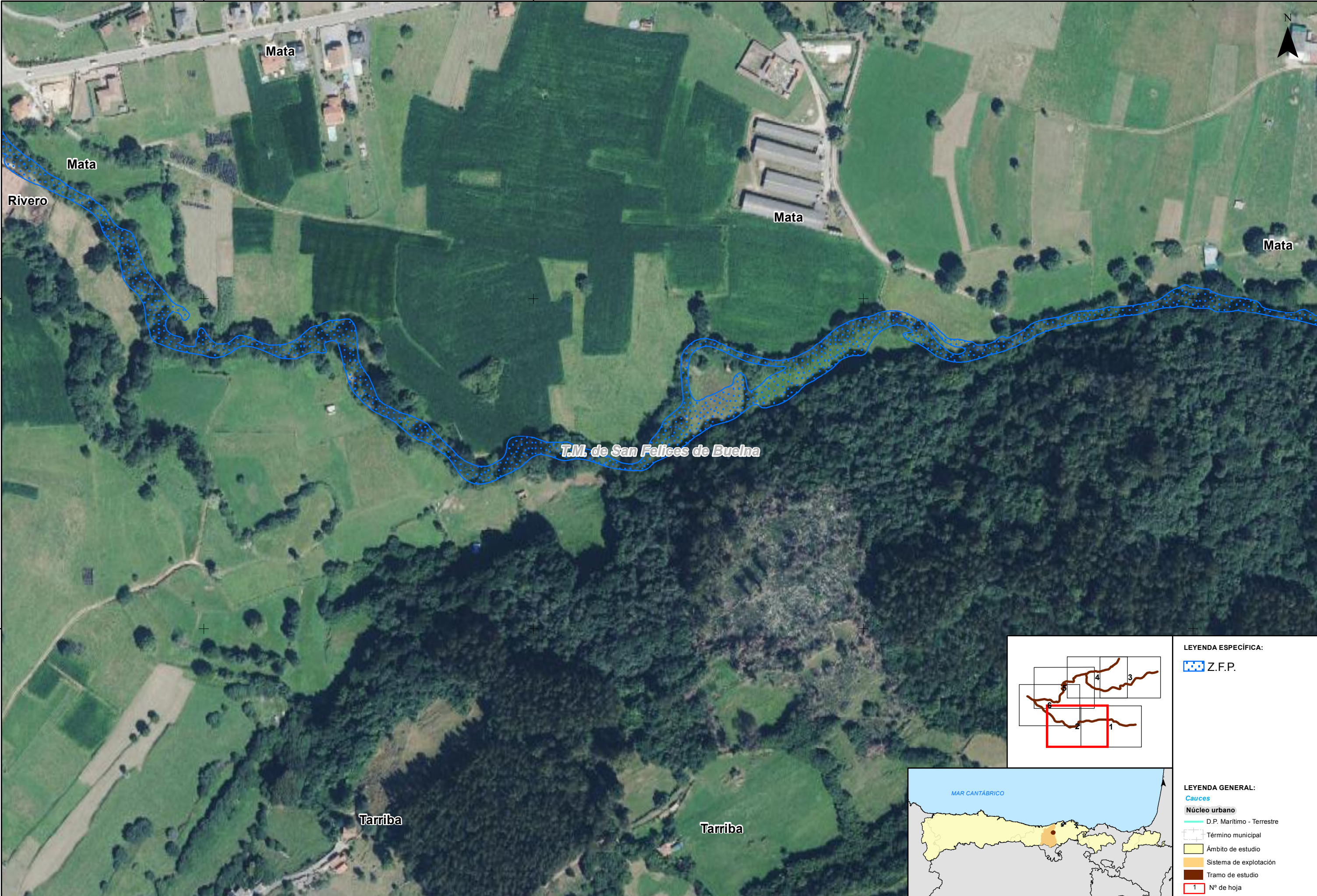
DESIGNACIÓN:

MAPA DE PELIGROSIDAD
DELIMITACIÓN DE LA ZONA DE FLUJO PREFERENTE

PLANO Nº

6

HOJA 1 DE 6



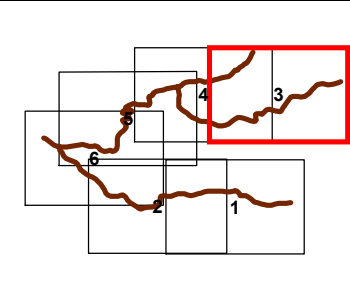
LEYENDA ESPECÍFICA:

 Z.F.P.

LEYENDA GENERAL:

-  **Cauces**
-  Núcleo urbano
-  D.P. Marítimo - Terrestre
-  Término municipal
-  Ámbito de estudio
-  Sistema de explotación
-  Tramo de estudio
-  1 N° de hoja





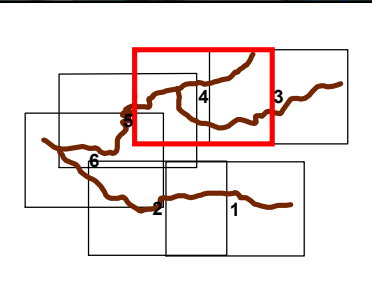
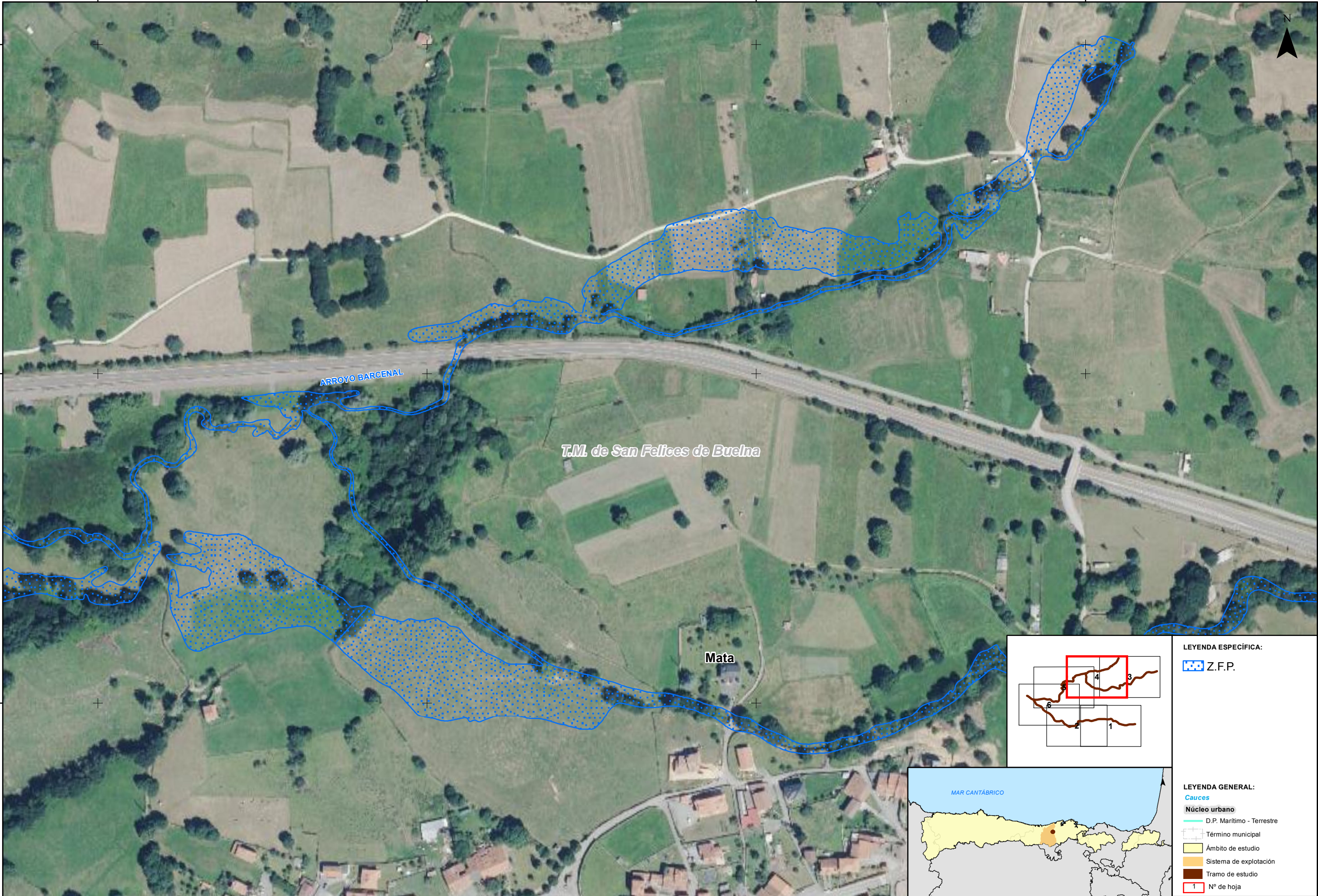
LEYENDA ESPECÍFICA:

 Z.F.P.

LEYENDA GENERAL:

- Cauces**
-  D.P. Marítimo - Terrestre
 -  Término municipal
 -  Ámbito de estudio
 -  Sistema de explotación
 -  Tramo de estudio
 -  1 N° de hoja



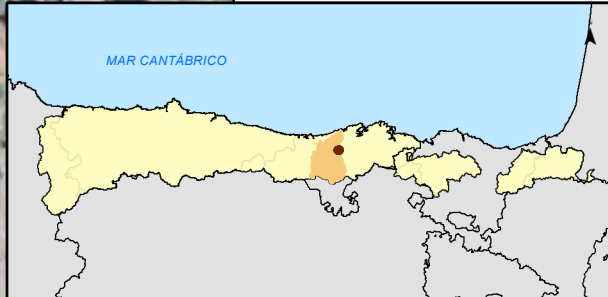


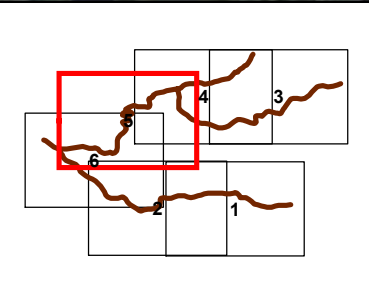
LEYENDA ESPECÍFICA:

Z.F.P.

LEYENDA GENERAL:

- Cauces**
- D.P. Marítimo - Terrestre
- Término municipal
- Ámbito de estudio
- Sistema de explotación
- Tramo de estudio
- 1 N° de hoja


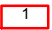


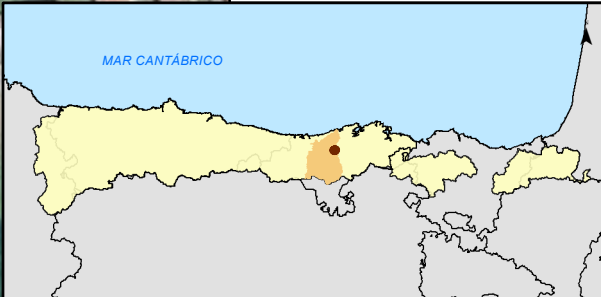


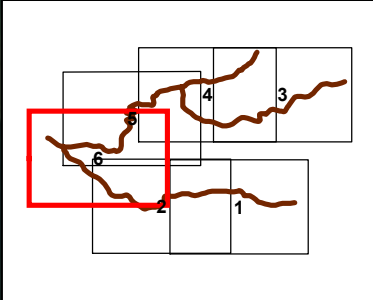
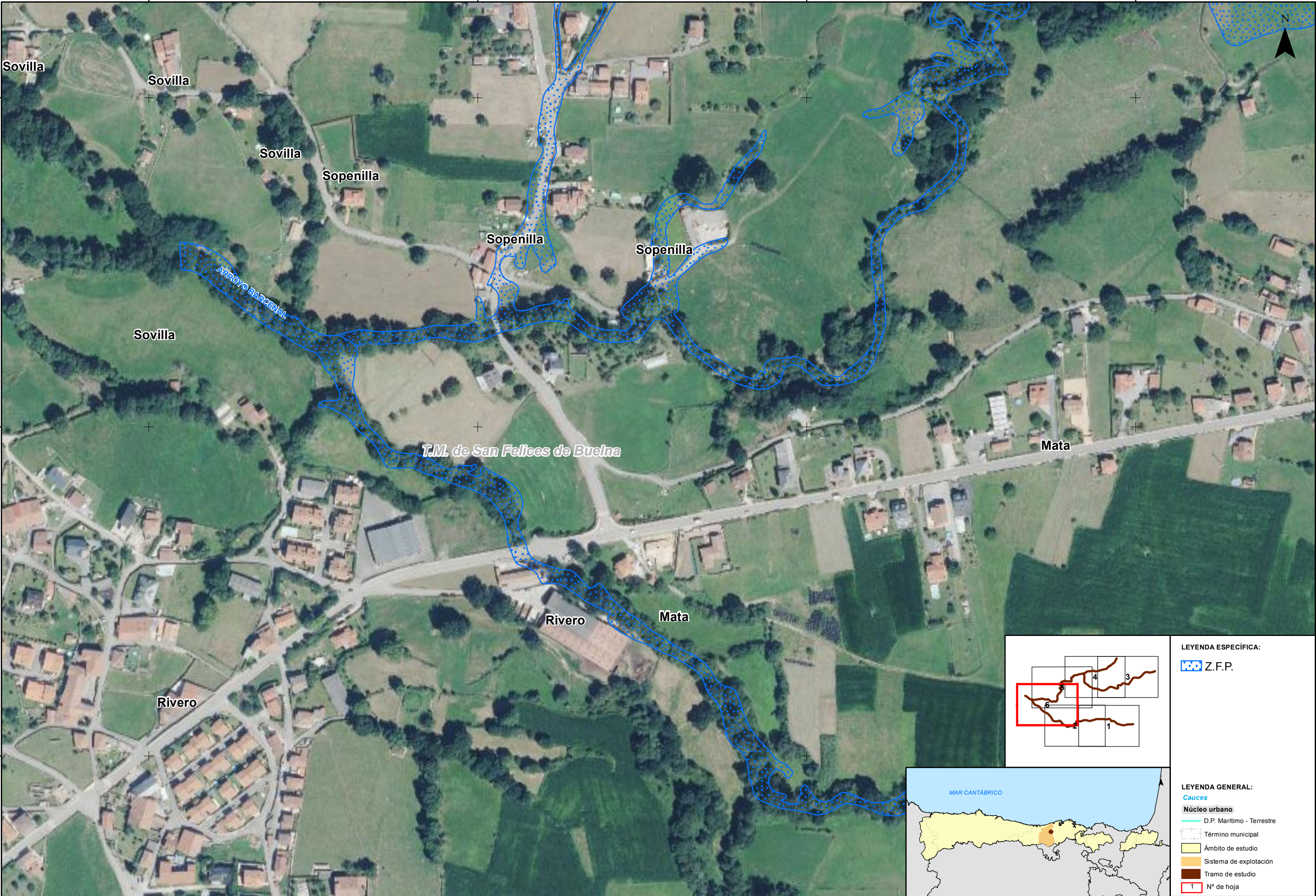
LEYENDA ESPECÍFICA:

 Z.F.P.

LEYENDA GENERAL:

-  **Cauces**
-  **Núcleo urbano**
-  D.P. Marítimo - Terrestre
-  Término municipal
-  Ámbito de estudio
-  Sistema de explotación
-  Tramo de estudio
-  1 N° de hoja





LEYENDA ESPECÍFICA:

 Z.F.P.

LEYENDA GENERAL:

-  **Cauces**
-  **Núcleo urbano**
-  D.P. Marítimo - Terrestre
-  Término municipal
-  Ámbito de estudio
-  Sistema de explotación
-  Tramo de estudio
-  1 N° de hoja



GOBIERNO DE ESPAÑA

MINISTERIO PARA LA TRANSICIÓN ECOLÓGICA Y EL RETO DEMOGRÁFICO

CONFEDERACIÓN HIDROGRÁFICA DEL CÁNTABRICO, O.A.

DEMARCACIÓN HIDROGRÁFICA DEL CÁNTABRICO OCCIDENTAL
REVISIÓN Y ACTUALIZACIÓN DE LOS MAPAS DE PELIGROSIDAD Y RIESGO DE INUNDACIÓN.
3º CICLO

FECHA:

JULIO 2025

ETRS 1989
Proyección UTM
Huso 30

ESCALA:

1:2.500

20

Metros

TRAMO: Saja-26-33-CAN

RÍO: BARCENAL

CUENCA: SAJA-BESAYA

DESIGNACIÓN:

MAPA DE PELIGROSIDAD
DELIMITACIÓN DE LA ZONA DE FLUJO PREFERENTE

PLANO Nº

6

HOJA 6 DE 6