

# EJEMPLOS DE MEDIDAS DE RESTAURACIÓN FLUVIAL Y DE PROTECCIÓN FRENTE A INUNDACIONES EJECUTADAS POR LA CHC EN LA CUENCA DEL RÍO SAJA

Jesús M<sup>a</sup> Garitaonandia Santiago

María Sandra García Montes



GOBIERNO  
DE ESPAÑA

MINISTERIO  
PARA LA TRANSICIÓN ECOLÓGICA  
Y EL RETO DEMOGRÁFICO

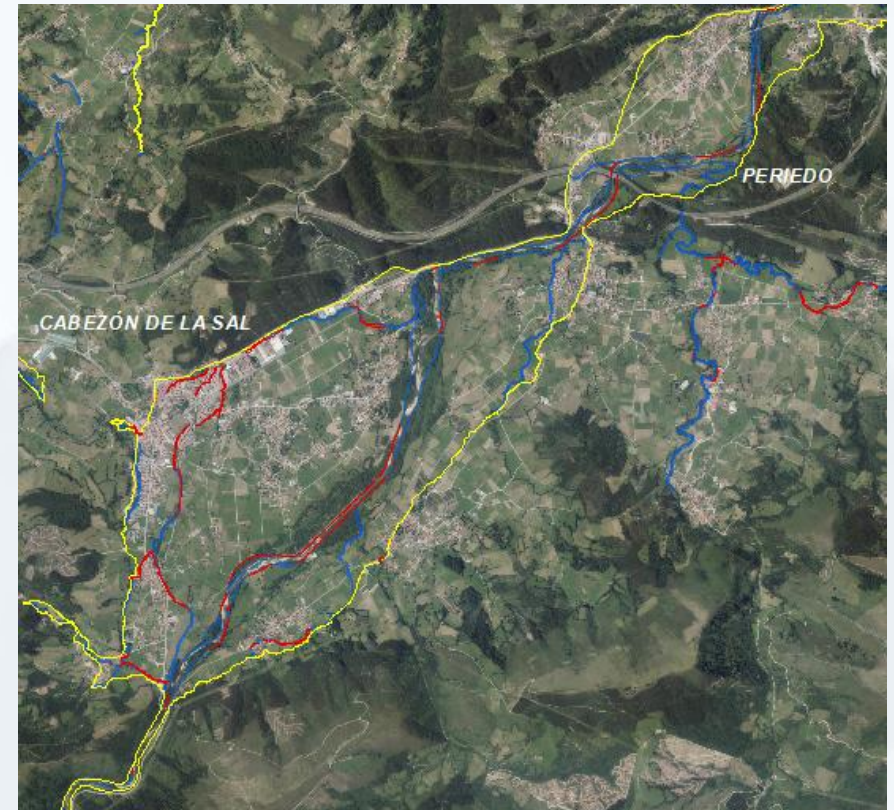
CONFEDERACIÓN  
HIDROGRÁFICA  
DEL CANTÁBRICO, O.A.

# **Recuperación medioambiental del río Saja entre el puente de Santa Lucía y el puente Virgen de la Peña en los términos municipales de Cabezón de la Sal y Mazcuerras.**

# Ámbito de la actuación

---

- Río Saja: longitud 72 km y 1.048,24 km<sup>2</sup> de cuenca.
- Río Saja (Cabezón-Mazcuerras): Sc= 400 km<sup>2</sup>
- Longitud del tramo > 6 km.
- Población superior a 8.000 hab.



# Problemas de inundaciones

---

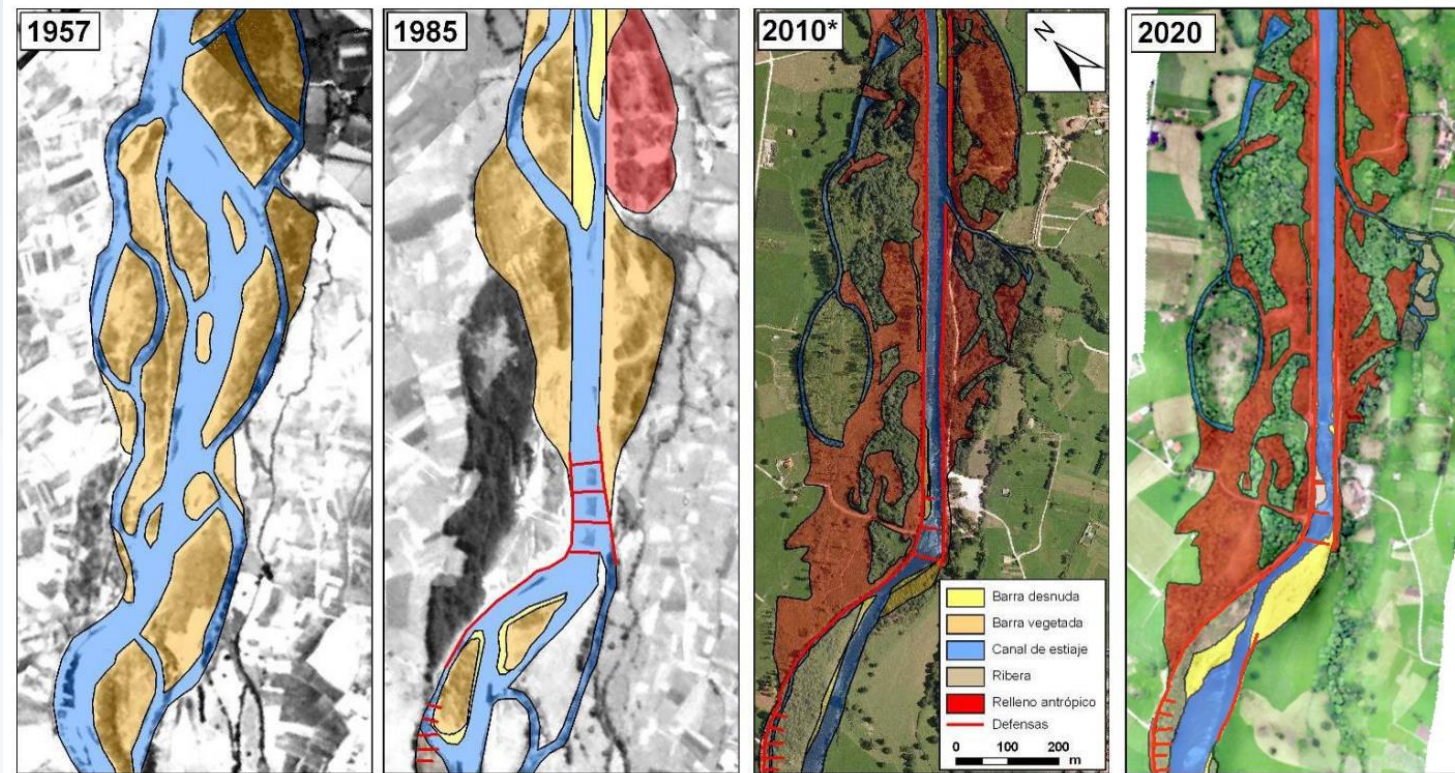
Fotografía 1996



Fotografías 2019

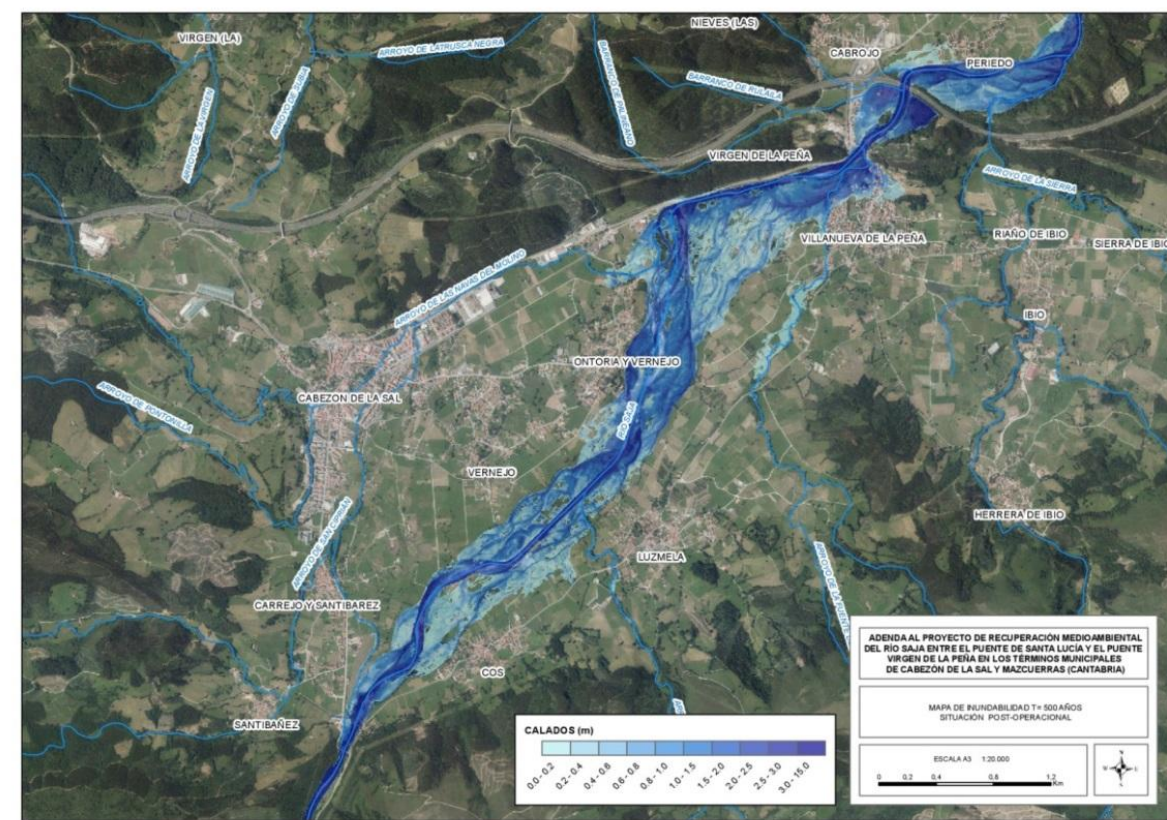
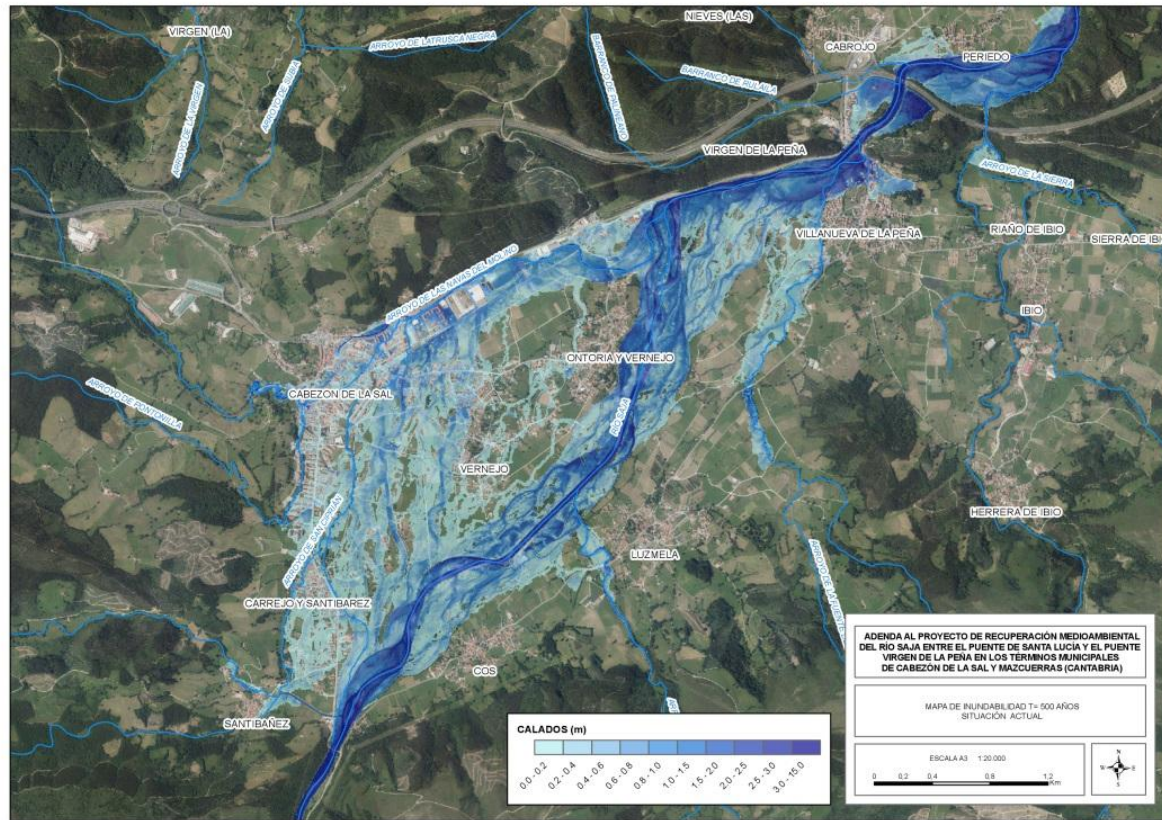


# Espacio fluvial degradado



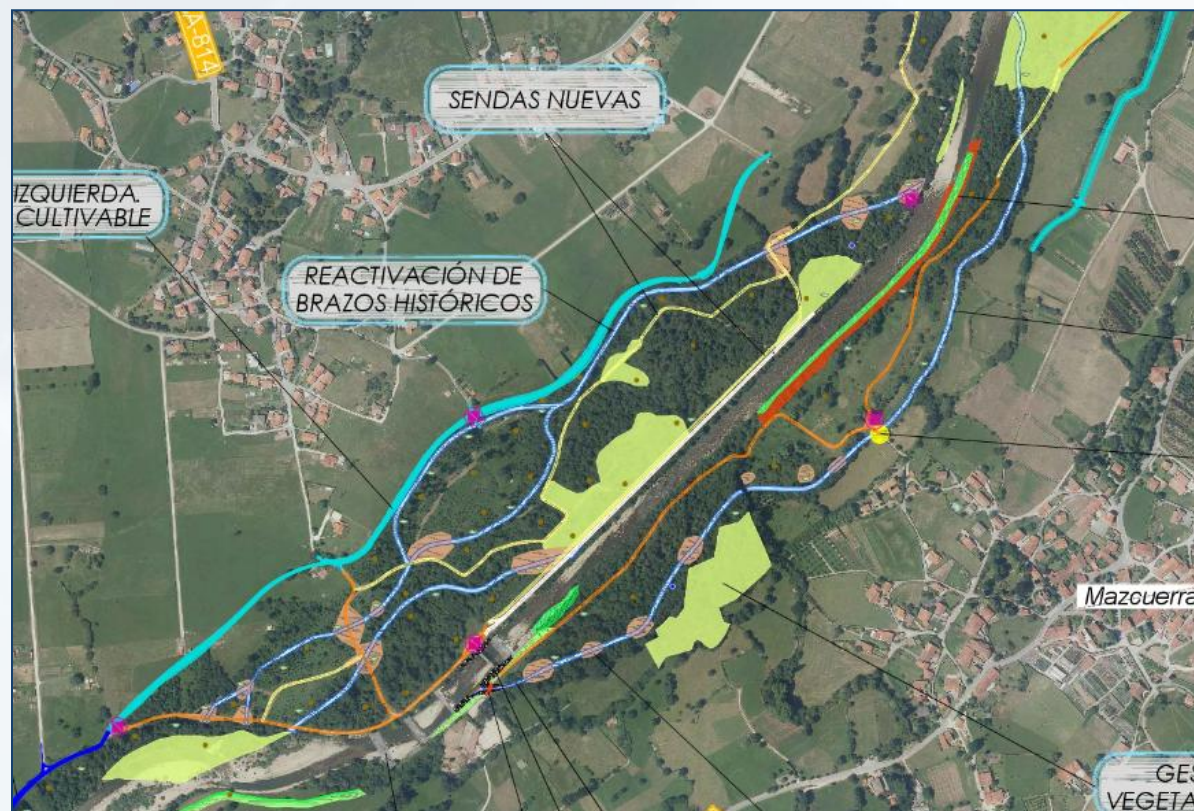


# Inundabilidad T-500 antes y después

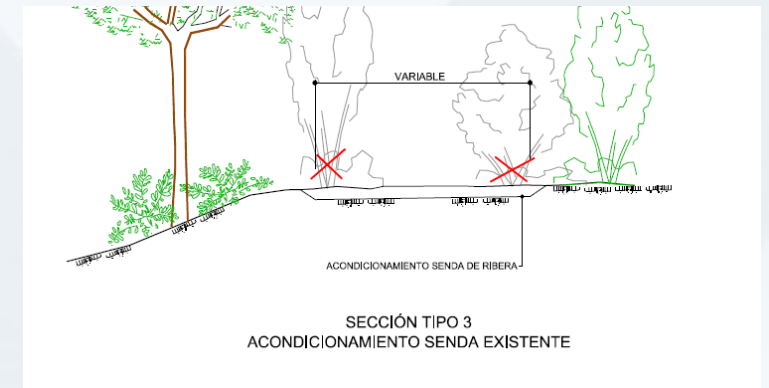
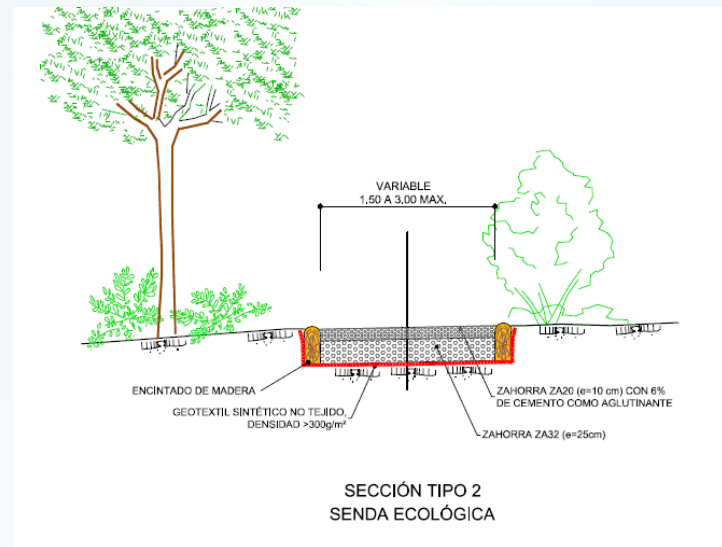
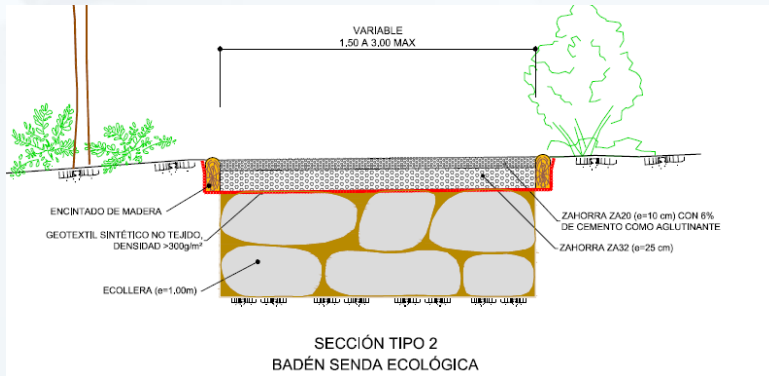


# Recuperación del espacio fluvial

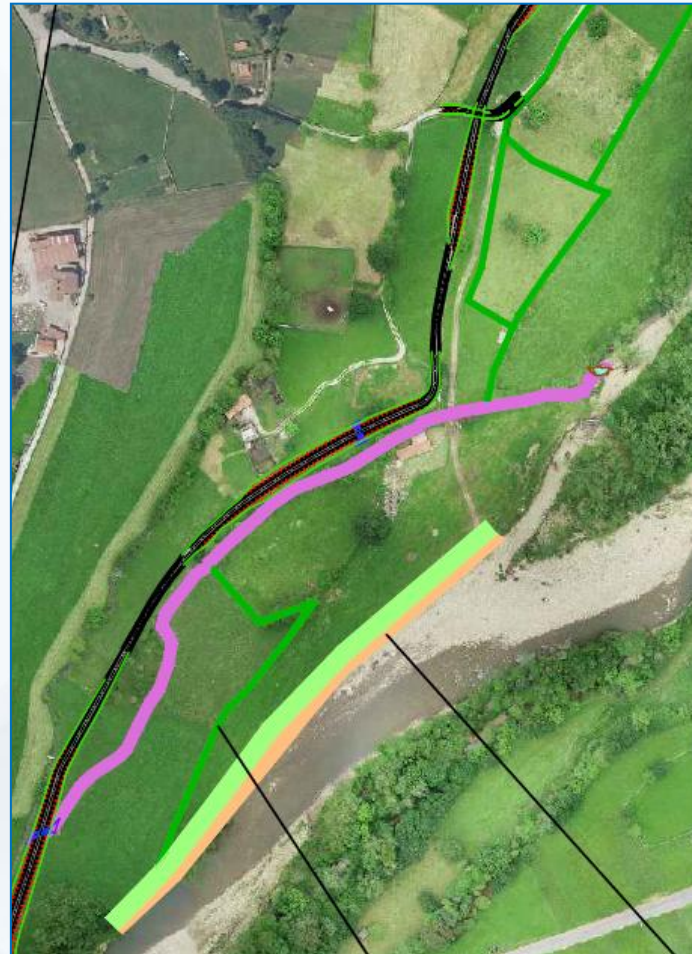
Reactivación de brazos históricos: 3,6 km



# Acondicionamiento y mejora de sendas: 8 kilómetros. 3,3 km de nuevas sendas, 4 km de acondicionamiento de sendas existentes y 0,7 km de reubicación de sendas existentes



# Control y mitigación de especies alóctonas e invasoras y potenciación de vegetación autóctona y el bosque de ribera



- 32,5 ha de vegetación alóctona e invasora
- 40 ha de vegetación autóctona > 50.000 árboles
- Setos de laminación
- Filtros verdes

# Actuaciones de fomento de la biodiversidad y de participación social



## JORNADAS Y TALLERES

### RECUPERACIÓN MEDIOAMBIENTAL DEL RÍO SAJA

ENTRE EL PUENTE DE SANTA LUCÍA Y EL PUENTE VIRGEN DE LA PEÑA EN LOS 11 KM. DE CABEZÓN DE LA SAL Y MAZCUERRAS

#### Refugio de biodiversidad, hoteles de insectos y jardines para odonatos

Miércoles, 5 de junio de 2024 | 10:00h - 14:00h y 16:00h - 18:00h  
Casa de la Cultura Conde San Diego  
Avda. de Cantabria, 12 - Cabezón de la Sal

INFORMACIÓN: 942 365 600  
INSCRIPCIÓN: [dt.santander@chcantabrico.es](mailto:dt.santander@chcantabrico.es)

#### Divulgación del papel de los anfibios en el ecosistema

Jueves, 6 de junio de 2024 | 10:00h - 14:00h  
Casa de la Cultura Conde San Diego  
Avda. de Cantabria, 12 - Cabezón de la Sal

INFORMACIÓN: 942 365 600  
INSCRIPCIÓN: [dt.santander@chcantabrico.es](mailto:dt.santander@chcantabrico.es)

#### Jornadas para la divulgación del papel de los fitófagos en el ecosistema

Jueves, 6 de junio de 2024 | 16:00h - 20:00h  
Casa de la Cultura Conde San Diego  
Avda. de Cantabria, 12 - Cabezón de la Sal

INFORMACIÓN: 942 365 600  
INSCRIPCIÓN: [dt.santander@chcantabrico.es](mailto:dt.santander@chcantabrico.es)

#### Jornadas para la construcción de cajas nido

Viernes, 7 de junio de 2024 | 10:00h - 14:00h  
Casa de la Cultura Conde San Diego  
Avda. de Cantabria, 12 - Cabezón de la Sal

INFORMACIÓN: 942 365 600  
INSCRIPCIÓN: [dt.santander@chcantabrico.es](mailto:dt.santander@chcantabrico.es)

GOBIERNO DE ESPAÑA  
MINISTERIO DE TRANSICIÓN ECOLÓGICA Y DEMOCRACIA

# Impulso de acuerdo de custodia

---



# Datos

---

- 31,5 meses de plazo
- 5,2 Meuros
- Cooperación Administrativa:
  - MITERD financia
  - CHC ejecuta
  - Gobierno de Cantabria ejecuta obras complementarias
  - Ayuntamientos y JJVV aportan terrenos públicos
  - Ayuntamientos conservan y mantienen







GOBIERNO  
DE ESPAÑA

MINISTERIO  
PARA LA TRANSICIÓN ECOLÓGICA  
Y EL RETO DEMOGRÁFICO

CONFEDERACIÓN  
HIDROGRÁFICA  
DEL CANTÁBRICO, O.A.

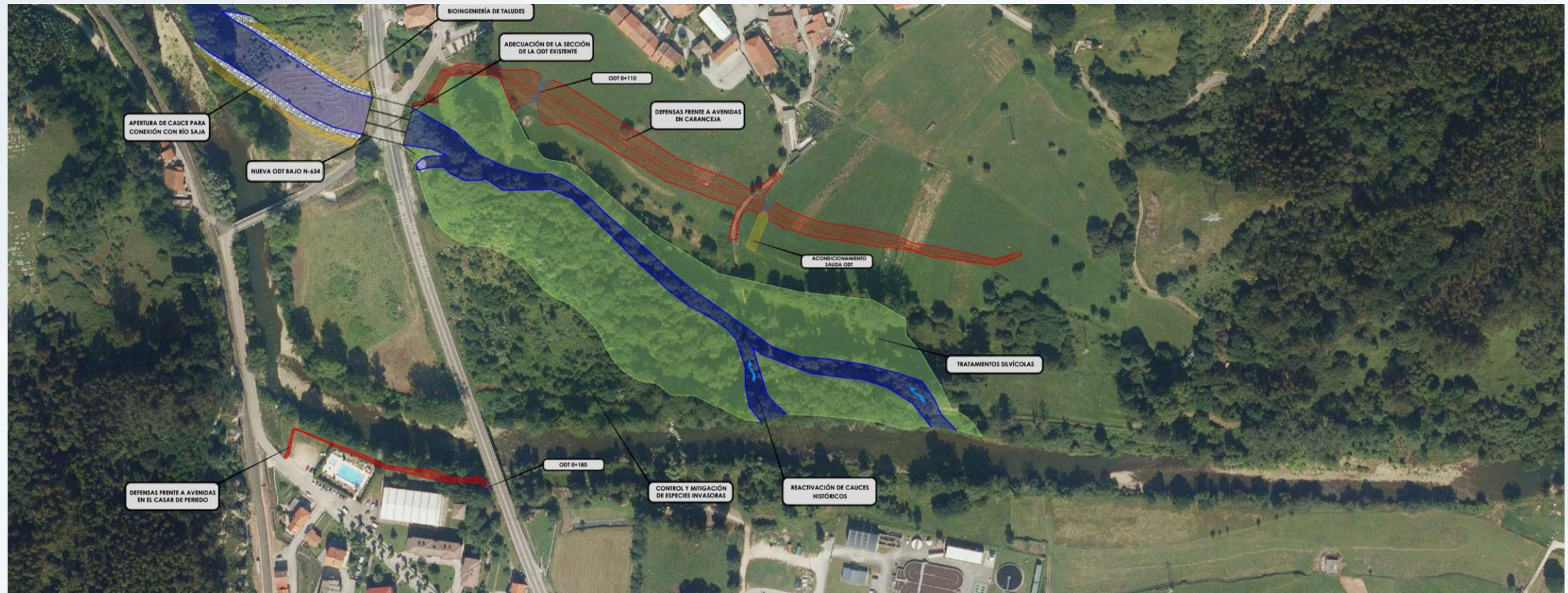
# **Recuperación hidromorfológica del tramo del río Saja entre los núcleos de Caranceja y Casar, en los términos municipales de Reocín y Cabezón de la Sal.**

# Localización y objetivos

- 1 kilómetro de río Saja
- Entre los núcleos de Caranceja y Casar de Periedo.
- Doble objetivo:
  - Mejorar ambientalmente el entorno fluvial
  - Mejorar la protección frente a inundaciones

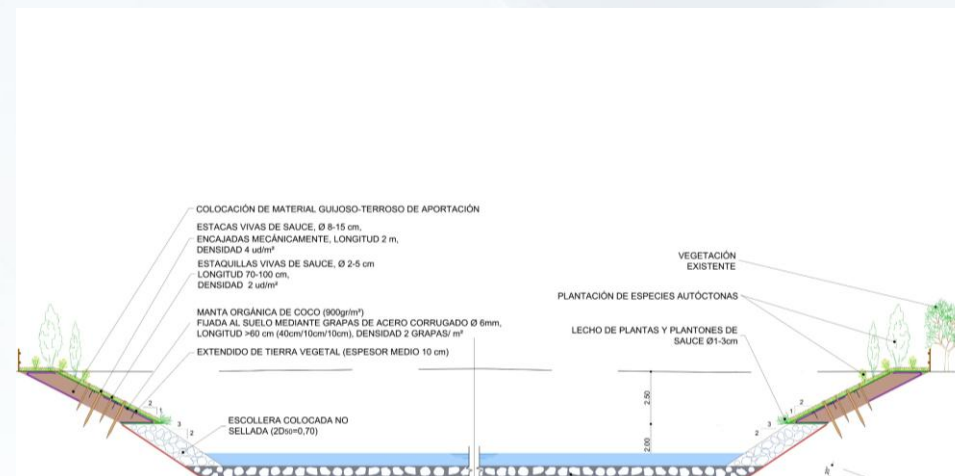


# Recuperación brazo histórico

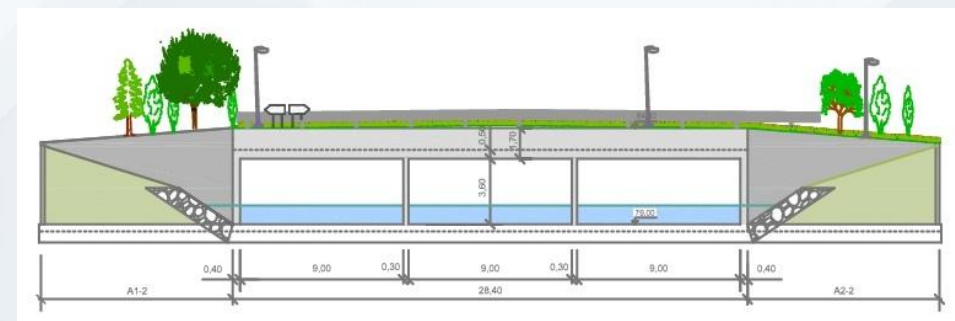


# Recuperación brazo histórico

- Desbroce selectivo
- Eliminación de escombros y depósitos
- Retirada de rellenos
- Apertura nuevo cauce a = 27 ÷ 30 m
- Obra de paso 27 m x 3,60 m
- Control de especies invasoras
- Plantación de especies autóctonas



Nuevo cauce



Obra de paso bajo la N-634



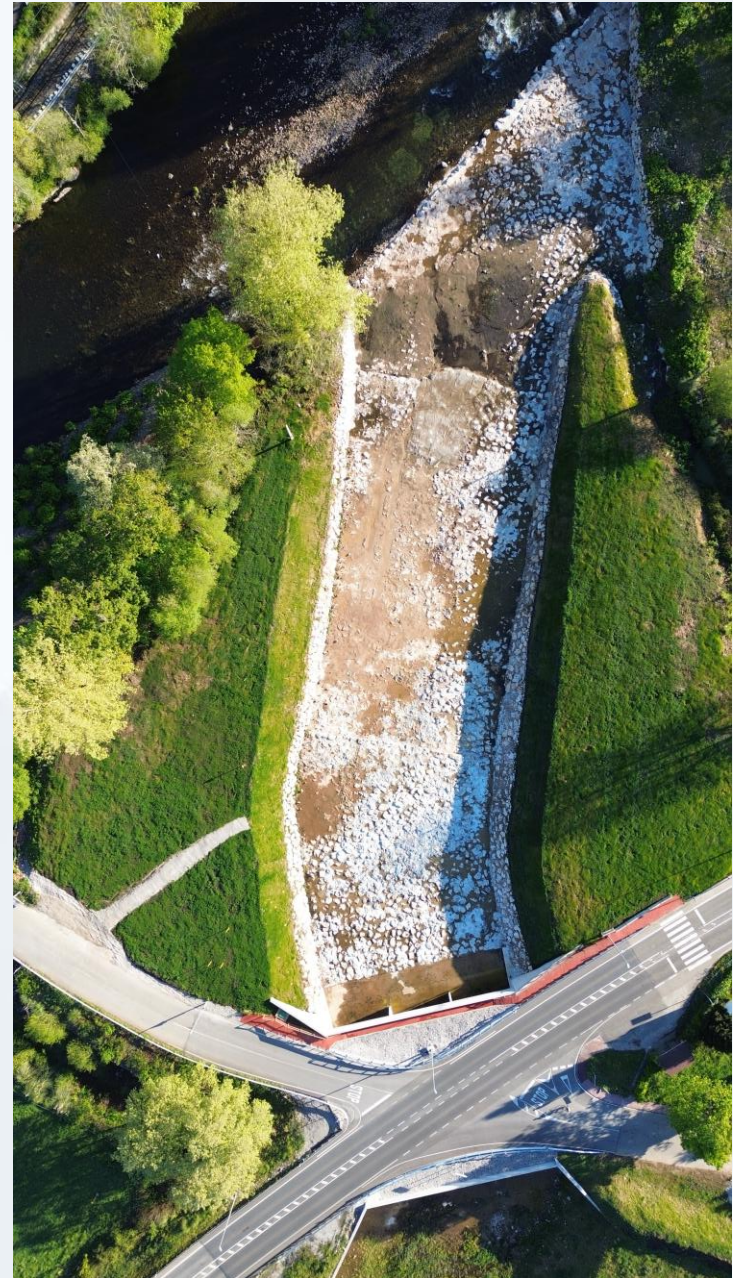


PE CAIDA  
TURBA

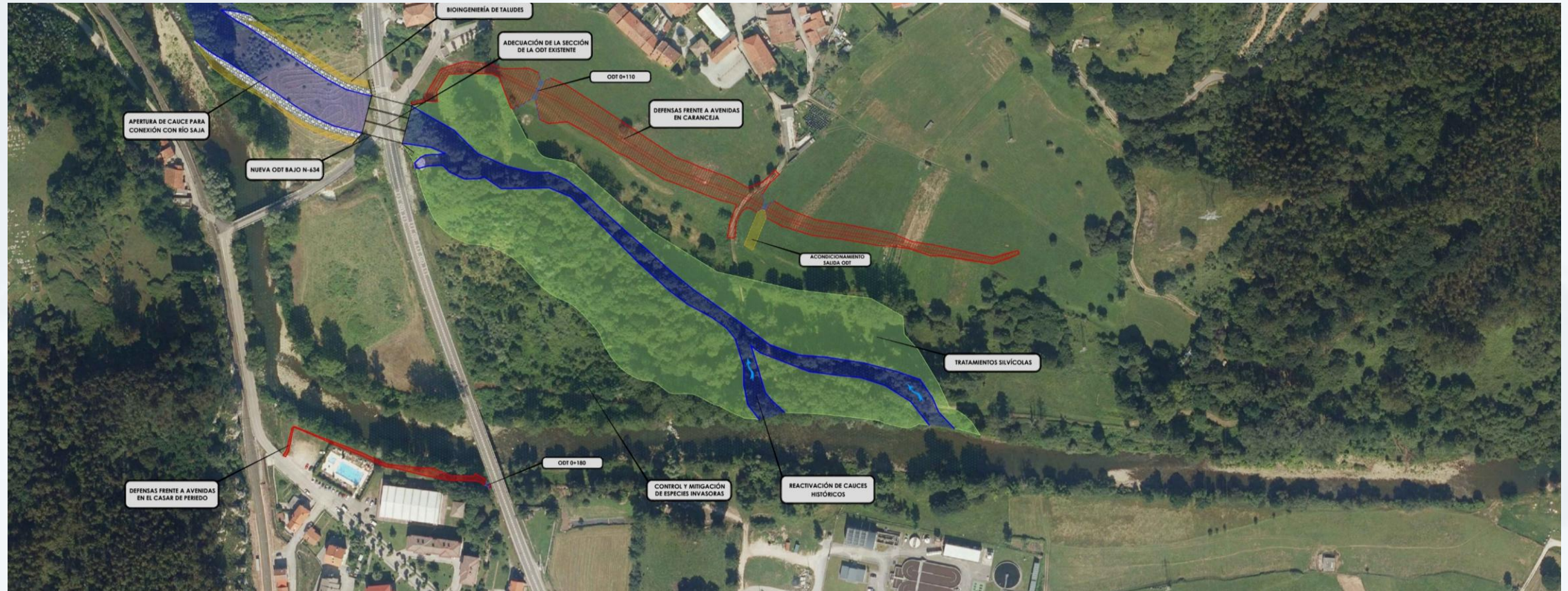
STOP

# Recuperación brazo histórico

---

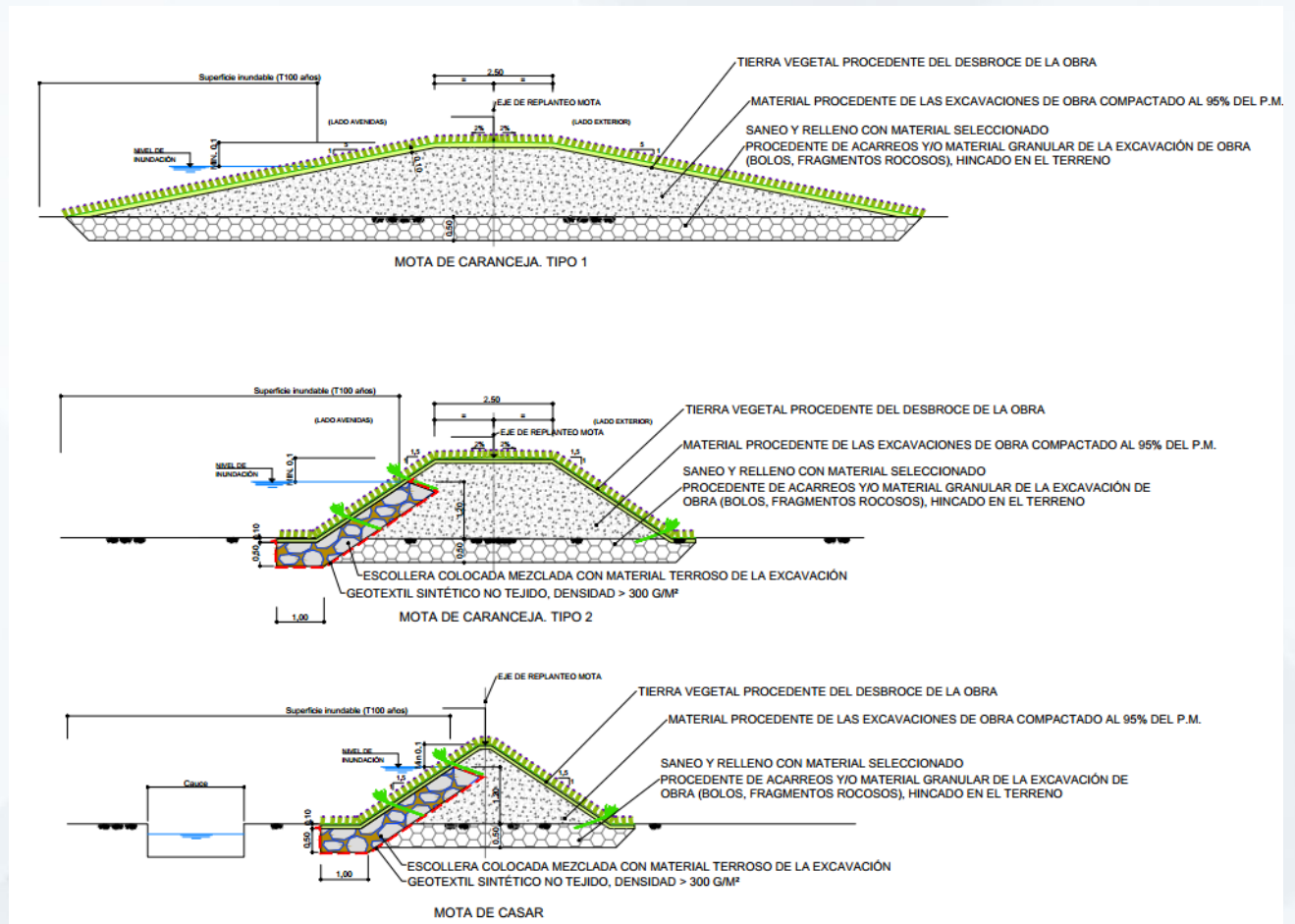


# Protección frente a la inundación



# Protección frente a la inundación

- Propio brazo histórico
- Motas de protección
  - L ~ 700 m
  - h ~ 2,5 m
  - Revegetadas
  - Integradas



Motas: secciones tipo

# Protección frente a la inundación

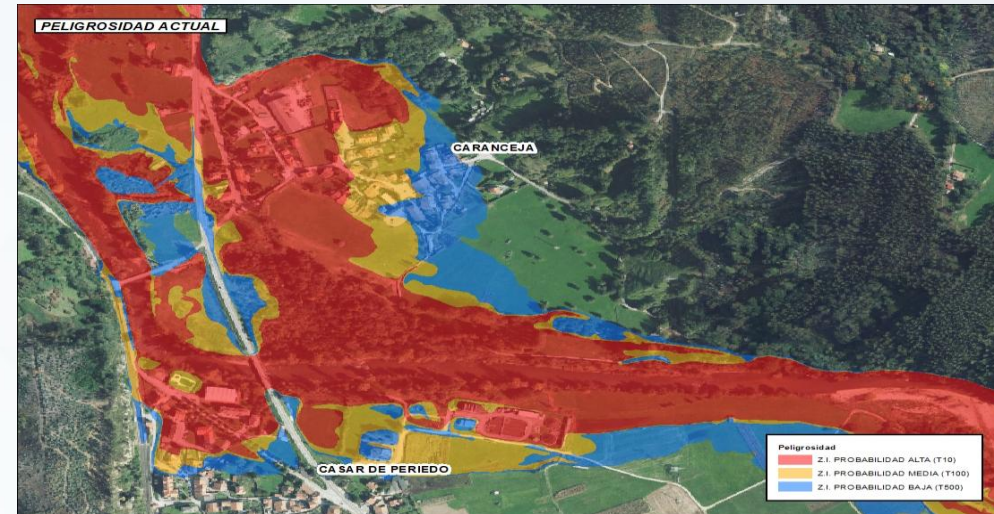
---

- Propio brazo histórico
- Motas de protección
  - L ~ 700 m
  - h ~ 2,5 m
  - Revegetadas
  - Integradas

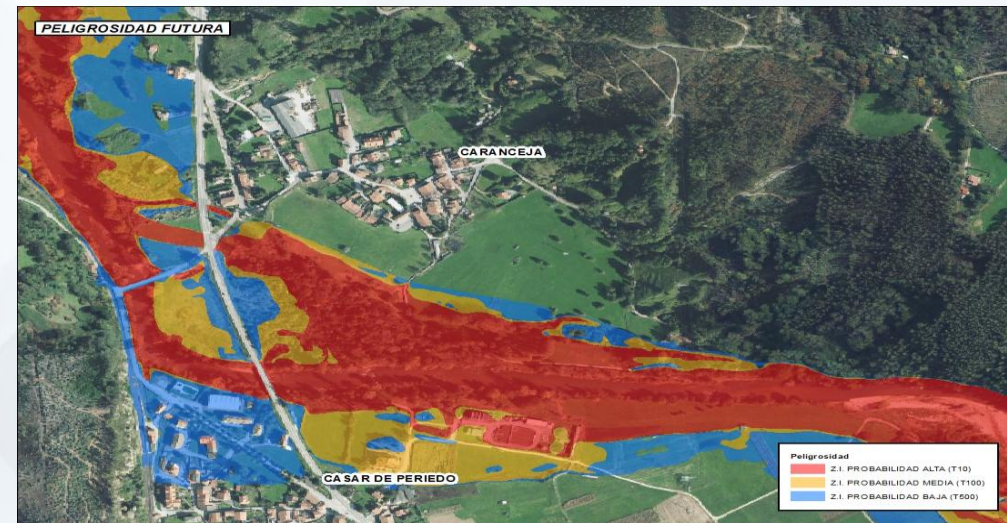


# Protección frente a la inundación

- Caranceja: T=500
- Casar: mejoría significativa



Antes



Después

# Obras accesorias

---

- Desvío del tráfico
- Desvío de canalizaciones
- Reposición y puesta en servicio



Desvío del tráfico

# Datos

---

- 31 meses de plazo
- 3,7 Meuros
- Cooperación Administrativa:
  - MITERD financia
  - CHC ejecuta
  - Gobierno de Cantabria expropia
  - Ayuntamientos y JJVV aportan terrenos públicos
  - Ayuntamientos conservan y mantienen







**Muchas gracias**



GOBIERNO  
DE ESPAÑA

MINISTERIO  
PARA LA TRANSICIÓN ECOLÓGICA  
Y EL RETO DEMOGRÁFICO

CONFEDERACIÓN  
HIDROGRÁFICA  
DEL CANTÁBRICO, O.A.

[www.chcantabrico.es](http://www.chcantabrico.es)

