

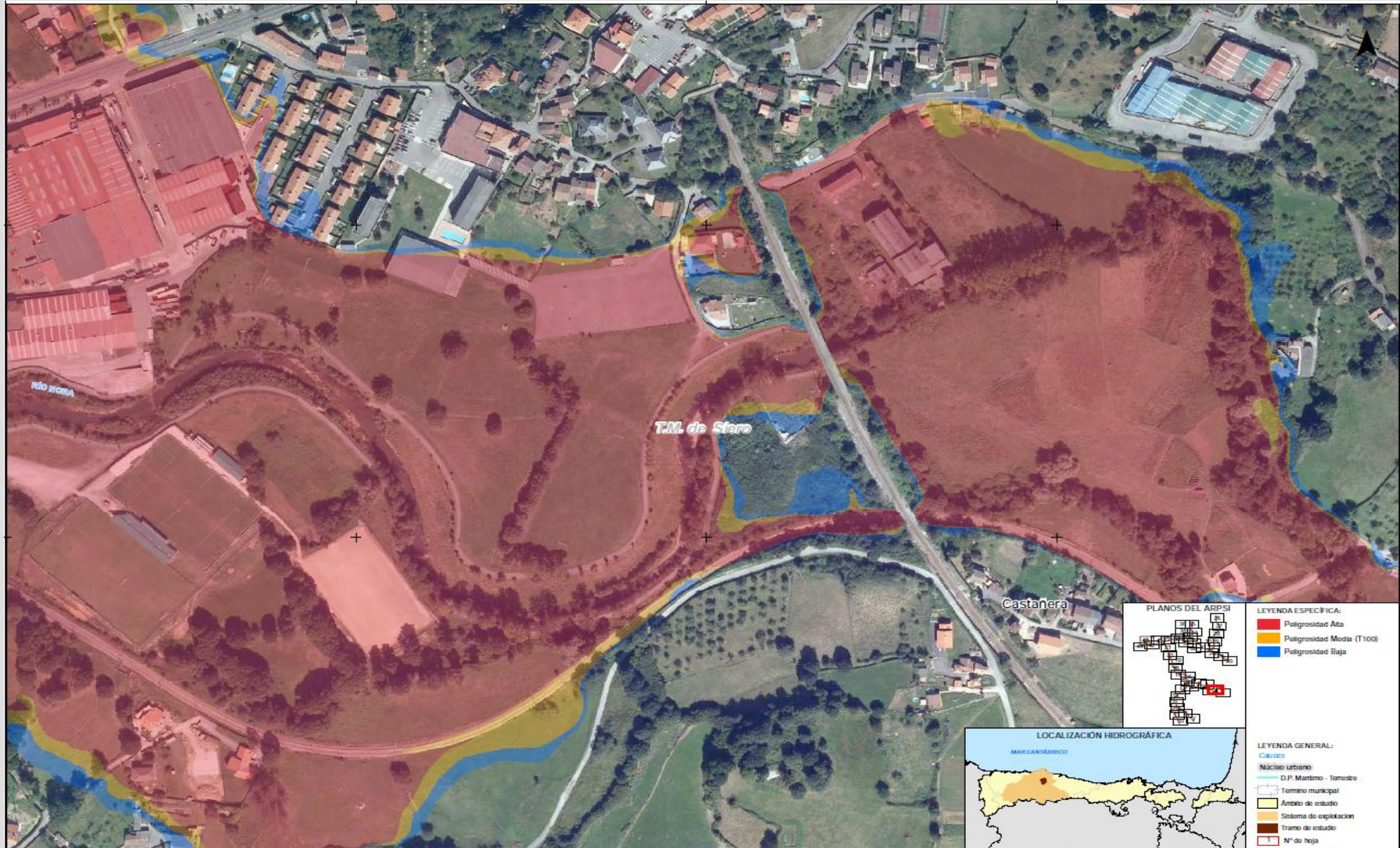
# MEJORA DE LA INUNDABILIDAD EN EL ENTORNO DE LA SENDA FLUVIAL DEL PUENTE ROMANO DE COLLOTO (SIERO)

Dirección General del Agua

Consejería de Movilidad, Medio Ambiente y Gestión  
de Emergencias



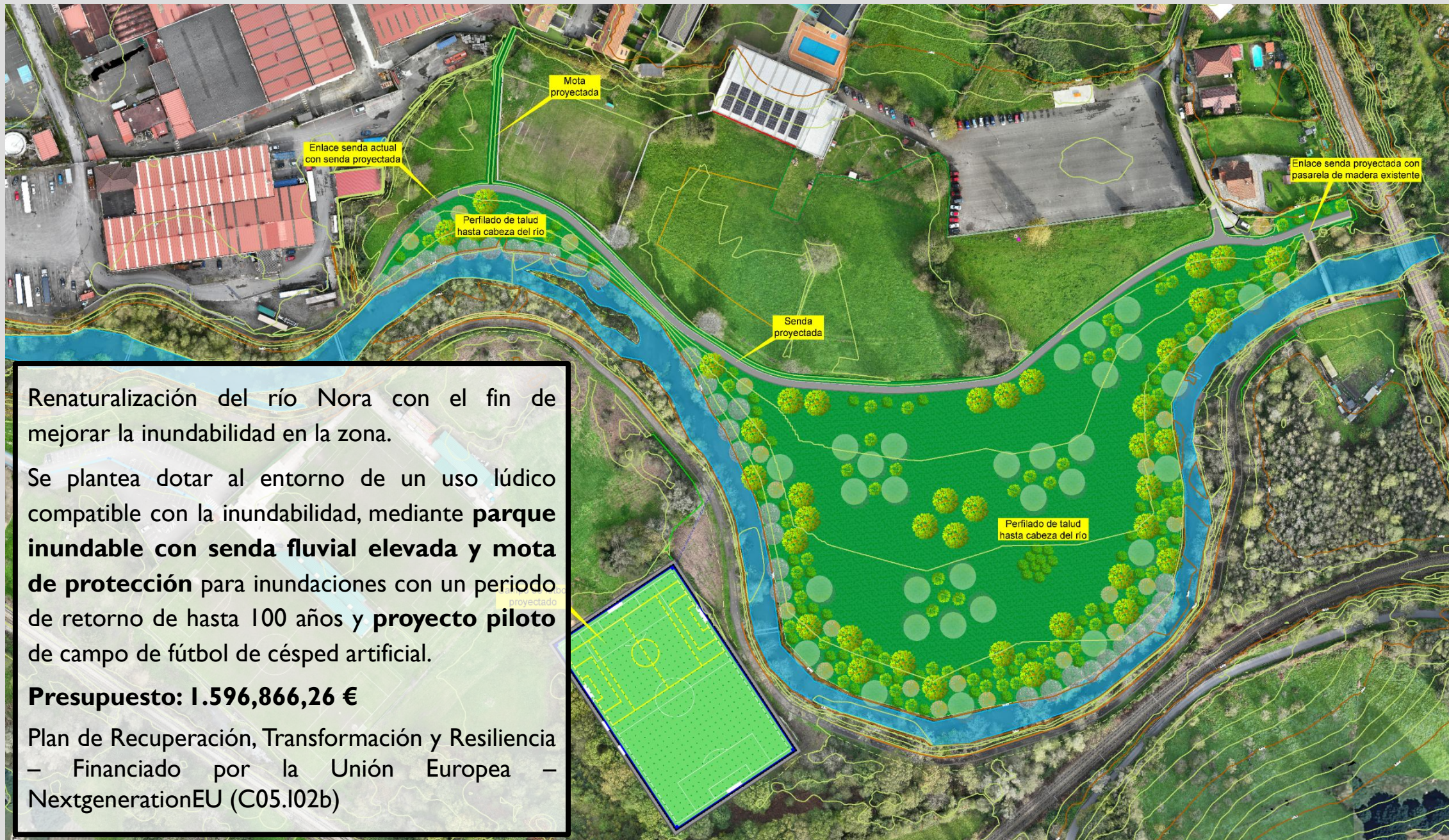
Principado de  
**Asturias**



- LEYENDA ESPECÍFICA:**
- Peligrosidad Alta
  - Peligrosidad Media (T100)
  - Peligrosidad Baja



- LEYENDA GENERAL:**
- CAU/OS
  - Núcleo urbano
  - D.P. Marítimo - Toranzo
  - Termino municipal
  - Ambito de estudio
  - Sistema de explotación
  - Tramo de estudio
  - N° de hoja

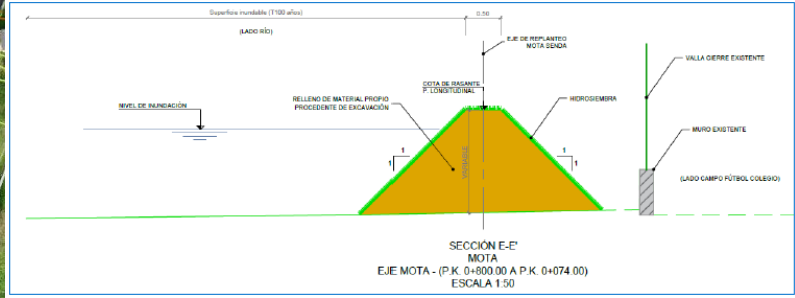


Renaturalización del río Nora con el fin de mejorar la inundabilidad en la zona.

Se plantea dotar al entorno de un uso lúdico compatible con la inundabilidad, mediante **parque inundable con senda fluvial elevada y mota de protección** para inundaciones con un periodo de retorno de hasta 100 años y **proyecto piloto** de campo de fútbol de césped artificial.

**Presupuesto: 1.596,866,26 €**

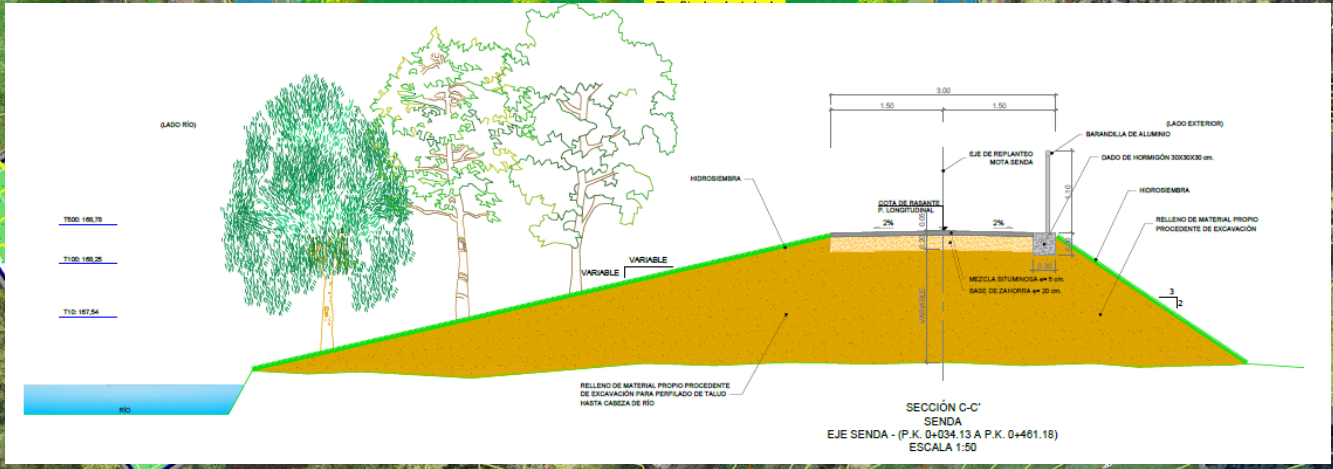
Plan de Recuperación, Transformación y Resiliencia  
– Financiado por la Unión Europea –  
NextgenerationEU (C05.I02b)



**Retranqueo senda fluvial y ejecución de mota**

Ampliar el espacio fluvial y reforzar la vegetación de ribera → favorecer laminación de caudales en episodios de crecida y reducir los daños asociados a las inundaciones

Desbroce y limpieza del cauce Río Nora: 1,14 km





Mota proyectada

Enlace senda actual con senda proyectada

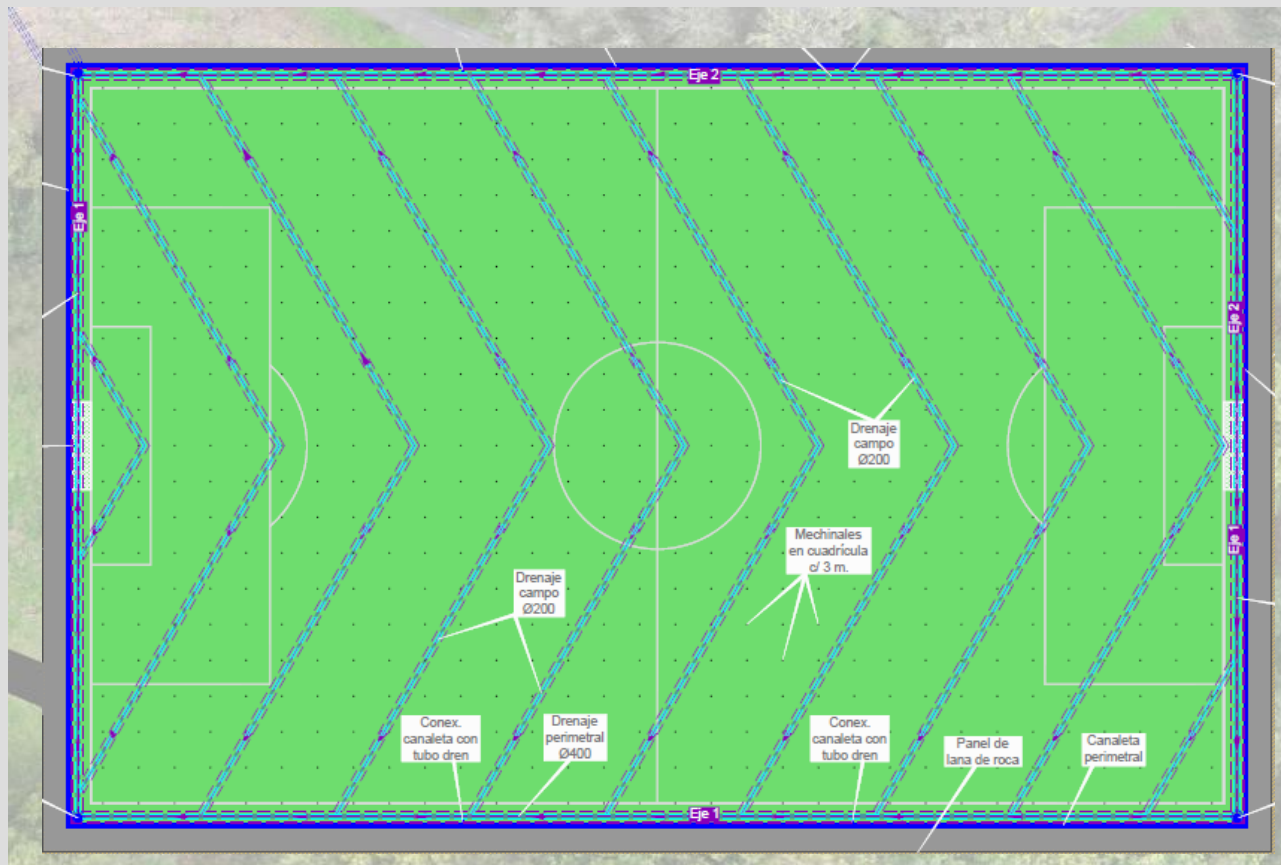
Perfilado de talud hasta cabeza del río

Senda proyectada

Enlace senda proyectada con pasarela de madera existente

Perfilado de talud hasta cabeza del río

Campo de fútbol proyectado



**CAMPO DE FÚTBOL (SECCIÓN A-A)**  
 ESCALA 1/40. COTAS EN m.

**DETALLE "A"**  
 ESCALA 1/10. COTAS EN m.

