

- LEYENDA ESPECÍFICA:**
- Peligrosidad Alta
 - Peligrosidad Media (T100)
 - Peligrosidad Baja



- LEYENDA GENERAL:**
- Cauces**
- D.P. Marítimo - Terrestre
- Núcleo urbano**
- Término municipal
 - Ámbito de estudio
 - Sistema de explotación
 - Tramo de estudio
 - Nº de hoja



GOBIERNO DE ESPAÑA

MINISTERIO PARA LA TRANSICIÓN ECOLÓGICA Y EL RETO DEMOGRÁFICO

CONFEDERACIÓN HIDROGRÁFICA DEL CÁNTABRICO, O.A.

DEMARCACIÓN HIDROGRÁFICA DEL CÁNTABRICO OCCIDENTAL
REVISIÓN Y ACTUALIZACIÓN DE LOS MAPAS DE PELIGROSIDAD Y RIESGO DE INUNDACIÓN.
3º CICLO

FECHA:
JULIO 2025

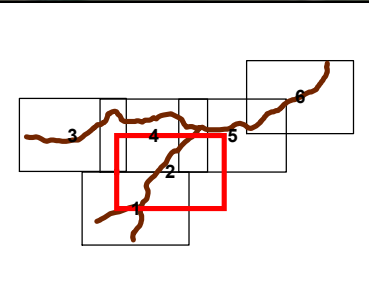
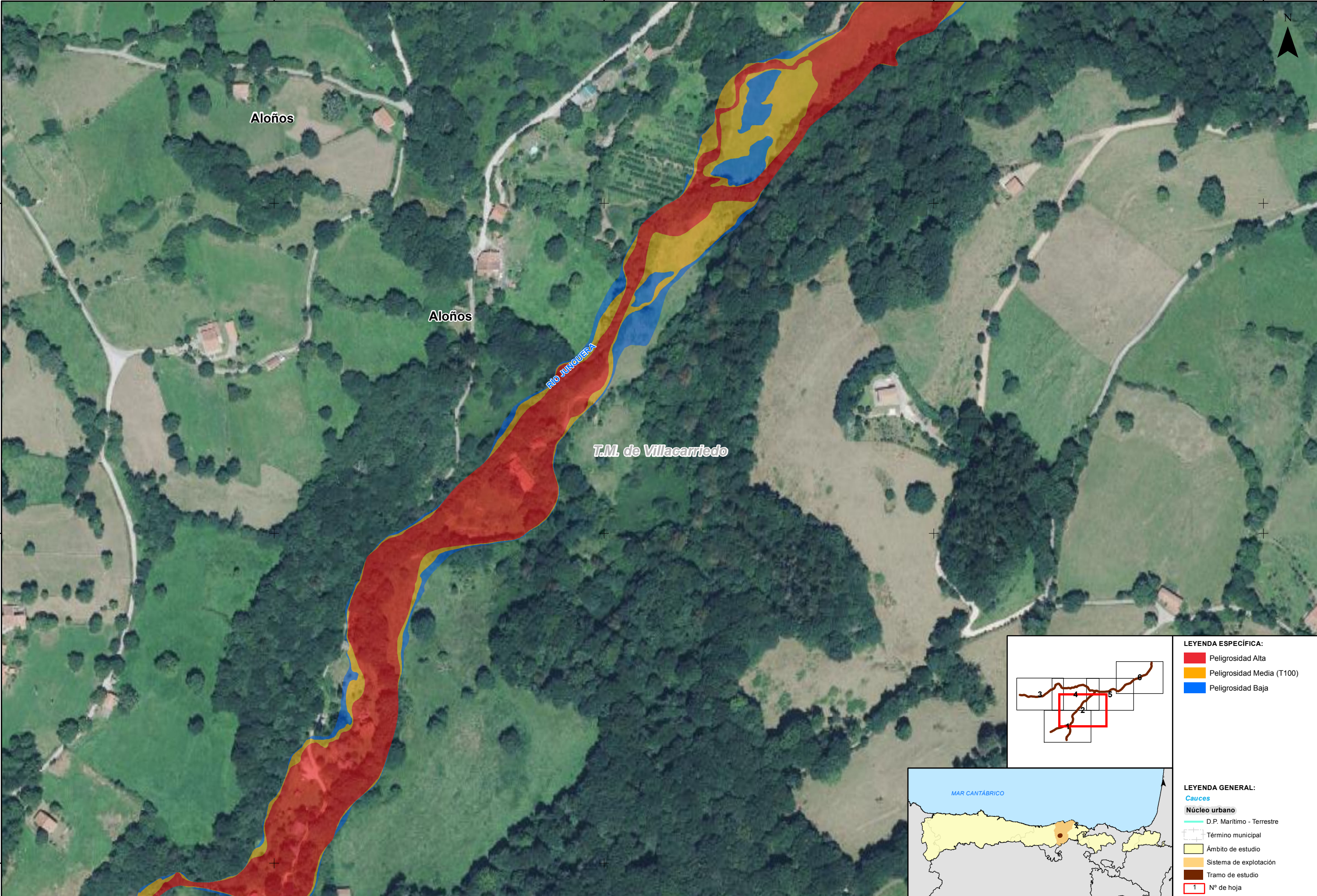
ETRS 1989
Proyección UTM
Huso 30

ESCALA:
1:2.500
20
Metros

TRAMO: Pas-Miera-36-CAN
RÍO: JUNQUERA
CUENCA: PAS - MIERA

DESIGNACIÓN:
MAPA DE PELIGROSIDAD
EXTENSIÓN PREVISIBLE DE LA INUNDACIÓN

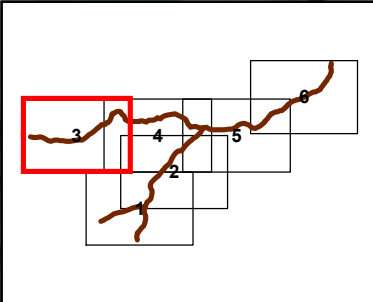
PLANO Nº
5
HOJA 1 DE 6



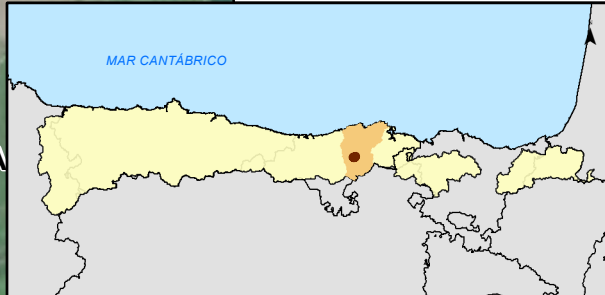
- LEYENDA ESPECÍFICA:**
- Peligrosidad Alta
 - Peligrosidad Media (T100)
 - Peligrosidad Baja



- LEYENDA GENERAL:**
- Cauces**
- D.P. Marítimo - Terrestre
- Núcleo urbano**
- Término municipal
 - Ámbito de estudio
 - Sistema de explotación
 - Tramo de estudio
 - Nº de hoja



- LEYENDA ESPECÍFICA:**
- Peligrosidad Alta
 - Peligrosidad Media (T100)
 - Peligrosidad Baja



- LEYENDA GENERAL:**
- Cauces*
- Núcleo urbano**
- D.P. Marítimo - Terrestre
 - Término municipal
 - Ámbito de estudio
 - Sistema de explotación
 - Tramo de estudio
 - 1 N° de hoja



GOBIERNO DE ESPAÑA

MINISTERIO PARA LA TRANSICIÓN ECOLÓGICA Y EL RETO DEMOGRÁFICO

CONFEDERACIÓN HIDROGRÁFICA DEL CÁNTABRICO, O.A.

DEMARCACIÓN HIDROGRÁFICA DEL CÁNTABRICO OCCIDENTAL
REVISIÓN Y ACTUALIZACIÓN DE LOS MAPAS DE PELIGROSIDAD Y RIESGO DE INUNDACIÓN.
3º CICLO

FECHA:

JULIO 2025

ETRS 1989
Proyección UTM
Huso 30

ESCALA:

1:2.500

20

Metros

TRAMO: Pas-Miera-36-CAN

RÍO: JUNQUERA

CUENCA: PAS - MIERA

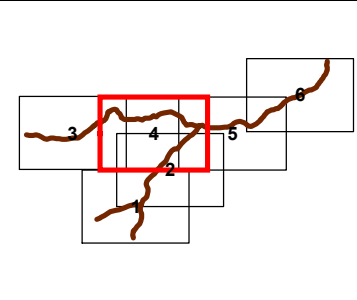
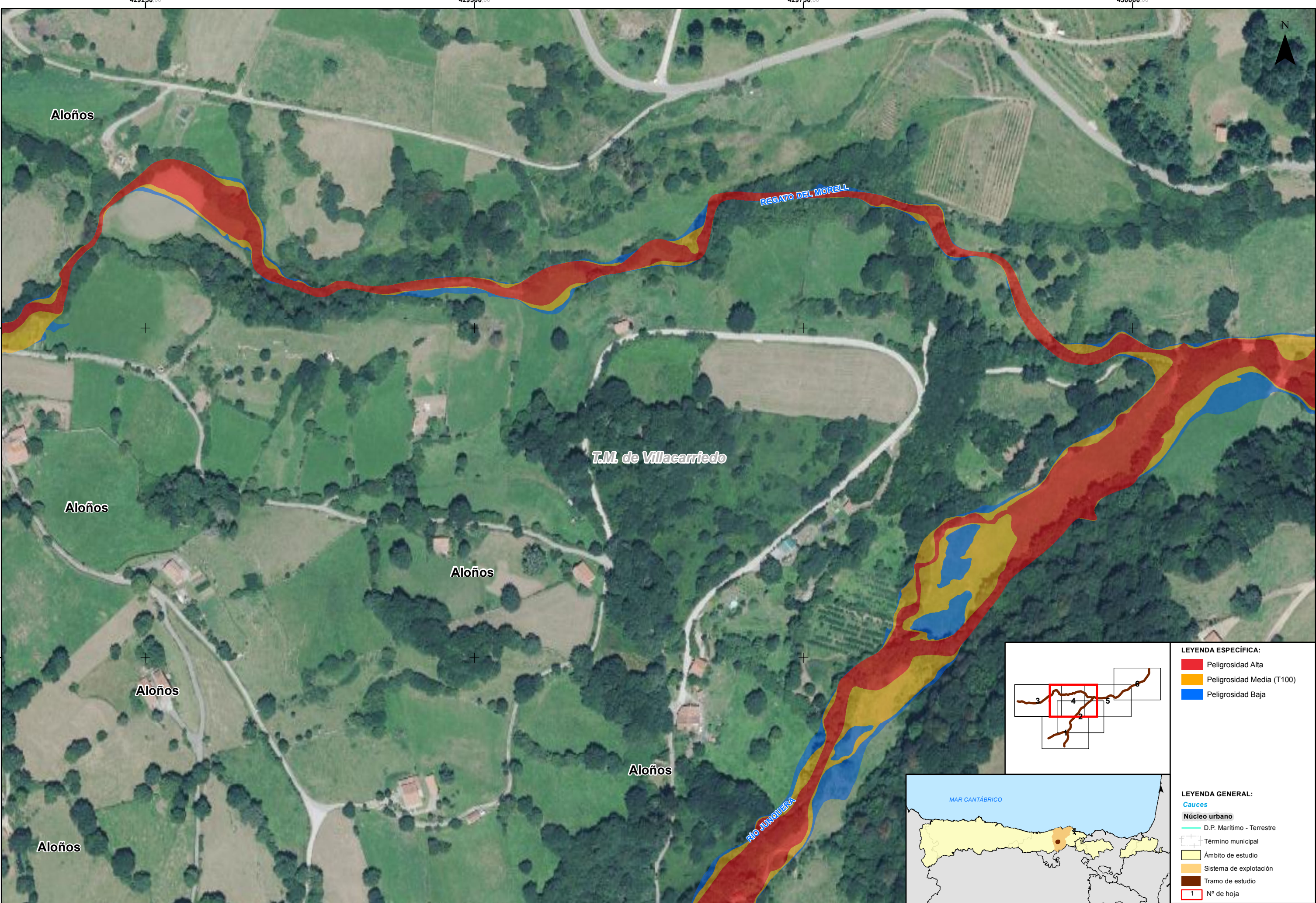
DESIGNACIÓN:

MAPA DE PELIGROSIDAD
EXTENSIÓN PREVISIBLE DE LA INUNDACIÓN

PLANO Nº

5

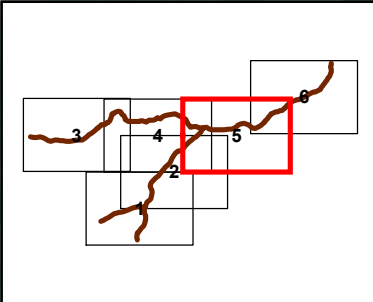
HOJA 3 DE 6



- LEYENDA ESPECÍFICA:**
- Peligrosidad Alta
 - Peligrosidad Media (T100)
 - Peligrosidad Baja



- LEYENDA GENERAL:**
- Cauces**
- D.P. Marítimo - Terrestre
- Núcleo urbano**
- Término municipal
 - Ámbito de estudio
 - Sistema de explotación
 - Tramo de estudio
- 1** N° de hoja



LEYENDA ESPECÍFICA:

- Peligrosidad Alta
- Peligrosidad Media (T100)
- Peligrosidad Baja

LEYENDA GENERAL:

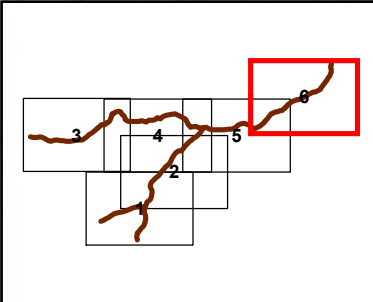
Cauces

- D.P. Marítimo - Terrestre

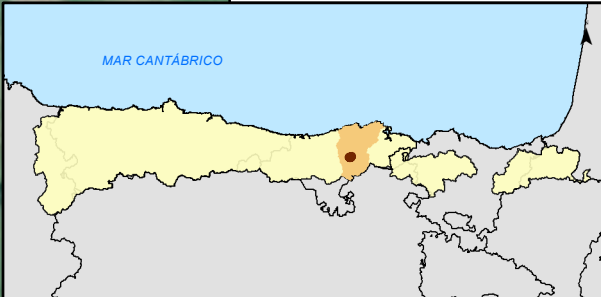
Núcleo urbano

- Término municipal
- Ámbito de estudio
- Sistema de explotación
- Tramo de estudio

1 N° de hoja



- LEYENDA ESPECÍFICA:**
- Peligrosidad Alta
 - Peligrosidad Media (T100)
 - Peligrosidad Baja



- LEYENDA GENERAL:**
- Cauces*
- Núcleo urbano**
- D.P. Marítimo - Terrestre
 - Término municipal
 - Ámbito de estudio
 - Sistema de explotación
 - Tramo de estudio
 - 1 N° de hoja



GOBIERNO DE ESPAÑA

MINISTERIO PARA LA TRANSICIÓN ECOLÓGICA Y EL RETO DEMOGRÁFICO

CONFEDERACIÓN HIDROGRÁFICA DEL CÁNTABRICO, O.A.

**DEMARCACIÓN HIDROGRÁFICA DEL CÁNTABRICO OCCIDENTAL
REVISIÓN Y ACTUALIZACIÓN DE LOS MAPAS DE PELIGROSIDAD Y RIESGO DE INUNDACIÓN.
3º CICLO**

FECHA:
JULIO 2025

ETRS 1989
Proyección UTM
Huso 30

ESCALA:
1:2.500
20
Metros

TRAMO: Pas-Miera-36-CAN
RÍO: JUNQUERA
CUENCA: PAS - MIERA

DESIGNACIÓN:
**MAPA DE PELIGROSIDAD
EXTENSIÓN PREVISIBLE DE LA INUNDACIÓN**

PLANO N°
5
HOJA 6 DE 6