

- LEYENDA ESPECÍFICA:**
- Peligrosidad Alta
  - Peligrosidad Media (T100)
  - Peligrosidad Baja



- LEYENDA GENERAL:**
- Cauces**
- D.P. Marítimo - Terrestre
- Núcleo urbano**
- Término municipal
  - Ámbito de estudio
  - Sistema de explotación
  - Tramo de estudio
  - 1 N° de hoja



GOBIERNO DE ESPAÑA

MINISTERIO PARA LA TRANSICIÓN ECOLÓGICA Y EL RETO DEMOGRÁFICO

CONFEDERACIÓN HIDROGRÁFICA DEL CÁNTABRICO, O.A.



PARTE ESPAÑOLA DE LA DEMARCACIÓN HIDROGRÁFICA DEL CÁNTABRICO ORIENTAL.  
REVISIÓN Y ACTUALIZACIÓN DE LOS MAPAS DE PELIGROSIDAD Y RIESGO DE INUNDACIÓN. 3º CICLO

FECHA:  
JULIO 2025  
ETRS 1989  
Proyección UTM  
Huso 30

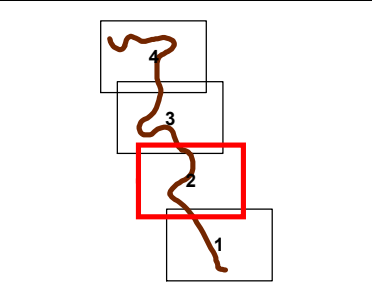
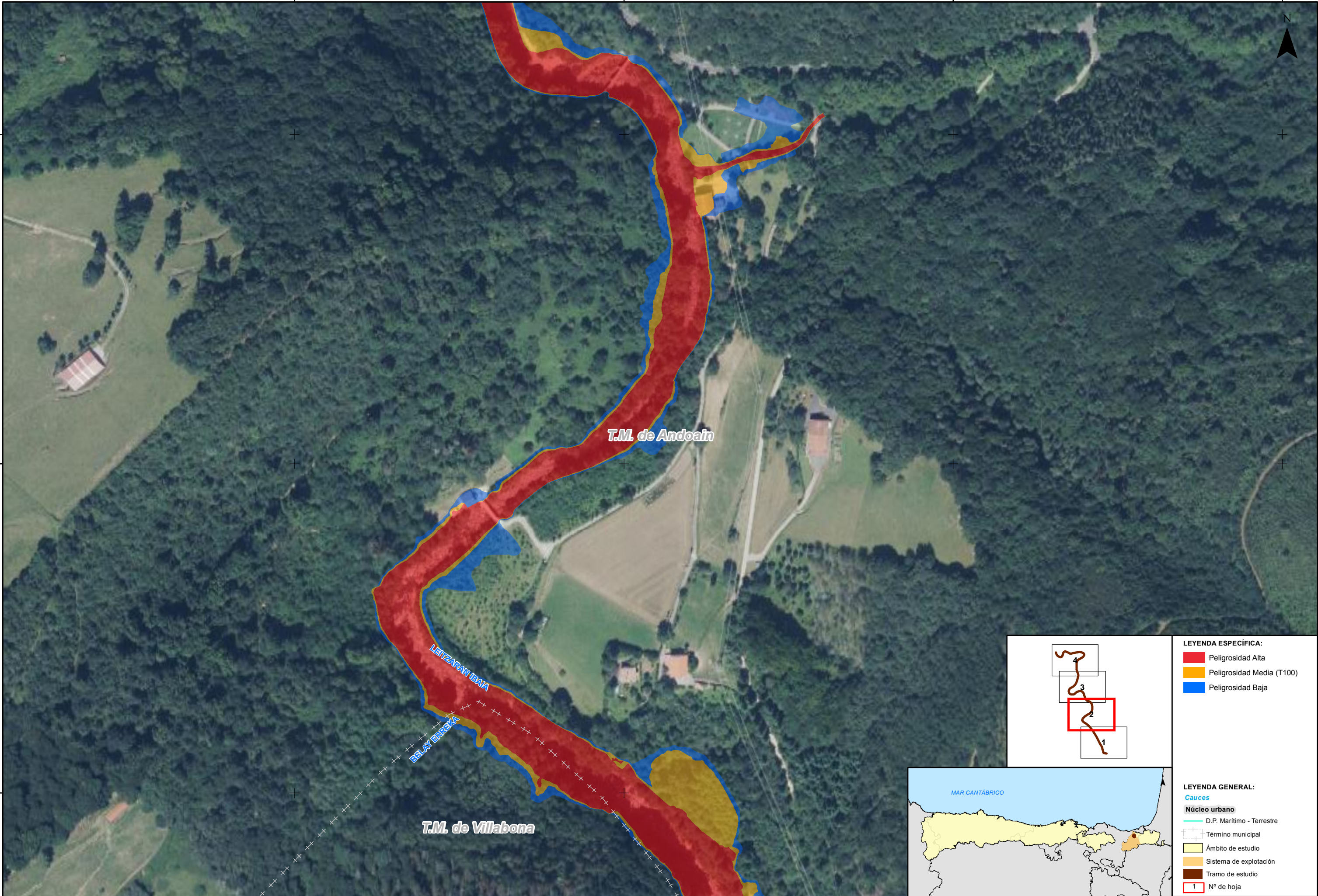
ESCALA:  
1:2.500  
20  
Metros

TRAMO: Oria-24-GIP  
RÍO: LEIZARAN  
CUENCA: ORIA

DESIGNACIÓN:  
MAPA DE PELIGROSIDAD  
EXTENSIÓN PREVISIBLE DE LA INUNDACIÓN

PLANO N°  
5  
HOJA 1 DE 4



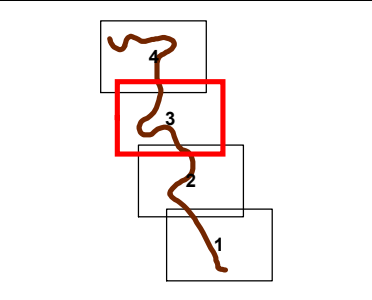
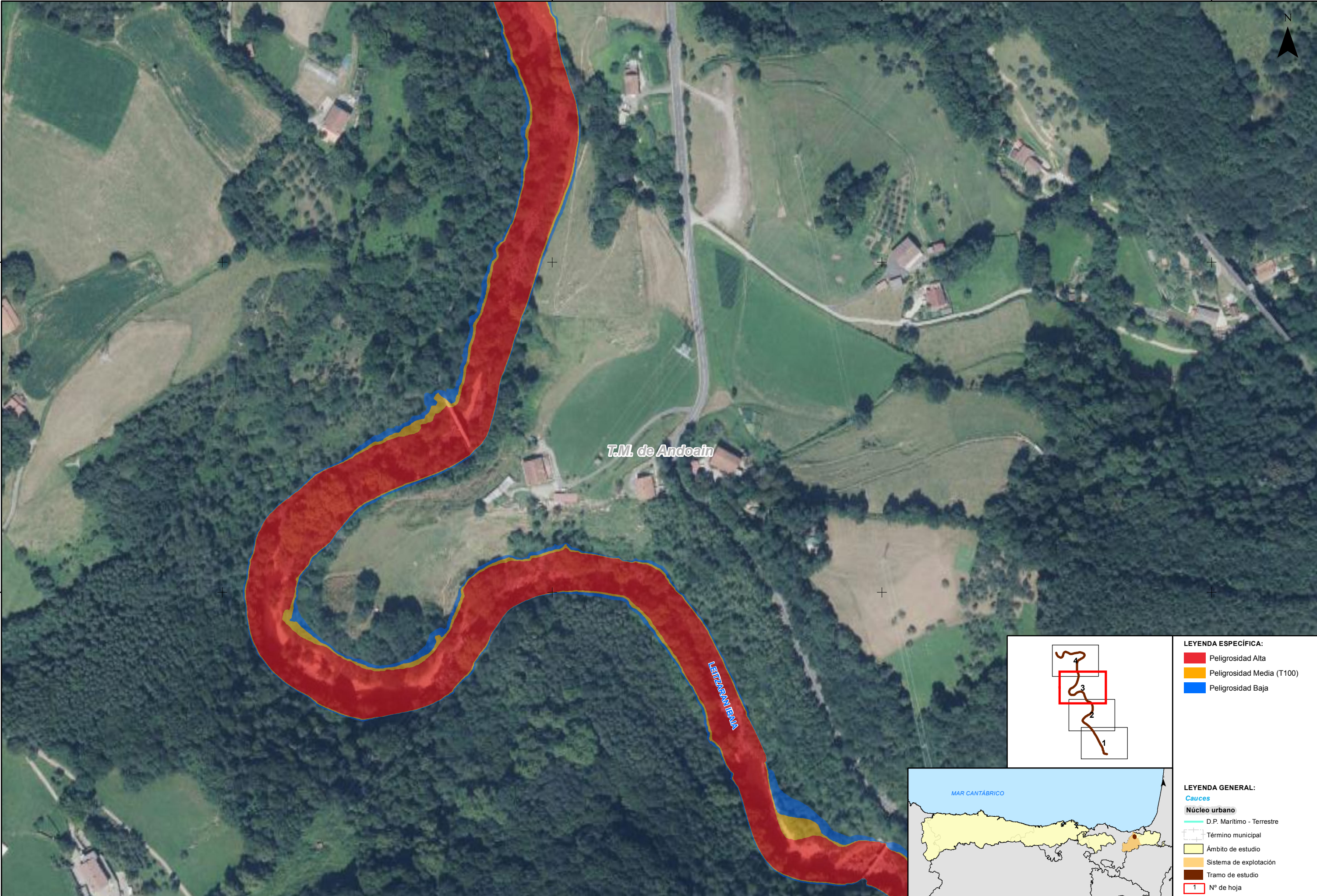


- LEYENDA ESPECÍFICA:**
- Peligrosidad Alta
  - Peligrosidad Media (T100)
  - Peligrosidad Baja



- LEYENDA GENERAL:**
- Cauces**
  - D.P. Marítimo - Terrestre
  - Término municipal
  - Ámbito de estudio
  - Sistema de explotación
  - Tramo de estudio
  - 1 N° de hoja



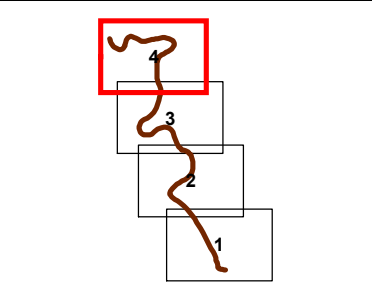
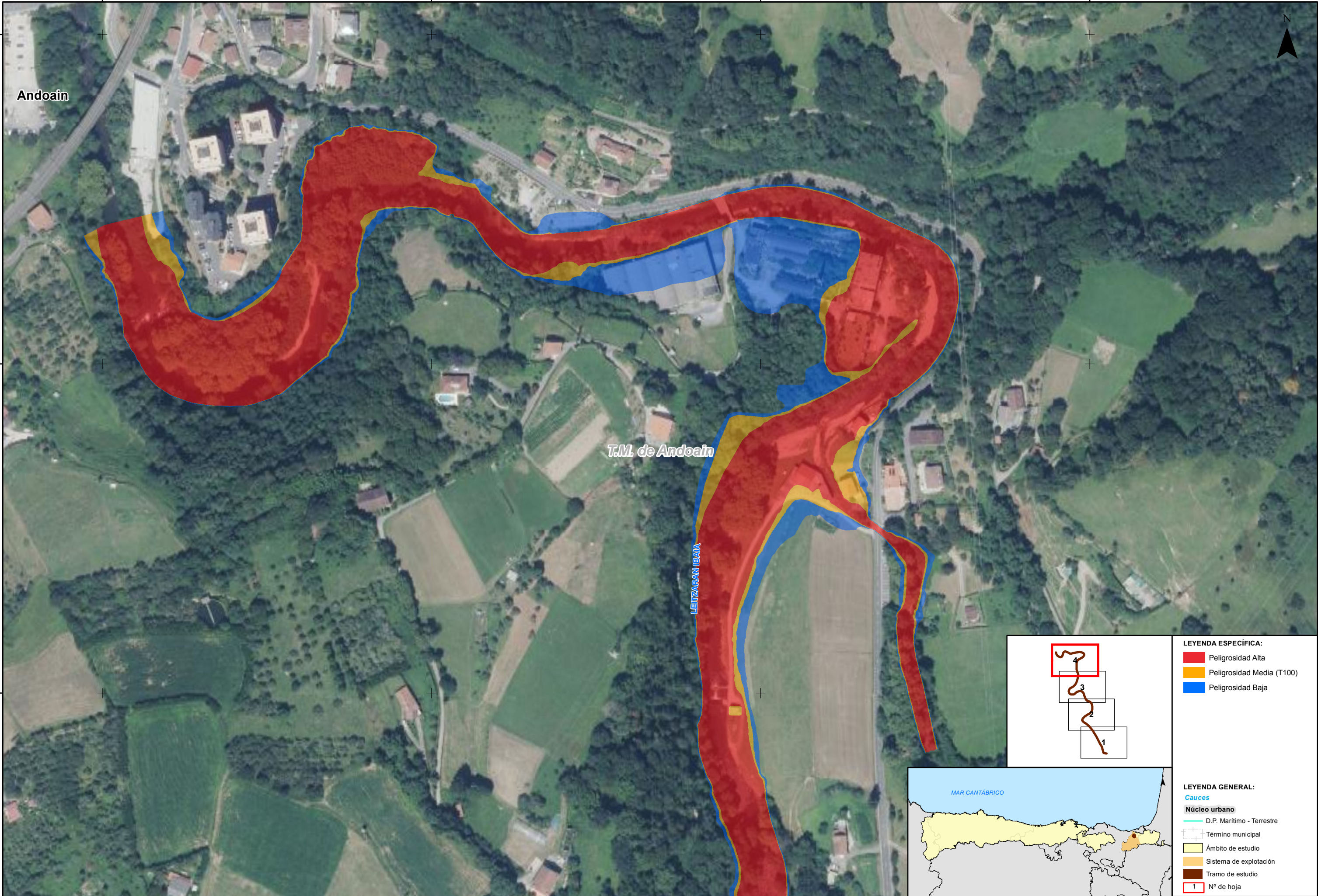


- LEYENDA ESPECÍFICA:**
- Peligrosidad Alta
  - Peligrosidad Media (T100)
  - Peligrosidad Baja



- LEYENDA GENERAL:**
- Cauces**
- D.P. Marítimo - Terrestre
- Núcleo urbano**
- Término municipal
  - Ámbito de estudio
  - Sistema de explotación
  - Tramo de estudio
- 1** N° de hoja





- LEYENDA ESPECÍFICA:**
- Peligrosidad Alta
  - Peligrosidad Media (T100)
  - Peligrosidad Baja



- LEYENDA GENERAL:**
- Cauces**
- D.P. Marítimo - Terrestre
- Núcleo urbano**
- Término municipal
  - Ámbito de estudio
  - Sistema de explotación
  - Tramo de estudio
  - Nº de hoja