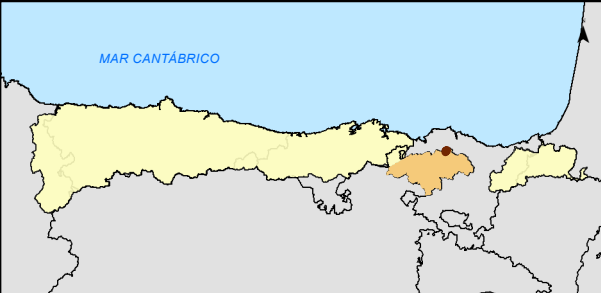
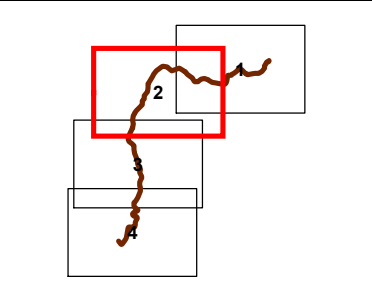
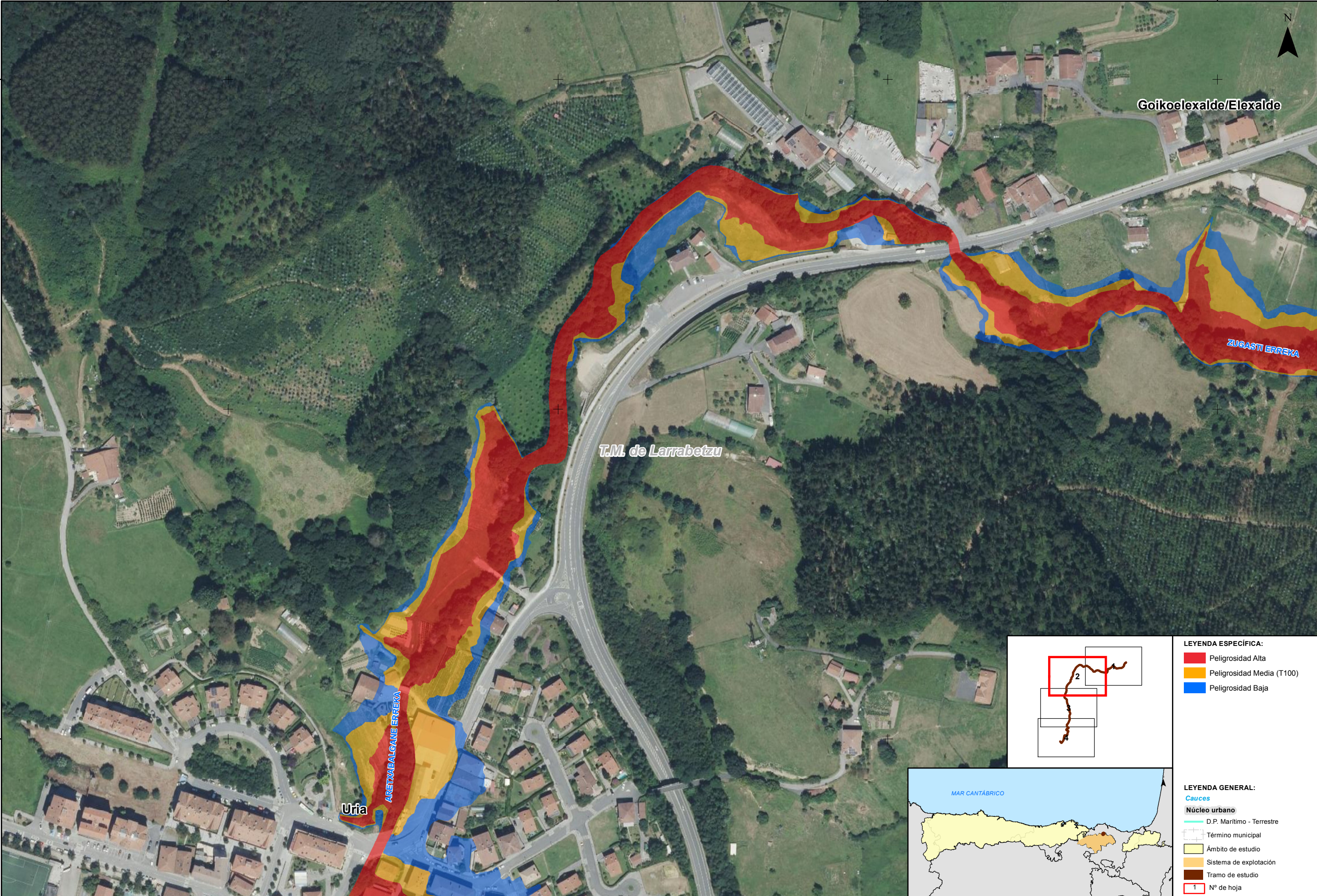


- LEYENDA ESPECÍFICA:
- Peligrosidad Alta
 - Peligrosidad Media (T100)
 - Peligrosidad Baja



- LEYENDA GENERAL:
- Cauces
- Núcleo urbano
- D.P. Marítimo - Terrestre
 - Término municipal
 - Ámbito de estudio
 - Sistema de explotación
 - Tramo de estudio
 - Nº de hoja



LEYENDA ESPECÍFICA:

- Peligrosidad Alta
- Peligrosidad Media (T100)
- Peligrosidad Baja

LEYENDA GENERAL:

Cauces

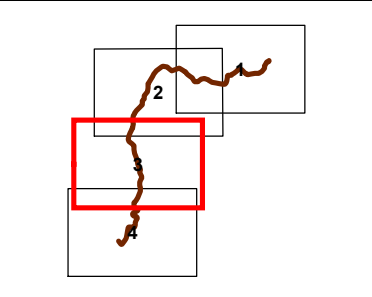
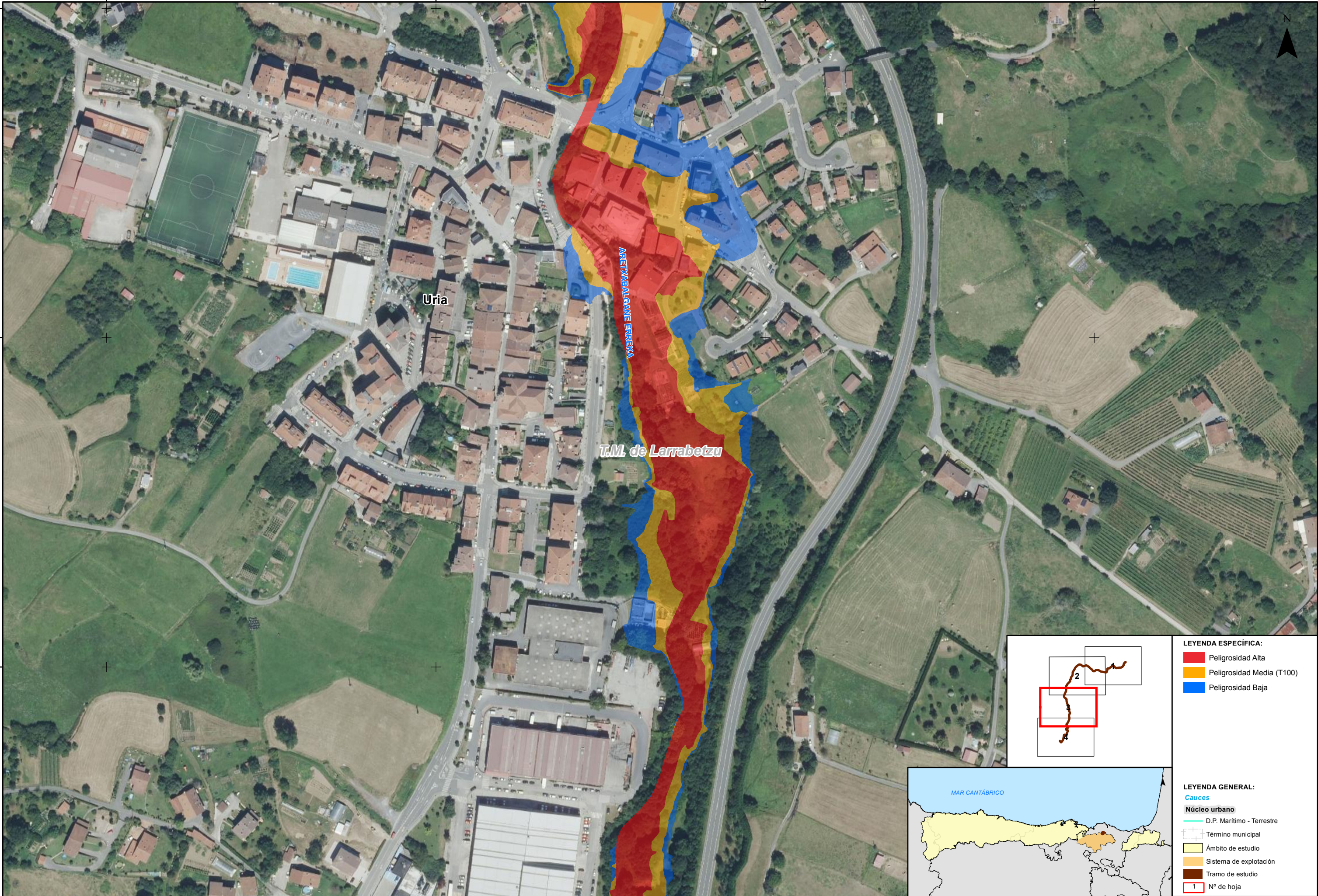
- D.P. Marítimo - Terrestre

Núcleo urbano

- Término municipal
- Ámbito de estudio
- Sistema de explotación
- Tramo de estudio

Nº de hoja

1



- LEYENDA ESPECÍFICA:**
- Peligrosidad Alta
 - Peligrosidad Media (T100)
 - Peligrosidad Baja



- LEYENDA GENERAL:**
- Cauces**
- D.P. Marítimo - Terrestre
- Núcleo urbano**
- Término municipal
 - Ámbito de estudio
 - Sistema de explotación
 - Tramo de estudio
 - Nº de hoja



MINISTERIO
PARA LA TRANSICIÓN ECOLÓGICA
Y EL RETO DEMOGRÁFICO

CONFEDERACIÓN
HIDROGRÁFICA
DEL CÁNTABRICO, O.A.



**PARTE ESPAÑOLA DE LA DEMARCACIÓN HIDROGRÁFICA
DEL CÁNTABRICO ORIENTAL.
REVISIÓN Y ACTUALIZACIÓN DE LOS MAPAS
DE PELIGROSIDAD Y RIESGO DE INUNDACIÓN. 3º CICLO**

FECHA:
JULIO 2025
ETRS 1989
Proyección UTM
Huso 30

ESCALA:
1:2.500
20
Metros

TRAMO: Nervion-19-BIZ
RÍO: ARETXABALGANE
CUENCA: NERVIÓN

DESIGNACIÓN:
**MAPA DE PELIGROSIDAD
EXTENSIÓN PREVISIBLE DE LA INUNDACIÓN**

PLANO Nº
5
HOJA 3 DE 4

