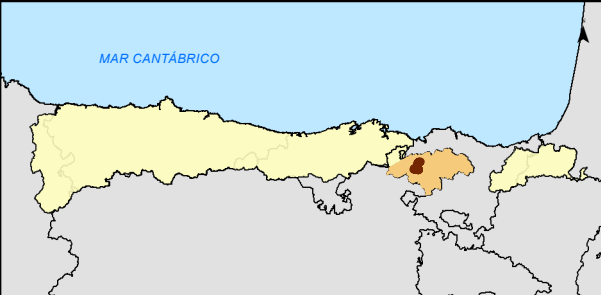
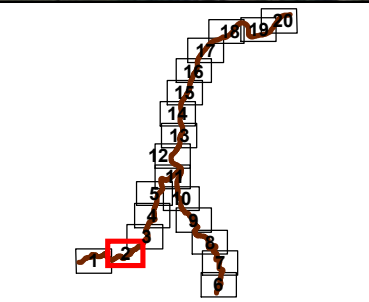
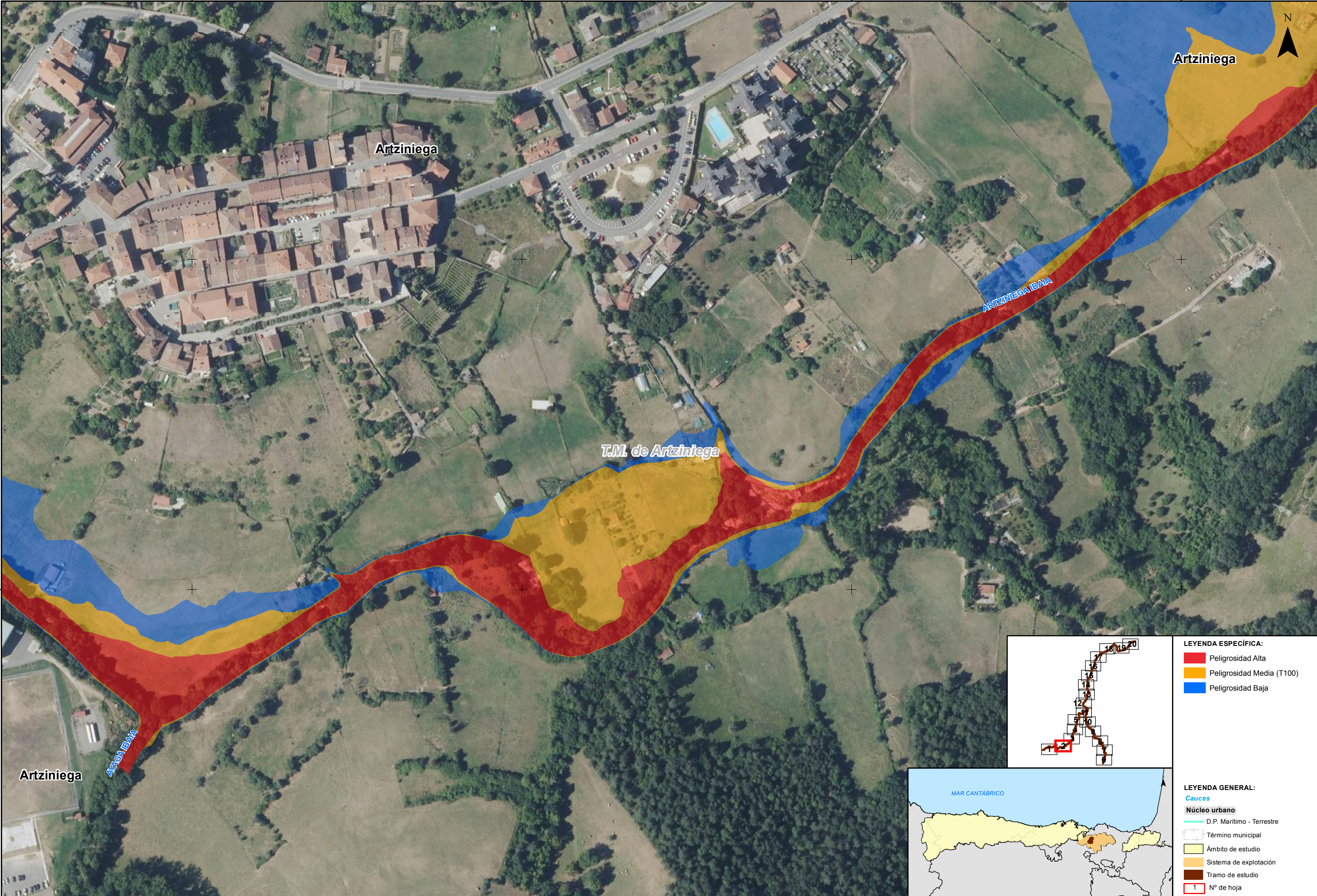


- LEYENDA ESPECÍFICA:**
- Peligrosidad Alta
  - Peligrosidad Media (T100)
  - Peligrosidad Baja

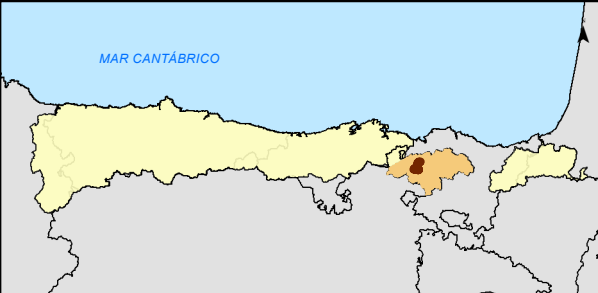


- LEYENDA GENERAL:**
- Cauces
  - Núcleo urbano
  - D.P. Marítimo - Terrestre
  - Término municipal
  - Ámbito de estudio
  - Sistema de explotación
  - Tramo de estudio
  - Nº de hoja



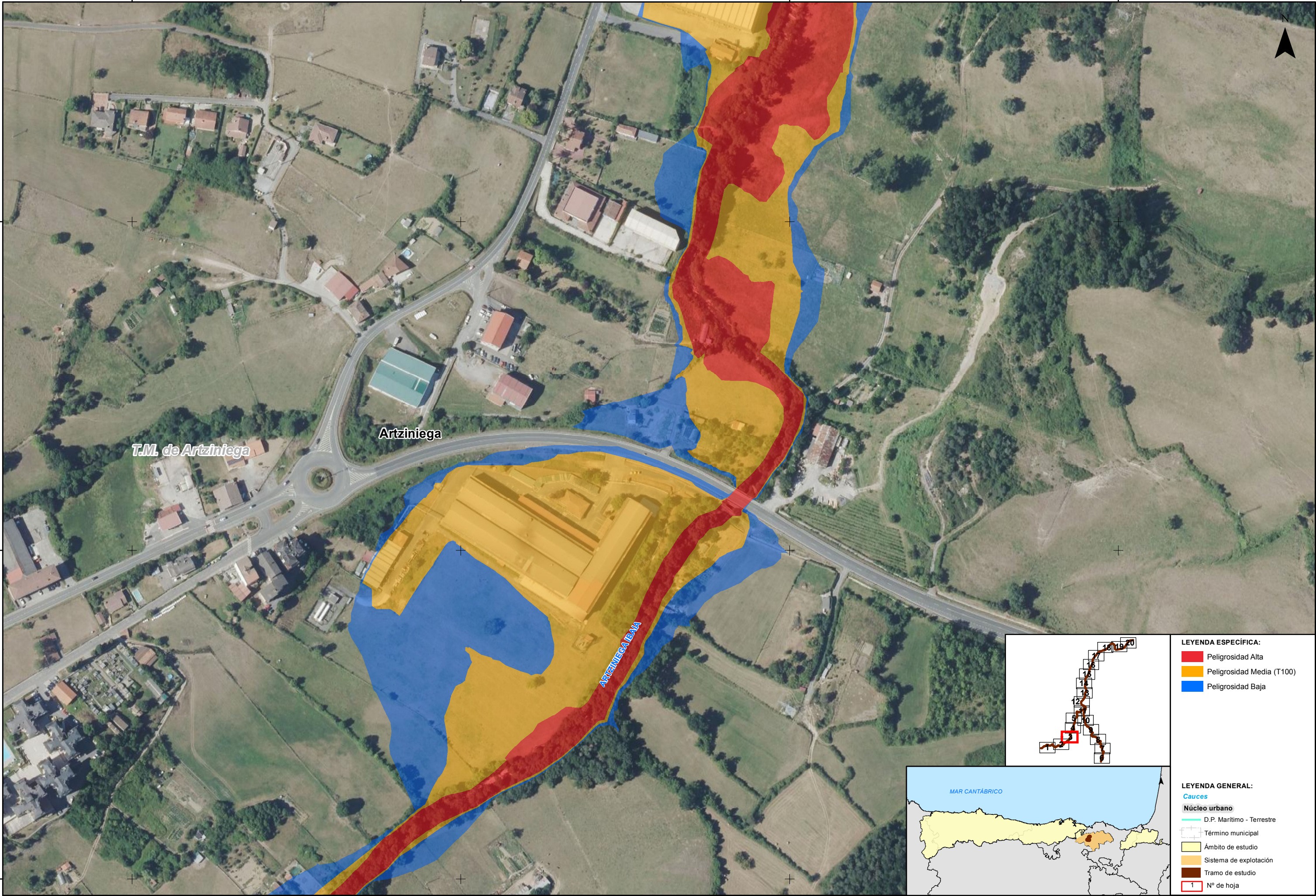


- LEYENDA ESPECÍFICA:**
- Peligrosidad Alta
  - Peligrosidad Media (T100)
  - Peligrosidad Baja



- LEYENDA GENERAL:**
- Cauces
  - Núcleo urbano
  - D.P. Marítimo - Terrestre
  - Término municipal
  - Ámbito de estudio
  - Sistema de explotación
  - Tramo de estudio
  - Nº de hoja

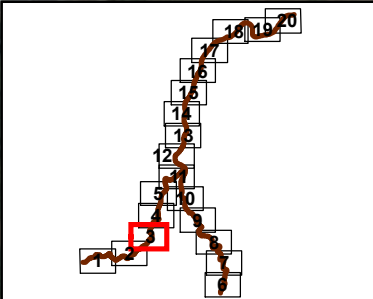




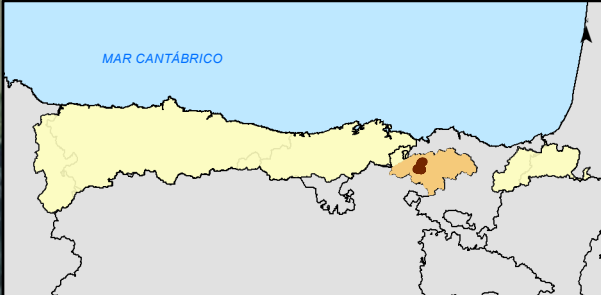
T.M. de Artziniega

Artziniega

ARTZINIEGA BAI

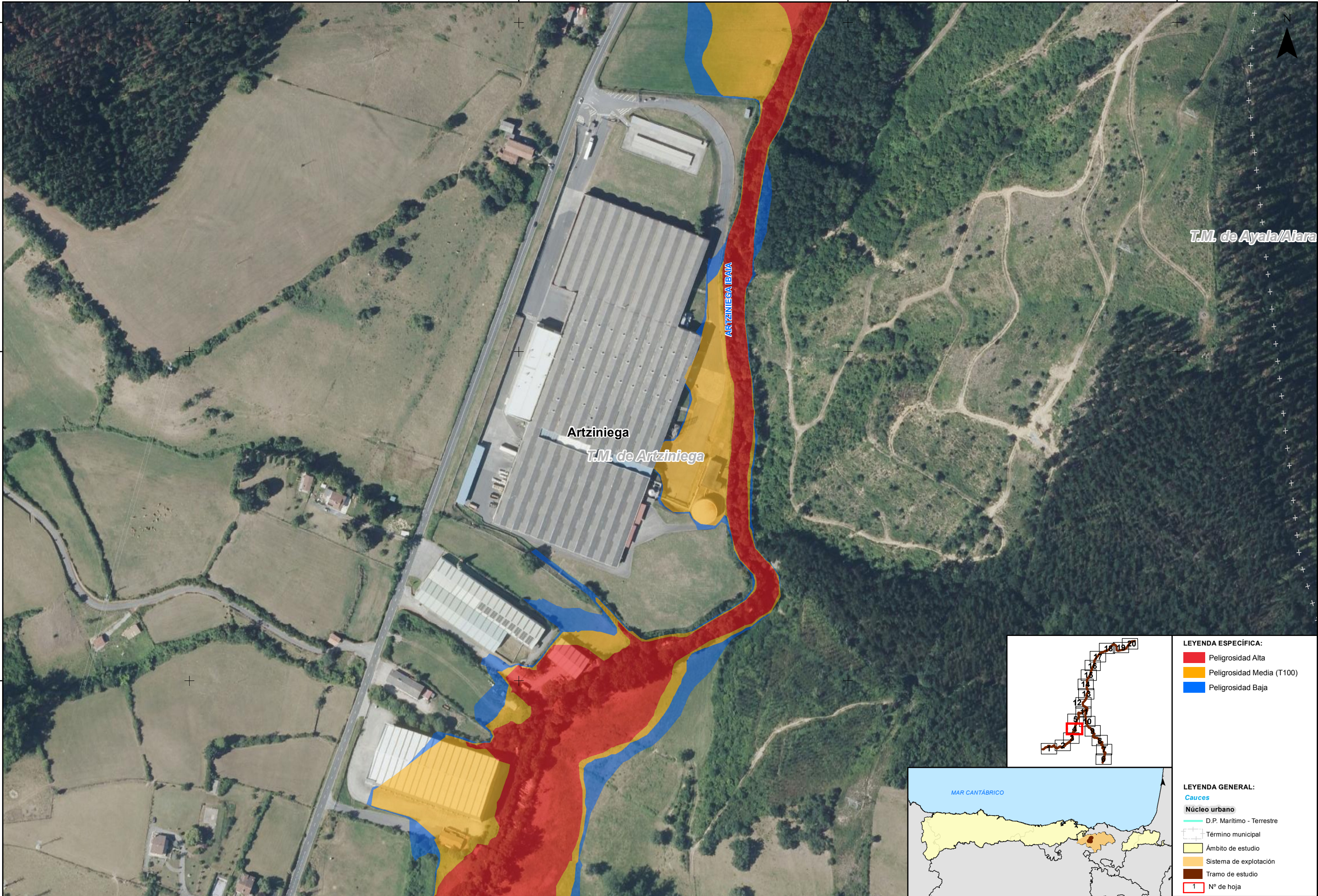


- LEYENDA ESPECÍFICA:
- Peligrosidad Alta
  - Peligrosidad Media (T100)
  - Peligrosidad Baja



- LEYENDA GENERAL:
- Cauces
- Núcleo urbano
- D.P. Marítimo - Terrestre
  - Término municipal
  - Ámbito de estudio
  - Sistema de explotación
  - Tramo de estudio
  - Nº de hoja

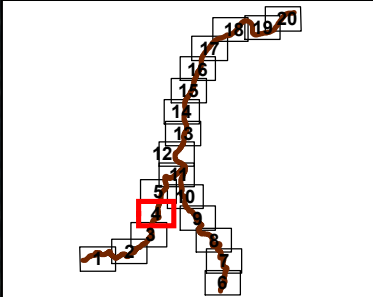




T.M. de Ayala/Aiara

Artziniega  
T.M. de Artziniega

ARTZINIEGA BAJA

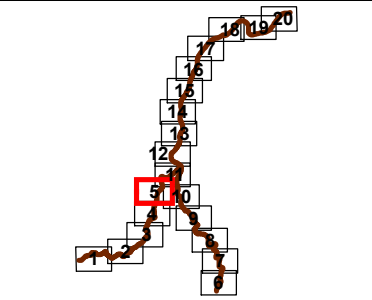
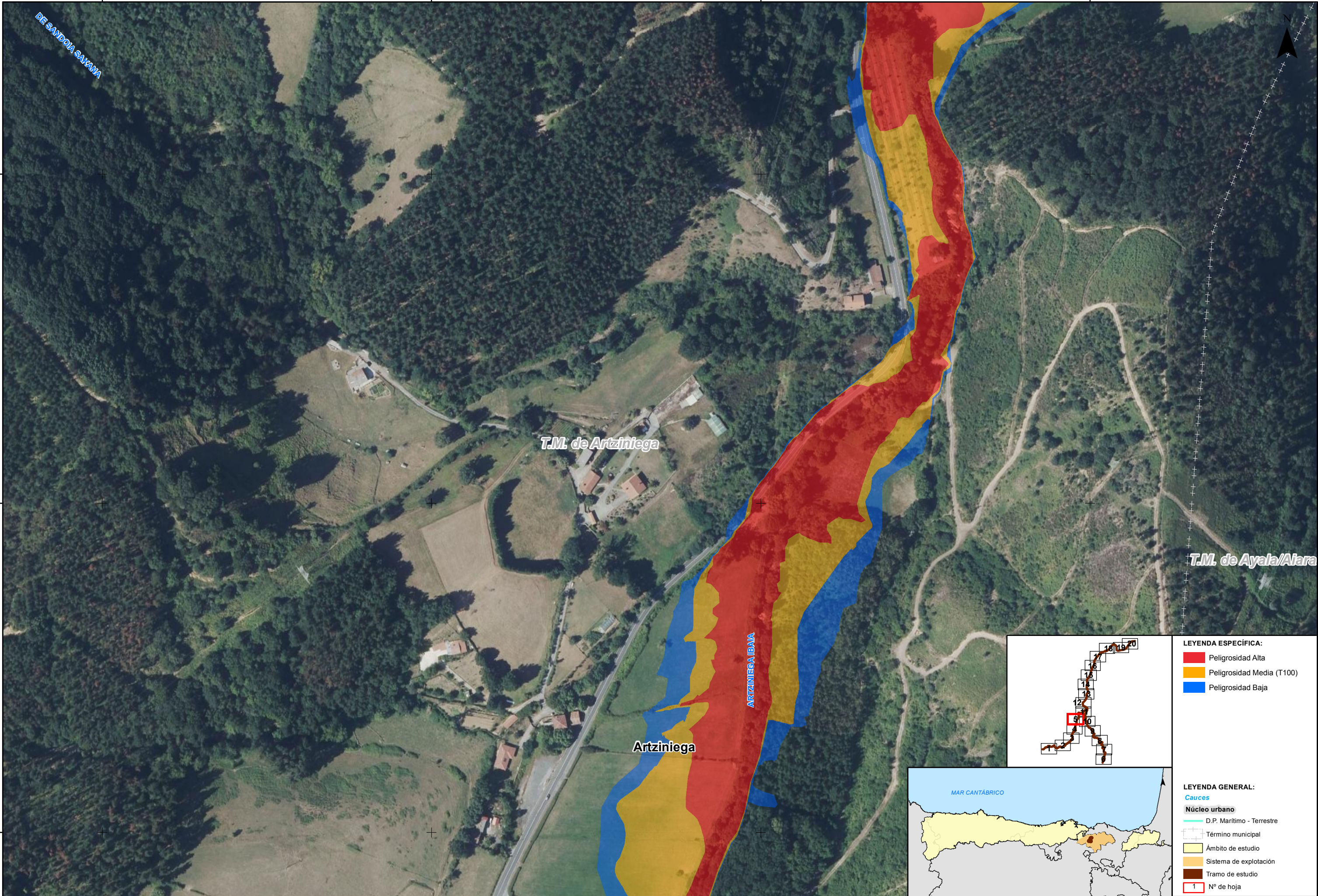


- LEYENDA ESPECÍFICA:
- Peligrosidad Alta
  - Peligrosidad Media (T100)
  - Peligrosidad Baja

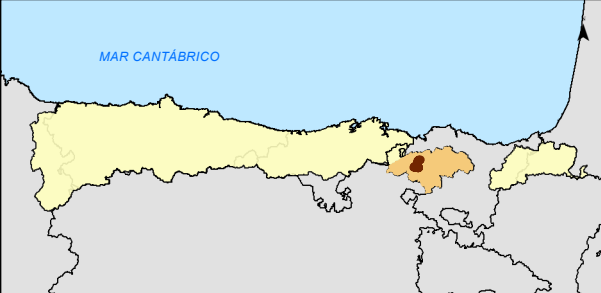


- LEYENDA GENERAL:
- Cauces
- Núcleo urbano
- D.P. Marítimo - Terrestre
  - Término municipal
  - Ámbito de estudio
  - Sistema de explotación
  - Tramo de estudio
  - Nº de hoja





- LEYENDA ESPECÍFICA:**
- Peligrosidad Alta
  - Peligrosidad Media (T100)
  - Peligrosidad Baja

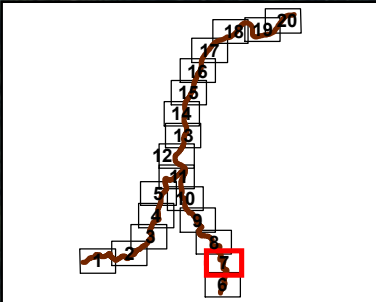
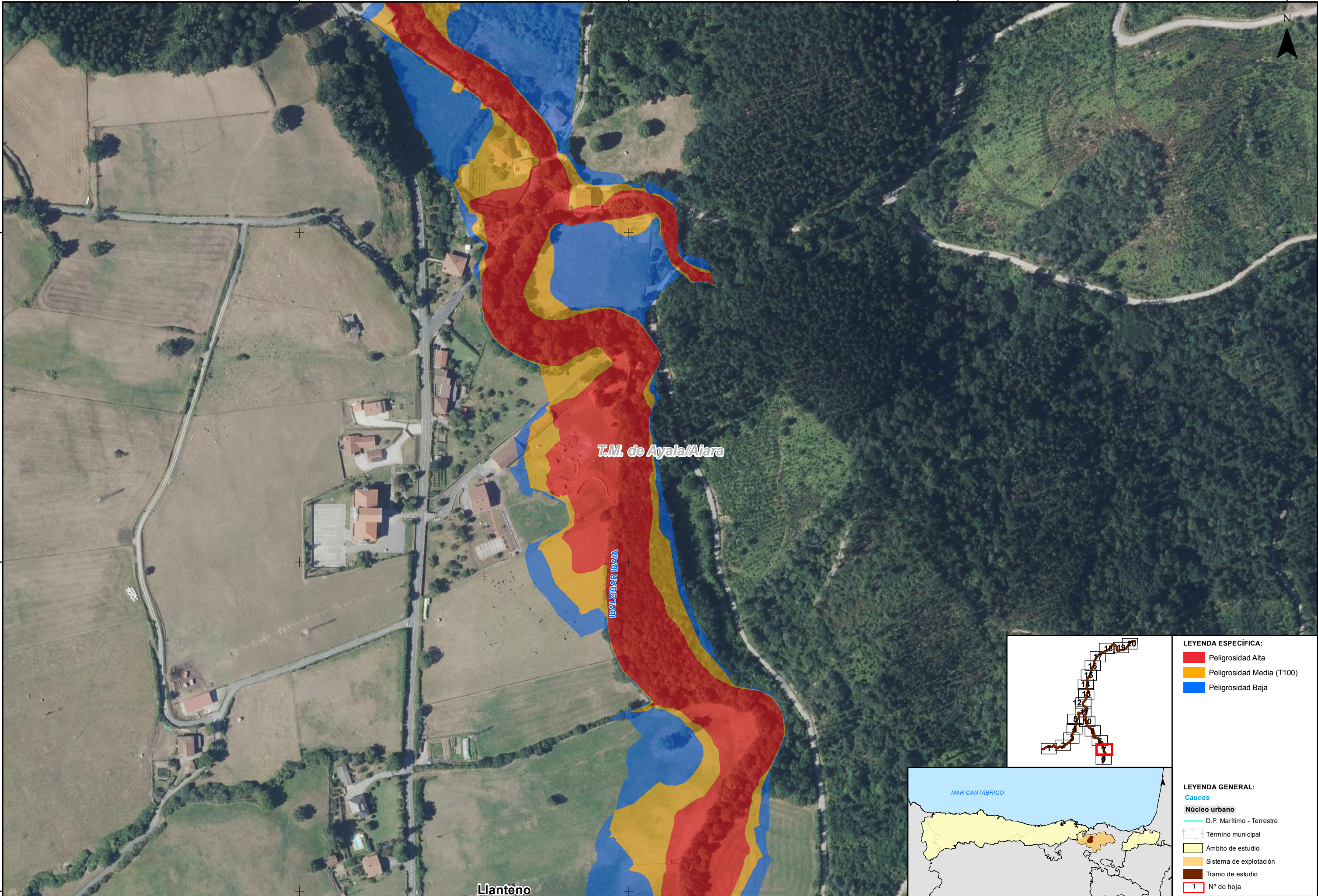


- LEYENDA GENERAL:**
- Cauces**
- D.P. Marítimo - Terrestre
- Núcleo urbano**
- Término municipal
  - Ámbito de estudio
  - Sistema de explotación
  - Tramo de estudio
  - Nº de hoja









- LEYENDA ESPECÍFICA:**
- Peligrosidad Alta
  - Peligrosidad Media (T100)
  - Peligrosidad Baja

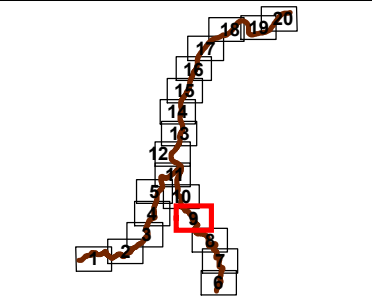
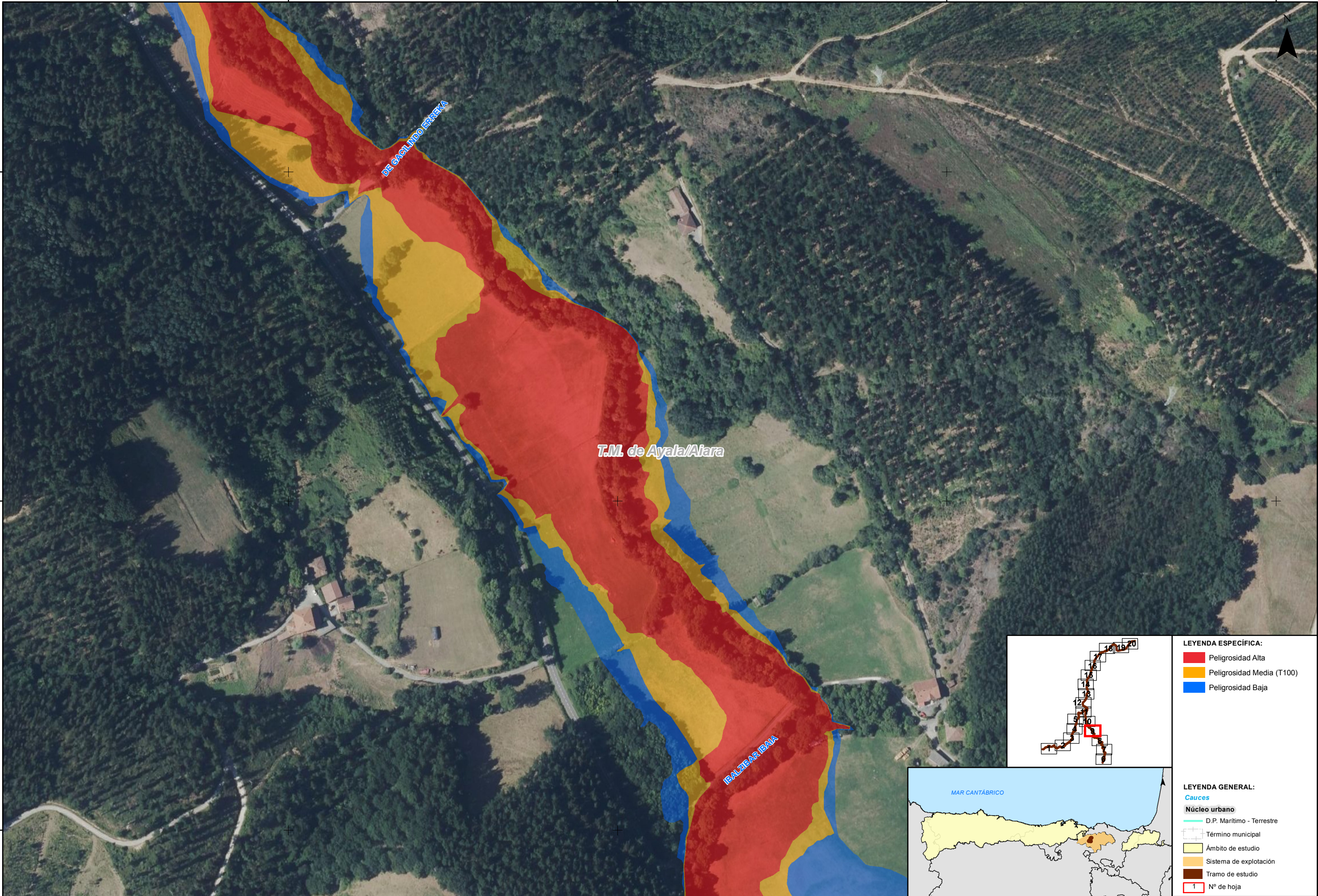


- LEYENDA GENERAL:**
- Cauces**
- D.P. Marítimo - Terrestre
- Núcleo urbano**
- Término municipal
  - Ámbito de estudio
  - Sistema de explotación
  - Tramo de estudio
- Nº de hoja**
- 1

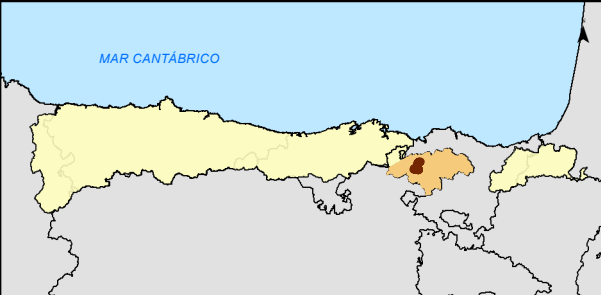






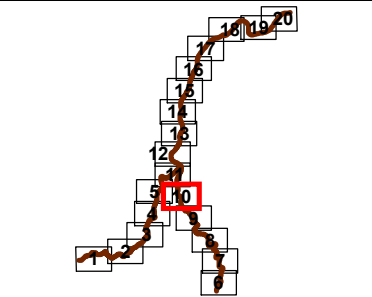
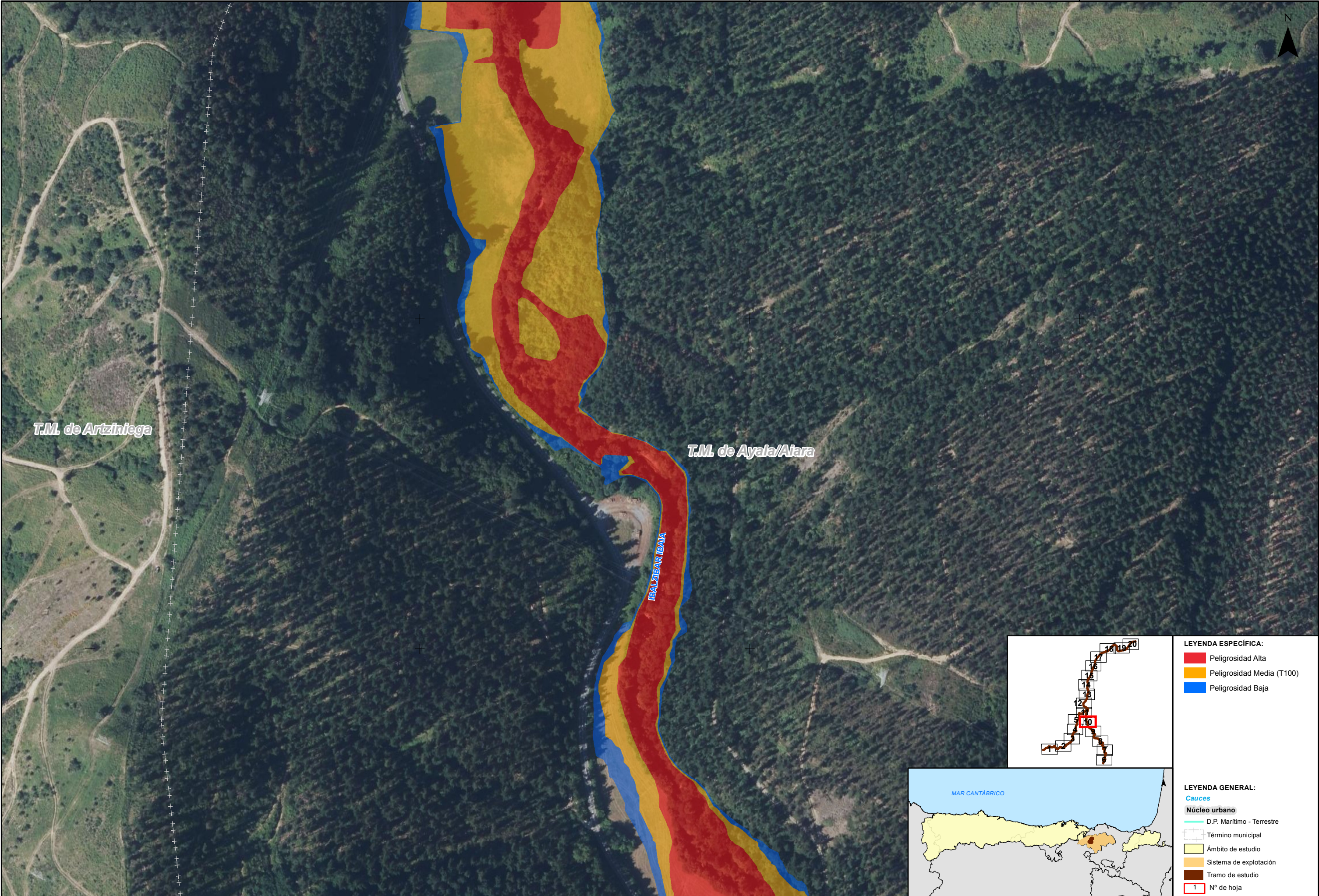


- LEYENDA ESPECÍFICA:**
- Peligrosidad Alta
  - Peligrosidad Media (T100)
  - Peligrosidad Baja

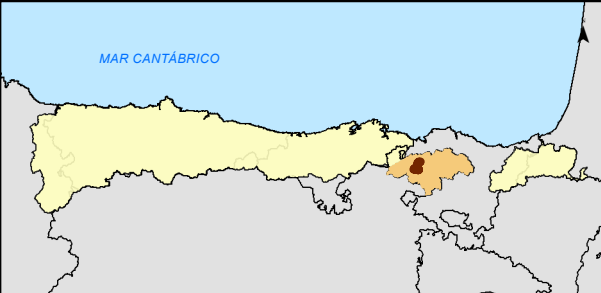


- LEYENDA GENERAL:**
- Cauces
  - Núcleo urbano
  - D.P. Marítimo - Terrestre
  - Término municipal
  - Ámbito de estudio
  - Sistema de explotación
  - Tramo de estudio
  - Nº de hoja



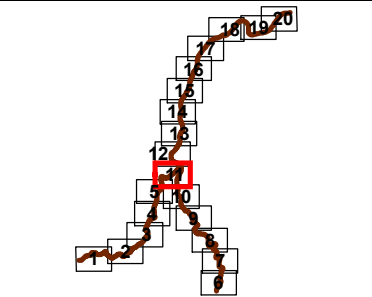
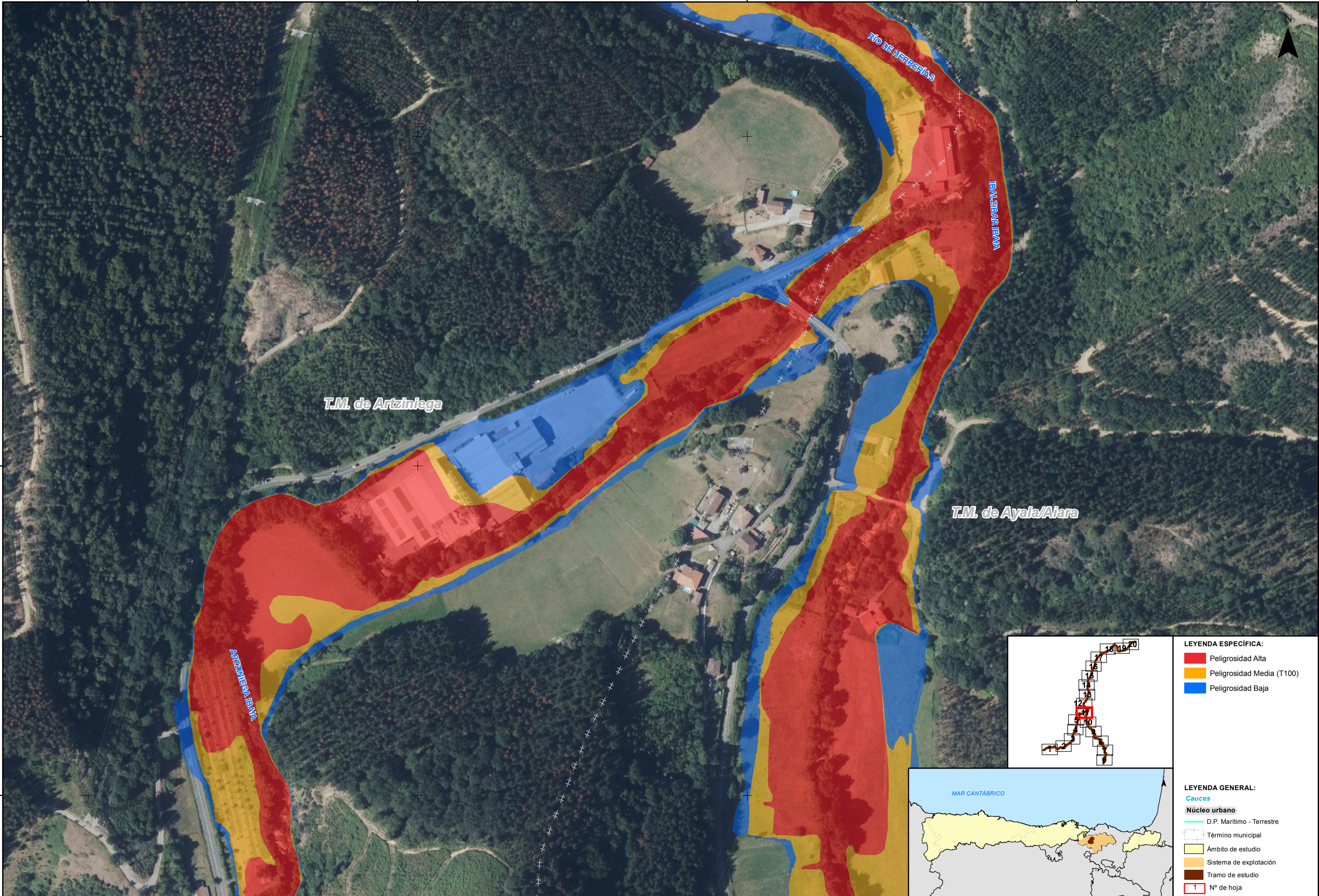


- LEYENDA ESPECÍFICA:**
- Peligrosidad Alta
  - Peligrosidad Media (T100)
  - Peligrosidad Baja

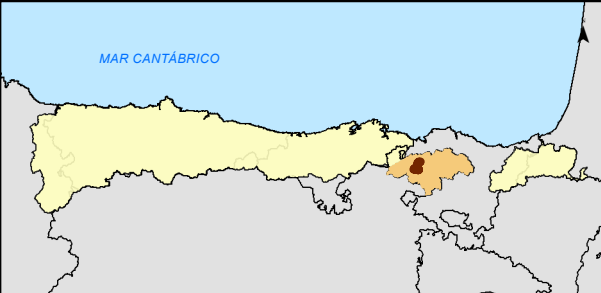


- LEYENDA GENERAL:**
- Cauces**
- D.P. Marítimo - Terrestre
- Núcleo urbano**
- Término municipal
  - Ámbito de estudio
  - Sistema de explotación
  - Tramo de estudio
  - Nº de hoja





- LEYENDA ESPECÍFICA:**
- Peligrosidad Alta
  - Peligrosidad Media (T100)
  - Peligrosidad Baja



- LEYENDA GENERAL:**
- Cauces**
- D.P. Marítimo - Terrestre
- Núcleo urbano**
- Término municipal
  - Ámbito de estudio
  - Sistema de explotación
  - Tramo de estudio
- 1** N° de hoja



GOBIERNO DE ESPAÑA

MINISTERIO PARA LA TRANSICIÓN ECOLÓGICA Y EL RETO DEMOGRÁFICO

CONFEDERACIÓN HIDROGRÁFICA DEL CÁNTABRICO, O.A.



**PARTE ESPAÑOLA DE LA DEMARCACIÓN HIDROGRÁFICA DEL CÁNTABRICO ORIENTAL.**  
**REVISIÓN Y ACTUALIZACIÓN DE LOS MAPAS DE PELIGROSIDAD Y RIESGO DE INUNDACIÓN. 3º CICLO**

FECHA:  
JULIO 2025

ETRS 1989  
Proyección UTM  
Huso 30

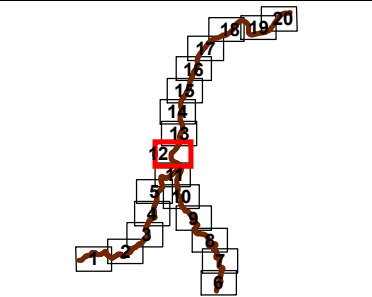
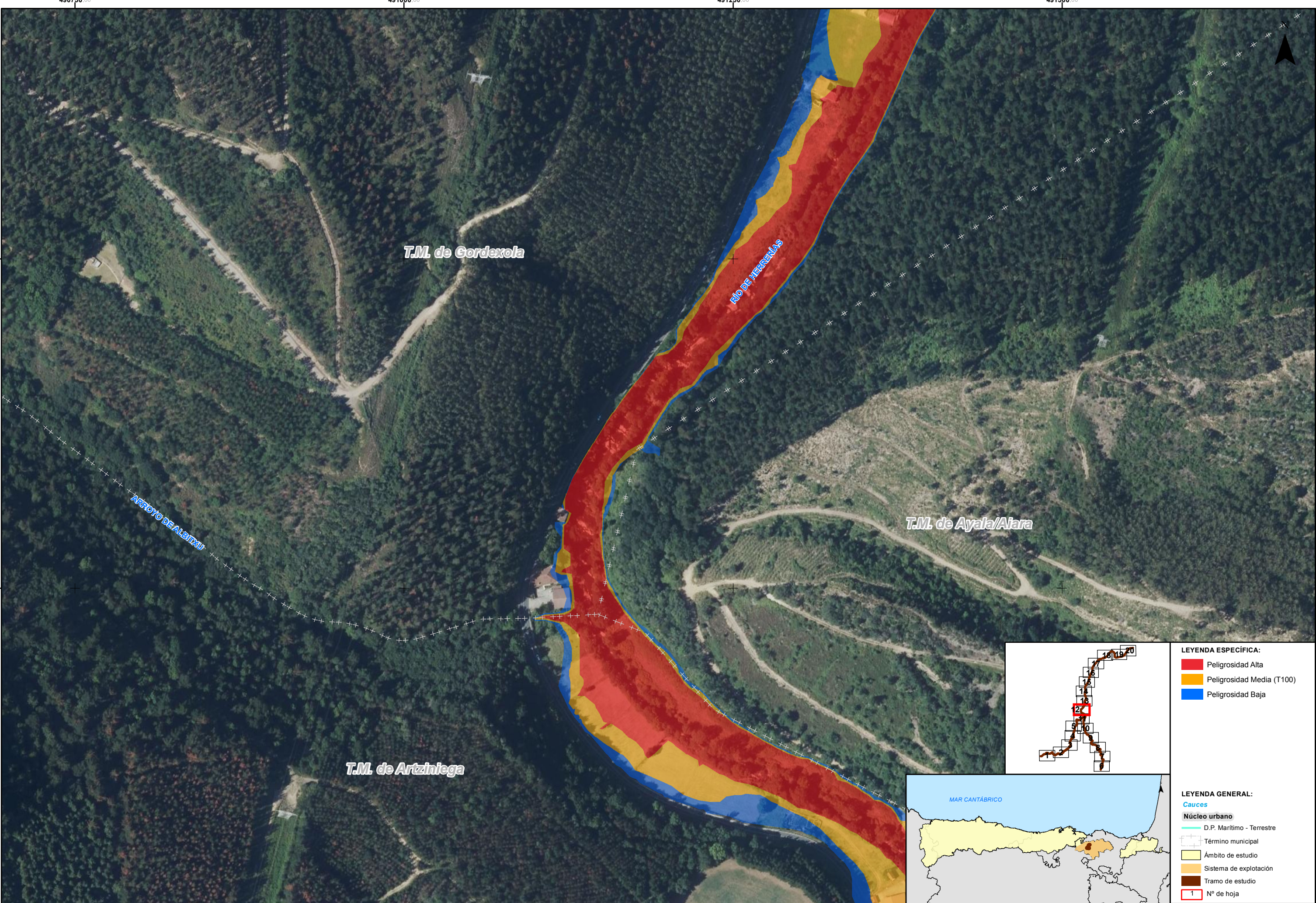
ESCALA:  
1:2.500  
20  
Metros

TRAMO: Nervion-09-BIZ  
RÍO: HERRERÍAS  
CUENCA: NERVIÓN

DESIGNACIÓN:  
**MAPA DE PELIGROSIDAD  
EXTENSIÓN PREVISIBLE DE LA INUNDACIÓN**

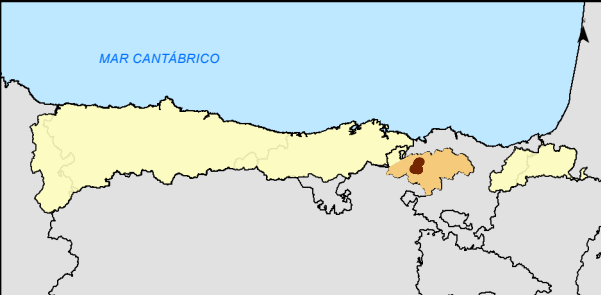
PLANO Nº  
5  
HOJA 11 DE 20



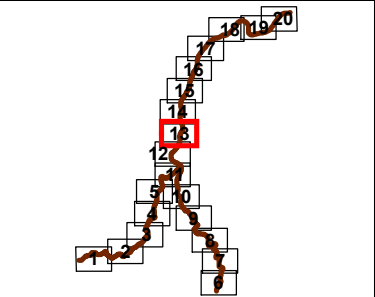
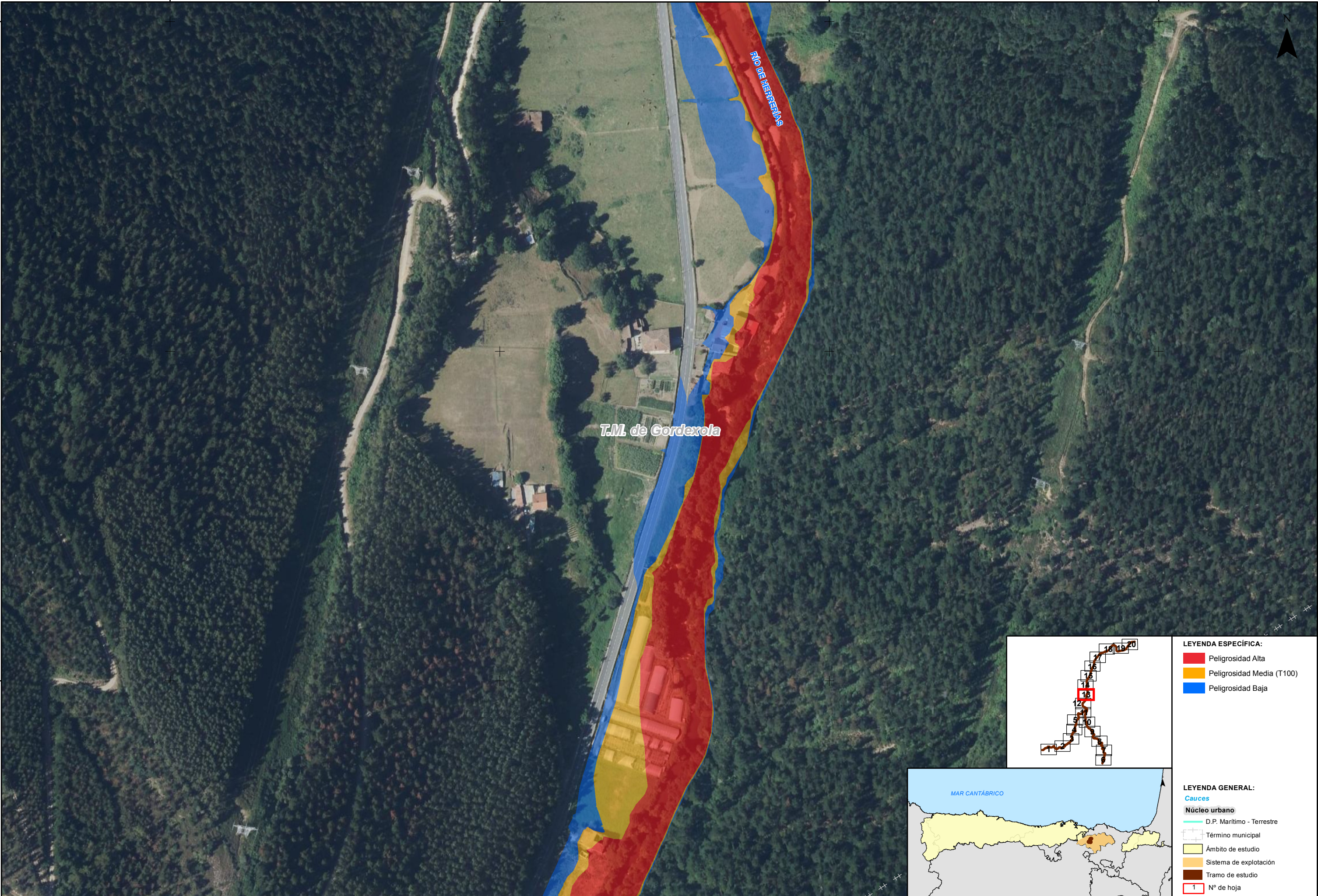


- LEYENDA ESPECÍFICA:**
- Peligrosidad Alta
  - Peligrosidad Media (T100)
  - Peligrosidad Baja

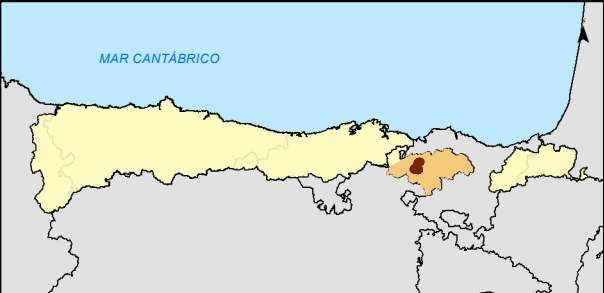
- LEYENDA GENERAL:**
- Cauces**
- D.P. Marítimo - Terrestre
- Núcleo urbano**
- Término municipal
  - Ámbito de estudio
  - Sistema de explotación
  - Tramo de estudio
  - Nº de hoja







- LEYENDA ESPECÍFICA:**
- Peligrosidad Alta
  - Peligrosidad Media (T100)
  - Peligrosidad Baja



- LEYENDA GENERAL:**
- Cauces**
- D.P. Marítimo - Terrestre
- Núcleo urbano**
- Término municipal
  - Ámbito de estudio
  - Sistema de explotación
  - Tramo de estudio
  - Nº de hoja



MINISTERIO  
PARA LA TRANSICIÓN ECOLÓGICA  
Y EL RETO DEMOGRÁFICO

CONFEDERACIÓN  
HIDROGRÁFICA  
DEL CÁNTABRICO, O.A.



**PARTE ESPAÑOLA DE LA DEMARCACIÓN HIDROGRÁFICA  
DEL CÁNTABRICO ORIENTAL.  
REVISIÓN Y ACTUALIZACIÓN DE LOS MAPAS  
DE PELIGROSIDAD Y RIESGO DE INUNDACIÓN. 3º CICLO**

FECHA:  
JULIO 2025  
ETRS 1989  
Proyección UTM  
Huso 30

ESCALA:  
1:2.500  
20  
Metros

TRAMO: Nervion-09-BIZ  
RÍO: HERRERÍAS  
CUENCA: NERVIÓN

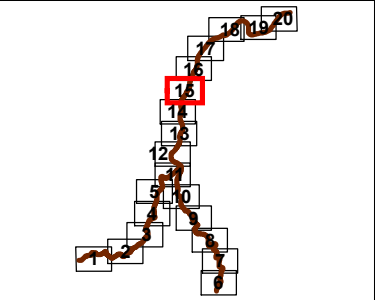
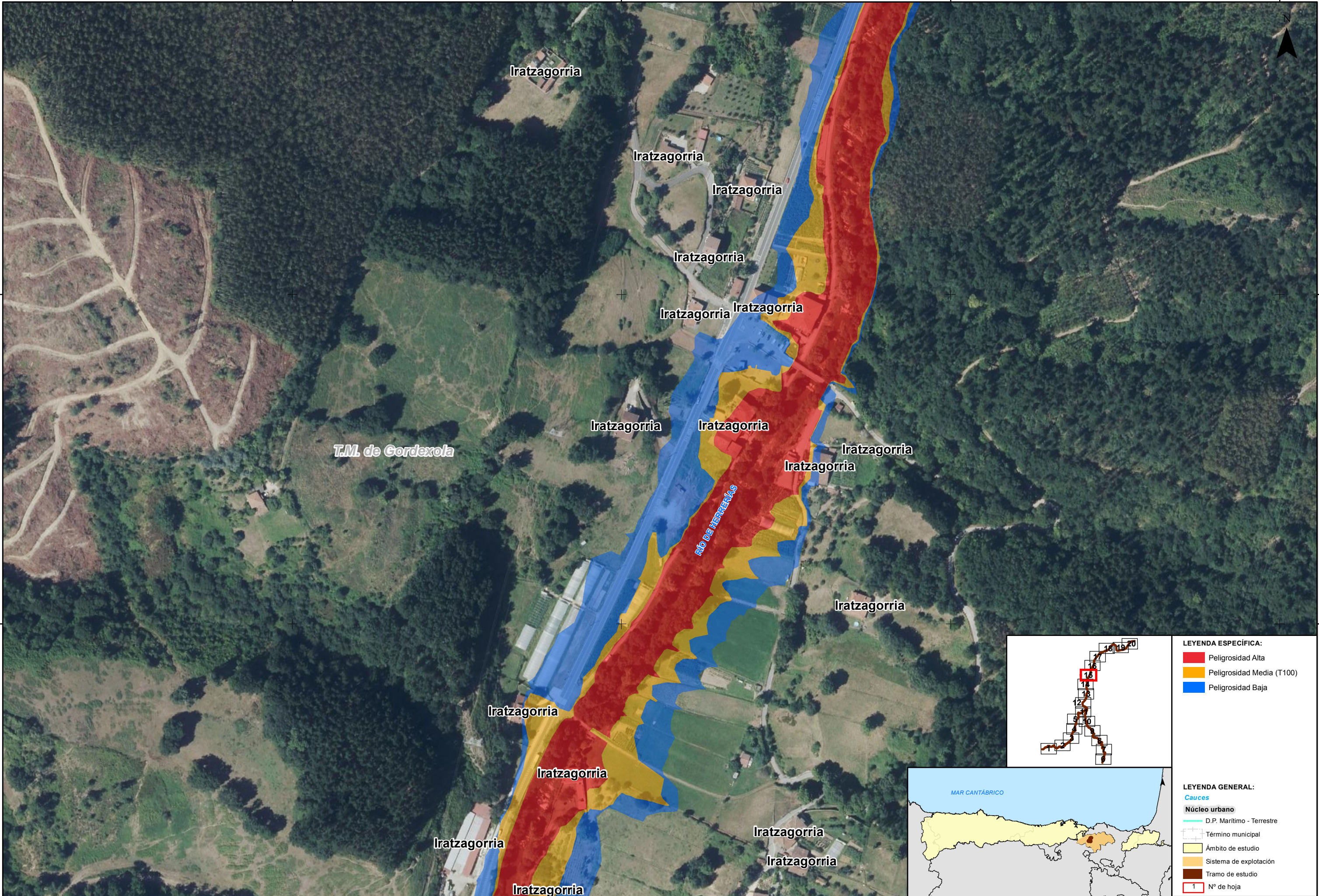
DESIGNACIÓN:  
**MAPA DE PELIGROSIDAD  
EXTENSIÓN PREVISIBLE DE LA INUNDACIÓN**

PLANO Nº  
5  
HOJA 13 DE 20





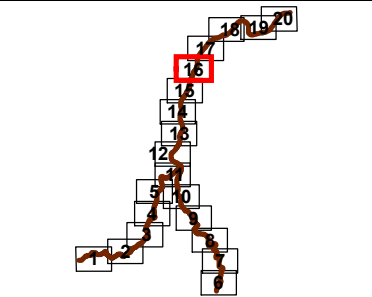
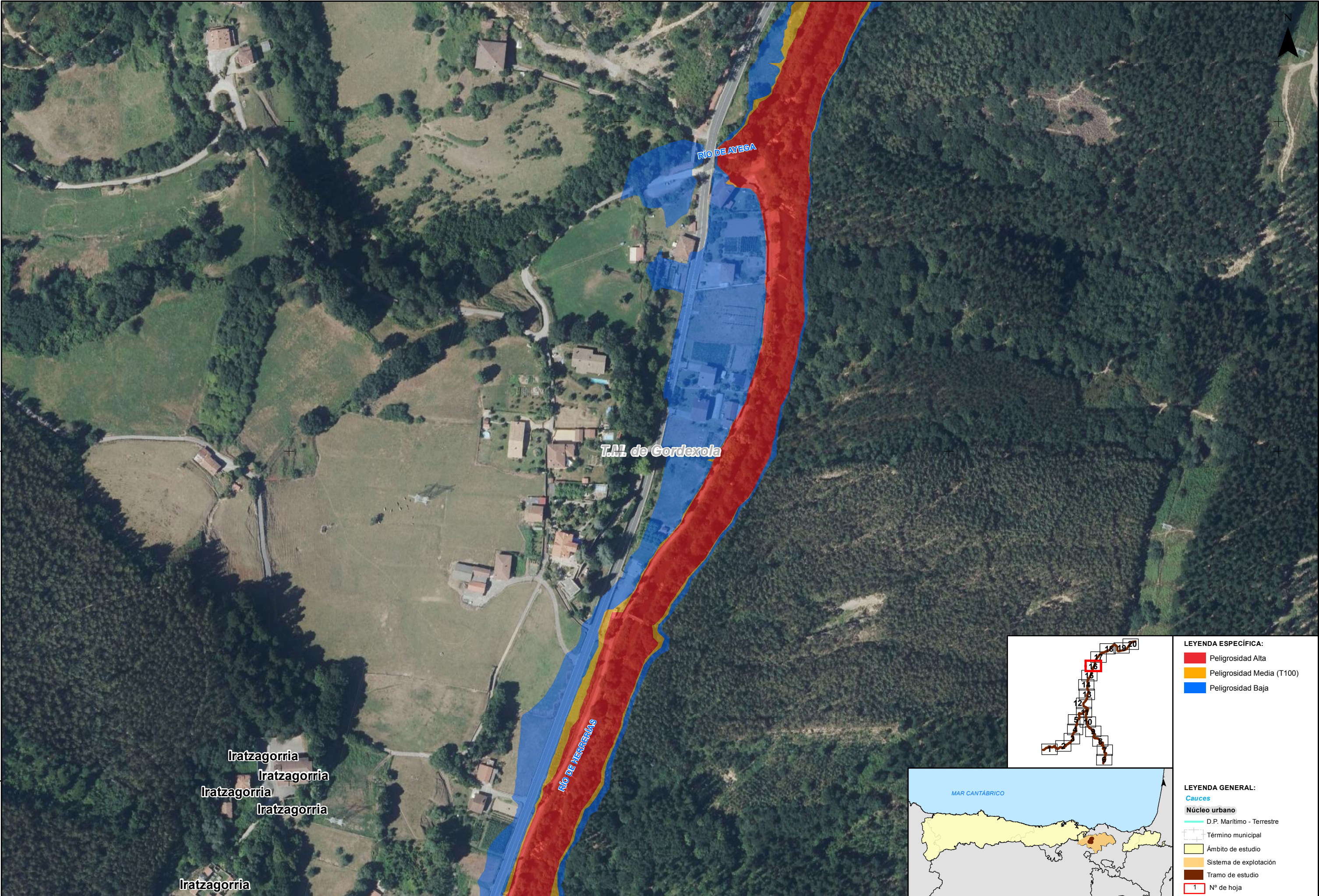




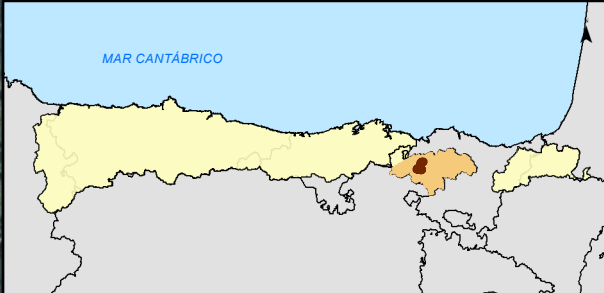
- LEYENDA ESPECÍFICA:**
- Peligrosidad Alta
  - Peligrosidad Media (T100)
  - Peligrosidad Baja

- LEYENDA GENERAL:**
- Cauces
  - Núcleo urbano
  - D.P. Marítimo - Terrestre
  - Término municipal
  - Ámbito de estudio
  - Sistema de explotación
  - Tramo de estudio
  - Nº de hoja





- LEYENDA ESPECÍFICA:**
- Peligrosidad Alta
  - Peligrosidad Media (T100)
  - Peligrosidad Baja



- LEYENDA GENERAL:**
- Cauces**
- D.P. Marítimo - Terrestre
- Núcleo urbano**
- Término municipal
  - Ámbito de estudio
  - Sistema de explotación
  - Tramo de estudio
- 1** N° de hoja



GOBIERNO DE ESPAÑA

MINISTERIO PARA LA TRANSICIÓN ECOLÓGICA Y EL RETO DEMOGRÁFICO

CONFEDERACIÓN HIDROGRÁFICA DEL CANTÁBRICO, O.A.



PARTE ESPAÑOLA DE LA DEMARCACIÓN HIDROGRÁFICA DEL CANTÁBRICO ORIENTAL.  
REVISIÓN Y ACTUALIZACIÓN DE LOS MAPAS DE PELIGROSIDAD Y RIESGO DE INUNDACIÓN. 3º CICLO

FECHA:  
JULIO 2025  
ETRS 1989  
Proyección UTM  
Huso 30

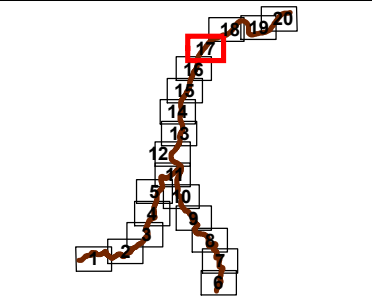
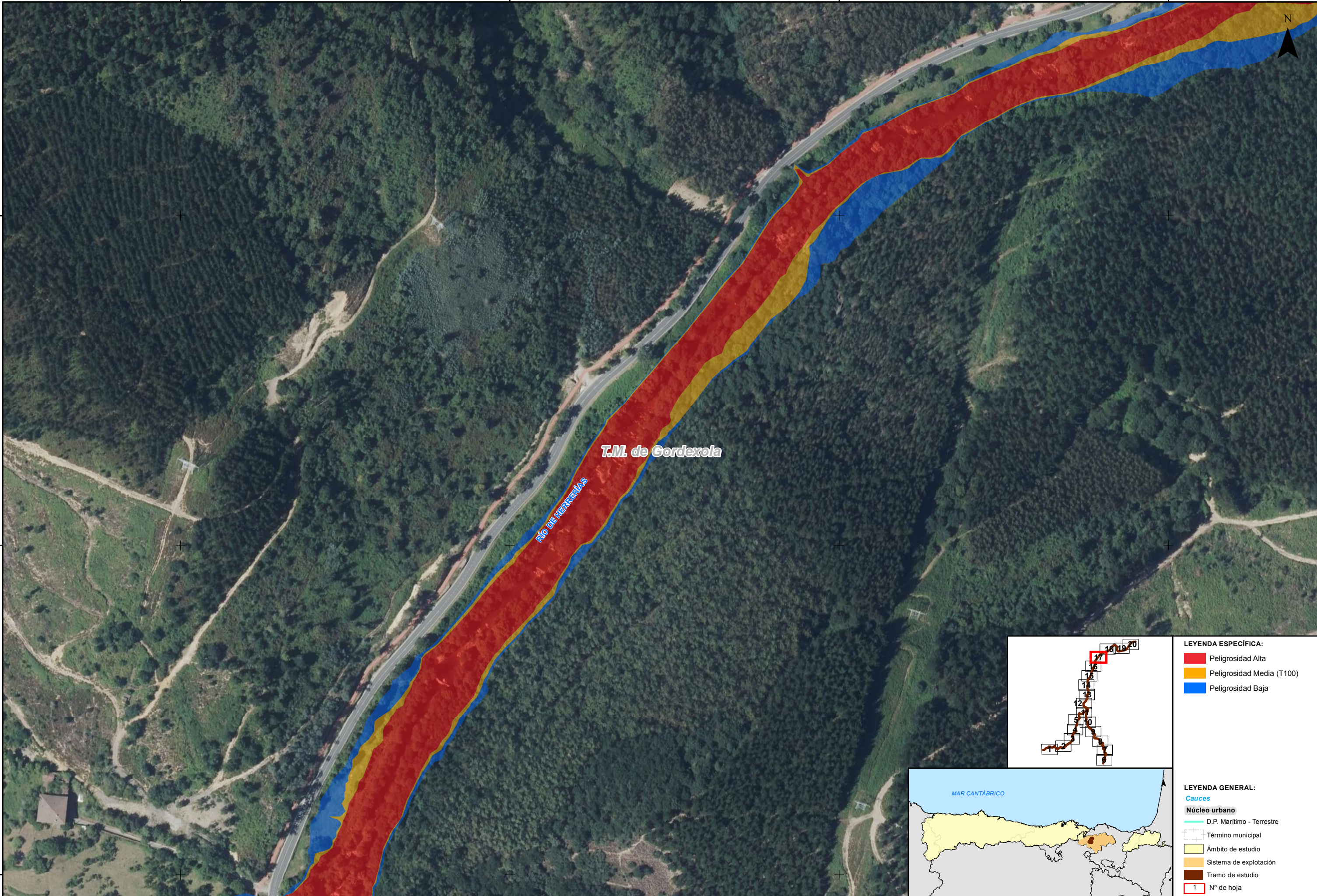
ESCALA:  
1:2.500  
20  
Metros

TRAMO: Nervion-09-BIZ  
RÍO: HERRERÍAS  
CUENCA: NERVIÓN

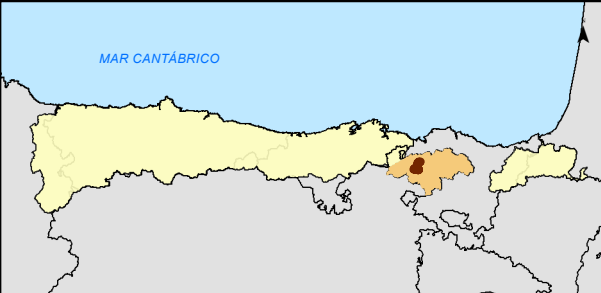
DESIGNACIÓN:  
MAPA DE PELIGROSIDAD  
EXTENSIÓN PREVISIBLE DE LA INUNDACIÓN

PLANO N°  
5  
HOJA 16 DE 20



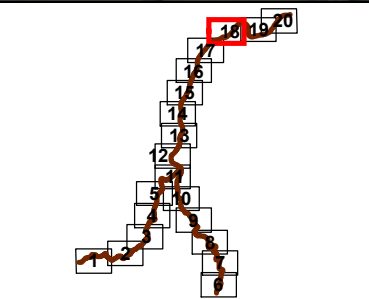
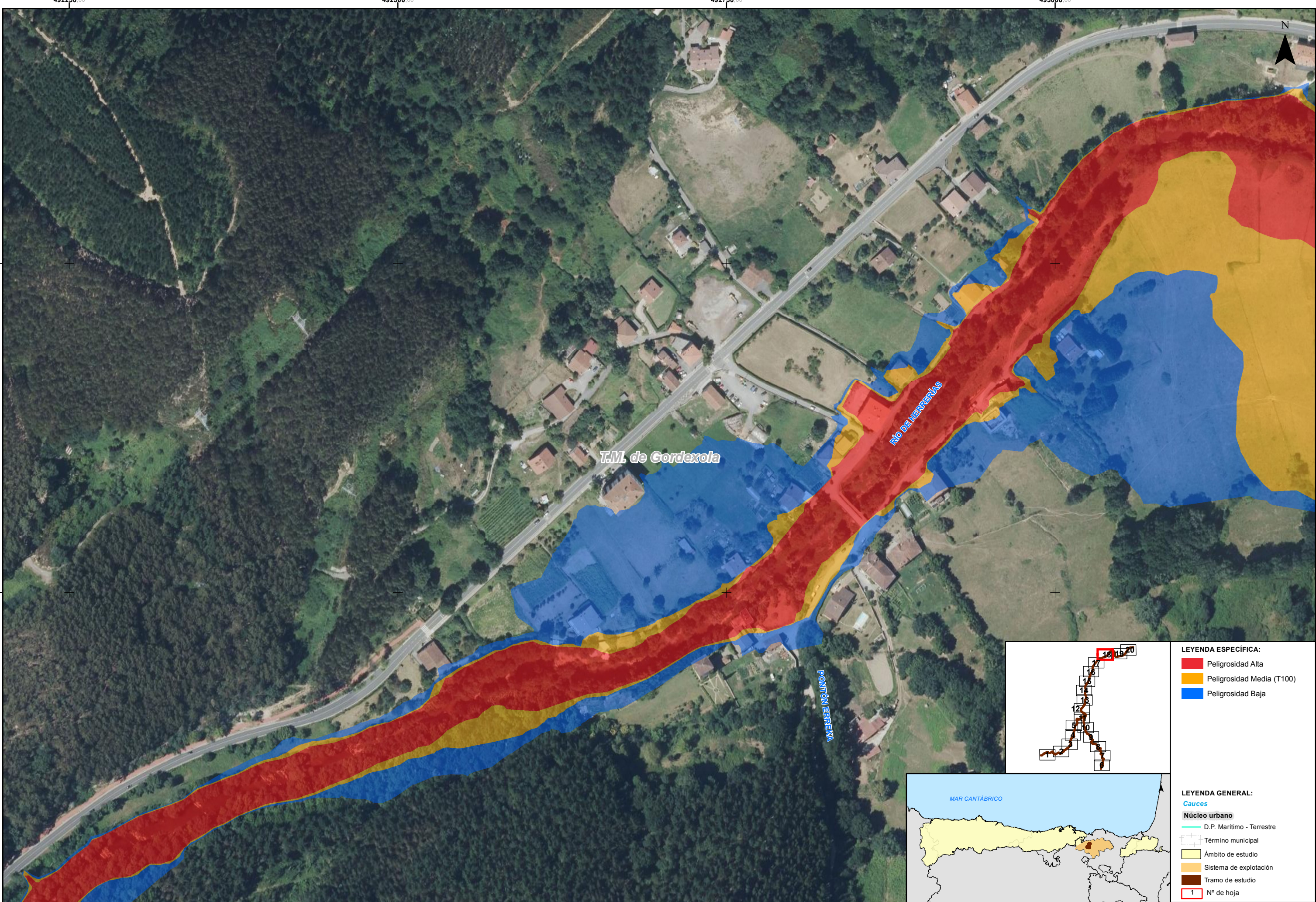


- LEYENDA ESPECÍFICA:**
- Peligrosidad Alta
  - Peligrosidad Media (T100)
  - Peligrosidad Baja

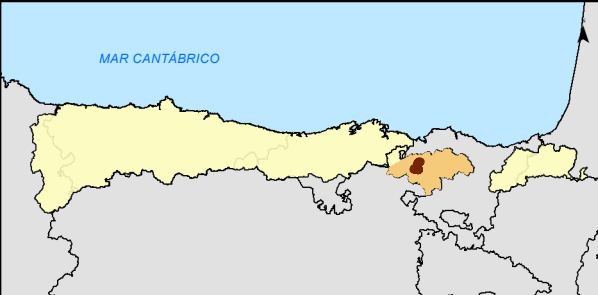


- LEYENDA GENERAL:**
- Cauces**
- D.P. Marítimo - Terrestre
- Núcleo urbano**
- Término municipal
  - Ámbito de estudio
  - Sistema de explotación
  - Tramo de estudio
  - Nº de hoja



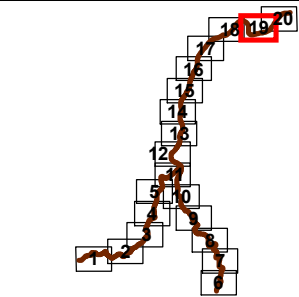
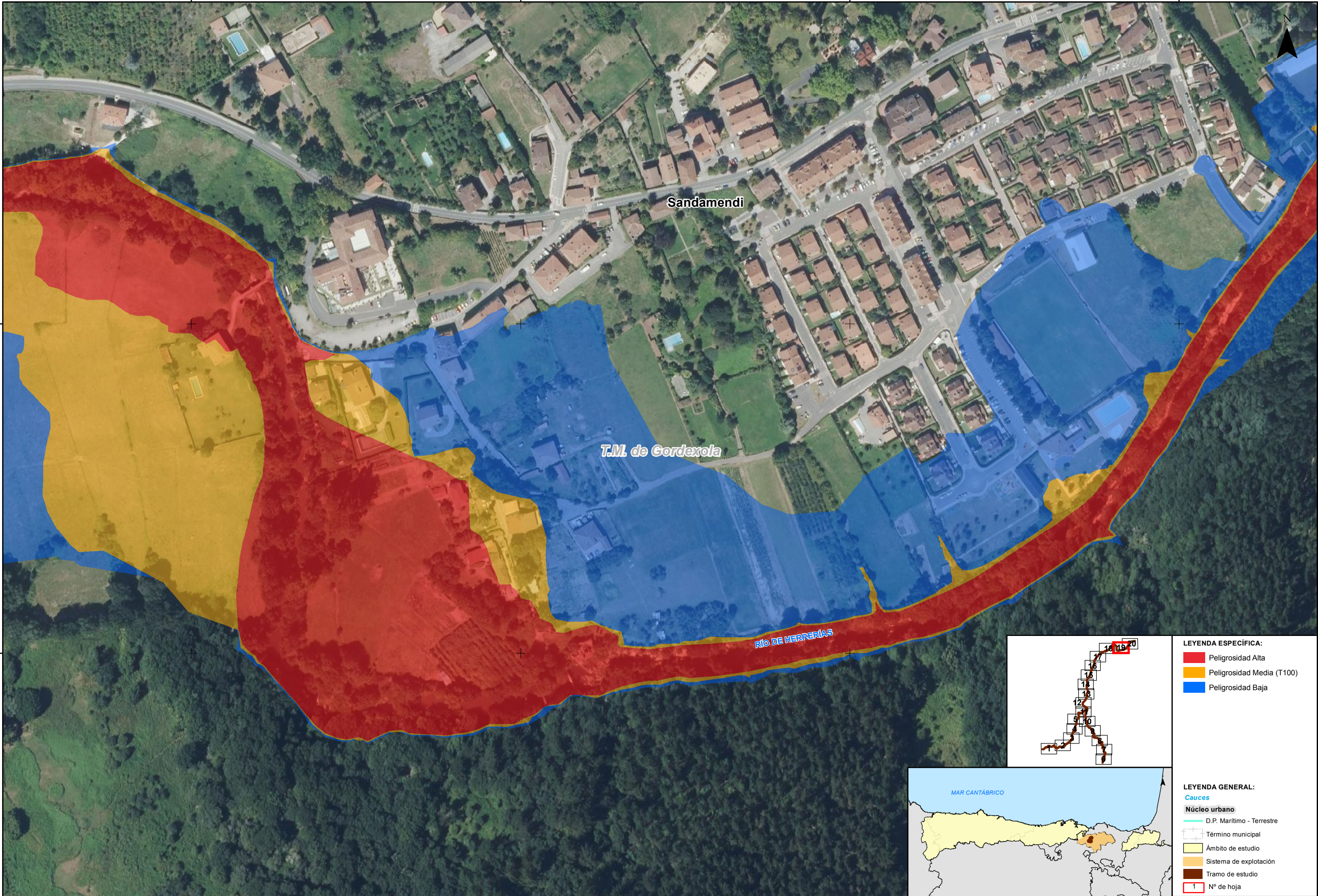


- LEYENDA ESPECÍFICA:**
- Peligrosidad Alta
  - Peligrosidad Media (T100)
  - Peligrosidad Baja



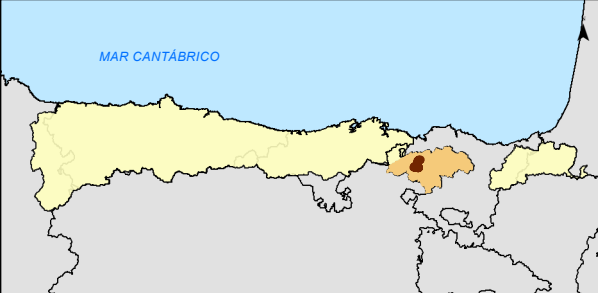
- LEYENDA GENERAL:**
- Cauces**
- D.P. Marítimo - Terrestre
- Núcleo urbano**
- Término municipal
  - Ámbito de estudio
  - Sistema de explotación
  - Tramo de estudio
  - Nº de hoja



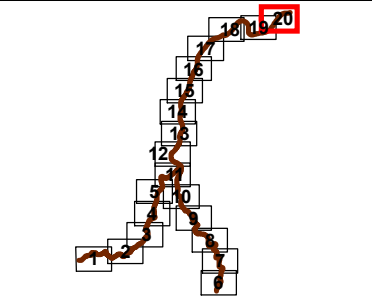


- LEYENDA ESPECÍFICA:**
- Peligrosidad Alta
  - Peligrosidad Media (T100)
  - Peligrosidad Baja

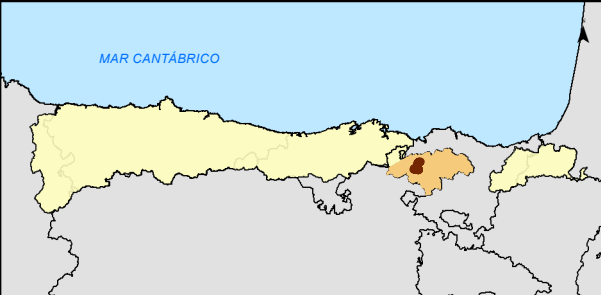
- LEYENDA GENERAL:**
- Cauces**
- D.P. Marítimo - Terrestre
- Núcleo urbano**
- Término municipal
  - Ámbito de estudio
  - Sistema de explotación
  - Tramo de estudio
  - Nº de hoja







- LEYENDA ESPECÍFICA:**
- Peligrosidad Alta
  - Peligrosidad Media (T100)
  - Peligrosidad Baja



- LEYENDA GENERAL:**
- Cauces**
- D.P. Marítimo - Terrestre
- Núcleo urbano**
- Término municipal
  - Ámbito de estudio
  - Sistema de explotación
  - Tramo de estudio
  - Nº de hoja