

LEYENDA ESPECÍFICA:

 Z.F.P.

LEYENDA GENERAL:

-  **Cauces**
-  D.P. Marítimo - Terrestre
-  Término municipal
-  Ámbito de estudio
-  Sistema de explotación
-  Tramo de estudio
-  1 N° de hoja

DEMARCACIÓN HIDROGRÁFICA DEL CANTÁBRICO OCCIDENTAL  
REVISIÓN Y ACTUALIZACIÓN DE LOS MAPAS DE PELIGROSIDAD Y RIESGO DE INUNDACIÓN.  
3º CICLO

FECHA:  
JULIO 2025  
ETRS 1989  
Proyección UTM  
Huso 30

ESCALA:  
1:2.500  
20  
Metros

TRAMO: ES018-CAN-9-3  
RÍO: PISUEÑA  
CUENCA: PAS - MIERA

DESIGNACIÓN:  
MAPA DE PELIGROSIDAD  
DELIMITACIÓN DE LA ZONA DE FLUJO PREFERENTE

PLANO N°  
6  
HOJA 1 DE 5

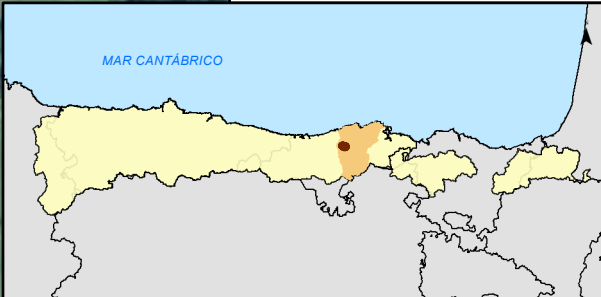
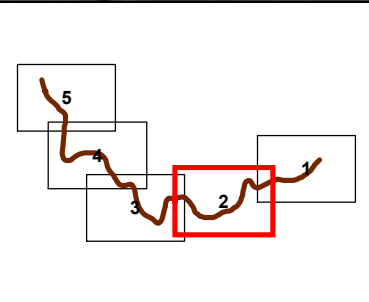
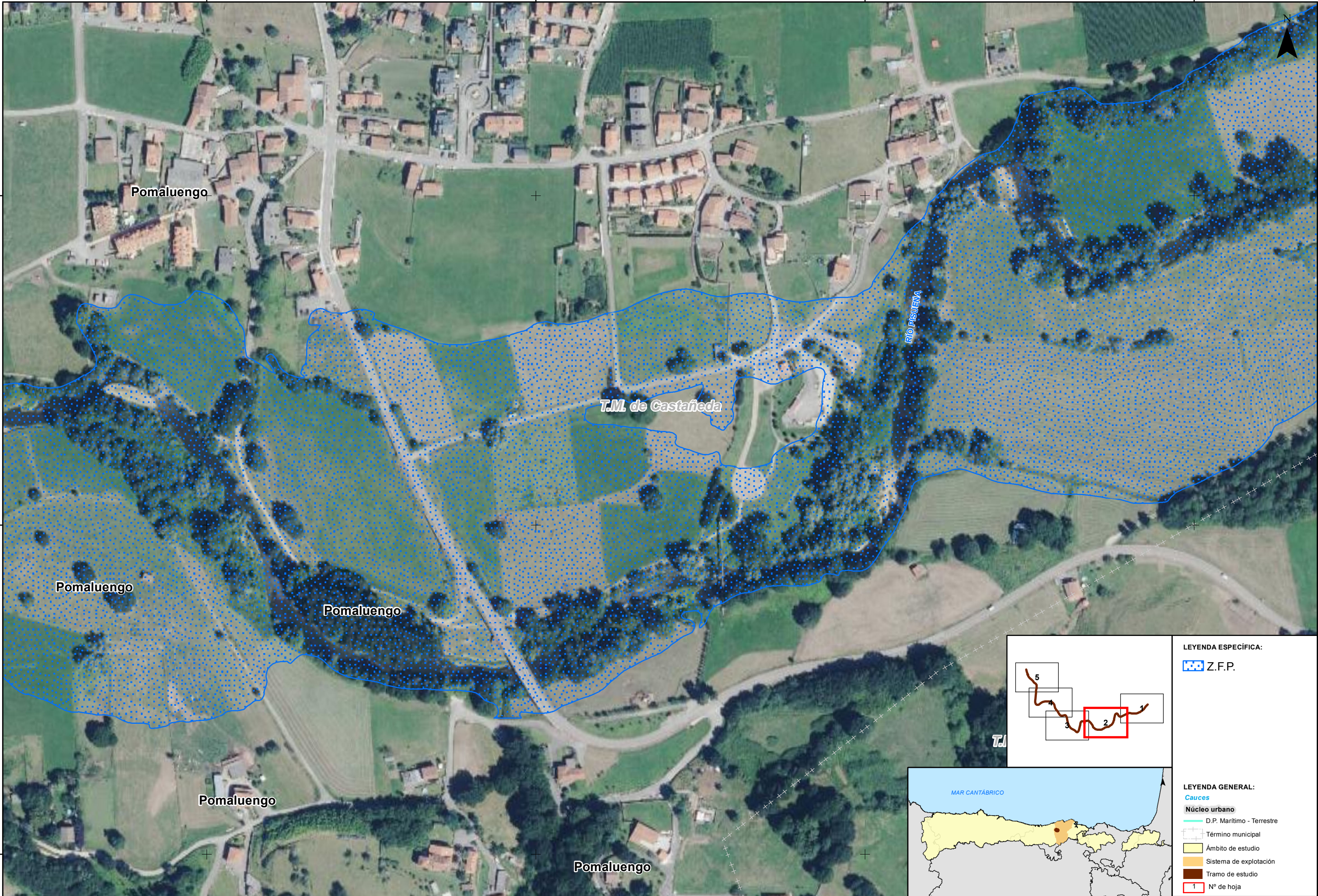


GOBIERNO  
DE ESPAÑA

MINISTERIO  
PARA LA TRANSICIÓN ECOLÓGICA  
Y EL RETO DEMOGRÁFICO

CONFEDERACIÓN  
HIDROGRÁFICA  
DEL CANTÁBRICO, O.A.


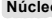










LEYENDA ESPECÍFICA:

 Z.F.P.

LEYENDA GENERAL:

-  Cauces
-  Núcleo urbano
-  D.P. Marítimo - Terrestre
-  Término municipal
-  Ámbito de estudio
-  Sistema de explotación
-  Tramo de estudio
-  1 N° de hoja



GOBIERNO DE ESPAÑA

MINISTERIO PARA LA TRANSICIÓN ECOLÓGICA Y EL RETO DEMOGRÁFICO

CONFEDERACIÓN HIDROGRÁFICA DEL CÁNTABRICO, O.A.

DEMARCACIÓN HIDROGRÁFICA DEL CÁNTABRICO OCCIDENTAL  
REVISIÓN Y ACTUALIZACIÓN DE LOS MAPAS DE PELIGROSIDAD Y RIESGO DE INUNDACIÓN.  
3º CICLO

FECHA:

JULIO 2025

ESCALA:

1:2.500

20

Metros

TRAMO: ES018-CAN-9-3

RÍO: PISUEÑA

CUENCA: PAS - MIERA

DESIGNACIÓN:

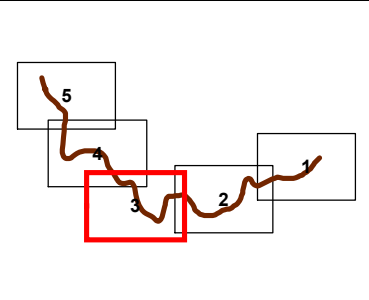
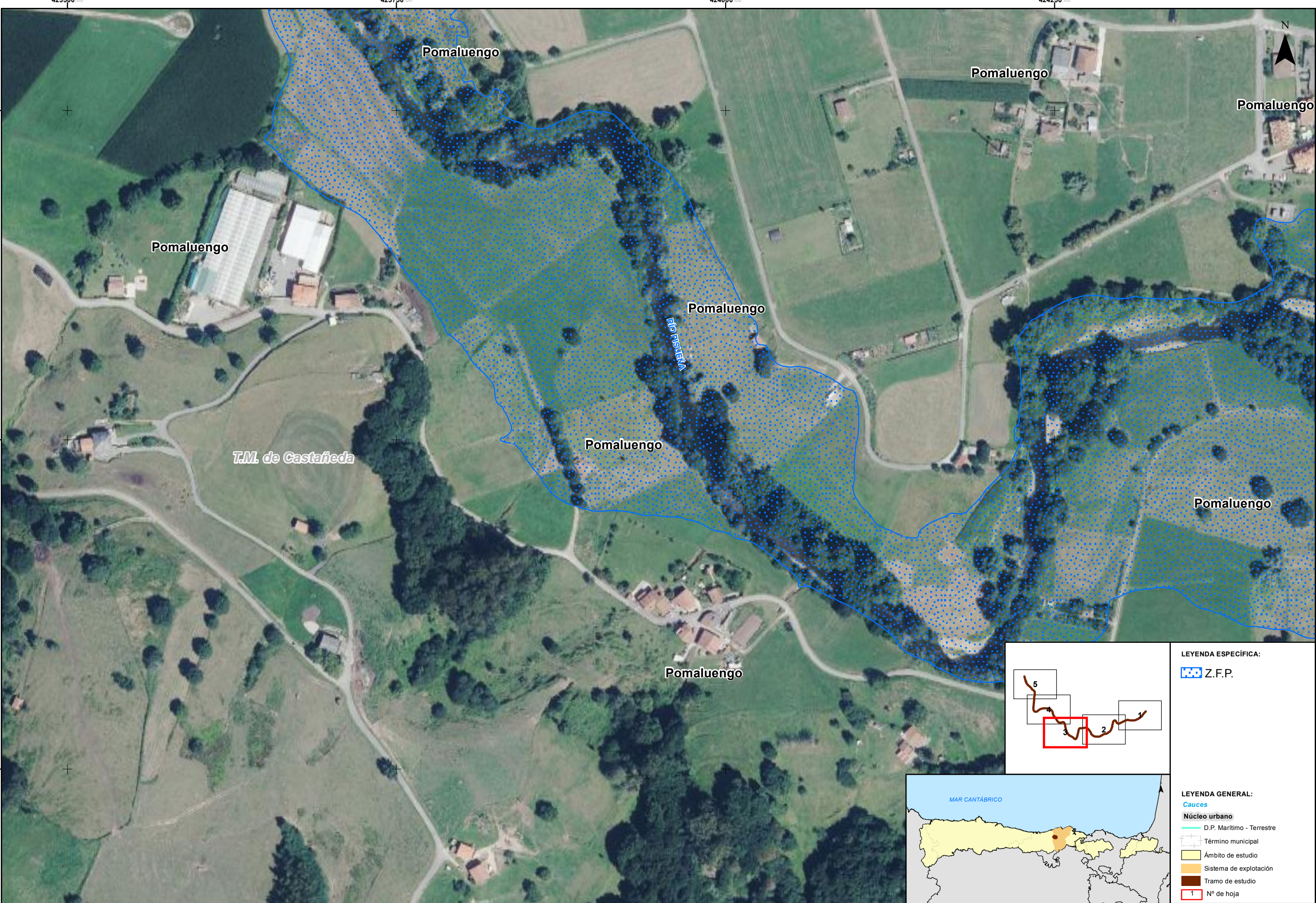
MAPA DE PELIGROSIDAD  
DELIMITACIÓN DE LA ZONA DE FLUJO PREFERENTE

PLANO Nº

6

HOJA 2 DE 5





LEYENDA ESPECÍFICA:

 Z.F.P.

LEYENDA GENERAL:

-  **Cauces**
-  **Núcleo urbano**
-  D.P. Marítimo - Terrestre
-  Término municipal
-  Ámbito de estudio
-  Sistema de explotación
-  Tramo de estudio
-  1 N° de hoja



GOBIERNO DE ESPAÑA

MINISTERIO PARA LA TRANSICIÓN ECOLÓGICA Y EL RETO DEMOGRÁFICO

CONFEDERACIÓN HIDROGRÁFICA DEL CANTÁBRICO, O.A.

DEMARCACIÓN HIDROGRÁFICA DEL CANTÁBRICO OCCIDENTAL  
REVISIÓN Y ACTUALIZACIÓN DE LOS MAPAS DE PELIGROSIDAD Y RIESGO DE INUNDACIÓN.  
3º CICLO

FECHA:

JULIO 2025

ETRS 1989  
Proyección UTM  
Huso 30

ESCALA:

1:2.500

20

Metros

TRAMO: ES018-CAN-9-3

RÍO: PISUEÑA

CUENCA: PAS - MIERA

DESIGNACIÓN:

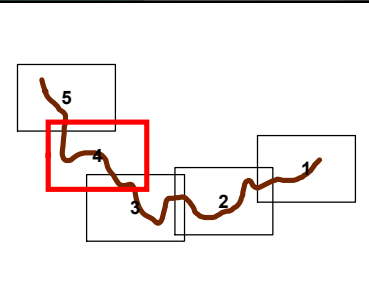
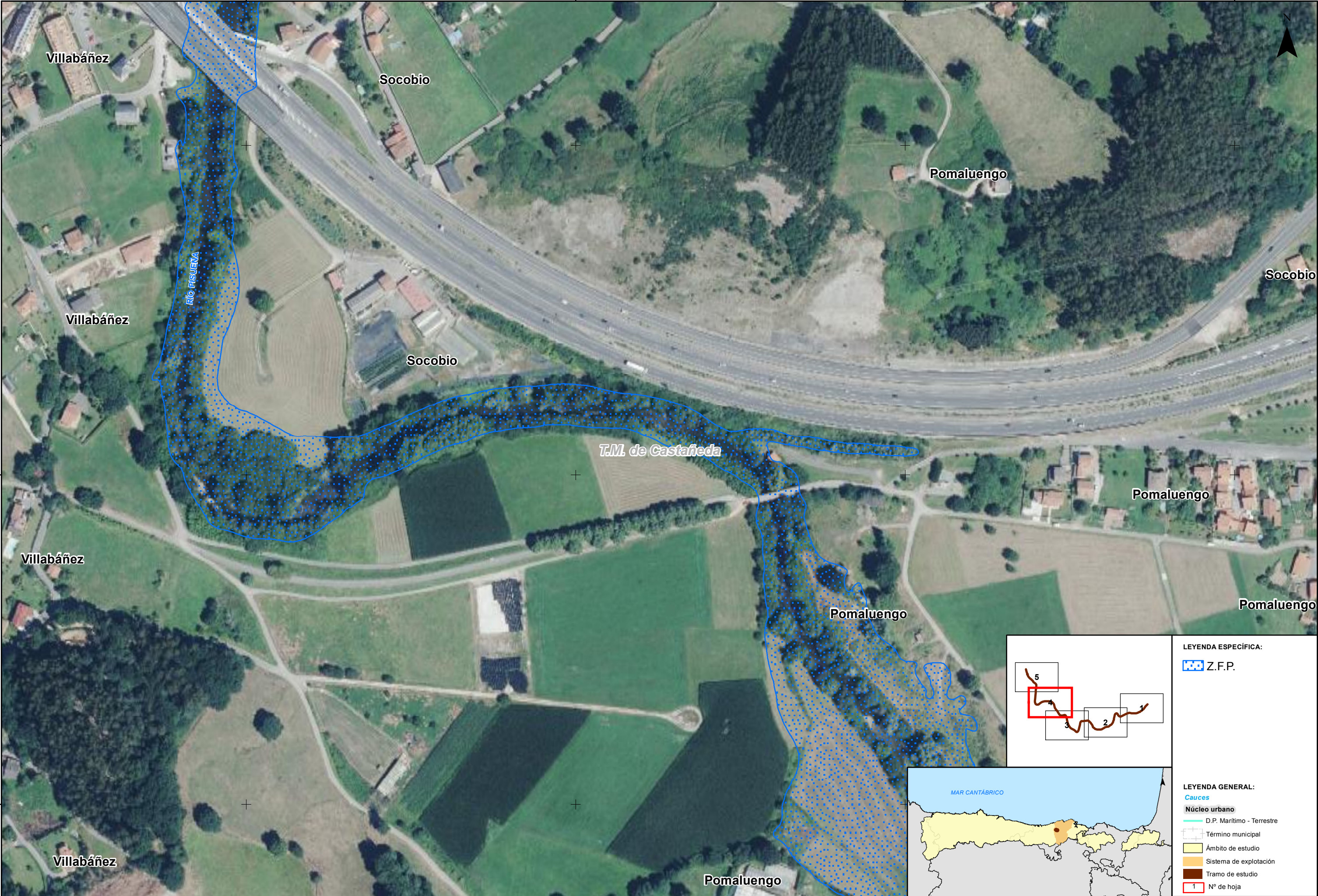
MAPA DE PELIGROSIDAD  
DELIMITACIÓN DE LA ZONA DE FLUJO PREFERENTE

PLANO Nº

6

HOJA 3 DE 5





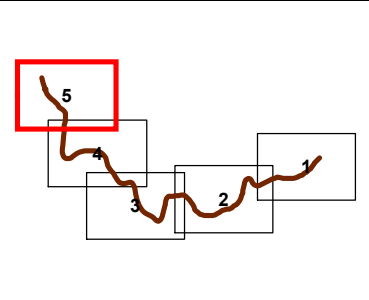
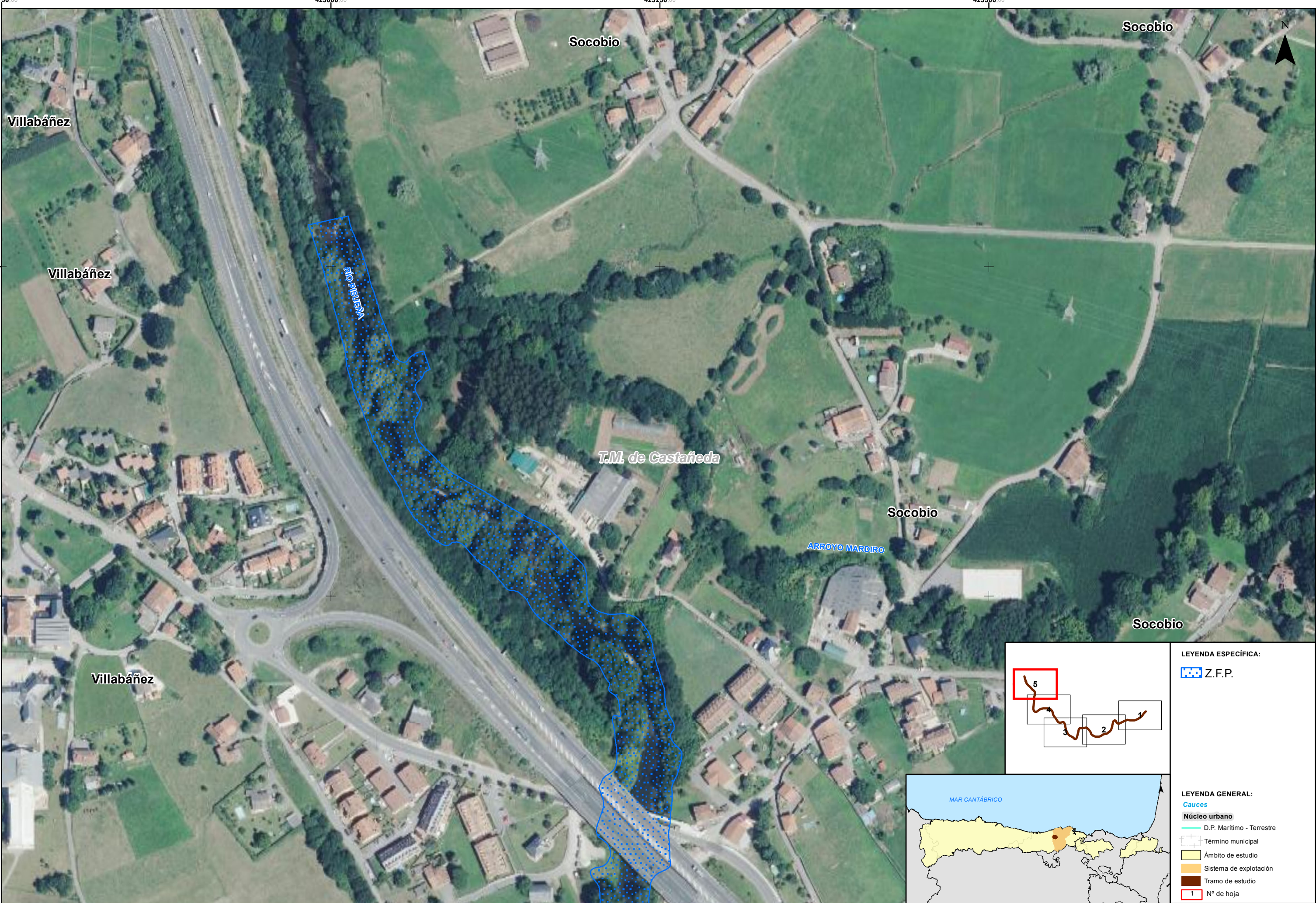
LEYENDA ESPECÍFICA:

Z.F.P.

LEYENDA GENERAL:

- Cauces
- Núcleo urbano
- D.P. Marítimo - Terrestre
- Término municipal
- Ámbito de estudio
- Sistema de explotación
- Tramo de estudio
- 1 N° de hoja





**LEYENDA ESPECÍFICA:**  
 Z.F.P.

**LEYENDA GENERAL:**  
**Cauces**  
 D.P. Marítimo - Terrestre  
 Término municipal  
 Ámbito de estudio  
 Sistema de explotación  
 Tramo de estudio  
 1 N° de hoja