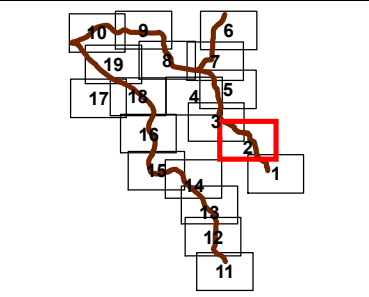


LEYENDA ESPECÍFICA:	
CALADO (metros)	
	0.0 - 0.2
	0.2 - 0.4
	0.4 - 0.6
	0.6 - 0.8
	0.8 - 1.0
	1.0 - 1.5
	1.5 - 2.0
	2.0 - 2.5
	2.5 - 3.0
	3.0 - 15.0
LEYENDA GENERAL:	
<b>Cauces</b>	
	D.P. Marítimo - Terrestre
	Término municipal
	Ámbito de estudio
	Sistema de explotación
	Tramo de estudio
	Nº de hoja







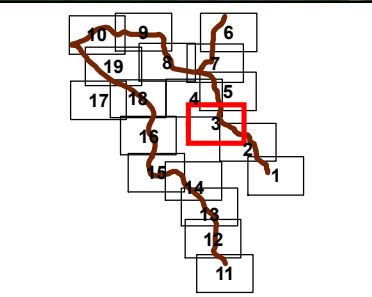
**LEYENDA ESPECÍFICA:**  
CALADO (metros)  

- 0.0 - 0.2
- 0.2 - 0.4
- 0.4 - 0.6
- 0.6 - 0.8
- 0.8 - 1.0
- 1.0 - 1.5
- 1.5 - 2.0
- 2.0 - 2.5
- 2.5 - 3.0
- 3.0 - 15.0

**LEYENDA GENERAL:**  
**Cauces**  
D.P. Marítimo - Terrestre  
**Núcleo urbano**  
Término municipal  
Ámbito de estudio  
Sistema de explotación  
Tramo de estudio  
1 N° de hoja







**LEYENDA ESPECÍFICA:**

CALADO (metros)

- 0.0 - 0.2
- 0.2 - 0.4
- 0.4 - 0.6
- 0.6 - 0.8
- 0.8 - 1.0
- 1.0 - 1.5
- 1.5 - 2.0
- 2.0 - 2.5
- 2.5 - 3.0
- 3.0 - 15.0

**LEYENDA GENERAL:**

**Cauces**

- D.P. Marítimo - Terrestre

**Núcleo urbano**

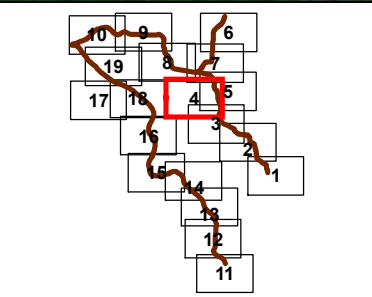
- Término municipal
- Ámbito de estudio
- Sistema de explotación
- Tramo de estudio

**Nº de hoja**

1







**LEYENDA ESPECÍFICA:**  
CALADO (metros)  

- 0.0 - 0.2
- 0.2 - 0.4
- 0.4 - 0.6
- 0.6 - 0.8
- 0.8 - 1.0
- 1.0 - 1.5
- 1.5 - 2.0
- 2.0 - 2.5
- 2.5 - 3.0
- 3.0 - 15.0

**LEYENDA GENERAL:**  
**Cauces**  

- D.P. Marítimo - Terrestre

**Núcleo urbano**  

- Término municipal
- Ámbito de estudio
- Sistema de explotación
- Tramo de estudio

**Nº de hoja**  

- 1

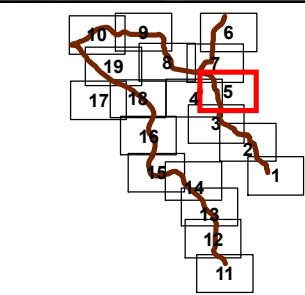






T.M. de Santa María de Cayón

RÍO PISUEÑA O AFRYO SUSCUAJA-SAGUALES



LEYENDA ESPECÍFICA:

- CALADO (metros)
- 0.0 - 0.2
  - 0.2 - 0.4
  - 0.4 - 0.6
  - 0.6 - 0.8
  - 0.8 - 1.0
  - 1.0 - 1.5
  - 1.5 - 2.0
  - 2.0 - 2.5
  - 2.5 - 3.0
  - 3.0 - 15.0

LEYENDA GENERAL:

- Cauces
- Núcleo urbano
- D.P. Marítimo - Terrestre
  - Término municipal
  - Ámbito de estudio
  - Sistema de explotación
  - Tramo de estudio
  - 1 N° de hoja



GOBIERNO DE ESPAÑA

MINISTERIO PARA LA TRANSICIÓN ECOLÓGICA Y EL RETO DEMOGRÁFICO

CONFEDERACIÓN HIDROGRÁFICA DEL CÁNTABRICO, O.A.

DEMARCACIÓN HIDROGRÁFICA DEL CÁNTABRICO OCCIDENTAL  
REVISIÓN Y ACTUALIZACIÓN DE LOS MAPAS DE PELIGROSIDAD Y RIESGO DE INUNDACIÓN.  
3º CICLO

FECHA:

JULIO 2025

ETRS 1989  
Proyección UTM  
Huso 30

ESCALA:

1:2.500

20

Metros

TRAMO: ES018-CAN-9-2

RÍO: PISUEÑA-SUSCUAJA-SAGUALES

CUENCA: PAS - MIERA

DESIGNACIÓN:

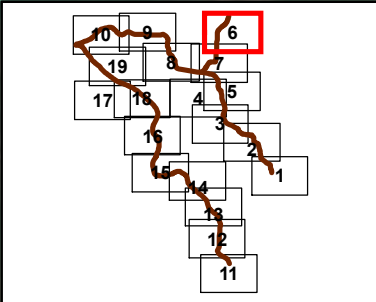
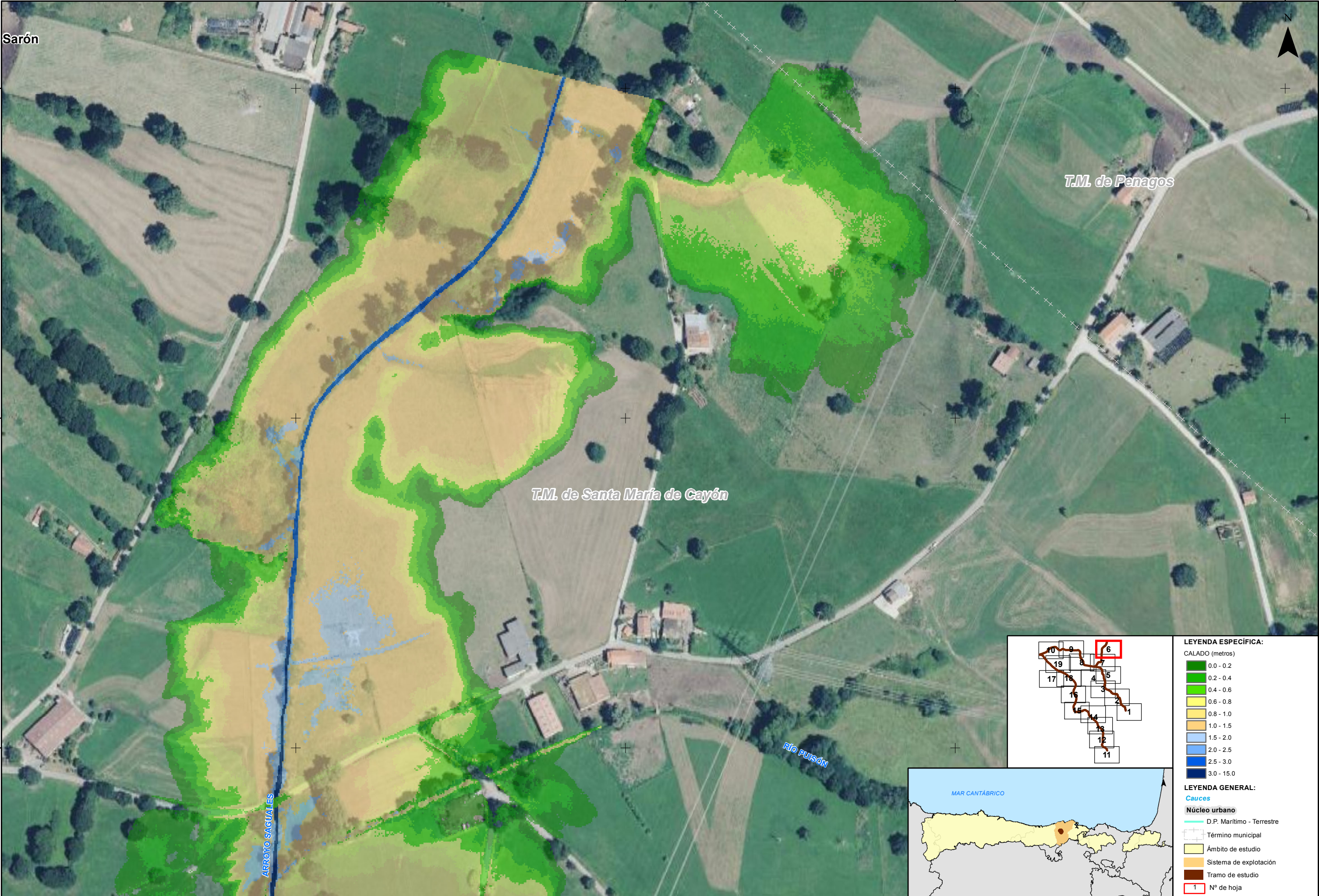
MAPA DE PELIGROSIDAD  
MAPA DE CALADOS BAJA PROBABILIDAD

PLANO Nº

4

HOJA 5 DE 19





**LEYENDA ESPECÍFICA:**

CALADO (metros)

- 0.0 - 0.2
- 0.2 - 0.4
- 0.4 - 0.6
- 0.6 - 0.8
- 0.8 - 1.0
- 1.0 - 1.5
- 1.5 - 2.0
- 2.0 - 2.5
- 2.5 - 3.0
- 3.0 - 15.0

**LEYENDA GENERAL:**

**Cauces**

- D.P. Marítimo - Terrestre

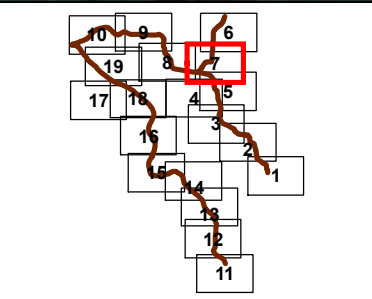
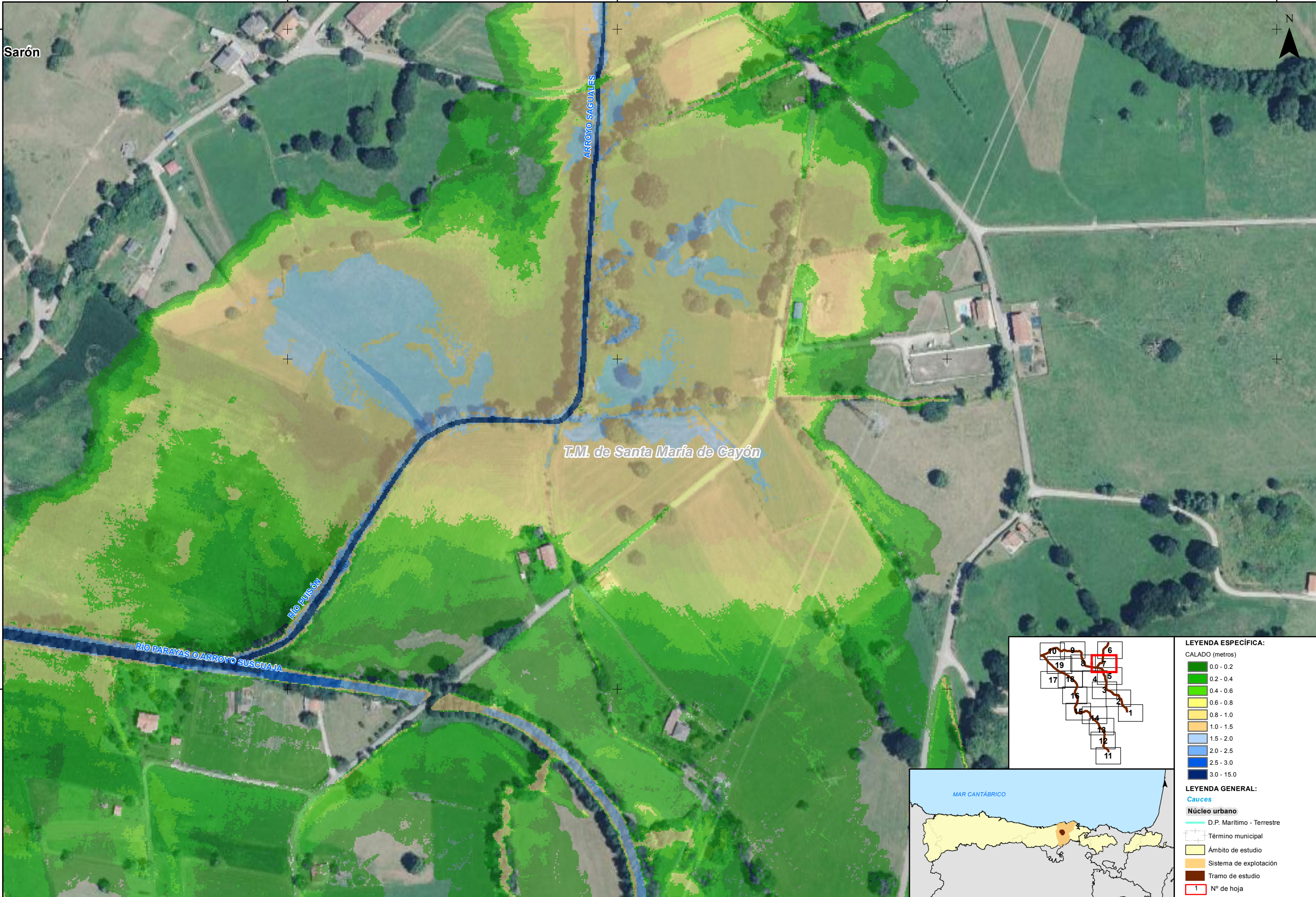
**Núcleo urbano**

- Término municipal
- Ámbito de estudio
- Sistema de explotación
- Tramo de estudio

**Nº de hoja**

1





**LEYENDA ESPECÍFICA:**

CALADO (metros)

- 0.0 - 0.2
- 0.2 - 0.4
- 0.4 - 0.6
- 0.6 - 0.8
- 0.8 - 1.0
- 1.0 - 1.5
- 1.5 - 2.0
- 2.0 - 2.5
- 2.5 - 3.0
- 3.0 - 15.0

**LEYENDA GENERAL:**

**Cauces**

- D.P. Marítimo - Terrestre

**Núcleo urbano**

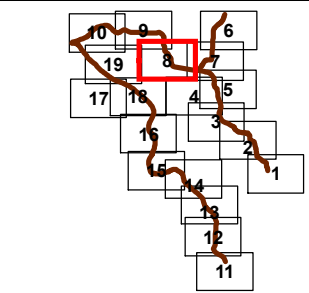
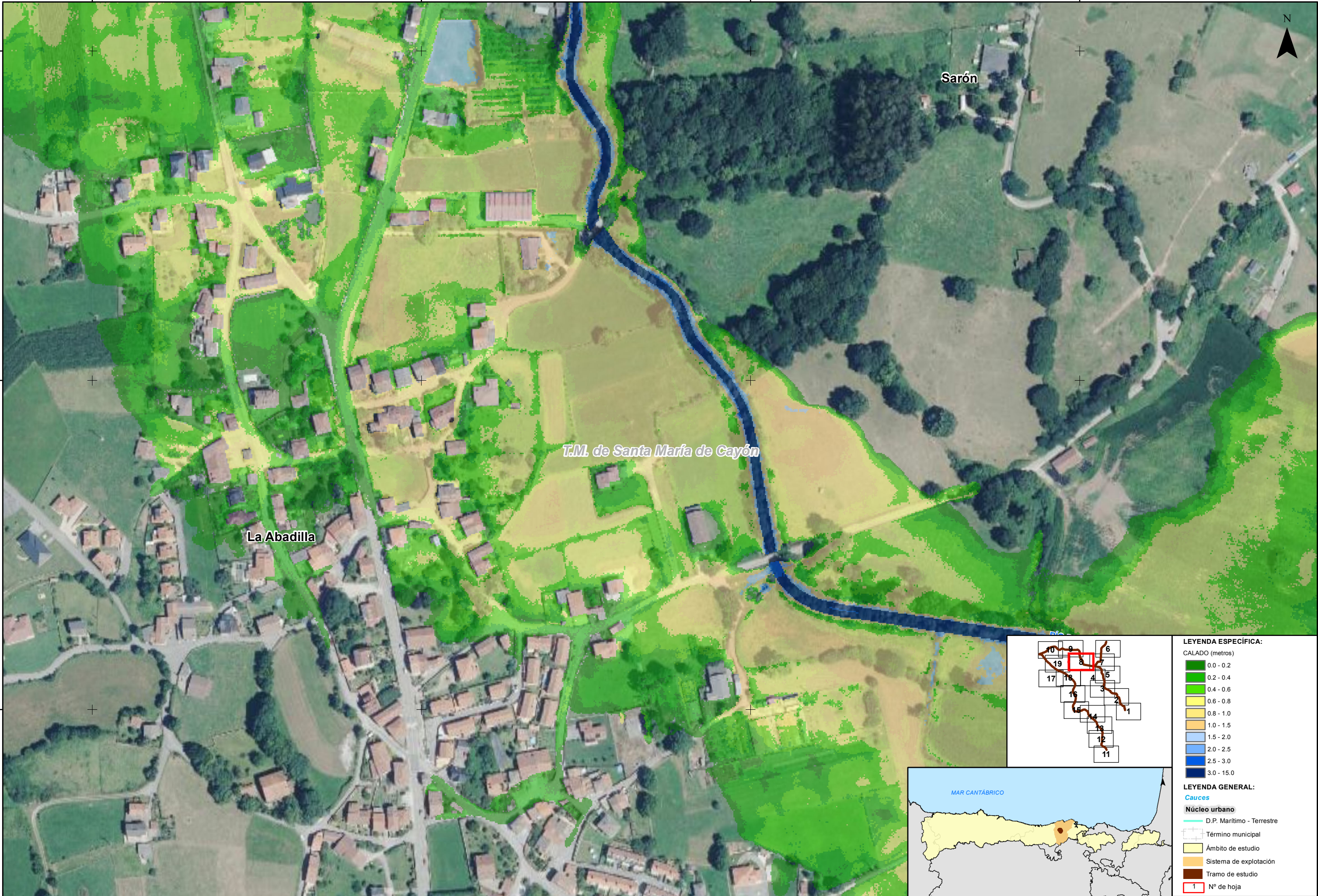
- Término municipal
- Ámbito de estudio
- Sistema de explotación
- Tramo de estudio

**Nº de hoja**

1







- LEYENDA ESPECÍFICA:**
- CALADO (metros)
- 0.0 - 0.2
  - 0.2 - 0.4
  - 0.4 - 0.6
  - 0.6 - 0.8
  - 0.8 - 1.0
  - 1.0 - 1.5
  - 1.5 - 2.0
  - 2.0 - 2.5
  - 2.5 - 3.0
  - 3.0 - 15.0
- LEYENDA GENERAL:**
- Cauces**
- D.P. Marítimo - Terrestre
- Núcleo urbano**
- Término municipal
  - Ámbito de estudio
  - Sistema de explotación
  - Tramo de estudio
  - Nº de hoja



GOBIERNO  
DE ESPAÑA

MINISTERIO  
PARA LA TRANSICIÓN ECOLÓGICA  
Y EL RETO DEMOGRÁFICO

CONFEDERACIÓN  
HIDROGRÁFICA  
DEL CÁNTABRICO, O.A.

DEMARCACIÓN HIDROGRÁFICA DEL CÁNTABRICO OCCIDENTAL  
REVISIÓN Y ACTUALIZACIÓN DE LOS MAPAS DE PELIGROSIDAD Y RIESGO DE INUNDACIÓN.  
3º CICLO

FECHA:

JULIO 2025

ETRS 1989  
Proyección UTM  
Huso 30

ESCALA:

1:2.500

20

Metros

TRAMO: ES018-CAN-9-2

RÍO: PISUEÑA-SUSCUAJA-SAGUALES

CUENCA: PAS - MIERA

DESIGNACIÓN:

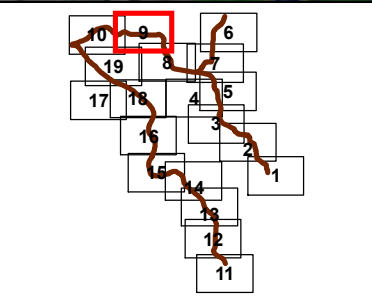
MAPA DE PELIGROSIDAD  
MAPA DE CALADOS BAJA PROBABILIDAD

PLANO Nº

4

HOJA 8 DE 19





**LEYENDA ESPECÍFICA:**

CALADO (metros)

- 0.0 - 0.2
- 0.2 - 0.4
- 0.4 - 0.6
- 0.6 - 0.8
- 0.8 - 1.0
- 1.0 - 1.5
- 1.5 - 2.0
- 2.0 - 2.5
- 2.5 - 3.0
- 3.0 - 15.0

**LEYENDA GENERAL:**

**Cauces**

- D.P. Marítimo - Terrestre

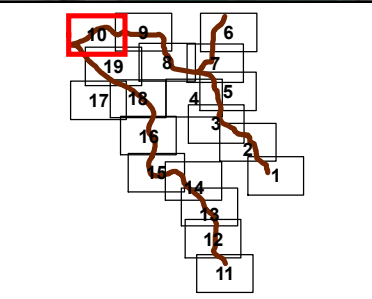
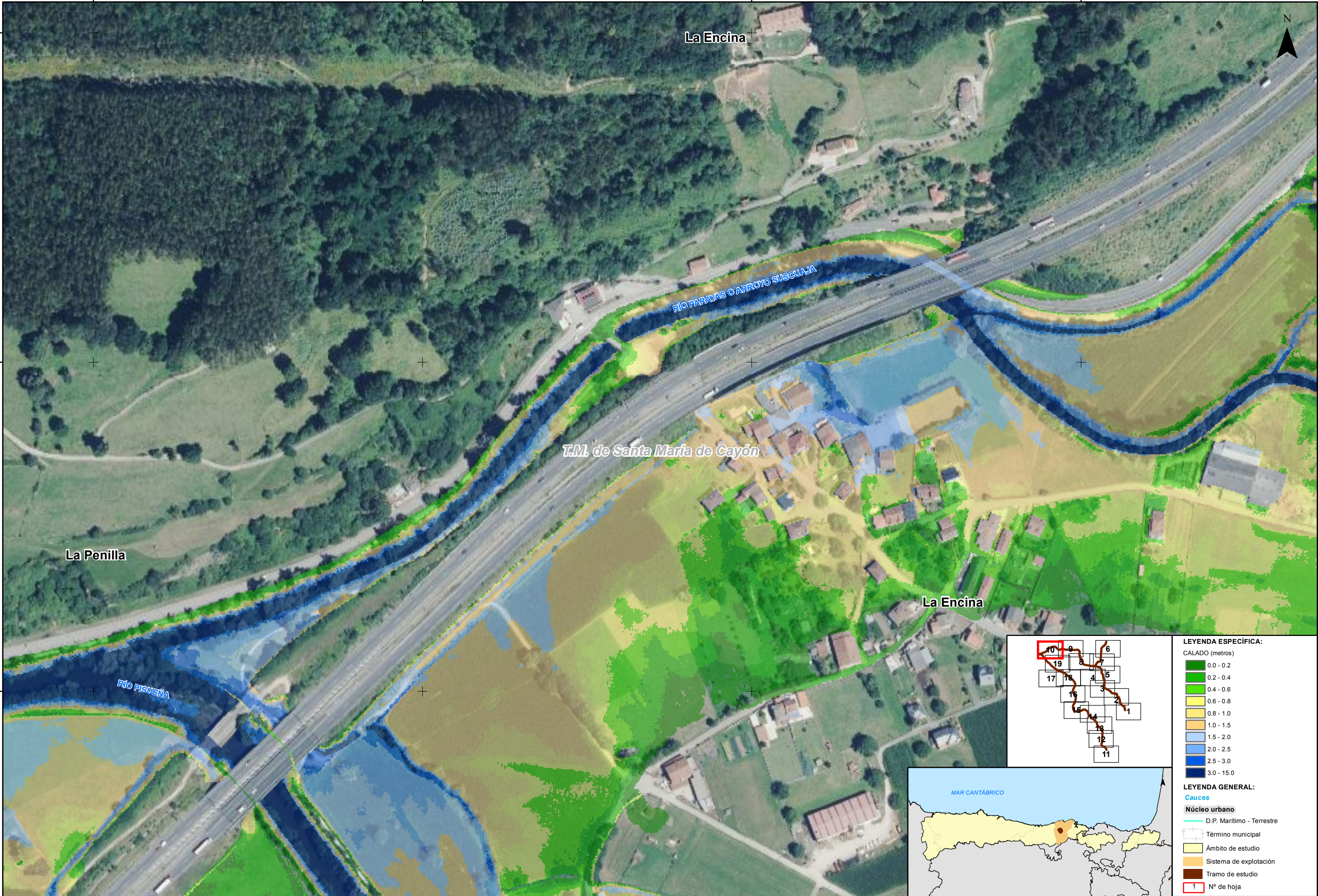
**Núcleo urbano**

- Término municipal
- Ámbito de estudio
- Sistema de explotación
- Tramo de estudio

**Nº de hoja**

1





LEYENDA ESPECÍFICA:

- CALADO (metros)
- 0.0 - 0.2
  - 0.2 - 0.4
  - 0.4 - 0.6
  - 0.6 - 0.8
  - 0.8 - 1.0
  - 1.0 - 1.5
  - 1.5 - 2.0
  - 2.0 - 2.5
  - 2.5 - 3.0
  - 3.0 - 15.0

LEYENDA GENERAL:

- Cauces
- Núcleo urbano
- D.P. Marítimo - Terrestre
  - Término municipal
  - Ámbito de estudio
  - Sistema de explotación
  - Tramo de estudio
  - Nº de hoja



GOBIERNO DE ESPAÑA

MINISTERIO PARA LA TRANSICIÓN ECOLÓGICA Y EL RETO DEMOGRÁFICO

CONFEDERACIÓN HIDROGRÁFICA DEL CÁNTABRICO, O.A.

DEMARCACIÓN HIDROGRÁFICA DEL CÁNTABRICO OCCIDENTAL  
REVISIÓN Y ACTUALIZACIÓN DE LOS MAPAS DE PELIGROSIDAD Y RIESGO DE INUNDACIÓN.  
3º CICLO

FECHA:

JULIO 2025

ETRS 1989  
Proyección UTM  
Huso 30

ESCALA:

1:2.500

20

Metros

TRAMO: ES018-CAN-9-2

RÍO: PISUEÑA-SUSCUAJA-SAGUALES

CUENCA: PAS - MIERA

DESIGNACIÓN:

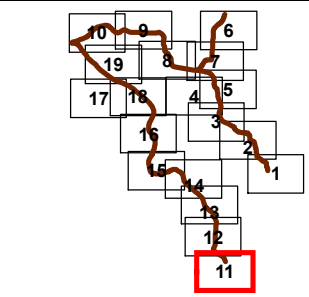
MAPA DE PELIGROSIDAD  
MAPA DE CALADOS BAJA PROBABILIDAD

PLANO Nº

4

HOJA 10 DE 19





LEYENDA ESPECÍFICA:

- CALADO (metros)
- 0.0 - 0.2
  - 0.2 - 0.4
  - 0.4 - 0.6
  - 0.6 - 0.8
  - 0.8 - 1.0
  - 1.0 - 1.5
  - 1.5 - 2.0
  - 2.0 - 2.5
  - 2.5 - 3.0
  - 3.0 - 15.0

LEYENDA GENERAL:

- Cauces
- Núcleo urbano
- D.P. Marítimo - Terrestre
  - Término municipal
  - Ámbito de estudio
  - Sistema de explotación
  - Tramo de estudio
  - 1 N° de hoja



GOBIERNO DE ESPAÑA

MINISTERIO PARA LA TRANSICIÓN ECOLÓGICA Y EL RETO DEMOGRÁFICO

CONFEDERACIÓN HIDROGRÁFICA DEL CÁNTABRICO, O.A.

DEMARCACIÓN HIDROGRÁFICA DEL CÁNTABRICO OCCIDENTAL  
REVISIÓN Y ACTUALIZACIÓN DE LOS MAPAS DE PELIGROSIDAD Y RIESGO DE INUNDACIÓN.  
3º CICLO

FECHA:

JULIO 2025

ETRS 1989  
Proyección UTM  
Huso 30

ESCALA:

1:2.500

20  
Metros

TRAMO: ES018-CAN-9-2

RÍO: PISUEÑA-SUSCUAJA-SAGUALES

CUENCA: PAS - MIERA

DESIGNACIÓN:

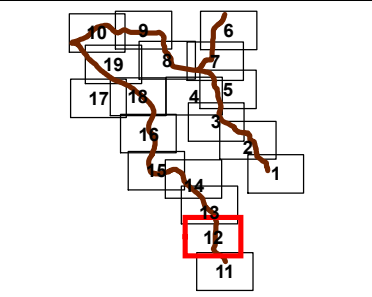
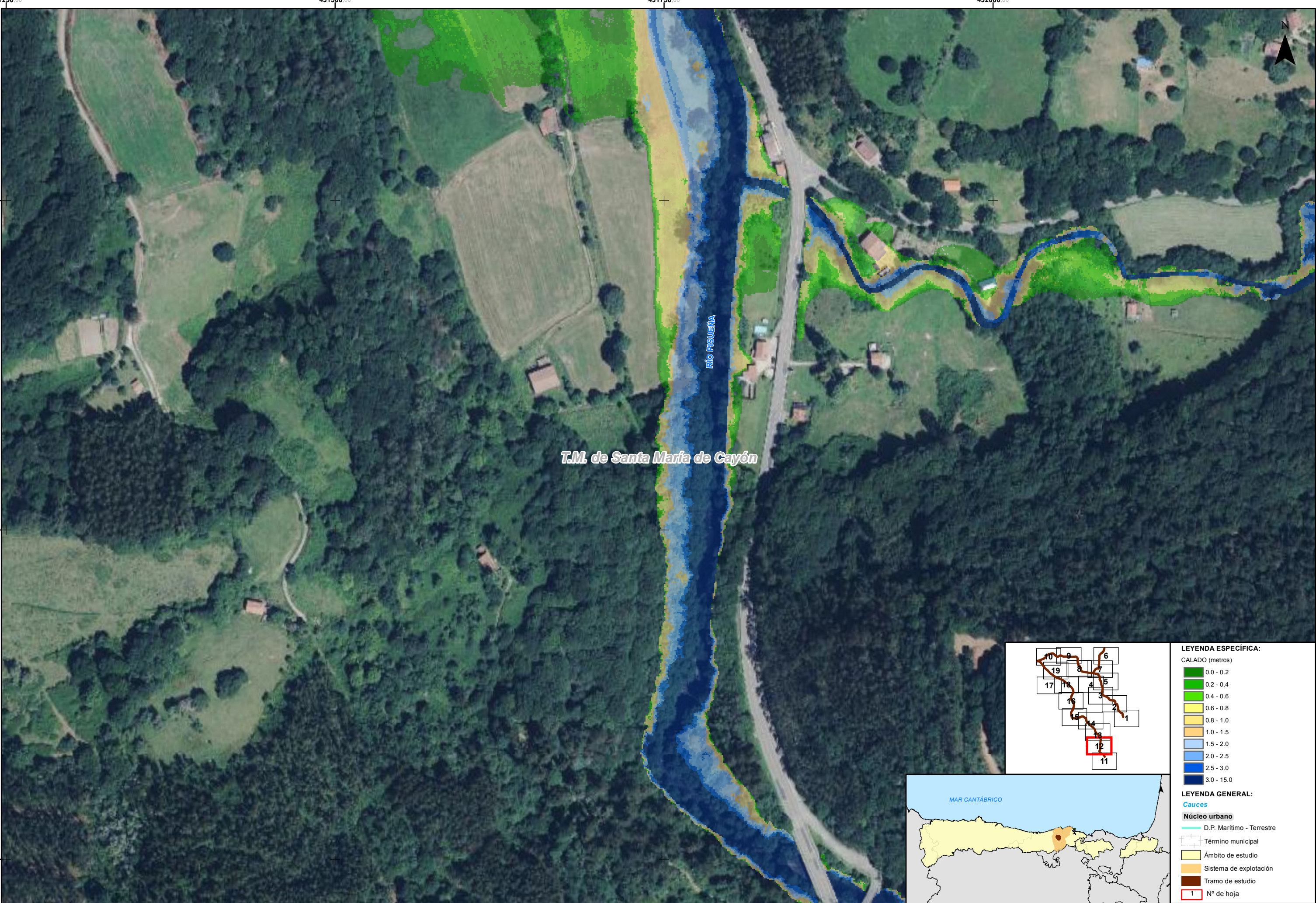
MAPA DE PELIGROSIDAD  
MAPA DE CALADOS BAJA PROBABILIDAD

PLANO Nº

4

HOJA 11 DE 19





**LEYENDA ESPECÍFICA:**

CALADO (metros)

0.0 - 0.2
0.2 - 0.4
0.4 - 0.6
0.6 - 0.8
0.8 - 1.0
1.0 - 1.5
1.5 - 2.0
2.0 - 2.5
2.5 - 3.0
3.0 - 15.0

**LEYENDA GENERAL:**

**Cauces**

**Núcleo urbano**

D.P. Marítimo - Terrestre

Término municipal

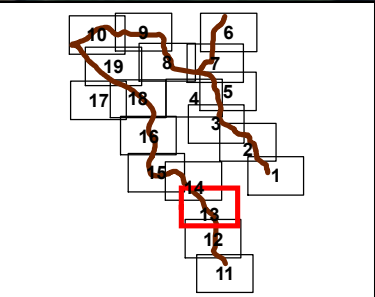
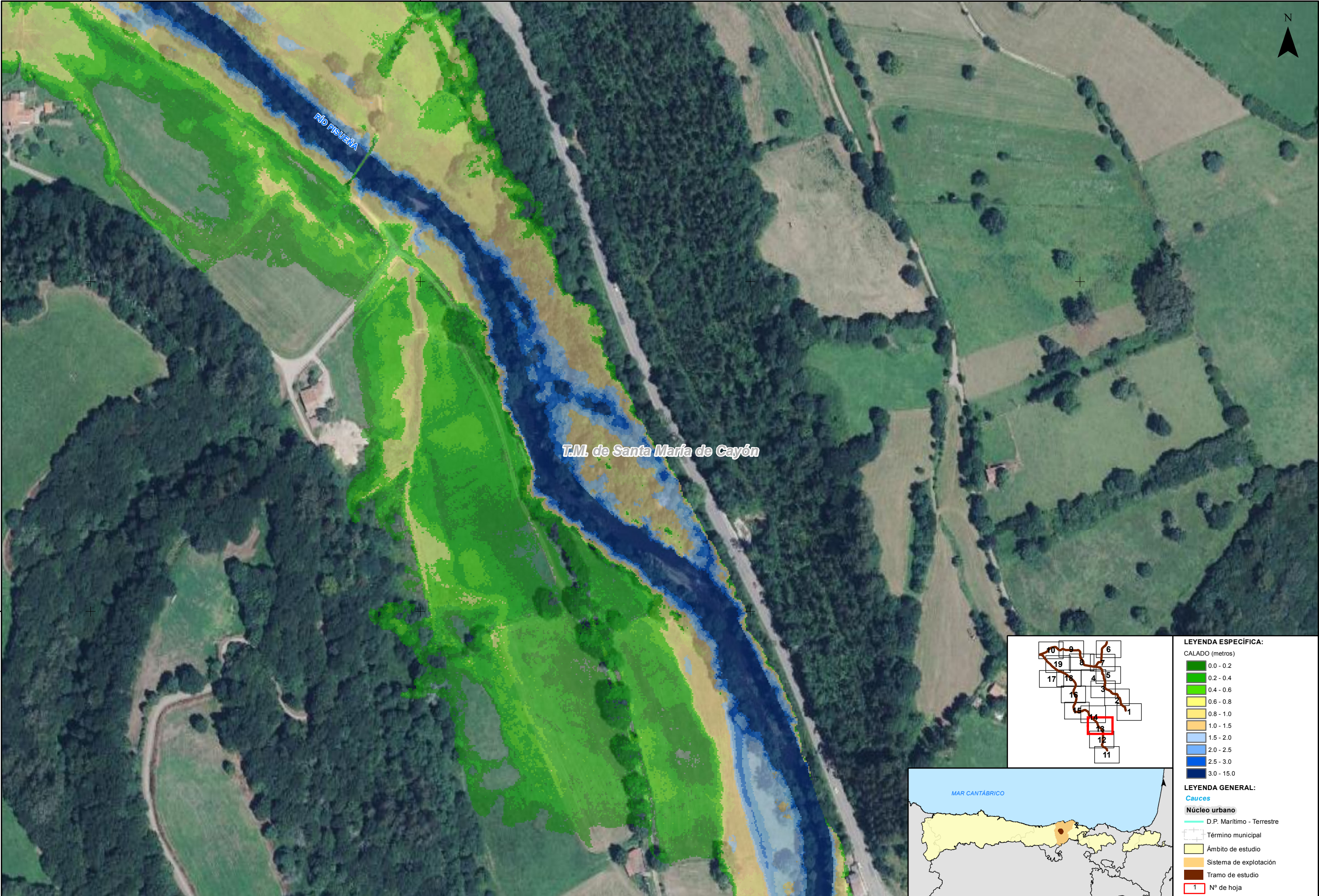
Ámbito de estudio

Sistema de explotación

Tramo de estudio

1 N° de hoja





**LEYENDA ESPECÍFICA:**

CALADO (metros)

- 0.0 - 0.2
- 0.2 - 0.4
- 0.4 - 0.6
- 0.6 - 0.8
- 0.8 - 1.0
- 1.0 - 1.5
- 1.5 - 2.0
- 2.0 - 2.5
- 2.5 - 3.0
- 3.0 - 15.0

**LEYENDA GENERAL:**

**Cauces**

- D.P. Marítimo - Terrestre

**Núcleo urbano**

- Término municipal
- Ámbito de estudio
- Sistema de explotación
- Tramo de estudio

**Nº de hoja**

1





Santa María de Cayón

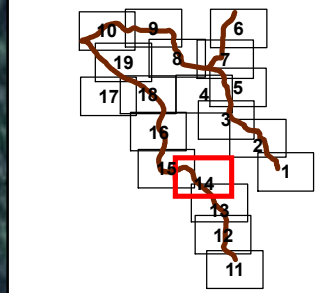
Totero

Totero

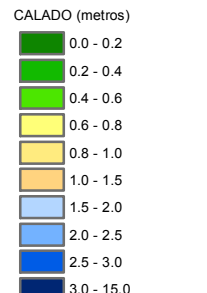
Totero

T.M. de Santa María de Cayón

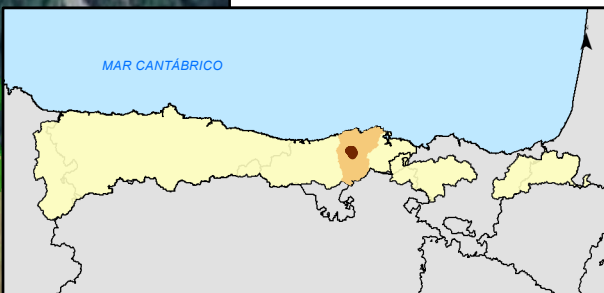
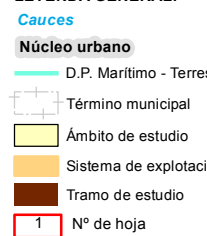
RÍO PISUEÑA



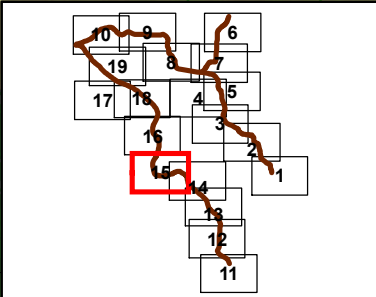
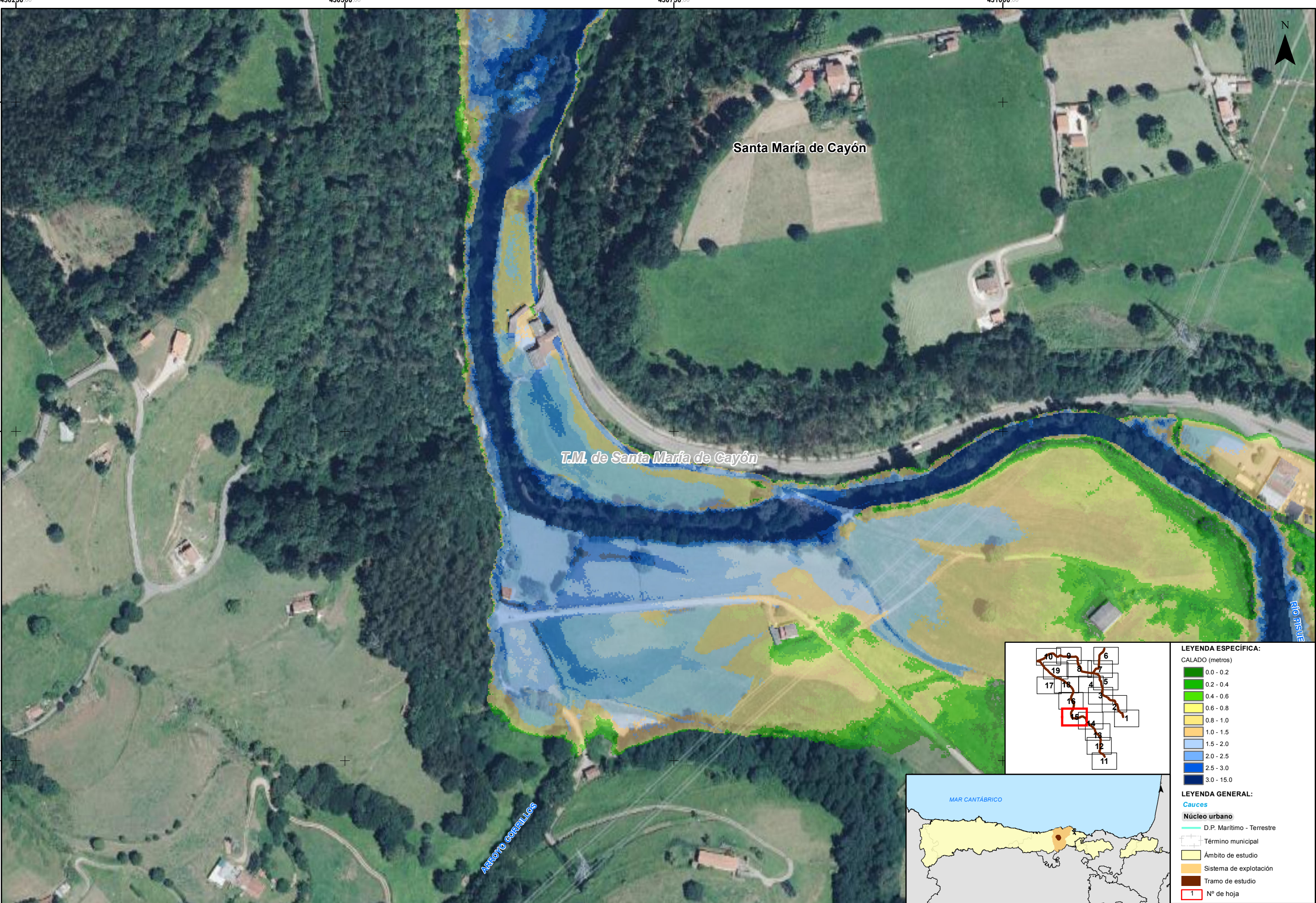
LEYENDA ESPECÍFICA:



LEYENDA GENERAL:







**LEYENDA ESPECÍFICA:**

CALADO (metros)

- 0.0 - 0.2
- 0.2 - 0.4
- 0.4 - 0.6
- 0.6 - 0.8
- 0.8 - 1.0
- 1.0 - 1.5
- 1.5 - 2.0
- 2.0 - 2.5
- 2.5 - 3.0
- 3.0 - 15.0

**LEYENDA GENERAL:**

**Cauces**

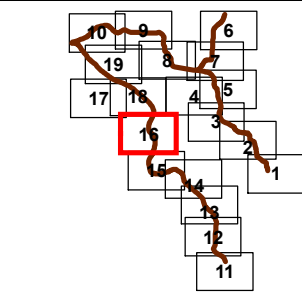
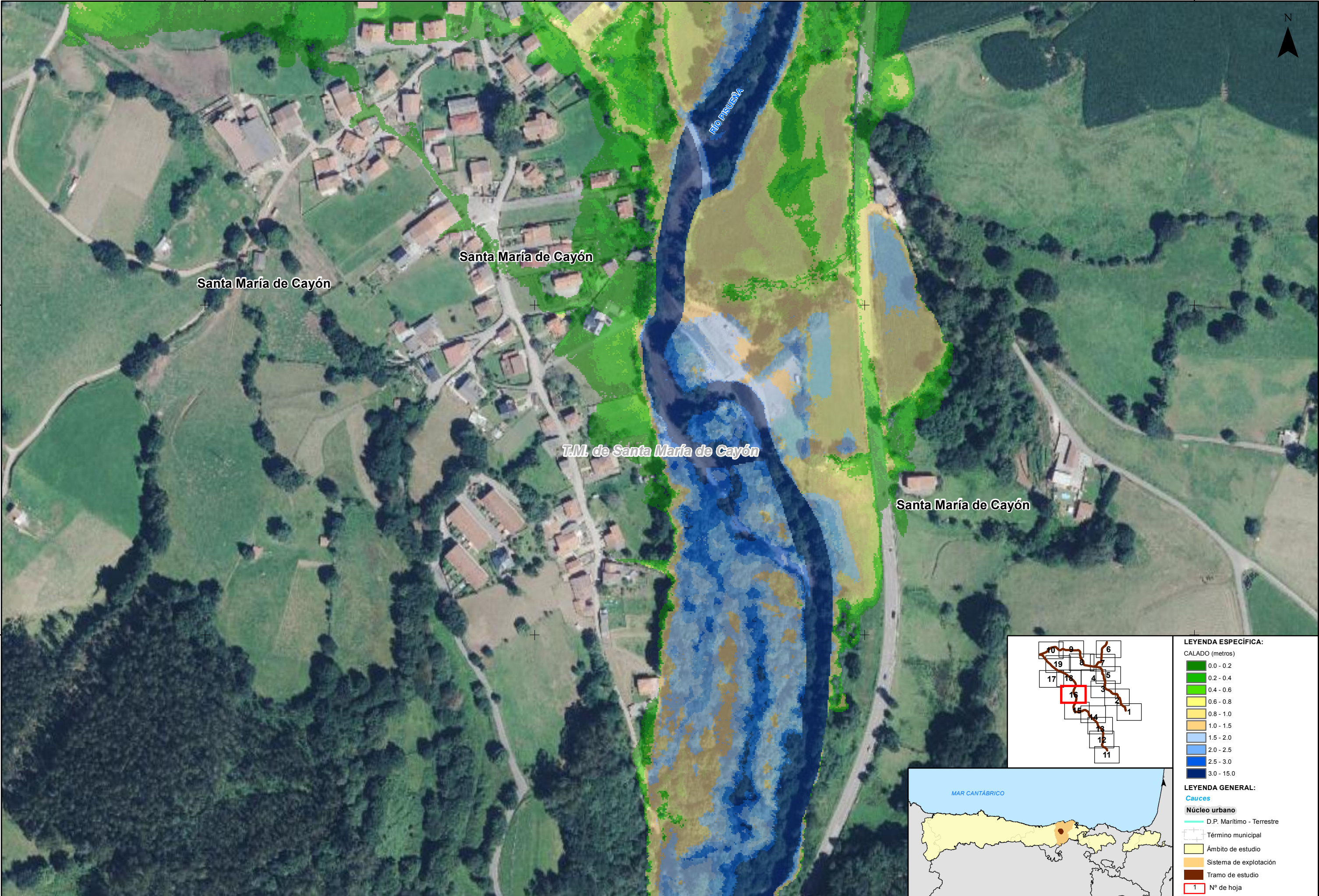
- D.P. Marítimo - Terrestre

**Núcleo urbano**

- Término municipal
- Ámbito de estudio
- Sistema de explotación
- Tramo de estudio

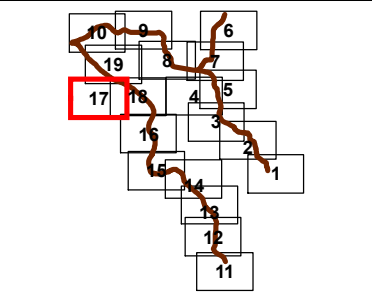
**1** N° de hoja





LEYENDA ESPECÍFICA:	
CALADO (metros)	
	0.0 - 0.2
	0.2 - 0.4
	0.4 - 0.6
	0.6 - 0.8
	0.8 - 1.0
	1.0 - 1.5
	1.5 - 2.0
	2.0 - 2.5
	2.5 - 3.0
	3.0 - 15.0
LEYENDA GENERAL:	
<b>Cauces</b>	
	D.P. Marítimo - Terrestre
	Término municipal
	Ámbito de estudio
	Sistema de explotación
	Tramo de estudio
	Nº de hoja





**LEYENDA ESPECÍFICA:**

CALADO (metros)

- 0.0 - 0.2
- 0.2 - 0.4
- 0.4 - 0.6
- 0.6 - 0.8
- 0.8 - 1.0
- 1.0 - 1.5
- 1.5 - 2.0
- 2.0 - 2.5
- 2.5 - 3.0
- 3.0 - 15.0

**LEYENDA GENERAL:**

**Cauces**

- D.P. Marítimo - Terrestre

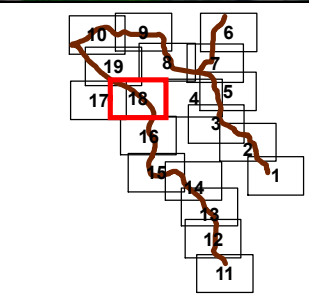
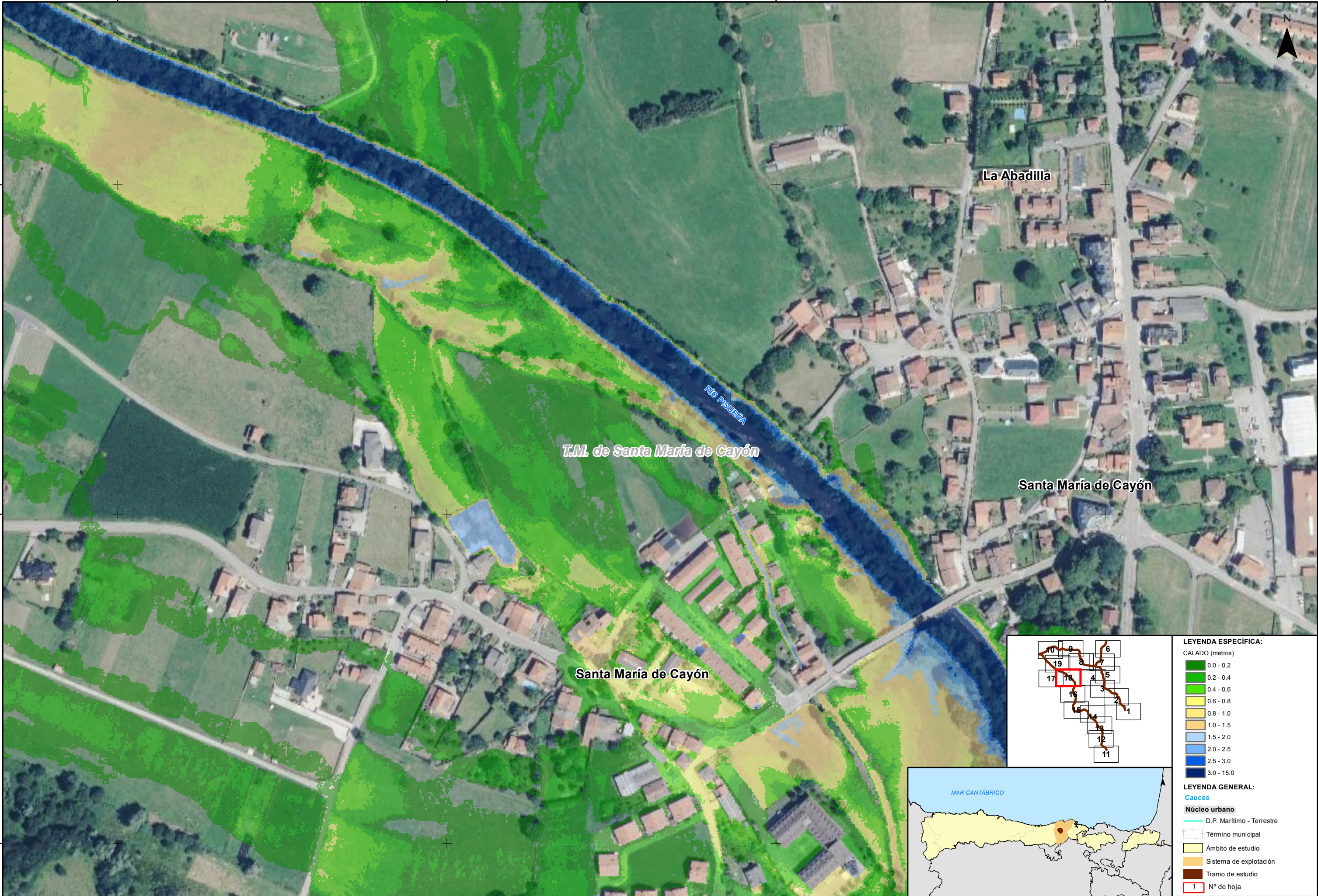
**Núcleo urbano**

- Término municipal
- Ámbito de estudio
- Sistema de explotación
- Tramo de estudio

**1** N° de hoja



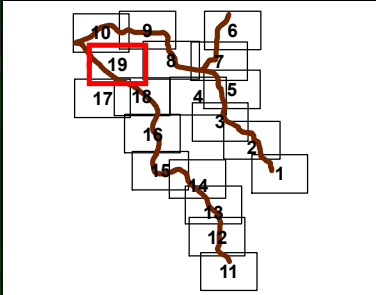




- LEYENDA ESPECÍFICA:**
- CALADO (metros)
- 0.0 - 0.2
  - 0.2 - 0.4
  - 0.4 - 0.6
  - 0.6 - 0.8
  - 0.8 - 1.0
  - 1.0 - 1.5
  - 1.5 - 2.0
  - 2.0 - 2.5
  - 2.5 - 3.0
  - 3.0 - 15.0
- LEYENDA GENERAL:**
- Cauces**
- D.P. Marítimo - Terrestre
- Núcleo urbano**
- Término municipal
  - Ámbito de estudio
  - Sistema de explotación
  - Tramo de estudio
- Nº de hoja**
- 1







**LEYENDA ESPECÍFICA:**

CALADO (metros)

- 0.0 - 0.2
- 0.2 - 0.4
- 0.4 - 0.6
- 0.6 - 0.8
- 0.8 - 1.0
- 1.0 - 1.5
- 1.5 - 2.0
- 2.0 - 2.5
- 2.5 - 3.0
- 3.0 - 15.0

**LEYENDA GENERAL:**

**Cauces**

- D.P. Marítimo - Terrestre

**Núcleo urbano**

- Término municipal
- Ámbito de estudio
- Sistema de explotación
- Tramo de estudio

**Nº de hoja**

1