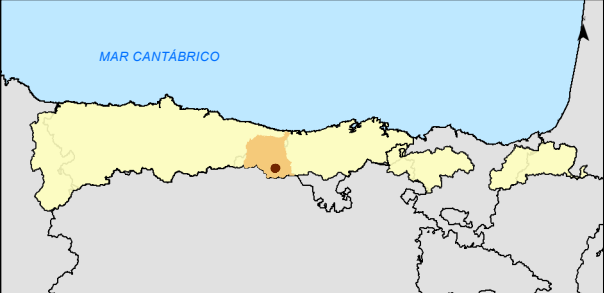
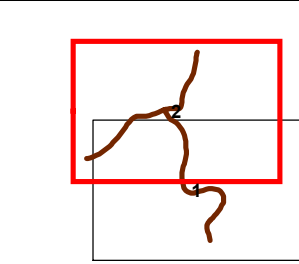
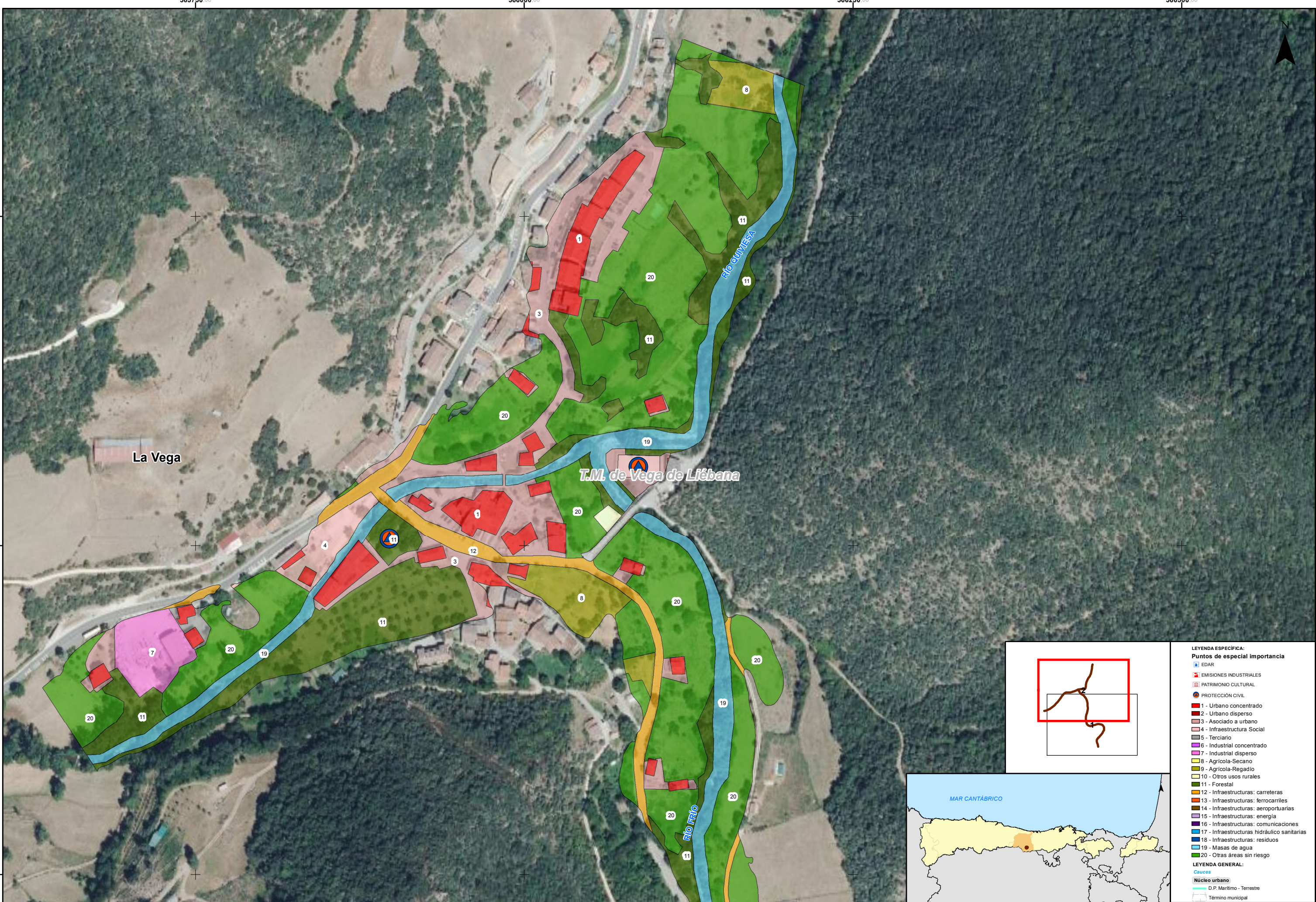


- LEYENDA ESPECÍFICA:**
- Puntos de especial importancia**
- EDAR
  - EMISIONES INDUSTRIALES
  - PATRIMONIO CULTURAL
  - PROTECCIÓN CIVIL
  - 1 - Urbano concentrado
  - 2 - Urbano disperso
  - 3 - Asociado a urbano
  - 4 - Infraestructura Social
  - 5 - Terciario
  - 6 - Industrial concentrado
  - 7 - Industrial disperso
  - 8 - Agrícola-Secano
  - 9 - Agrícola-Regadío
  - 10 - Otros usos rurales
  - 11 - Forestal
  - 12 - Infraestructuras: carreteras
  - 13 - Infraestructuras: ferrocarriles
  - 14 - Infraestructuras: aeroportuarias
  - 15 - Infraestructuras: energía
  - 16 - Infraestructuras: comunicaciones
  - 17 - Infraestructuras hidráulico sanitarias
  - 18 - Infraestructuras: residuos
  - 19 - Masas de agua
  - 20 - Otras áreas sin riesgo
- LEYENDA GENERAL:**
- Cauces**
- Núcleo urbano
  - D.P. Marítimo - Terrestre
  - Término municipal





- LEYENDA ESPECÍFICA:**
- Puntos de especial importancia**
- EDAR
  - EMISIONES INDUSTRIALES
  - PATRIMONIO CULTURAL
  - PROTECCIÓN CIVIL
- 1** - Urbano concentrado  
**2** - Urbano disperso  
**3** - Asociado a urbano  
**4** - Infraestructura Social  
**5** - Terciario  
**6** - Industrial concentrado  
**7** - Industrial disperso  
**8** - Agrícola-Secano  
**9** - Agrícola-Regadío  
**10** - Otros usos rurales  
**11** - Forestal  
**12** - Infraestructuras: carreteras  
**13** - Infraestructuras: ferrocarriles  
**14** - Infraestructuras: aeroportuarias  
**15** - Infraestructuras: energía  
**16** - Infraestructuras: comunicaciones  
**17** - Infraestructuras: hidráulico sanitarias  
**18** - Infraestructuras: residuos  
**19** - Masas de agua  
**20** - Otras áreas sin riesgo
- LEYENDA GENERAL:**
- Cauces**
- Núcleo urbano
  - D.P. Marítimo - Terrestre
  - Término municipal