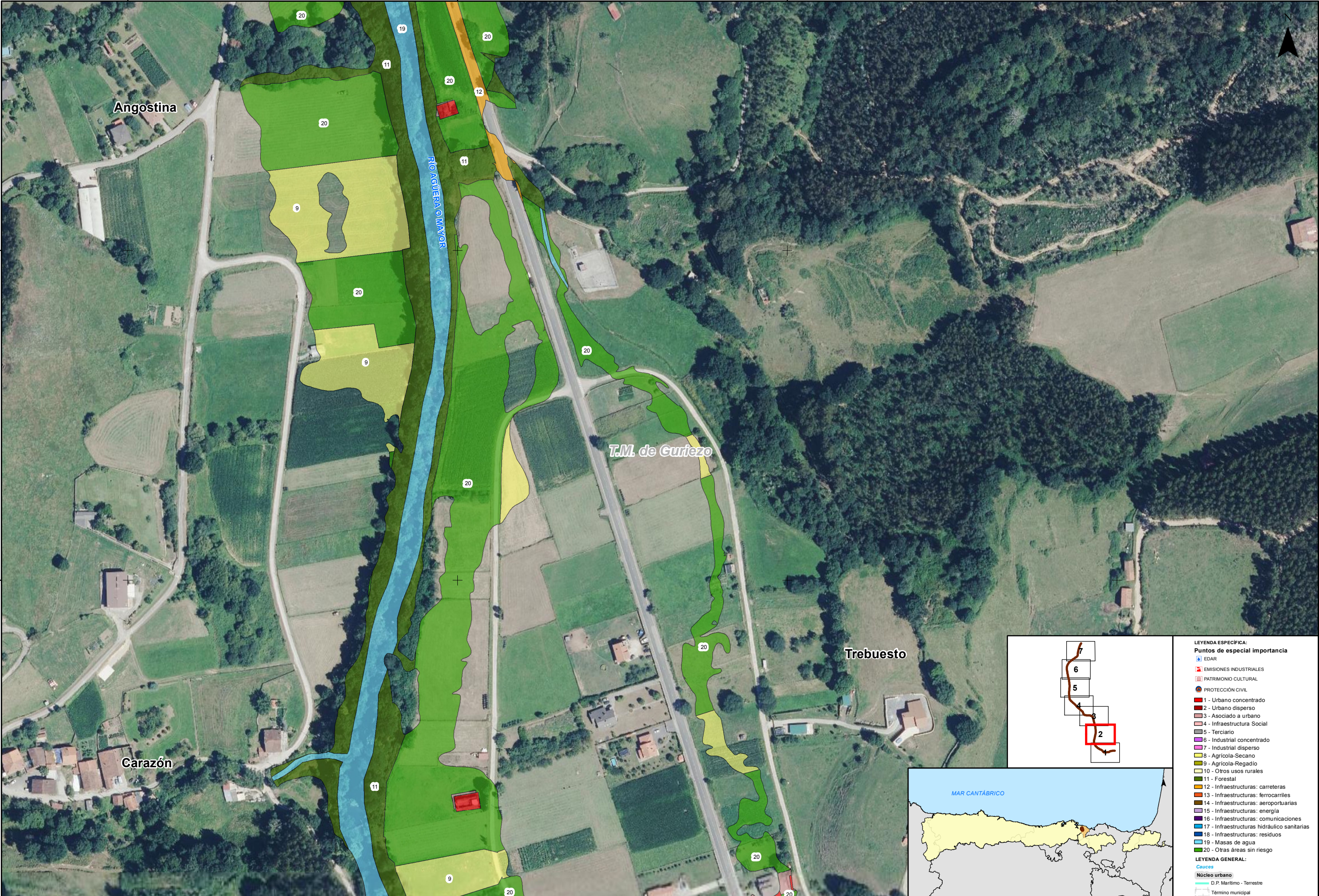
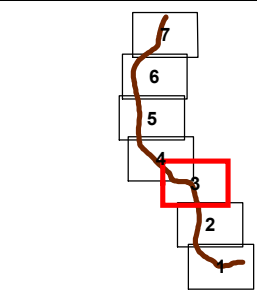
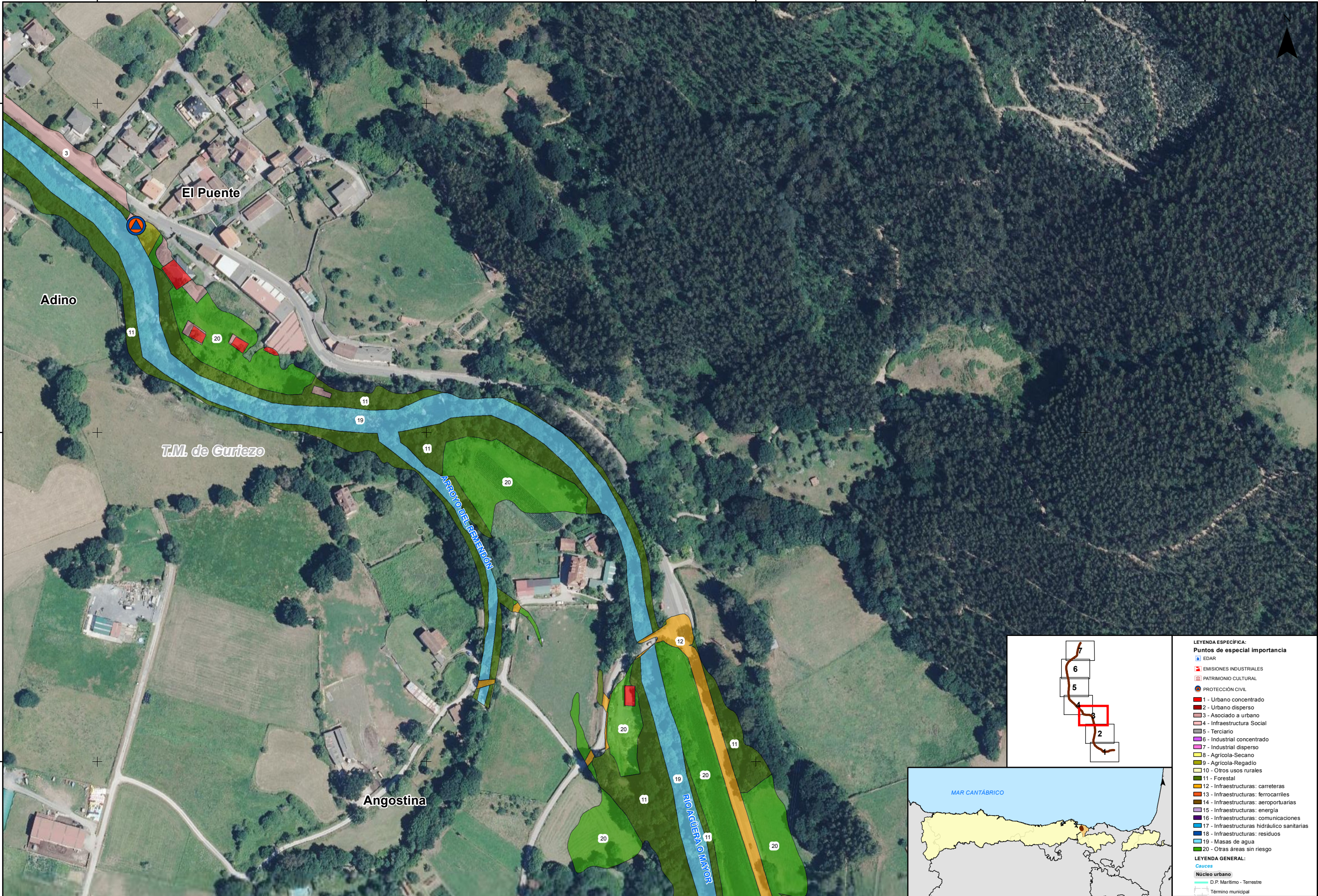
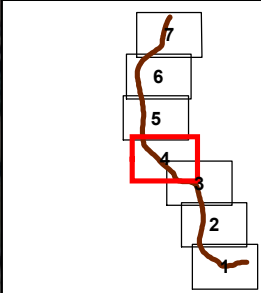
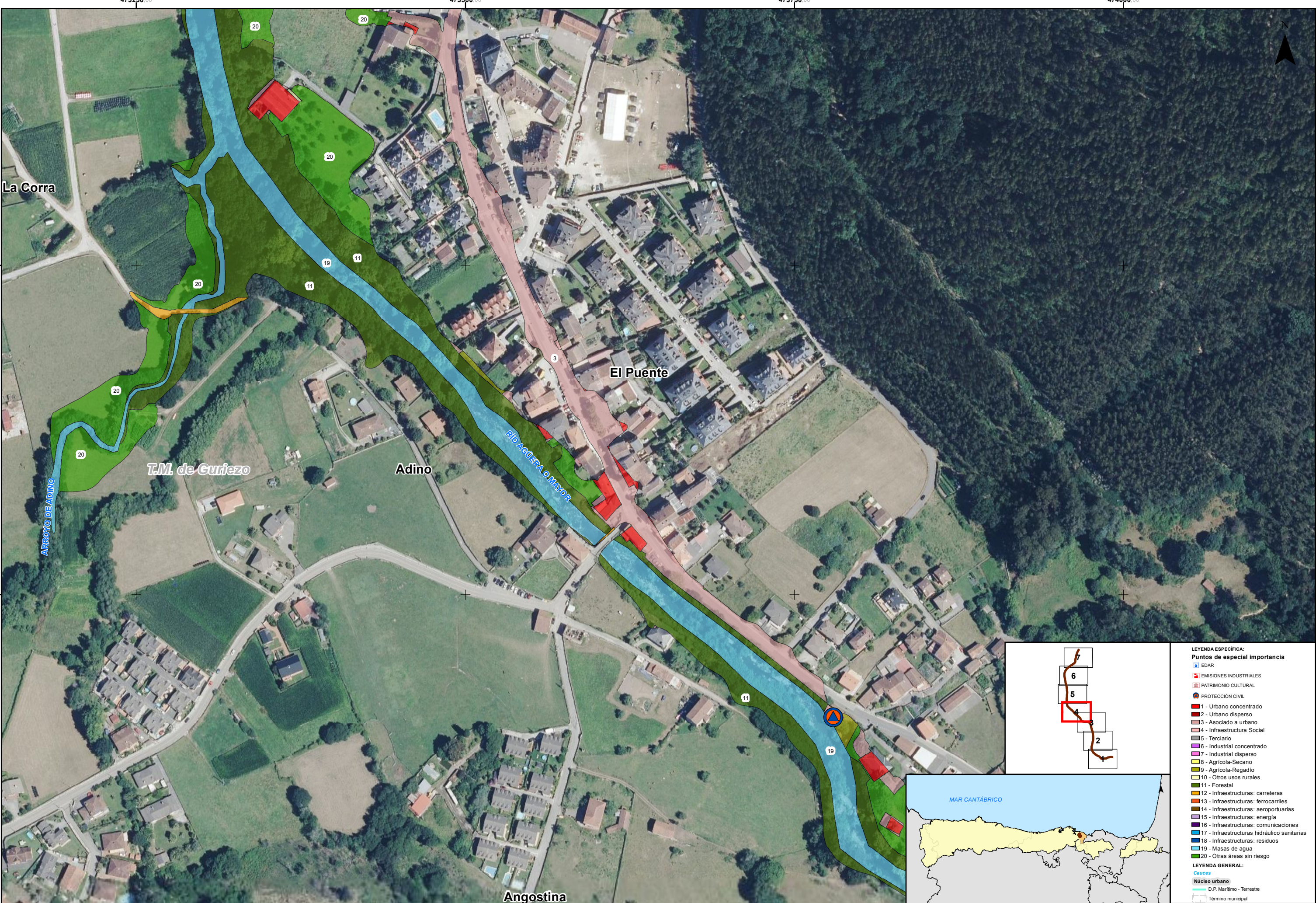


LEYENDA ESPECÍFICA:	
Puntos de especial importancia	
	EDAR
	EMISIONES INDUSTRIALES
	PATRIMONIO CULTURAL
	PROTECCIÓN CIVIL
	1 - Urbano concentrado
	2 - Urbano disperso
	3 - Asociado a urbano
	4 - Infraestructura Social
	5 - Terciario
	6 - Industrial concentrado
	7 - Industrial disperso
	8 - Agrícola-Secano
	9 - Agrícola-Regadío
	10 - Otros usos rurales
	11 - Forestal
	12 - Infraestructuras: carreteras
	13 - Infraestructuras: ferrocarriles
	14 - Infraestructuras: aeroportuarias
	15 - Infraestructuras: energía
	16 - Infraestructuras: comunicaciones
	17 - Infraestructuras hidráulico sanitarias
	18 - Infraestructuras: residuos
	19 - Masas de agua
	20 - Otras áreas sin riesgo
LEYENDA GENERAL:	
	Cauces
	Núcleo urbano
	D.P. Marítimo - Terrestre
	Término municipal

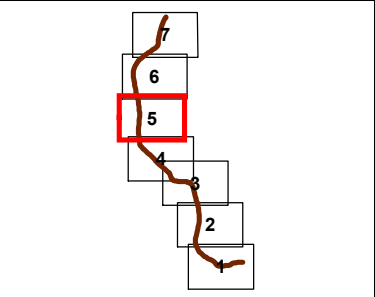
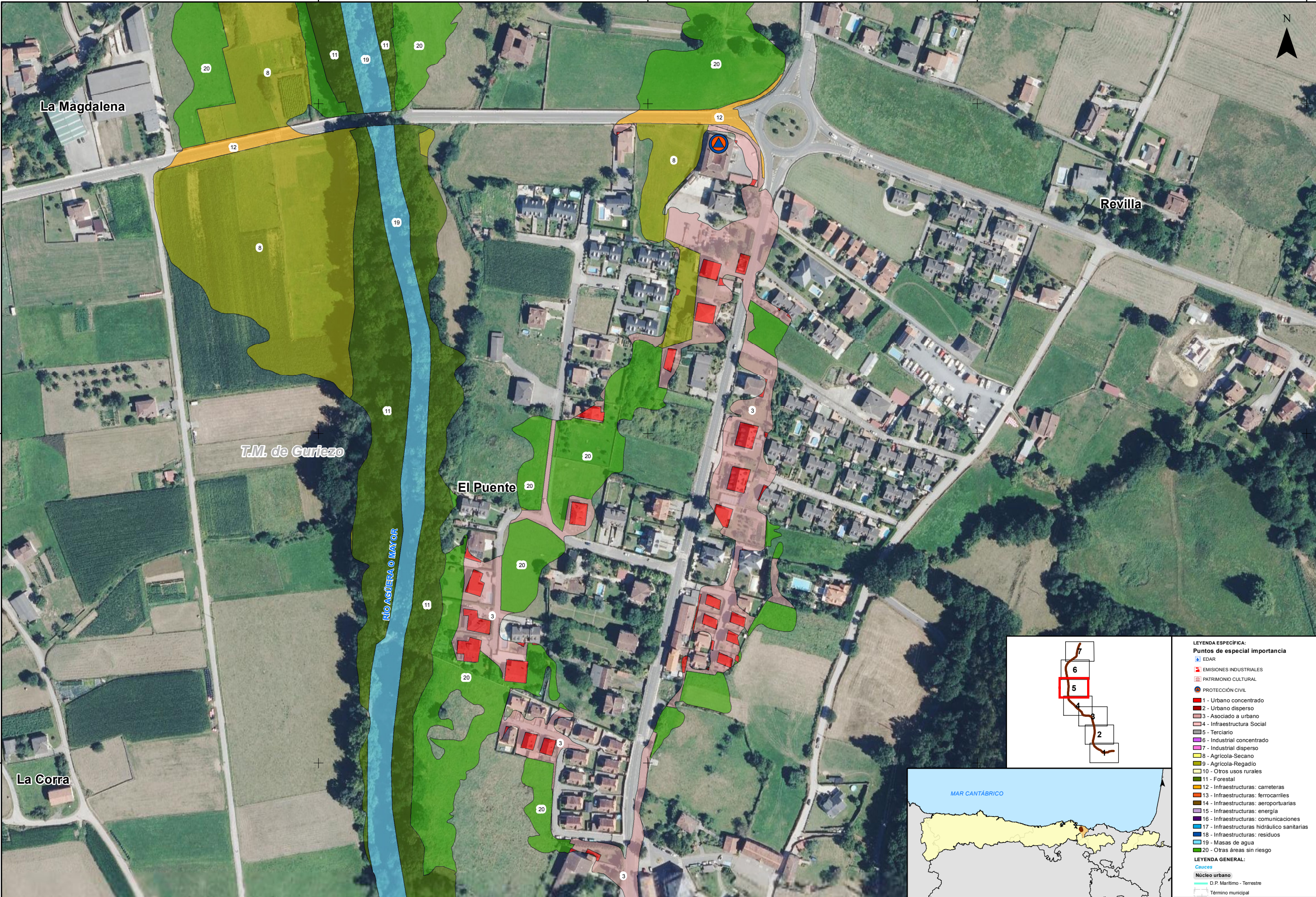




- LEYENDA ESPECÍFICA:**
- Puntos de especial importancia**
- EDAR
 - EMISIONES INDUSTRIALES
 - PATRIMONIO CULTURAL
 - PROTECCIÓN CIVIL
- 1 - Urbano concentrado**
2 - Urbano disperso
3 - Asociado a urbano
4 - Infraestructura Social
5 - Terciario
6 - Industrial concentrado
7 - Industrial disperso
8 - Agrícola-Secano
9 - Agrícola-Regadío
10 - Otros usos rurales
11 - Forestal
12 - Infraestructuras: carreteras
13 - Infraestructuras: ferrocarriles
14 - Infraestructuras: aeroportuarias
15 - Infraestructuras: energía
16 - Infraestructuras: comunicaciones
17 - Infraestructuras: hidráulico sanitarias
18 - Infraestructuras: residuos
19 - Masas de agua
20 - Otras áreas sin riesgo
- LEYENDA GENERAL:**
- Cauces**
- Núcleo urbano
 - D.P. Marítimo - Terrestre
 - Término municipal



LEYENDA ESPECÍFICA:	
Puntos de especial importancia	
	EDAR
	EMISIONES INDUSTRIALES
	PATRIMONIO CULTURAL
	PROTECCIÓN CIVIL
	1 - Urbano concentrado
	2 - Urbano disperso
	3 - Asociado a urbano
	4 - Infraestructura Social
	5 - Terciario
	6 - Industrial concentrado
	7 - Industrial disperso
	8 - Agrícola-Secano
	9 - Agrícola-Regadío
	10 - Otros usos rurales
	11 - Forestal
	12 - Infraestructuras: carreteras
	13 - Infraestructuras: ferrocarriles
	14 - Infraestructuras: aeroportuarias
	15 - Infraestructuras: energía
	16 - Infraestructuras: comunicaciones
	17 - Infraestructuras: hidráulico sanitarias
	18 - Infraestructuras: residuos
	19 - Masas de agua
	20 - Otras áreas sin riesgo
LEYENDA GENERAL:	
	Cauces
	Núcleo urbano
	D.P. Marítimo - Terrestre
	Término municipal



- LEYENDA ESPECÍFICA:**
- Puntos de especial importancia**
- EDAR
 - EMISIONES INDUSTRIALES
 - PATRIMONIO CULTURAL
 - PROTECCIÓN CIVIL
- 1 - Urbano concentrado**
2 - Urbano disperso
3 - Asociado a urbano
4 - Infraestructura Social
5 - Terciario
6 - Industrial concentrado
7 - Industrial disperso
8 - Agrícola-Secano
9 - Agrícola-Regadío
10 - Otros usos rurales
11 - Forestal
12 - Infraestructuras: carreteras
13 - Infraestructuras: ferrocarriles
14 - Infraestructuras: aeroportuarias
15 - Infraestructuras: energía
16 - Infraestructuras: comunicaciones
17 - Infraestructuras: hidráulico sanitarias
18 - Infraestructuras: residuos
19 - Masas de agua
20 - Otras áreas sin riesgo
- LEYENDA GENERAL:**
- Cauces**
- Núcleo urbano
 - D.P. Marítimo - Terrestre
 - Término municipal



GOBIERNO DE ESPAÑA
MINISTERIO PARA LA TRANSICIÓN ECOLÓGICA Y EL RETO DEMOGRÁFICO

CONFEDERACIÓN HIDROGRÁFICA DEL CANTÁBRICO, O.A.

DEMARCACIÓN HIDROGRÁFICA DEL CANTÁBRICO OCCIDENTAL
REVISIÓN Y ACTUALIZACIÓN DE LOS MAPAS DE PELIGROSIDAD Y RIESGO DE INUNDACIÓN.
3º CICLO

FECHA:
JULIO 2025
ETRS 1989
Proyección UTM
Huso 30
ESCALA:
1:2.500
20
Metros

TRAMO: ES018-CAN-2-1
RÍO: AGÜERA
CUENCA: AGÜERA

DESIGNACIÓN:
MAPA DE RIESGO
ACTIVIDADES ECONÓMICAS AFECTADAS
Y PUNTOS DE ESPECIAL IMPORTANCIA
MEDIA PROBABILIDAD

PLANO Nº
9
HOJA 5 DE 7

