

- LEYENDA ESPECÍFICA:**
- CALADO (metros)
- 0.0 - 0.2
  - 0.2 - 0.4
  - 0.4 - 0.6
  - 0.6 - 0.8
  - 0.8 - 1.0
  - 1.0 - 1.5
  - 1.5 - 2.0
  - 2.0 - 2.5
  - 2.5 - 3.0
  - 3.0 - 15.0
- LEYENDA GENERAL:**
- Cauces**
- D.P. Marítimo - Terrestre
- Núcleo urbano**
- Término municipal
  - Ámbito de estudio
  - Sistema de explotación
  - Tramo de estudio
- 1** N° de hoja



GOBIERNO DE ESPAÑA

MINISTERIO PARA LA TRANSICIÓN ECOLÓGICA Y EL RETO DEMOGRÁFICO

CONFEDERACIÓN HIDROGRÁFICA DEL CANTÁBRICO, O.A.

DEMARCACIÓN HIDROGRÁFICA DEL CANTÁBRICO OCCIDENTAL  
REVISIÓN Y ACTUALIZACIÓN DE LOS MAPAS DE PELIGROSIDAD Y RIESGO DE INUNDACIÓN.  
3º CICLO

FECHA:

JULIO 2025

ETRS 1989  
Proyección UTM  
Huso 30

ESCALA:

1:2.500

20 Metros

TRAMO: ES018-CAN-18-2

RÍO: BESAYA

CUENCA: SAJA - BESAYA

DESIGNACIÓN:

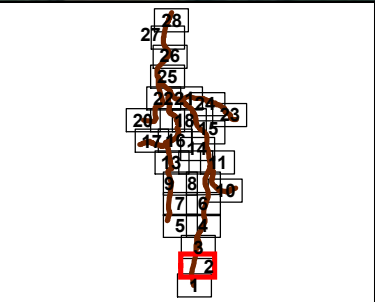
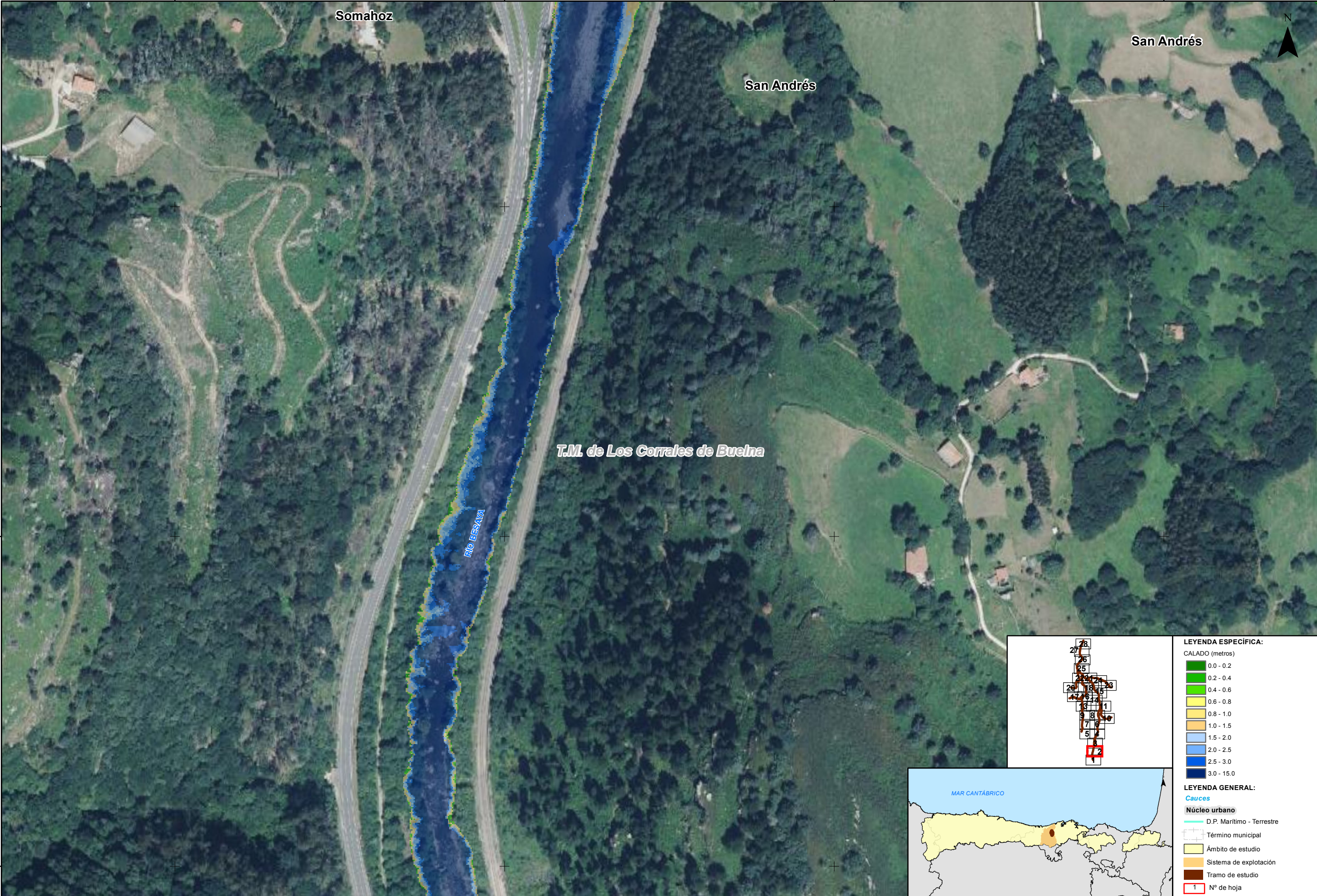
MAPA DE PELIGROSIDAD  
MAPA DE CALADOS MEDIA PROBABILIDAD (T100)

PLANO Nº

3

HOJA 1 DE 28





**LEYENDA ESPECÍFICA:**  
CALADO (metros)  

- 0.0 - 0.2
- 0.2 - 0.4
- 0.4 - 0.6
- 0.6 - 0.8
- 0.8 - 1.0
- 1.0 - 1.5
- 1.5 - 2.0
- 2.0 - 2.5
- 2.5 - 3.0
- 3.0 - 15.0

**LEYENDA GENERAL:**  
**Cauces**  

- D.P. Marítimo - Terrestre

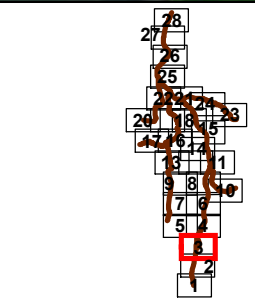
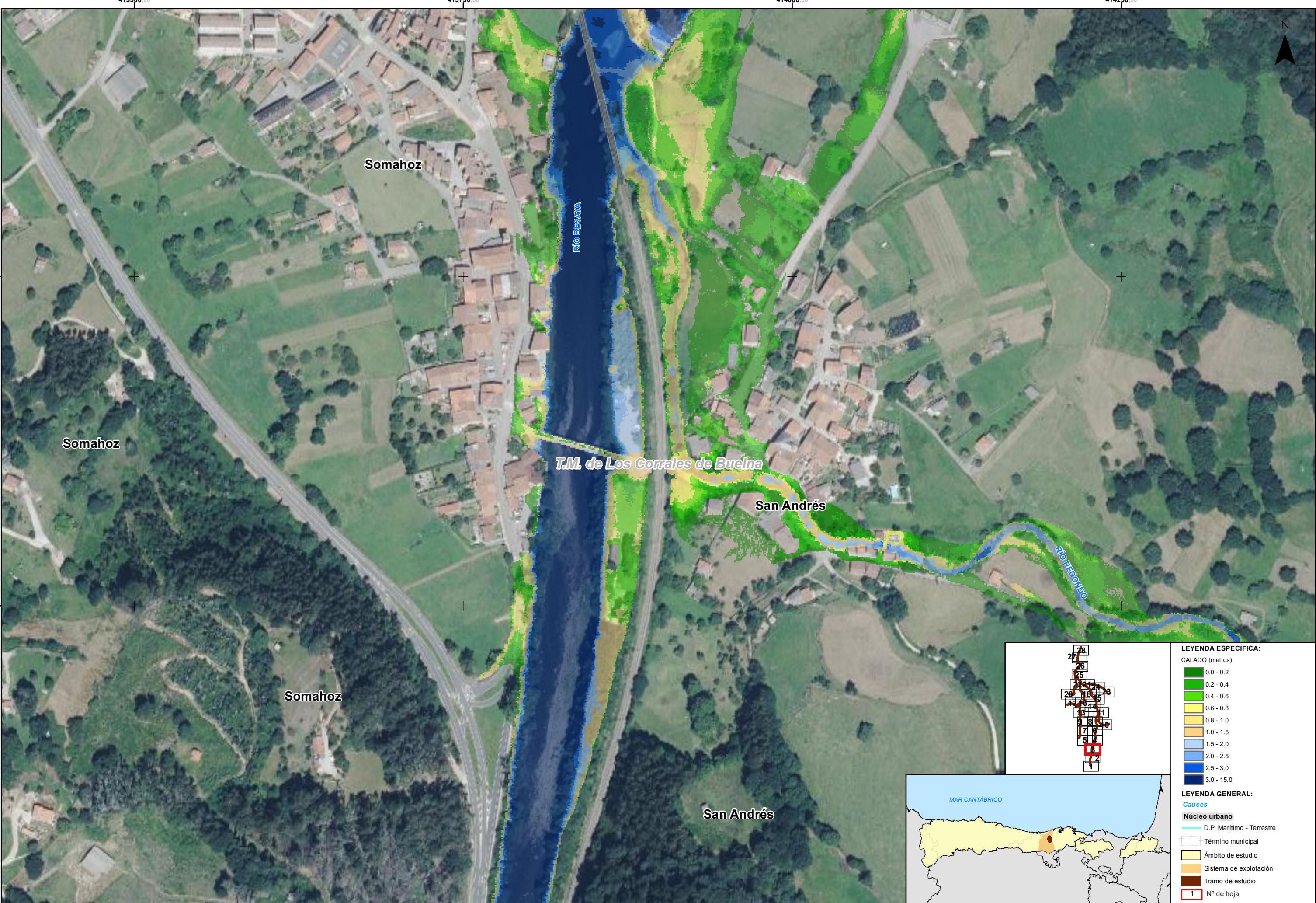
**Núcleo urbano**  

- Término municipal
- Ámbito de estudio
- Sistema de explotación
- Tramo de estudio

1

Nº de hoja





**LEYENDA ESPECÍFICA:**  
CALADO (metros)  

- 0.0 - 0.2
- 0.2 - 0.4
- 0.4 - 0.6
- 0.6 - 0.8
- 0.8 - 1.0
- 1.0 - 1.5
- 1.5 - 2.0
- 2.0 - 2.5
- 2.5 - 3.0
- 3.0 - 15.0

**LEYENDA GENERAL:**  
**Cauces**  

- D.P. Marítimo - Terrestre

**Núcleo urbano**  

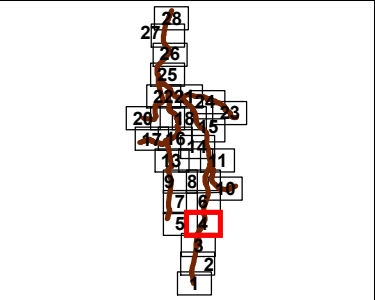
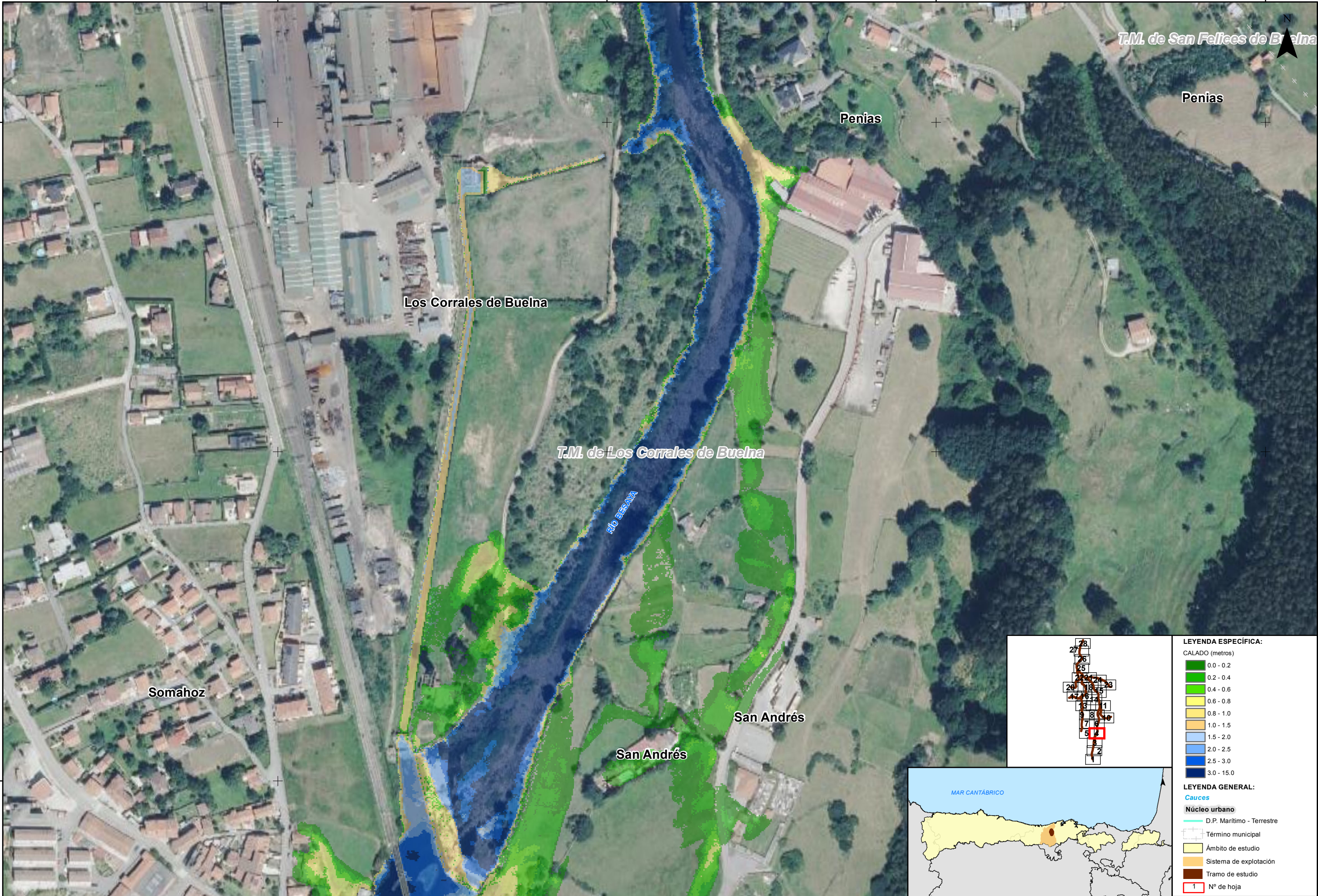
- Término municipal
- Ámbito de estudio
- Sistema de explotación
- Tramo de estudio

1

Nº de hoja







**LEYENDA ESPECÍFICA:**

CALADO (metros)

- 0.0 - 0.2
- 0.2 - 0.4
- 0.4 - 0.6
- 0.6 - 0.8
- 0.8 - 1.0
- 1.0 - 1.5
- 1.5 - 2.0
- 2.0 - 2.5
- 2.5 - 3.0
- 3.0 - 15.0

**LEYENDA GENERAL:**

**Cauces**

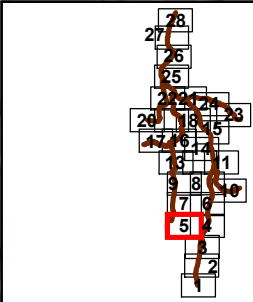
- D.P. Marítimo - Terrestre

**Núcleo urbano**

- Término municipal
- Ámbito de estudio
- Sistema de explotación
- Tramo de estudio

**1** N° de hoja



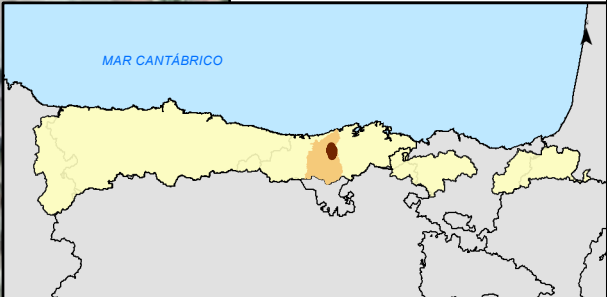


**LEYENDA ESPECÍFICA:**  
CALADO (metros)  

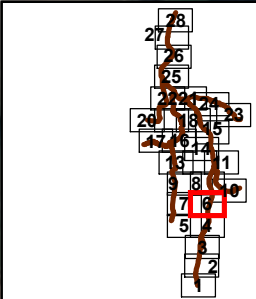
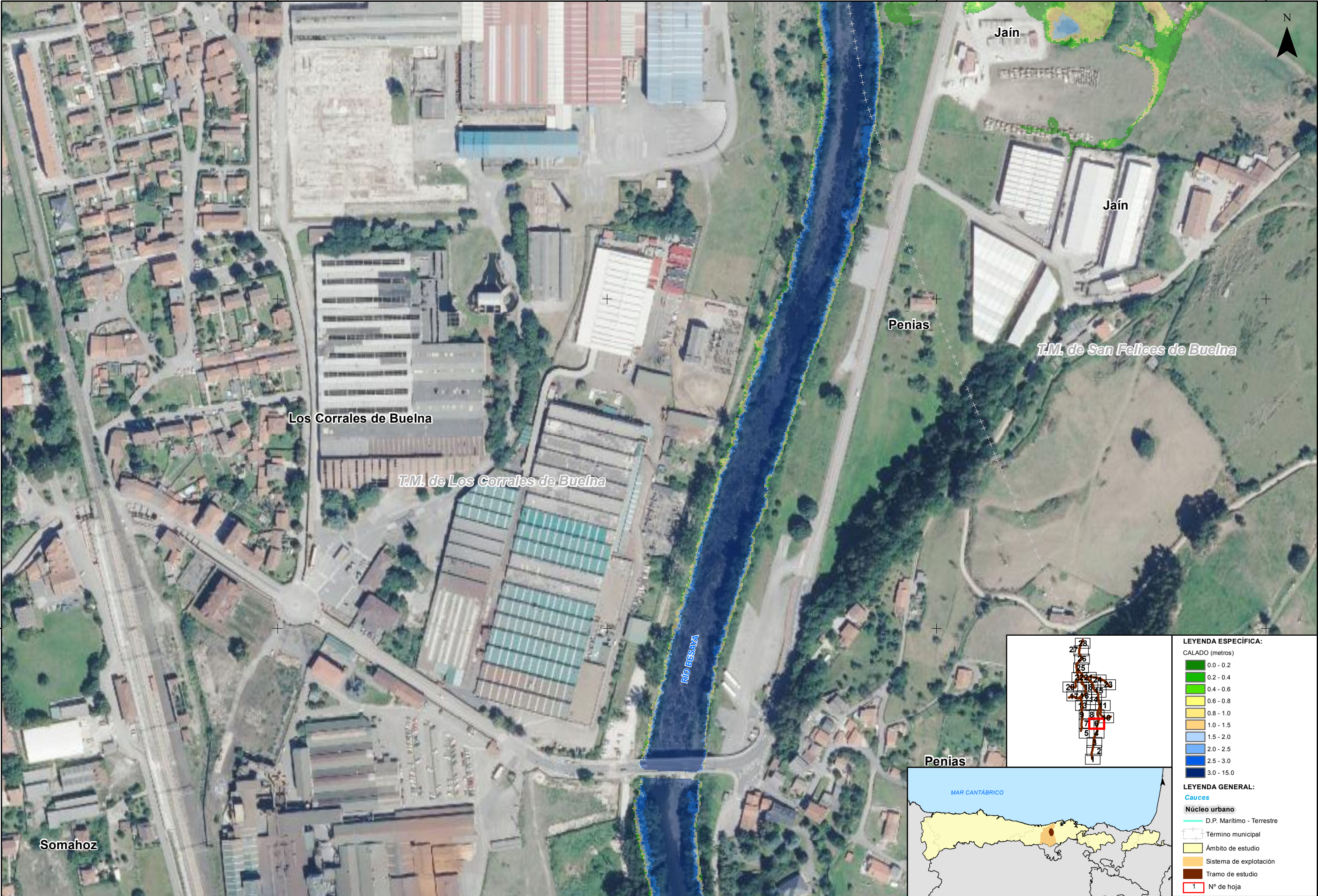
- 0.0 - 0.2
- 0.2 - 0.4
- 0.4 - 0.6
- 0.6 - 0.8
- 0.8 - 1.0
- 1.0 - 1.5
- 1.5 - 2.0
- 2.0 - 2.5
- 2.5 - 3.0
- 3.0 - 15.0

**LEYENDA GENERAL:**  
**Cauces**  

- Núcleo urbano
- D.P. Marítimo - Terrestre
- Término municipal
- Ámbito de estudio
- Sistema de explotación
- Tramo de estudio
- 1 N° de hoja







**LEYENDA ESPECÍFICA:**  
CALADO (metros)  

- 0.0 - 0.2
- 0.2 - 0.4
- 0.4 - 0.6
- 0.6 - 0.8
- 0.8 - 1.0
- 1.0 - 1.5
- 1.5 - 2.0
- 2.0 - 2.5
- 2.5 - 3.0
- 3.0 - 15.0

**LEYENDA GENERAL:**  
**Cauces**  

- D.P. Marítimo - Terrestre

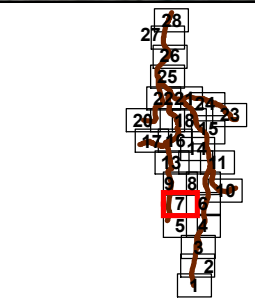
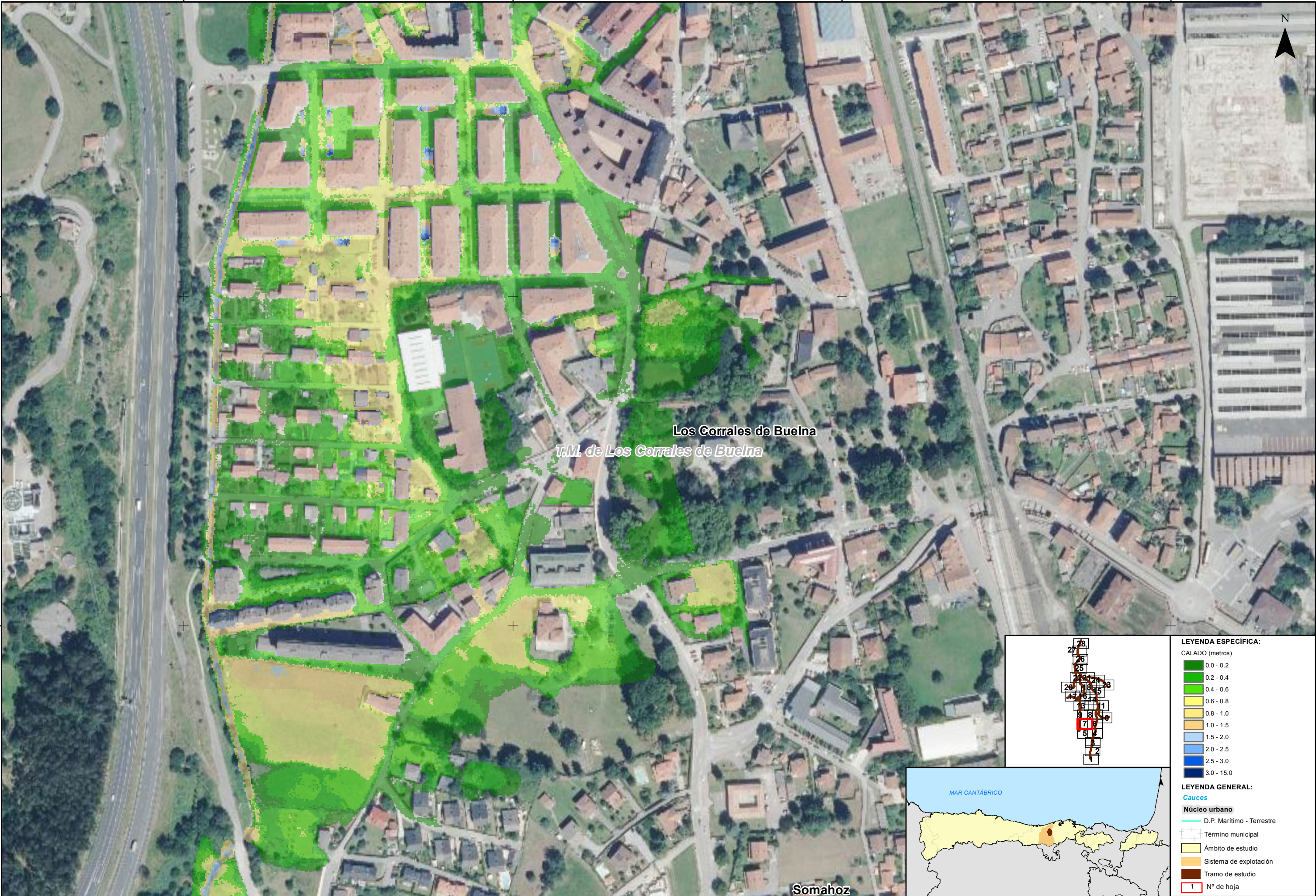
**Núcleo urbano**  

- Término municipal
- Ámbito de estudio
- Sistema de explotación
- Tramo de estudio

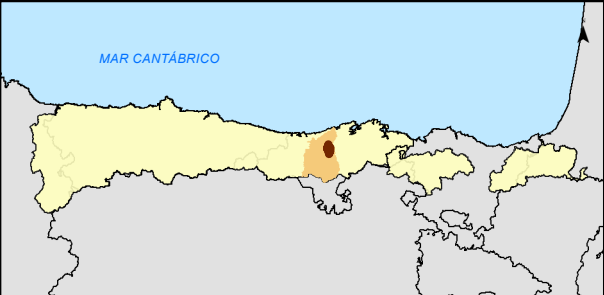
1

 N° de hoja

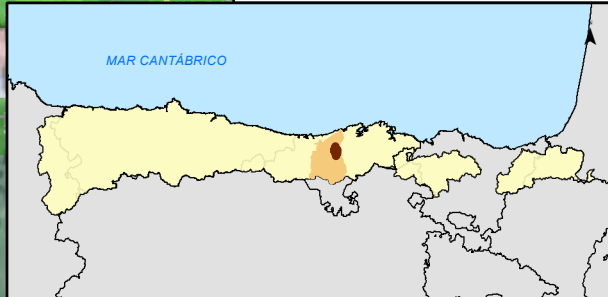
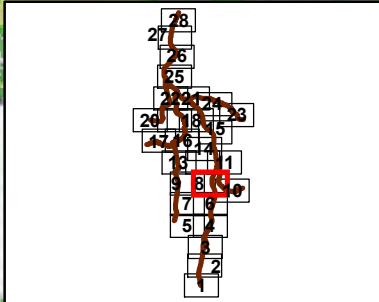




- LEYENDA ESPECÍFICA:**
- CALADO (metros)
- 0.0 - 0.2
  - 0.2 - 0.4
  - 0.4 - 0.6
  - 0.6 - 0.8
  - 0.8 - 1.0
  - 1.0 - 1.5
  - 1.5 - 2.0
  - 2.0 - 2.5
  - 2.5 - 3.0
  - 3.0 - 15.0
- LEYENDA GENERAL:**
- Cauces**
- D.P. Marítimo - Terrestre
- Núcleo urbano**
- Término municipal
  - Ámbito de estudio
  - Sistema de explotación
  - Tramo de estudio
- Nº de hoja**
- 1





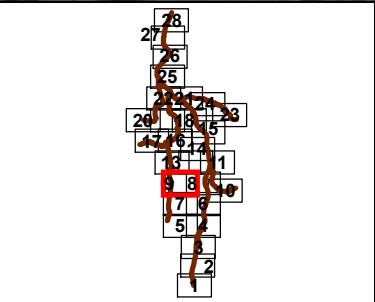


LEYENDA ESPECÍFICA:	
CALADO (metros)	
	0.0 - 0.2
	0.2 - 0.4
	0.4 - 0.6
	0.6 - 0.8
	0.8 - 1.0
	1.0 - 1.5
	1.5 - 2.0
	2.0 - 2.5
	2.5 - 3.0
	3.0 - 15.0
LEYENDA GENERAL:	
<b>Cauces</b>	
	D.P. Marítimo - Terrestre
	Término municipal
	Ámbito de estudio
	Sistema de explotación
	Tramo de estudio
	Nº de hoja
1	1

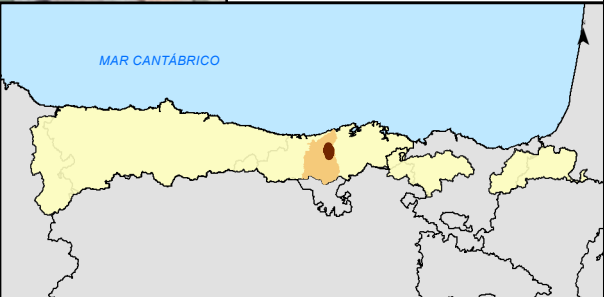




Los Corrales de Buelna  
T.M. de Los Corrales de Buelna



- LEYENDA ESPECÍFICA:**
- CALADO (metros)
- 0.0 - 0.2
  - 0.2 - 0.4
  - 0.4 - 0.6
  - 0.6 - 0.8
  - 0.8 - 1.0
  - 1.0 - 1.5
  - 1.5 - 2.0
  - 2.0 - 2.5
  - 2.5 - 3.0
  - 3.0 - 15.0
- LEYENDA GENERAL:**
- Cauces**
- D.P. Marítimo - Terrestre
- Núcleo urbano**
- Término municipal
  - Ámbito de estudio
  - Sistema de explotación
  - Tramo de estudio
- 1** N° de hoja



GOBIERNO  
DE ESPAÑA

MINISTERIO  
PARA LA TRANSICIÓN ECOLÓGICA  
Y EL RETO DEMOGRÁFICO

CONFEDERACIÓN  
HIDROGRÁFICA  
DEL CANTÁBRICO, O.A.

DEMARCACIÓN HIDROGRÁFICA DEL CANTÁBRICO OCCIDENTAL  
REVISIÓN Y ACTUALIZACIÓN DE LOS MAPAS DE PELIGROSIDAD Y RIESGO DE INUNDACIÓN.  
3º CICLO

FECHA:

JULIO 2025

ETRS 1989  
Proyección UTM  
Huso 30

ESCALA:

1:2.500

20

Metros

TRAMO: ES018-CAN-18-2

RÍO: BESAYA

CUENCA: SAJA - BESAYA

DESIGNACIÓN:

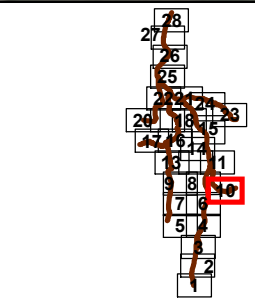
MAPA DE PELIGROSIDAD  
MAPA DE CALADOS MEDIA PROBABILIDAD (T100)

PLANO N°

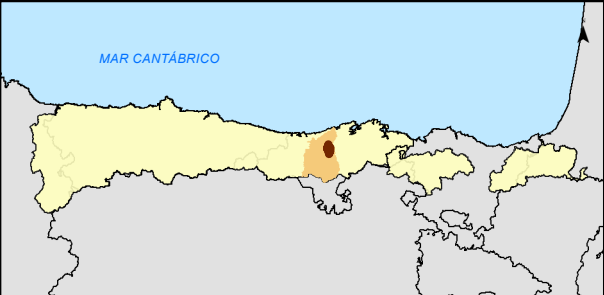
3

HOJA 9 DE 28

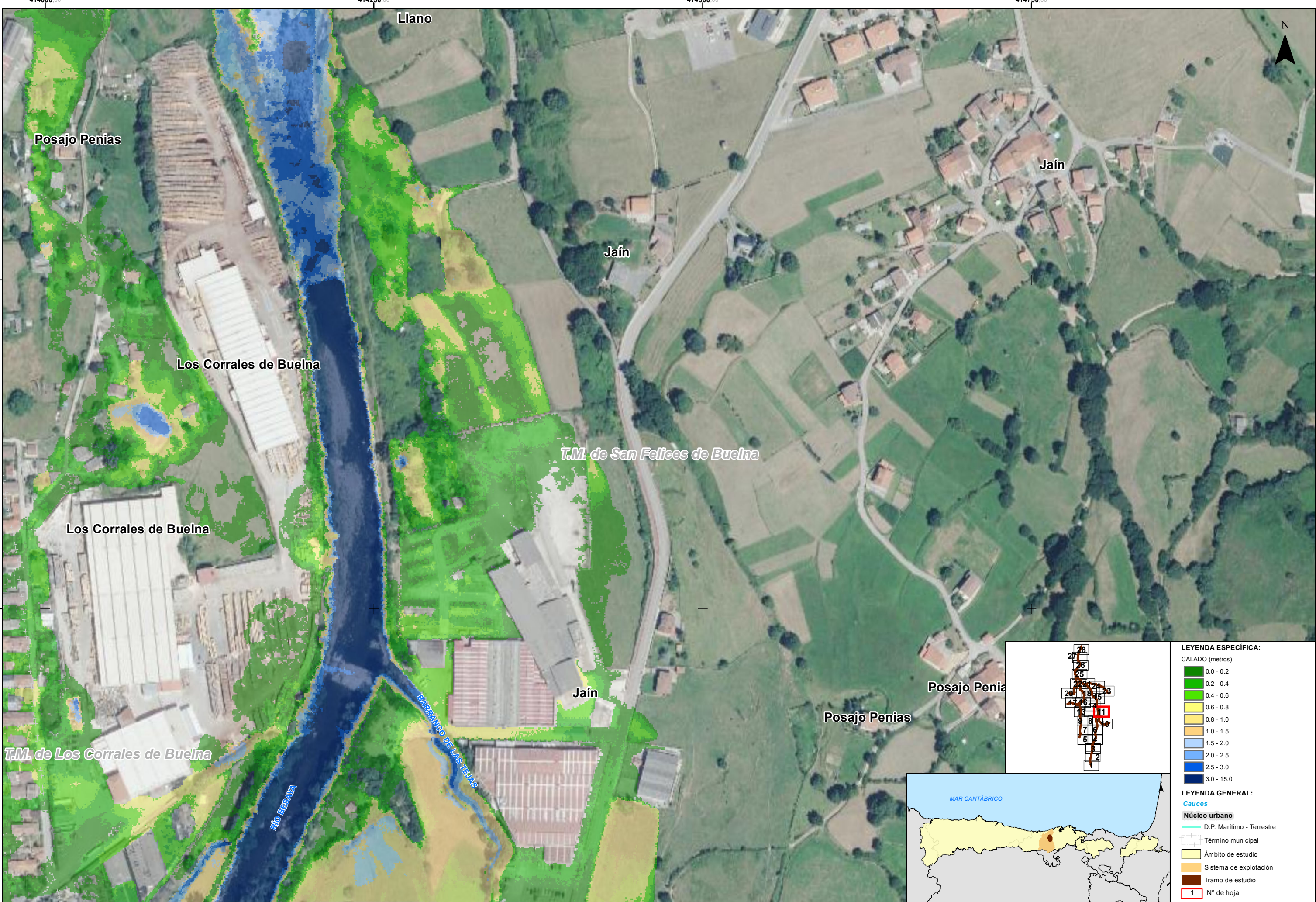




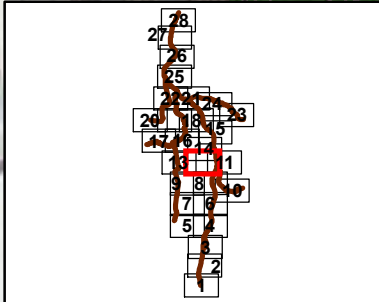
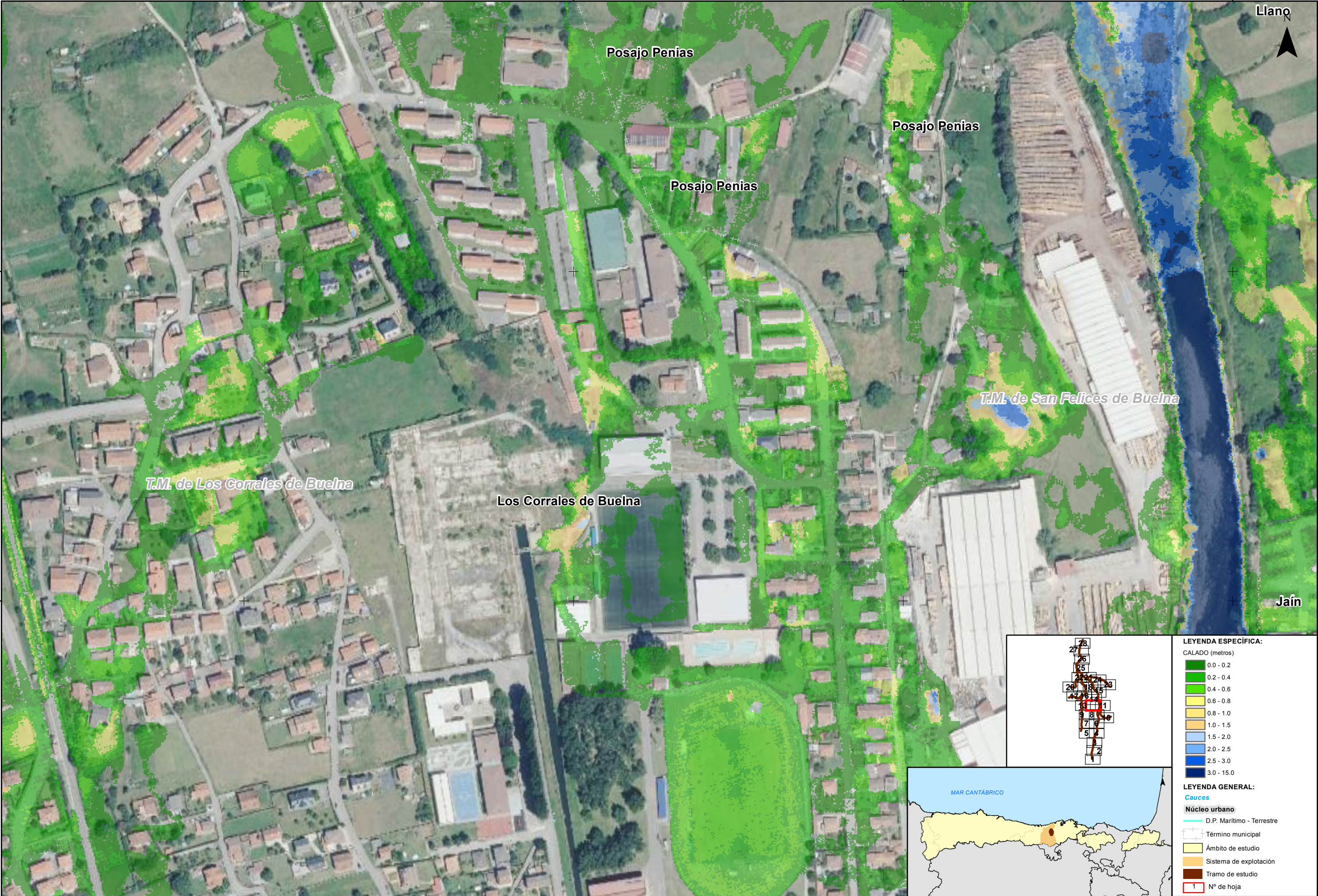
- LEYENDA ESPECÍFICA:**
- CALADO (metros)
- 0.0 - 0.2
  - 0.2 - 0.4
  - 0.4 - 0.6
  - 0.6 - 0.8
  - 0.8 - 1.0
  - 1.0 - 1.5
  - 1.5 - 2.0
  - 2.0 - 2.5
  - 2.5 - 3.0
  - 3.0 - 15.0
- LEYENDA GENERAL:**
- Cauces**
- D.P. Marítimo - Terrestre
- Núcleo urbano**
- Término municipal
  - Ámbito de estudio
  - Sistema de explotación
  - Tramo de estudio
  - Nº de hoja





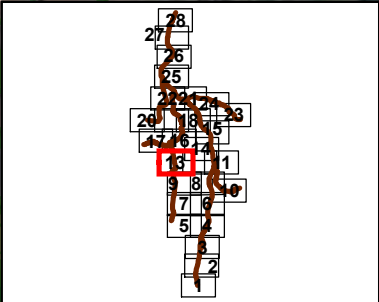






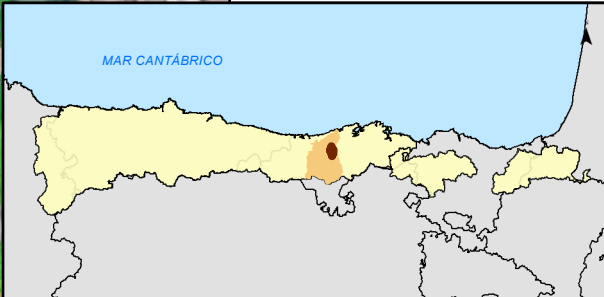
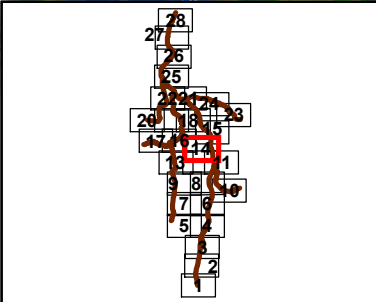
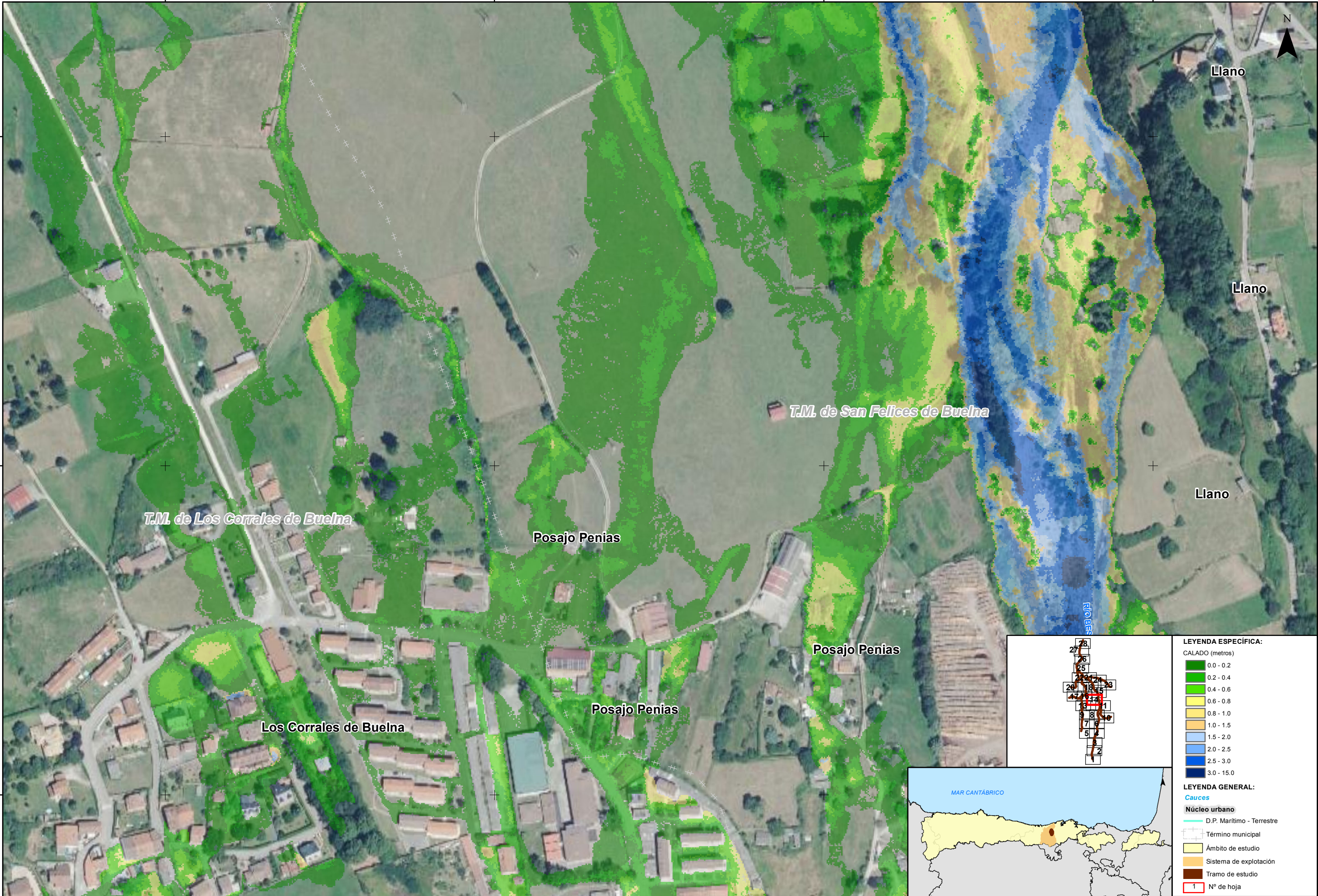
LEYENDA ESPECÍFICA:	
CALADO (metros)	
	0.0 - 0.2
	0.2 - 0.4
	0.4 - 0.6
	0.6 - 0.8
	0.8 - 1.0
	1.0 - 1.5
	1.5 - 2.0
	2.0 - 2.5
	2.5 - 3.0
	3.0 - 15.0
LEYENDA GENERAL:	
<b>Cauces</b>	
	D.P. Marítimo - Terrestre
	Término municipal
	Ámbito de estudio
	Sistema de explotación
	Tramo de estudio
	Nº de hoja





LEYENDA ESPECÍFICA:	
CALADO (metros)	
	0.0 - 0.2
	0.2 - 0.4
	0.4 - 0.6
	0.6 - 0.8
	0.8 - 1.0
	1.0 - 1.5
	1.5 - 2.0
	2.0 - 2.5
	2.5 - 3.0
	3.0 - 15.0
LEYENDA GENERAL:	
<b>Cauces</b>	
	D.P. Marítimo - Terrestre
	Término municipal
	Ámbito de estudio
	Sistema de explotación
	Tramo de estudio
	1 N° de hoja



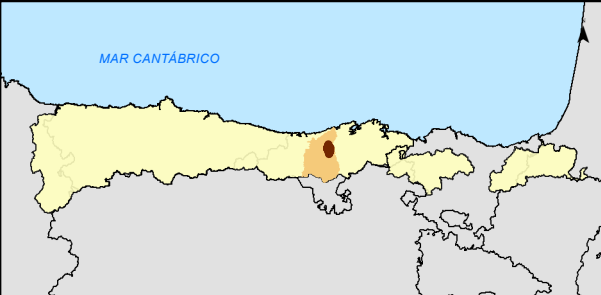
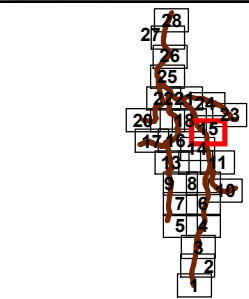
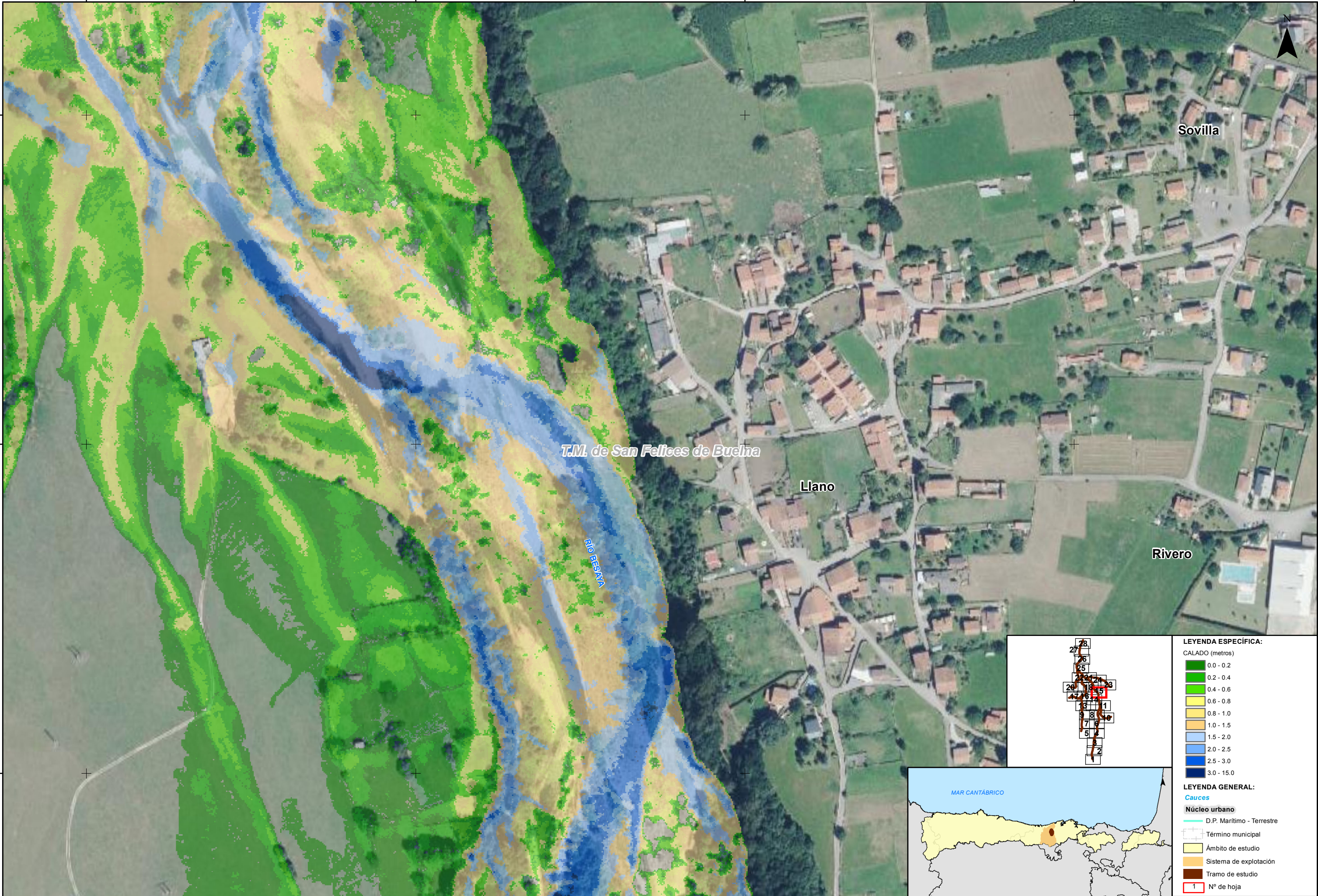


**LEYENDA ESPECÍFICA:**  
CALADO (metros)  

- 0.0 - 0.2
- 0.2 - 0.4
- 0.4 - 0.6
- 0.6 - 0.8
- 0.8 - 1.0
- 1.0 - 1.5
- 1.5 - 2.0
- 2.0 - 2.5
- 2.5 - 3.0
- 3.0 - 15.0

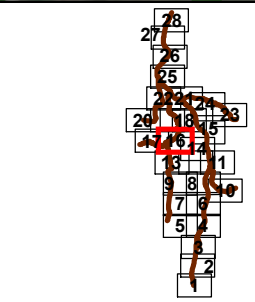
**LEYENDA GENERAL:**  
**Cauces**  
D.P. Marítimo - Terrestre  
**Núcleo urbano**  
Término municipal  
Ámbito de estudio  
Sistema de explotación  
Tramo de estudio  
1 N° de hoja





LEYENDA ESPECÍFICA:	
CALADO (metros)	
	0.0 - 0.2
	0.2 - 0.4
	0.4 - 0.6
	0.6 - 0.8
	0.8 - 1.0
	1.0 - 1.5
	1.5 - 2.0
	2.0 - 2.5
	2.5 - 3.0
	3.0 - 15.0
LEYENDA GENERAL:	
<b>Cauces</b>	
	D.P. Marítimo - Terrestre
	Término municipal
	Ámbito de estudio
	Sistema de explotación
	Tramo de estudio
	Nº de hoja
	1

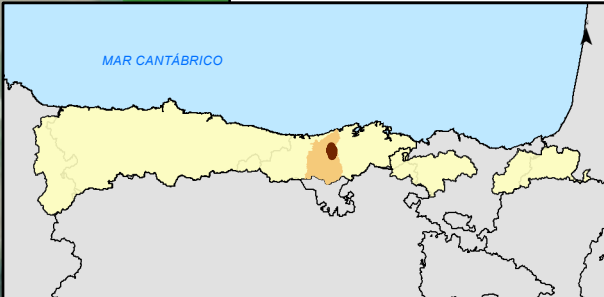




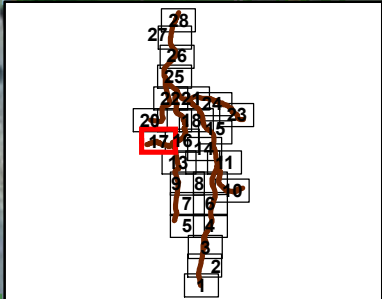
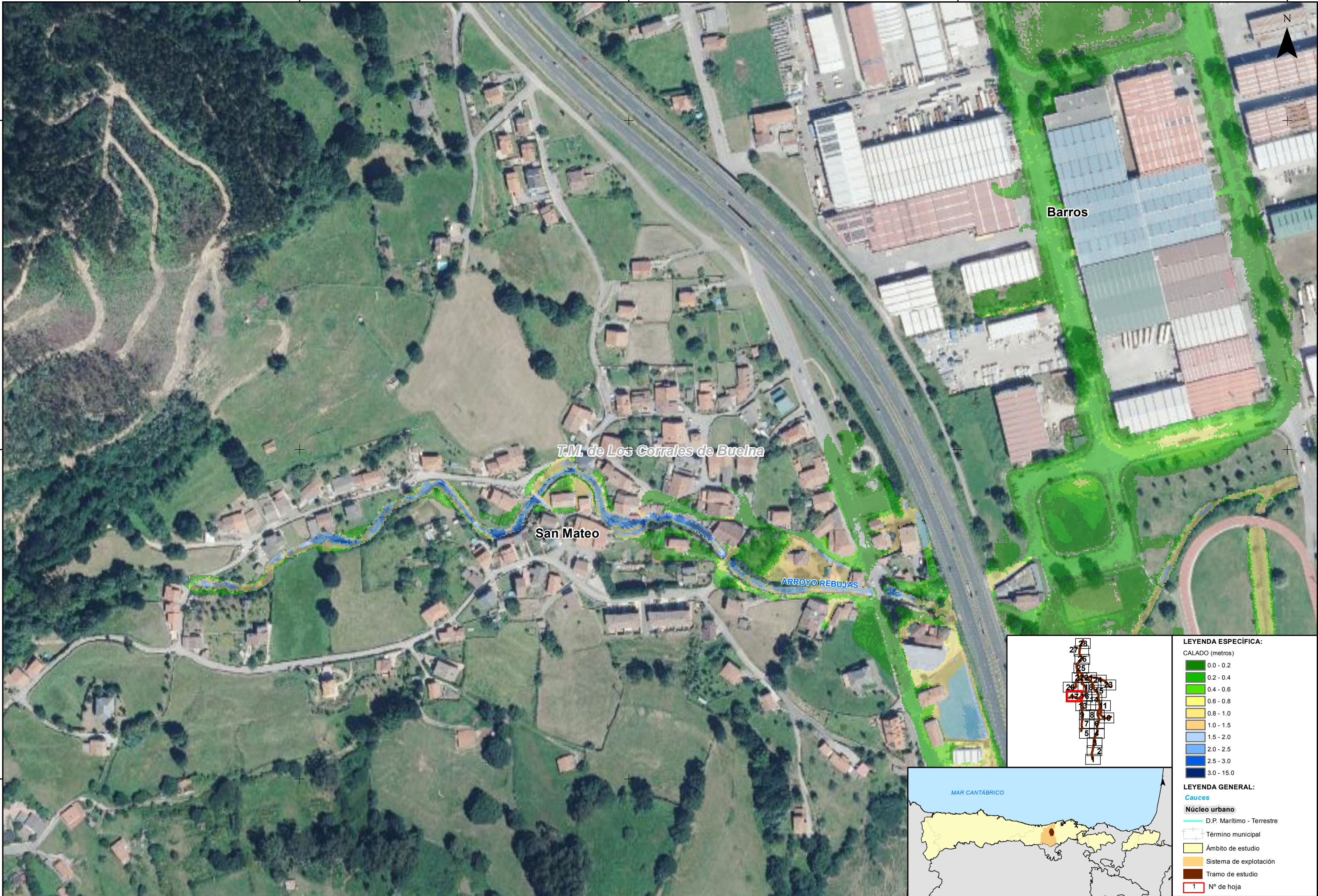
**LEYENDA ESPECÍFICA:**  
CALADO (metros)  

- 0.0 - 0.2
- 0.2 - 0.4
- 0.4 - 0.6
- 0.6 - 0.8
- 0.8 - 1.0
- 1.0 - 1.5
- 1.5 - 2.0
- 2.0 - 2.5
- 2.5 - 3.0
- 3.0 - 15.0

**LEYENDA GENERAL:**  
**Cauces**  
D.P. Marítimo - Terrestre  
Núcleo urbano  
Término municipal  
Ámbito de estudio  
Sistema de explotación  
Tramo de estudio  
1 N° de hoja

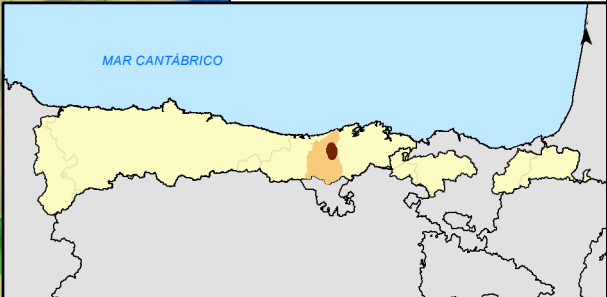
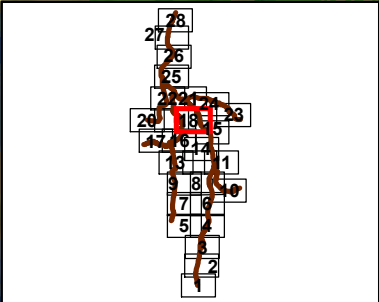
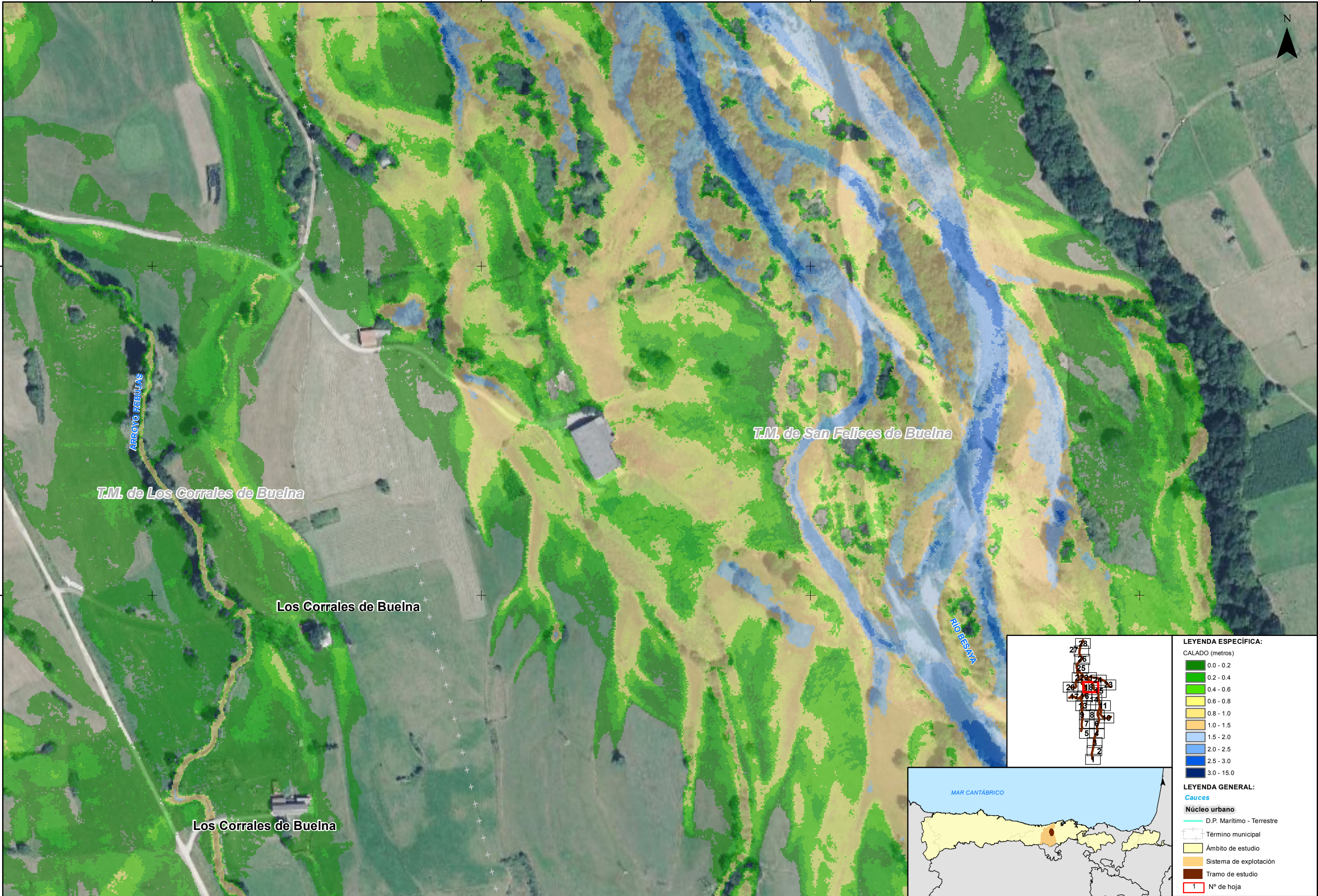






LEYENDA ESPECÍFICA:	
CALADO (metros)	
	0.0 - 0.2
	0.2 - 0.4
	0.4 - 0.6
	0.6 - 0.8
	0.8 - 1.0
	1.0 - 1.5
	1.5 - 2.0
	2.0 - 2.5
	2.5 - 3.0
	3.0 - 15.0
LEYENDA GENERAL:	
<b>Cauces</b>	
	D.P. Marítimo - Terrestre
	Término municipal
	Ámbito de estudio
	Sistema de explotación
	Tramo de estudio
	Nº de hoja
	1





**LEYENDA ESPECÍFICA:**  
CALADO (metros)  

- 0.0 - 0.2
- 0.2 - 0.4
- 0.4 - 0.6
- 0.6 - 0.8
- 0.8 - 1.0
- 1.0 - 1.5
- 1.5 - 2.0
- 2.0 - 2.5
- 2.5 - 3.0
- 3.0 - 15.0

**LEYENDA GENERAL:**  
**Cauces**  

- D.P. Marítimo - Terrestre

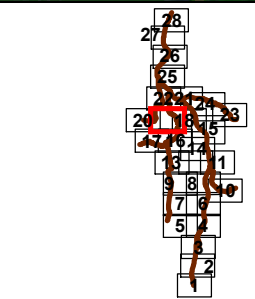
**Núcleo urbano**  

- Término municipal
- Ámbito de estudio
- Sistema de explotación
- Tramo de estudio

1

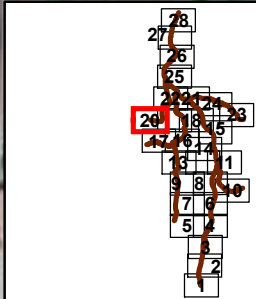
Nº de hoja



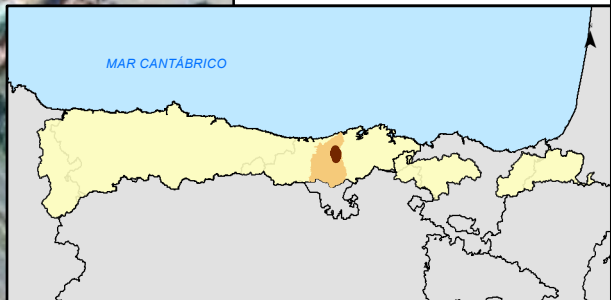


LEYENDA ESPECÍFICA:	
CALADO (metros)	
	0.0 - 0.2
	0.2 - 0.4
	0.4 - 0.6
	0.6 - 0.8
	0.8 - 1.0
	1.0 - 1.5
	1.5 - 2.0
	2.0 - 2.5
	2.5 - 3.0
	3.0 - 15.0
LEYENDA GENERAL:	
<b>Cauces</b>	
	D.P. Marítimo - Terrestre
	Término municipal
	Ámbito de estudio
	Sistema de explotación
	Tramo de estudio
	Nº de hoja
1	

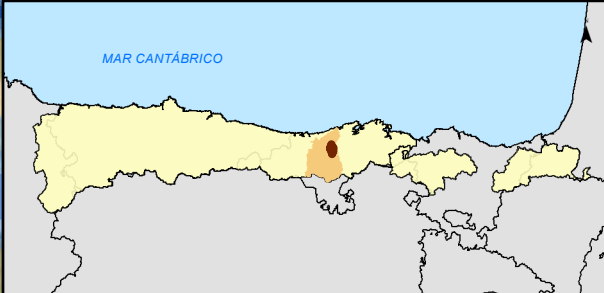
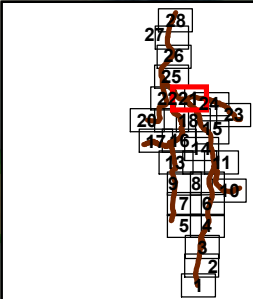
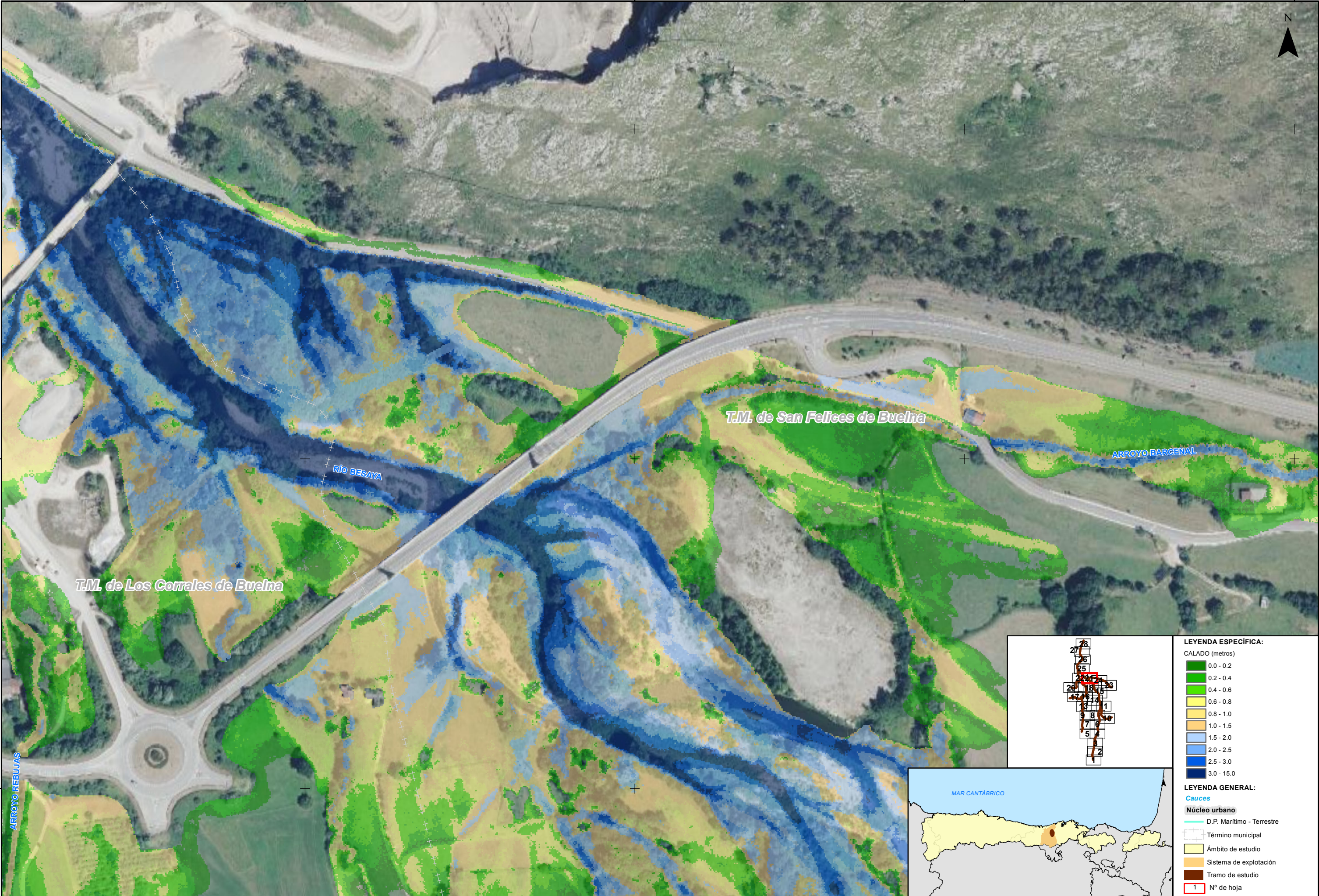




- LEYENDA ESPECÍFICA:**
- CALADO (metros)
- 0.0 - 0.2
  - 0.2 - 0.4
  - 0.4 - 0.6
  - 0.6 - 0.8
  - 0.8 - 1.0
  - 1.0 - 1.5
  - 1.5 - 2.0
  - 2.0 - 2.5
  - 2.5 - 3.0
  - 3.0 - 15.0
- LEYENDA GENERAL:**
- Cauces**
- D.P. Marítimo - Terrestre
- Núcleo urbano**
- Término municipal
  - Ámbito de estudio
  - Sistema de explotación
  - Tramo de estudio
- Nº de hoja**
- 1

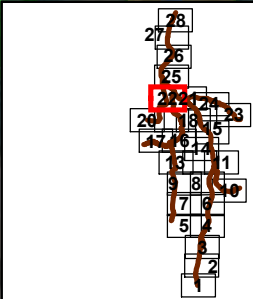
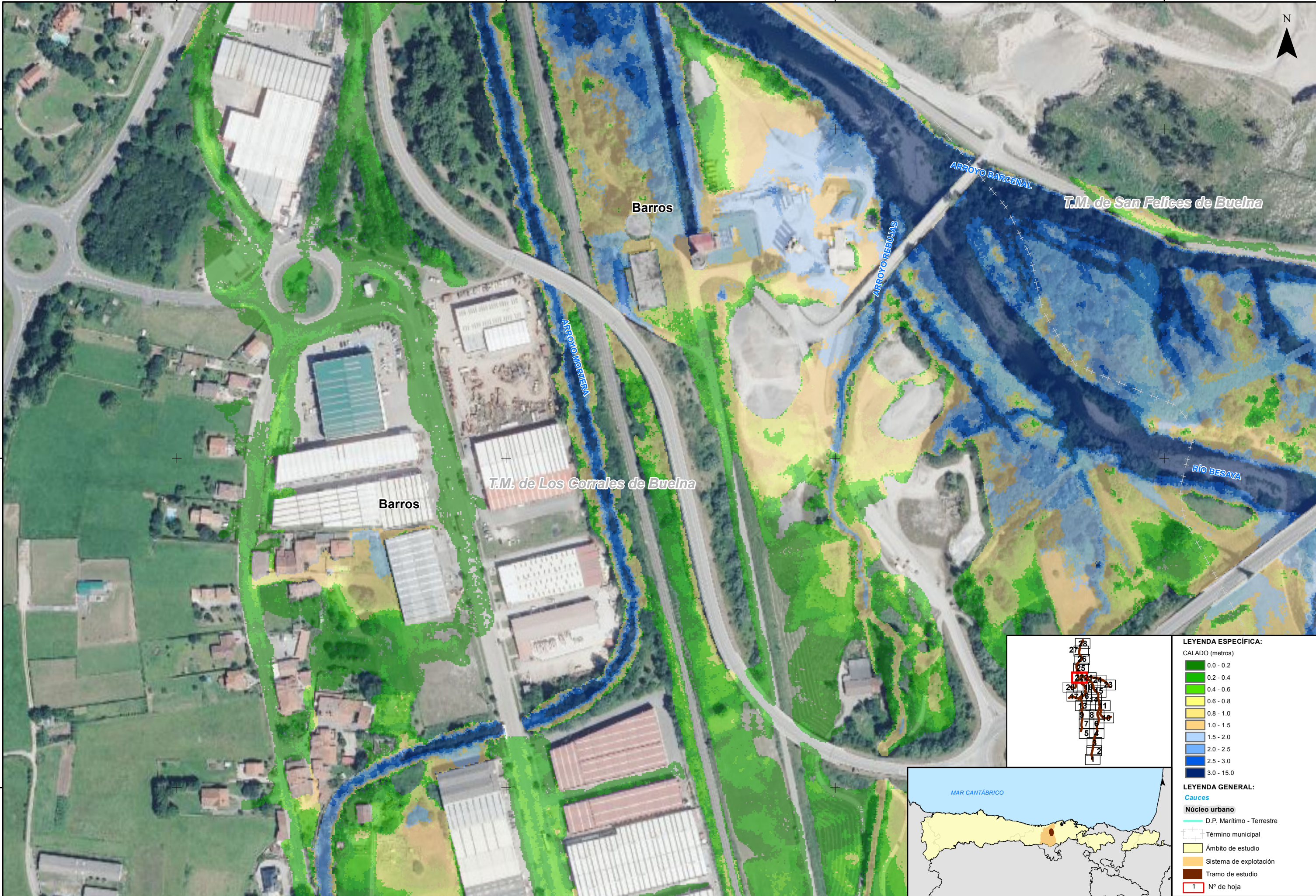






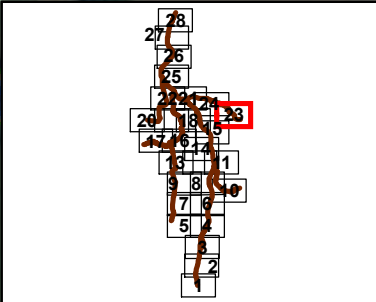
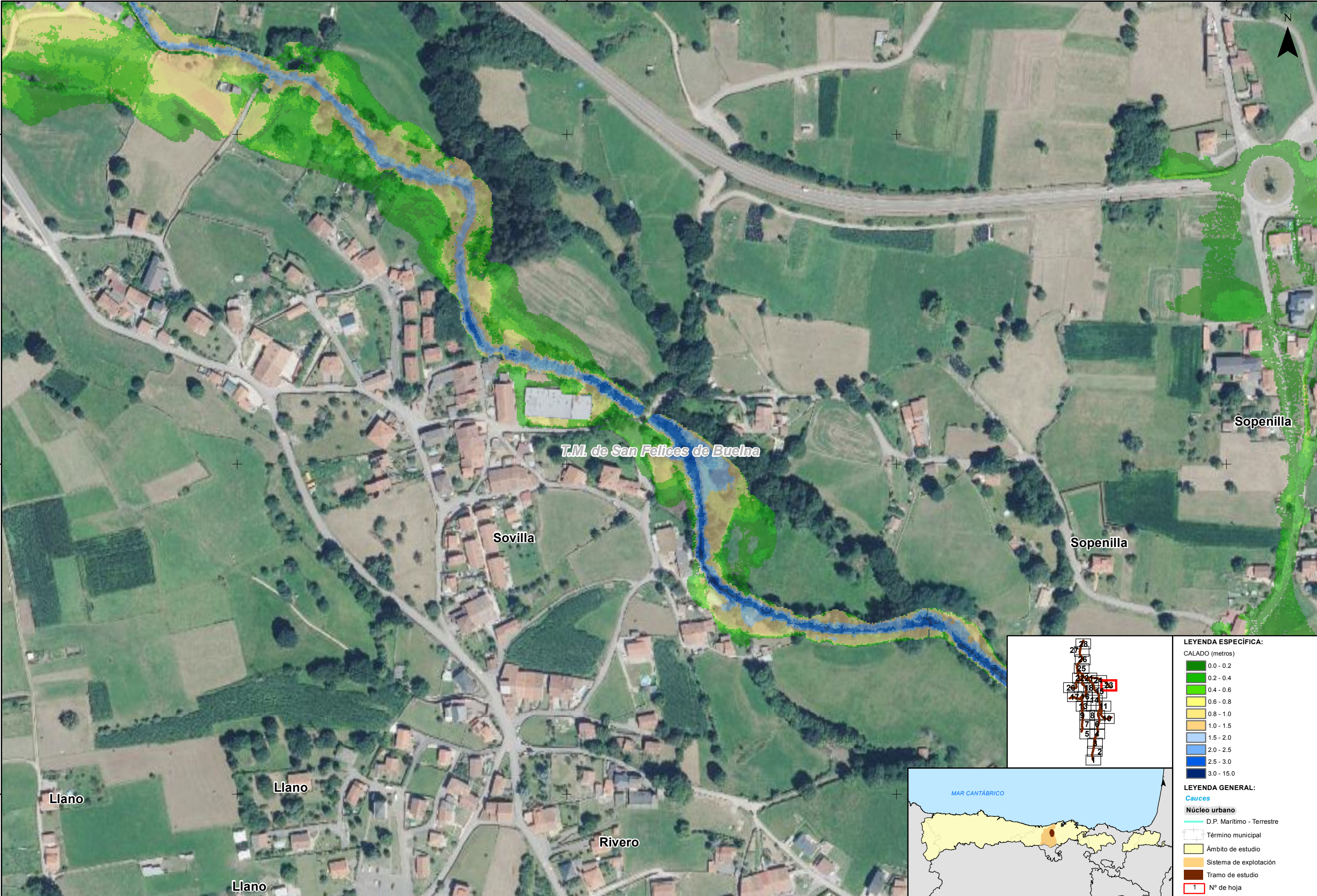
LEYENDA ESPECÍFICA:	
CALADO (metros)	
0.0 - 0.2	
0.2 - 0.4	
0.4 - 0.6	
0.6 - 0.8	
0.8 - 1.0	
1.0 - 1.5	
1.5 - 2.0	
2.0 - 2.5	
2.5 - 3.0	
3.0 - 15.0	
LEYENDA GENERAL:	
Cauces	
Núcleo urbano	
D.P. Marítimo - Terrestre	
Término municipal	
Ámbito de estudio	
Sistema de explotación	
Tramo de estudio	
1	Nº de hoja



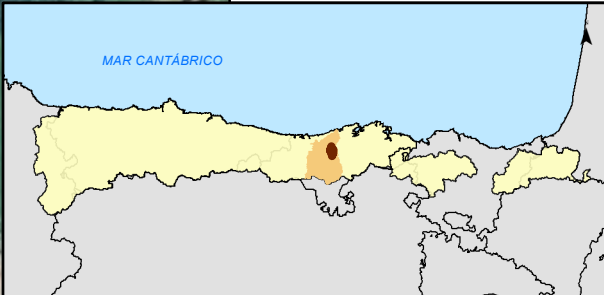


LEYENDA ESPECÍFICA:	
CALADO (metros)	
	0.0 - 0.2
	0.2 - 0.4
	0.4 - 0.6
	0.6 - 0.8
	0.8 - 1.0
	1.0 - 1.5
	1.5 - 2.0
	2.0 - 2.5
	2.5 - 3.0
	3.0 - 15.0
LEYENDA GENERAL:	
<b>Cauces</b>	
	D.P. Marítimo - Terrestre
	Término municipal
	Ámbito de estudio
	Sistema de explotación
	Tramo de estudio
	Nº de hoja
1	

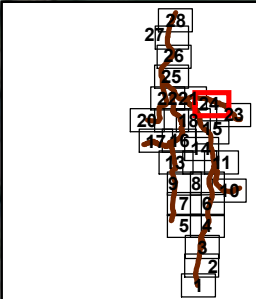




- LEYENDA ESPECÍFICA:**
- CALADO (metros)
- 0.0 - 0.2
  - 0.2 - 0.4
  - 0.4 - 0.6
  - 0.6 - 0.8
  - 0.8 - 1.0
  - 1.0 - 1.5
  - 1.5 - 2.0
  - 2.0 - 2.5
  - 2.5 - 3.0
  - 3.0 - 15.0
- LEYENDA GENERAL:**
- Cauces**
- D.P. Marítimo - Terrestre
- Núcleo urbano**
- Término municipal
  - Ámbito de estudio
  - Sistema de explotación
  - Tramo de estudio
  - Nº de hoja



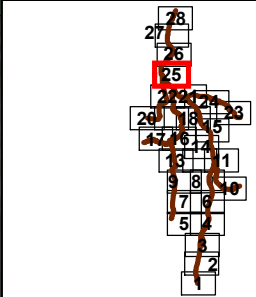
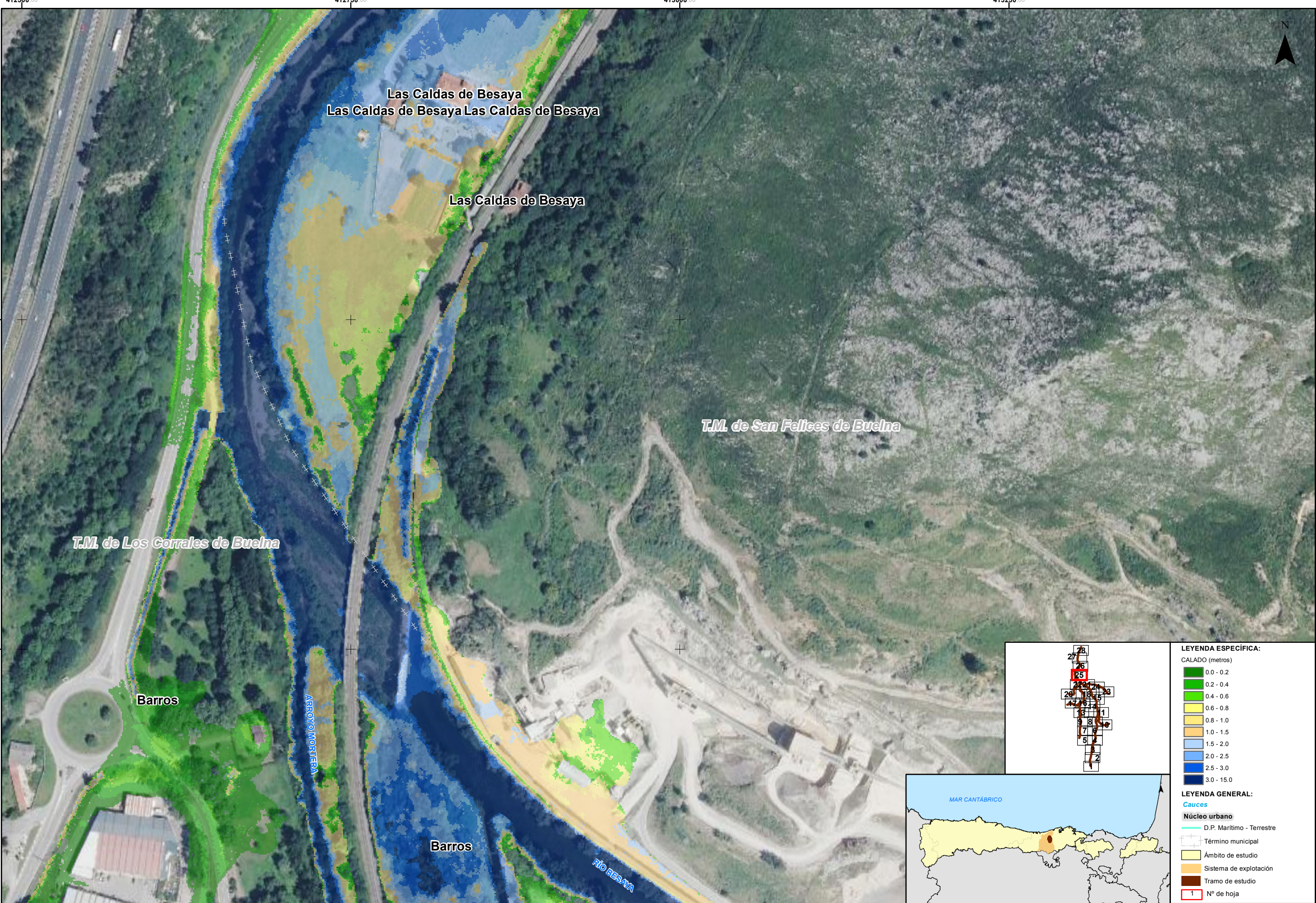




- LEYENDA ESPECÍFICA:**
- CALADO (metros)
- 0.0 - 0.2
  - 0.2 - 0.4
  - 0.4 - 0.6
  - 0.6 - 0.8
  - 0.8 - 1.0
  - 1.0 - 1.5
  - 1.5 - 2.0
  - 2.0 - 2.5
  - 2.5 - 3.0
  - 3.0 - 15.0
- LEYENDA GENERAL:**
- Cauces
- Núcleo urbano
- D.P. Marítimo - Terrestre
  - Término municipal
  - Ámbito de estudio
  - Sistema de explotación
  - Tramo de estudio
  - Nº de hoja



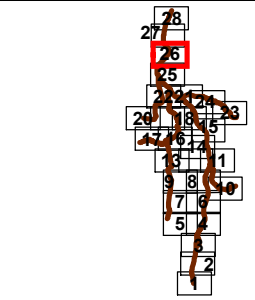
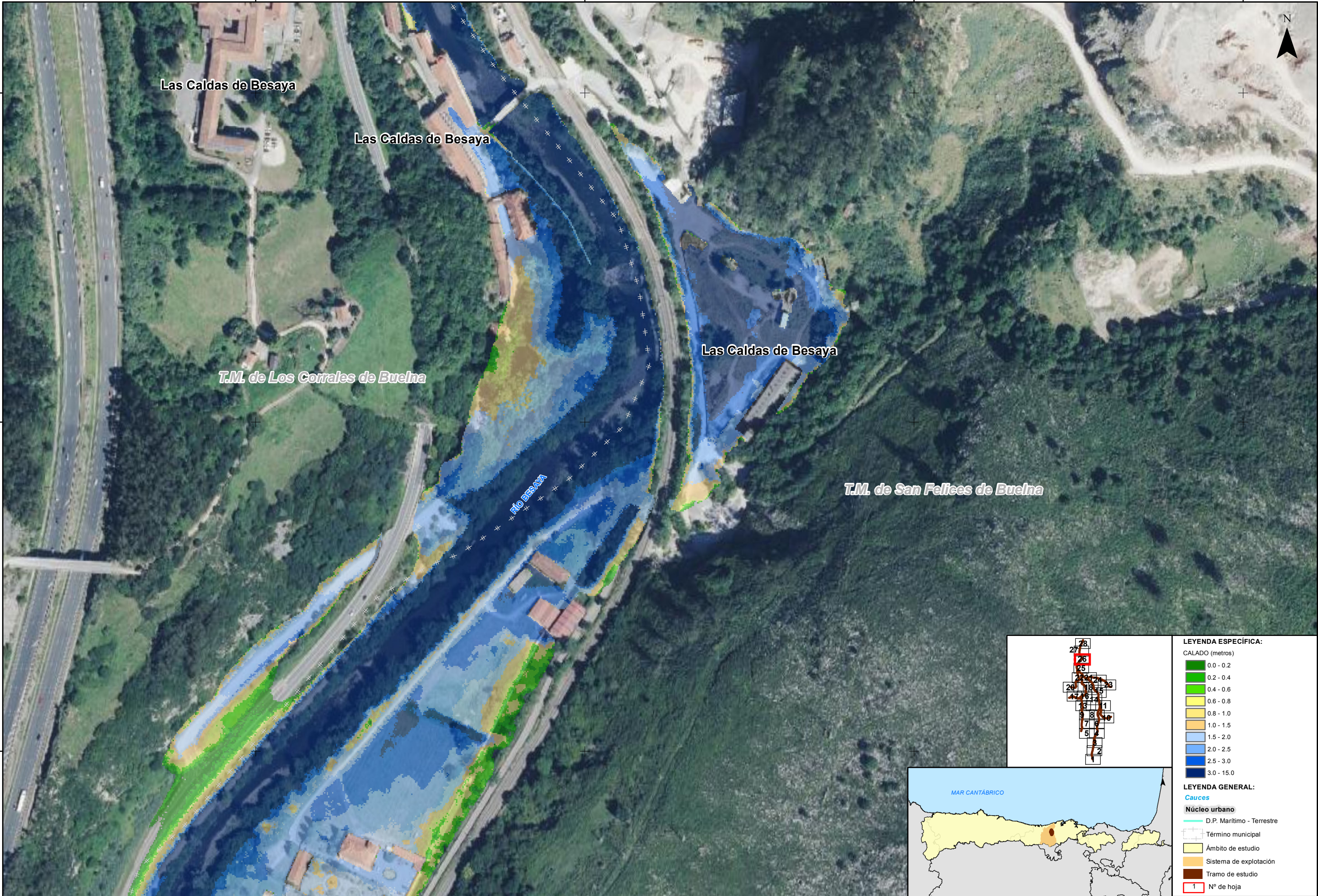




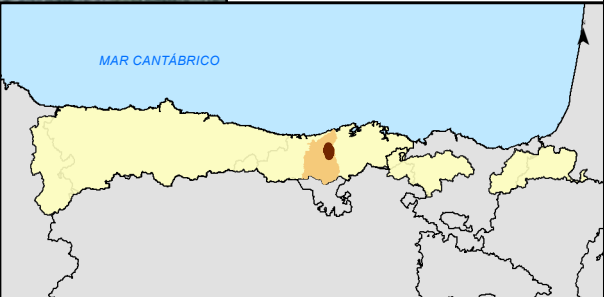
- LEYENDA ESPECÍFICA:**
- CALADO (metros)
- 0.0 - 0.2
  - 0.2 - 0.4
  - 0.4 - 0.6
  - 0.6 - 0.8
  - 0.8 - 1.0
  - 1.0 - 1.5
  - 1.5 - 2.0
  - 2.0 - 2.5
  - 2.5 - 3.0
  - 3.0 - 15.0
- LEYENDA GENERAL:**
- Cauces**
- D.P. Marítimo - Terrestre
- Núcleo urbano**
- Término municipal
  - Ámbito de estudio
  - Sistema de explotación
  - Tramo de estudio
- 1** N° de hoja



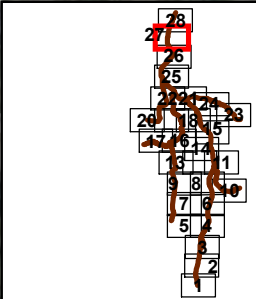
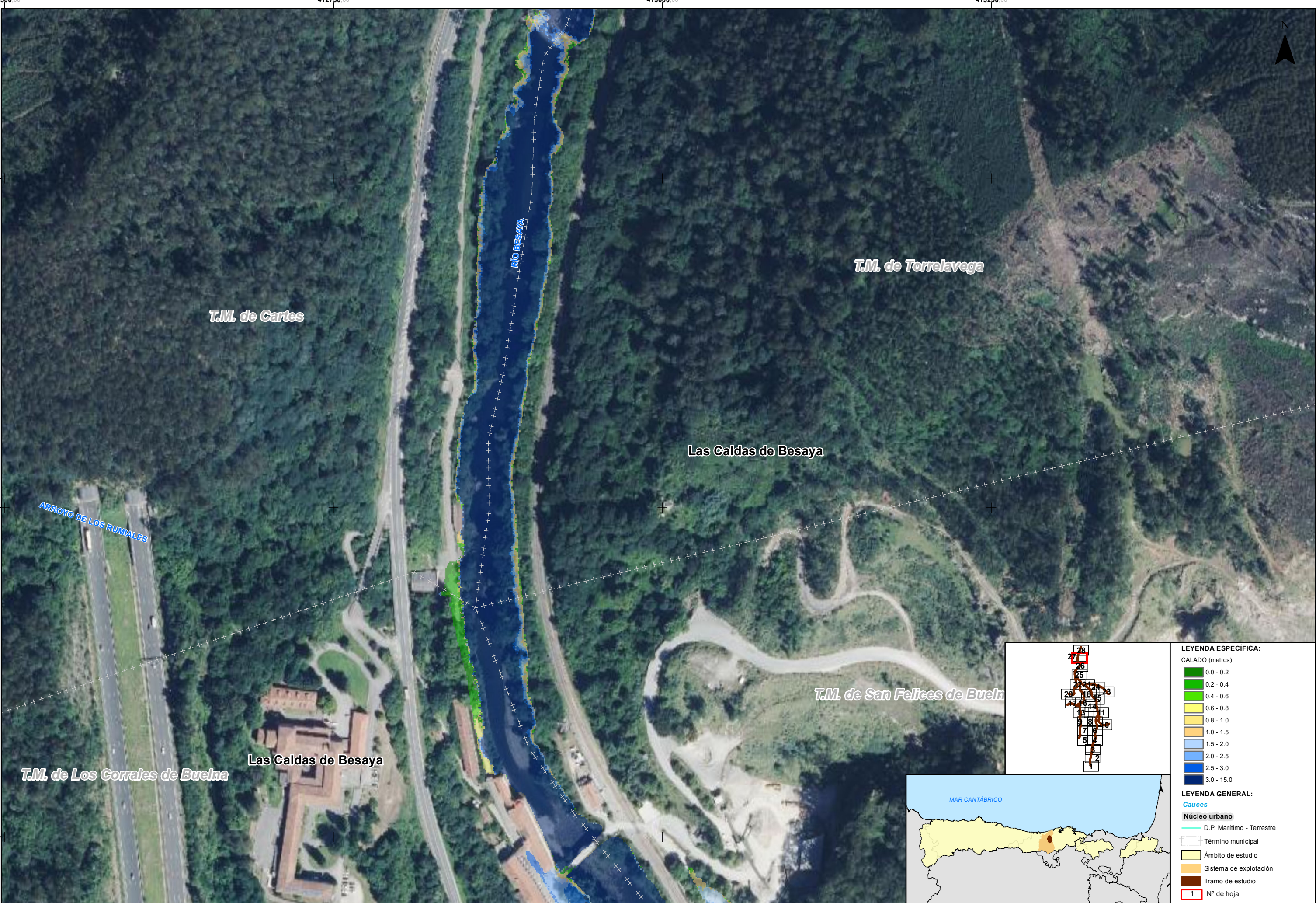




- LEYENDA ESPECÍFICA:**
- CALADO (metros)
- 0.0 - 0.2
  - 0.2 - 0.4
  - 0.4 - 0.6
  - 0.6 - 0.8
  - 0.8 - 1.0
  - 1.0 - 1.5
  - 1.5 - 2.0
  - 2.0 - 2.5
  - 2.5 - 3.0
  - 3.0 - 15.0
- LEYENDA GENERAL:**
- Cauces**
- D.P. Marítimo - Terrestre
- Núcleo urbano**
- Término municipal
  - Ámbito de estudio
  - Sistema de explotación
  - Tramo de estudio
- 1** N° de hoja



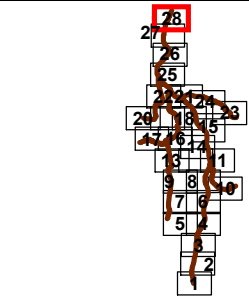




- LEYENDA ESPECÍFICA:**
- CALADO (metros)
- 0.0 - 0.2
  - 0.2 - 0.4
  - 0.4 - 0.6
  - 0.6 - 0.8
  - 0.8 - 1.0
  - 1.0 - 1.5
  - 1.5 - 2.0
  - 2.0 - 2.5
  - 2.5 - 3.0
  - 3.0 - 15.0
- LEYENDA GENERAL:**
- Cauces**
- D.P. Marítimo - Terrestre
- Núcleo urbano**
- Término municipal
  - Ámbito de estudio
  - Sistema de explotación
  - Tramo de estudio
- 1** N° de hoja







LEYENDA ESPECÍFICA:

CALADO (metros)

- 0.0 - 0.2
- 0.2 - 0.4
- 0.4 - 0.6
- 0.6 - 0.8
- 0.8 - 1.0
- 1.0 - 1.5
- 1.5 - 2.0
- 2.0 - 2.5
- 2.5 - 3.0
- 3.0 - 15.0

LEYENDA GENERAL:

Cauces

Núcleo urbano

- D.P. Marítimo - Terrestre
- Término municipal
- Ámbito de estudio
- Sistema de explotación
- Tramo de estudio
- Nº de hoja

DEMARCACIÓN HIDROGRÁFICA DEL CANTÁBRICO OCCIDENTAL  
REVISIÓN Y ACTUALIZACIÓN DE LOS MAPAS DE PELIGROSIDAD Y RIESGO DE INUNDACIÓN.  
3º CICLO

FECHA:

JULIO 2025

ETRS 1989  
Proyección UTM  
Huso 30

ESCALA:

1:2.500

20

Metros

TRAMO: ES018-CAN-18-2

RÍO: BESAYA

CUENCA: SAJA - BESAYA

DESIGNACIÓN:

MAPA DE PELIGROSIDAD  
MAPA DE CALADOS MEDIA PROBABILIDAD (T100)

PLANO Nº

3

HOJA 28 DE 28