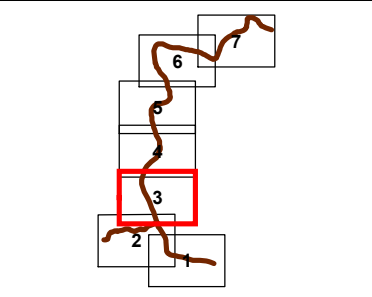
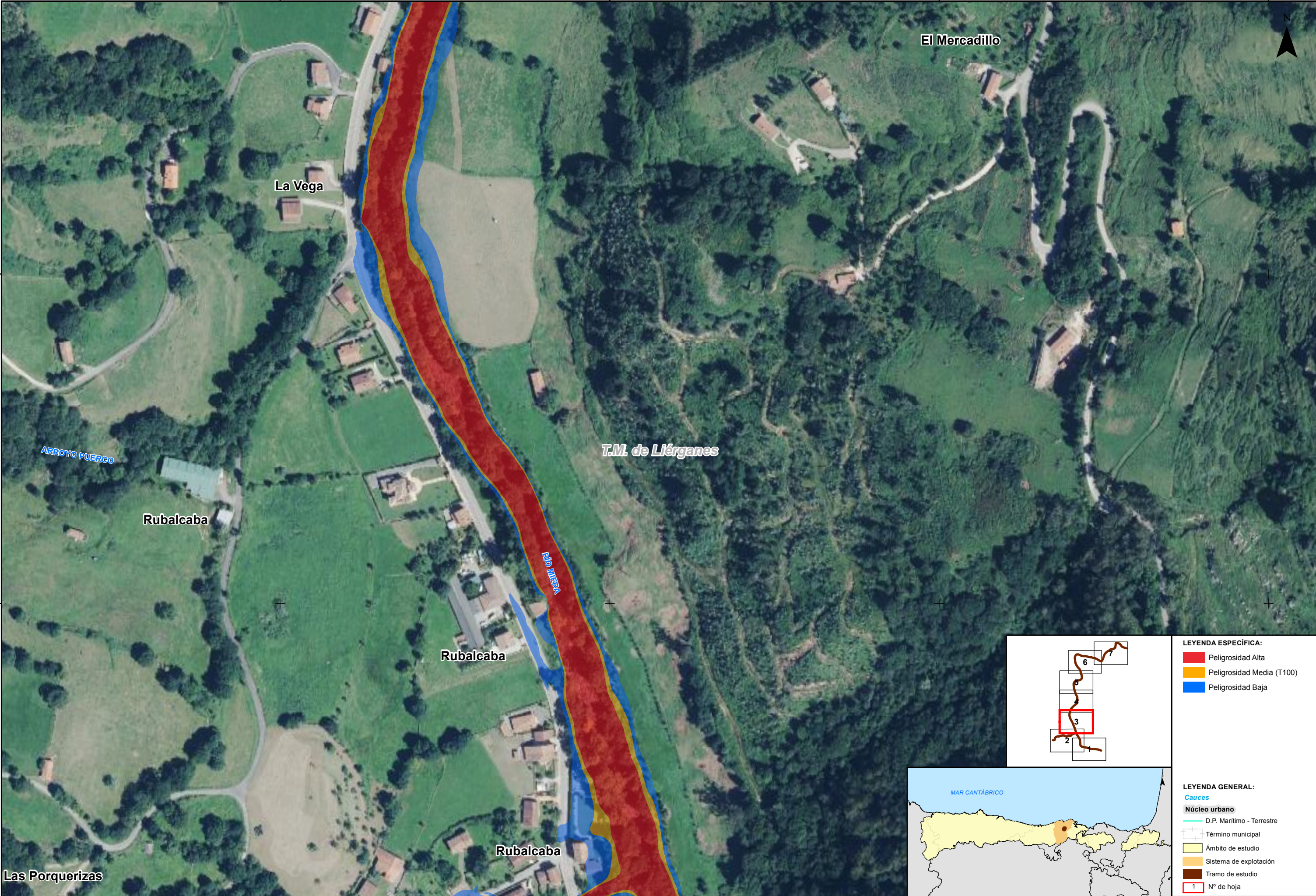


- LEYENDA ESPECÍFICA:
- Peligrosidad Alta
 - Peligrosidad Media (T100)
 - Peligrosidad Baja



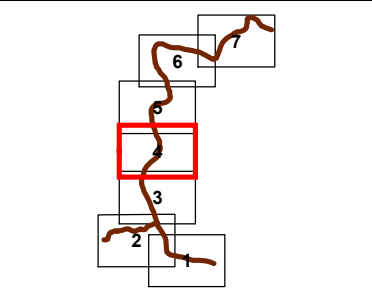
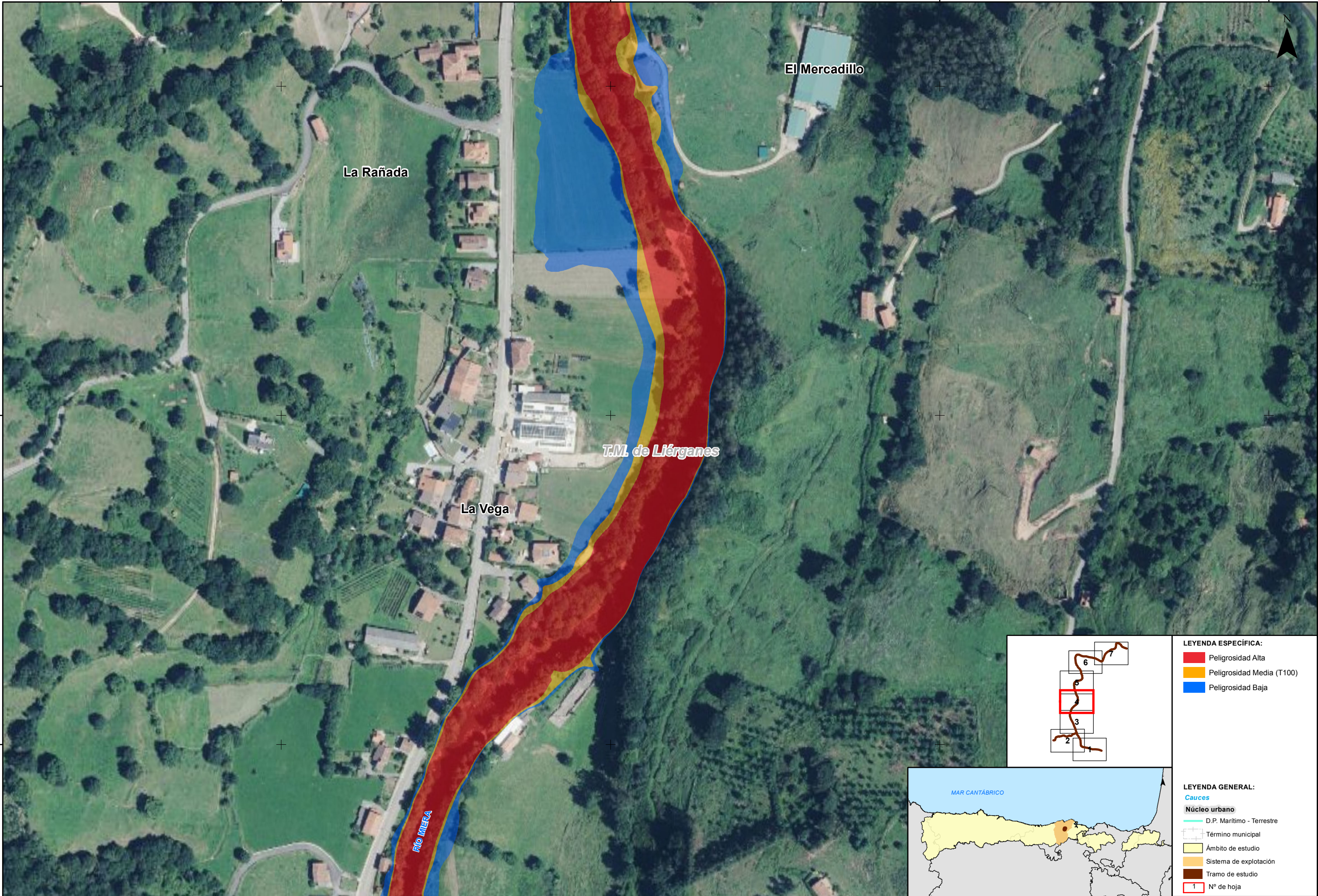
- LEYENDA GENERAL:
- Cauces
 - Núcleo urbano
 - D.P. Marítimo - Terrestre
 - Término municipal
 - Ámbito de estudio
 - Sistema de explotación
 - Tramo de estudio
 - Nº de hoja



- LEYENDA ESPECÍFICA:**
- Peligrosidad Alta
 - Peligrosidad Media (T100)
 - Peligrosidad Baja



- LEYENDA GENERAL:**
- Cauces**
 - Núcleo urbano**
 - D.P. Marítimo - Terrestre
 - Término municipal
 - Ámbito de estudio
 - Sistema de explotación
 - Tramo de estudio
 - Nº de hoja



- LEYENDA ESPECÍFICA:**
- Peligrosidad Alta
 - Peligrosidad Media (T100)
 - Peligrosidad Baja



- LEYENDA GENERAL:**
- Cauces
 - Núcleo urbano
 - D.P. Marítimo - Terrestre
 - Término municipal
 - Ámbito de estudio
 - Sistema de explotación
 - Tramo de estudio
 - Nº de hoja



GOBIERNO DE ESPAÑA

MINISTERIO PARA LA TRANSICIÓN ECOLÓGICA Y EL RETO DEMOGRÁFICO

CONFEDERACIÓN HIDROGRÁFICA DEL CÁNTABRICO, O.A.

**DEMARCACIÓN HIDROGRÁFICA DEL CÁNTABRICO OCCIDENTAL
REVISIÓN Y ACTUALIZACIÓN DE LOS MAPAS DE PELIGROSIDAD Y RIESGO DE INUNDACIÓN.
3º CICLO**

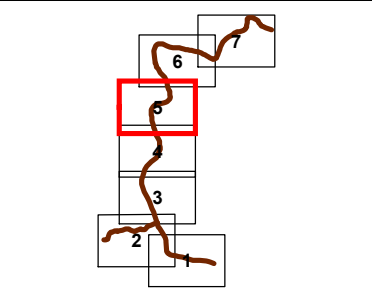
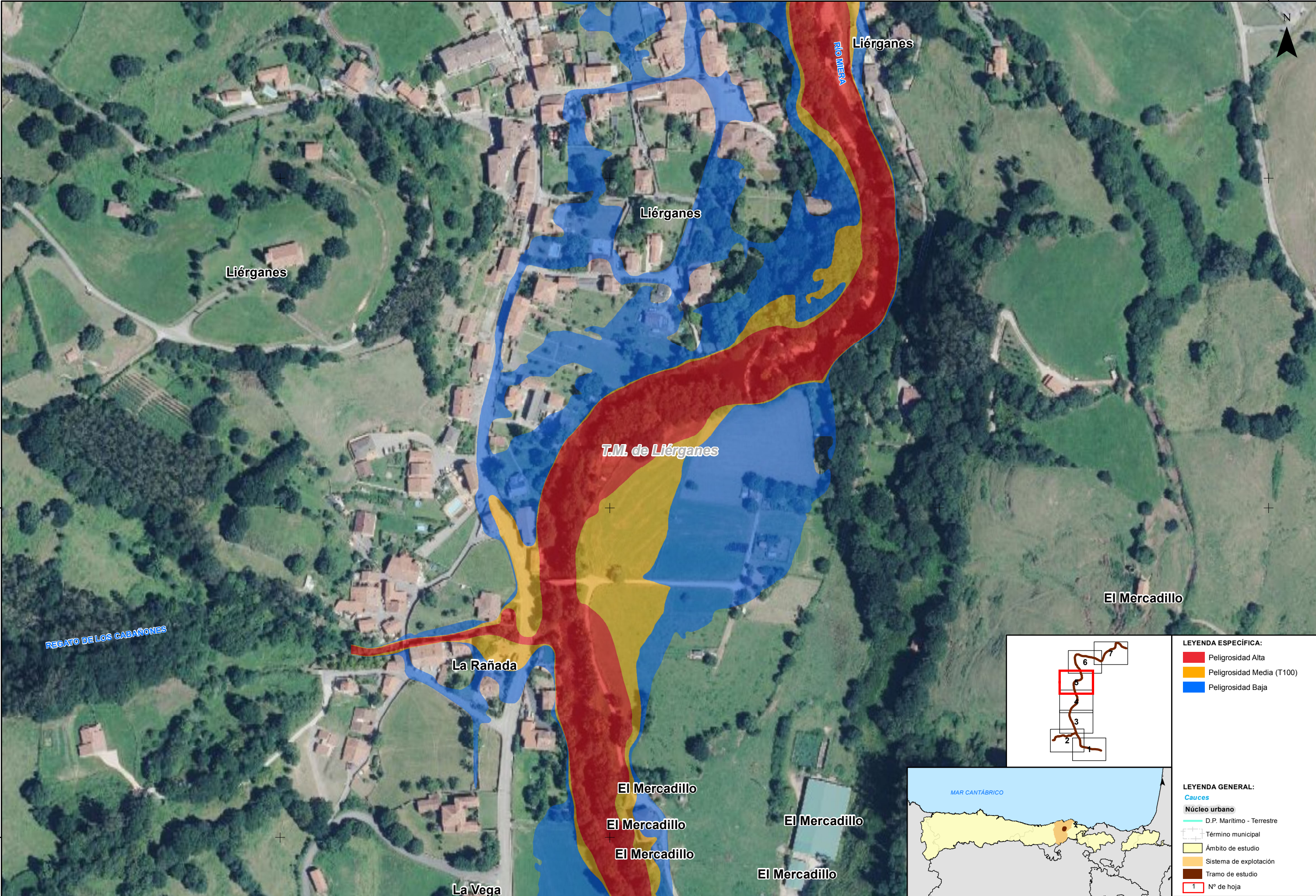
FECHA:
JULIO 2025
ETRS 1989
Proyección UTM
Huso 30

ESCALA:
1:2.500
20
Metros

TRAMO: ES018-CAN-11-3
RÍO: MIERA
CUENCA: PAS - MIERA

DESIGNACIÓN:
**MAPA DE PELIGROSIDAD
EXTENSIÓN PREVISIBLE DE LA INUNDACIÓN**

PLANO Nº
5
HOJA 4 DE 7



LEYENDA ESPECÍFICA:

- Peligrosidad Alta
- Peligrosidad Media (T100)
- Peligrosidad Baja

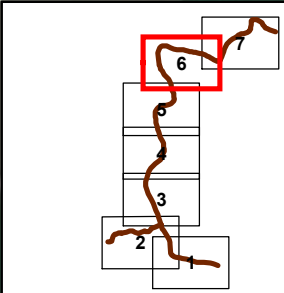
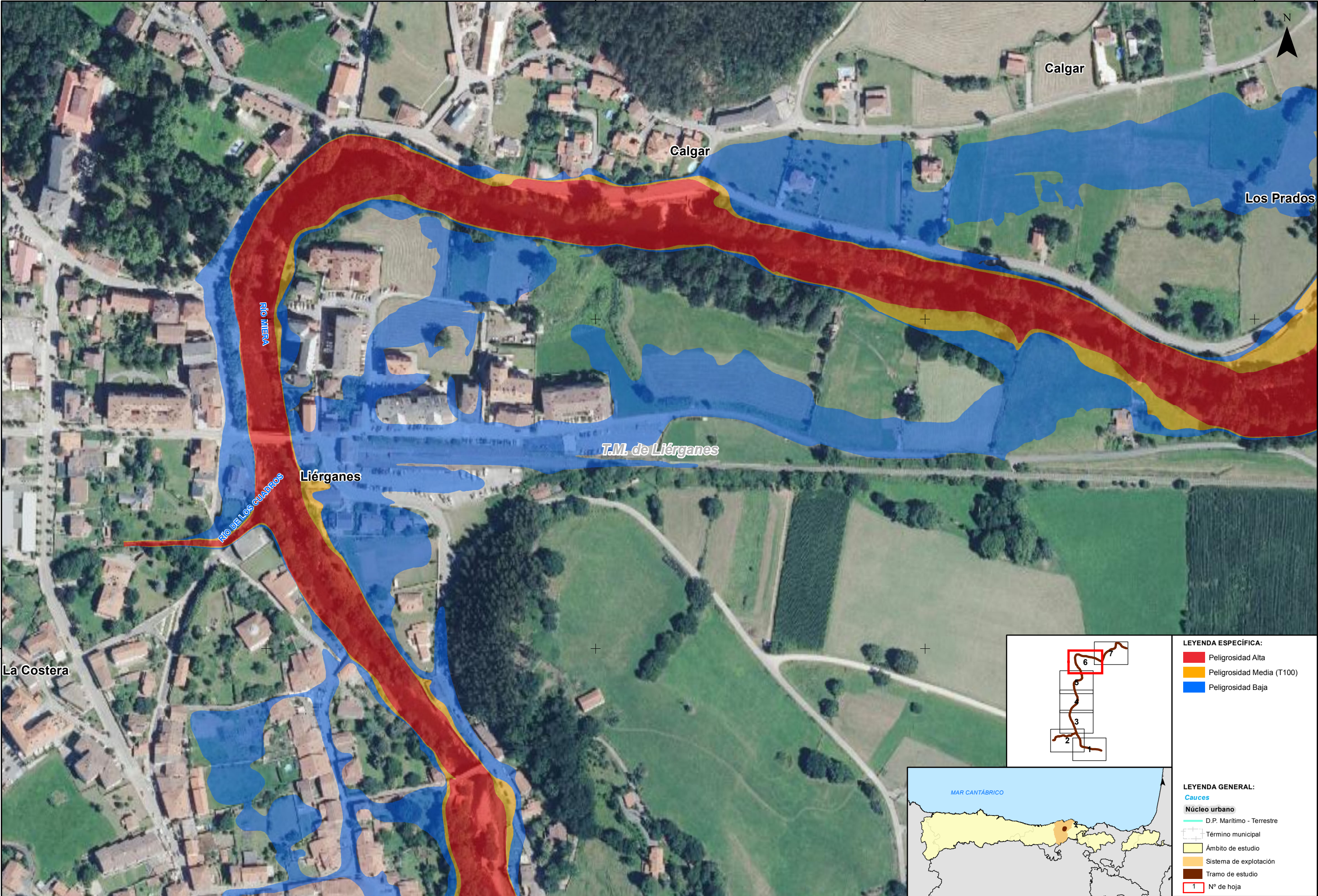
LEYENDA GENERAL:

Cauces

- D.P. Marítimo - Terrestre

Núcleo urbano

- Término municipal
- Ámbito de estudio
- Sistema de explotación
- Tramo de estudio
- Nº de hoja



- LEYENDA ESPECÍFICA:**
- Peligrosidad Alta
 - Peligrosidad Media (T100)
 - Peligrosidad Baja



- LEYENDA GENERAL:**
- Cauces**
- D.P. Marítimo - Terrestre
 - Término municipal
 - Ámbito de estudio
 - Sistema de explotación
 - Tramo de estudio
 - Nº de hoja



GOBIERNO DE ESPAÑA

MINISTERIO PARA LA TRANSICIÓN ECOLÓGICA Y EL RETO DEMOGRÁFICO

CONFEDERACIÓN HIDROGRÁFICA DEL CANTÁBRICO, O.A.

DEMARCACIÓN HIDROGRÁFICA DEL CANTÁBRICO OCCIDENTAL
REVISIÓN Y ACTUALIZACIÓN DE LOS MAPAS DE PELIGROSIDAD Y RIESGO DE INUNDACIÓN.
3º CICLO

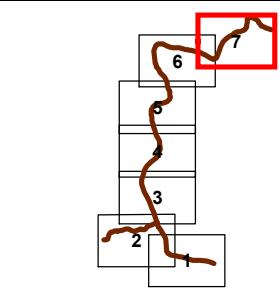
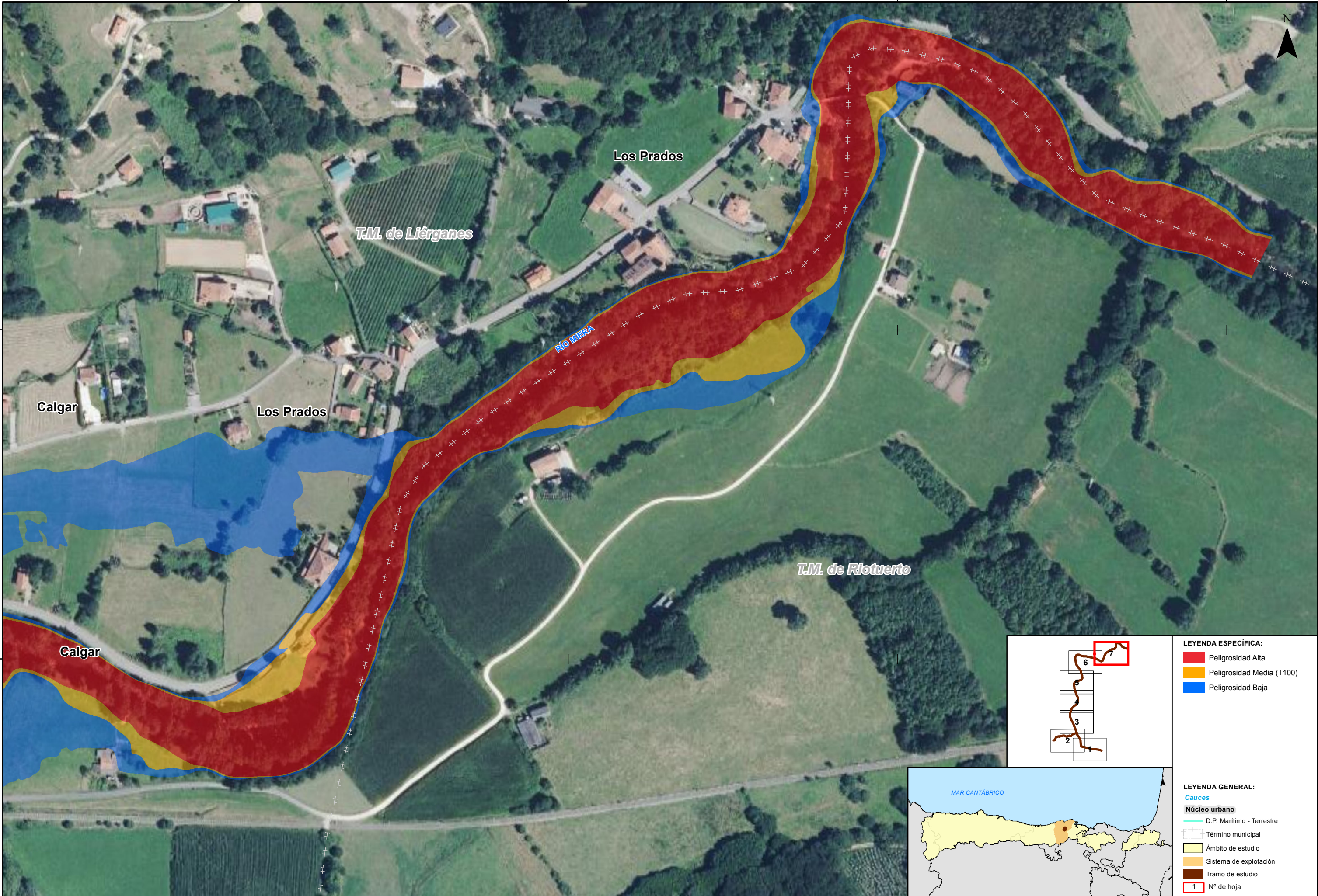
FECHA:
JULIO 2025
ETRS 1989
Proyección UTM
Huso 30

ESCALA:
1:2.500
20
Metros

TRAMO: ES018-CAN-11-3
RÍO: MIERA
CUENCA: PAS - MIERA

DESIGNACIÓN:
MAPA DE PELIGROSIDAD
EXTENSIÓN PREVISIBLE DE LA INUNDACIÓN

PLANO Nº
5
HOJA 6 DE 7



- LEYENDA ESPECÍFICA:**
- Peligrosidad Alta
 - Peligrosidad Media (T100)
 - Peligrosidad Baja



- LEYENDA GENERAL:**
- Cauces**
- D.P. Marítimo - Terrestre
- Núcleo urbano**
- Término municipal
 - Ámbito de estudio
 - Sistema de explotación
 - Tramo de estudio
- 1** N° de hoja



GOBIERNO DE ESPAÑA

MINISTERIO PARA LA TRANSICIÓN ECOLÓGICA Y EL RETO DEMOGRÁFICO

CONFEDERACIÓN HIDROGRÁFICA DEL CANTÁBRICO, O.A.

DEMARCACIÓN HIDROGRÁFICA DEL CANTÁBRICO OCCIDENTAL
REVISIÓN Y ACTUALIZACIÓN DE LOS MAPAS DE PELIGROSIDAD Y RIESGO DE INUNDACIÓN.
3º CICLO

FECHA:
JULIO 2025
ETRS 1989
Proyección UTM
Huso 30

ESCALA:
1:2.500
20
Metros

TRAMO: ES018-CAN-11-3
RÍO: MIERA
CUENCA: PAS - MIERA

DESIGNACIÓN:
MAPA DE PELIGROSIDAD
EXTENSIÓN PREVISIBLE DE LA INUNDACIÓN

PLANO Nº
5
HOJA 7 DE 7