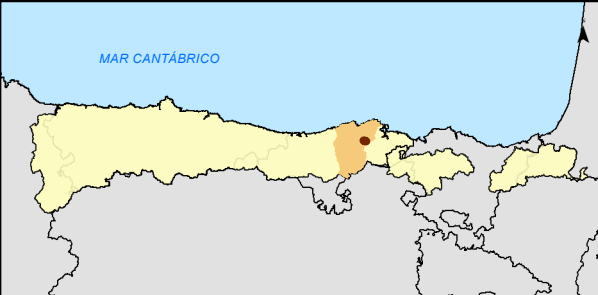


- LEYENDA ESPECÍFICA:**
- Peligrosidad Alta
  - Peligrosidad Media (T100)
  - Peligrosidad Baja



- LEYENDA GENERAL:**
- Cauces
  - Núcleo urbano
  - D.P. Marítimo - Terrestre
  - Término municipal
  - Ámbito de estudio
  - Sistema de explotación
  - Tramo de estudio
  - Nº de hoja



MINISTERIO  
PARA LA TRANSICIÓN ECOLÓGICA  
Y EL RETO DEMOGRÁFICO

CONFEDERACIÓN  
HIDROGRÁFICA  
DEL CÁNTABRICO, O.A.

**DEMARCACIÓN HIDROGRÁFICA DEL CÁNTABRICO OCCIDENTAL  
REVISIÓN Y ACTUALIZACIÓN DE LOS MAPAS DE PELIGROSIDAD Y RIESGO DE INUNDACIÓN.  
3º CICLO**

FECHA:  
JULIO 2025  
ETRS 1989  
Proyección UTM  
Huso 30

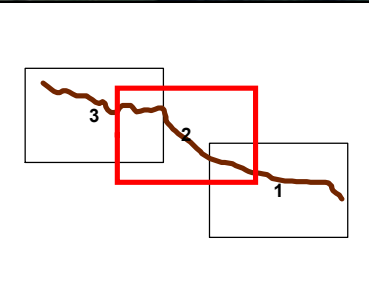
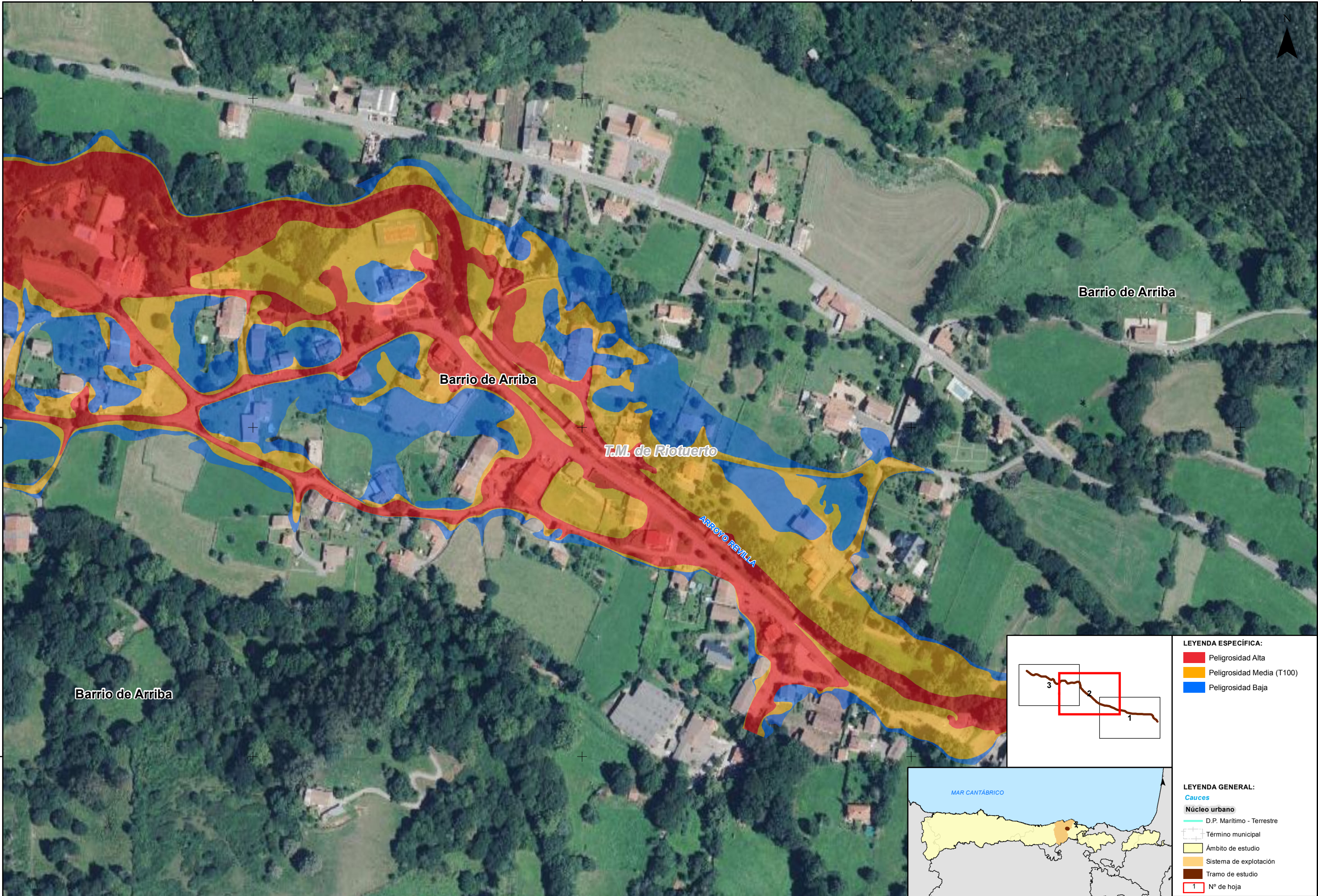
ESCALA:  
1:2.500  
20  
Metros

TRAMO: ES018-CAN-11-1  
RÍO: REVILLA  
CUENCA: PAS - MIERA

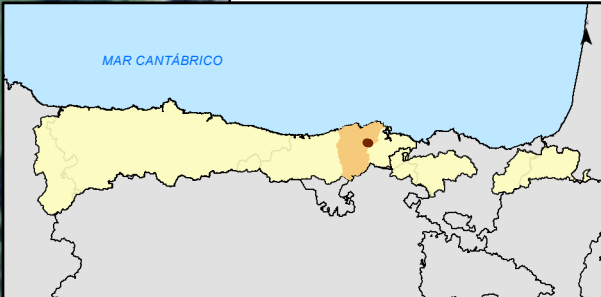
DESIGNACIÓN:  
**MAPA DE PELIGROSIDAD  
EXTENSIÓN PREVISIBLE DE LA INUNDACIÓN**

PLANO Nº  
5  
HOJA 1 DE 3



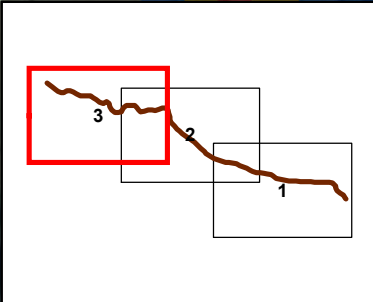
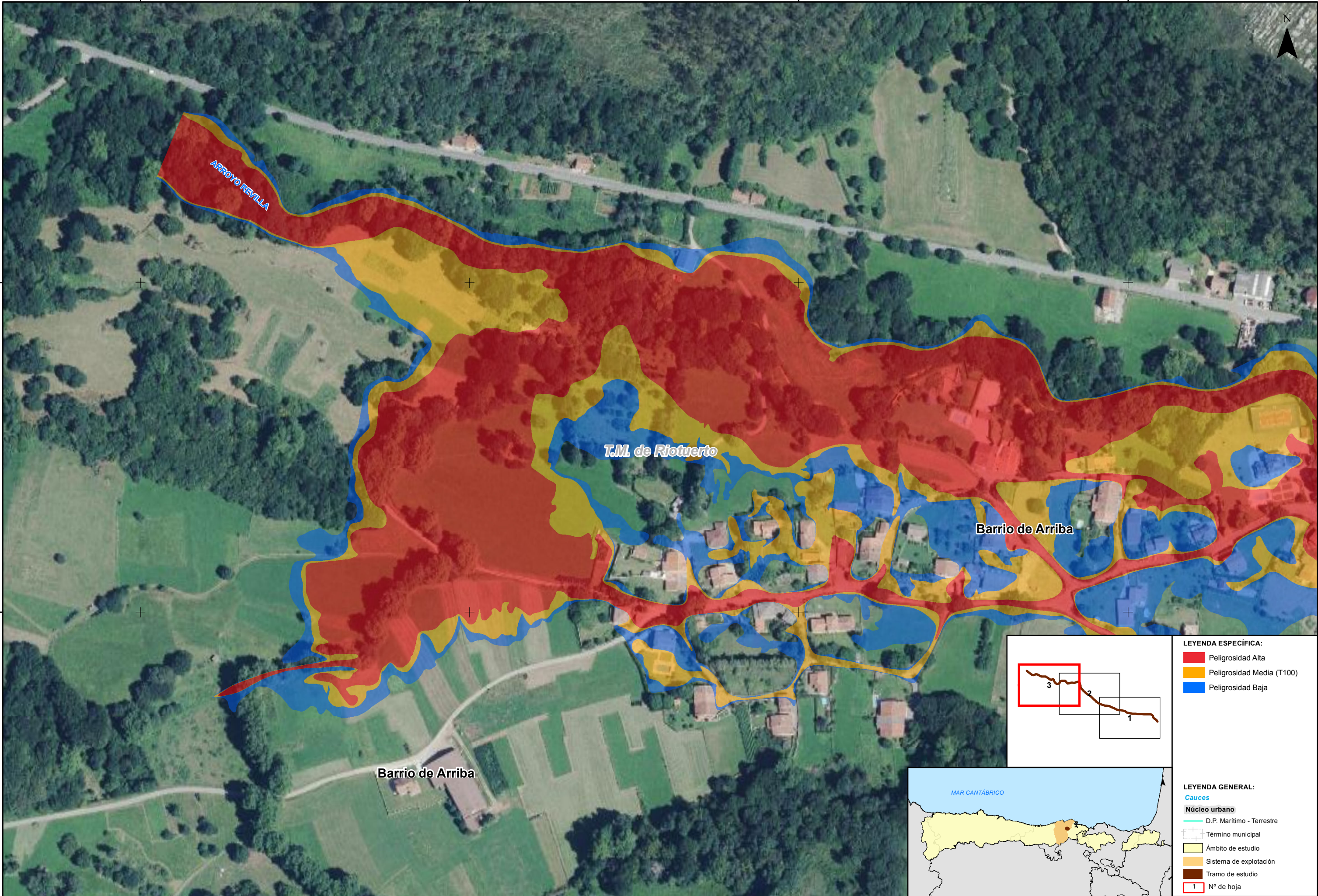


- LEYENDA ESPECÍFICA:**
- Peligrosidad Alta
  - Peligrosidad Media (T100)
  - Peligrosidad Baja



- LEYENDA GENERAL:**
- Cauces
  - Núcleo urbano
  - D.P. Marítimo - Terrestre
  - Término municipal
  - Ámbito de estudio
  - Sistema de explotación
  - Tramo de estudio
  - Nº de hoja





- LEYENDA ESPECÍFICA:**
- Peligrosidad Alta
  - Peligrosidad Media (T100)
  - Peligrosidad Baja



- LEYENDA GENERAL:**
- Cauces
  - Núcleo urbano
  - D.P. Marítimo - Terrestre
  - Término municipal
  - Ámbito de estudio
  - Sistema de explotación
  - Tramo de estudio
  - Nº de hoja