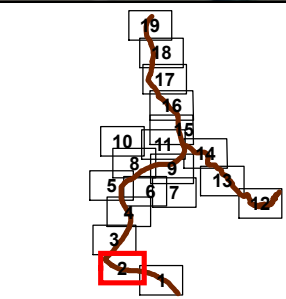
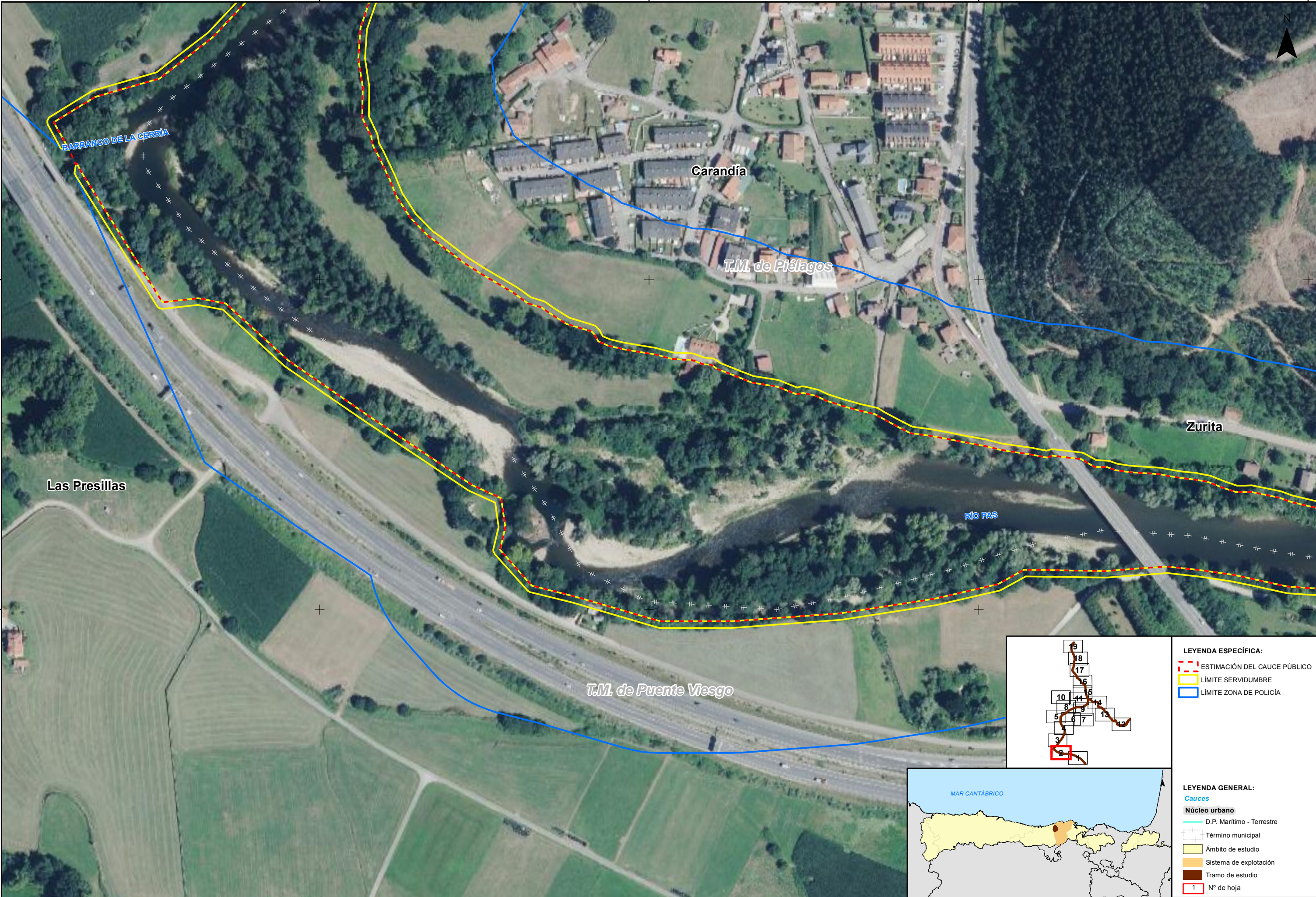


- LEYENDA ESPECÍFICA:**
- ESTIMACIÓN DEL CAUCE PÚBLICO
 - LÍMITE SERVIDUMBRE
 - LÍMITE ZONA DE POLICÍA



- LEYENDA GENERAL:**
- Cauces**
- D.P. Marítimo - Terrestre
- Núcleo urbano**
- Término municipal
 - Ámbito de estudio
 - Sistema de explotación
 - Tramo de estudio
 - Nº de hoja



LEYENDA ESPECÍFICA:

- ESTIMACIÓN DEL CAUCE PÚBLICO
- LÍMITE SERVIDUMBRE
- LÍMITE ZONA DE POLICÍA

LEYENDA GENERAL:

Cauces

- D.P. Marítimo - Terrestre
- Término municipal
- Ámbito de estudio
- Sistema de explotación
- Tramo de estudio
- Nº de hoja



GOBIERNO DE ESPAÑA

MINISTERIO PARA LA TRANSICIÓN ECOLÓGICA Y EL RETO DEMOGRÁFICO

CONFEDERACIÓN HIDROGRÁFICA DEL CANTÁBRICO, O.A.

DEMARCACIÓN HIDROGRÁFICA DEL CANTÁBRICO OCCIDENTAL
REVISIÓN Y ACTUALIZACIÓN DE LOS MAPAS DE PELIGROSIDAD Y RIESGO DE INUNDACIÓN.
3º CICLO

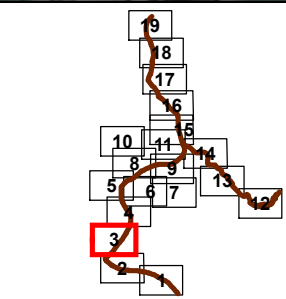
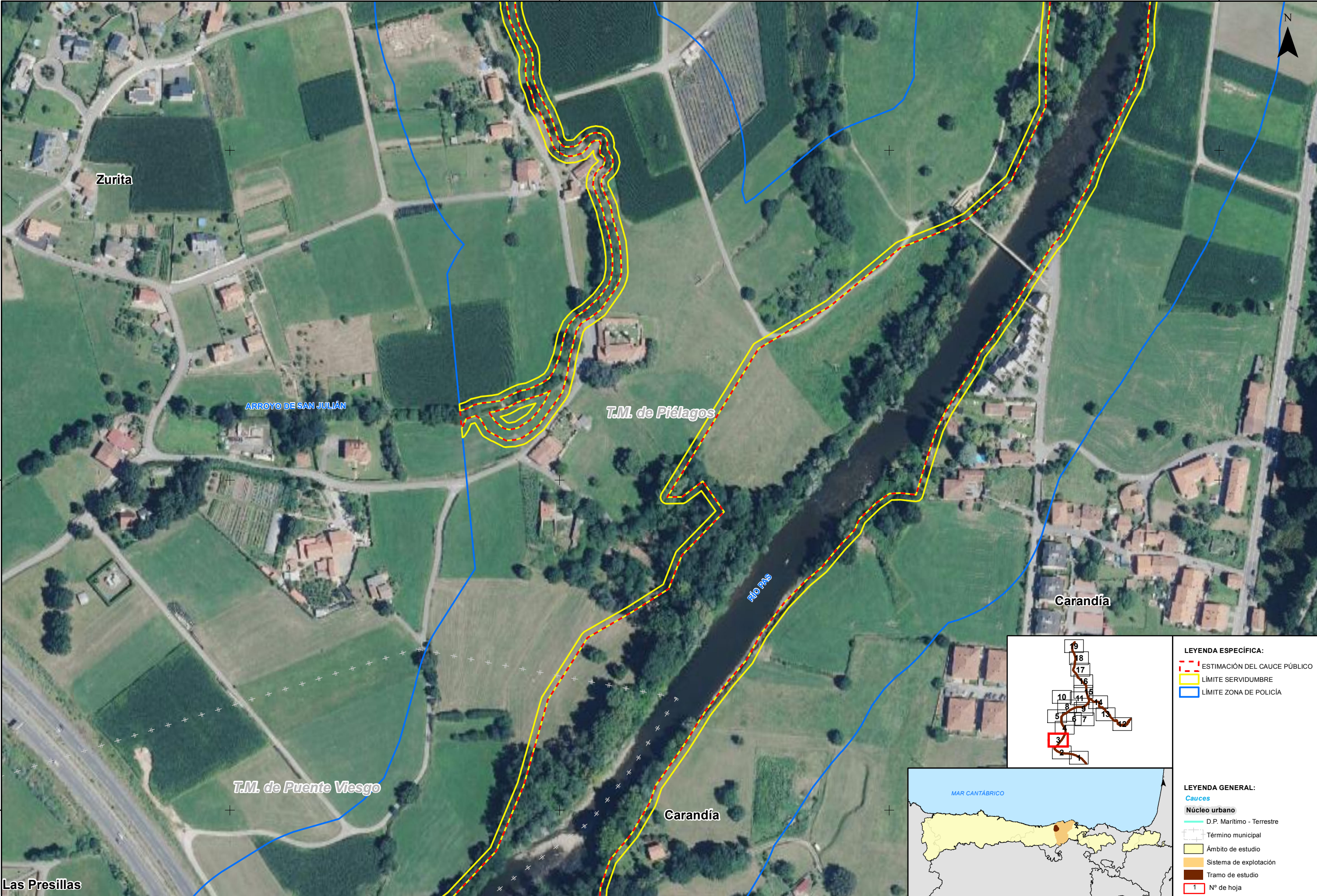
FECHA:
JULIO 2025
ETRS 1989
Proyección UTM
Huso 30

ESCALA:
1:2.500
20
Metros

TRAMO: ES018-CAN-10-3
RÍO: PAS-CARRIMONT
CUENCA: PAS - MIERA

DESIGNACIÓN:
MAPA DE PELIGROSIDAD
ESTIMACIÓN INDICATIVA DEL CAUCE PÚBLICO
Y SUS ZONAS DE SERVIDUMBRE Y POLICÍA

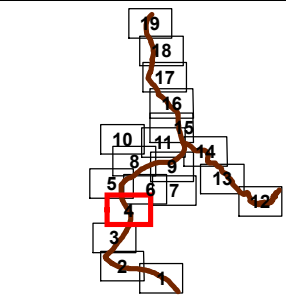
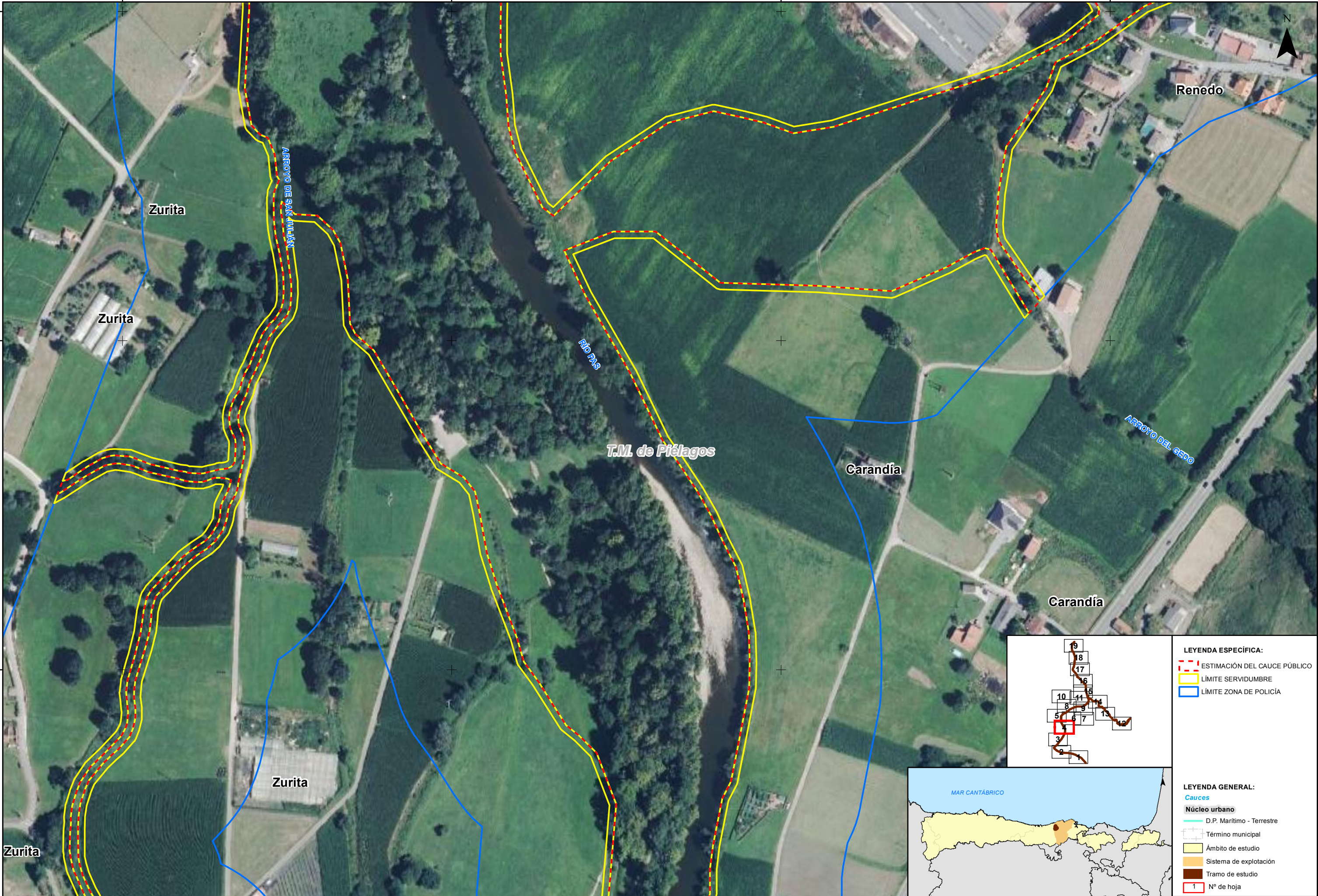
PLANO Nº
7
HOJA 2 DE 19



- LEYENDA ESPECÍFICA:**
- ESTIMACIÓN DEL CAUCE PÚBLICO
 - LÍMITE SERVIDUMBRE
 - LÍMITE ZONA DE POLICÍA

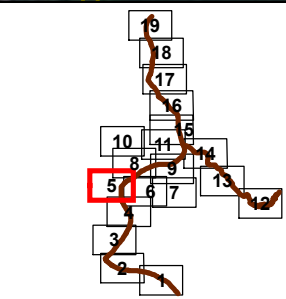
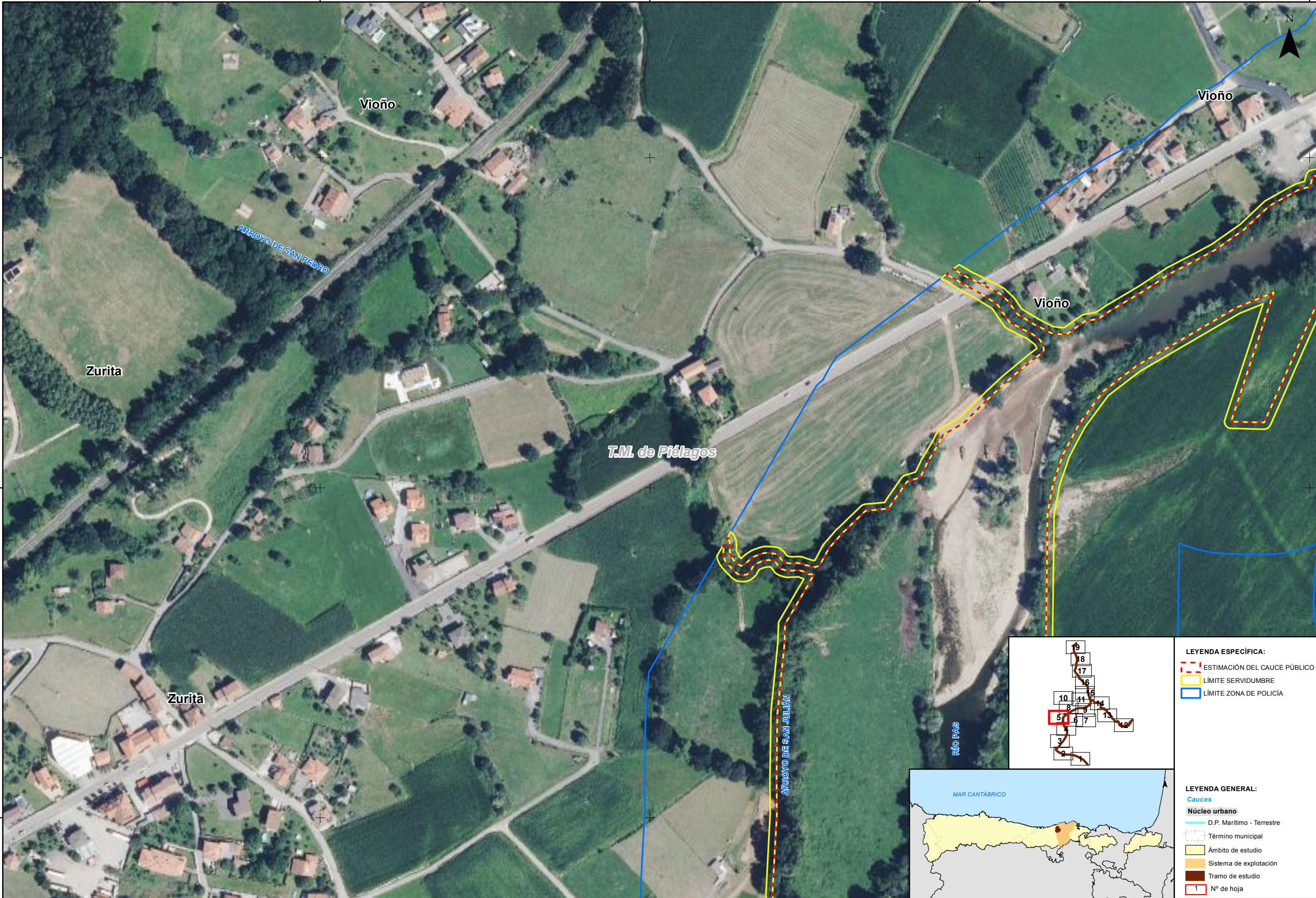


- LEYENDA GENERAL:**
- Cauces**
 - Núcleo urbano**
 - D.P. Marítimo - Terrestre
 - Término municipal
 - Ámbito de estudio
 - Sistema de explotación
 - Tramo de estudio
 - Nº de hoja



LEYENDA ESPECÍFICA:	
	ESTIMACIÓN DEL CAUCE PÚBLICO
	LÍMITE SERVIDUMBRE
	LÍMITE ZONA DE POLICÍA

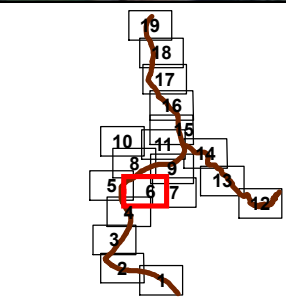
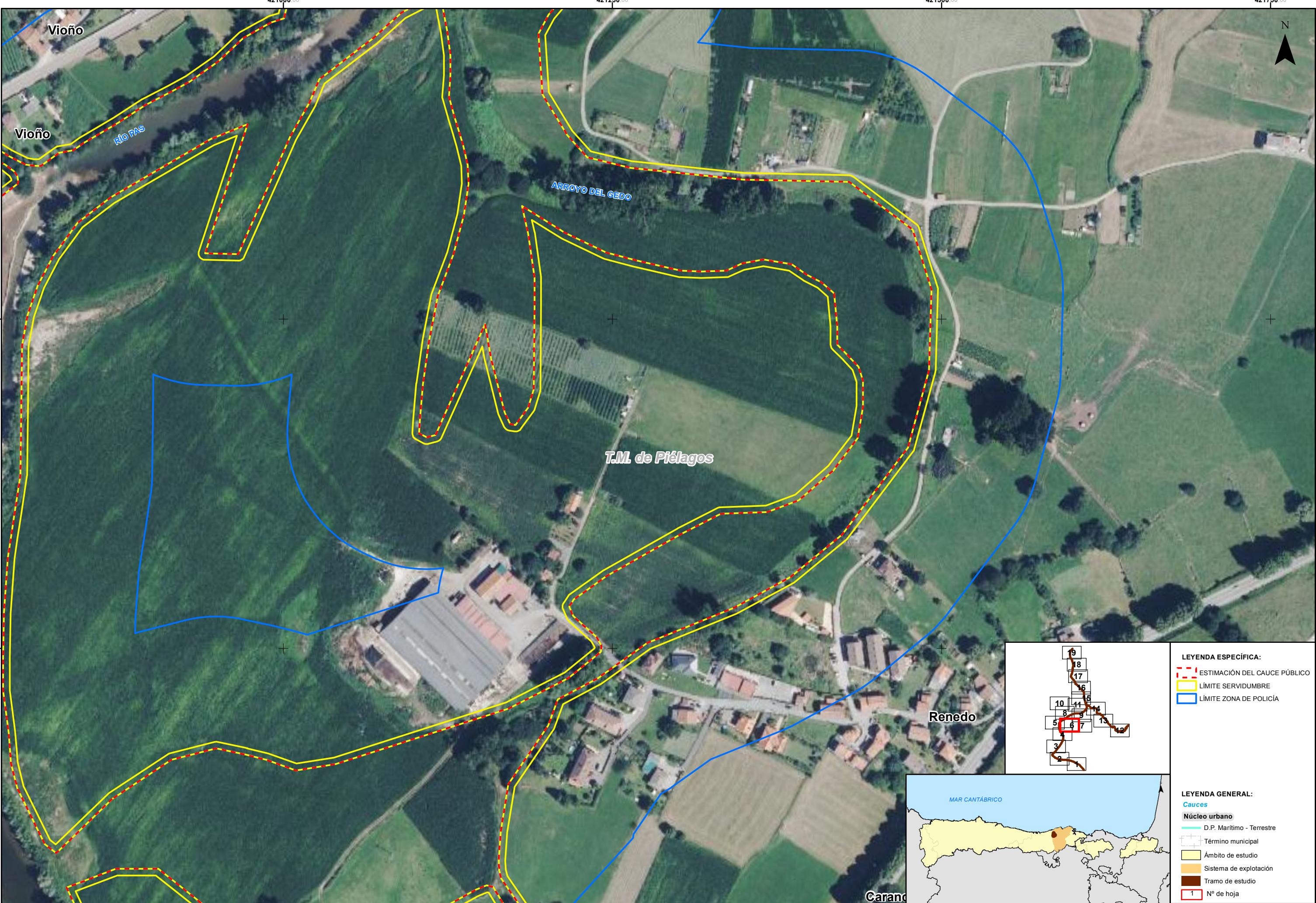
LEYENDA GENERAL:	
Cauces	
	D.P. Marítimo - Terrestre
	Término municipal
	Ámbito de estudio
	Sistema de explotación
	Tramo de estudio
	Nº de hoja



- LEYENDA ESPECÍFICA:**
- ESTIMACIÓN DEL CAUCE PÚBLICO
 - LÍMITE SERVIDUMBRE
 - LÍMITE ZONA DE POLICÍA



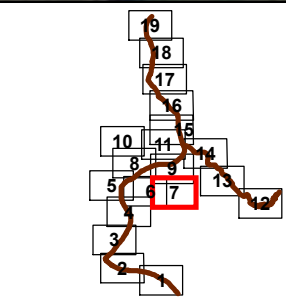
- LEYENDA GENERAL:**
- Cauces**
- D.P. Marítimo - Terrestre
- Núcleo urbano**
- Término municipal
 - Ámbito de estudio
 - Sistema de explotación
 - Tramo de estudio
 - Nº de hoja



- LEYENDA ESPECÍFICA:**
- ESTIMACIÓN DEL CAUCE PÚBLICO
 - LÍMITE SERVIDUMBRE
 - LÍMITE ZONA DE POLICÍA



- LEYENDA GENERAL:**
- Cauces**
- D.P. Marítimo - Terrestre
- Núcleo urbano**
- Término municipal
 - Ámbito de estudio
 - Sistema de explotación
 - Tramo de estudio
 - Nº de hoja

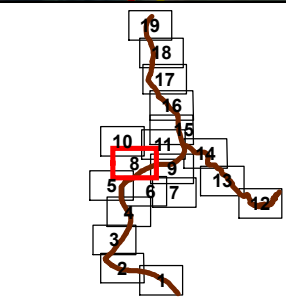


- LEYENDA ESPECÍFICA:**
- ESTIMACIÓN DEL CAUCE PÚBLICO
 - LÍMITE SERVIDUMBRE
 - LÍMITE ZONA DE POLICÍA

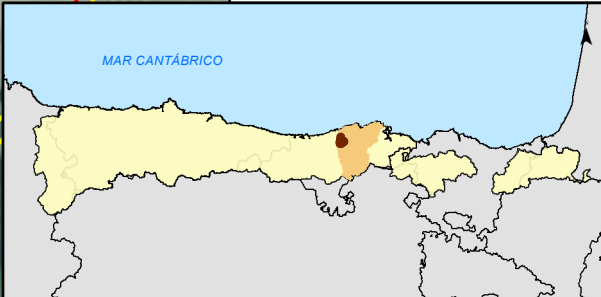


- LEYENDA GENERAL:**
- Cauces**
- D.P. Marítimo - Terrestre
- Núcleo urbano**
- Término municipal
 - Ámbito de estudio
 - Sistema de explotación
 - Tramo de estudio
- 1** N° de hoja

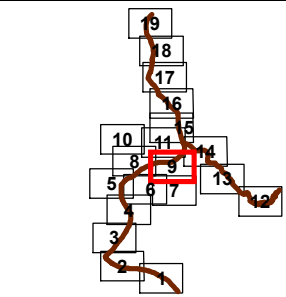
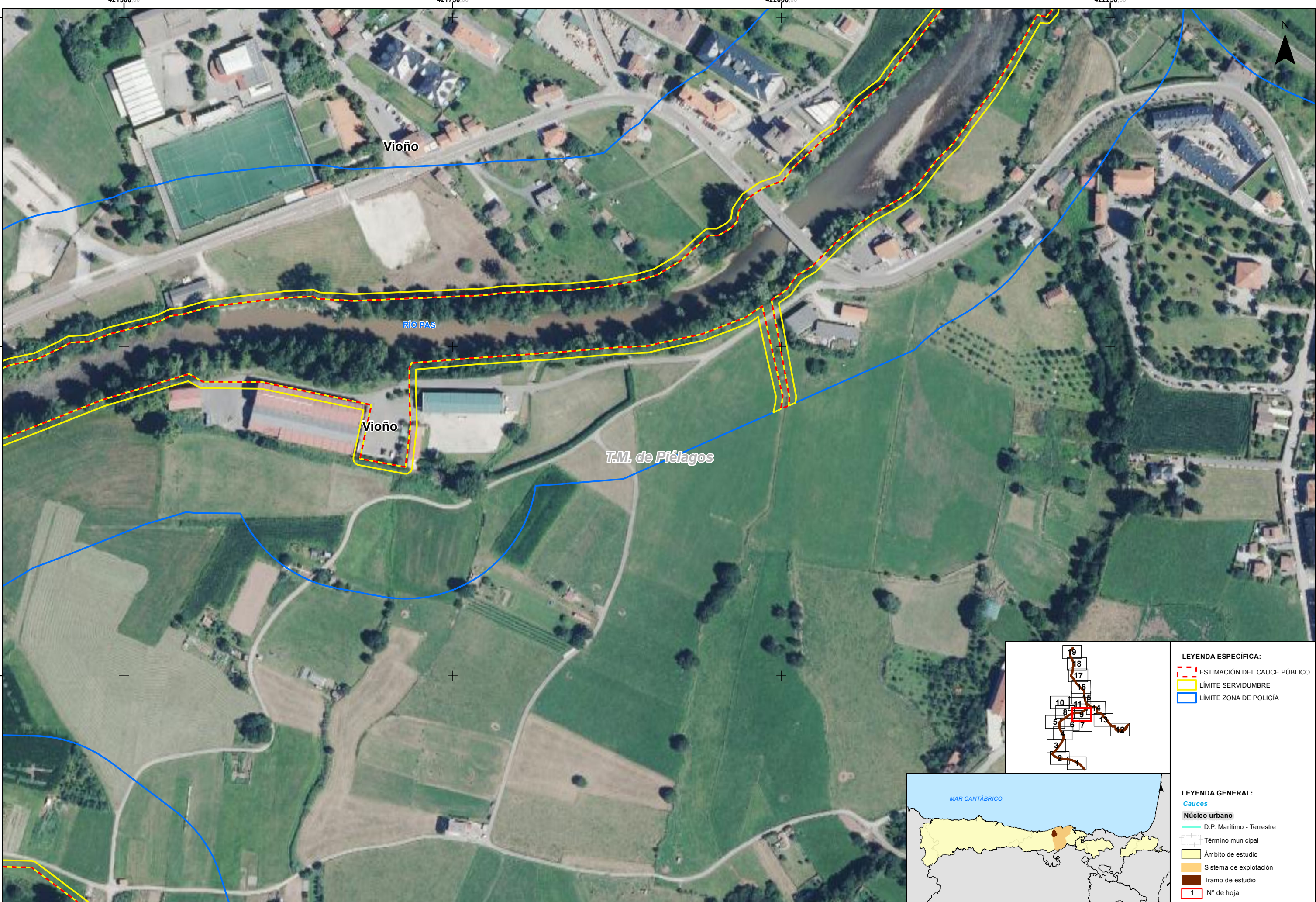
Carandía



- LEYENDA ESPECÍFICA:**
- ESTIMACIÓN DEL CAUCE PÚBLICO
 - LÍMITE SERVIDUMBRE
 - LÍMITE ZONA DE POLICÍA



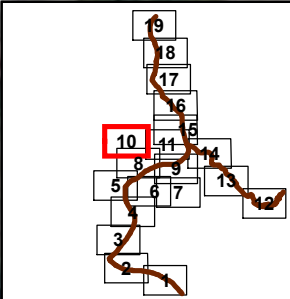
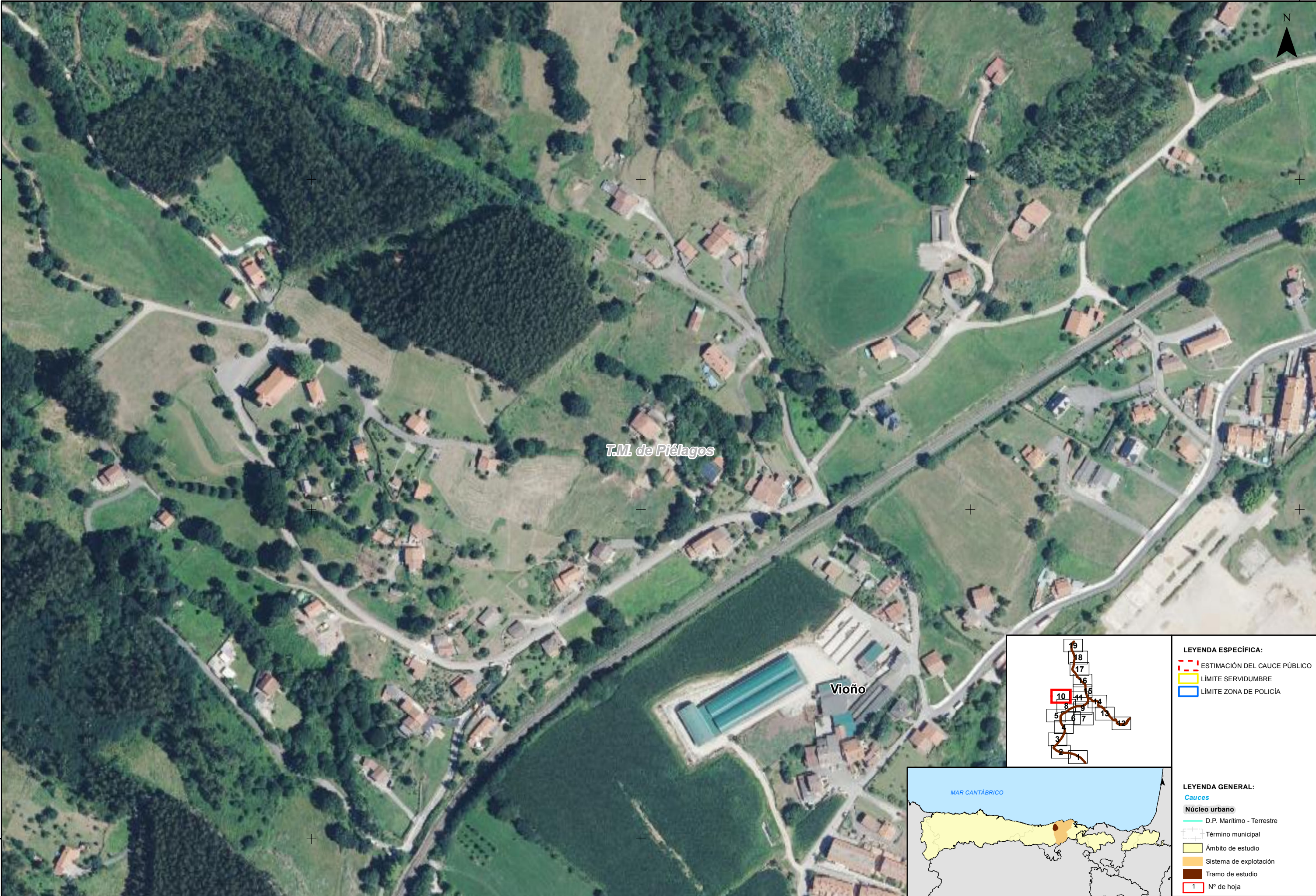
- LEYENDA GENERAL:**
- Cauces**
- D.P. Marítimo - Terrestre
- Núcleo urbano**
- Término municipal
 - Ámbito de estudio
 - Sistema de explotación
 - Tramo de estudio
 - Nº de hoja



- LEYENDA ESPECÍFICA:**
- ESTIMACIÓN DEL CAUCE PÚBLICO
 - LÍMITE SERVIDUMBRE
 - LÍMITE ZONA DE POLICÍA



- LEYENDA GENERAL:**
- Cauces**
- D.P. Marítimo - Terrestre
- Núcleo urbano**
- Término municipal
 - Ámbito de estudio
 - Sistema de explotación
 - Tramo de estudio
- Nº de hoja**
- 1



- LEYENDA ESPECÍFICA:**
- ESTIMACIÓN DEL CAUCE PÚBLICO
 - LÍMITE SERVIDUMBRE
 - LÍMITE ZONA DE POLICÍA



- LEYENDA GENERAL:**
- Cauces**
 - Núcleo urbano**
 - D.P. Marítimo - Terrestre
 - Término municipal
 - Ámbito de estudio
 - Sistema de explotación
 - Tramo de estudio
 - Nº de hoja



GOBIERNO DE ESPAÑA

MINISTERIO PARA LA TRANSICIÓN ECOLÓGICA Y EL RETO DEMOGRÁFICO

CONFEDERACIÓN HIDROGRÁFICA DEL CANTÁBRICO, O.A.

DEMARCACIÓN HIDROGRÁFICA DEL CANTÁBRICO OCCIDENTAL
REVISIÓN Y ACTUALIZACIÓN DE LOS MAPAS DE PELIGROSIDAD Y RIESGO DE INUNDACIÓN.
3º CICLO

FECHA:

JULIO 2025

ESCALA:

1:2.500

20

Metros

TRAMO: ES018-CAN-10-3

RÍO: PAS-CARRIMONT

CUENCA: PAS - MIERA

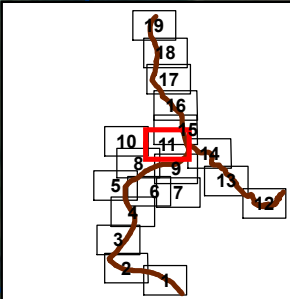
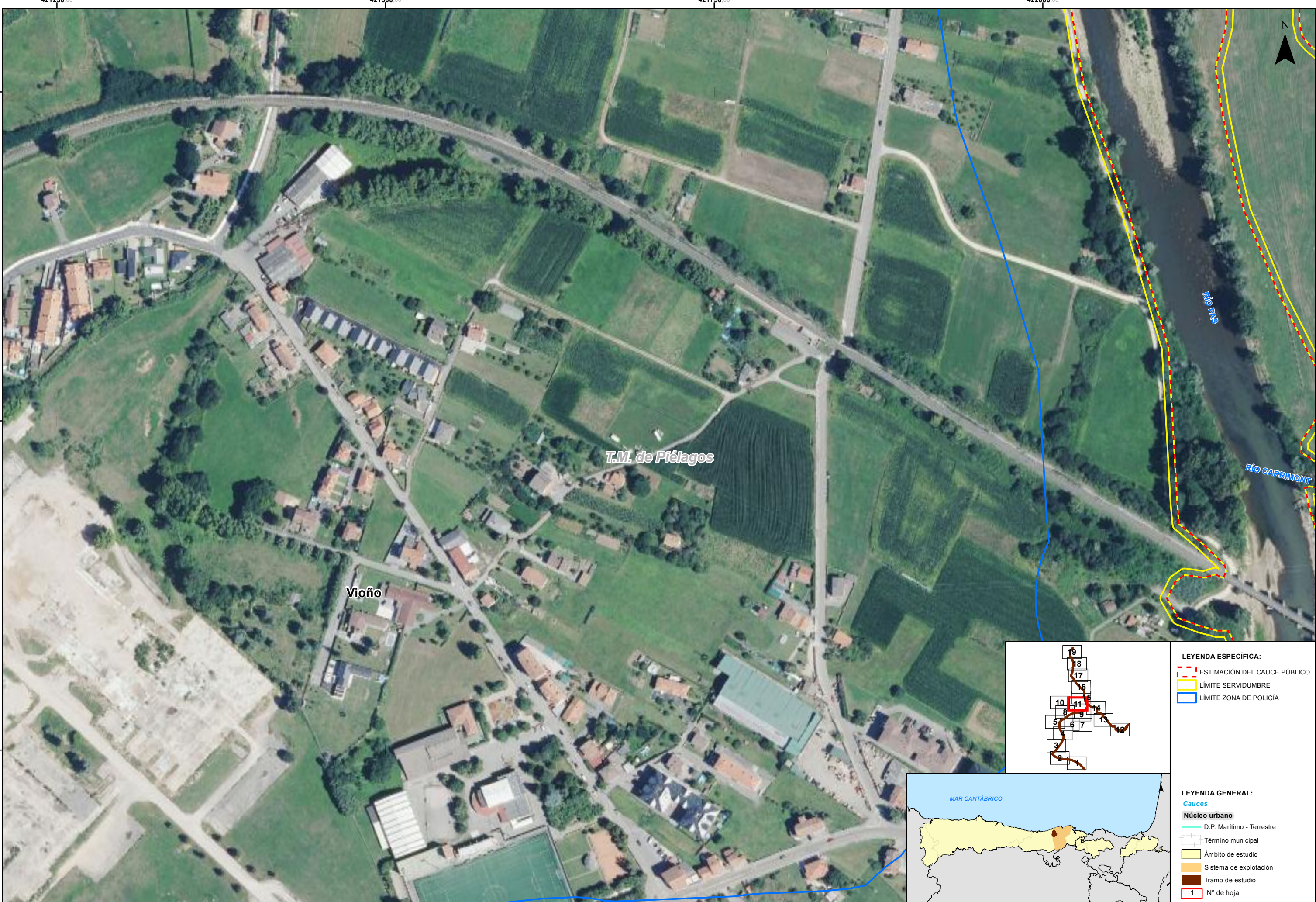
DESIGNACIÓN:

MAPA DE PELIGROSIDAD
ESTIMACIÓN INDICATIVA DEL CAUCE PÚBLICO
Y SUS ZONAS DE SERVIDUMBRE Y POLICÍA

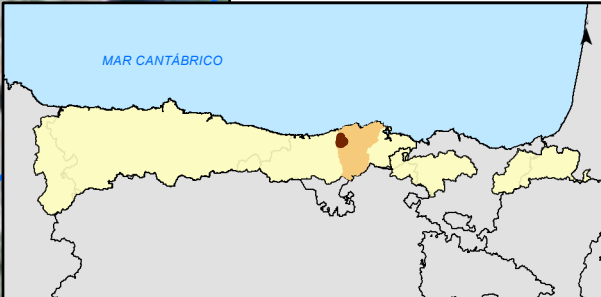
PLANO Nº

7

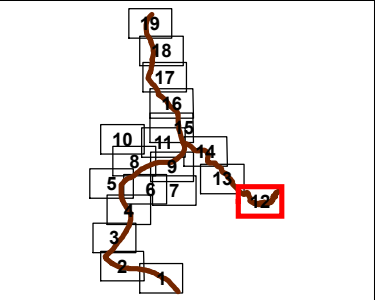
HOJA 10 DE 19



- LEYENDA ESPECÍFICA:**
- ESTIMACIÓN DEL CAUCE PÚBLICO
 - LÍMITE SERVIDUMBRE
 - LÍMITE ZONA DE POLICÍA

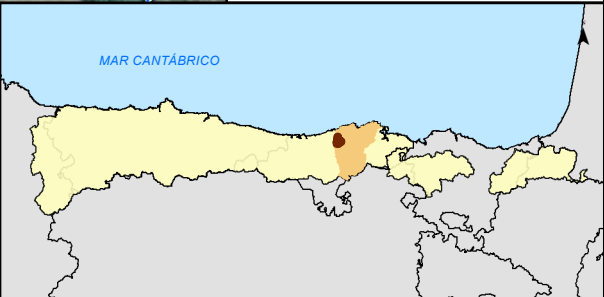


- LEYENDA GENERAL:**
- Cauces**
- D.P. Marítimo - Terrestre
- Núcleo urbano**
- Término municipal
 - Ámbito de estudio
 - Sistema de explotación
 - Tramo de estudio
- Nº de hoja**
- 1



LEYENDA ESPECÍFICA:

- ESTIMACIÓN DEL CAUCE PÚBLICO
- LÍMITE SERVIDUMBRE
- LÍMITE ZONA DE POLICÍA



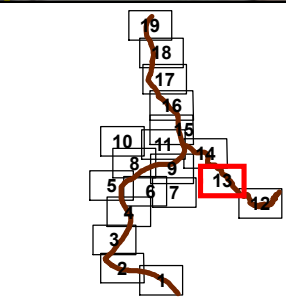
LEYENDA GENERAL:

Cauces

- D.P. Marítimo - Terrestre

Núcleo urbano

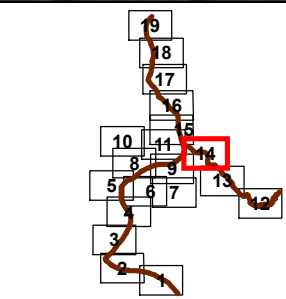
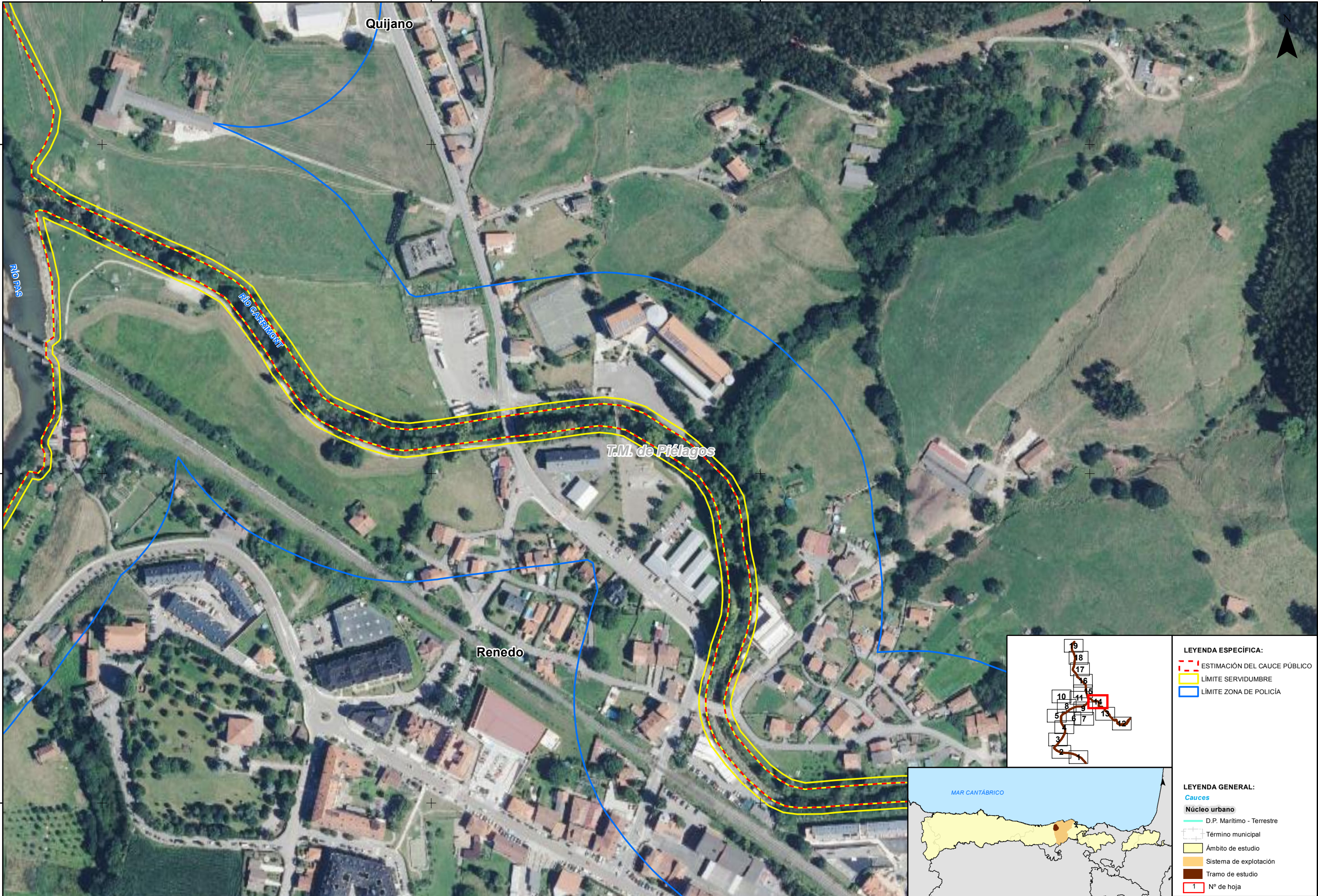
- Término municipal
- Ámbito de estudio
- Sistema de explotación
- Tramo de estudio
- Nº de hoja



- LEYENDA ESPECÍFICA:**
- ESTIMACIÓN DEL CAUCE PÚBLICO
 - LÍMITE SERVIDUMBRE
 - LÍMITE ZONA DE POLICÍA



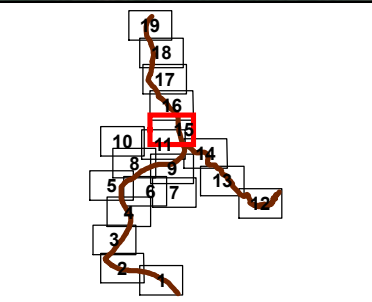
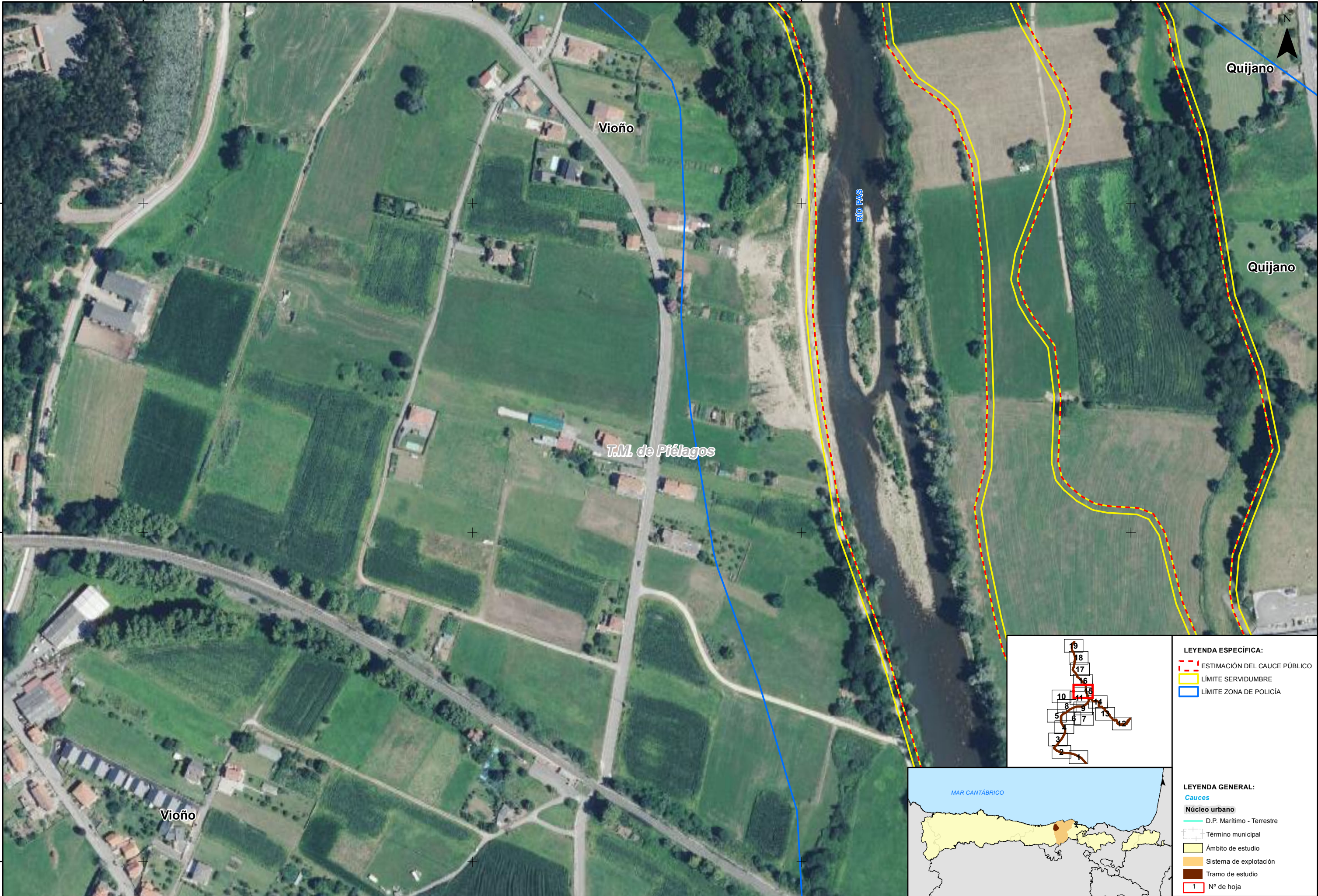
- LEYENDA GENERAL:**
- Cauces**
- D.P. Marítimo - Terrestre
- Núcleo urbano**
- Término municipal
 - Ámbito de estudio
 - Sistema de explotación
 - Tramo de estudio
 - Nº de hoja



- LEYENDA ESPECÍFICA:**
- ESTIMACIÓN DEL CAUCE PÚBLICO
 - LÍMITE SERVIDUMBRE
 - LÍMITE ZONA DE POLICÍA

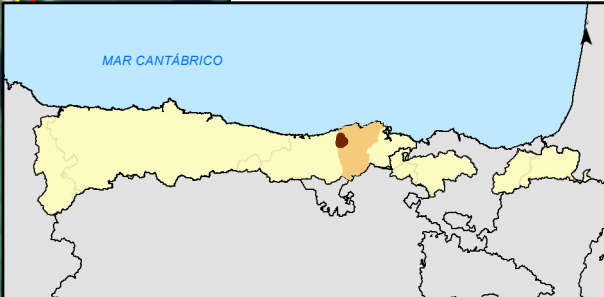


- LEYENDA GENERAL:**
- Cauces**
- D.P. Marítimo - Terrestre
- Núcleo urbano**
- Término municipal
 - Ámbito de estudio
 - Sistema de explotación
 - Tramo de estudio
 - Nº de hoja



LEYENDA ESPECÍFICA:

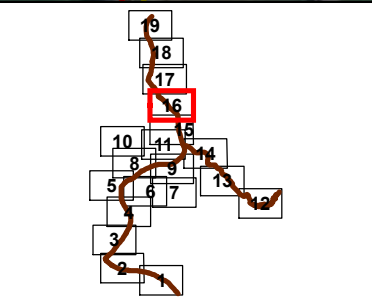
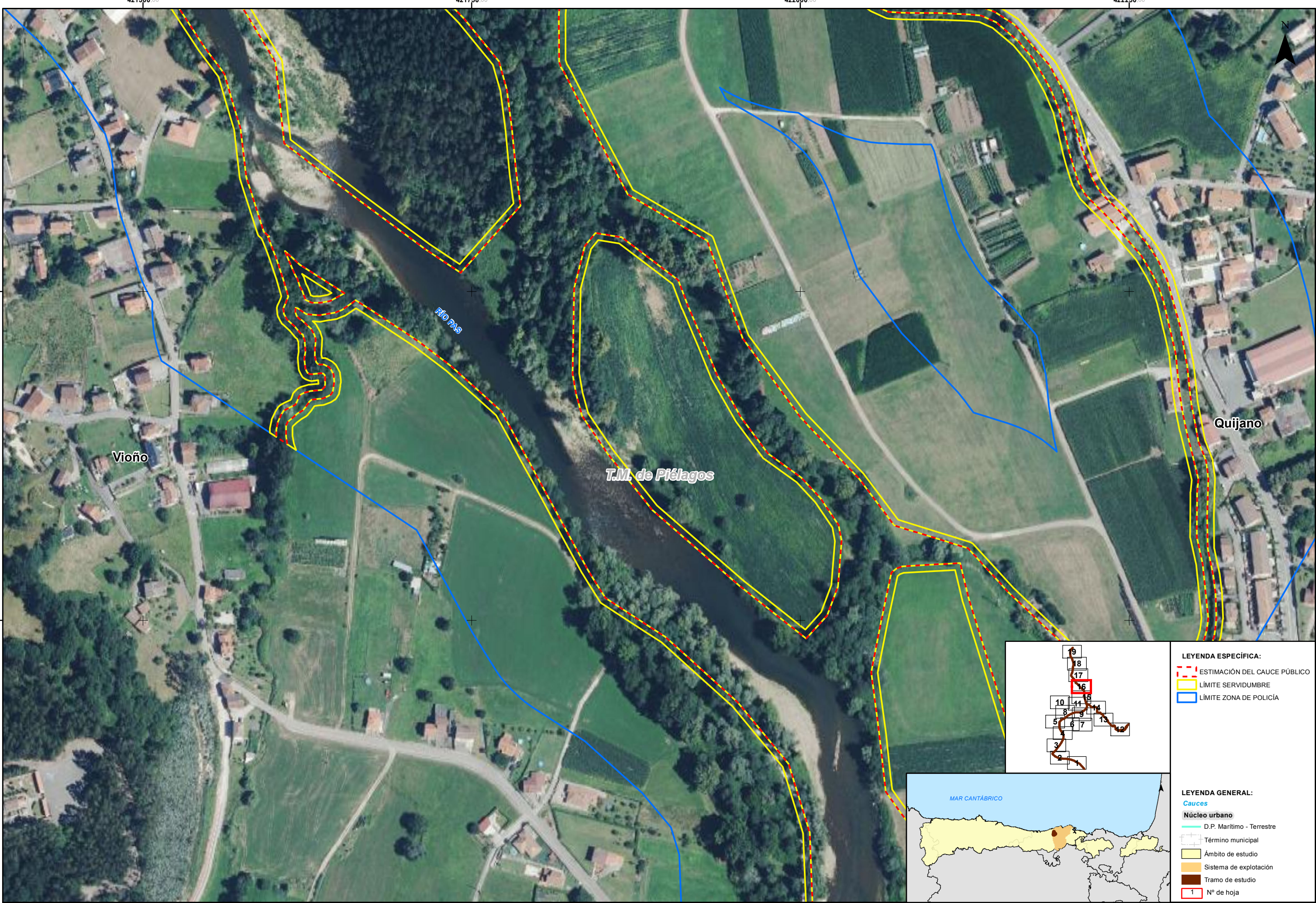
- ESTIMACIÓN DEL CAUCE PÚBLICO
- LÍMITE SERVIDUMBRE
- LÍMITE ZONA DE POLICÍA



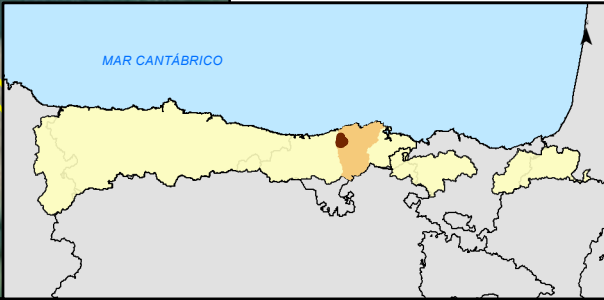
LEYENDA GENERAL:

Cauces

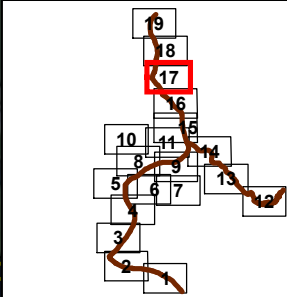
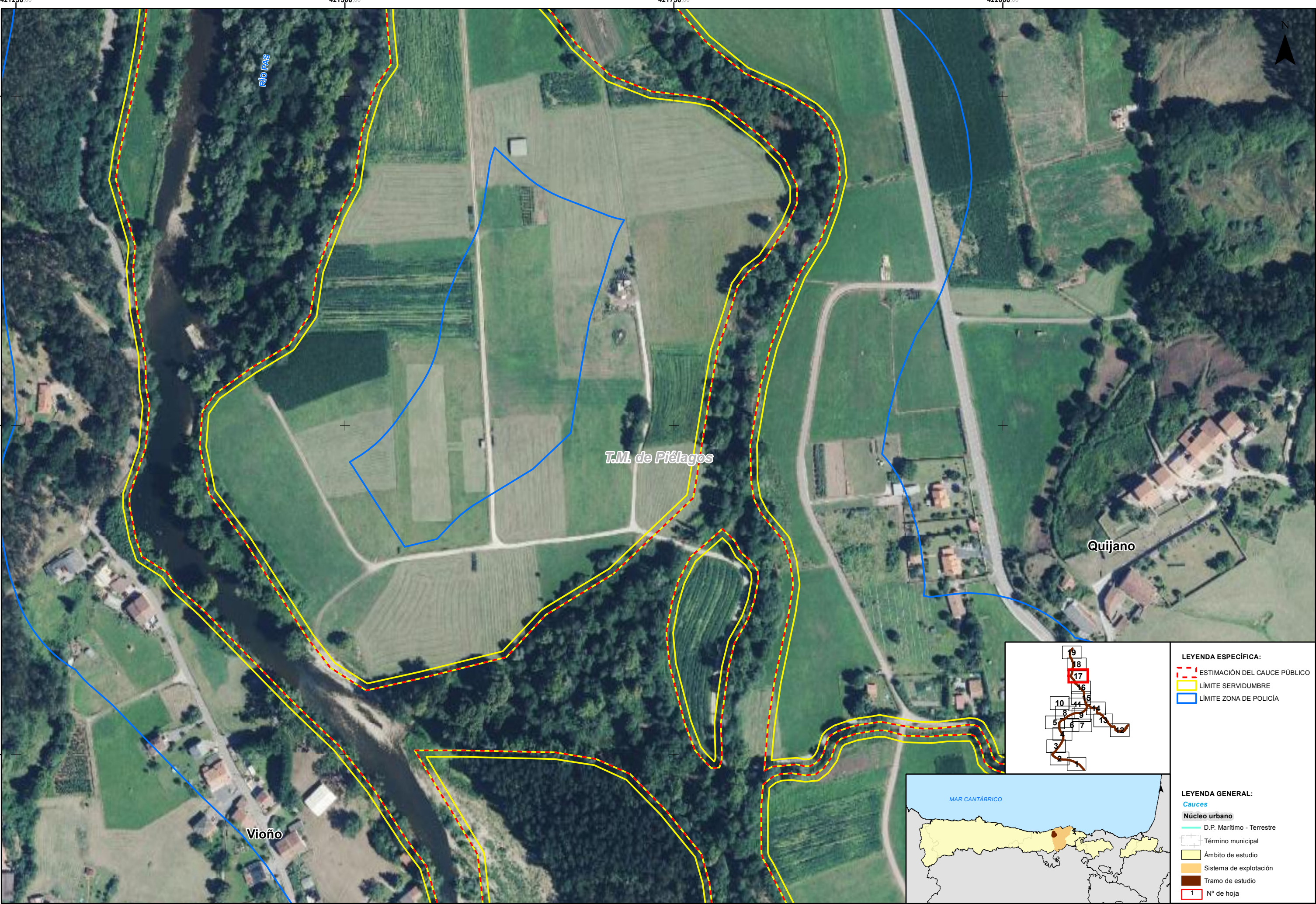
- D.P. Marítimo - Terrestre
- Término municipal
- Ámbito de estudio
- Sistema de explotación
- Tramo de estudio
- Nº de hoja



- LEYENDA ESPECÍFICA:**
- ESTIMACIÓN DEL CAUCE PÚBLICO
 - LÍMITE SERVIDUMBRE
 - LÍMITE ZONA DE POLICÍA



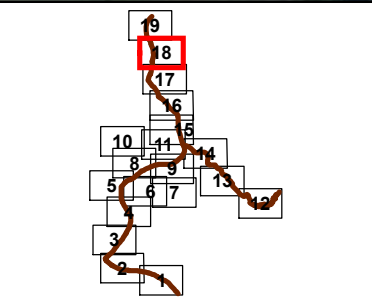
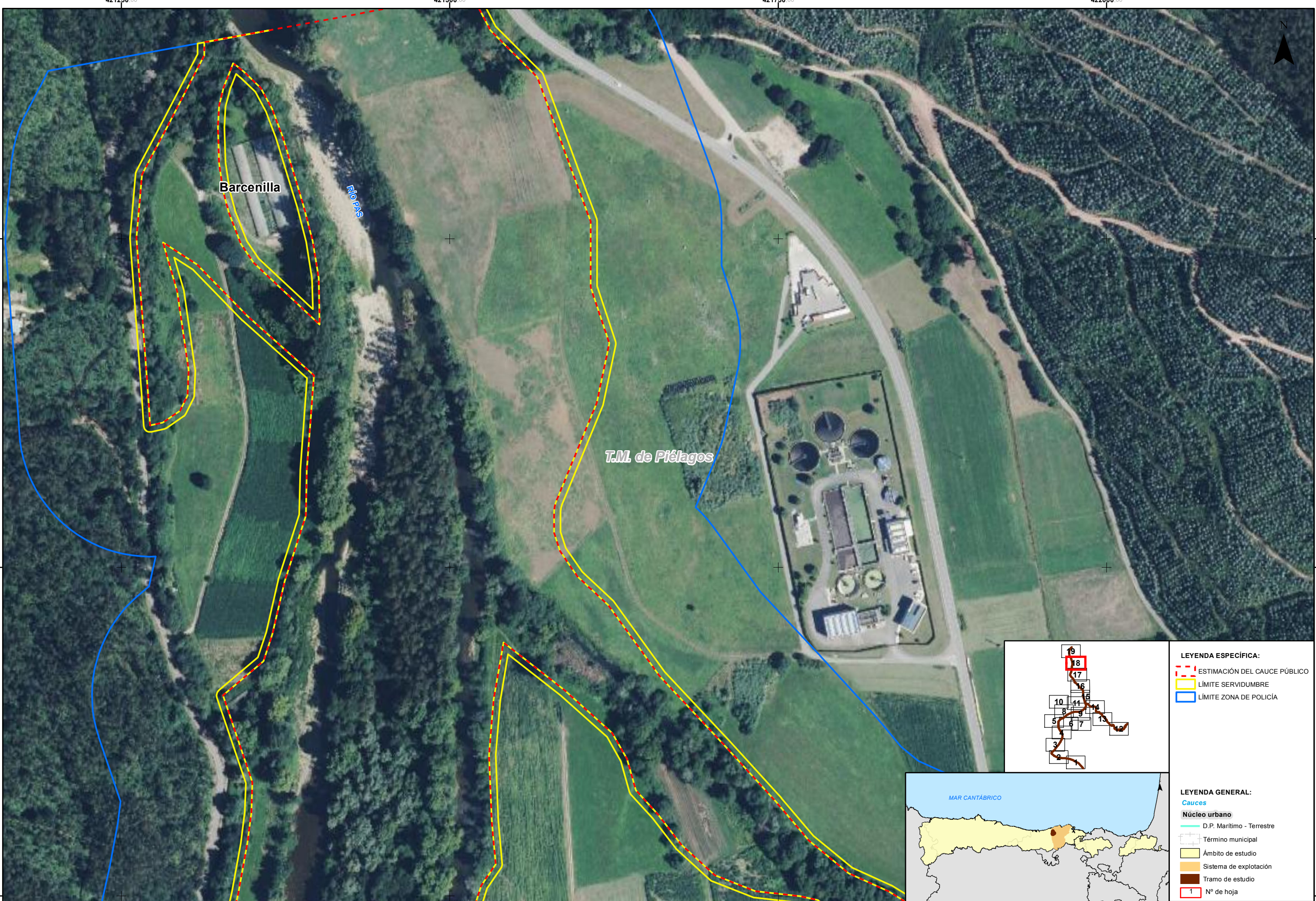
- LEYENDA GENERAL:**
- Cauces**
- D.P. Marítimo - Terrestre
 - Término municipal
 - Ámbito de estudio
 - Sistema de explotación
 - Tramo de estudio
 - Nº de hoja



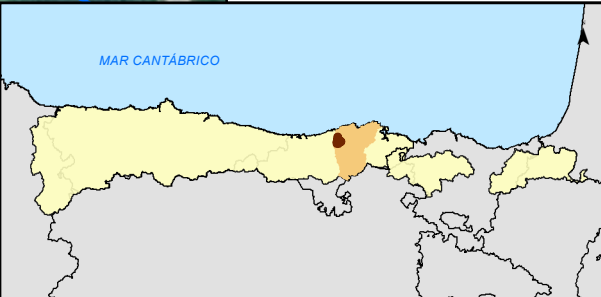
- LEYENDA ESPECÍFICA:**
- ESTIMACIÓN DEL CAUCE PÚBLICO
 - LÍMITE SERVIDUMBRE
 - LÍMITE ZONA DE POLICÍA



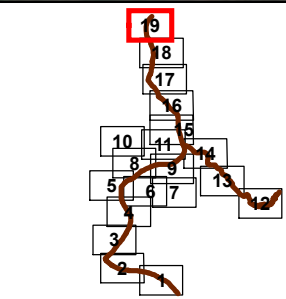
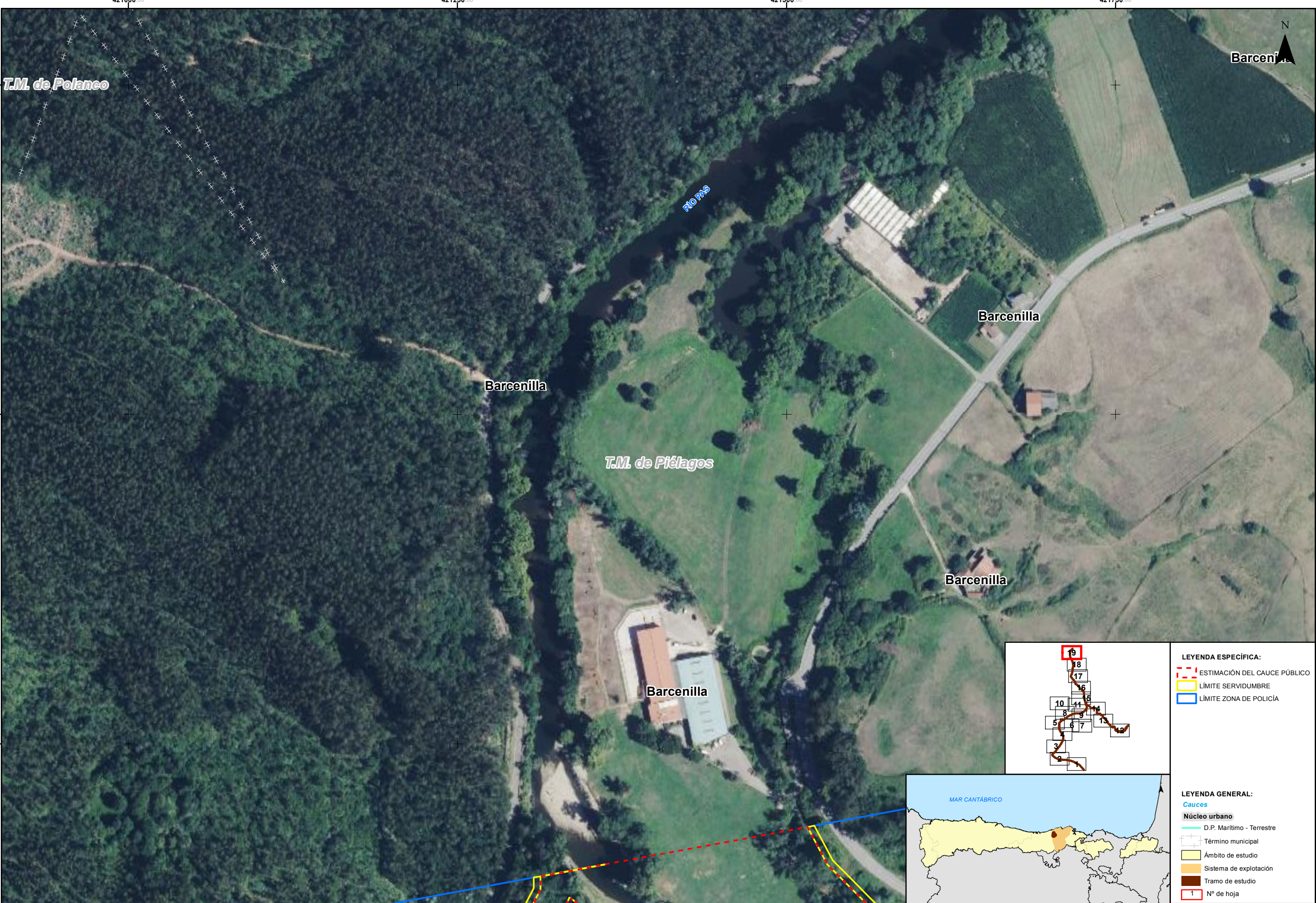
- LEYENDA GENERAL:**
- Cauces**
- D.P. Marítimo - Terrestre
- Núcleo urbano**
- Término municipal
 - Ámbito de estudio
 - Sistema de explotación
 - Tramo de estudio
 - Nº de hoja



- LEYENDA ESPECÍFICA:**
- ESTIMACIÓN DEL CAUCE PÚBLICO
 - LÍMITE SERVIDUMBRE
 - LÍMITE ZONA DE POLICÍA



- LEYENDA GENERAL:**
- Cauces**
- D.P. Marítimo - Terrestre
 - Término municipal
 - Ámbito de estudio
 - Sistema de explotación
 - Tramo de estudio
 - Nº de hoja



- LEYENDA ESPECÍFICA:**
- ESTIMACIÓN DEL CAUCE PÚBLICO
 - LÍMITE SERVIDUMBRE
 - LÍMITE ZONA DE POLICÍA



- LEYENDA GENERAL:**
- Cauces**
 - Núcleo urbano**
 - D.P. Marítimo - Terrestre
 - Término municipal
 - Ámbito de estudio
 - Sistema de explotación
 - Tramo de estudio
 - Nº de hoja



GOBIERNO DE ESPAÑA

MINISTERIO PARA LA TRANSICIÓN ECOLÓGICA Y EL RETO DEMOGRÁFICO

CONFEDERACIÓN HIDROGRÁFICA DEL CANTÁBRICO, O.A.

DEMARCACIÓN HIDROGRÁFICA DEL CANTÁBRICO OCCIDENTAL
REVISIÓN Y ACTUALIZACIÓN DE LOS MAPAS DE PELIGROSIDAD Y RIESGO DE INUNDACIÓN.
3º CICLO

FECHA:

JULIO 2025

ETRS 1989
Proyección UTM
Huso 30

ESCALA:

1:2.500

20
Metros

TRAMO: ES018-CAN-10-3

RÍO: PAS-CARRIMONT

CUENCA: PAS - MIERA

DESIGNACIÓN:

MAPA DE PELIGROSIDAD
ESTIMACIÓN INDICATIVA DEL CAUCE PÚBLICO
Y SUS ZONAS DE SERVIDUMBRE Y POLICÍA

PLANO Nº

7

HOJA 19 DE 19