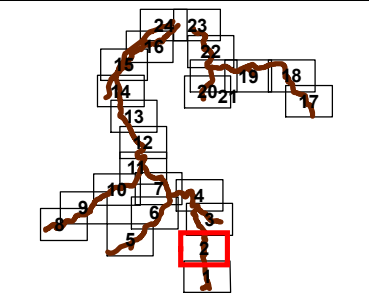
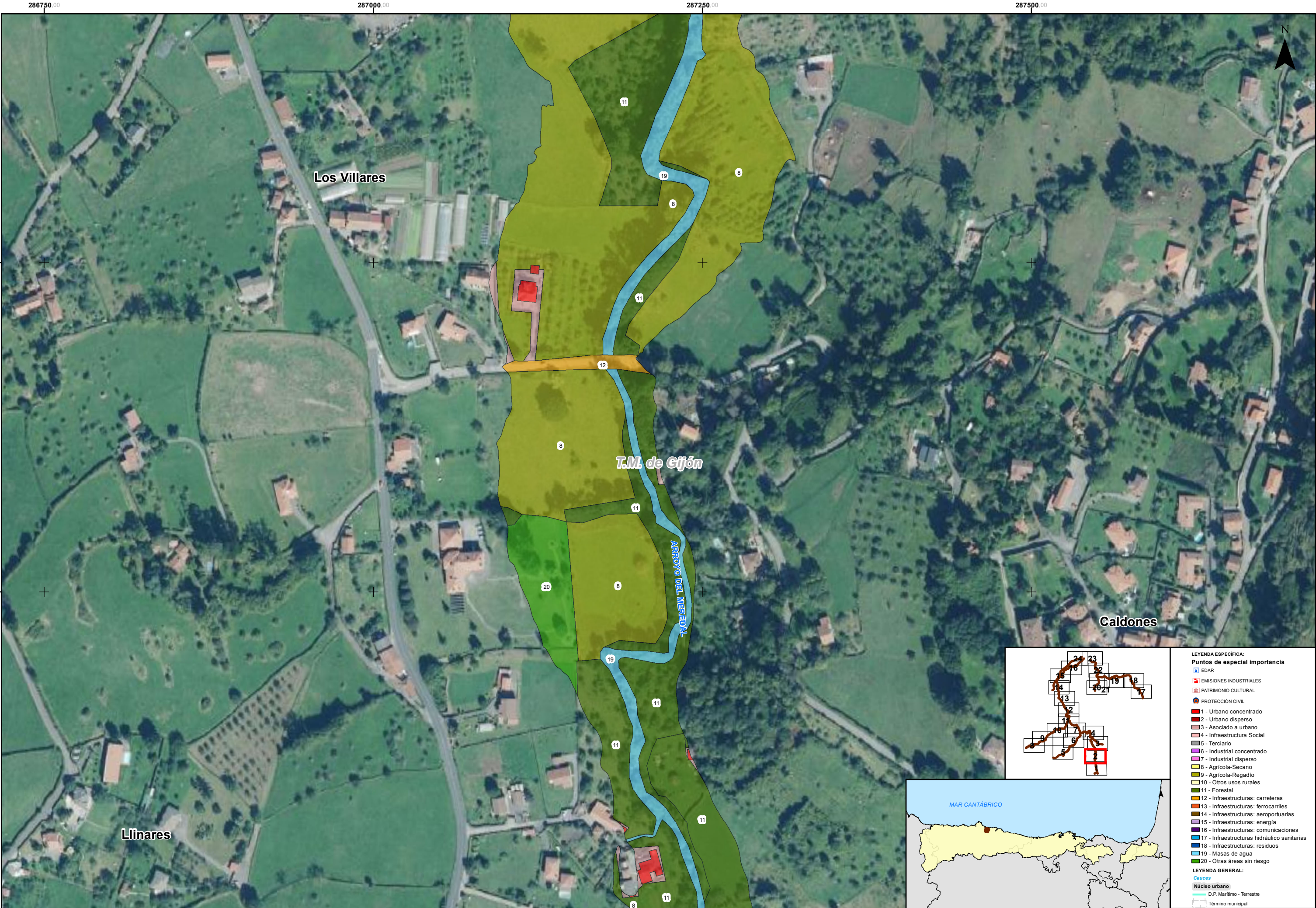


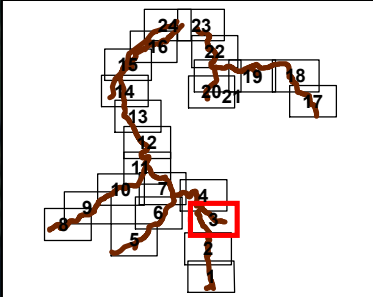
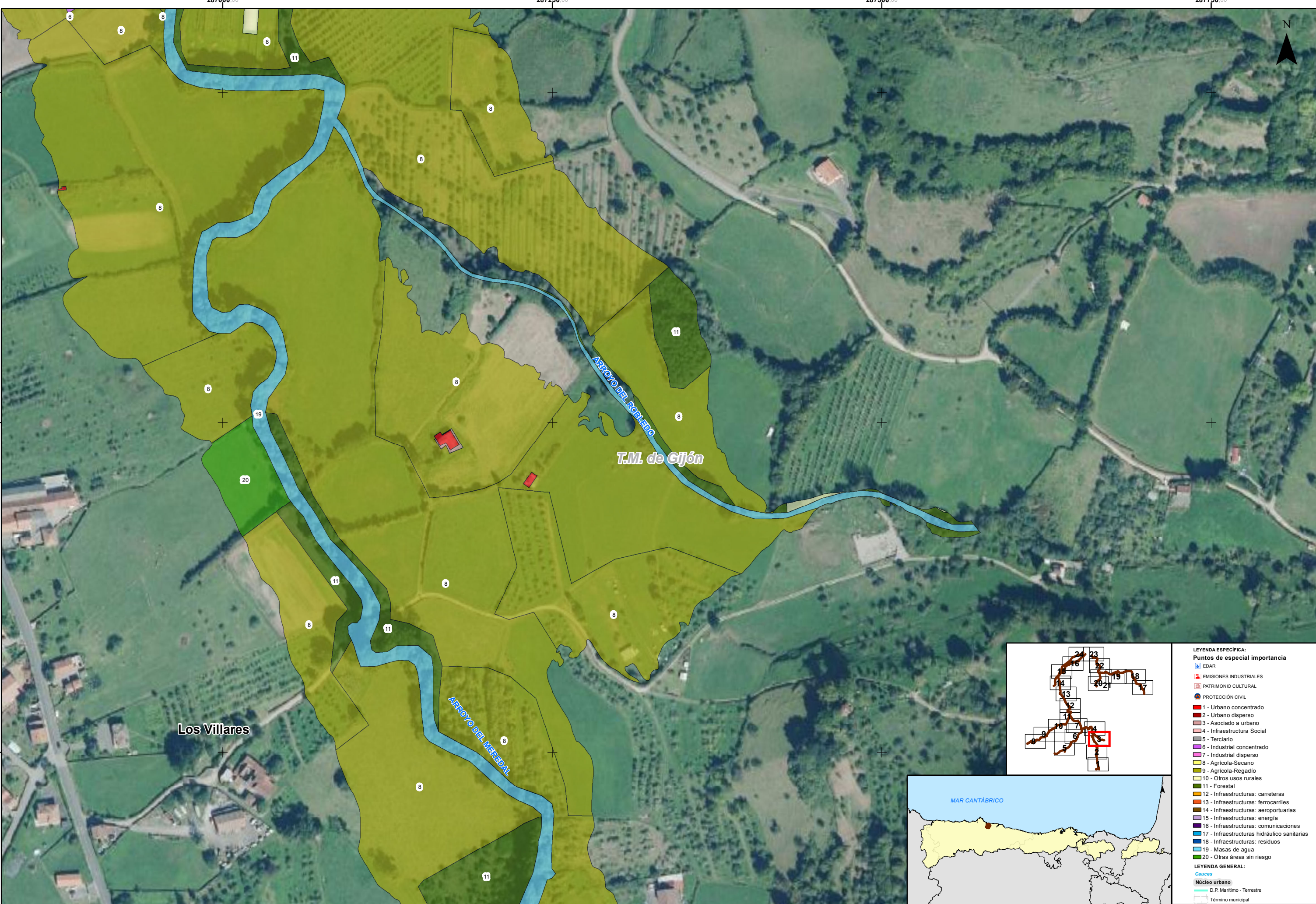
- LEYENDA ESPECÍFICA:**
- Puntos de especial importancia**
- EDAR
  - EMISIONES INDUSTRIALES
  - PATRIMONIO CULTURAL
  - PROTECCIÓN CIVIL
  - 1 - Urbano concentrado
  - 2 - Urbano disperso
  - 3 - Asociado a urbano
  - 4 - Infraestructura Social
  - 5 - Terciario
  - 6 - Industrial concentrado
  - 7 - Industrial disperso
  - 8 - Agrícola-Secano
  - 9 - Agrícola-Regadío
  - 10 - Otros usos rurales
  - 11 - Forestal
  - 12 - Infraestructuras: carreteras
  - 13 - Infraestructuras: ferrocarriles
  - 14 - Infraestructuras: aeroportuarias
  - 15 - Infraestructuras: energía
  - 16 - Infraestructuras: comunicaciones
  - 17 - Infraestructuras: hidráulico sanitarias
  - 18 - Infraestructuras: residuos
  - 19 - Masas de agua
  - 20 - Otras áreas sin riesgo
- LEYENDA GENERAL:**
- Cauces
  - Núcleo urbano
  - D.P. Marítimo - Terrestre
  - Término municipal





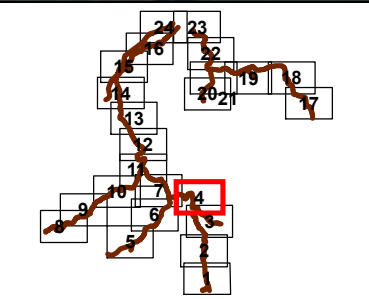
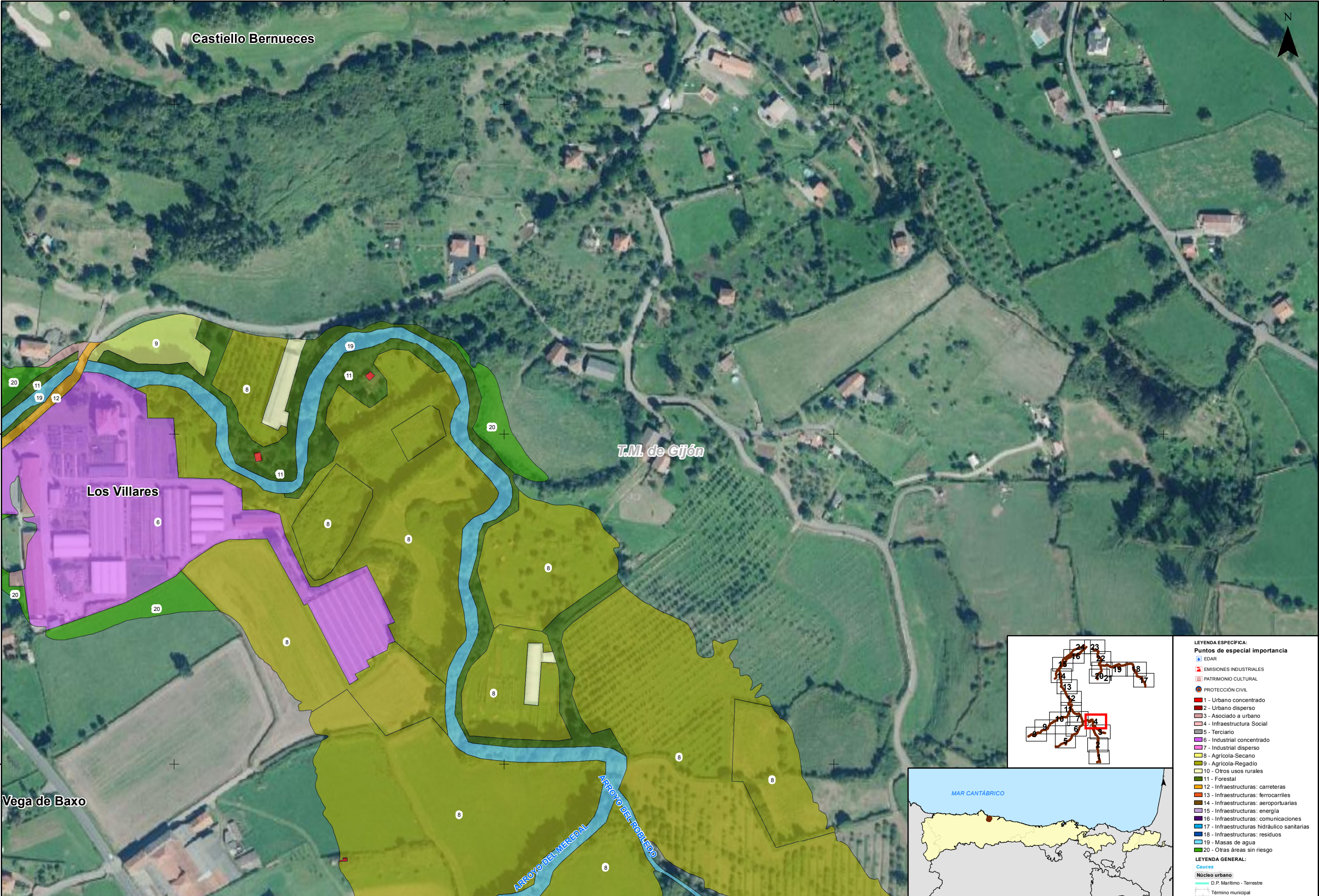
- LEYENDA ESPECÍFICA:**
- Puntos de especial importancia**
- EDAR
  - EMISIONES INDUSTRIALES
  - PATRIMONIO CULTURAL
  - PROTECCIÓN CIVIL
  - 1 - Urbano concentrado
  - 2 - Urbano disperso
  - 3 - Asociado a urbano
  - 4 - Infraestructura Social
  - 5 - Terciario
  - 6 - Industrial concentrado
  - 7 - Industrial disperso
  - 8 - Agrícola-Secano
  - 9 - Agrícola-Regadío
  - 10 - Otros usos rurales
  - 11 - Forestal
  - 12 - Infraestructuras: carreteras
  - 13 - Infraestructuras: ferrocarriles
  - 14 - Infraestructuras: aeroportuarias
  - 15 - Infraestructuras: energía
  - 16 - Infraestructuras: comunicaciones
  - 17 - Infraestructuras: hidráulico sanitarias
  - 18 - Infraestructuras: residuos
  - 19 - Masas de agua
  - 20 - Otras áreas sin riesgo
- LEYENDA GENERAL:**
- Cauces**
- Núcleo urbano
  - D.P. Marítimo - Terrestre
  - Término municipal





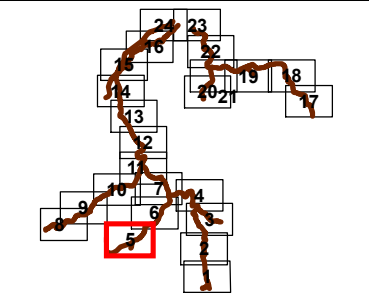
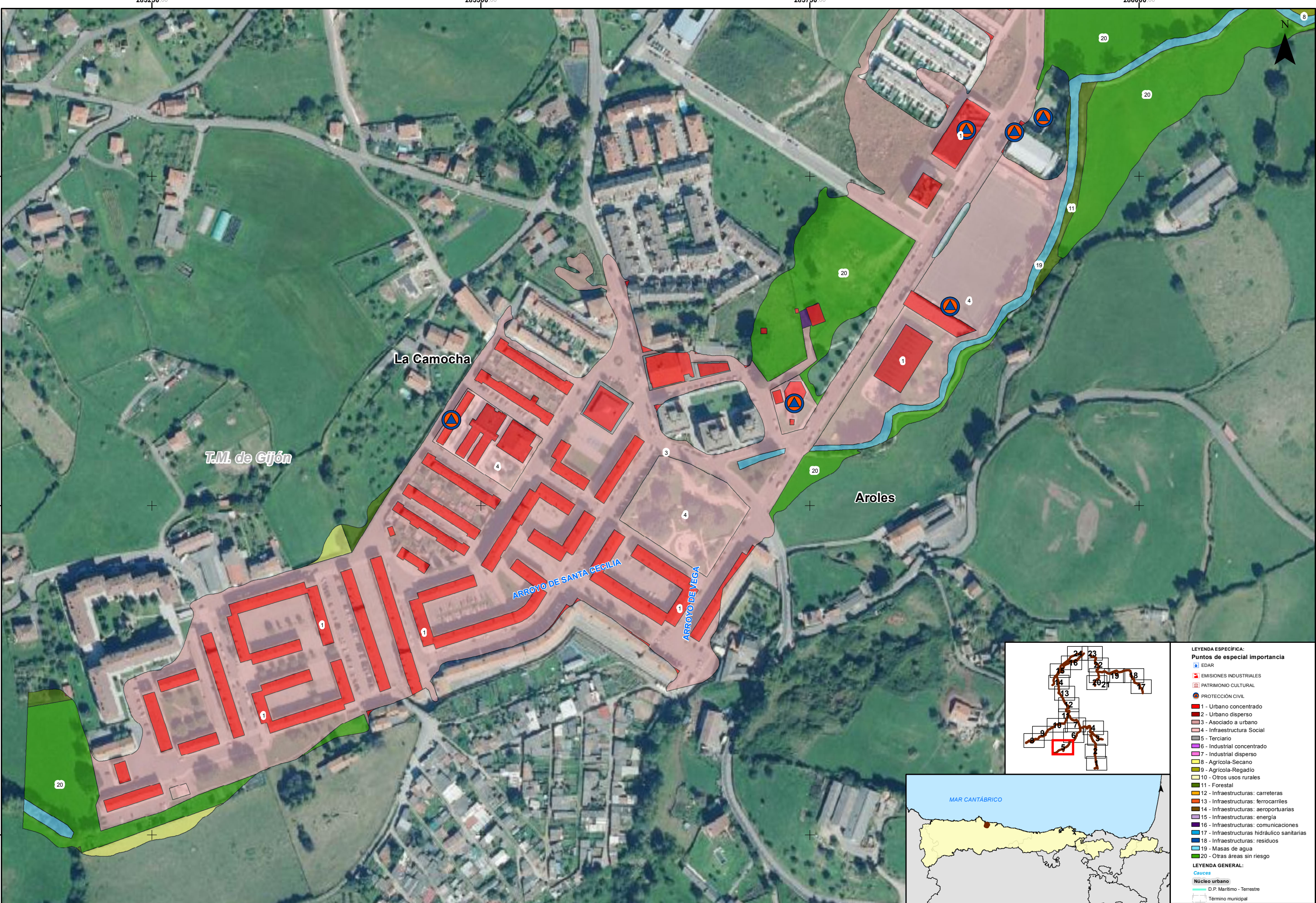
| LEYENDA ESPECÍFICA:            |  |
|--------------------------------|--|
| Puntos de especial importancia |  |
|                                | EDAR   |
|                                | EMISIONES INDUSTRIALES                       |
|                                | PATRIMONIO CULTURAL                          |
|                                | PROTECCIÓN CIVIL                             |
|                                | 1 - Urbano concentrado                       |
|                                | 2 - Urbano disperso                          |
|                                | 3 - Asociado a urbano                        |
|                                | 4 - Infraestructura Social                   |
|                                | 5 - Terciario                                |
|                                | 6 - Industrial concentrado                   |
|                                | 7 - Industrial disperso                      |
|                                | 8 - Agrícola-Secano                          |
|                                | 9 - Agrícola-Regadío                         |
|                                | 10 - Otros usos rurales                      |
|                                | 11 - Forestal                                |
|                                | 12 - Infraestructuras: carreteras            |
|                                | 13 - Infraestructuras: ferrocarriles         |
|                                | 14 - Infraestructuras: aeroportuarias        |
|                                | 15 - Infraestructuras: energía               |
|                                | 16 - Infraestructuras: comunicaciones        |
|                                | 17 - Infraestructuras: hidráulico sanitarios |
|                                | 18 - Infraestructuras: residuos              |
|                                | 19 - Masas de agua                           |
|                                | 20 - Otras áreas sin riesgo                  |
| LEYENDA GENERAL:               |  |
|                                | Cauces                                       |
|                                | Núcleo urbano                                |
|                                | D.P. Marítimo - Terrestre                    |
|                                | Término municipal                            |





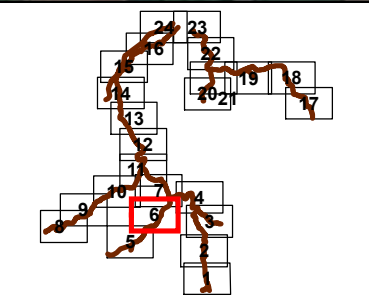
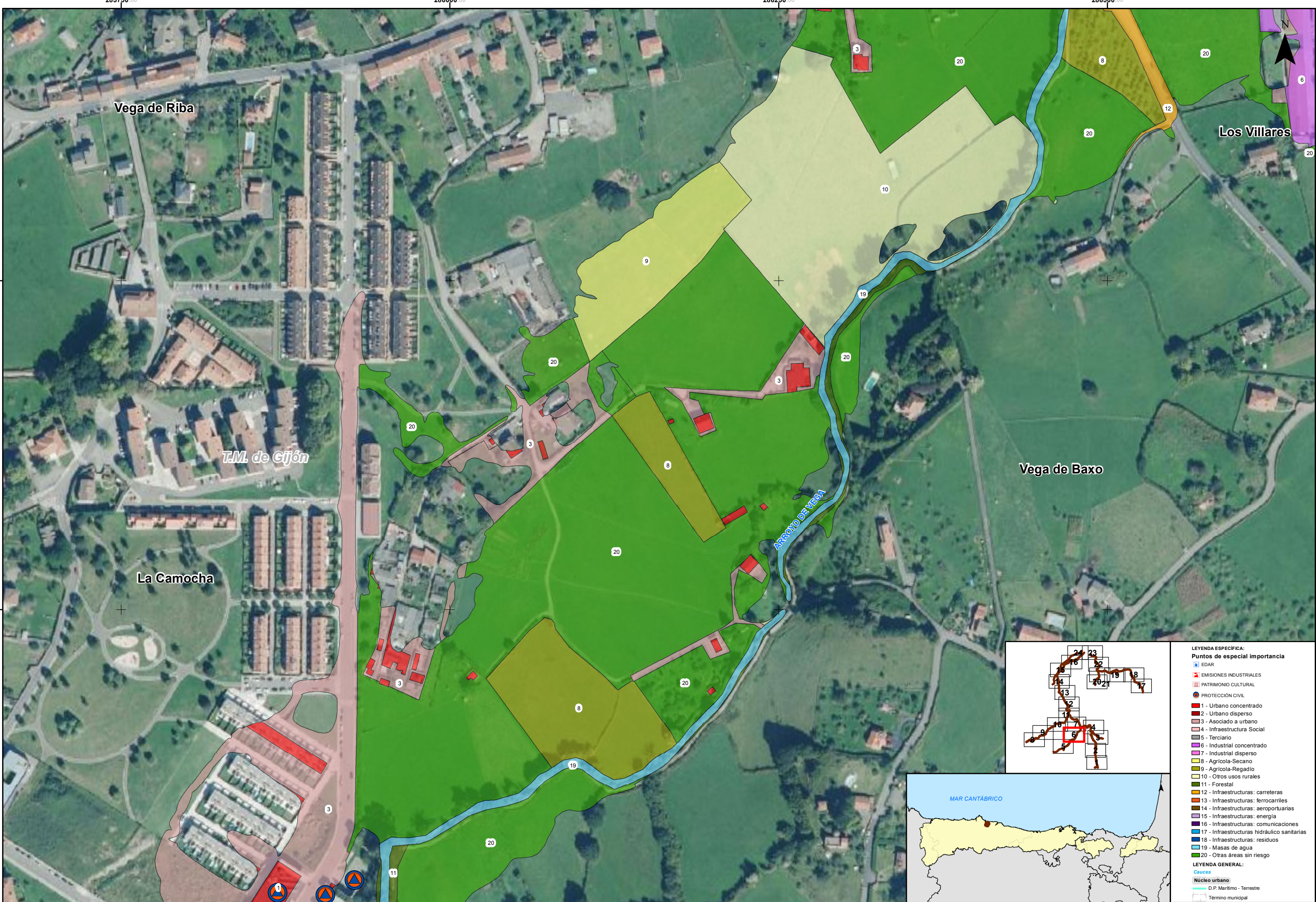
- LEYENDA ESPECÍFICA:**
- Puntos de especial importancia**
- EDAR
  - EMISIONES INDUSTRIALES
  - PATRIMONIO CULTURAL
  - PROTECCIÓN CIVIL
  - 1 - Urbano concentrado
  - 2 - Urbano disperso
  - 3 - Asociado a urbano
  - 4 - Infraestructura Social
  - 5 - Terciario
  - 6 - Industrial concentrado
  - 7 - Industrial disperso
  - 8 - Agrícola-Secano
  - 9 - Agrícola-Regadío
  - 10 - Otros usos rurales
  - 11 - Forestal
  - 12 - Infraestructuras: carreteras
  - 13 - Infraestructuras: ferrocarriles
  - 14 - Infraestructuras: aeroportuarias
  - 15 - Infraestructuras: energía
  - 16 - Infraestructuras: comunicaciones
  - 17 - Infraestructuras hidráulico sanitarias
  - 18 - Infraestructuras: residuos
  - 19 - Masas de agua
  - 20 - Otras áreas sin riesgo
- LEYENDA GENERAL:**
- Cauces**
- Núcleo urbano
  - D.P. Marítimo - Terrestre
  - Término municipal





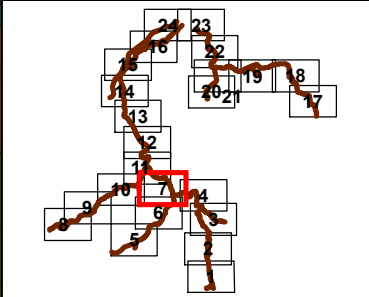
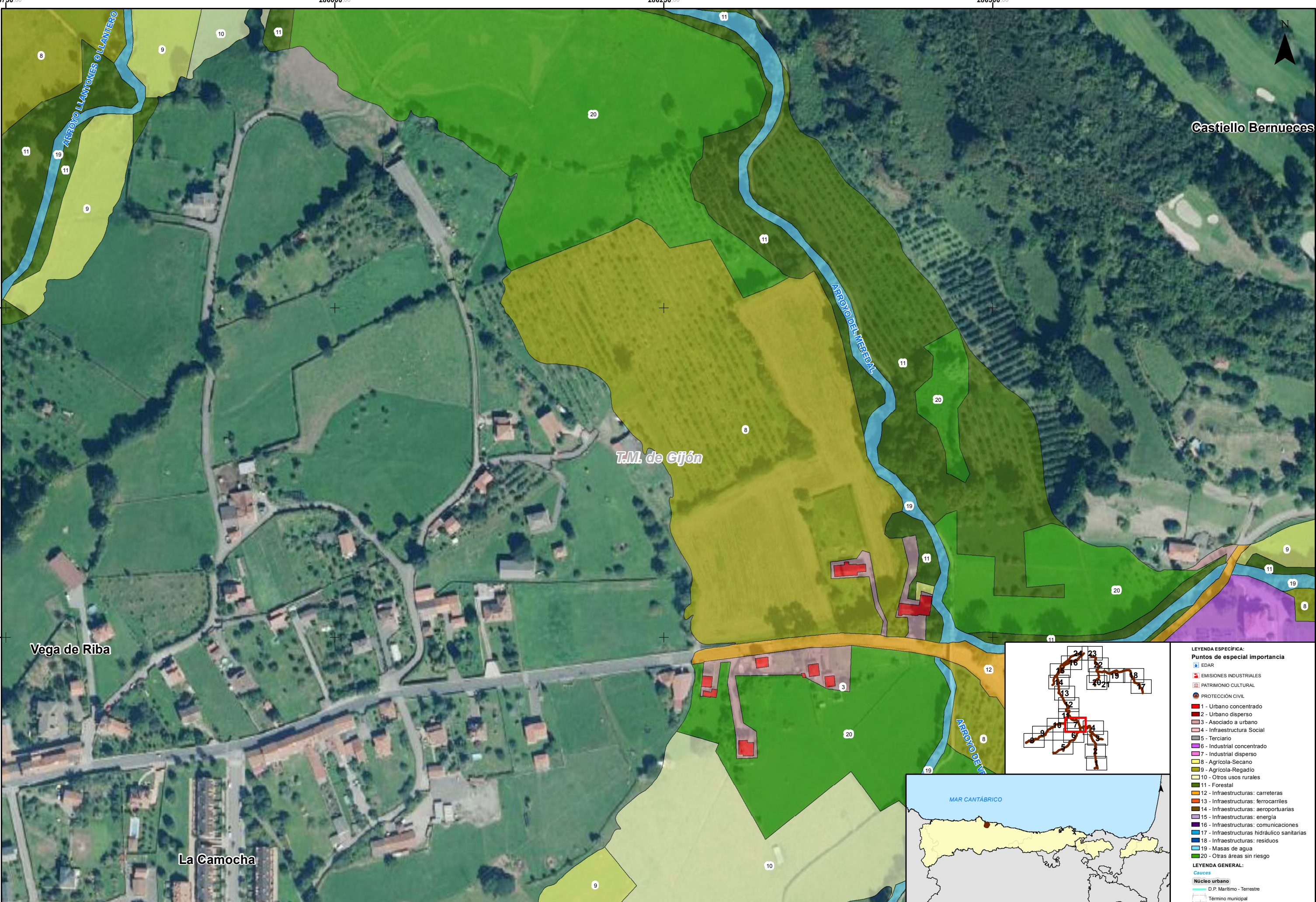
| LEYENDA ESPECÍFICA:            |  |
|--------------------------------|--|
| Puntos de especial importancia |  |
|                                | EDAR   |
|                                | EMISIONES INDUSTRIALES                       |
|                                | PATRIMONIO CULTURAL                          |
|                                | PROTECCIÓN CIVIL                             |
|                                | 1 - Urbano concentrado                       |
|                                | 2 - Urbano disperso                          |
|                                | 3 - Asociado a urbano                        |
|                                | 4 - Infraestructura Social                   |
|                                | 5 - Terciario                                |
|                                | 6 - Industrial concentrado                   |
|                                | 7 - Industrial disperso                      |
|                                | 8 - Agrícola-Secano                          |
|                                | 9 - Agrícola-Regadío                         |
|                                | 10 - Otros usos rurales                      |
|                                | 11 - Forestal                                |
|                                | 12 - Infraestructuras: carreteras            |
|                                | 13 - Infraestructuras: ferrocarriles         |
|                                | 14 - Infraestructuras: aeroportuarias        |
|                                | 15 - Infraestructuras: energía               |
|                                | 16 - Infraestructuras: comunicaciones        |
|                                | 17 - Infraestructuras: residuos              |
|                                | 18 - Infraestructuras: hidráulico sanitarias |
|                                | 19 - Masas de agua                           |
|                                | 20 - Otras áreas sin riesgo                  |
| LEYENDA GENERAL:               |  |
|                                | Cauces                                       |
|                                | Núcleo urbano                                |
|                                | D.P. Marítimo - Terrestre                    |
|                                | Término municipal                            |





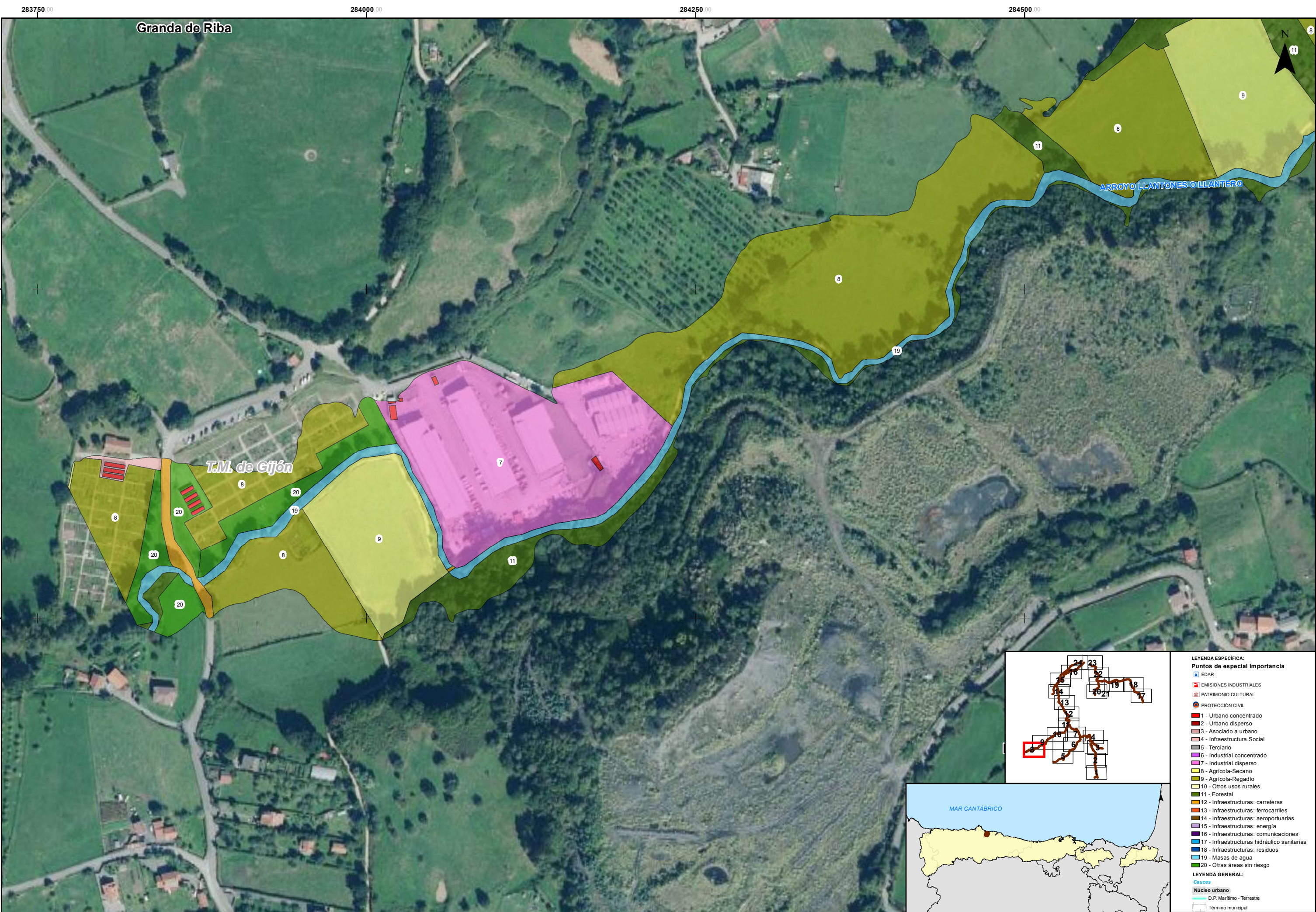
- LEYENDA ESPECÍFICA:**
- Puntos de especial importancia**
- EDAR
  - EMISIONES INDUSTRIALES
  - PATRIMONIO CULTURAL
  - PROTECCIÓN CIVIL
  - 1 - Urbano concentrado
  - 2 - Urbano disperso
  - 3 - Asociado a urbano
  - 4 - Infraestructura Social
  - 5 - Terciario
  - 6 - Industrial concentrado
  - 7 - Industrial disperso
  - 8 - Agrícola-Secano
  - 9 - Agrícola-Regadío
  - 10 - Otros usos rurales
  - 11 - Forestal
  - 12 - Infraestructuras: carreteras
  - 13 - Infraestructuras: ferrocarriles
  - 14 - Infraestructuras: aeroportuarias
  - 15 - Infraestructuras: energía
  - 16 - Infraestructuras: comunicaciones
  - 17 - Infraestructuras: hidráulicas sanitarias
  - 18 - Infraestructuras: residuos
  - 19 - Masas de agua
  - 20 - Otras áreas sin riesgo
- LEYENDA GENERAL:**
- Cauces
  - Núcleo urbano
  - D.P. Marítimo - Terrestre
  - Término municipal





- LEYENDA ESPECÍFICA:**
- Puntos de especial importancia**
- EDAR
  - EMISIONES INDUSTRIALES
  - PATRIMONIO CULTURAL
  - PROTECCIÓN CIVIL
  - 1 - Urbano concentrado
  - 2 - Urbano disperso
  - 3 - Asociado a urbano
  - 4 - Infraestructura Social
  - 5 - Terciario
  - 6 - Industrial concentrado
  - 7 - Industrial disperso
  - 8 - Agrícola-Secano
  - 9 - Agrícola-Regadío
  - 10 - Otros usos rurales
  - 11 - Forestal
  - 12 - Infraestructuras: carreteras
  - 13 - Infraestructuras: ferrocarriles
  - 14 - Infraestructuras: aeroportuarias
  - 15 - Infraestructuras: energía
  - 16 - Infraestructuras: comunicaciones
  - 17 - Infraestructuras: hidráulico sanitarios
  - 18 - Infraestructuras: residuos
  - 19 - Masas de agua
  - 20 - Otras áreas sin riesgo
- LEYENDA GENERAL:**
- Cauces**
- Núcleo urbano
  - D.P. Marítimo - Terrestre
  - Término municipal

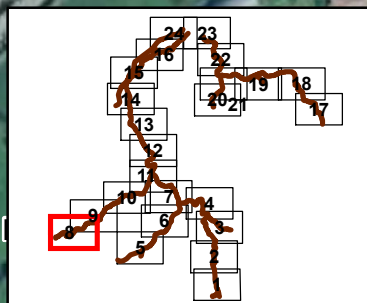




Granda de Riba

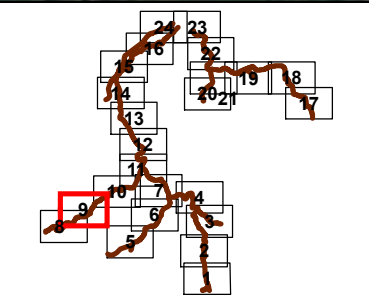
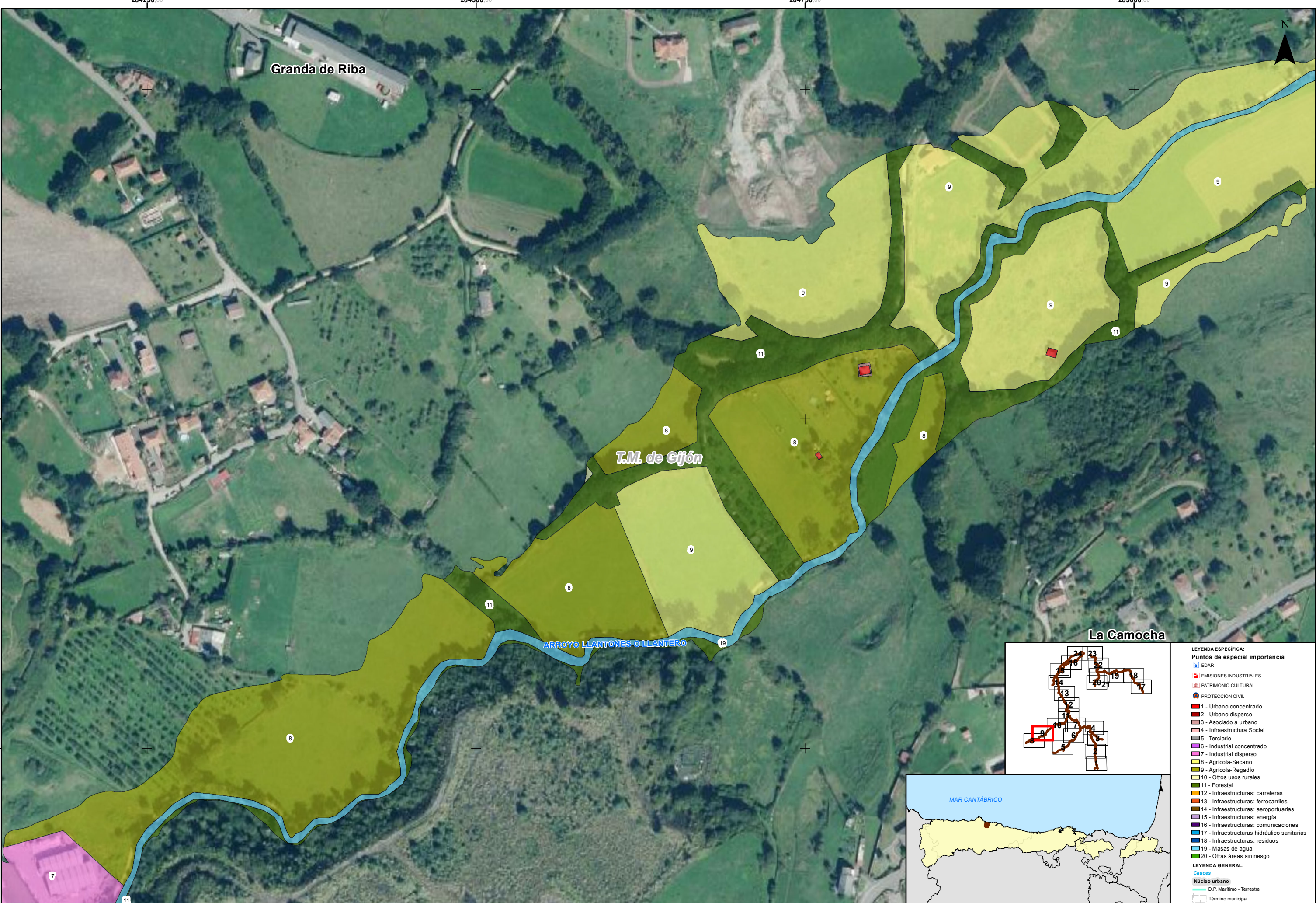
T.M. de Gijón

ARROYO LLANTONES O LLANTERO



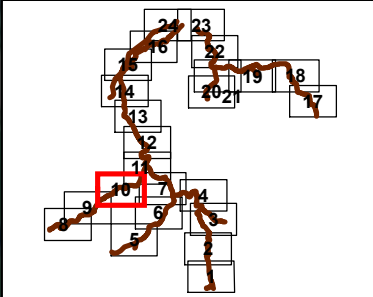
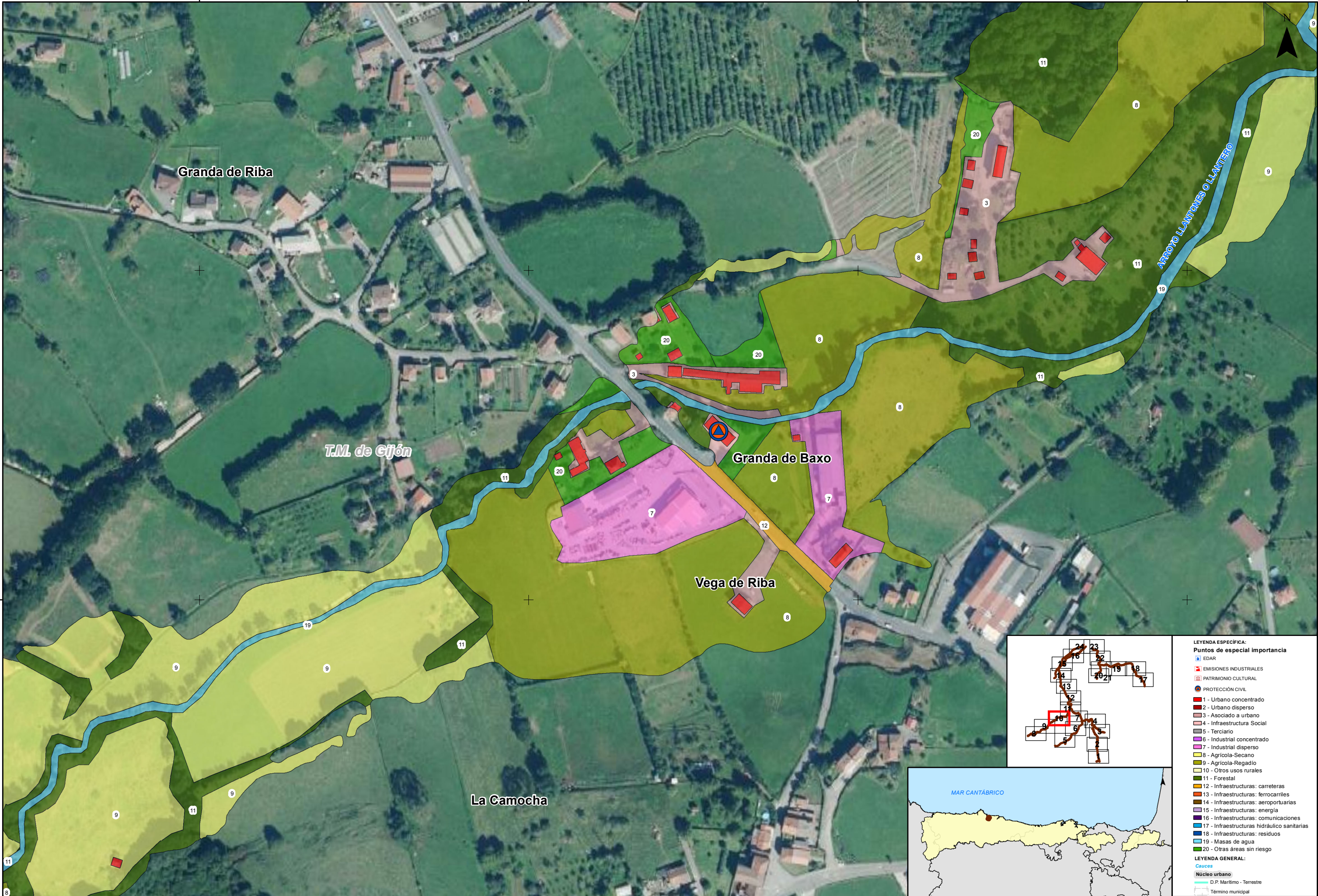
| LEYENDA ESPECÍFICA:                          |  |
|--|--|
| Puntos de especial importancia               |  |
| EDAR   |  |
| EMISIONES INDUSTRIALES                       |  |
| PATRIMONIO CULTURAL                          |  |
| PROTECCIÓN CIVIL                             |  |
| 1 - Urbano concentrado                       |  |
| 2 - Urbano disperso                          |  |
| 3 - Asociado a urbano                        |  |
| 4 - Infraestructura Social                   |  |
| 5 - Terciario                                |  |
| 6 - Industrial concentrado                   |  |
| 7 - Industrial disperso                      |  |
| 8 - Agrícola-Secano                          |  |
| 9 - Agrícola-Regadío                         |  |
| 10 - Otros usos rurales                      |  |
| 11 - Forestal                                |  |
| 12 - Infraestructuras: carreteras            |  |
| 13 - Infraestructuras: ferrocarriles         |  |
| 14 - Infraestructuras: aeroportuarias        |  |
| 15 - Infraestructuras: energía               |  |
| 16 - Infraestructuras: comunicaciones        |  |
| 17 - Infraestructuras: hidráulico sanitarios |  |
| 18 - Infraestructuras: residuos              |  |
| 19 - Masas de agua                           |  |
| 20 - Otras áreas sin riesgo                  |  |
| LEYENDA GENERAL:                             |  |
| Cauces                                       |  |
| Núcleo urbano                                |  |
| D.P. Marítimo - Terrestre                    |  |
| Término municipal                            |  |





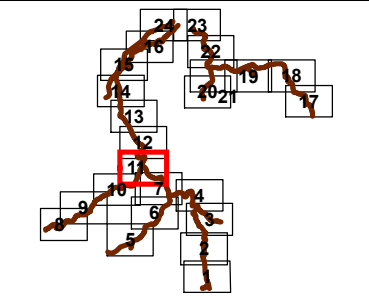
- LEYENDA ESPECÍFICA:**
- Puntos de especial importancia**
- EDAR
  - EMISIONES INDUSTRIALES
  - PATRIMONIO CULTURAL
  - PROTECCIÓN CIVIL
  - 1 - Urbano concentrado
  - 2 - Urbano disperso
  - 3 - Asociado a urbano
  - 4 - Infraestructura Social
  - 5 - Terciario
  - 6 - Industrial concentrado
  - 7 - Industrial disperso
  - 8 - Agrícola-Secano
  - 9 - Agrícola-Regadío
  - 10 - Otros usos rurales
  - 11 - Forestal
  - 12 - Infraestructuras: carreteras
  - 13 - Infraestructuras: ferrocarriles
  - 14 - Infraestructuras: aeroportuarias
  - 15 - Infraestructuras: energía
  - 16 - Infraestructuras: comunicaciones
  - 17 - Infraestructuras: hidráulico sanitarios
  - 18 - Infraestructuras: residuos
  - 19 - Masas de agua
  - 20 - Otras áreas sin riesgo
- LEYENDA GENERAL:**
- Cauces**
- Núcleo urbano
  - D.P. Marítimo - Terrestre
  - Término municipal





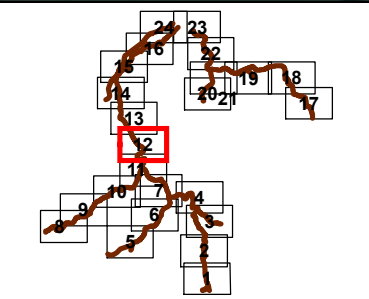
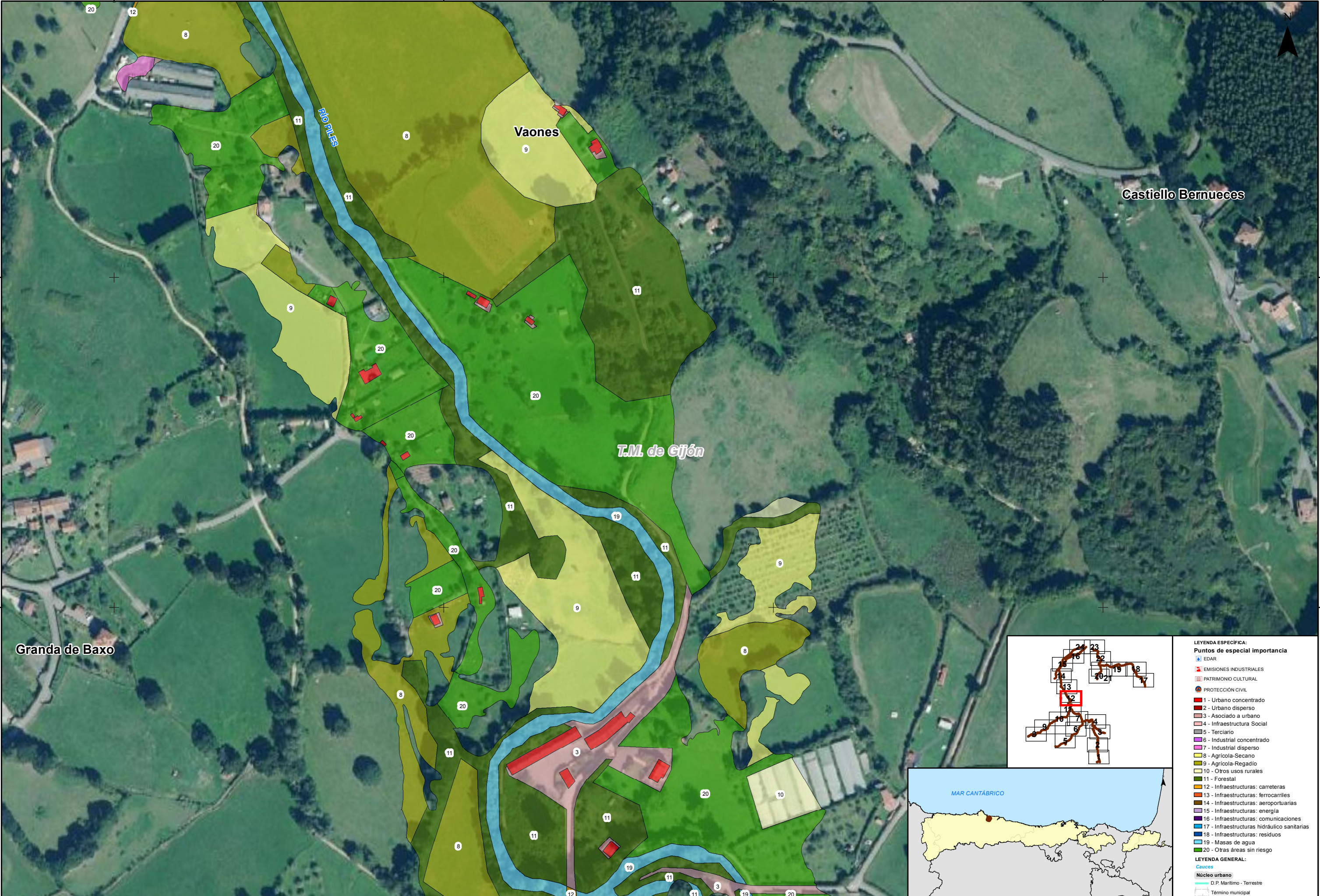
|                                       |  |
|---------------------------------------|--|
| <b>LEYENDA ESPECÍFICA:</b>            |  |
| <b>Puntos de especial importancia</b> |  |
|                                       | EDAR   |
|                                       | EMISIONES INDUSTRIALES                       |
|                                       | PATRIMONIO CULTURAL                          |
|                                       | PROTECCIÓN CIVIL                             |
|                                       | 1 - Urbano concentrado                       |
|                                       | 2 - Urbano disperso                          |
|                                       | 3 - Asociado a urbano                        |
|                                       | 4 - Infraestructura Social                   |
|                                       | 5 - Terciario                                |
|                                       | 6 - Industrial concentrado                   |
|                                       | 7 - Industrial disperso                      |
|                                       | 8 - Agrícola-Secano                          |
|                                       | 9 - Agrícola-Regadío                         |
|                                       | 10 - Otros usos rurales                      |
|                                       | 11 - Forestal                                |
|                                       | 12 - Infraestructuras: carreteras            |
|                                       | 13 - Infraestructuras: ferrocarriles         |
|                                       | 14 - Infraestructuras: aeroportuarias        |
|                                       | 15 - Infraestructuras: energía               |
|                                       | 16 - Infraestructuras: comunicaciones        |
|                                       | 17 - Infraestructuras: residuos              |
|                                       | 18 - Infraestructuras: hidráulico sanitarios |
|                                       | 19 - Masas de agua                           |
|                                       | 20 - Otras áreas sin riesgo                  |
| <b>LEYENDA GENERAL:</b>               |  |
| <b>Cauces</b>                         |  |
|                                       | Núcleo urbano                                |
|                                       | D.P. Marítimo - Terrestre                    |
|                                       | Término municipal                            |





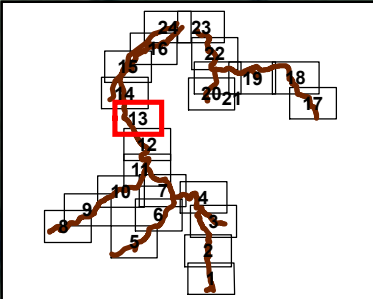
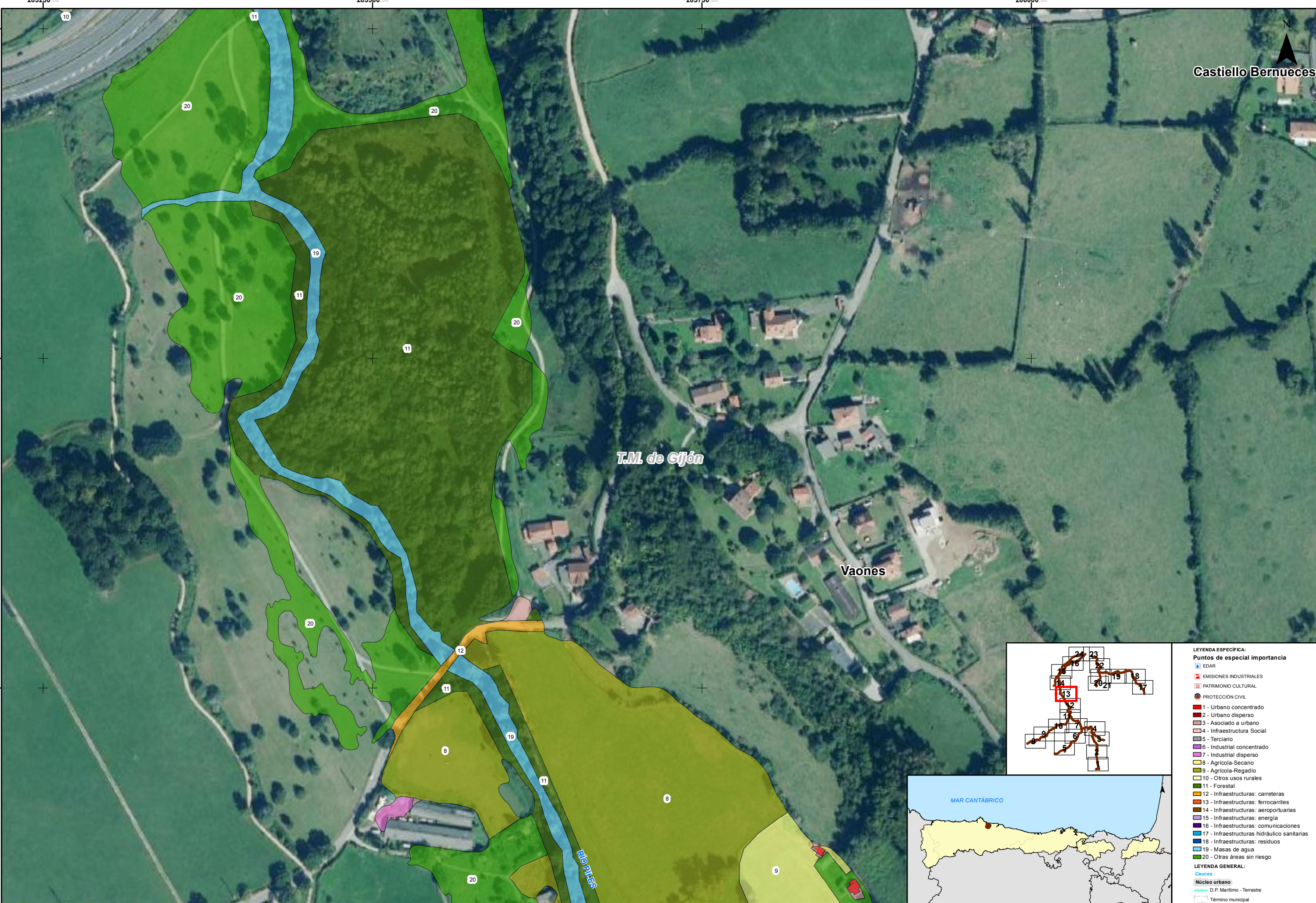
- LEYENDA ESPECÍFICA:**
- Puntos de especial importancia**
- EDAR
  - EMISIONES INDUSTRIALES
  - PATRIMONIO CULTURAL
  - PROTECCIÓN CIVIL
- 1 - Urbano concentrado**  
**2 - Urbano disperso**  
**3 - Asociado a urbano**  
**4 - Infraestructura Social**  
**5 - Terciario**  
**6 - Industrial concentrado**  
**7 - Industrial disperso**  
**8 - Agrícola-Secano**  
**9 - Agrícola-Regadío**  
**10 - Otros usos rurales**  
**11 - Forestal**  
**12 - Infraestructuras: carreteras**  
**13 - Infraestructuras: ferrocarriles**  
**14 - Infraestructuras: aeroportuarias**  
**15 - Infraestructuras: energía**  
**16 - Infraestructuras: comunicaciones**  
**17 - Infraestructuras: hidráulico sanitarias**  
**18 - Infraestructuras: residuos**  
**19 - Masas de agua**  
**20 - Otras áreas sin riesgo**
- LEYENDA GENERAL:**
- Cauces**
- Núcleo urbano
  - D.P. Marítimo - Terrestre
  - Término municipal





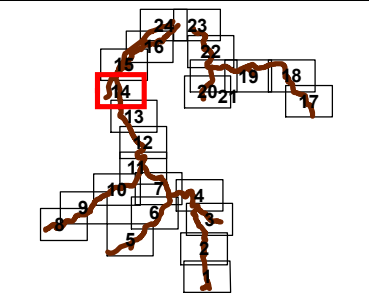
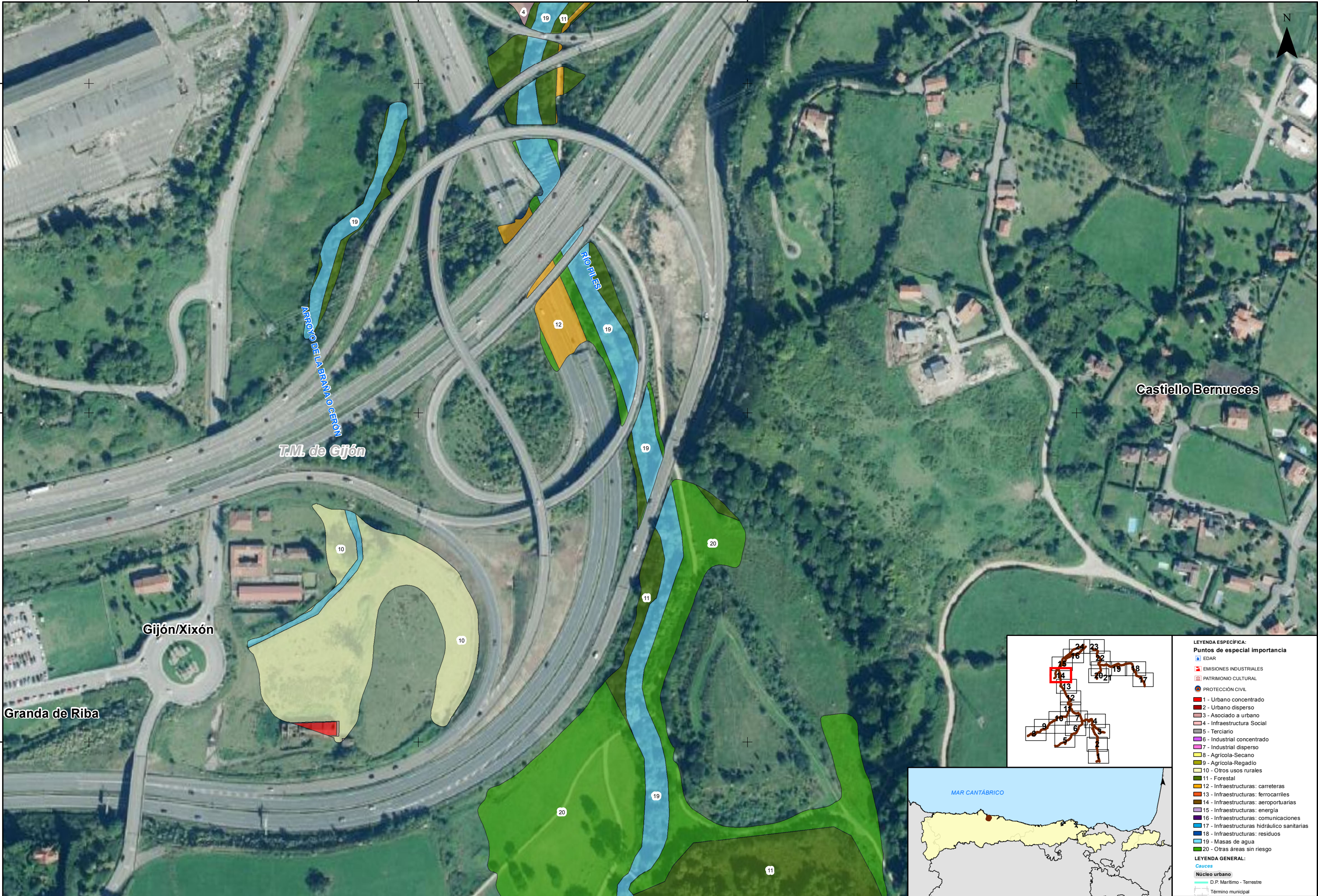
- LEYENDA ESPECÍFICA:**
- Puntos de especial importancia**
- EDAR
  - EMISIONES INDUSTRIALES
  - PATRIMONIO CULTURAL
  - PROTECCIÓN CIVIL
- 1 - Urbano concentrado
  - 2 - Urbano disperso
  - 3 - Asociado a urbano
  - 4 - Infraestructura Social
  - 5 - Terciario
  - 6 - Industrial concentrado
  - 7 - Industrial disperso
  - 8 - Agrícola-Secano
  - 9 - Agrícola-Regadío
  - 10 - Otros usos rurales
  - 11 - Forestal
  - 12 - Infraestructuras: carreteras
  - 13 - Infraestructuras: ferrocarriles
  - 14 - Infraestructuras: aeroportuarias
  - 15 - Infraestructuras: energía
  - 16 - Infraestructuras: comunicaciones
  - 17 - Infraestructuras: hidráulico sanitarias
  - 18 - Infraestructuras: residuos
  - 19 - Masas de agua
  - 20 - Otras áreas sin riesgo
- LEYENDA GENERAL:**
- Cauces**
- Núcleo urbano
  - D.P. Marítimo - Terrestre
  - Término municipal





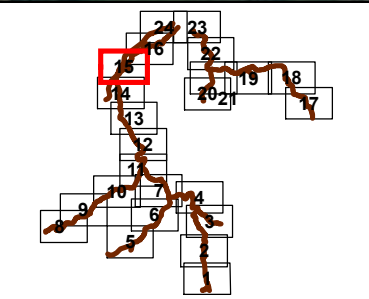
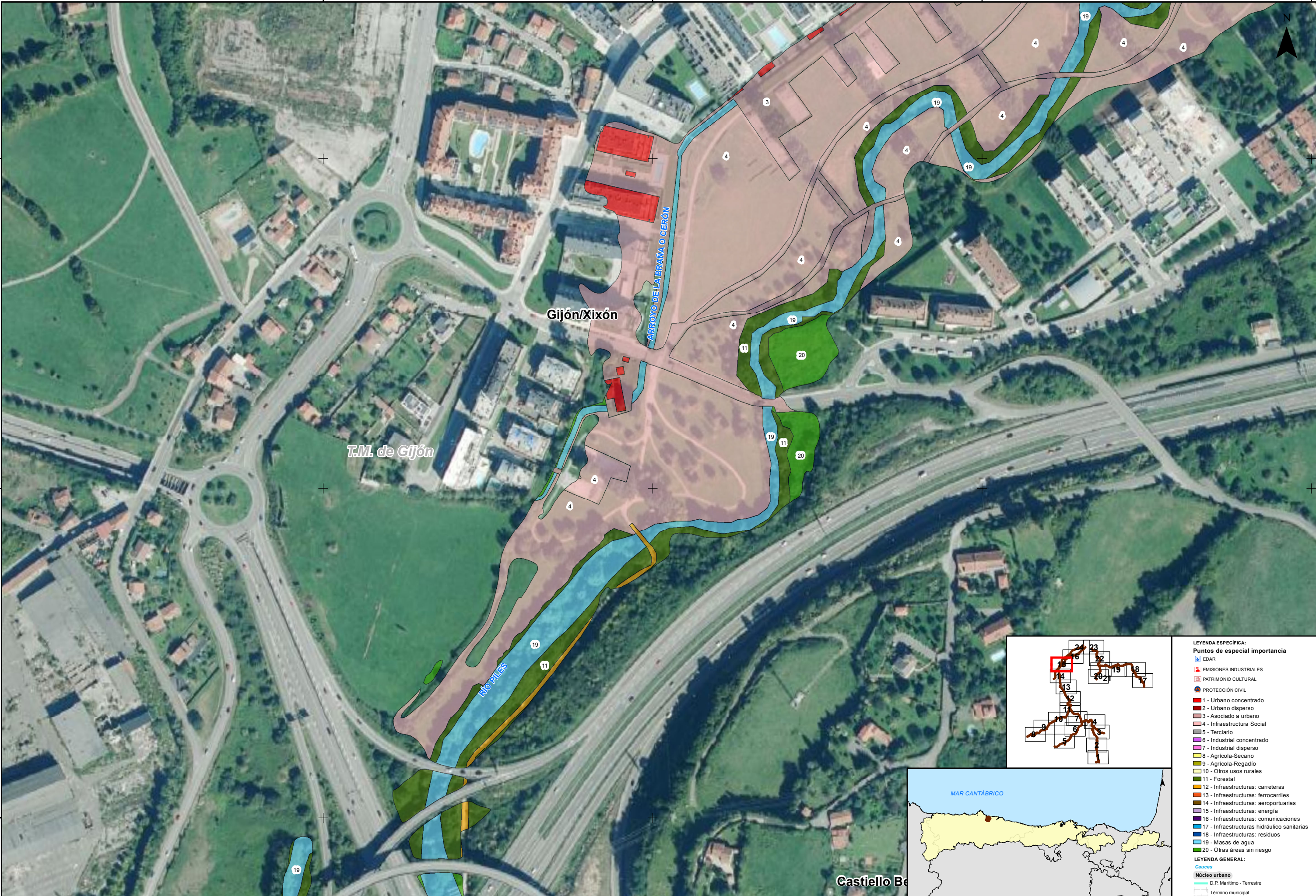
- LEYENDA ESPECÍFICA:**
- Puntos de especial importancia**
- EDAR
  - EMISIONES INDUSTRIALES
  - PATRIMONIO CULTURAL
  - PROTECCIÓN CIVIL
- 1 - Urbano concentrado**  
**2 - Urbano disperso**  
**3 - Asociado a urbano**  
**4 - Infraestructura Social**  
**5 - Terciario**  
**6 - Industrial concentrado**  
**7 - Industrial disperso**  
**8 - Agrícola-Secano**  
**9 - Agrícola-Regadío**  
**10 - Otros usos rurales**  
**11 - Forestal**  
**12 - Infraestructuras: carreteras**  
**13 - Infraestructuras: ferrocarriles**  
**14 - Infraestructuras: aeroportuarias**  
**15 - Infraestructuras: energía**  
**16 - Infraestructuras: comunicaciones**  
**17 - Infraestructuras hidráulico sanitarias**  
**18 - Infraestructuras: residuos**  
**19 - Masas de agua**  
**20 - Otras áreas sin riesgo**
- LEYENDA GENERAL:**
- Cauces**
- Núcleo urbano
  - D.P. Marítimo - Terrestre
  - Término municipal





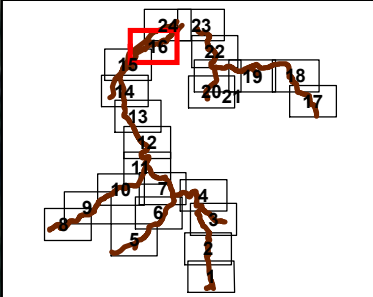
- LEYENDA ESPECÍFICA:**
- Puntos de especial importancia**
- EDAR
  - EMISIONES INDUSTRIALES
  - PATRIMONIO CULTURAL
  - PROTECCIÓN CIVIL
  - 1 - Urbano concentrado
  - 2 - Urbano disperso
  - 3 - Asociado a urbano
  - 4 - Infraestructura Social
  - 5 - Terciario
  - 6 - Industrial concentrado
  - 7 - Industrial disperso
  - 8 - Agrícola-Secano
  - 9 - Agrícola-Regadío
  - 10 - Otros usos rurales
  - 11 - Forestal
  - 12 - Infraestructuras: carreteras
  - 13 - Infraestructuras: ferrocarriles
  - 14 - Infraestructuras: aeroportuarias
  - 15 - Infraestructuras: energía
  - 16 - Infraestructuras: comunicaciones
  - 17 - Infraestructuras hidráulico sanitarias
  - 18 - Infraestructuras: residuos
  - 19 - Masas de agua
  - 20 - Otras áreas sin riesgo
- LEYENDA GENERAL:**
- Cauces**
- Núcleo urbano
  - D.P. Marítimo - Terrestre
  - Término municipal





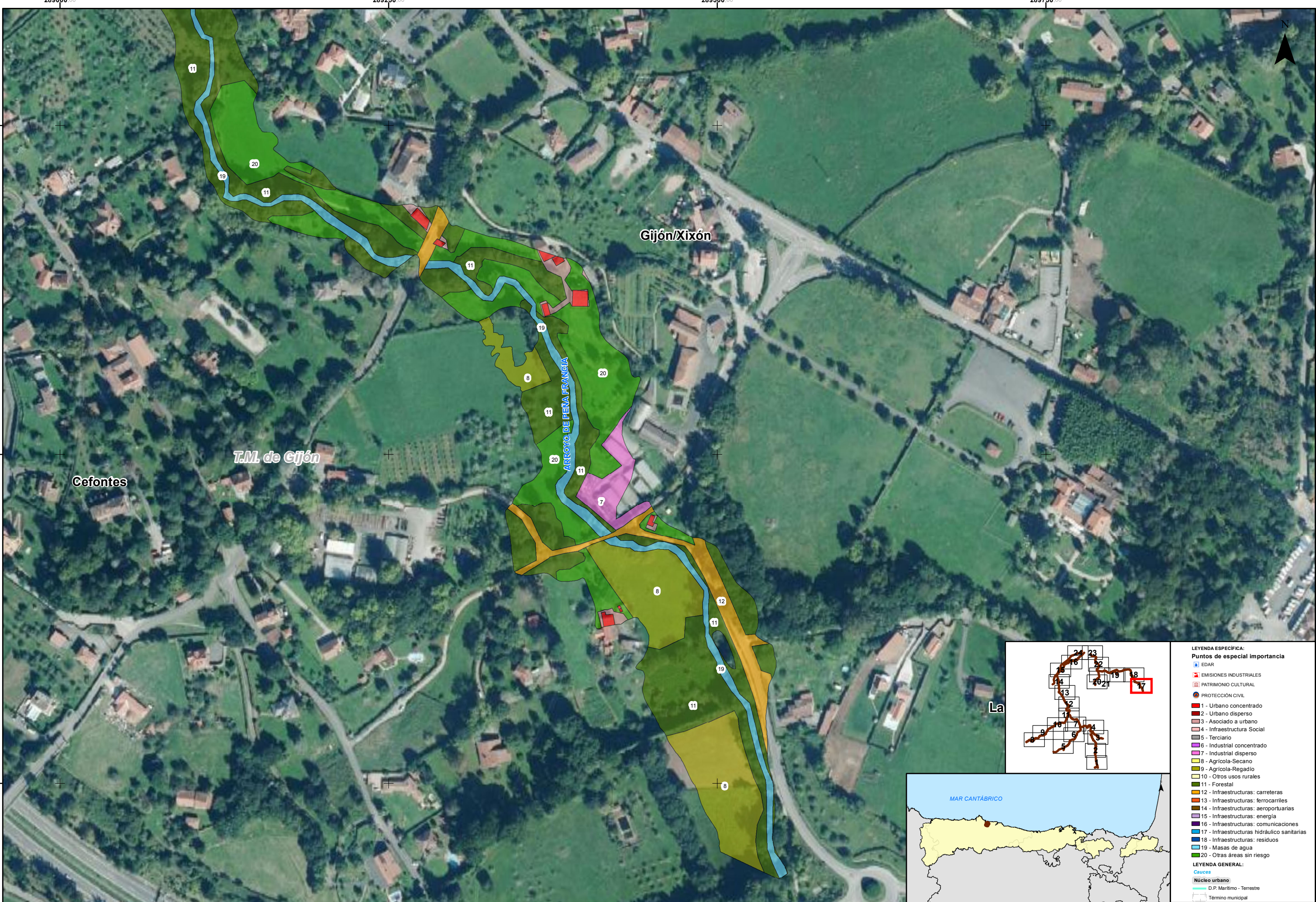
- LEYENDA ESPECÍFICA:**
- Puntos de especial importancia**
- EDAR
  - EMISIONES INDUSTRIALES
  - PATRIMONIO CULTURAL
  - PROTECCIÓN CIVIL
  - 1 - Urbano concentrado
  - 2 - Urbano disperso
  - 3 - Asociado a urbano
  - 4 - Infraestructura Social
  - 5 - Terciario
  - 6 - Industrial concentrado
  - 7 - Industrial disperso
  - 8 - Agrícola-Secano
  - 9 - Agrícola-Regadío
  - 10 - Otros usos rurales
  - 11 - Forestal
  - 12 - Infraestructuras: carreteras
  - 13 - Infraestructuras: ferrocarriles
  - 14 - Infraestructuras: aeroportuarias
  - 15 - Infraestructuras: energía
  - 16 - Infraestructuras: comunicaciones
  - 17 - Infraestructuras hidráulico-sanitarias
  - 18 - Infraestructuras: residuos
  - 19 - Masas de agua
  - 20 - Otras áreas sin riesgo
- LEYENDA GENERAL:**
- Cauces**
- Núcleo urbano
  - D.P. Marítimo - Terrestre
  - Término municipal



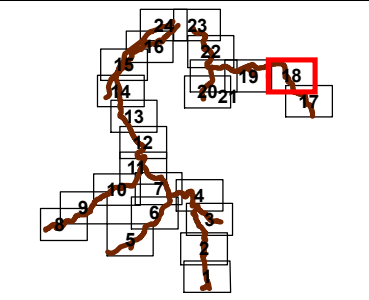
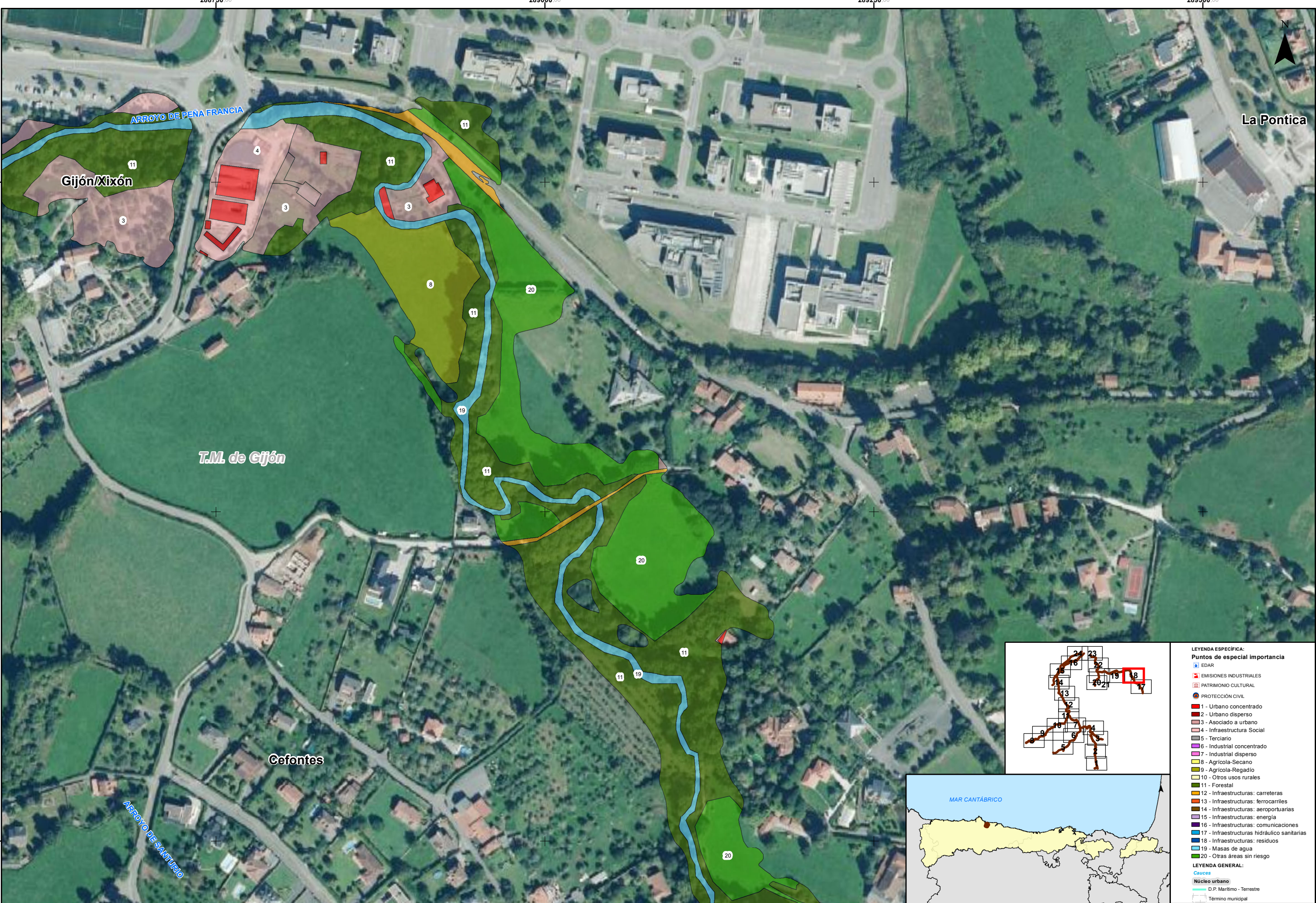


| LEYENDA ESPECÍFICA:            |  |
|--------------------------------|--|
| Puntos de especial importancia |  |
|                                | EDAR   |
|                                | EMISIONES INDUSTRIALES                       |
|                                | PATRIMONIO CULTURAL                          |
|                                | PROTECCIÓN CIVIL                             |
|                                | 1 - Urbano concentrado                       |
|                                | 2 - Urbano disperso                          |
|                                | 3 - Asociado a urbano                        |
|                                | 4 - Infraestructura Social                   |
|                                | 5 - Terciario                                |
|                                | 6 - Industrial concentrado                   |
|                                | 7 - Industrial disperso                      |
|                                | 8 - Agrícola-Secano                          |
|                                | 9 - Agrícola-Regadío                         |
|                                | 10 - Otros usos rurales                      |
|                                | 11 - Forestal                                |
|                                | 12 - Infraestructuras: carreteras            |
|                                | 13 - Infraestructuras: ferrocarriles         |
|                                | 14 - Infraestructuras: aeroportuarias        |
|                                | 15 - Infraestructuras: energía               |
|                                | 16 - Infraestructuras: comunicaciones        |
|                                | 17 - Infraestructuras: hidráulico sanitarias |
|                                | 18 - Infraestructuras: residuos              |
|                                | 19 - Masas de agua                           |
|                                | 20 - Otras áreas sin riesgo                  |
| LEYENDA GENERAL:               |  |
|                                | Cauces                                       |
|                                | Núcleo urbano                                |
|                                | D.P. Marítimo - Terrestre                    |
|                                | Término municipal                            |



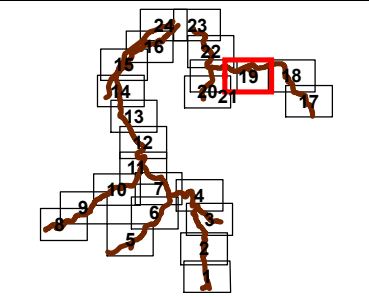
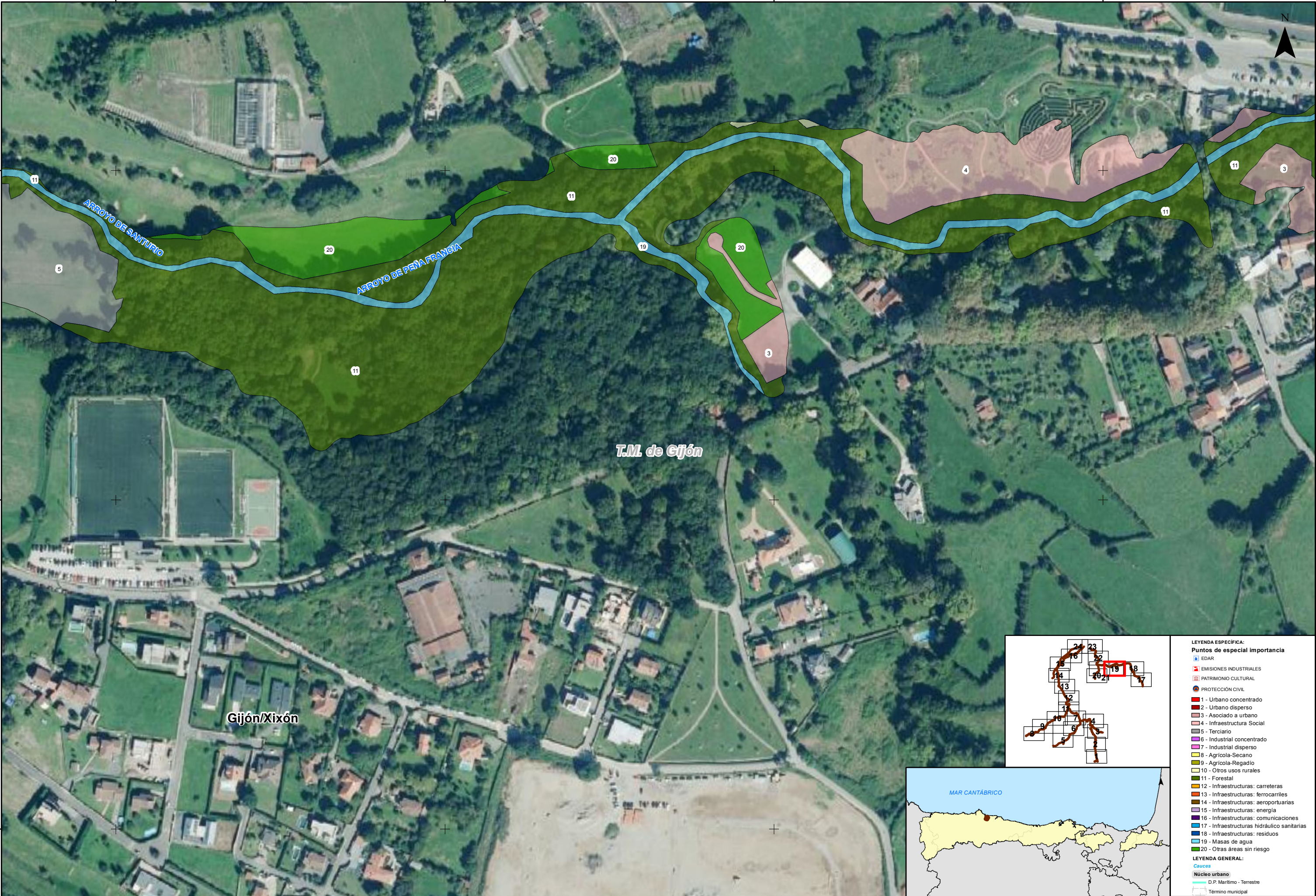






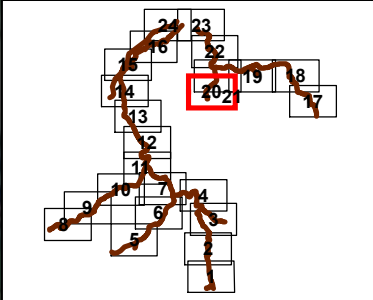
- LEYENDA ESPECÍFICA:**
- Puntos de especial importancia**
- EDAR
  - EMISIONES INDUSTRIALES
  - PATRIMONIO CULTURAL
  - PROTECCIÓN CIVIL
  - 1 - Urbano concentrado
  - 2 - Urbano disperso
  - 3 - Asociado a urbano
  - 4 - Infraestructura Social
  - 5 - Terciario
  - 6 - Industrial concentrado
  - 7 - Industrial disperso
  - 8 - Agrícola-Secano
  - 9 - Agrícola-Regadío
  - 10 - Otros usos rurales
  - 11 - Forestal
  - 12 - Infraestructuras: carreteras
  - 13 - Infraestructuras: ferrocarriles
  - 14 - Infraestructuras: aeroportuarias
  - 15 - Infraestructuras: energía
  - 16 - Infraestructuras: comunicaciones
  - 17 - Infraestructuras: hidráulico sanitarias
  - 18 - Infraestructuras: residuos
  - 19 - Masas de agua
  - 20 - Otras áreas sin riesgo
- LEYENDA GENERAL:**
- Cauces**
- Núcleo urbano
  - D.P. Marítimo - Terrestre
  - Término municipal





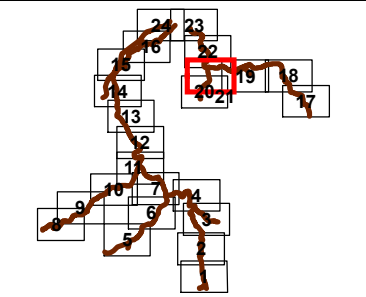
| LEYENDA ESPECÍFICA:                          |  |
|--|--|
| Puntos de especial importancia               |  |
| EDAR   |  |
| EMISIONES INDUSTRIALES                       |  |
| PATRIMONIO CULTURAL                          |  |
| PROTECCIÓN CIVIL                             |  |
| 1 - Urbano concentrado                       |  |
| 2 - Urbano disperso                          |  |
| 3 - Asociado a urbano                        |  |
| 4 - Infraestructura Social                   |  |
| 5 - Terciario                                |  |
| 6 - Industrial concentrado                   |  |
| 7 - Industrial disperso                      |  |
| 8 - Agrícola-Secano                          |  |
| 9 - Agrícola-Regadío                         |  |
| 10 - Otros usos rurales                      |  |
| 11 - Forestal                                |  |
| 12 - Infraestructuras: carreteras            |  |
| 13 - Infraestructuras: ferrocarriles         |  |
| 14 - Infraestructuras: aeroportuarias        |  |
| 15 - Infraestructuras: energía               |  |
| 16 - Infraestructuras: comunicaciones        |  |
| 17 - Infraestructuras: hidráulico sanitarias |  |
| 18 - Infraestructuras: residuos              |  |
| 19 - Masas de agua                           |  |
| 20 - Otras áreas sin riesgo                  |  |
| LEYENDA GENERAL:                             |  |
| Cauces                                       |  |
| Núcleo urbano                                |  |
| D.P. Marítimo - Terrestre                    |  |
| Término municipal                            |  |





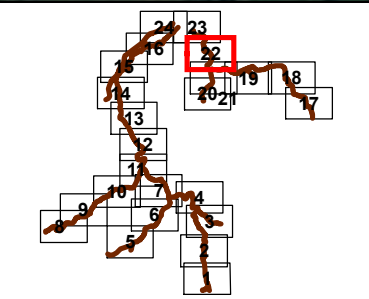
|                                       |   |
|---------------------------------------|---|
| <b>LEYENDA ESPECÍFICA:</b>            |   |
| <b>Puntos de especial importancia</b> |   |
|                                       | EDAR  |
|                                       | EMISIONES INDUSTRIALES                      |
|                                       | PATRIMONIO CULTURAL                         |
|                                       | PROTECCIÓN CIVIL                            |
|                                       | 1 - Urbano concentrado                      |
|                                       | 2 - Urbano disperso                         |
|                                       | 3 - Asociado a urbano                       |
|                                       | 4 - Infraestructura Social                  |
|                                       | 5 - Terciario                               |
|                                       | 6 - Industrial concentrado                  |
|                                       | 7 - Industrial disperso                     |
|                                       | 8 - Agrícola-Secano                         |
|                                       | 9 - Agrícola-Regadío                        |
|                                       | 10 - Otros usos rurales                     |
|                                       | 11 - Forestal                               |
|                                       | 12 - Infraestructuras: carreteras           |
|                                       | 13 - Infraestructuras: ferrocarriles        |
|                                       | 14 - Infraestructuras: aeroportuarias       |
|                                       | 15 - Infraestructuras: energía              |
|                                       | 16 - Infraestructuras: comunicaciones       |
|                                       | 17 - Infraestructuras hidráulico sanitarias |
|                                       | 18 - Infraestructuras: residuos             |
|                                       | 19 - Masas de agua                          |
|                                       | 20 - Otras áreas sin riesgo                 |
| <b>LEYENDA GENERAL:</b>               |   |
|                                       | Cauces                                      |
|                                       | Núcleo urbano                               |
|                                       | D.P. Marítimo - Terrestre                   |
|                                       | Término municipal                           |





- LEYENDA ESPECÍFICA:**
- Puntos de especial importancia**
- EDAR
  - EMISIONES INDUSTRIALES
  - PATRIMONIO CULTURAL
  - PROTECCIÓN CIVIL
- 1 - Urbano concentrado**  
**2 - Urbano disperso**  
**3 - Asociado a urbano**  
**4 - Infraestructura Social**  
**5 - Terciario**  
**6 - Industrial concentrado**  
**7 - Industrial disperso**  
**8 - Agrícola-Secano**  
**9 - Agrícola-Regadío**  
**10 - Otros usos rurales**  
**11 - Forestal**  
**12 - Infraestructuras: carreteras**  
**13 - Infraestructuras: ferrocarriles**  
**14 - Infraestructuras: aeroportuarias**  
**15 - Infraestructuras: energía**  
**16 - Infraestructuras: comunicaciones**  
**17 - Infraestructuras: hidráulico sanitarias**  
**18 - Infraestructuras: residuos**  
**19 - Masas de agua**  
**20 - Otras áreas sin riesgo**
- LEYENDA GENERAL:**
- Cauces**
- Núcleo urbano
  - D.P. Marítimo - Terrestre
  - Término municipal





|                                       |  |
|---------------------------------------|--|
| <b>LEYENDA ESPECÍFICA:</b>            |  |
| <b>Puntos de especial importancia</b> |  |
|                                       | EDAR   |
|                                       | EMISIONES INDUSTRIALES                       |
|                                       | PATRIMONIO CULTURAL                          |
|                                       | PROTECCIÓN CIVIL                             |
|                                       | 1 - Urbano concentrado                       |
|                                       | 2 - Urbano disperso                          |
|                                       | 3 - Asociado a urbano                        |
|                                       | 4 - Infraestructura Social                   |
|                                       | 5 - Terciario                                |
|                                       | 6 - Industrial concentrado                   |
|                                       | 7 - Industrial disperso                      |
|                                       | 8 - Agrícola-Secano                          |
|                                       | 9 - Agrícola-Regadío                         |
|                                       | 10 - Otros usos rurales                      |
|                                       | 11 - Forestal                                |
|                                       | 12 - Infraestructuras: carreteras            |
|                                       | 13 - Infraestructuras: ferrocarriles         |
|                                       | 14 - Infraestructuras: aeroportuarias        |
|                                       | 15 - Infraestructuras: energía               |
|                                       | 16 - Infraestructuras: comunicaciones        |
|                                       | 17 - Infraestructuras: hidráulico sanitarias |
|                                       | 18 - Infraestructuras: residuos              |
|                                       | 19 - Masas de agua                           |
|                                       | 20 - Otras áreas sin riesgo                  |
| <b>LEYENDA GENERAL:</b>               |  |
| <b>Cauces</b>                         |  |
|                                       | Núcleo urbano                                |
|                                       | D.P. Marítimo - Terrestre                    |
|                                       | Término municipal                            |



