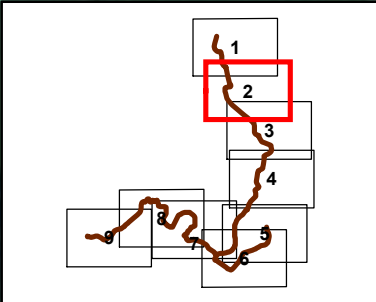
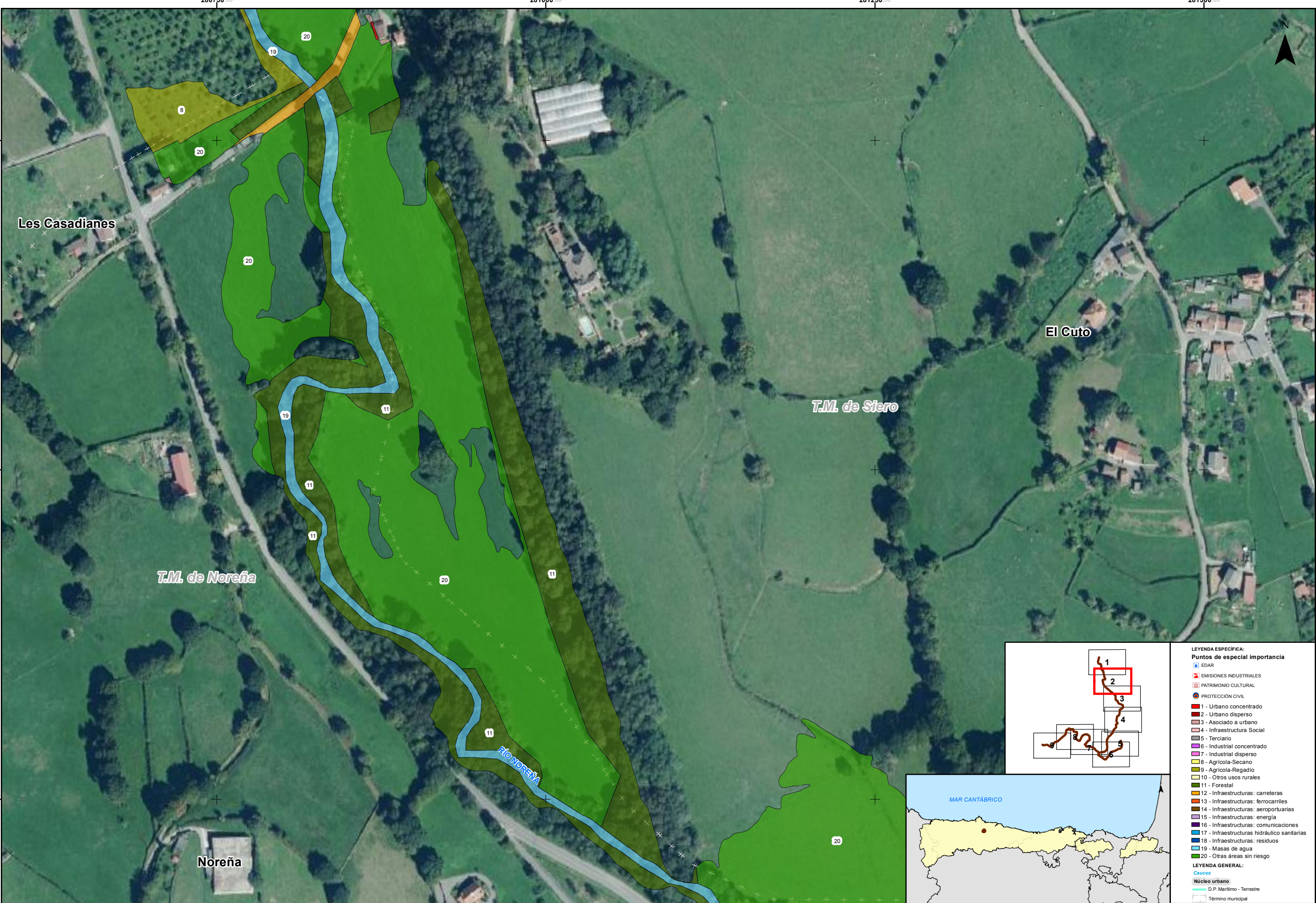
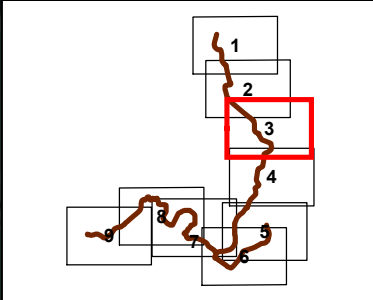


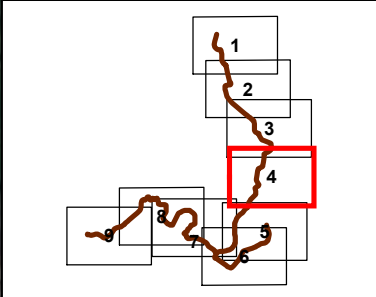
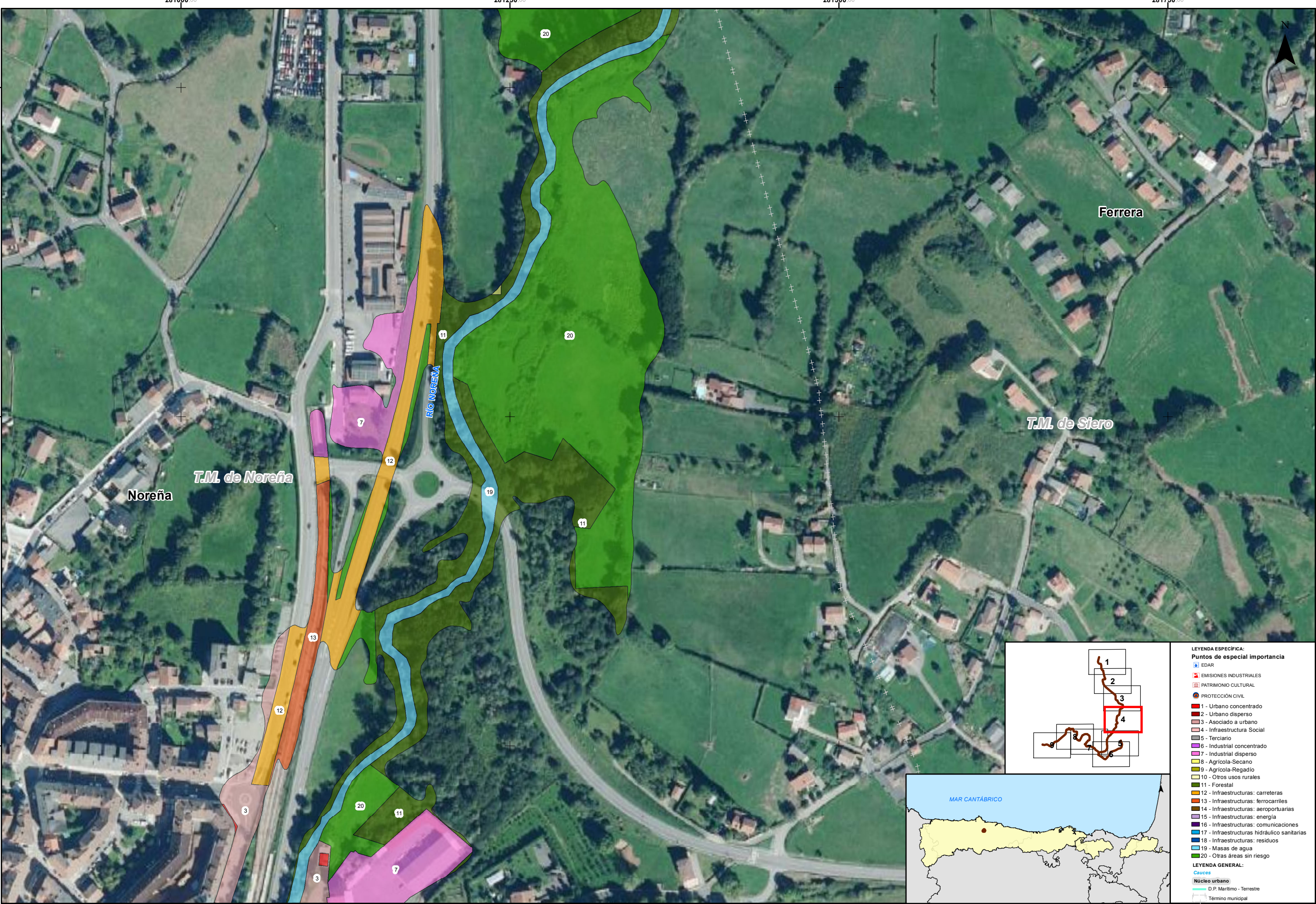
LEYENDA ESPECÍFICA:	
Puntos de especial importancia	
EDAR	
EMISIONES INDUSTRIALES	
PATRIMONIO CULTURAL	
PROTECCIÓN CIVIL	
1 - Urbano concentrado	
2 - Urbano disperso	
3 - Asociado a urbano	
4 - Infraestructura Social	
5 - Terciario	
6 - Industrial concentrado	
7 - Industrial disperso	
8 - Agrícola-Secano	
9 - Agrícola-Regadío	
10 - Otros usos rurales	
11 - Forestal	
12 - Infraestructuras: carreteras	
13 - Infraestructuras: ferrocarriles	
14 - Infraestructuras: aeroportuarias	
15 - Infraestructuras: energía	
16 - Infraestructuras: comunicaciones	
17 - Infraestructuras: hidráulico sanitarias	
18 - Infraestructuras: residuos	
19 - Masas de agua	
20 - Otras áreas sin riesgo	
LEYENDA GENERAL:	
Cauces	
Núcleo urbano	
D.P. Marítimo - Terrestre	
Término municipal	



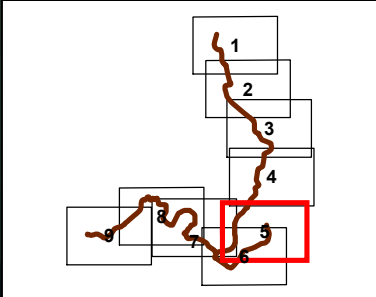
LEYENDA ESPECÍFICA:	
Puntos de especial importancia	
	EDAR
	EMISIONES INDUSTRIALES
	PATRIMONIO CULTURAL
	PROTECCIÓN CIVIL
	1 - Urbano concentrado
	2 - Urbano disperso
	3 - Asociado a urbano
	4 - Infraestructura Social
	5 - Terciario
	6 - Industrial concentrado
	7 - Industrial disperso
	8 - Agrícola-Secano
	9 - Agrícola-Regadío
	10 - Otros usos rurales
	11 - Forestal
	12 - Infraestructuras: carreteras
	13 - Infraestructuras: ferrocarriles
	14 - Infraestructuras: aeroportuarias
	15 - Infraestructuras: energía
	16 - Infraestructuras: comunicaciones
	17 - Infraestructuras: hidráulico sanitarias
	18 - Infraestructuras: residuos
	19 - Masas de agua
	20 - Otras áreas sin riesgo
LEYENDA GENERAL:	
	Cauces
	Núcleo urbano
	D.P. Marítimo - Terrestre
	Término municipal



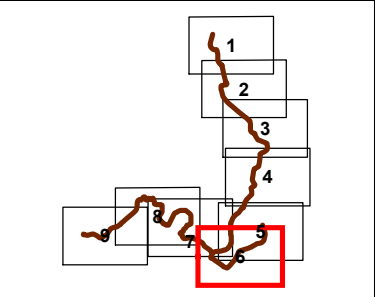
LEYENDA ESPECÍFICA:	
Puntos de especial importancia	
	EDAR
	EMISIONES INDUSTRIALES
	PATRIMONIO CULTURAL
	PROTECCIÓN CIVIL
	1 - Urbano concentrado
	2 - Urbano disperso
	3 - Asociado a urbano
	4 - Infraestructura Social
	5 - Terciario
	6 - Industrial concentrado
	7 - Industrial disperso
	8 - Agrícola-Secano
	9 - Agrícola-Regadío
	10 - Otros usos rurales
	11 - Forestal
	12 - Infraestructuras: carreteras
	13 - Infraestructuras: ferrocarriles
	14 - Infraestructuras: aeroportuarias
	15 - Infraestructuras: energía
	16 - Infraestructuras: comunicaciones
	17 - Infraestructuras: hidráulico sanitarias
	18 - Infraestructuras: residuos
	19 - Masas de agua
	20 - Otras áreas sin riesgo
LEYENDA GENERAL:	
	Cauces
	Núcleo urbano
	D.P. Marítimo - Terrestre
	Término municipal



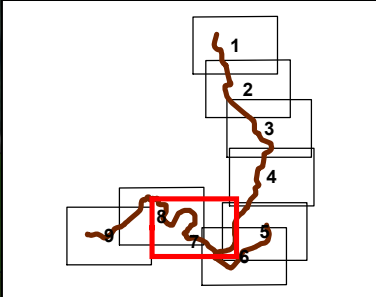
- LEYENDA ESPECÍFICA:**
- Puntos de especial importancia**
- EDAR
 - EMISIONES INDUSTRIALES
 - PATRIMONIO CULTURAL
 - PROTECCIÓN CIVIL
- 1 - Urbano concentrado**
- 2 - Urbano disperso**
- 3 - Asociado a urbano**
- 4 - Infraestructura Social**
- 5 - Terciario**
- 6 - Industrial concentrado**
- 7 - Industrial disperso**
- 8 - Agrícola-Secano**
- 9 - Agrícola-Regadío**
- 10 - Otros usos rurales**
- 11 - Forestal**
- 12 - Infraestructuras: carreteras**
- 13 - Infraestructuras: ferrocarriles**
- 14 - Infraestructuras: aeroportuarias**
- 15 - Infraestructuras: energía**
- 16 - Infraestructuras: comunicaciones**
- 17 - Infraestructuras: hidráulico sanitarias**
- 18 - Infraestructuras: residuos**
- 19 - Masas de agua**
- 20 - Otras áreas sin riesgo**
- LEYENDA GENERAL:**
- Cauces**
- Núcleo urbano**
- D.P. Marítimo - Terrestre**
- Término municipal**



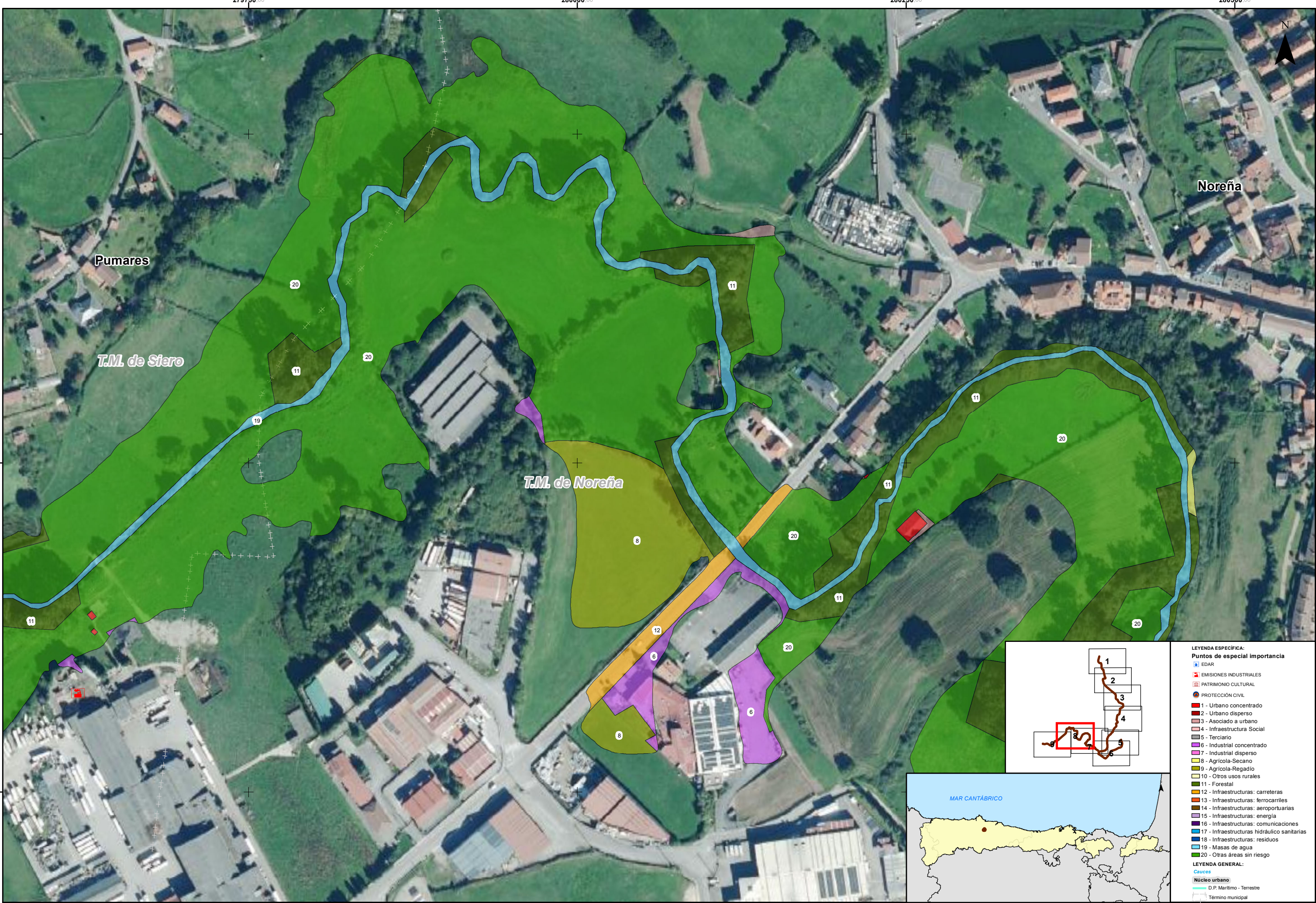
LEYENDA ESPECÍFICA:	
Puntos de especial importancia	
	EDAR
	EMISIONES INDUSTRIALES
	PATRIMONIO CULTURAL
	PROTECCIÓN CIVIL
	1 - Urbano concentrado
	2 - Urbano disperso
	3 - Asociado a urbano
	4 - Infraestructura Social
	5 - Terciario
	6 - Industrial concentrado
	7 - Industrial disperso
	8 - Agrícola-Secano
	9 - Agrícola-Regadío
	10 - Otros usos rurales
	11 - Forestal
	12 - Infraestructuras: carreteras
	13 - Infraestructuras: ferrocarriles
	14 - Infraestructuras: aeroportuarias
	15 - Infraestructuras: energía
	16 - Infraestructuras: comunicaciones
	17 - Infraestructuras: hidráulico sanitarias
	18 - Infraestructuras: residuos
	19 - Masas de agua
	20 - Otras áreas sin riesgo
LEYENDA GENERAL:	
	Cauces
	Núcleo urbano
	D.P. Marítimo - Terrestre
	Término municipal

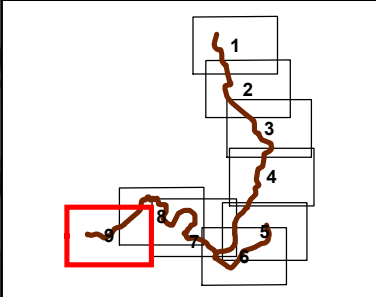
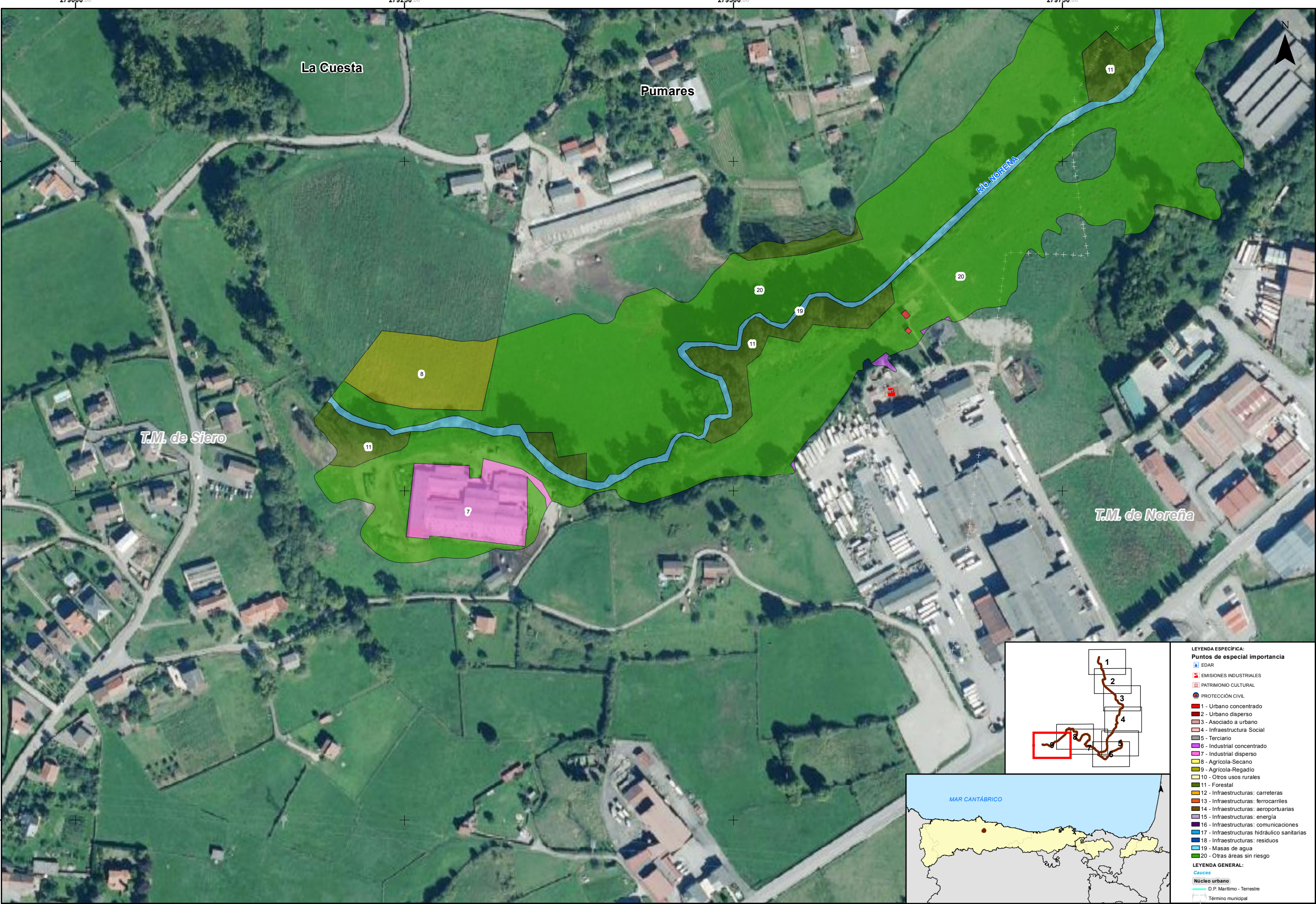


LEYENDA ESPECÍFICA:	
Puntos de especial importancia	
	EDAR
	EMISIONES INDUSTRIALES
	PATRIMONIO CULTURAL
	PROTECCIÓN CIVIL
	1 - Urbano concentrado
	2 - Urbano disperso
	3 - Asociado a urbano
	4 - Infraestructura Social
	5 - Terciario
	6 - Industrial concentrado
	7 - Industrial disperso
	8 - Agrícola-Secano
	9 - Agrícola-Regadío
	10 - Otros usos rurales
	11 - Forestal
	12 - Infraestructuras: carreteras
	13 - Infraestructuras: ferrocarriles
	14 - Infraestructuras: aeroportuarias
	15 - Infraestructuras: energía
	16 - Infraestructuras: comunicaciones
	17 - Infraestructuras hidráulico sanitarias
	18 - Infraestructuras: residuos
	19 - Masas de agua
	20 - Otras áreas sin riesgo
LEYENDA GENERAL:	
Cauces	
	Núcleo urbano
	D.P. Marítimo - Terrestre
	Término municipal



LEYENDA ESPECÍFICA:	
Puntos de especial importancia	
	EDAR
	EMISIONES INDUSTRIALES
	PATRIMONIO CULTURAL
	PROTECCIÓN CIVIL
	1 - Urbano concentrado
	2 - Urbano disperso
	3 - Asociado a urbano
	4 - Infraestructura Social
	5 - Terciario
	6 - Industrial concentrado
	7 - Industrial disperso
	8 - Agrícola-Secano
	9 - Agrícola-Regadío
	10 - Otros usos rurales
	11 - Forestal
	12 - Infraestructuras: carreteras
	13 - Infraestructuras: ferrocarriles
	14 - Infraestructuras: aeroportuarias
	15 - Infraestructuras: energía
	16 - Infraestructuras: comunicaciones
	17 - Infraestructuras hidráulico sanitarias
	18 - Infraestructuras: residuos
	19 - Masas de agua
	20 - Otras áreas sin riesgo
LEYENDA GENERAL:	
	Cauces
	Núcleo urbano
	D.P. Marítimo - Terrestre
	Término municipal





LEYENDA ESPECÍFICA:	
Puntos de especial importancia	
	EDAR
	EMISIONES INDUSTRIALES
	PATRIMONIO CULTURAL
	PROTECCIÓN CIVIL
	1 - Urbano concentrado
	2 - Urbano disperso
	3 - Asociado a urbano
	4 - Infraestructura Social
	5 - Terciario
	6 - Industrial concentrado
	7 - Industrial disperso
	8 - Agrícola-Secano
	9 - Agrícola-Regadío
	10 - Otros usos rurales
	11 - Forestal
	12 - Infraestructuras: carreteras
	13 - Infraestructuras: ferrocarriles
	14 - Infraestructuras: aeroportuarias
	15 - Infraestructuras: energía
	16 - Infraestructuras: comunicaciones
	17 - Infraestructuras: hidráulico sanitarias
	18 - Infraestructuras: residuos
	19 - Masas de agua
	20 - Otras áreas sin riesgo
LEYENDA GENERAL:	
	Cauces
	Núcleo urbano
	D.P. Marítimo - Terrestre
	Término municipal