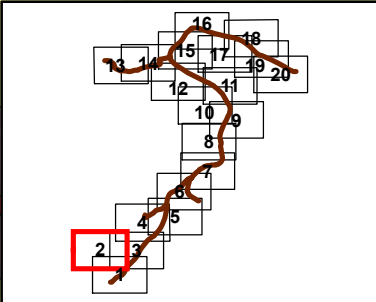
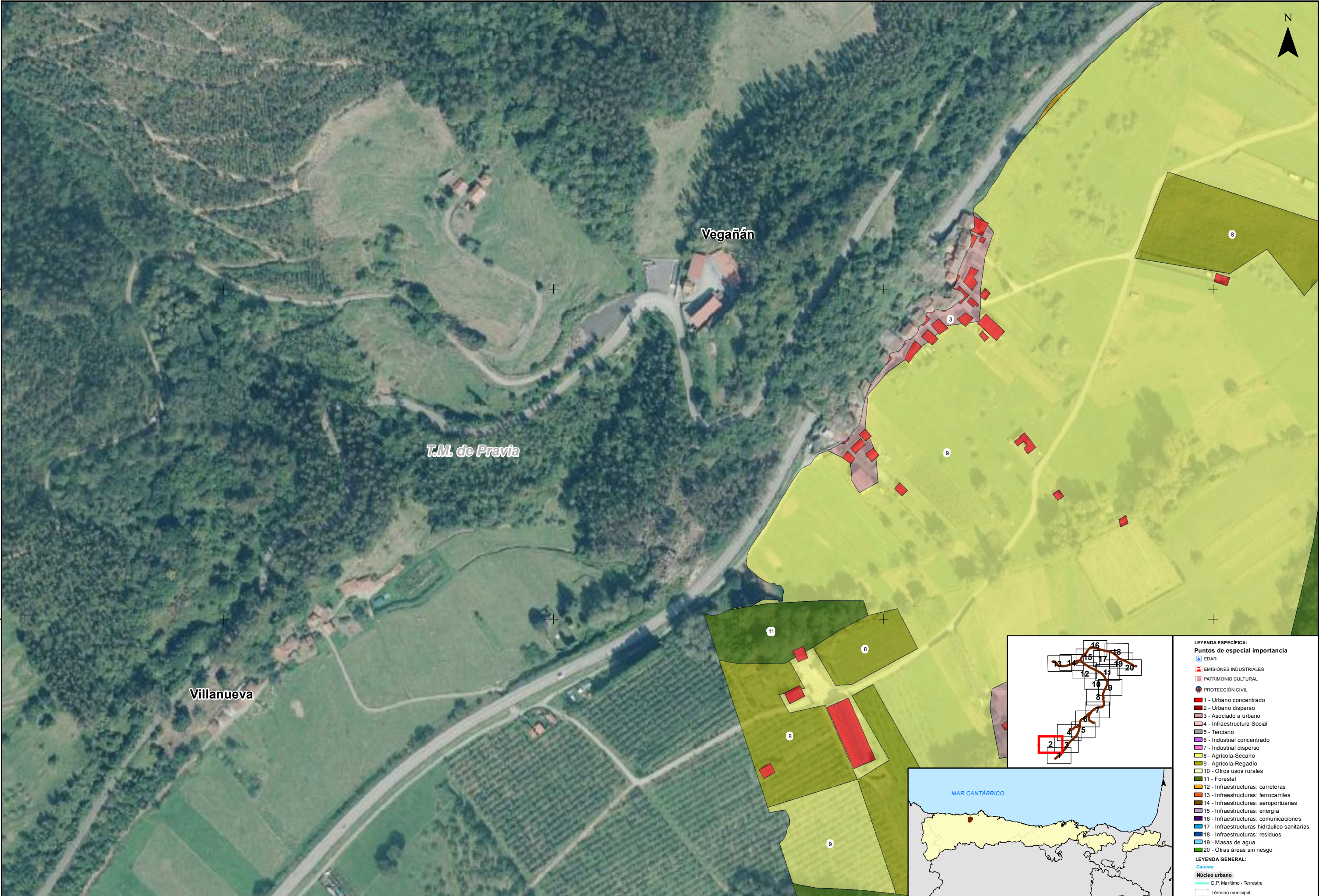


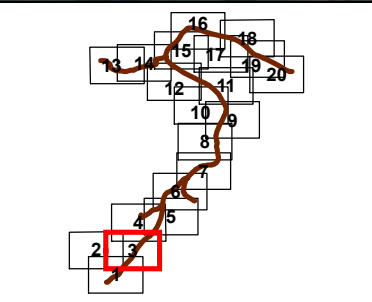
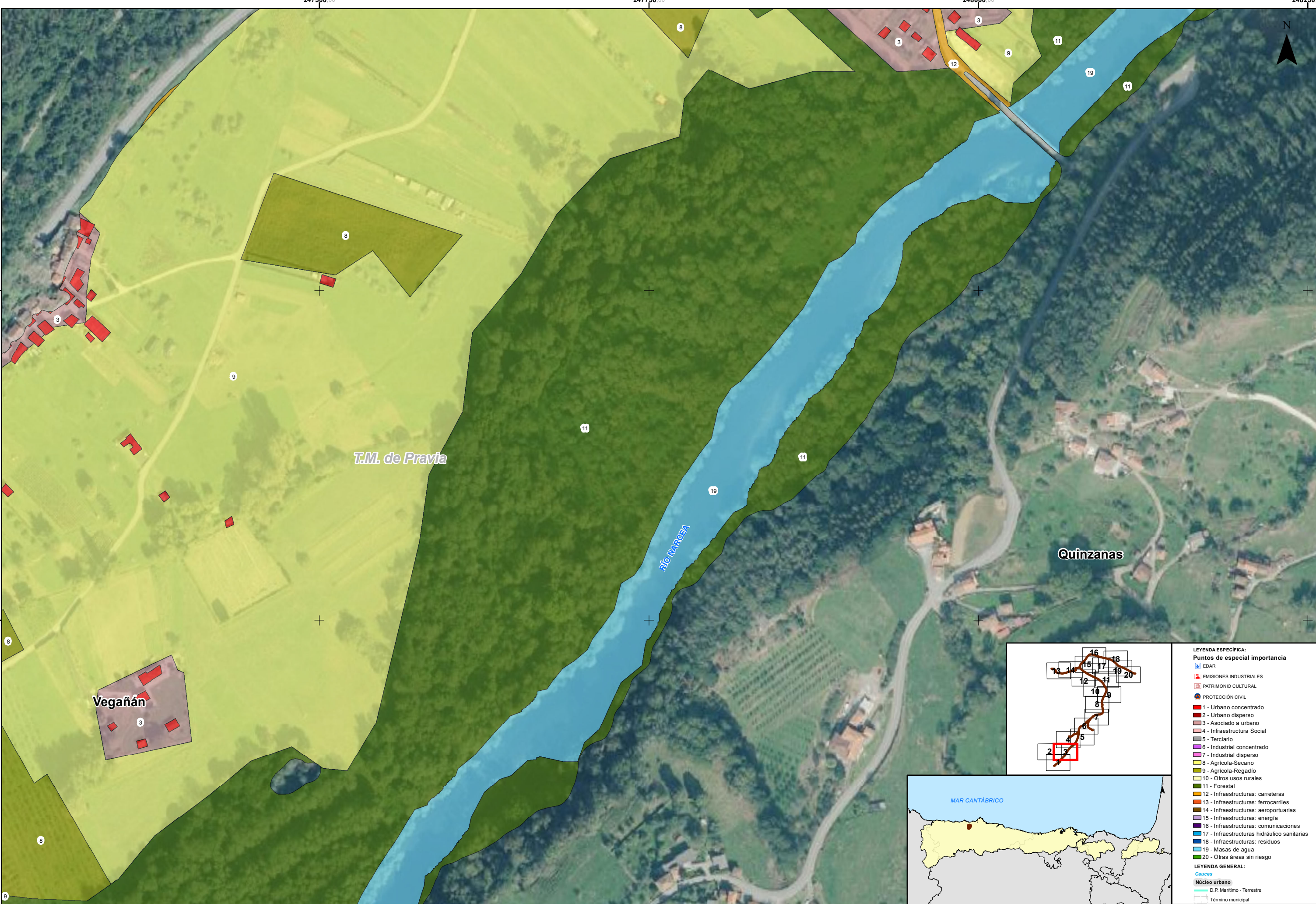
LEYENDA ESPECÍFICA:	
<b>Puntos de especial importancia</b>	
	EDAR
	EMISIONES INDUSTRIALES
	PATRIMONIO CULTURAL
	PROTECCIÓN CIVIL
	1 - Urbano concentrado
	2 - Urbano disperso
	3 - Asociado a urbano
	4 - Infraestructura Social
	5 - Terciario
	6 - Industrial concentrado
	7 - Industrial disperso
	8 - Agrícola-Secano
	9 - Agrícola-Regadío
	10 - Otros usos rurales
	11 - Forestal
	12 - Infraestructuras: carreteras
	13 - Infraestructuras: ferrocarriles
	14 - Infraestructuras: aeroportuarias
	15 - Infraestructuras: energía
	16 - Infraestructuras: comunicaciones
	17 - Infraestructuras: hidráulico sanitarias
	18 - Infraestructuras: residuos
	19 - Masas de agua
	20 - Otras áreas sin riesgo
<b>LEYENDA GENERAL:</b>	
	Cauces
	Núcleo urbano
	D.P. Marítimo - Terrestre
	Término municipal





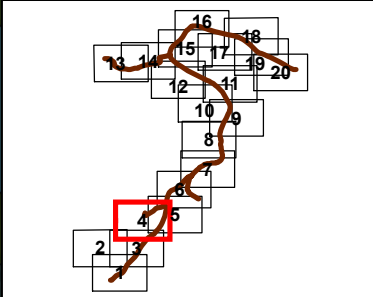
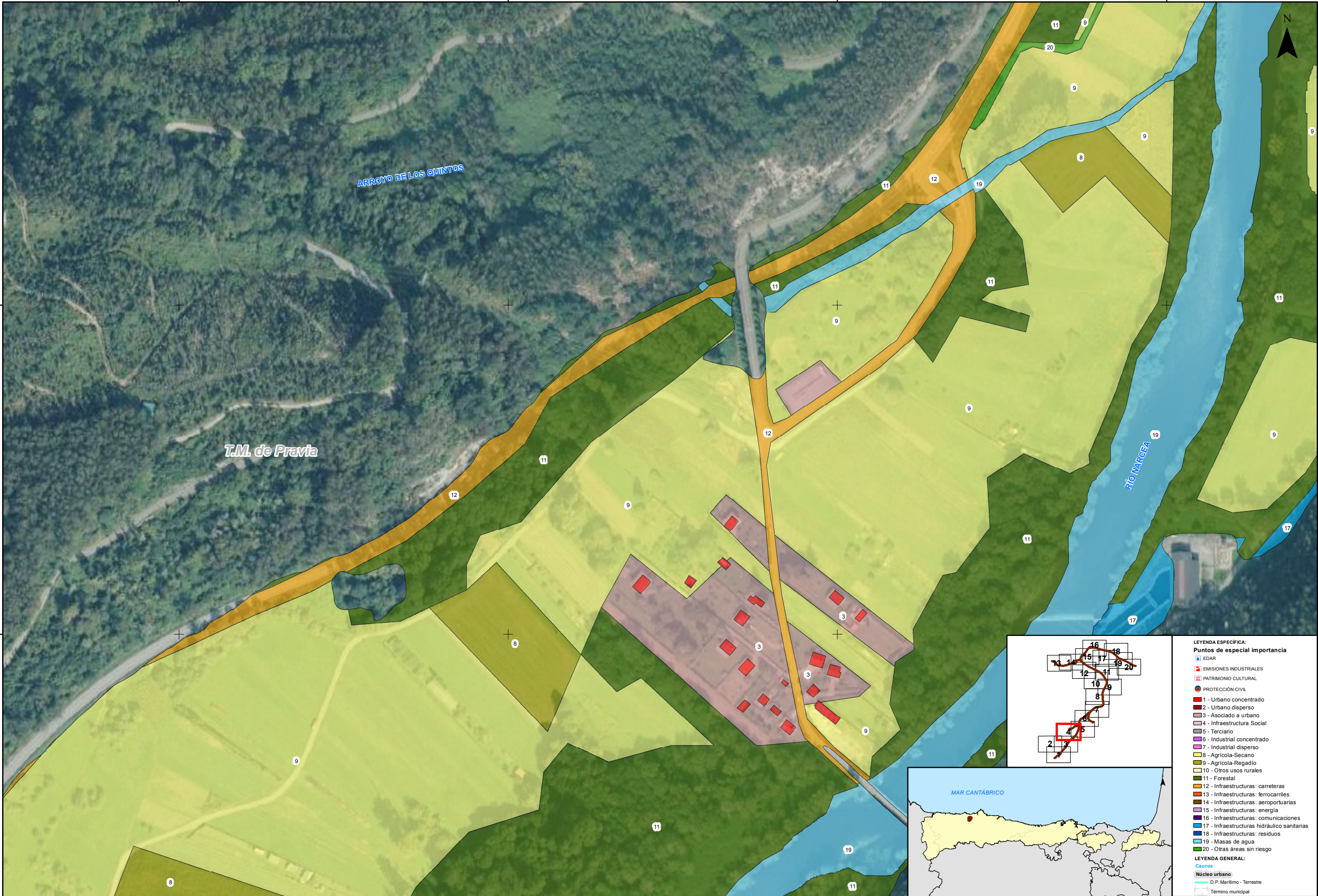
- LEYENDA ESPECÍFICA:**
- Puntos de especial importancia**
- EDAR
  - EMISIONES INDUSTRIALES
  - PATRIMONIO CULTURAL
  - PROTECCIÓN CIVIL
  - 1 - Urbano concentrado
  - 2 - Urbano disperso
  - 3 - Asociado a urbano
  - 4 - Infraestructura Social
  - 5 - Terciario
  - 6 - Industrial concentrado
  - 7 - Industrial disperso
  - 8 - Agrícola-Secano
  - 9 - Agrícola-Regadío
  - 10 - Otros usos rurales
  - 11 - Forestal
  - 12 - Infraestructuras: carreteras
  - 13 - Infraestructuras: ferrocarriles
  - 14 - Infraestructuras: aeroportuarias
  - 15 - Infraestructuras: energía
  - 16 - Infraestructuras: comunicaciones
  - 17 - Infraestructuras hidráulico sanitarias
  - 18 - Infraestructuras: residuos
  - 19 - Masas de agua
  - 20 - Otras áreas sin riesgo
- LEYENDA GENERAL:**
- Cauces**
- Núcleo urbano
  - D.P. Marítimo - Terrestre
  - Término municipal





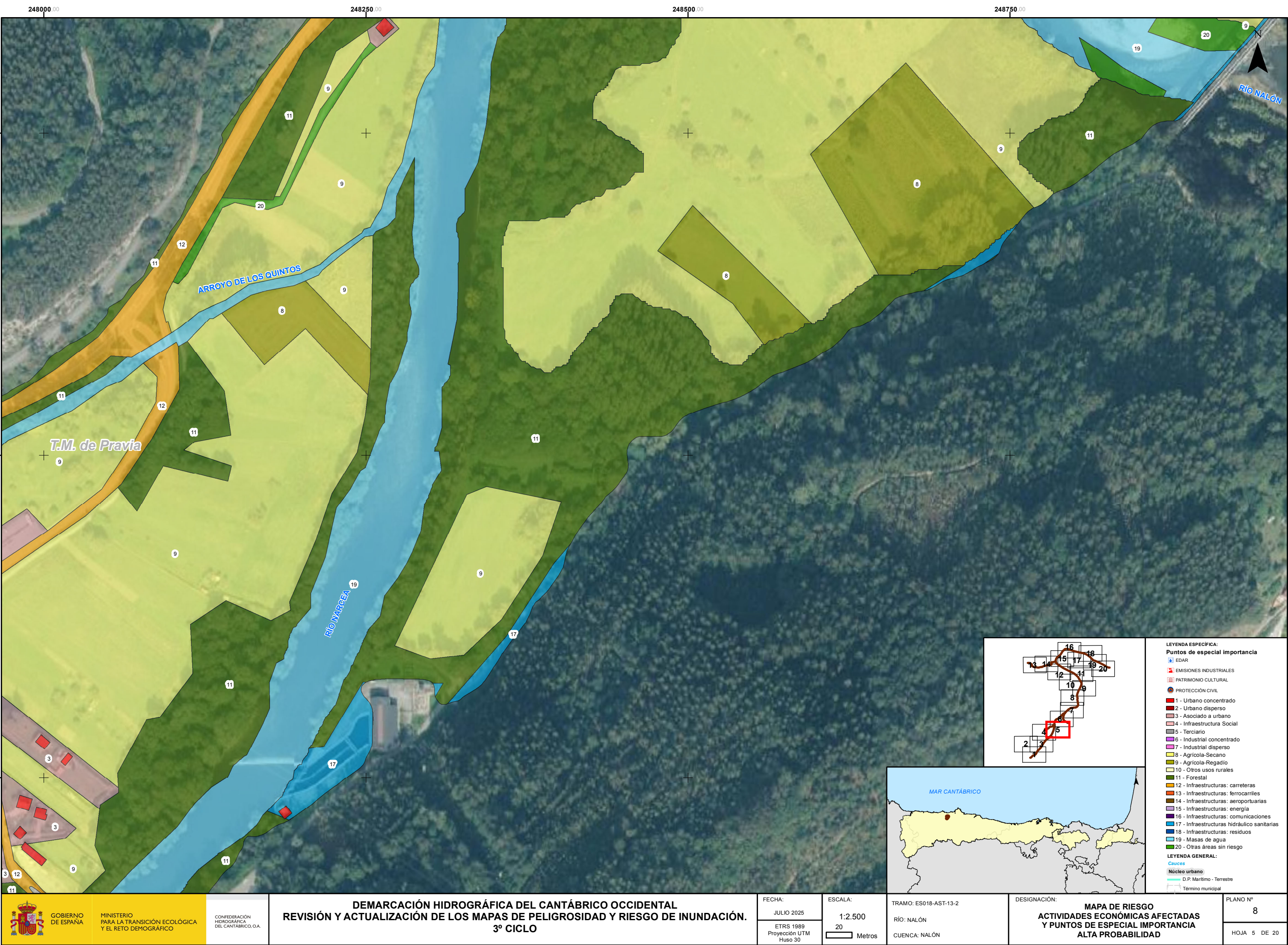
<b>LEYENDA ESPECÍFICA:</b>	
<b>Puntos de especial importancia</b>	
	EDAR
	EMISIONES INDUSTRIALES
	PATRIMONIO CULTURAL
	PROTECCIÓN CIVIL
	1 - Urbano concentrado
	2 - Urbano disperso
	3 - Asociado a urbano
	4 - Infraestructura Social
	5 - Terciario
	6 - Industrial concentrado
	7 - Industrial disperso
	8 - Agrícola-Secano
	9 - Agrícola-Regadío
	10 - Otros usos rurales
	11 - Forestal
	12 - Infraestructuras: carreteras
	13 - Infraestructuras: ferrocarriles
	14 - Infraestructuras: aeroportuarias
	15 - Infraestructuras: energía
	16 - Infraestructuras: comunicaciones
	17 - Infraestructuras: hidráulico sanitarias
	18 - Infraestructuras: residuos
	19 - Masas de agua
	20 - Otras áreas sin riesgo
<b>LEYENDA GENERAL:</b>	
<b>Cauces</b>	
	Núcleo urbano
	D.P. Marítimo - Terrestre
	Término municipal



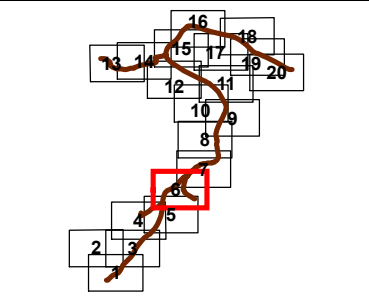
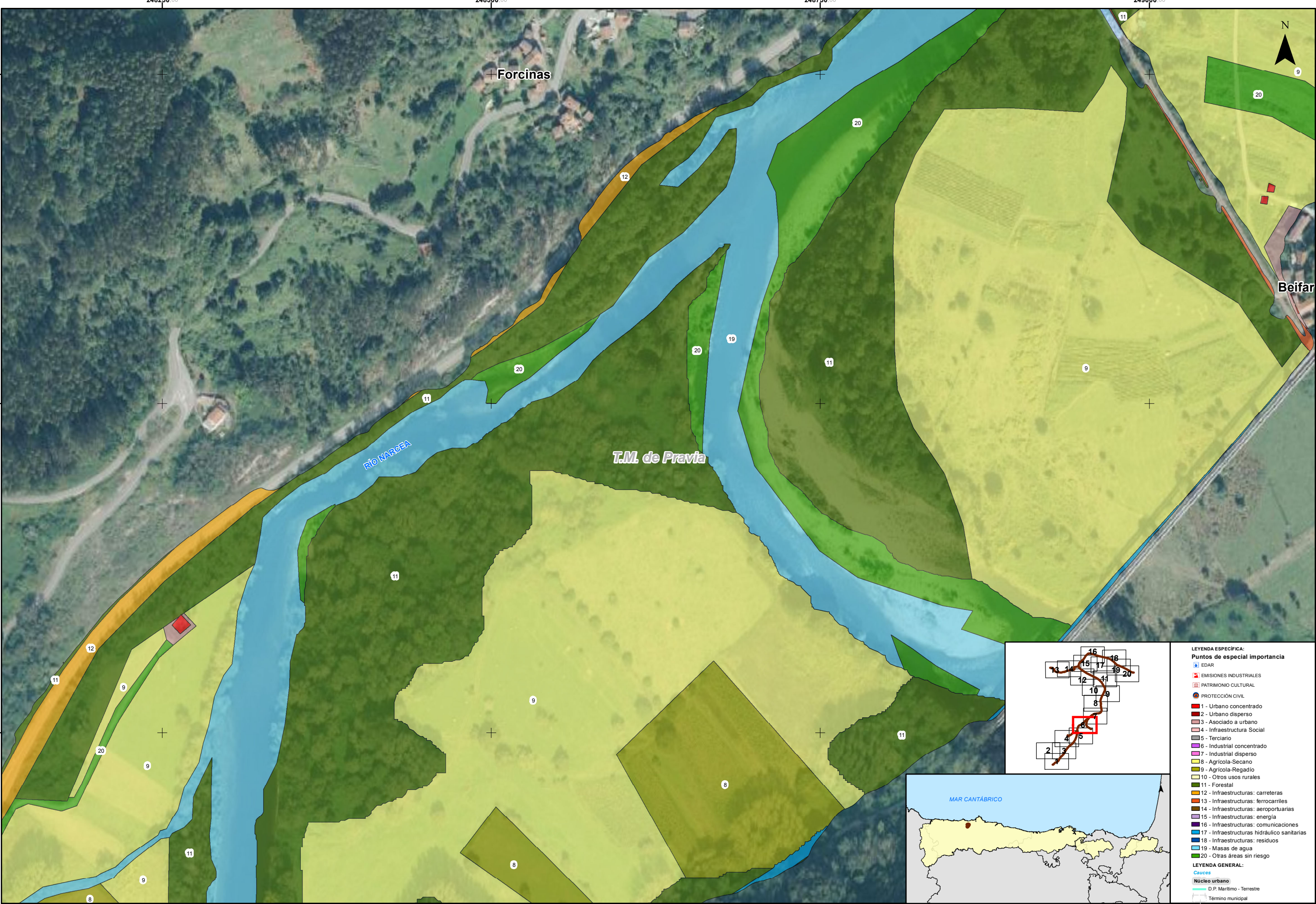


- LEYENDA ESPECÍFICA:**
- Puntos de especial importancia**
- EDAR
  - EMISIONES INDUSTRIALES
  - PATRIMONIO CULTURAL
  - PROTECCIÓN CIVIL
  - 1 - Urbano concentrado
  - 2 - Urbano disperso
  - 3 - Asociado a urbano
  - 4 - Infraestructura Social
  - 5 - Terciario
  - 6 - Industrial concentrado
  - 7 - Industrial disperso
  - 8 - Agrícola-Secano
  - 9 - Agrícola-Regadío
  - 10 - Otros usos rurales
  - 11 - Forestal
  - 12 - Infraestructuras: carreteras
  - 13 - Infraestructuras: ferrocarriles
  - 14 - Infraestructuras: aeroportuarias
  - 15 - Infraestructuras: energía
  - 16 - Infraestructuras: comunicaciones
  - 17 - Infraestructuras: hidráulico sanitarias
  - 18 - Infraestructuras: residuos
  - 19 - Masas de agua
  - 20 - Otras áreas sin riesgo
- LEYENDA GENERAL:**
- Cauces**
- Núcleo urbano
  - D.P. Marítimo - Terrestre
  - Término municipal



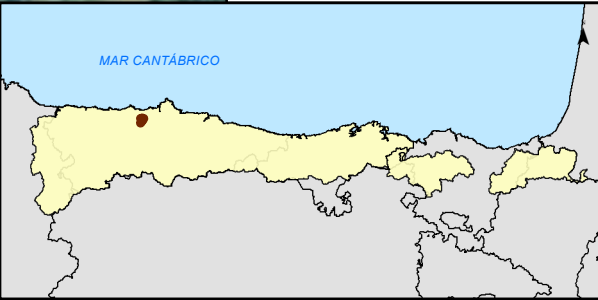
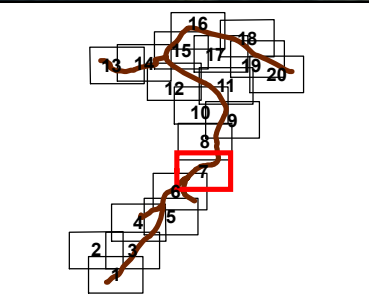
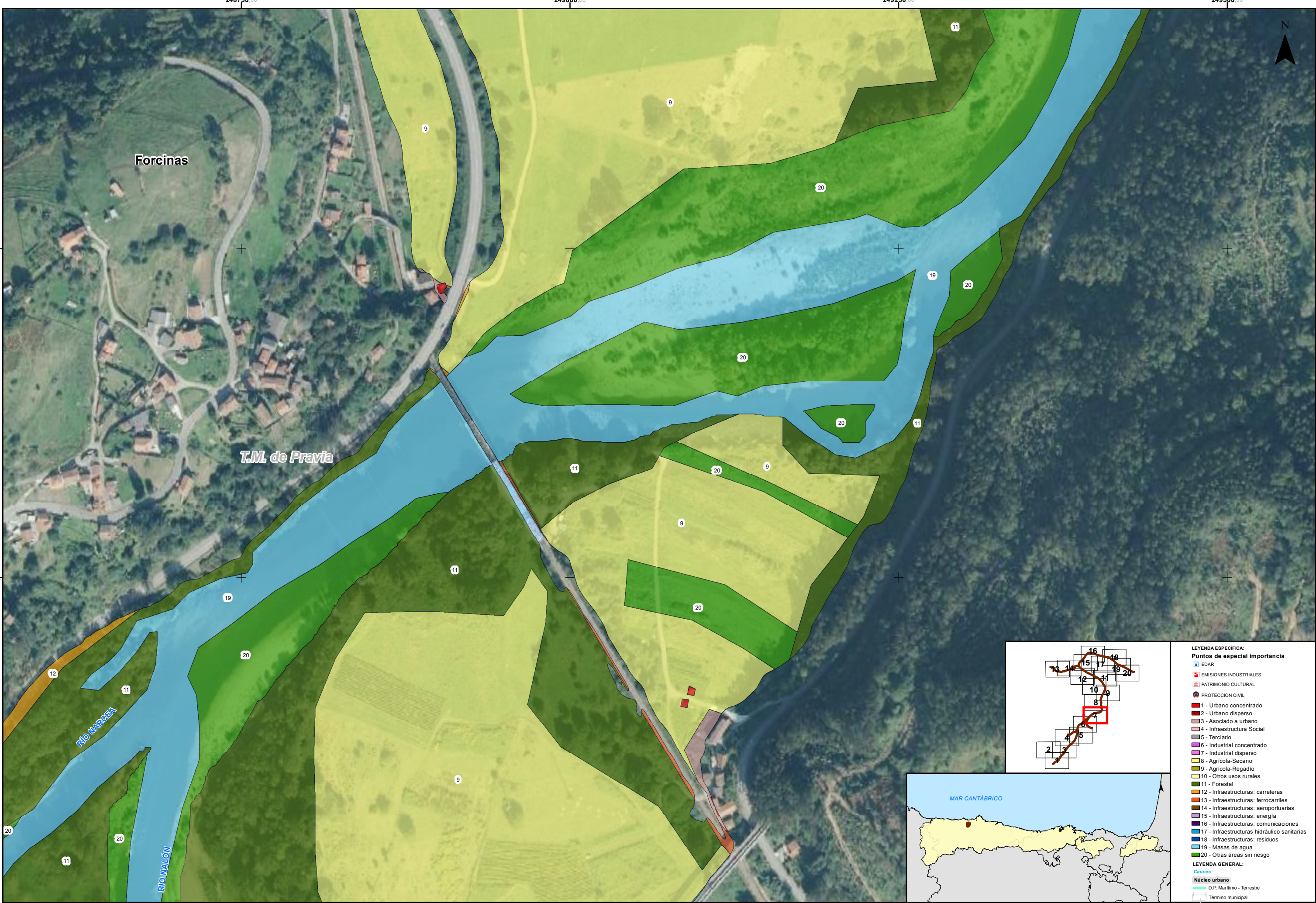






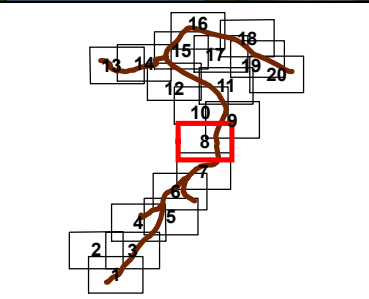
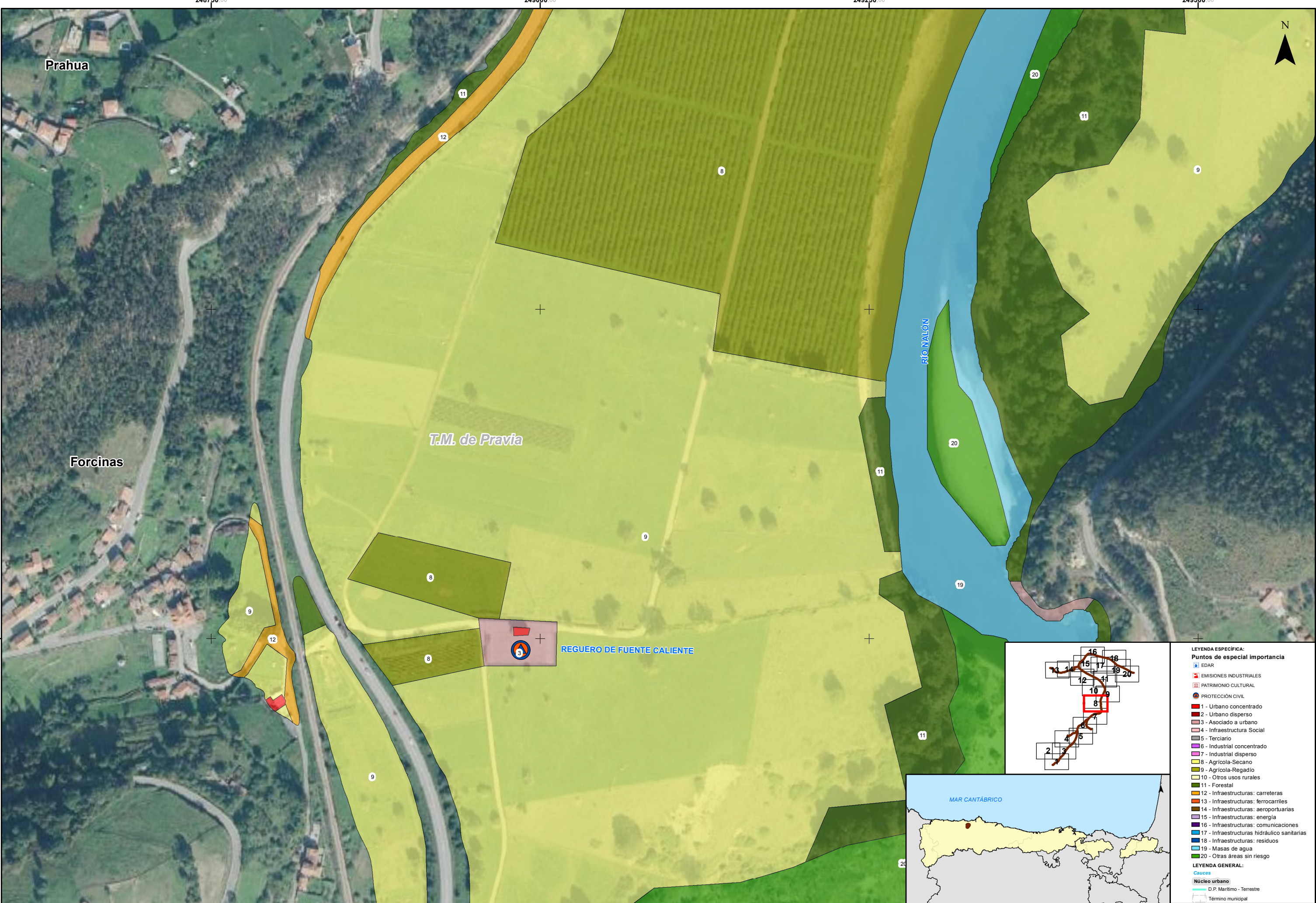
- LEYENDA ESPECÍFICA:**
- Puntos de especial importancia**
- EDAR
  - EMISIONES INDUSTRIALES
  - PATRIMONIO CULTURAL
  - PROTECCIÓN CIVIL
  - 1 - Urbano concentrado
  - 2 - Urbano disperso
  - 3 - Asociado a urbano
  - 4 - Infraestructura Social
  - 5 - Terciario
  - 6 - Industrial concentrado
  - 7 - Industrial disperso
  - 8 - Agrícola-Secano
  - 9 - Agrícola-Regadío
  - 10 - Otros usos rurales
  - 11 - Forestal
  - 12 - Infraestructuras: carreteras
  - 13 - Infraestructuras: ferrocarriles
  - 14 - Infraestructuras: aeroportuarias
  - 15 - Infraestructuras: energía
  - 16 - Infraestructuras: comunicaciones
  - 17 - Infraestructuras: hidráulico sanitarias
  - 18 - Infraestructuras: residuos
  - 19 - Masas de agua
  - 20 - Otras áreas sin riesgo
- LEYENDA GENERAL:**
- Cauces
- Núcleo urbano
  - D.P. Marítimo - Terrestre
  - Término municipal





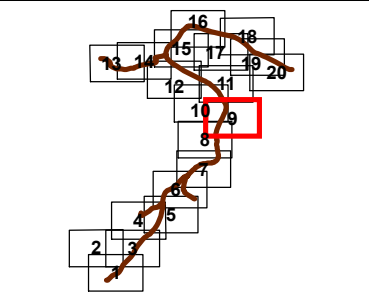
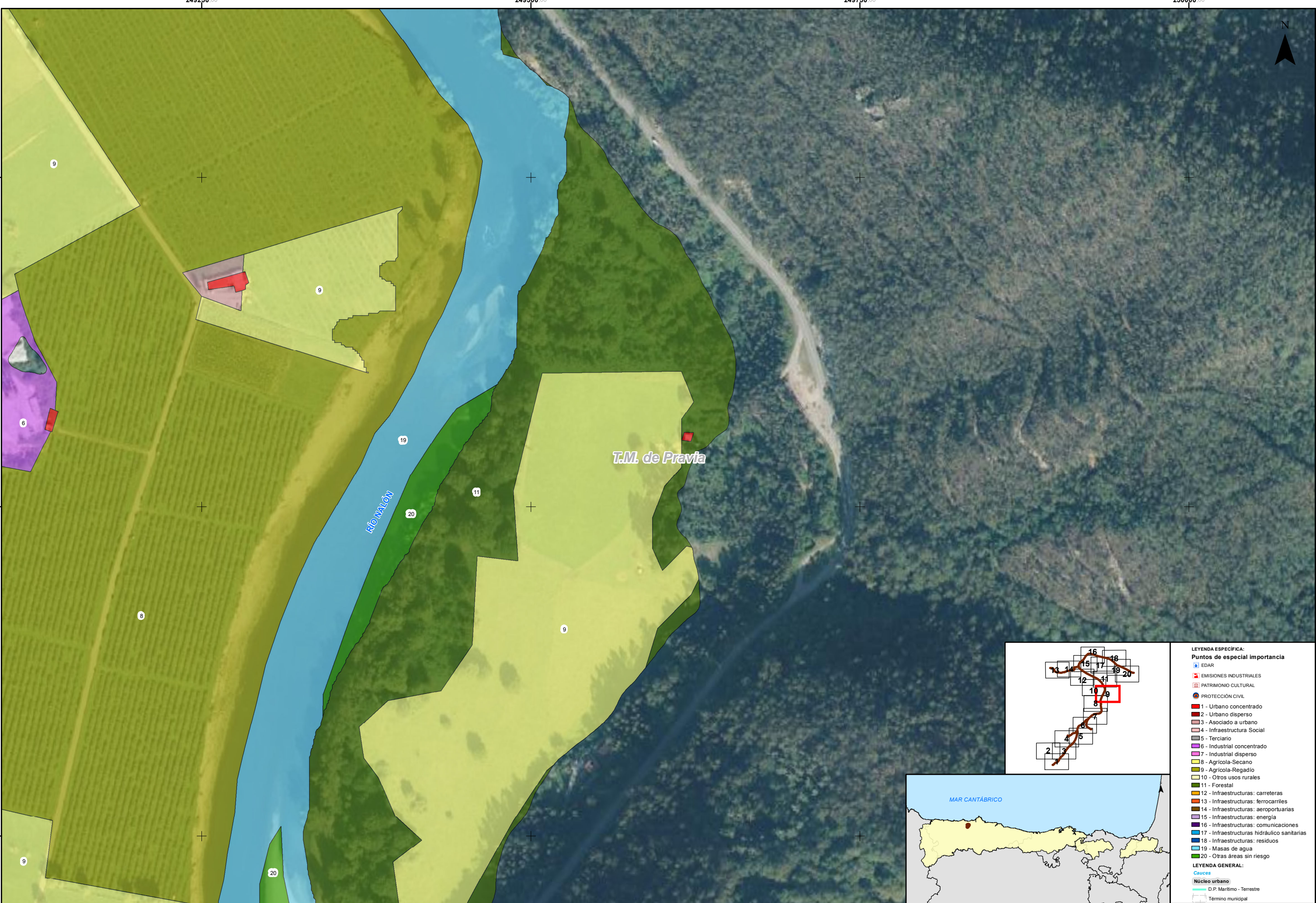
- LEYENDA ESPECÍFICA:**
- Puntos de especial importancia**
- EDAR
  - EMISIONES INDUSTRIALES
  - PATRIMONIO CULTURAL
  - PROTECCIÓN CIVIL
  - 1 - Urbano concentrado
  - 2 - Urbano disperso
  - 3 - Asociado a urbano
  - 4 - Infraestructura Social
  - 5 - Terciario
  - 6 - Industrial concentrado
  - 7 - Industrial disperso
  - 8 - Agrícola-Secano
  - 9 - Agrícola-Regadío
  - 10 - Otros usos rurales
  - 11 - Forestal
  - 12 - Infraestructuras: carreteras
  - 13 - Infraestructuras: ferrocarriles
  - 14 - Infraestructuras: aeroportuarias
  - 15 - Infraestructuras: energía
  - 16 - Infraestructuras: comunicaciones
  - 17 - Infraestructuras: hidráulico sanitarios
  - 18 - Infraestructuras: residuos
  - 19 - Masas de agua
  - 20 - Otras áreas sin riesgo
- LEYENDA GENERAL:**
- Cauces**
- Núcleo urbano
  - D.P. Marítimo - Terrestre
  - Término municipal





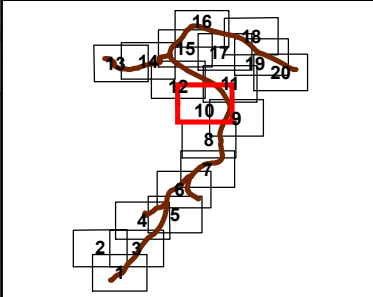
- LEYENDA ESPECÍFICA:**
- Puntos de especial importancia**
- EDAR
  - EMISIONES INDUSTRIALES
  - PATRIMONIO CULTURAL
  - PROTECCIÓN CIVIL
  - 1 - Urbano concentrado
  - 2 - Urbano disperso
  - 3 - Asociado a urbano
  - 4 - Infraestructura Social
  - 5 - Terciario
  - 6 - Industrial concentrado
  - 7 - Industrial disperso
  - 8 - Agrícola-Secano
  - 9 - Agrícola-Regadío
  - 10 - Otros usos rurales
  - 11 - Forestal
  - 12 - Infraestructuras: carreteras
  - 13 - Infraestructuras: ferrocarriles
  - 14 - Infraestructuras: aeroportuarias
  - 15 - Infraestructuras: energía
  - 16 - Infraestructuras: comunicaciones
  - 17 - Infraestructuras: hidráulico sanitarias
  - 18 - Infraestructuras: residuos
  - 19 - Masas de agua
  - 20 - Otras áreas sin riesgo
- LEYENDA GENERAL:**
- Cauces**
- Núcleo urbano
  - D.P. Marítimo - Terrestre
  - Término municipal





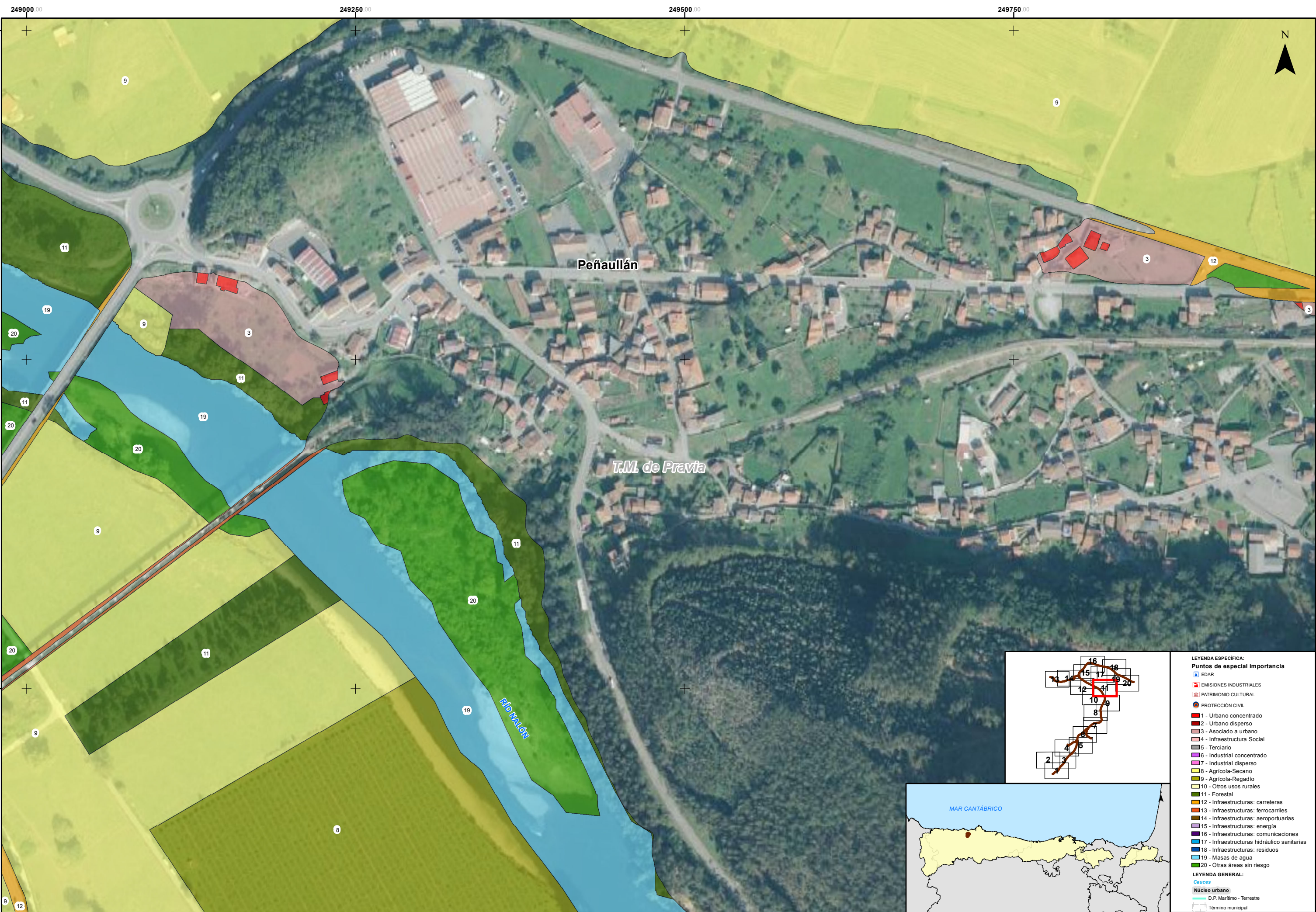
- LEYENDA ESPECÍFICA:**
- Puntos de especial importancia**
- EDAR
  - EMISIONES INDUSTRIALES
  - PATRIMONIO CULTURAL
  - PROTECCIÓN CIVIL
  - 1 - Urbano concentrado
  - 2 - Urbano disperso
  - 3 - Asociado a urbano
  - 4 - Infraestructura Social
  - 5 - Terciario
  - 6 - Industrial concentrado
  - 7 - Industrial disperso
  - 8 - Agrícola-Secano
  - 9 - Agrícola-Regadío
  - 10 - Otros usos rurales
  - 11 - Forestal
  - 12 - Infraestructuras: carreteras
  - 13 - Infraestructuras: ferrocarriles
  - 14 - Infraestructuras: aeroportuarias
  - 15 - Infraestructuras: energía
  - 16 - Infraestructuras: comunicaciones
  - 17 - Infraestructuras hidráulico sanitarias
  - 18 - Infraestructuras: residuos
  - 19 - Masas de agua
  - 20 - Otras áreas sin riesgo
- LEYENDA GENERAL:**
- Cauces**
- Núcleo urbano
  - D.P. Marítimo - Terrestre
  - Término municipal



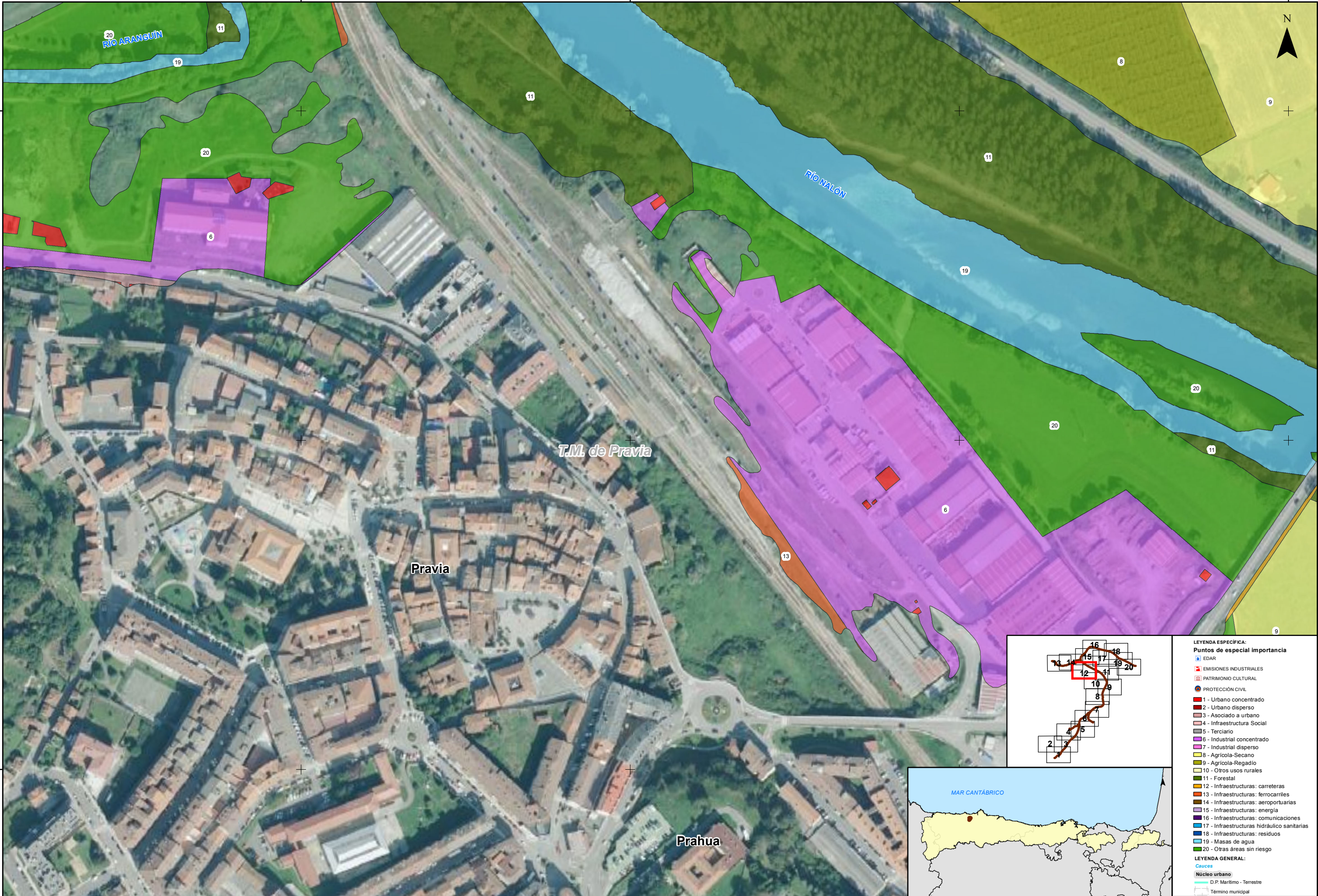


LEYENDA ESPECÍFICA:	
Puntos de especial importancia	
	EDAR
	EMISIONES INDUSTRIALES
	PATRIMONIO CULTURAL
	PROTECCIÓN CIVIL
	1 - Urbano concentrado
	2 - Urbano disperso
	3 - Asociado a urbano
	4 - Infraestructura Social
	5 - Terciario
	6 - Industrial concentrado
	7 - Industrial disperso
	8 - Agrícola-Secano
	9 - Agrícola-Regadío
	10 - Otros usos rurales
	11 - Forestal
	12 - Infraestructuras: carreteras
	13 - Infraestructuras: ferrocarriles
	14 - Infraestructuras: aeroportuarias
	15 - Infraestructuras: energía
	16 - Infraestructuras: comunicaciones
	17 - Infraestructuras hidráulico-sanitarias
	18 - Infraestructuras: residuos
	19 - Masas de agua
	20 - Otras áreas sin riesgo
LEYENDA GENERAL:	
	Cauces
	Núcleo urbano
	D.P. Marítimo - Terrestre
	Término municipal

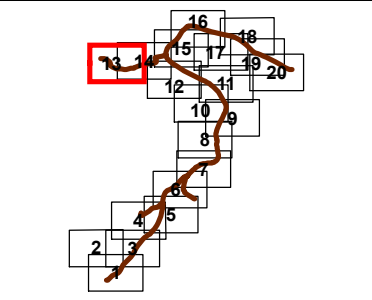
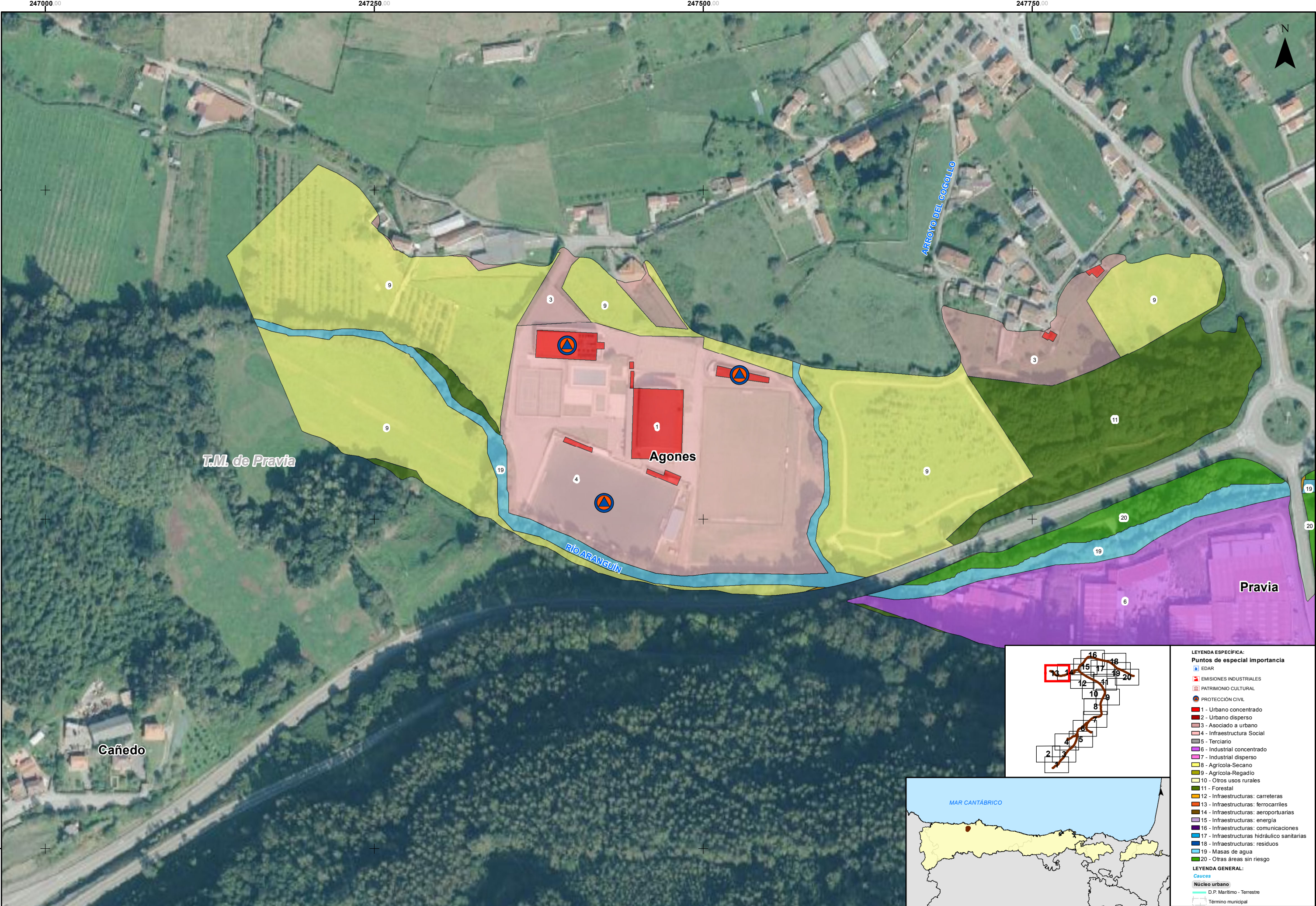






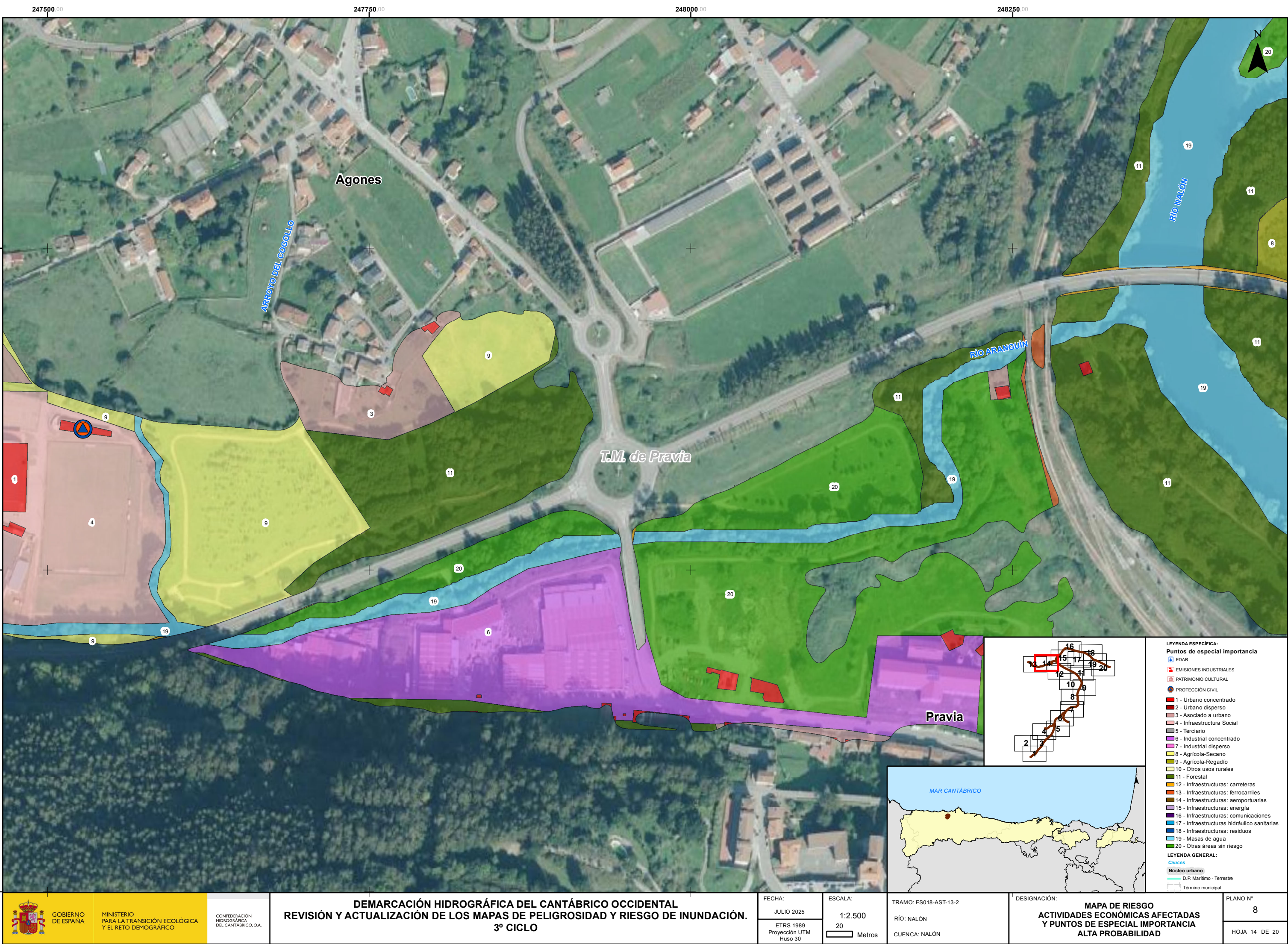




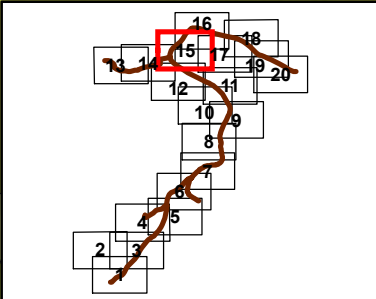


- LEYENDA ESPECÍFICA:**
- Puntos de especial importancia**
- EDAR
  - EMISIONES INDUSTRIALES
  - PATRIMONIO CULTURAL
  - PROTECCIÓN CIVIL
  - 1 - Urbano concentrado
  - 2 - Urbano disperso
  - 3 - Asociado a urbano
  - 4 - Infraestructura Social
  - 5 - Terciario
  - 6 - Industrial concentrado
  - 7 - Industrial disperso
  - 8 - Agrícola-Secano
  - 9 - Agrícola-Regadío
  - 10 - Otros usos rurales
  - 11 - Forestal
  - 12 - Infraestructuras: carreteras
  - 13 - Infraestructuras: ferrocarriles
  - 14 - Infraestructuras: aeroportuarias
  - 15 - Infraestructuras: energía
  - 16 - Infraestructuras: comunicaciones
  - 17 - Infraestructuras: hidráulico sanitarias
  - 18 - Infraestructuras: residuos
  - 19 - Masas de agua
  - 20 - Otras áreas sin riesgo
- LEYENDA GENERAL:**
- Cauces**
- Núcleo urbano
  - D.P. Marítimo - Terrestre
  - Término municipal



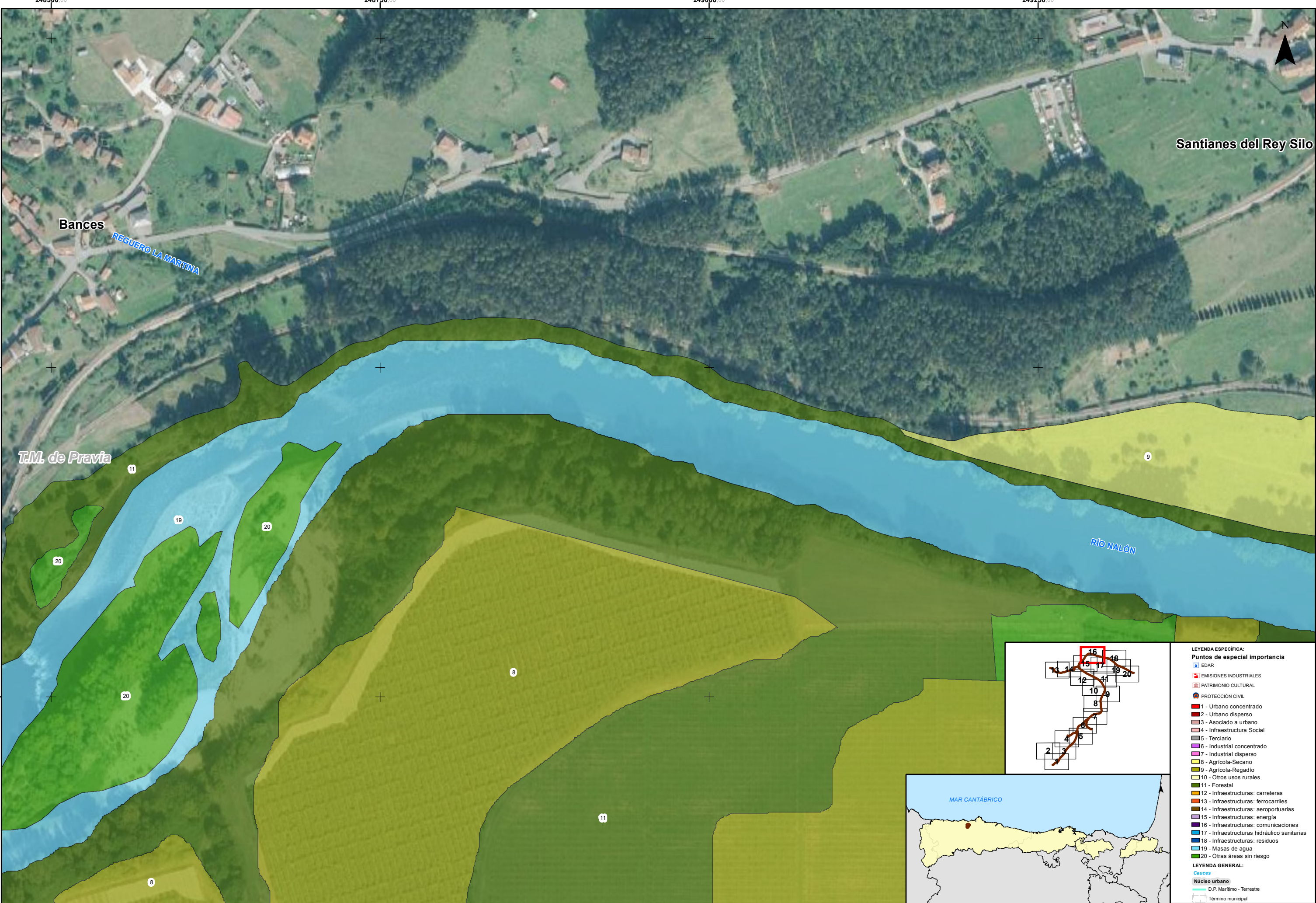




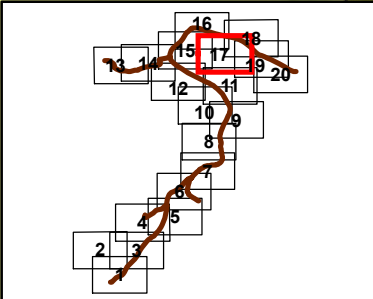
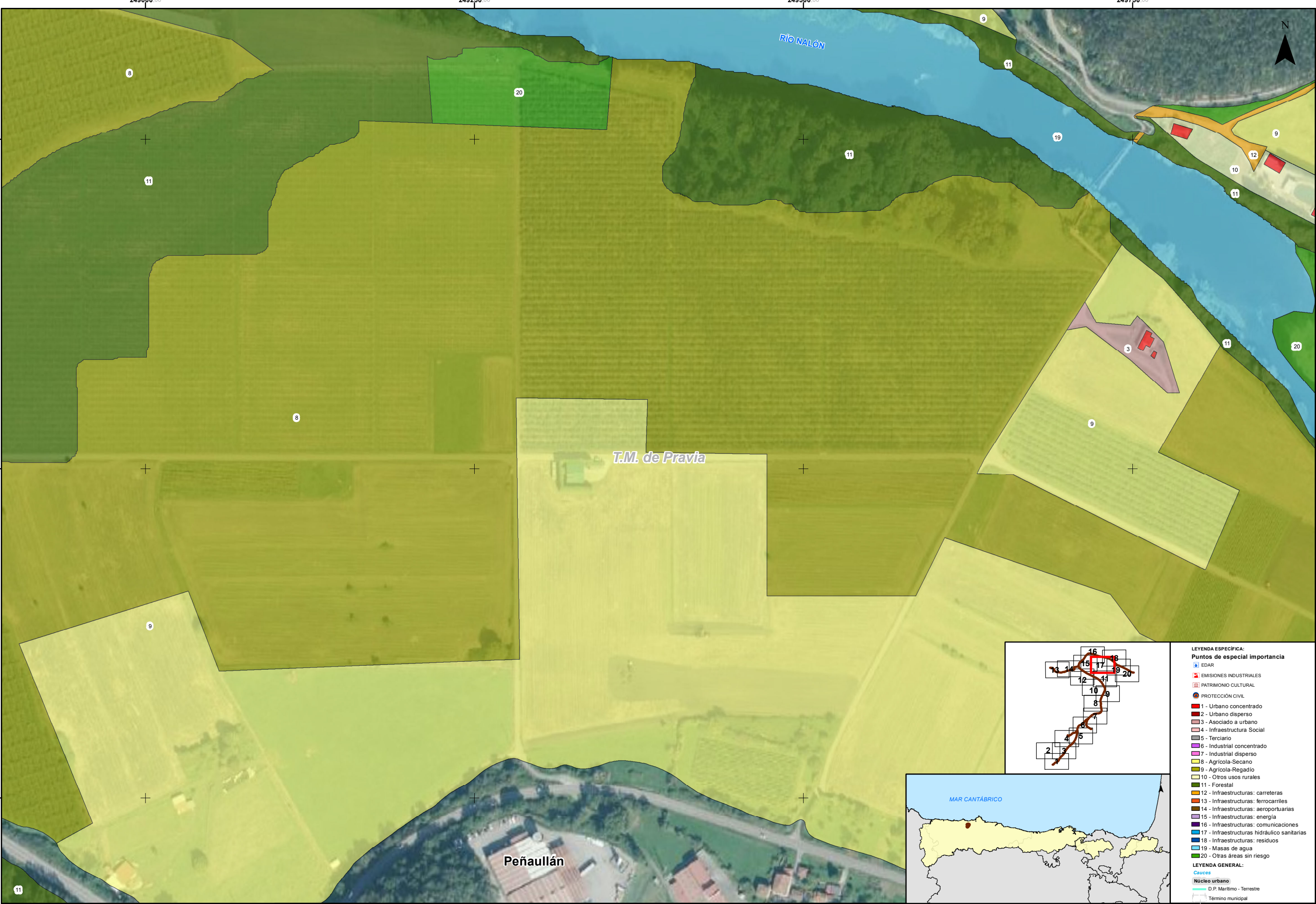


- LEYENDA ESPECÍFICA:**
- Puntos de especial importancia**
- EDAR
  - EMISIONES INDUSTRIALES
  - PATRIMONIO CULTURAL
  - PROTECCIÓN CIVIL
  - 1 - Urbano concentrado
  - 2 - Urbano disperso
  - 3 - Asociado a urbano
  - 4 - Infraestructura Social
  - 5 - Terciario
  - 6 - Industrial concentrado
  - 7 - Industrial disperso
  - 8 - Agrícola-Secano
  - 9 - Agrícola-Regadío
  - 10 - Otros usos rurales
  - 11 - Forestal
  - 12 - Infraestructuras: carreteras
  - 13 - Infraestructuras: ferrocarriles
  - 14 - Infraestructuras: aeroportuarias
  - 15 - Infraestructuras: energía
  - 16 - Infraestructuras: comunicaciones
  - 17 - Infraestructuras: hidráulico sanitarias
  - 18 - Infraestructuras: residuos
  - 19 - Masas de agua
  - 20 - Otras áreas sin riesgo
- LEYENDA GENERAL:**
- Cauces**
- Núcleo urbano
  - D.P. Marítimo - Terrestre
  - Término municipal









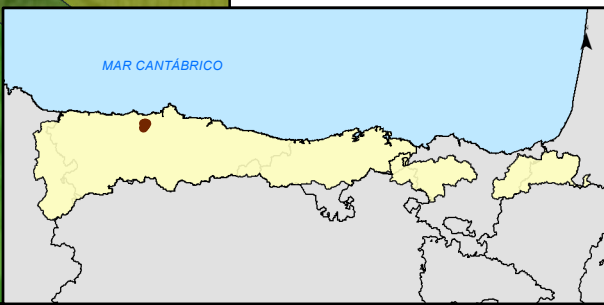
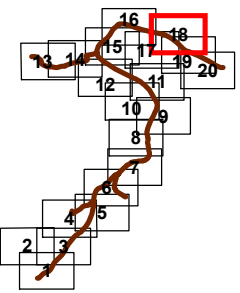
- LEYENDA ESPECÍFICA:**
- Puntos de especial importancia**
- EDAR
  - EMISIONES INDUSTRIALES
  - PATRIMONIO CULTURAL
  - PROTECCIÓN CIVIL
  - 1 - Urbano concentrado
  - 2 - Urbano disperso
  - 3 - Asociado a urbano
  - 4 - Infraestructura Social
  - 5 - Terciario
  - 6 - Industrial concentrado
  - 7 - Industrial disperso
  - 8 - Agrícola-Secano
  - 9 - Agrícola-Regadío
  - 10 - Otros usos rurales
  - 11 - Forestal
  - 12 - Infraestructuras: carreteras
  - 13 - Infraestructuras: ferrocarriles
  - 14 - Infraestructuras: aeroportuarias
  - 15 - Infraestructuras: energía
  - 16 - Infraestructuras: comunicaciones
  - 17 - Infraestructuras hidráulico sanitarias
  - 18 - Infraestructuras: residuos
  - 19 - Masas de agua
  - 20 - Otras áreas sin riesgo
- LEYENDA GENERAL:**
- Cauces**
- Núcleo urbano
  - D.P. Marítimo - Terrestre
  - Término municipal



Santianes del Rey Silo

T.M. de Pravia

RÍO NALÓN



- LEYENDA ESPECÍFICA:**
- Puntos de especial importancia**
- EDAR
  - EMISIONES INDUSTRIALES
  - PATRIMONIO CULTURAL
  - PROTECCIÓN CIVIL
  - 1 - Urbano concentrado
  - 2 - Urbano disperso
  - 3 - Asociado a urbano
  - 4 - Infraestructura Social
  - 5 - Terciario
  - 6 - Industrial concentrado
  - 7 - Industrial disperso
  - 8 - Agrícola-Secano
  - 9 - Agrícola-Regadío
  - 10 - Otros usos rurales
  - 11 - Forestal
  - 12 - Infraestructuras: carreteras
  - 13 - Infraestructuras: ferrocarriles
  - 14 - Infraestructuras: aeroportuarias
  - 15 - Infraestructuras: energía
  - 16 - Infraestructuras: comunicaciones
  - 17 - Infraestructuras: hidráulico sanitarias
  - 18 - Infraestructuras: residuos
  - 19 - Masas de agua
  - 20 - Otras áreas sin riesgo
- LEYENDA GENERAL:**
- Cauces**
- Núcleo urbano
  - D.P. Marítimo - Terrestre
  - Término municipal

**DEMARCACIÓN HIDROGRÁFICA DEL CANTÁBRICO OCCIDENTAL**  
**REVISIÓN Y ACTUALIZACIÓN DE LOS MAPAS DE PELIGROSIDAD Y RIESGO DE INUNDACIÓN.**  
**3º CICLO**

FECHA:  
JULIO 2025  
ETRS 1989  
Proyección UTM  
Huso 30

ESCALA:  
1:2.500  
20  
Metros

TRAMO: ES018-AST-13-2  
RÍO: NALÓN  
CUENCA: NALÓN

DESIGNACIÓN:  
**MAPA DE RIESGO**  
**ACTIVIDADES ECONÓMICAS AFECTADAS**  
**Y PUNTOS DE ESPECIAL IMPORTANCIA**  
**ALTA PROBABILIDAD**

PLANO Nº  
8  
HOJA 18 DE 20





