



PLAN HIDROLÓGICO DE LA DEMARCACIÓN HIDROGRÁFICA DEL CANTÁBRICO OCCIDENTAL

Revisión para el tercer ciclo 2022-2027

Apéndice XV.2

Mapas de riesgo para los escenarios de emisiones RCP4.5 y RCP8.5

Aprobado por Real Decreto 35/2023, de 24 de enero, por el que se aprueba la revisión de los Planes Hidrológicos de las demarcaciones hidrográficas del Cantábrico Occidental, Guadalquivir, Ceuta, Melilla, Segura y Júcar y de la parte española de las demarcaciones hidrográficas del Cantábrico Oriental, Miño-Sil, Duero, Tajo, Guadiana y Ebro.

ÍNDICE

<u>1. MAPAS DE RIESGO DE PÉRDIDA DE HÁBITAT PARA ESPECIES DE AGUAS FRÍAS</u>	<u>1</u>
<u>2. MAPAS DE RIESGO DE REDUCCIÓN DEL OXÍGENO DISUELTO</u>	<u>4</u>
<u>3. MAPAS DE RIESGO DE AFECCIÓN EN LOS MACROINVERTEBRADOS.....</u>	<u>7</u>

ÍNDICE DE FIGURAS

Figura 1. Mapas del riesgo sobre las especies de aguas frías a corto plazo según las sendas de emisiones consideradas (RCP4.5 y RCP8.5)	1
Figura 2. Mapas del riesgo sobre las especies de aguas frías a medio plazo según las sendas de emisiones consideradas (RCP4.5 y RCP8.5)	2
Figura 3. Mapas del riesgo sobre las especies de aguas frías a largo plazo según las sendas de emisiones consideradas (RCP4.5 y RCP8.5)	3
Figura 4. Mapas del riesgo de reducción del oxígeno disuelto a corto plazo según las sendas de emisiones consideradas (RCP4.5 y RCP8.5)	4
Figura 5. Mapas del riesgo de reducción del oxígeno disuelto a medio plazo según las sendas de emisiones consideradas (RCP4.5 y RCP8.5)	5
Figura 6. Mapas del riesgo de reducción del oxígeno disuelto a largo plazo según las sendas de emisiones consideradas (RCP4.5 y RCP8.5)	6
Figura 7. Mapas del riesgo de afección en los macroinvertebrados a corto plazo según las sendas de emisiones consideradas (RCP4.5 y RCP8.5)	7
Figura 8. Mapas del riesgo de afección en los macroinvertebrados a medio plazo según las sendas de emisiones consideradas (RCP4.5 y RCP8.5)	8
Figura 9. Mapas del riesgo de afección en los macroinvertebrados a largo plazo según las sendas de emisiones consideradas (RCP4.5 y RCP8.5)	9

1. MAPAS DE RIESGO DE PÉRDIDA DE HÁBITAT PARA ESPECIES DE AGUAS FRÍAS

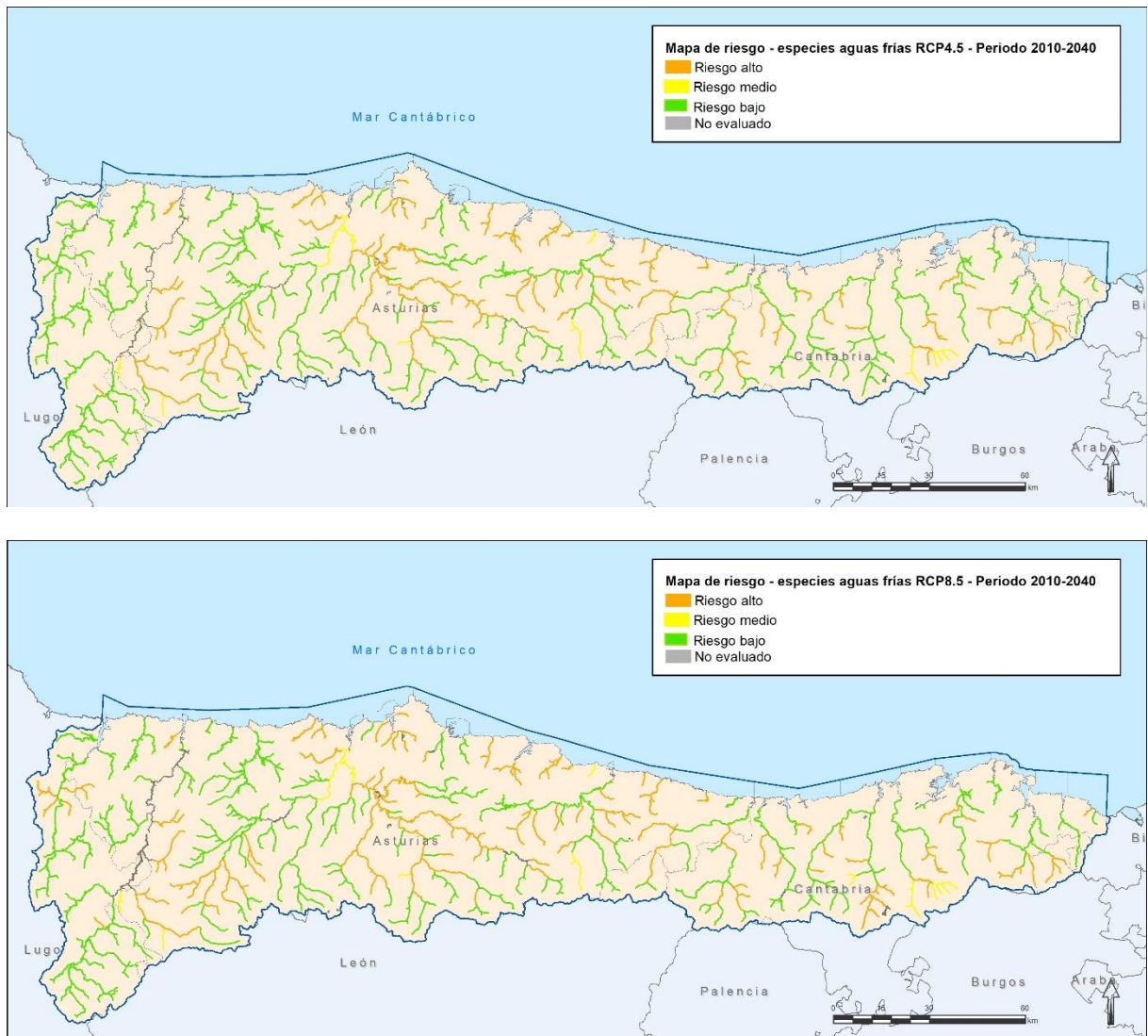


Figura 1. Mapas del riesgo sobre las especies de aguas frías a corto plazo según las sendas de emisiones consideradas (RCP4.5 y RCP8.5)

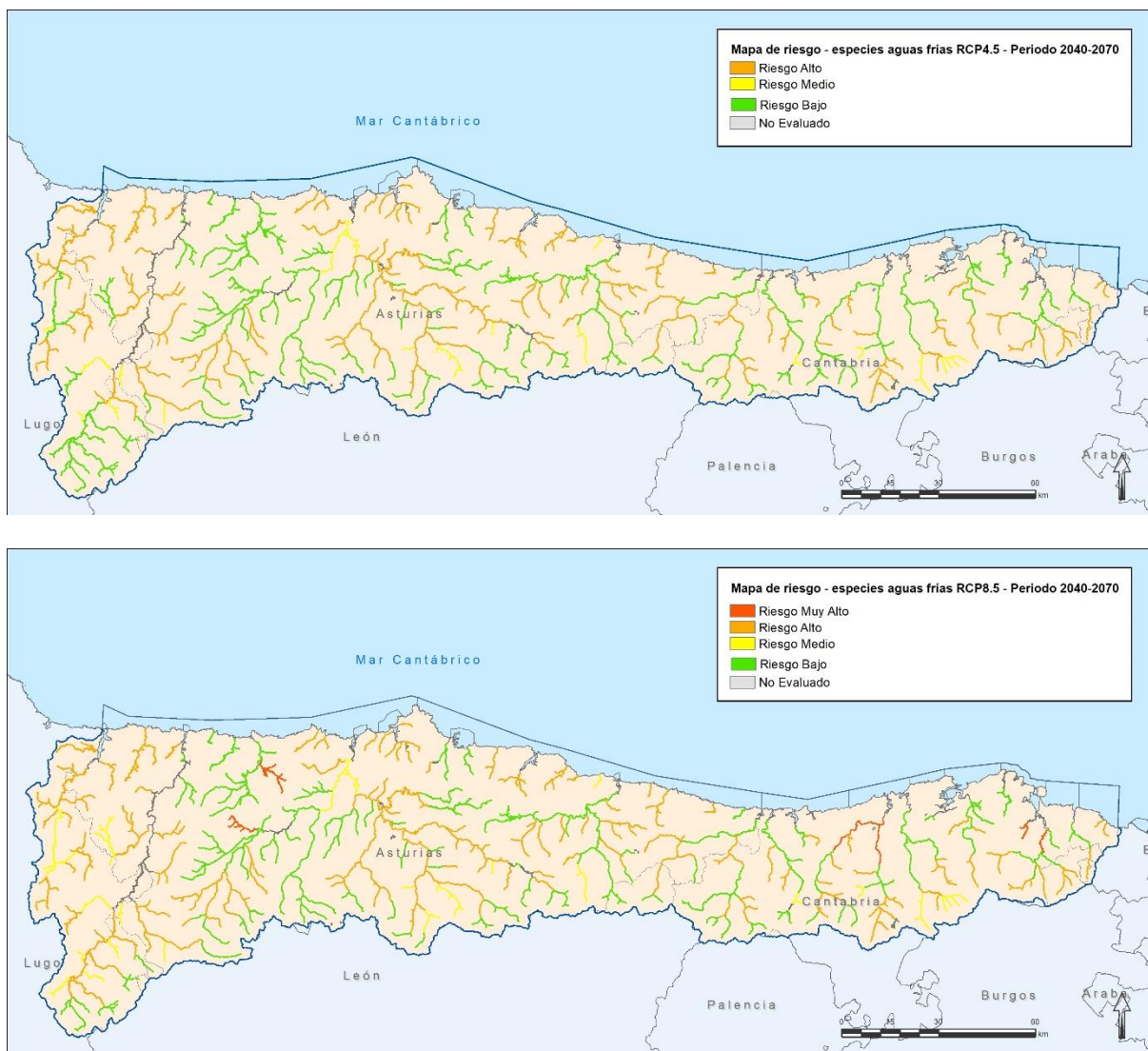


Figura 2. Mapas del riesgo sobre las especies de aguas frías a medio plazo según las sendas de emisiones consideradas (RCP4.5 y RCP8.5)

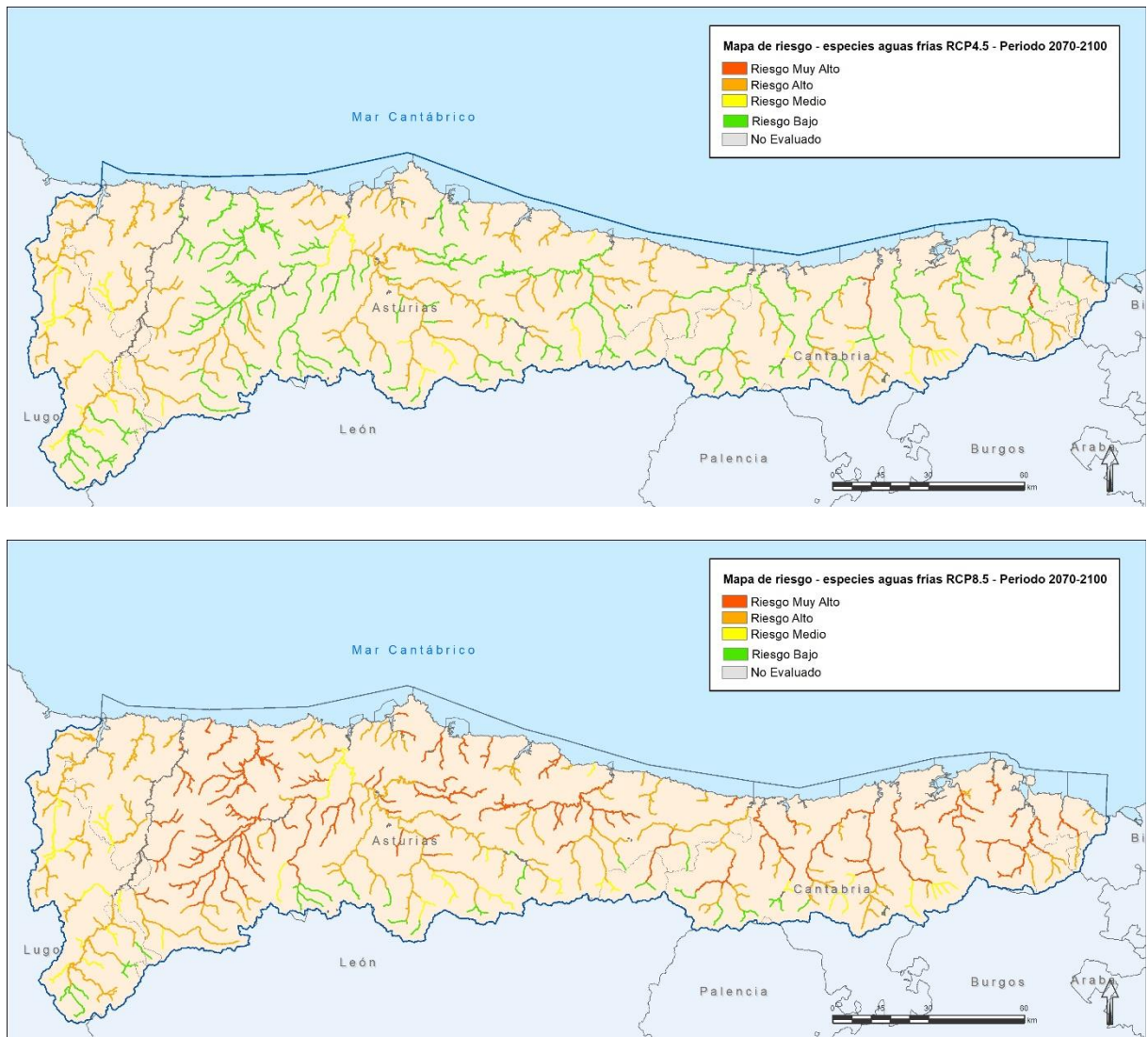


Figura 3. Mapas del riesgo sobre las especies de aguas frías a largo plazo según las sendas de emisiones consideradas (RCP4.5 y RCP8.5)

2. MAPAS DE RIESGO DE REDUCCIÓN DEL OXÍGENO DISUELTO

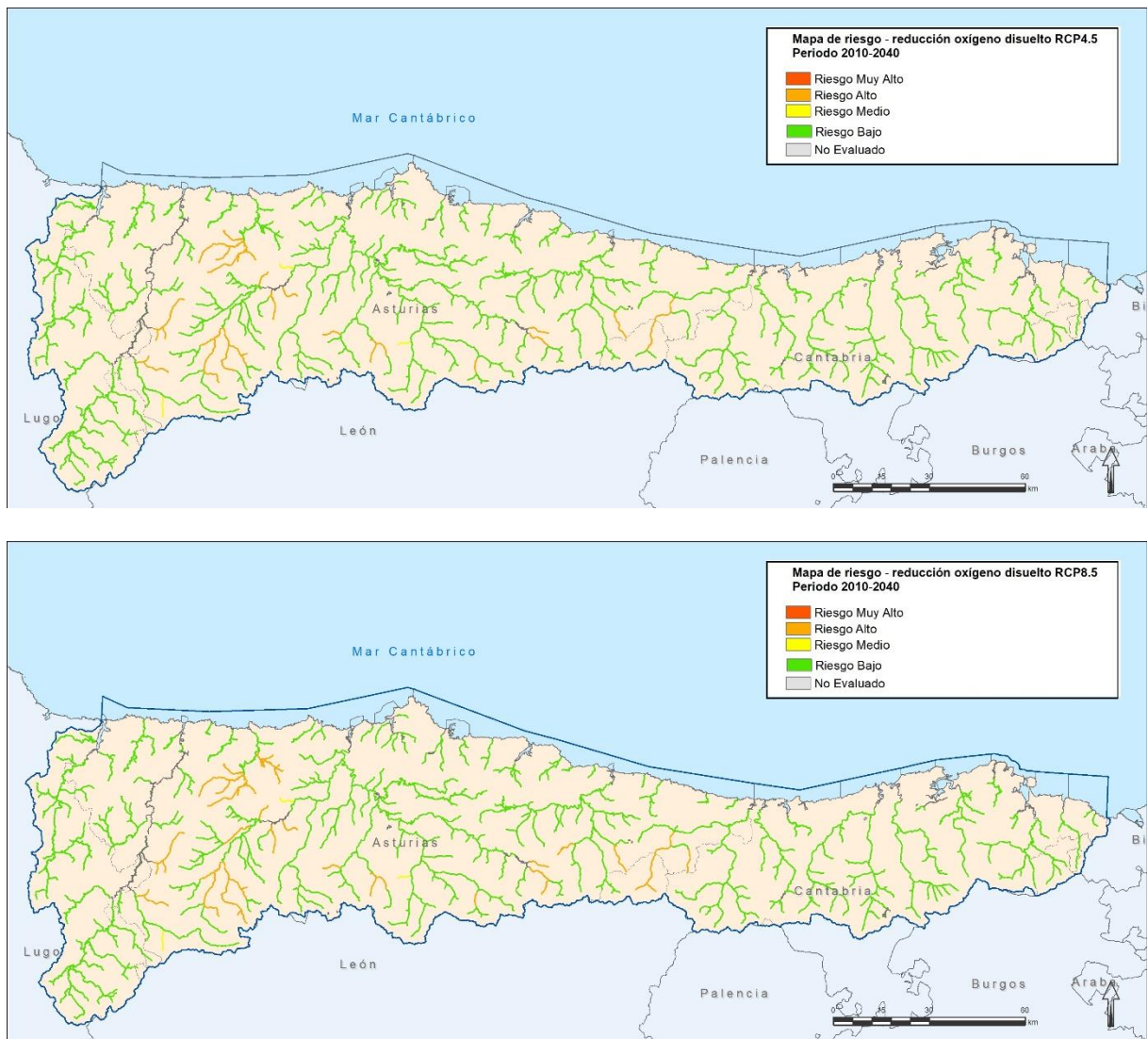


Figura 4. Mapas del riesgo de reducción del oxígeno disuelto a corto plazo según las sendas de emisiones consideradas (RCP4.5 y RCP8.5)

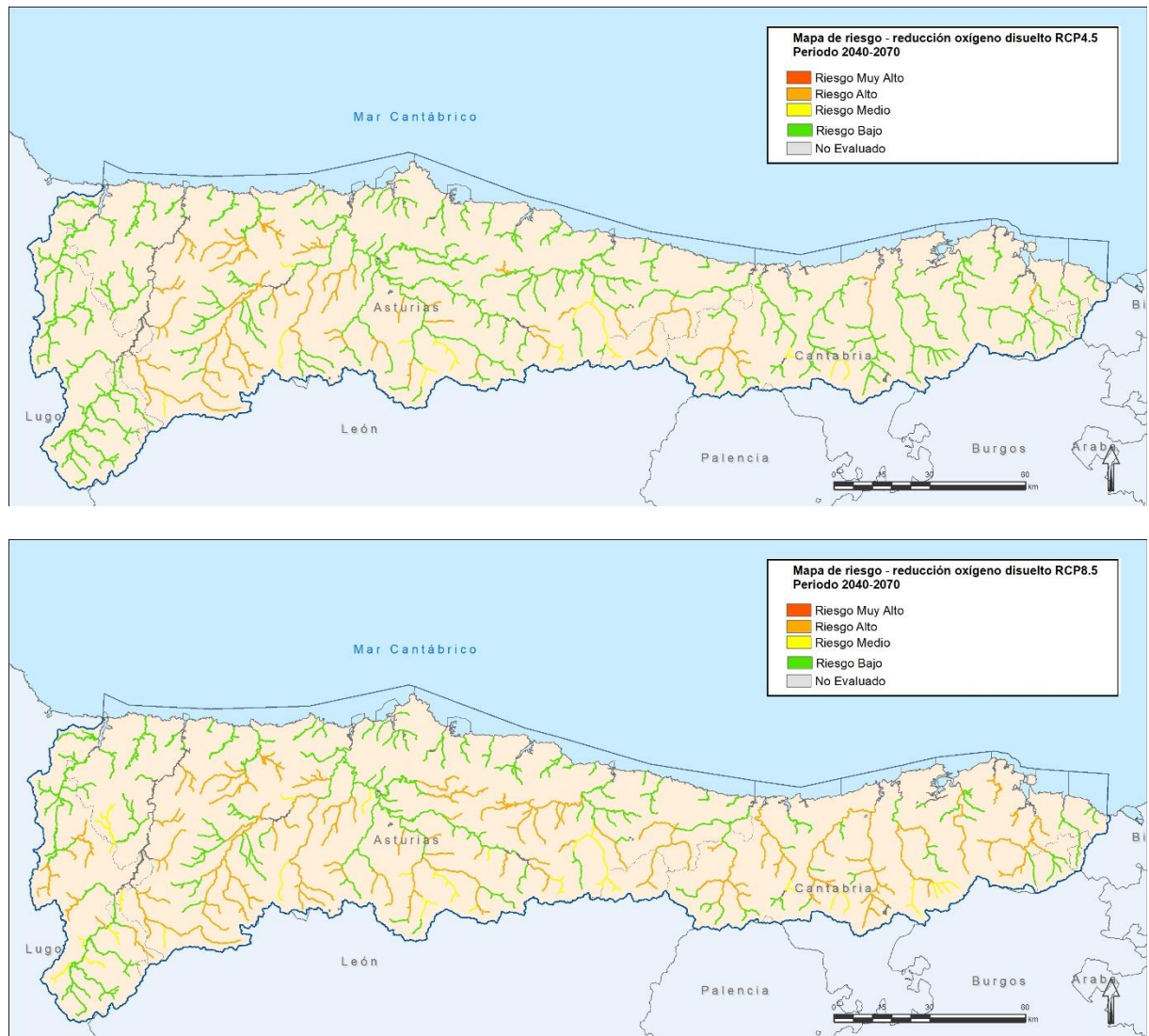


Figura 5. Mapas del riesgo de reducción del oxígeno disuelto a medio plazo según las sendas de emisiones consideradas (RCP4.5 y RCP8.5)

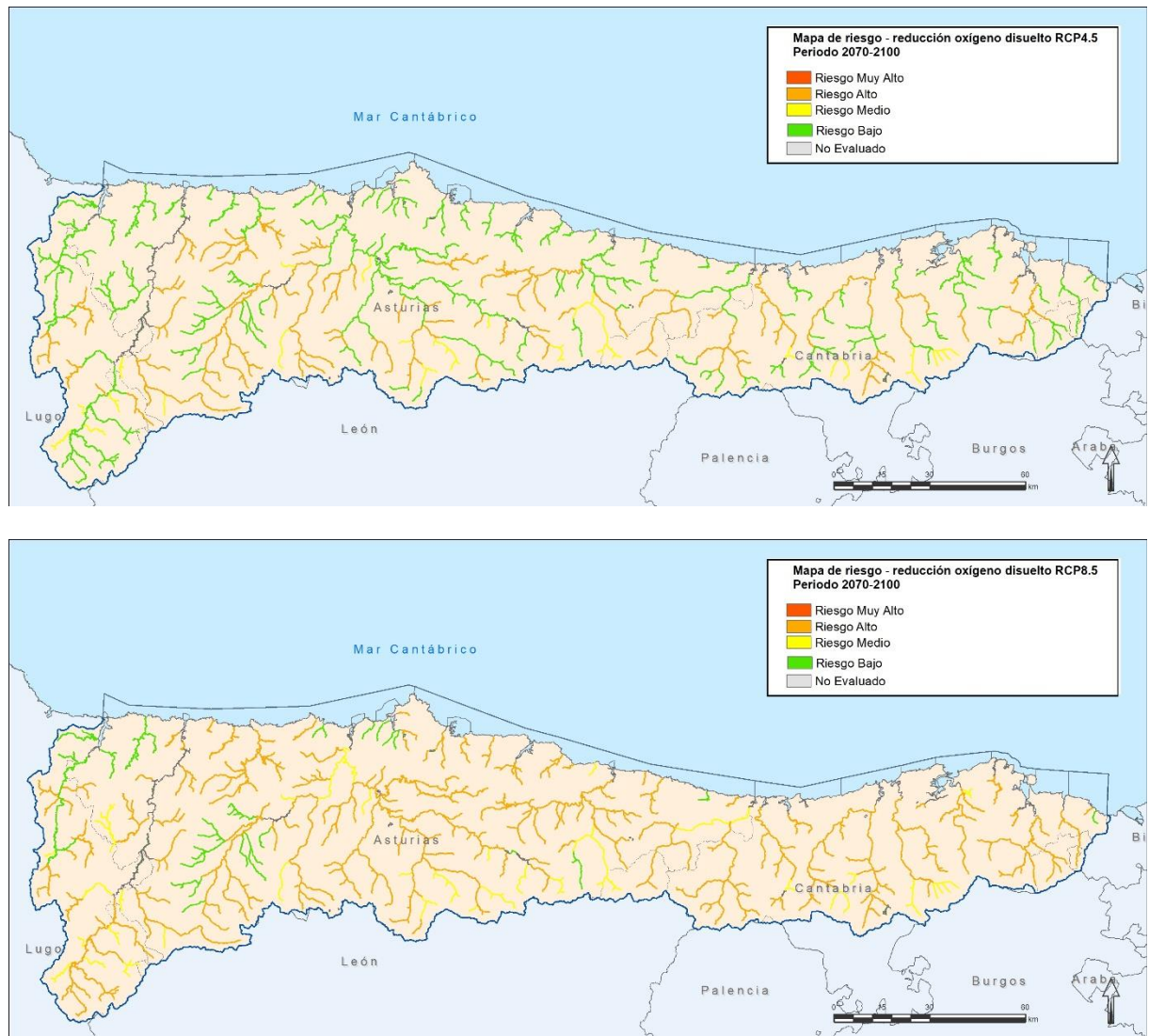


Figura 6. Mapas del riesgo de reducción del oxígeno disuelto a largo plazo según las sendas de emisiones consideradas (RCP4.5 y RCP8.5)

3. MAPAS DE RIESGO DE AFECCIÓN EN LOS MACROINVERTEBRADOS

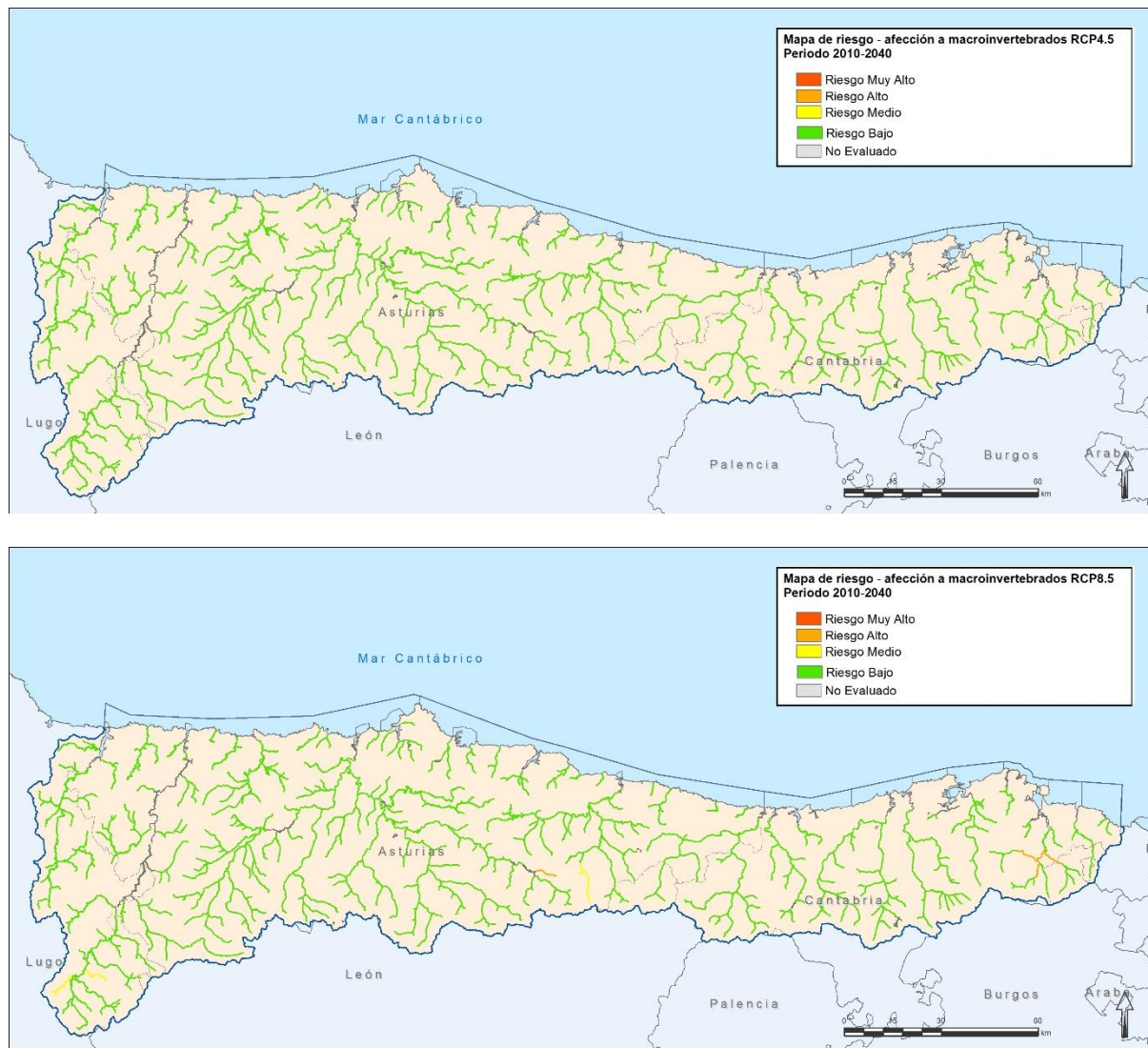


Figura 7. Mapas del riesgo de afección en los macroinvertebrados a corto plazo según las sendas de emisiones consideradas (RCP4.5 y RCP8.5)

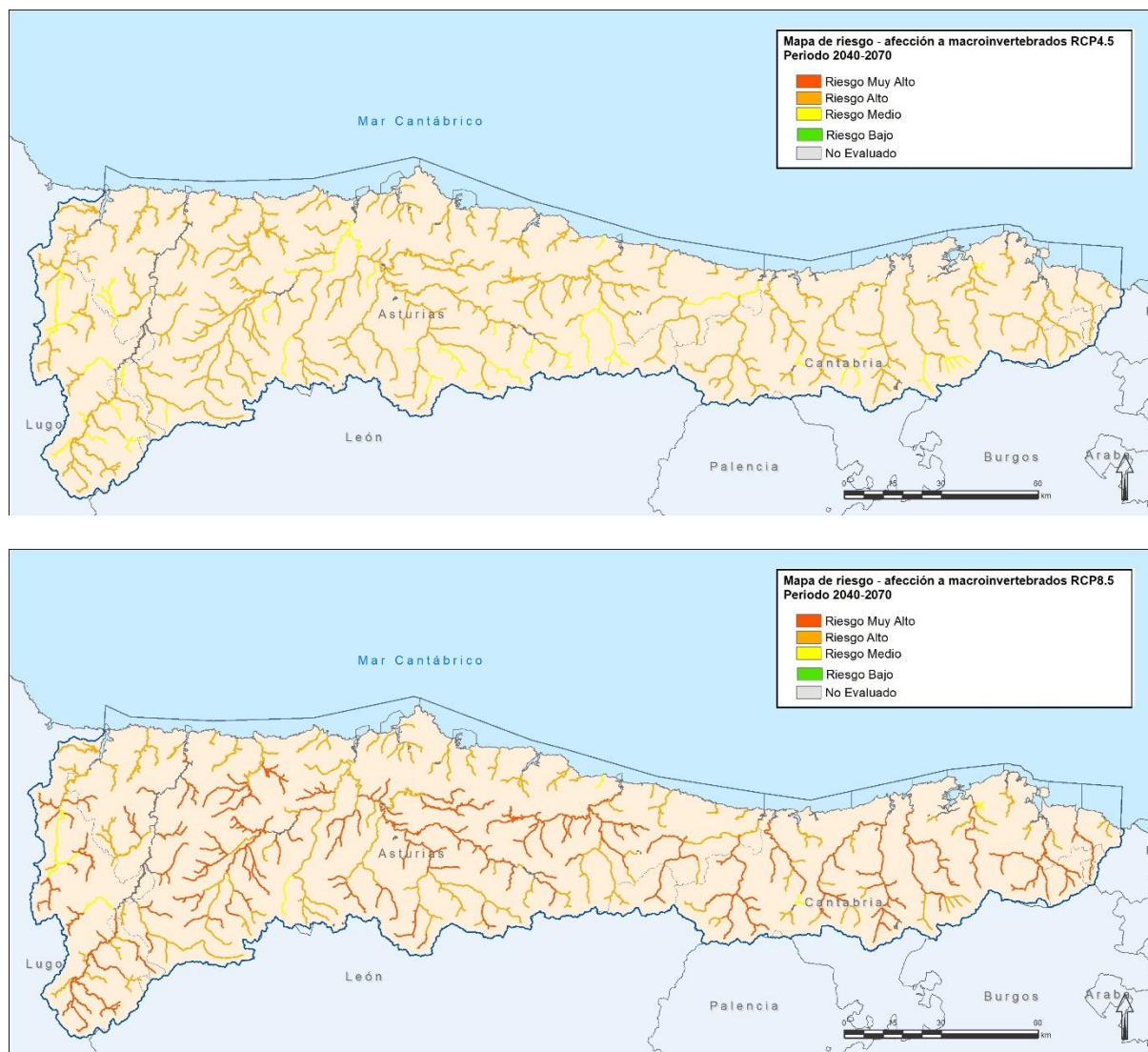


Figura 8. Mapas del riesgo de afección en los macroinvertebrados a medio plazo según las sendas de emisiones consideradas (RCP4.5 y RCP8.5)

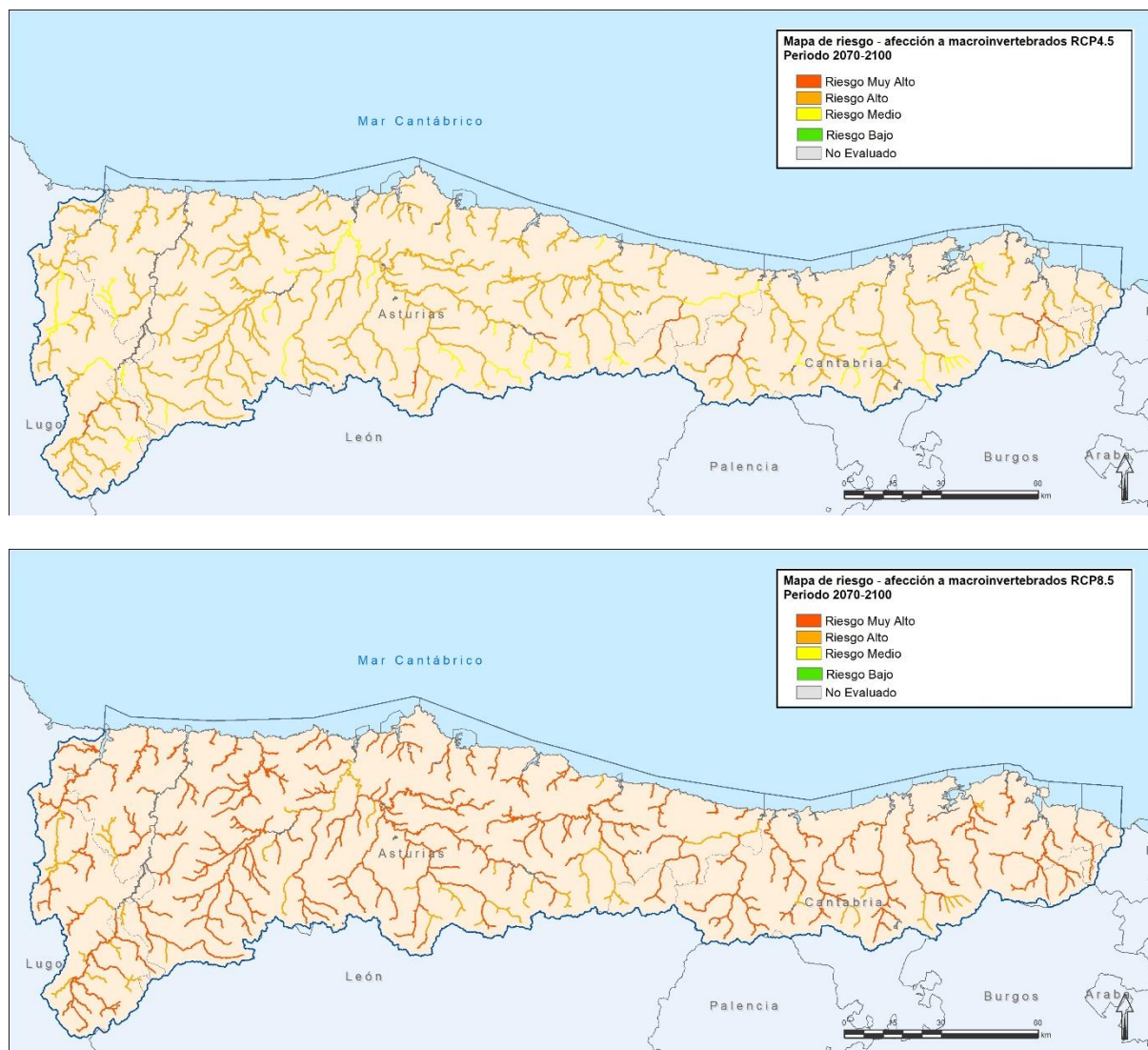


Figura 9. Mapas del riesgo de afección en los macroinvertebrados a largo plazo según las sendas de emisiones consideradas (RCP4.5 y RCP8.5)