



PLAN HIDROLÓGICO DE LA DEMARCACIÓN HIDROGRÁFICA DEL CANTÁBRICO OCCIDENTAL

Revisión para el tercer ciclo 2022-2027

Apéndice II.5

Resultados del modelo TETIS. Comparativa con SIMPA

Aprobado por Real Decreto 35/2023, de 24 de enero, por el que se aprueba la revisión de los Planes Hidrológicos de las demarcaciones hidrográficas del Cantábrico Occidental, Guadalquivir, Ceuta, Melilla, Segura y Júcar y de la parte española de las demarcaciones hidrográficas del Cantábrico Oriental, Miño-Sil, Duero, Tajo, Guadiana y Ebro.

1. INTRODUCCIÓN

En este Apéndice se incluyen una serie de comparativas de los resultados de los modelos hidrológicos empelados para obtener las aportaciones ($\text{hm}^3/\text{año}$) en la DHC Occidental, a saber: TETIS y SIMPA, actualizado al año 2012 (SIMPA-12) y al año 2019 (SIMPA-19).

Se presentan dos bloques de comparativas: por un lado, se comparan los datos de déficit que resultan de los modelos de Aquatool utilizando unas y otras series hidrológicas de los modelos comentados y, por otro lado, se comparan los propios resultados de aportaciones anuales y medias mensuales de los modelos.

Posteriormente, en el apartado 3, se presentan los datos de aportaciones anuales ($\text{hm}^3/\text{año}$) obtenidos para la serie hidrológica del período 1951/1952-2014/2015 de cada uno de los sistemas de explotación y los estadísticos máximo, mínimo, media y mediana, además de la comparación de estos estadísticos con los que resultan del modelo SIMPA-19 para el período 1940/1941-2017/2018 (nótese que los periodos de ambos modelos no son iguales).

2. COMPARATIVA SIMPA VS. TETIS.

2.1. Nalón - Villaviciosa

		E76-SIMPA19_51-14	E79-TETIS_51-14
UDAs	Demanda Anual (hm3)	1.816	1.816
	Déficit Medio Anual (hm3)	0.384	0.466
	Número Fallos Mes	1657	2407
	Max. Def. Mensual (hm3)	0.288	0.247
	Max. Def. Anual (hm3)	0.748	0.765
	Nº UDAs con Fallo	28	25
UDIs	Demanda Anual (hm3)	60.672	60.672
	Déficit Medio Anual (hm3)	0.309	0.717
	Número Fallos Mes	3112	3609
	Max. Def. Mensual (hm3)	0.161	2.706
	Max. Def. Anual (hm3)	1.027	4.423
	Nº UDAs con Fallo	12	19
UDUs	Demanda Anual (hm3)	111.32	111.32
	Déficit Medio Anual (hm3)	2.908	3.682
	Número Fallos Mes	7783	8977
	Max. Def. Mensual (hm3)	1.864	4.845
	Max. Def. Anual (hm3)	7.997	12.886
	Nº UDAs con Fallo	21	40
Otras UDs	Demanda Anual (hm3)	57.984	57.984
	Déficit Medio Anual (hm3)	0.265	0.448
	Número Fallos Mes	515	528
	Max. Def. Mensual (hm3)	1.625	4.583
	Max. Def. Anual (hm3)	1.779	5.56
	Nº UDAs con Fallo	3	5
TOTALES	Demanda Anual (hm3)	231.792	231.792
	Déficit Medio Anual (hm3)	3.866	5.313
	Número Fallos Mes	13067	15521
	Max. Def. Mensual (hm3)	3.938	12.381
	Max. Def. Anual (hm3)	11.551	23.634
	Nº UDAs con Fallo	64	89

Figura 1. Resultados del modelo Aquatool en la UTE Nalón-Villaviciosa, utilizando datos de SIMPA-19 y TETIS, para la serie hidrológica del periodo 1951/1952-2014/2015

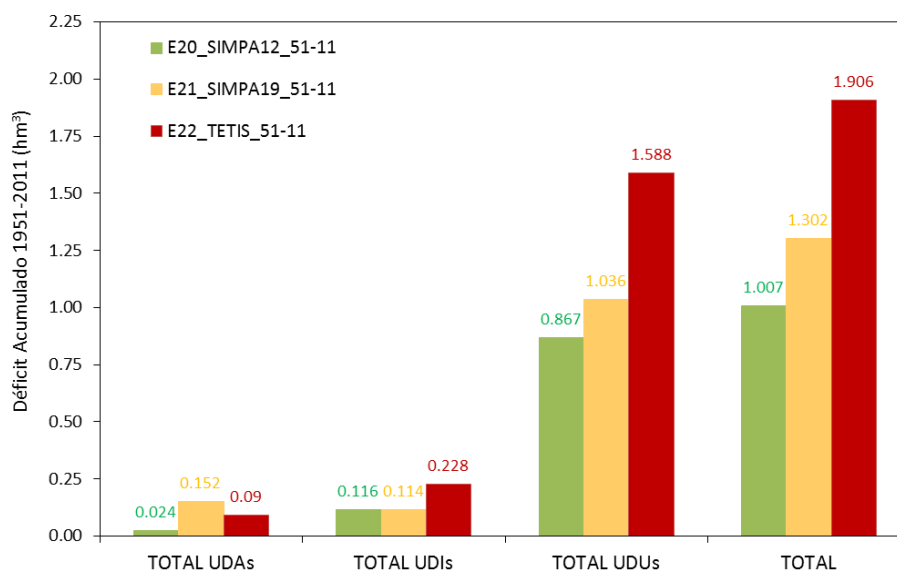


Figura 2. Resultados de déficit acumulado del modelo Aquatool en la UTE Nalón-Villaviciosa utilizando datos de SIMPA-19 y TETIS, para periodo 1951/1952-2011/2012

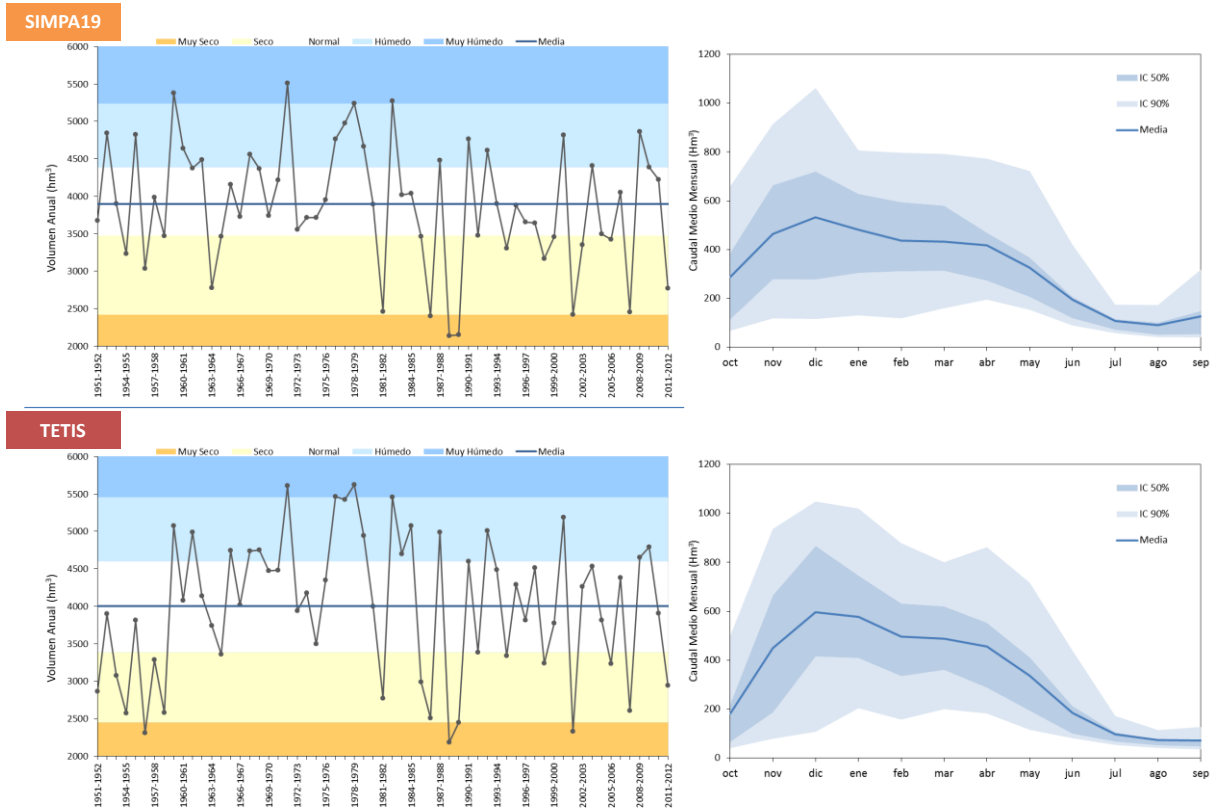


Figura 3. Comparativa de las aportaciones SIMPA-19 vs. TETIS para el periodo 1951/1952-2011/2012 en la UTE Nalón-Villaviciosa

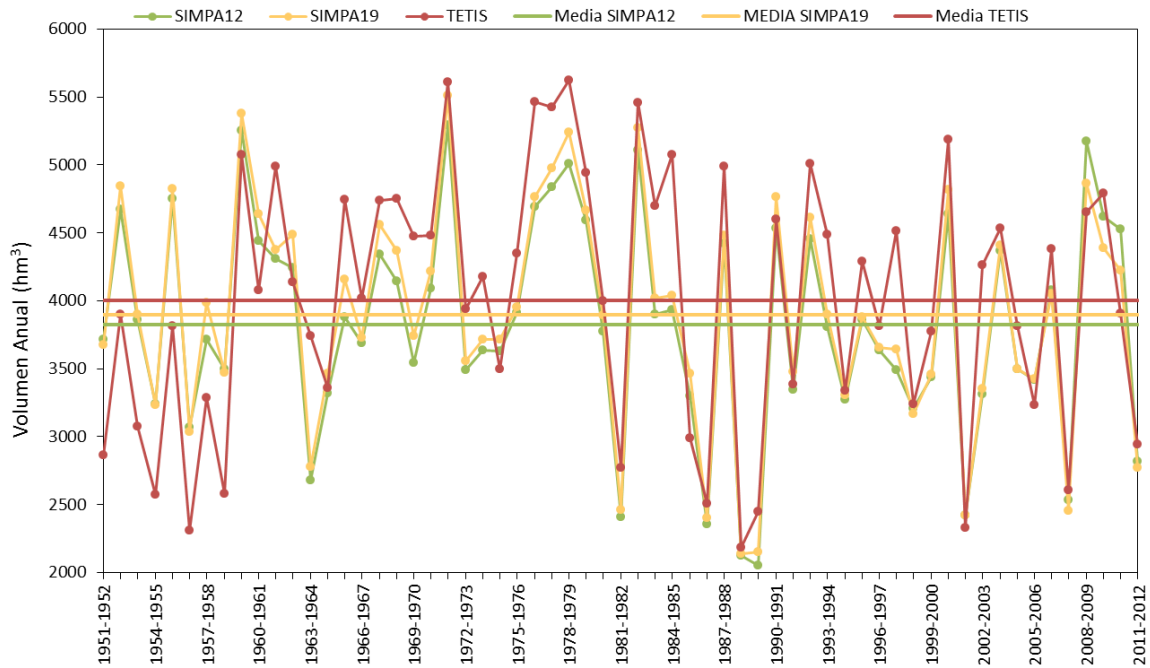


Figura 4. Comparativa de aportaciones anuales resultantes de SIMPA-12, SIMPA-19 y TETIS, periodo 1951/1952-2011/2012 en la UTE Nalón-Villaviciosa

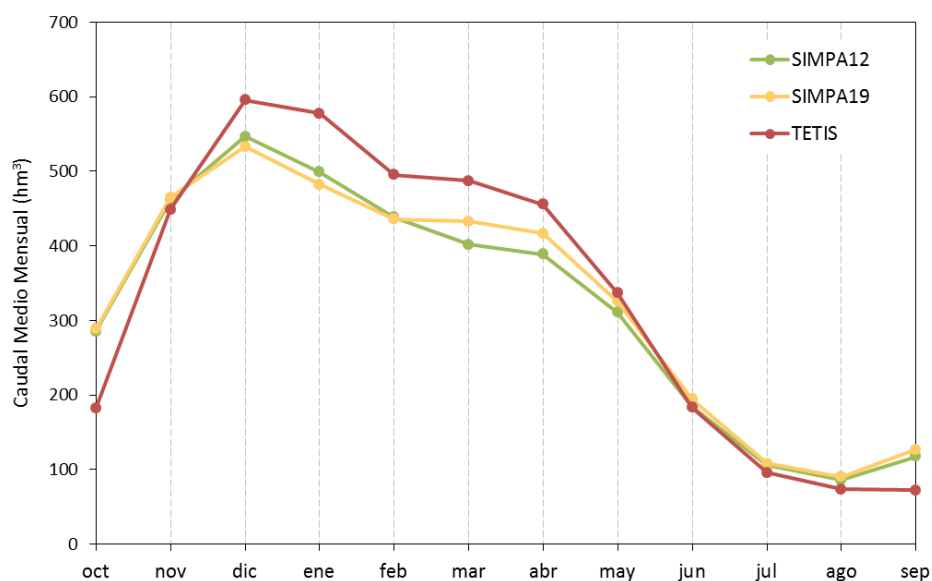


Figura 5. Comparativa de aportaciones medias mensuales resultantes de SIMPA-12, SIMPA-19 y TETIS, periodo 1951/1952-2011/2012 en la UTE Nalón-Villaviciosa

2.2. Eo a Esva

		E18-SIMPA19_51-14	E19-TETIS_51-14
UDAs	Demanda Anual (hm3)	0.432	0.432
	Déficit Medio Anual (hm3)	0.153	0.089
	Número Fallos Mes	167	239
	Max. Def. Mensual (hm3)	0.097	0.106
	Max. Def. Anual (hm3)	0.351	0.289
	Nº UDAs con Fallo	3	5
UDIS	Demanda Anual (hm3)	21.432	21.432
	Déficit Medio Anual (hm3)	0.114	0.227
	Número Fallos Mes	768	768
	Max. Def. Mensual (hm3)	0.049	0.059
	Max. Def. Anual (hm3)	0.209	0.54
	Nº UDAs con Fallo	1	1
UDUS	Demanda Anual (hm3)	13.817	13.817
	Déficit Medio Anual (hm3)	1.032	1.585
	Número Fallos Mes	2674	2817
	Max. Def. Mensual (hm3)	0.577	0.686
	Max. Def. Anual (hm3)	2.086	3.579
	Nº UDAs con Fallo	13	16
Otras UDs	Demanda Anual (hm3)	0	0
	Déficit Medio Anual (hm3)	0	0
	Número Fallos Mes	0	0
	Max. Def. Mensual (hm3)	0	0
	Max. Def. Anual (hm3)	0	0
	Nº UDAs con Fallo	0	0
TOTALES	Demanda Anual (hm3)	35.681	35.681
	Déficit Medio Anual (hm3)	1.299	1.901
	Número Fallos Mes	3609	3824
	Max. Def. Mensual (hm3)	0.723	0.851
	Max. Def. Anual (hm3)	2.646	4.408
	Nº UDAs con Fallo	17	22

Figura 6. Resultados del modelo Aquatool en la UTE Eo-Esva utilizando datos de SIMPA-19 y TETIS, para la serie hidrológica del periodo 1951/1952-2014/2015

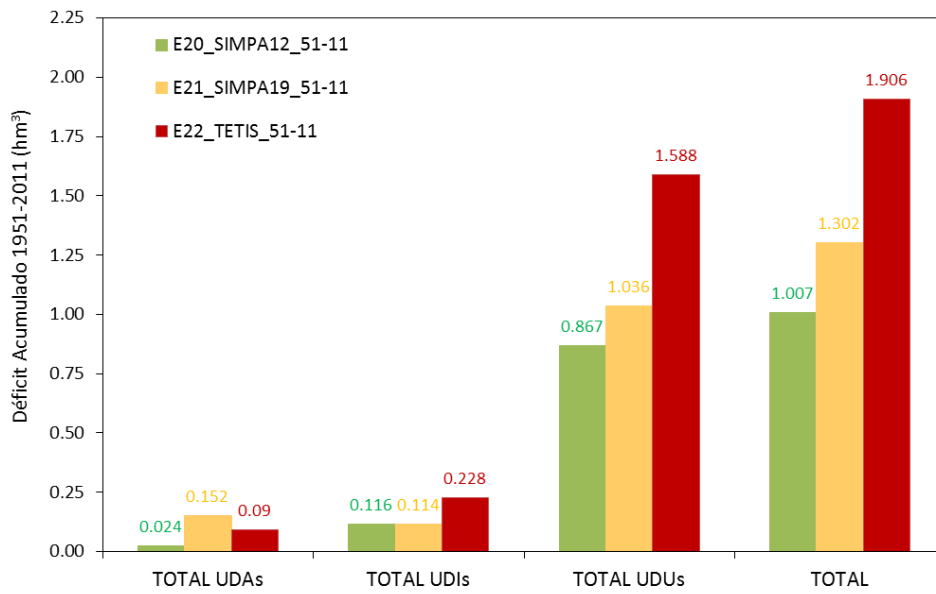


Figura 7. Resultados de déficit acumulado del modelo Aquatool en la UTE Eo-Esva utilizando datos de SIMPA-19 y TETIS, para periodo 1951/1952-2011/2012

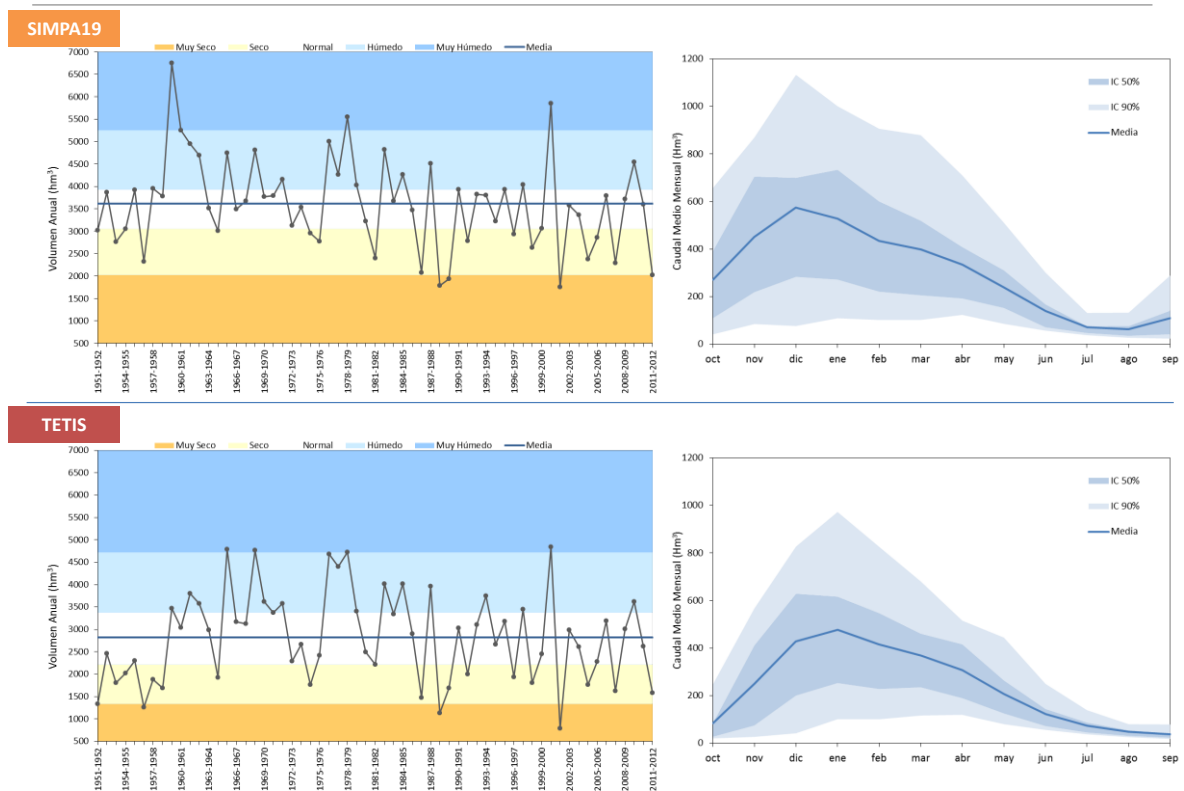


Figura 8. Comparativa de las aportaciones SIMPA-19 vs. TETIS para el periodo 1951/1952-2011/2012 en la UTE Eo-Esva

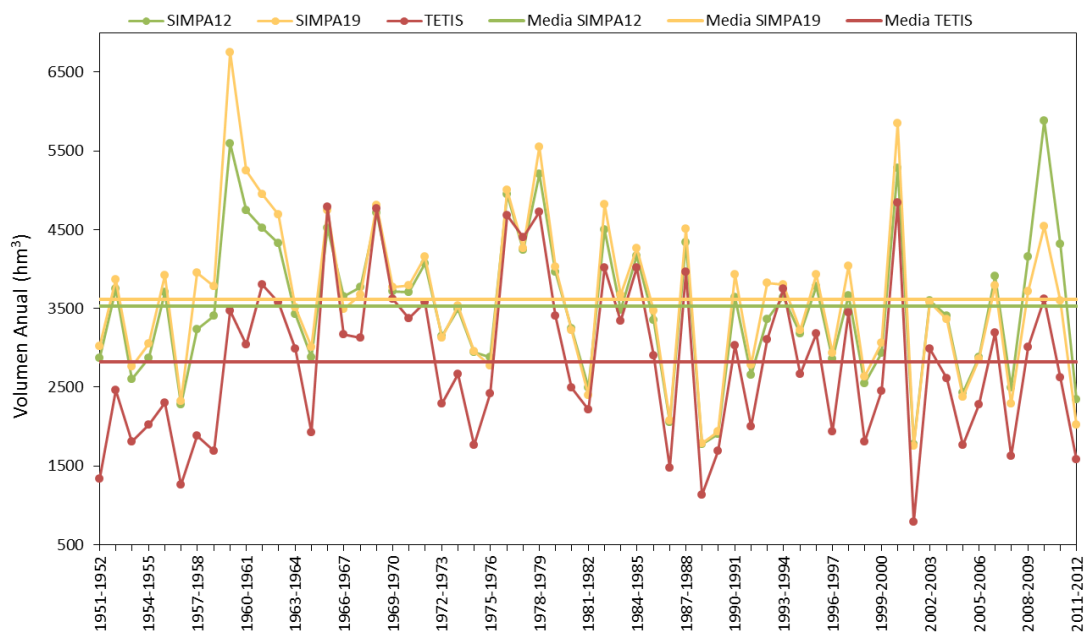


Figura 9. Comparativa de aportaciones anuales resultantes de SIMPA-12, SIMPA-19 y TETIS, periodo 1951/1952-2011/2012 en la UTE Eo-Esva

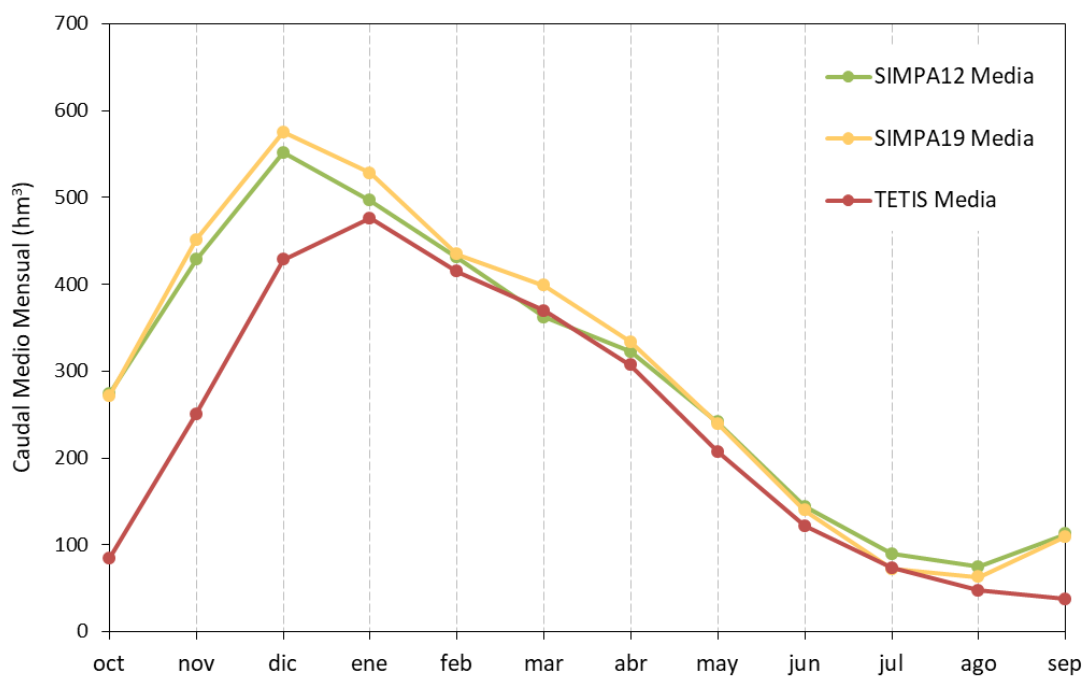


Figura 10. Comparativa de aportaciones medias mensuales resultantes de SIMPA-12, SIMPA-19 y TETIS, periodo 1951/1952-2011/2012 en la UTE Eo-Esva

2.3. Sella a Llanes

		E18_SIMPA19_51-14	E19_TETIS_51-14
UDAs	Demanda Anual (hm3)	0.352	0.352
	Déficit Medio Anual (hm3)	0.153	0.005
	Número Fallos Mes	67	83
	Max. Def. Mensual (hm3)	0.046	0.046
	Max. Def. Anual (hm3)	0.092	0.06
	Nº UDAs con Fallo	10	10
UDIs	Demanda Anual (hm3)	1.98	1.98
	Déficit Medio Anual (hm3)	0.001	0.007
	Número Fallos Mes	23	20
	Max. Def. Mensual (hm3)	0.155	0.155
	Max. Def. Anual (hm3)	0.503	0.209
	Nº UDIs con Fallo	2	2
UDUs	Demanda Anual (hm3)	9.488	9.488
	Déficit Medio Anual (hm3)	0.336	0.742
	Número Fallos Mes	1038	1502
	Max. Def. Mensual (hm3)	0.221	0.231
	Max. Def. Anual (hm3)	0.867	1.313
	Nº UDUs con Fallo	5	4
Otras UDs	Demanda Anual (hm3)	0.236	0.236
	Déficit Medio Anual (hm3)	0.003	0.005
	Número Fallos Mes	0	1
	Max. Def. Mensual (hm3)	0	0.004
	Max. Def. Anual (hm3)	0	0.004
	Nº Otras UDs con Fallo	0	1
TOTALES	Demanda Anual (hm3)	12.056	12.056
	Déficit Medio Anual (hm3)	0.493	0.759
	Número Fallos Mes	1128	1606
	Max. Def. Mensual (hm3)	0.422	0.436
	Max. Def. Anual (hm3)	1.462	1.586
	Nº UD con Fallo	17	17

Figura 11. Resultados del modelo Aquatool en la UTE Sella-Llanes utilizando datos de SIMPA-19 y TETIS, para la serie hidrológica del periodo 1951/1952-2014/2015

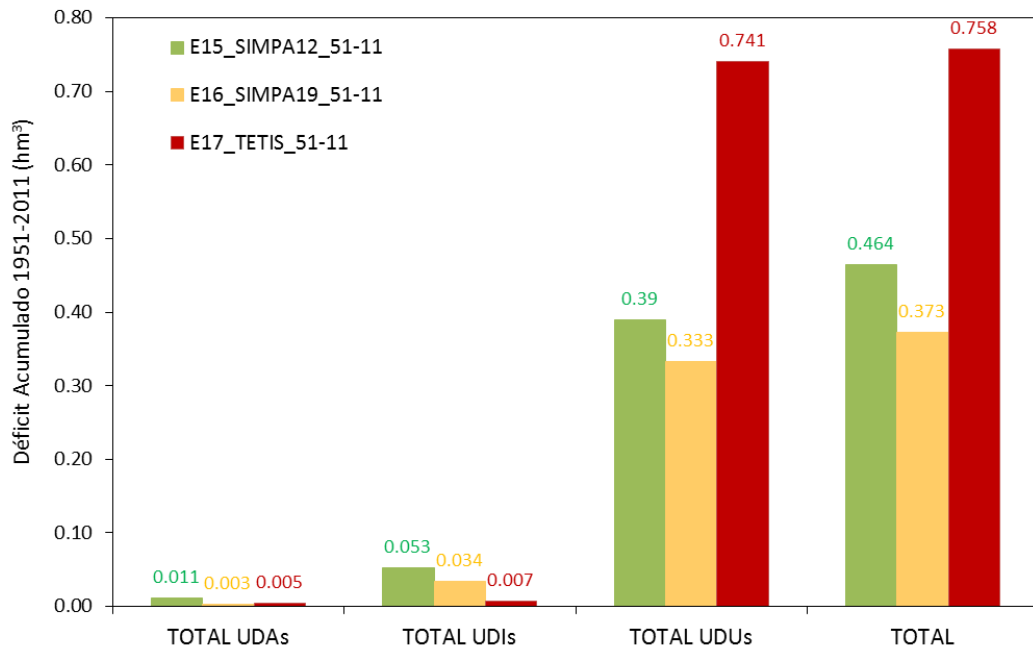


Figura 12. Resultados de déficit acumulado del modelo Aquatool en la UTE Sella-Llanes utilizando datos de SIMPA-19 y TETIS, para periodo 1951/1952-2011/2012

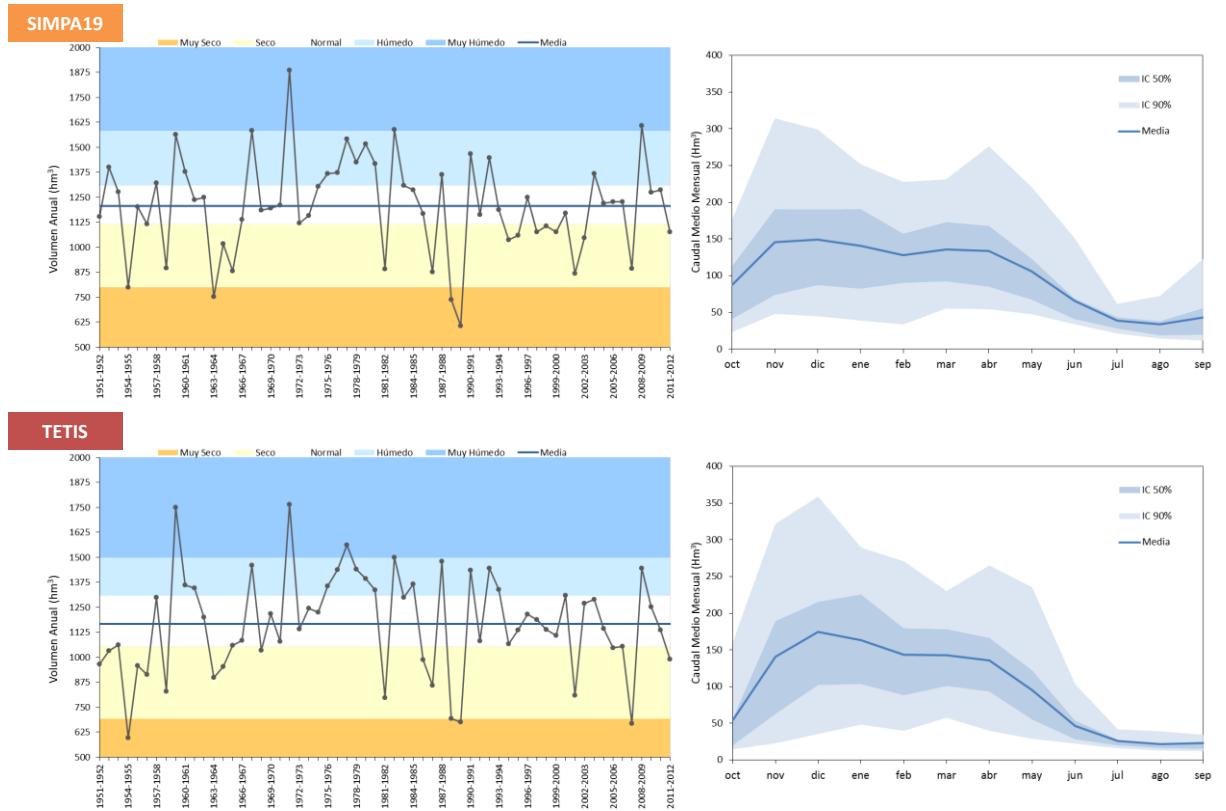


Figura 13. Comparativa de las aportaciones SIMPA-19 vs. TETIS para el periodo 1951/1952-2011/2012 en la UTE Sella-Llanes

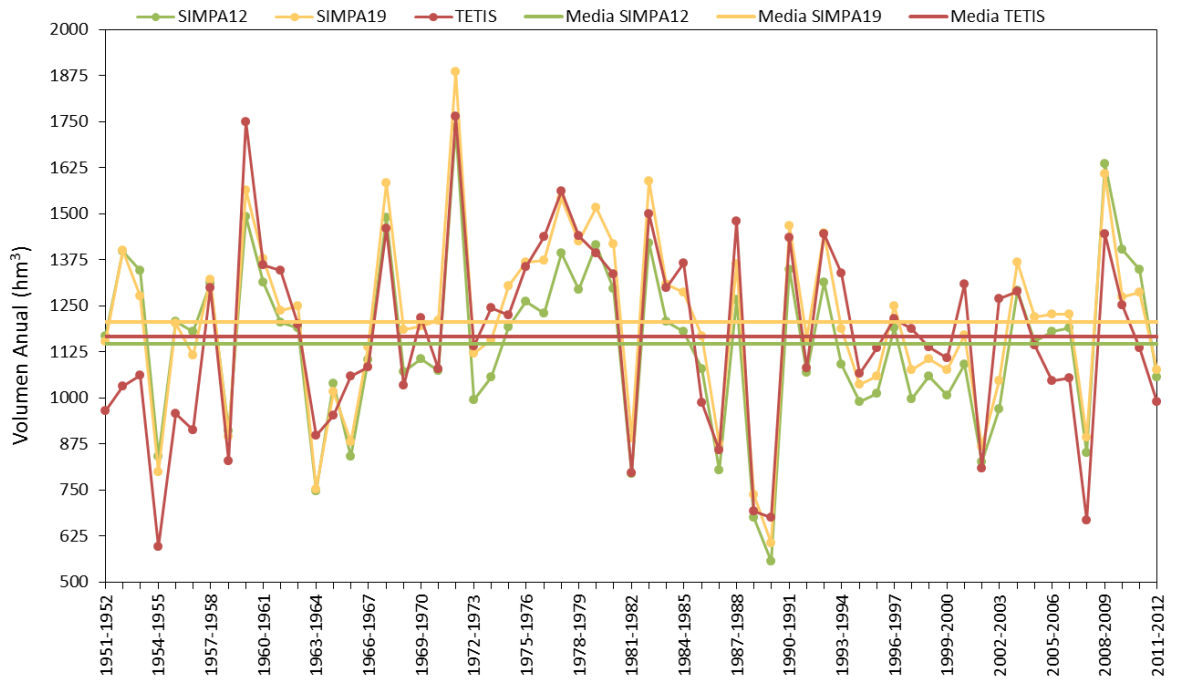


Figura 14. Comparativa de aportaciones anuales resultantes de SIMPA-12, SIMPA-19 y TETIS, periodo 1951/1952-2011/2012 en la UTE Sella-Llanes

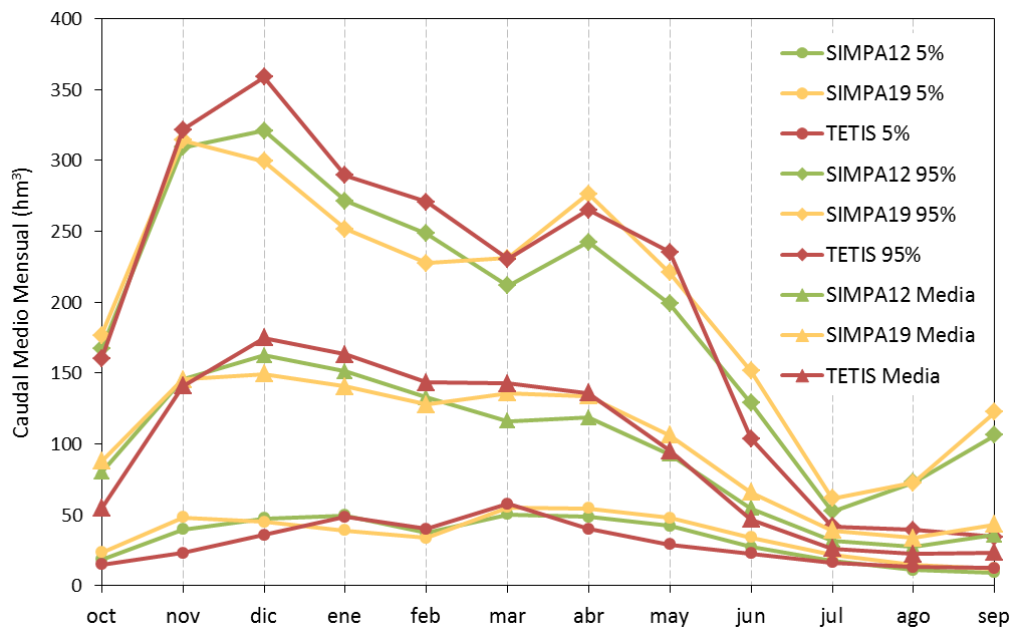


Figura 15. Comparativa de aportaciones medias mensuales resultantes de SIMPA-12, SIMPA-19 y TETIS, periodo 1951/1952-2011/2012 en la UTE Sella-Llanes

2.4. Deva a Agüera

		E79_SIMPA19_51-14	E80_TETIS_51-14
UDAs	Demanda Anual (hm3)	1.036	1.036
	Déficit Medio Anual (hm3)	0.363	0.432
	Número Fallos Mes	16	16
	Max. Def. Mensual (hm3)	0.205	0.171
	Max. Def. Anual (hm3)	0.525	0.632
	Nº UDAs con Fallo	16	16
UDIs	Demanda Anual (hm3)	52.368	52.368
	Déficit Medio Anual (hm3)	1.781	2.156
	Número Fallos Mes	6	12
	Max. Def. Mensual (hm3)	0.252	2.336
	Max. Def. Anual (hm3)	2.018	5.454
	Nº UDIs con Fallo	6	12
UDUs	Demanda Anual (hm3)	88.495	88.495
	Déficit Medio Anual (hm3)	1.408	1.827
	Número Fallos Mes	22	37
	Max. Def. Mensual (hm3)	0.326	4.741
	Max. Def. Anual (hm3)	1.925	8.997
	Nº UDUs con Fallo	22	37
Otras UDs	Demanda Anual (hm3)	0.036	0.036
	Déficit Medio Anual (hm3)	0.005	0.024
	Número Fallos Mes	1	1
	Max. Def. Mensual (hm3)	0.009	0.009
	Max. Def. Anual (hm3)	0.012	0.036
	Nº Otras UDs con Fallo	1	1
TOTALES	Demanda Anual (hm3)	141.935	141.935
	Déficit Medio Anual (hm3)	3.557	4.439
	Número Fallos Mes	48	69
	Max. Def. Mensual (hm3)	0.792	7.257
	Max. Def. Anual (hm3)	4.48	15.119
	Nº UDs con Fallo	48	69

Figura 16. Resultados del modelo Aqutool en la UTE Deva-Agüera utilizando datos de SIMPA-19 y TETIS, para la serie hidrológica del periodo 1951/1952-2014/2015

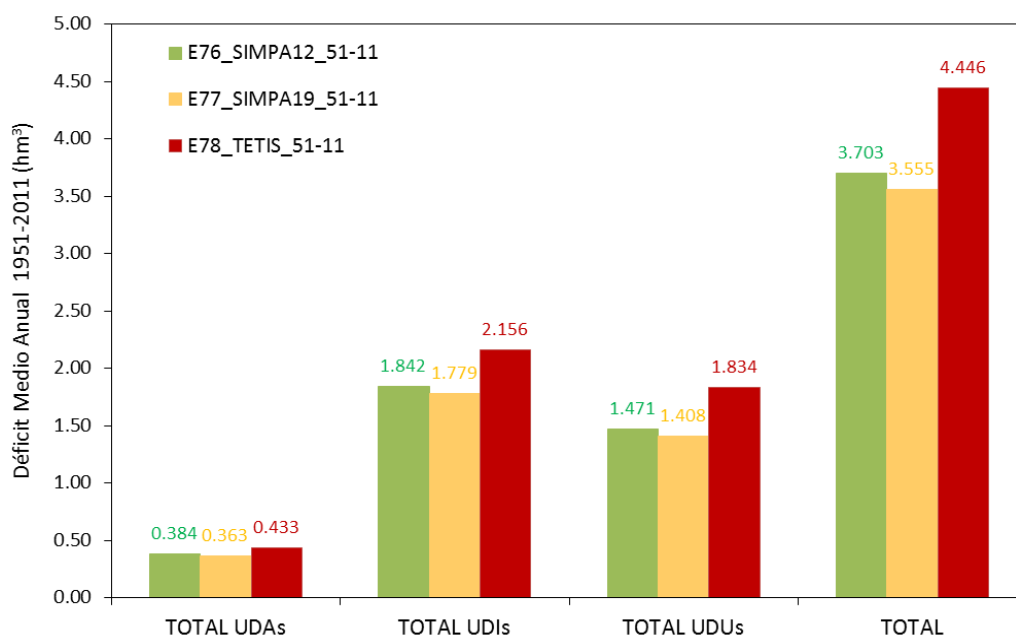


Figura 17. Resultados de déficit acumulado del modelo Aqatool en la UTE Deva-Agüera utilizando datos de SIMPA-19 y TETIS, para periodo 1951/1952-2011/2012

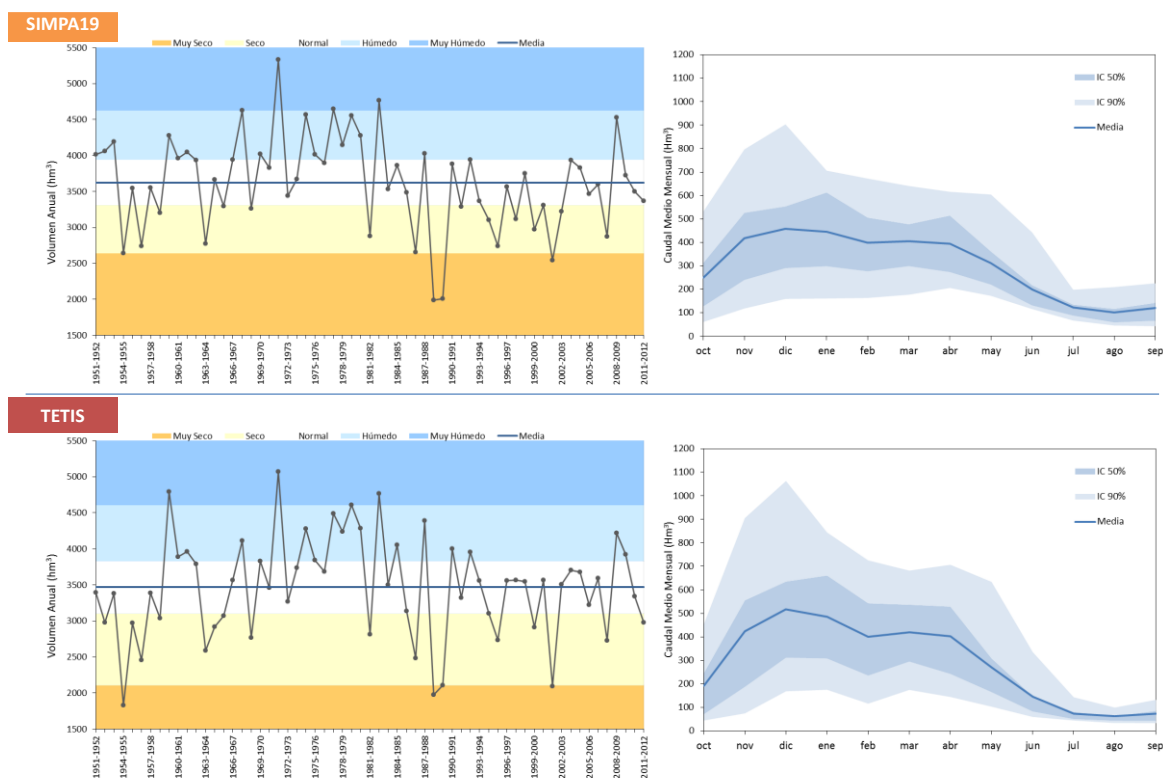


Figura 18. Comparativa de las aportaciones SIMPA-19 vs. TETIS para el periodo 1951/1952-2011/2012 en la UTE Deva-Agüera

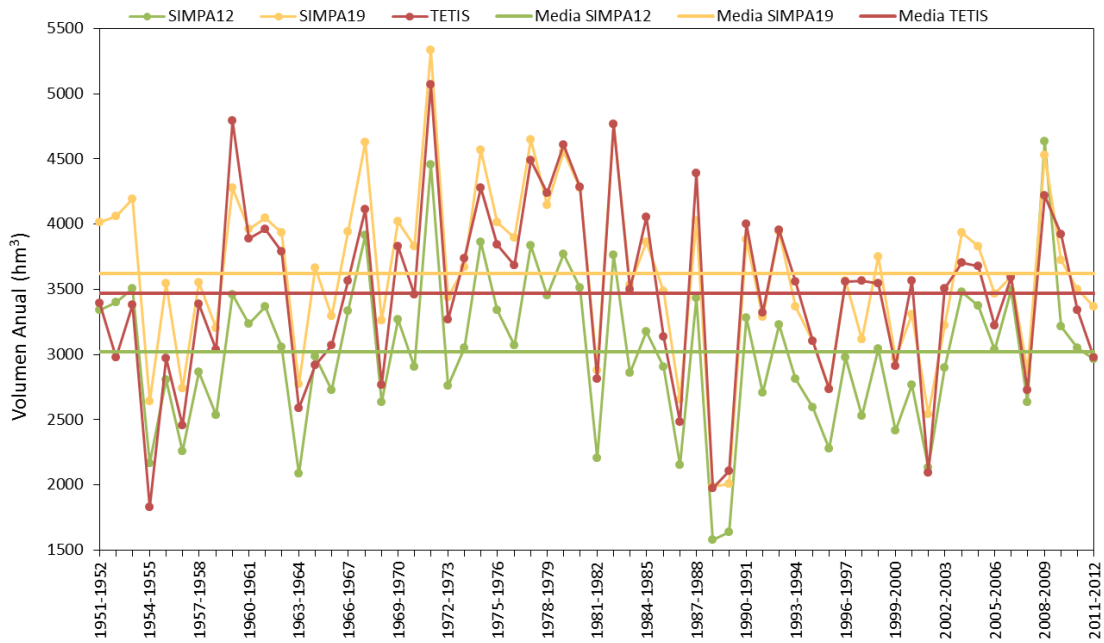


Figura 19. Comparativa de aportaciones anuales resultantes de SIMPA-12, SIMPA-19 y TETIS, periodo 1951/1952-2011/2012 en la UTE Deva-Agüera

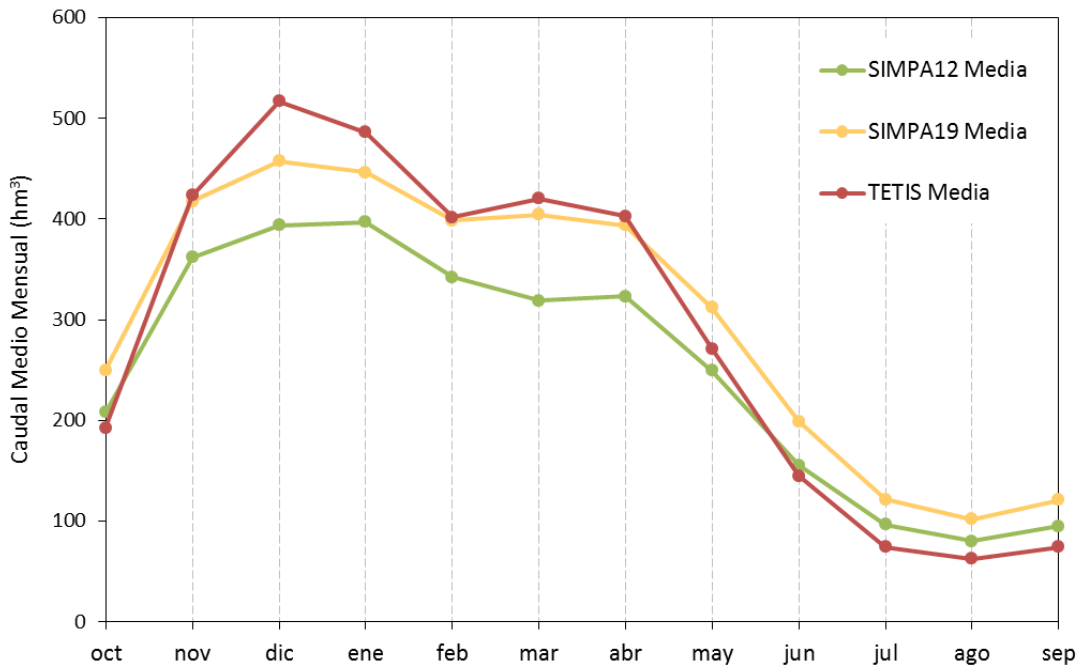


Figura 20. Comparativa de aportaciones medias mensuales resultantes de SIMPA-12, SIMPA-19 y TETIS, periodo 1951/1952-2011/2012 en la UTE Deva-Agüera

3. RESULTADOS DE APORTACIONES DEL MODELO TETIS

Año Hidrológico	Eo	Agüera	Asón	Deva	Esva	Gandarilla	Llanes	Miera	Pas	Nalon Costa	Nalon - Narcea	Nansa	Navia	Saja-Besaya	Sella	Villaviciosa	Porcía
1951-1952	281.8	124.9	551.4	1001.0	320.4	202.1	167.7	428.8	571.6	195.5	2665.6	320.7	777.0	772.5	896.4	145.0	81.0
1952-1953	675.1	145.5	610.3	773.9	530.1	176.8	186.7	387.3	535.4	293.3	3597.8	272.5	1397.9	628.1	965.0	242.1	154.4
1953-1954	511.0	191.7	766.7	834.0	347.8	188.2	209.9	440.3	605.8	216.7	2831.1	279.1	1048.4	731.9	984.6	226.7	113.6
1954-1955	568.6	103.9	360.7	575.1	381.9	105.7	104.4	262.0	300.6	161.7	2424.3	147.4	1187.5	335.3	556.0	118.6	126.0
1955-1956	620.8	117.1	483.0	869.1	397.1	150.2	145.2	356.5	475.8	221.6	3569.5	265.4	1403.5	676.1	901.0	179.7	136.3
1956-1957	374.4	73.1	394.1	682.2	317.3	172.0	203.2	243.2	430.5	127.6	2158.0	245.0	644.8	582.6	838.9	170.8	103.3
1957-1958	541.6	143.8	595.5	1071.7	399.4	183.8	229.2	369.8	533.9	213.9	3037.1	321.4	1058.3	712.6	1211.2	231.9	128.6
1958-1959	456.8	136.2	645.9	814.9	311.2	177.5	143.1	383.4	556.6	148.1	2430.8	267.8	1005.3	652.0	771.0	124.7	102.9
1959-1960	920.1	180.9	751.9	1603.2	529.1	238.0	274.7	485.3	726.0	330.9	4711.3	477.7	2199.2	1035.0	1643.8	310.3	175.1
1960-1961	812.8	200.8	749.0	1185.7	484.9	202.0	239.8	528.6	619.7	320.2	3745.7	344.1	1908.6	793.0	1268.3	272.3	168.3
1961-1962	971.9	185.8	754.6	1190.6	663.9	182.1	193.9	512.9	631.5	318.5	4659.9	347.8	2359.8	809.7	1264.5	241.7	212.3
1962-1963	990.2	191.7	770.1	1002.7	741.8	239.0	223.6	532.1	684.1	332.4	3829.9	322.6	2080.8	868.1	1112.0	219.2	239.4
1963-1964	818.0	123.8	454.6	802.9	530.3	125.7	124.3	339.9	397.6	198.7	3536.8	239.6	1798.4	520.7	848.2	151.2	189.5
1964-1965	457.6	203.7	756.8	710.3	578.2	170.6	179.5	523.0	558.5	261.6	3109.2	194.1	1059.5	599.6	883.4	197.5	153.1
1965-1966	1061.7	171.0	682.4	836.8	667.7	160.4	161.7	429.1	547.7	229.7	4522.4	241.0	3255.3	608.3	998.8	174.4	211.4
1966-1967	697.7	178.9	724.1	811.0	652.4	202.7	208.3	557.4	700.4	286.9	3723.0	275.5	2007.7	865.1	1005.0	236.2	189.9
1967-1968	620.8	191.2	812.2	1138.3	631.7	257.5	283.6	615.0	768.1	356.6	4359.7	362.1	2045.7	882.8	1352.6	319.2	158.5
1968-1969	966.8	122.3	625.4	747.4	718.6	176.6	167.5	473.2	584.4	338.1	4432.1	186.4	3271.3	521.6	972.8	241.3	207.7
1969-1970	811.4	179.4	785.4	905.9	585.2	181.4	187.8	573.8	762.5	302.5	4153.7	295.5	2382.3	864.4	1140.1	233.9	174.9
1970-1971	715.8	172.6	818.9	880.2	734.7	177.9	178.4	524.2	674.8	370.6	4143.9	265.5	2122.3	674.7	1009.5	241.1	194.2
1971-1972	843.3	269.4	1119.4	1193.1	795.4	245.1	298.2	714.6	990.9	471.8	5093.8	393.8	2168.4	1083.2	1654.2	435.6	223.9
1972-1973	497.2	122.9	652.8	863.5	514.5	176.1	184.3	441.7	657.3	288.6	3636.9	257.8	1418.8	674.1	1070.8	243.5	148.8
1973-1974	655.3	163.3	726.5	990.1	515.7	196.3	232.6	518.0	689.3	284.3	3846.6	322.6	1641.7	814.9	1157.1	275.6	166.4
1974-1975	433.0	233.4	998.4	860.4	454.1	261.7	242.6	696.6	948.9	323.6	3146.5	306.8	1015.8	982.7	1138.7	310.1	143.0
1975-1976	578.9	201.0	810.1	918.8	614.8	214.7	273.0	568.4	736.8	323.0	3969.5	332.3	1384.8	869.6	1254.9	321.8	164.8
1976-1977	1151.1	202.8	899.6	877.8	741.0	211.1	237.0	578.0	770.9	357.8	5079.7	270.6	2997.1	742.8	1349.4	298.1	253.3
1977-1978	1007.6	261.5	1005.4	1127.3	789.5	226.6	270.3	654.3	848.7	405.5	4989.8	359.1	2834.8	931.5	1463.4	359.3	230.8
1978-1979	1069.2	182.7	782.2	1221.9	676.5	210.9	236.2	549.2	731.7	354.2	5261.5	355.1	3177.5	900.8	1348.5	284.2	217.6
1979-1980	826.1	203.6	914.6	1071.9	711.7	250.7	280.5	655.4	927.7	388.9	4530.4	392.9	2078.8	1094.8	1286.9	333.8	212.7

Año Hidrológico	Eo	Agüera	Asón	Deva	Esva	Gandarilla	Llanes	Miera	Pas	Nalon Costa	Nalon - Narcea	Nansa	Navia	Saja-Besaya	Sella	Villaviciosa	Porcía
1980-1981	584.8	210.7	863.3	1109.2	553.4	203.2	258.9	591.9	801.9	281.6	3678.1	355.8	1500.2	919.0	1232.6	278.1	156.1
1981-1982	451.2	123.4	556.7	759.3	306.3	119.6	127.2	438.3	553.0	161.9	2595.3	226.9	1535.4	567.3	741.7	145.4	93.6
1982-1983	974.8	217.5	1002.6	1236.1	811.9	240.0	232.5	622.8	945.6	368.7	5069.1	388.0	2464.5	1020.0	1405.1	307.6	256.2
1983-1984	789.8	137.6	646.5	1039.0	701.5	181.4	239.3	427.2	622.3	328.0	4360.7	326.9	2047.2	718.1	1206.4	278.4	197.4
1984-1985	899.1	167.2	720.0	1154.2	659.0	215.8	244.2	532.2	730.3	310.6	4739.8	357.3	2630.4	912.9	1270.0	275.0	195.1
1985-1986	787.9	169.3	673.8	767.9	514.2	175.9	232.0	562.5	619.0	334.3	2664.5	229.0	1778.7	713.9	902.8	276.3	185.7
1986-1987	395.7	100.1	484.8	632.0	386.4	136.0	158.6	394.8	512.4	242.6	2266.5	174.8	816.5	546.4	797.7	198.4	115.4
1987-1988	1023.0	173.1	833.7	1231.0	689.5	214.5	262.6	548.6	795.8	284.6	4684.1	378.9	2456.6	931.1	1374.0	242.2	233.8
1988-1989	326.2	88.1	416.2	552.5	298.4	124.2	141.6	286.1	394.3	144.4	2032.7	173.9	601.3	362.4	637.0	126.7	101.0
1989-1990	437.4	75.6	368.7	698.1	244.1	66.7	73.0	275.5	332.1	89.3	2355.4	143.2	1086.7	371.6	639.8	65.2	88.8
1990-1991	781.5	187.9	788.8	1130.0	586.4	214.2	268.5	516.3	683.9	324.6	4231.0	352.8	1837.3	839.8	1331.7	316.3	184.3
1991-1992	519.5	127.8	668.1	893.3	465.5	179.1	205.0	383.1	617.4	186.1	3169.0	283.7	1139.7	725.7	997.7	185.7	148.7
1992-1993	807.7	196.3	866.0	1002.0	670.9	233.5	263.6	510.0	752.4	351.8	4597.2	339.2	1803.6	810.3	1351.2	370.7	204.1
1993-1994	952.1	162.5	708.9	1054.4	621.4	190.9	239.2	427.0	595.9	291.6	4152.0	312.5	2361.3	710.0	1249.2	285.9	202.3
1994-1995	673.5	147.5	624.6	832.7	465.2	180.2	234.9	447.5	569.1	285.3	3025.7	271.1	1669.7	661.9	981.4	281.5	144.1
1995-1996	734.2	76.3	417.9	1024.1	498.1	151.9	190.5	271.0	376.0	238.8	4027.3	265.2	2078.6	504.7	1061.2	223.1	150.9
1996-1997	396.4	155.7	753.2	1015.9	494.1	205.3	262.9	455.2	637.9	298.6	3486.7	325.4	1167.2	694.7	1117.1	288.8	133.4
1997-1998	782.8	148.6	716.3	1031.4	608.0	170.7	197.0	400.5	633.1	263.6	4226.5	323.9	2211.3	709.5	1111.3	234.5	178.2
1998-1999	475.5	198.0	827.5	837.8	397.6	192.6	234.6	536.0	681.1	237.2	2963.1	273.6	1042.8	756.7	1050.8	258.0	128.6
1999-2000	579.8	107.8	528.1	879.4	459.9	142.7	190.7	377.4	495.4	249.9	3499.1	252.4	1539.1	602.0	1036.5	230.1	139.3
2000-2001	1114.4	150.3	681.6	1202.6	673.3	153.0	185.6	444.3	583.2	317.9	4864.2	273.1	3252.9	646.2	1236.2	259.0	225.6
2001-2002	227.8	62.5	361.9	647.5	227.6	149.1	163.4	250.6	372.4	143.6	2167.0	202.0	390.1	442.1	746.3	150.0	66.0
2002-2003	711.4	139.8	643.0	1092.8	461.2	155.2	192.6	370.6	586.5	221.0	3998.6	303.6	1943.3	697.3	1195.1	223.9	147.7
2003-2004	590.1	184.3	786.6	931.4	551.8	184.4	235.9	509.5	690.4	327.7	4167.6	291.7	1618.4	810.5	1202.6	308.6	156.3
2004-2005	393.1	165.9	748.1	910.5	439.6	181.2	240.4	454.1	689.3	218.9	3548.2	312.1	1032.1	810.2	1051.9	240.0	114.5
2005-2006	624.0	161.3	642.9	842.8	434.1	156.3	219.5	459.8	567.4	267.9	2940.8	277.5	1359.4	719.5	964.6	251.8	147.0
2006-2007	746.8	152.0	714.7	946.4	506.6	161.3	182.6	460.1	673.1	268.0	4088.6	293.5	2082.9	804.2	984.4	227.4	157.3
2007-2008	424.7	129.0	635.8	556.7	355.7	148.1	116.7	354.4	572.6	144.8	2460.4	230.9	932.8	621.5	624.5	118.6	111.0
2008-2009	773.5	195.4	851.5	1079.9	684.5	249.7	313.1	598.0	801.3	335.5	4267.4	374.5	1742.5	970.1	1330.3	357.8	207.4
2009-2010	875.8	147.7	674.2	1140.9	602.2	189.2	231.9	436.7	654.8	238.5	4513.6	378.0	2296.7	872.7	1161.1	232.4	191.4
2010-2011	668.7	120.9	581.4	996.2	566.4	182.5	230.6	421.7	586.2	270.0	3609.5	317.8	1547.9	718.2	1045.9	243.5	171.5
2011-2012	404.0	136.6	606.5	802.9	405.3	172.2	204.6	412.5	546.7	183.5	2717.8	260.8	878.9	639.0	911.5	212.5	116.5
2012-2013	1094.1	254.4	989.8	1403.7	827.6	268.8	361.0	637.9	861.1	402.7	5017.0	482.6	2671.0	1163.2	1538.8	396.2	259.1
2013-2014	715.7	190.0	756.8	1082.5	495.4	146.9	215.5	524.0	613.3	212.1	4026.7	303.7	2313.7	741.1	1120.9	224.3	144.0

Año Hidrológico	Eo	Agüera	Asón	Deva	Esva	Gandarilla	Llanes	Miera	Pas	Nalon Costa	Nalon - Narcea	Nansa	Navia	Saja-Besaya	Sella	Villaviciosa	Porcía
2014-2015	792.4	243.0	902.5	1443.5	644.7	259.3	358.9	649.9	793.1	321.5	4519.7	492.8	1891.9	1085.9	1431.4	349.9	198.4
Máximo	1,151.1	269.4	1,119.4	1,603.2	827.6	268.8	361.0	714.6	990.9	471.8	5,261.5	492.8	3,271.3	1,163.2	1,654.2	435.6	259.1
Mínimo	227.8	62.5	360.7	552.5	227.6	66.7	73.0	243.2	300.6	89.3	2,032.7	143.2	390.1	335.3	556.0	65.2	66.0
Medio	694.8	162.2	703.8	961.3	541.3	186.9	215.3	473.9	639.2	274.5	3,748.9	300.2	1,772.7	750.7	1,099.8	246.9	166.1
Mediana	704.5	164.6	718.2	938.9	530.2	181.8	221.5	460.0	626.9	285.0	3,838.3	299.6	1,788.5	728.8	1,111.6	241.9	161.6
SIMPA	Eo	Agüera	Asón	Deva	Esva	Gandarilla	Llanes	Pas-Miera		Nalón		Nansa	Navia	Saja-Besaya	Sella	Villaviciosa	Porcía
Máximo	1,548.3	346.5	1,139.1	1,443.1	970.8	263.1	386.6	1,921.3		5,738.4		550.4	4,597.1	1,240.3	1,747.1	545.4	255.8
Mínimo	387.4	85.8	390.9	538.6	292.4	59.4	91.5	629.1		1,976.4		189.6	1,068.8	396.0	568.7	87.0	72.1
Medio	853.7	190.9	725.3	979.1	636.5	148.8	236.2	1181.1		3,851.0		342.0	2,280.2	767.8	1,114.3	317.5	164.1
Mediana	860.4	185.7	705.1	999.4	629.9	146.5	230.6	1157.7		3,825.2		339.1	2,251.8	758.4	1,109.3	317.7	161.1