

- LEYENDA ESPECÍFICA:**
- Peligrosidad Alta
 - Peligrosidad Media (T100)
 - Peligrosidad Baja



- LEYENDA GENERAL:**
- Cauces**
- D.P. Marítimo - Terrestre
- Núcleo urbano**
- Término municipal
 - Ámbito de estudio
 - Sistema de explotación
 - Tramo de estudio
- 1** N° de hoja



GOBIERNO DE ESPAÑA

MINISTERIO PARA LA TRANSICIÓN ECOLÓGICA Y EL RETO DEMOGRÁFICO

CONFEDERACIÓN HIDROGRÁFICA DEL CÁNTABRICO, O.A.

DEMARCACIÓN HIDROGRÁFICA DEL CÁNTABRICO OCCIDENTAL
REVISIÓN Y ACTUALIZACIÓN DE LOS MAPAS DE PELIGROSIDAD Y RIESGO DE INUNDACIÓN.
3º CICLO

FECHA:

JULIO 2025

ETRS 1989
Proyección UTM
Huso 30

ESCALA:

1:2.500

20

Metros

TRAMO: Villaviciosa-12-AST

RÍO: CASTAÑAR

CUENCA: VILLAVICIOSA

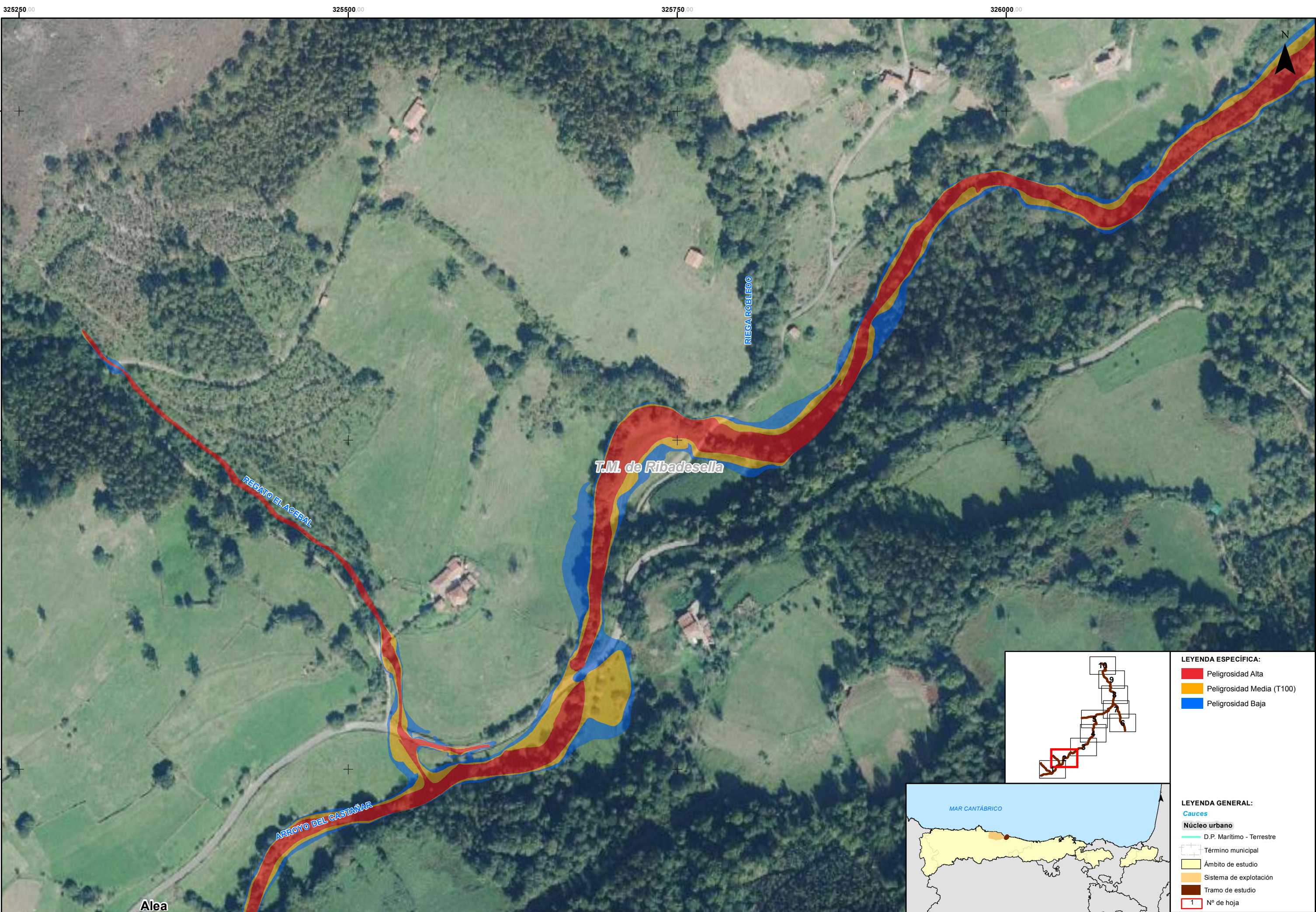
DESIGNACIÓN:

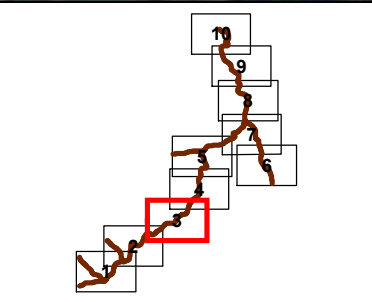
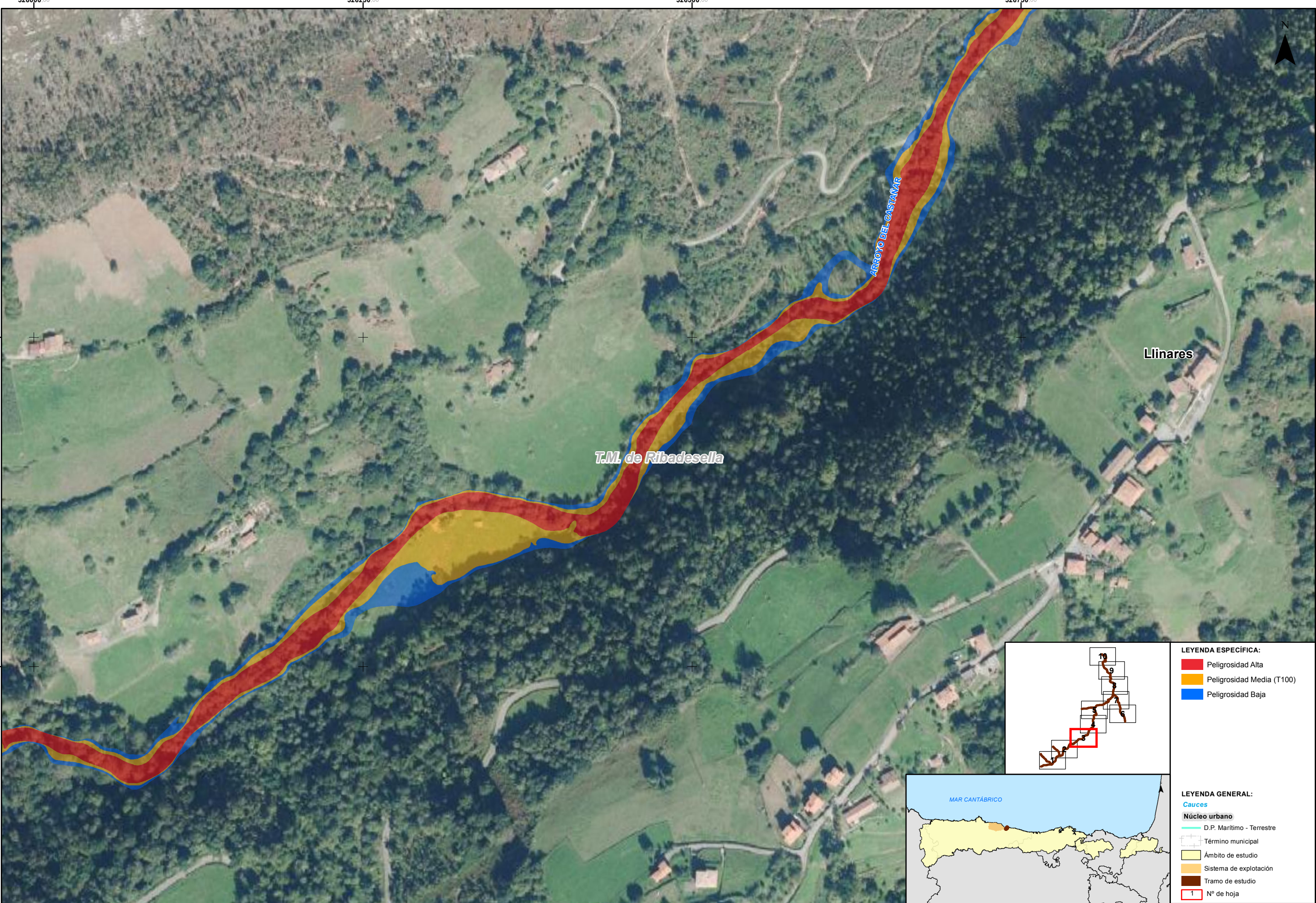
MAPA DE PELIGROSIDAD
EXTENSIÓN PREVISIBLE DE LA INUNDACIÓN

PLANO Nº

5

HOJA 1 DE 10





- LEYENDA ESPECÍFICA:**
- Peligrosidad Alta
 - Peligrosidad Media (T100)
 - Peligrosidad Baja



- LEYENDA GENERAL:**
- Cauces**
- D.P. Marítimo - Terrestre
- Núcleo urbano**
- Término municipal
 - Ámbito de estudio
 - Sistema de explotación
 - Tramo de estudio
- 1** N° de hoja



GOBIERNO DE ESPAÑA

MINISTERIO PARA LA TRANSICIÓN ECOLÓGICA Y EL RETO DEMOGRÁFICO

CONFEDERACIÓN HIDROGRÁFICA DEL CÁNTABRICO, O.A.

DEMARCACIÓN HIDROGRÁFICA DEL CÁNTABRICO OCCIDENTAL
REVISIÓN Y ACTUALIZACIÓN DE LOS MAPAS DE PELIGROSIDAD Y RIESGO DE INUNDACIÓN.
3º CICLO

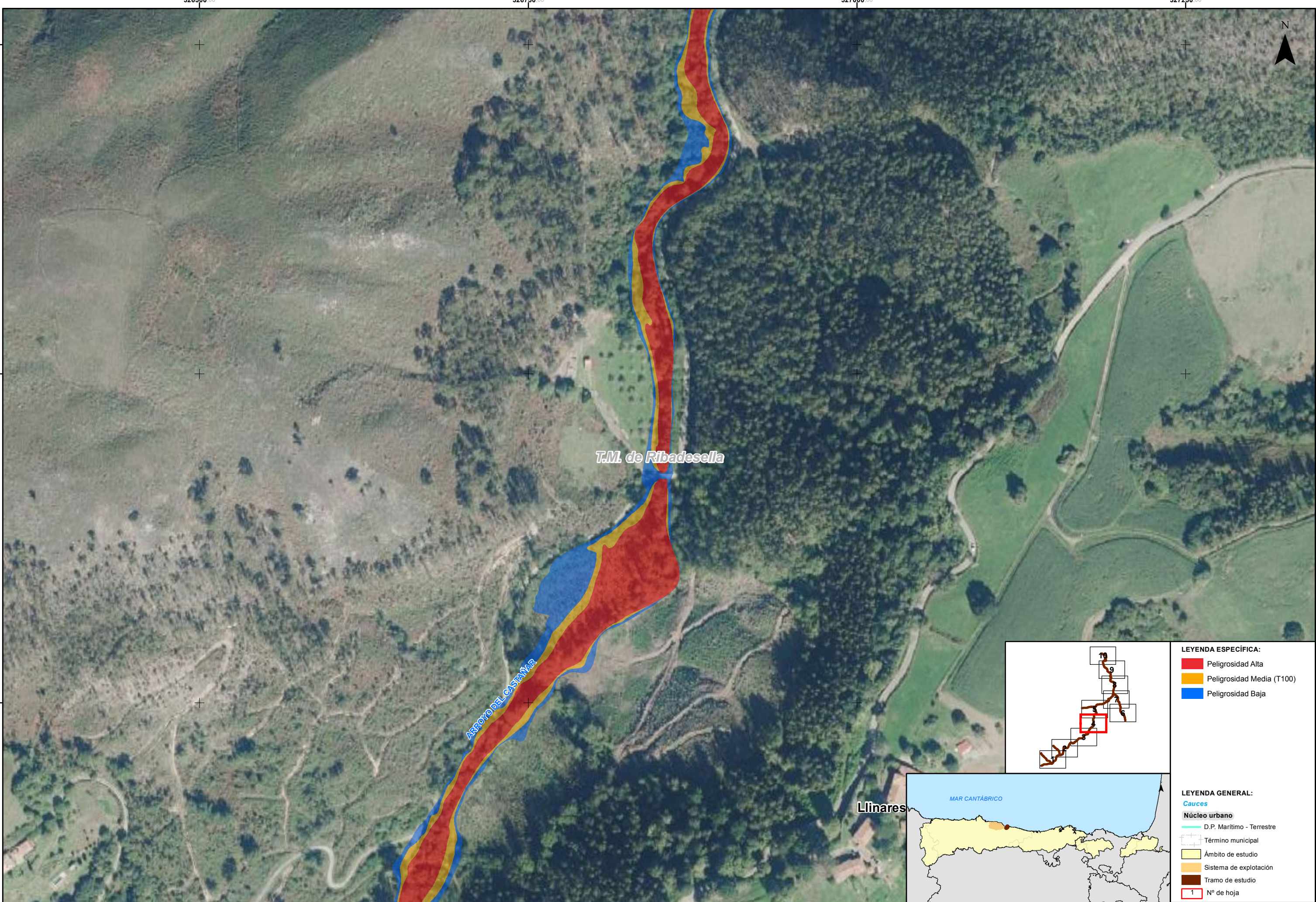
FECHA:
JULIO 2025
ETRS 1989
Proyección UTM
Huso 30

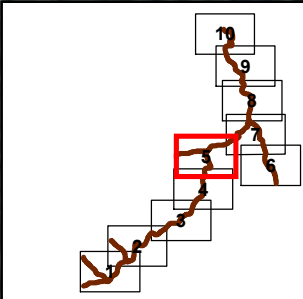
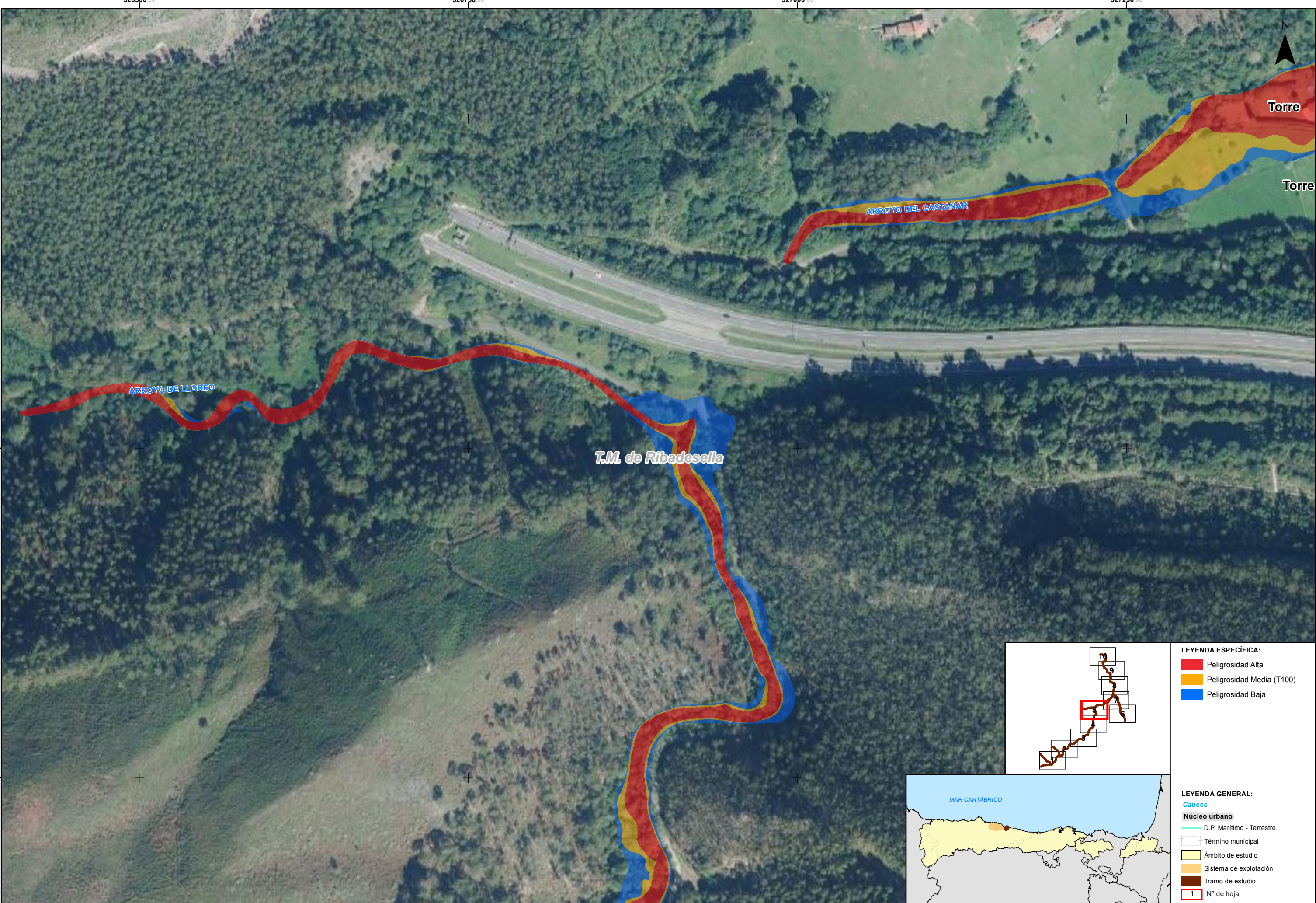
ESCALA:
1:2.500
20
Metros

TRAMO: Villaviciosa-12-AST
RÍO: CASTAÑAR
CUENCA: VILLAVICIOSA

DESIGNACIÓN:
MAPA DE PELIGROSIDAD
EXTENSIÓN PREVISIBLE DE LA INUNDACIÓN

PLANO N°
5
HOJA 3 DE 10





- LEYENDA ESPECÍFICA:**
- Peligrosidad Alta
 - Peligrosidad Media (T100)
 - Peligrosidad Baja



- LEYENDA GENERAL:**
- Cauces**
- D.P. Marítimo - Terrestre
- Núcleo urbano**
- Término municipal
 - Ámbito de estudio
 - Sistema de explotación
 - Tramo de estudio
 - 1 N° de hoja



GOBIERNO DE ESPAÑA

MINISTERIO PARA LA TRANSICIÓN ECOLÓGICA Y EL RETO DEMOGRÁFICO

CONFEDERACIÓN HIDROGRÁFICA DEL CANTÁBRICO, O.A.

DEMARCACIÓN HIDROGRÁFICA DEL CANTÁBRICO OCCIDENTAL
REVISIÓN Y ACTUALIZACIÓN DE LOS MAPAS DE PELIGROSIDAD Y RIESGO DE INUNDACIÓN.
3º CICLO

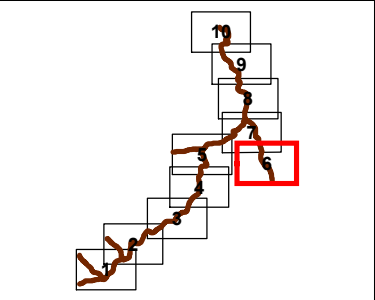
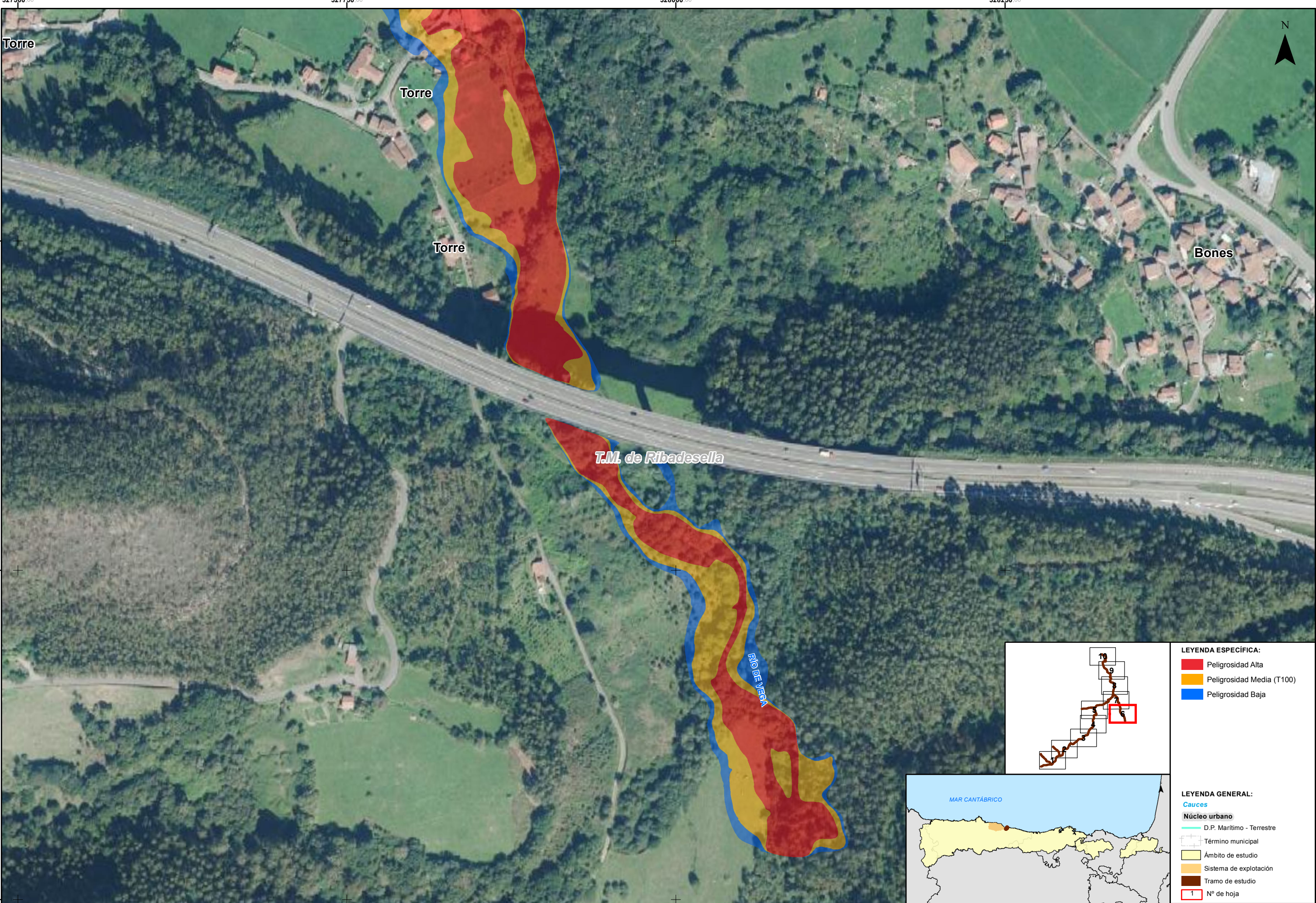
FECHA:
JULIO 2025
ETRS 1989
Proyección UTM
Huso 30

ESCALA:
1:2.500
20
Metros

TRAMO: Villaviciosa-12-AST
RÍO: CASTAÑAR
CUENCA: VILLAVICIOSA

DESIGNACIÓN:
MAPA DE PELIGROSIDAD
EXTENSIÓN PREVISIBLE DE LA INUNDACIÓN

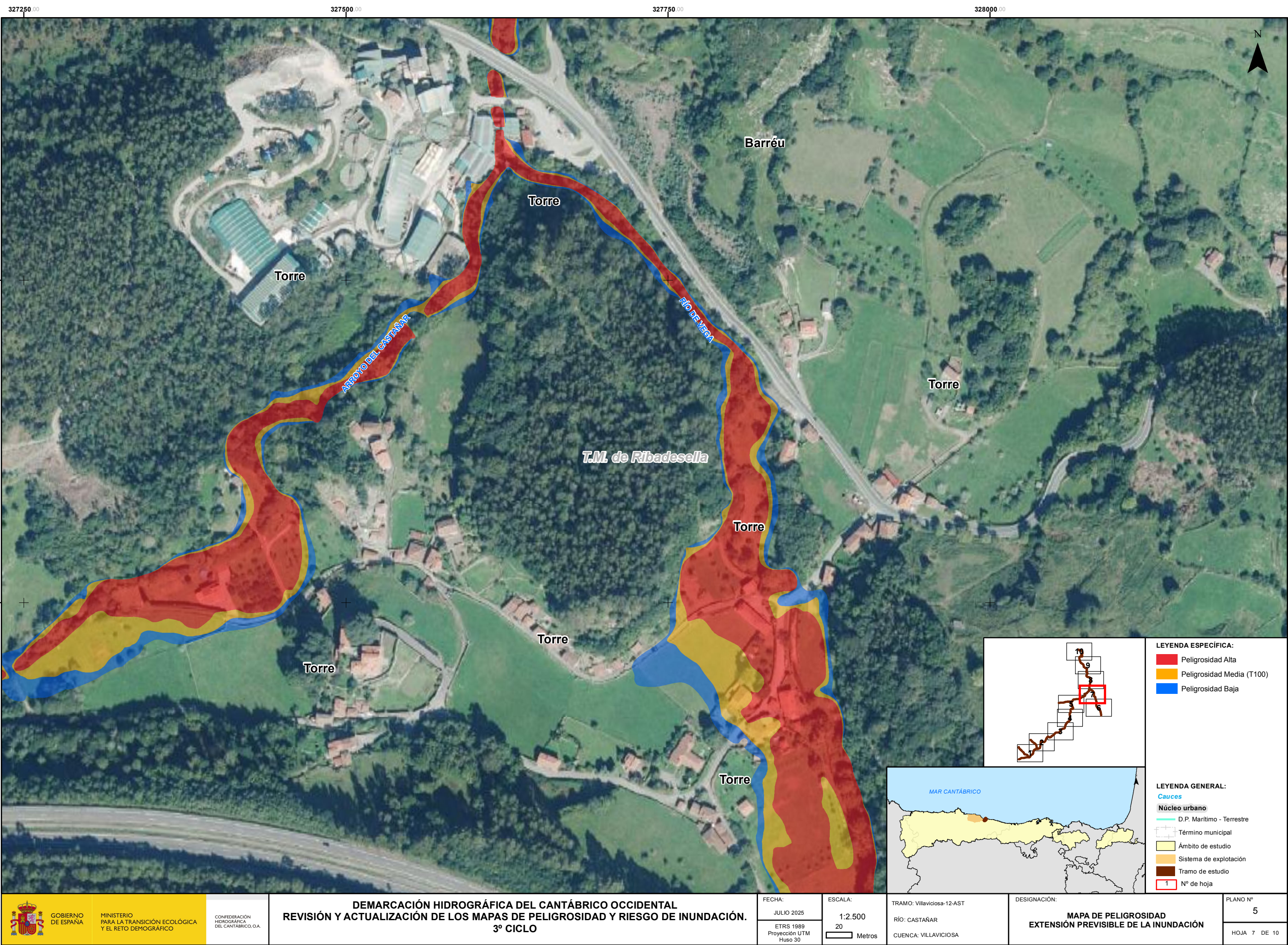
PLANO Nº
5
HOJA 5 DE 10



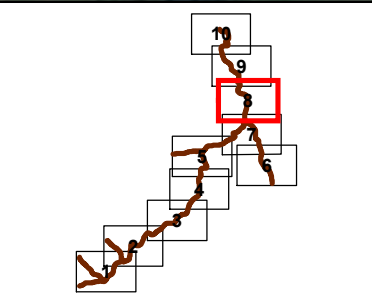
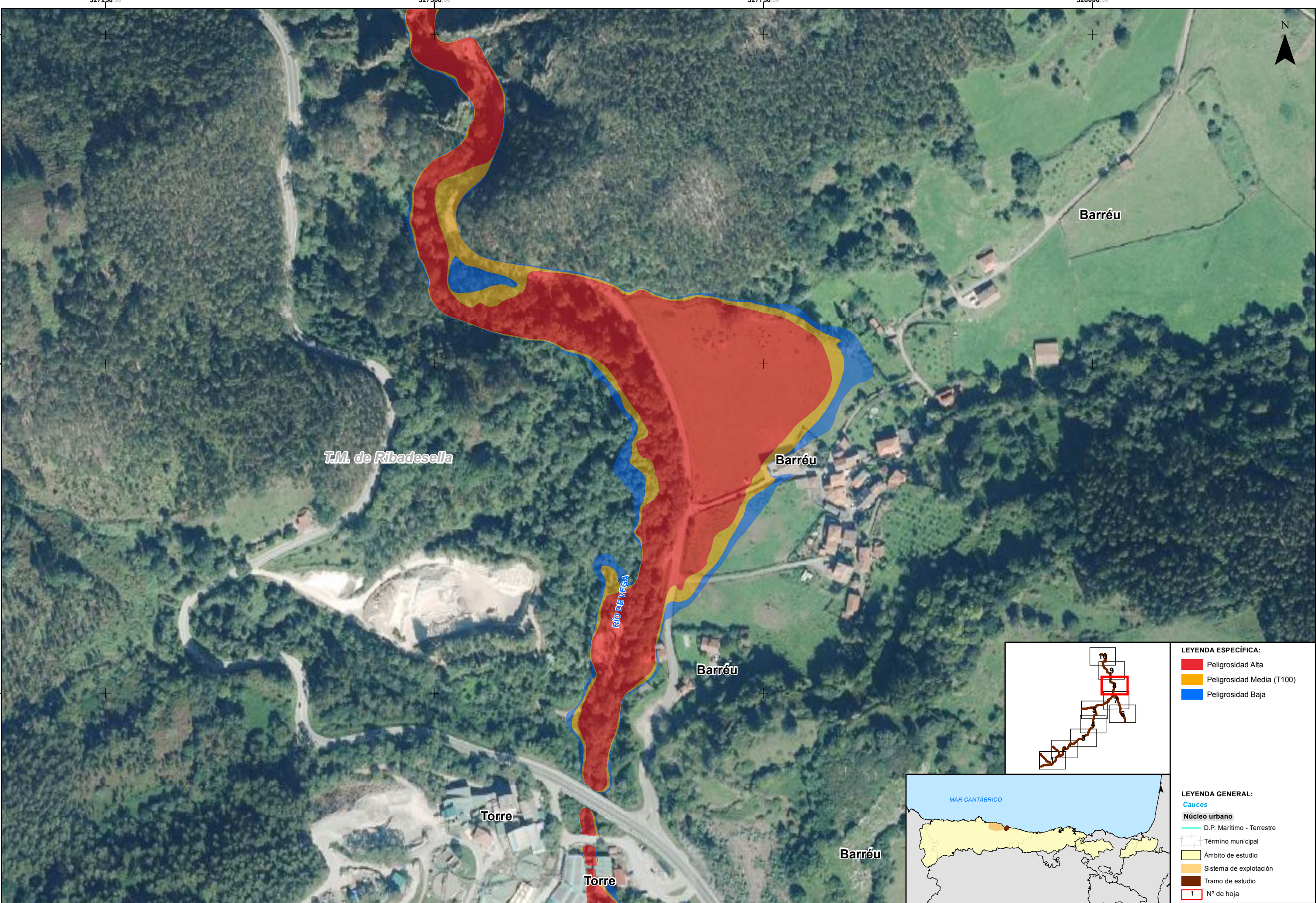
- LEYENDA ESPECÍFICA:**
- Peligrosidad Alta
 - Peligrosidad Media (T100)
 - Peligrosidad Baja

- LEYENDA GENERAL:**
- Cauces**
- D.P. Marítimo - Terrestre
- Núcleo urbano**
- Término municipal
 - Ámbito de estudio
 - Sistema de explotación
 - Tramo de estudio
- 1** N° de hoja





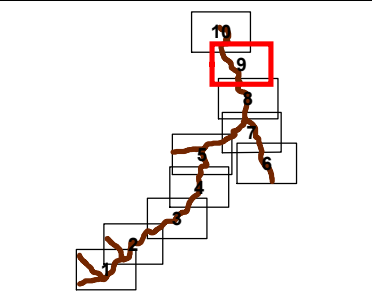
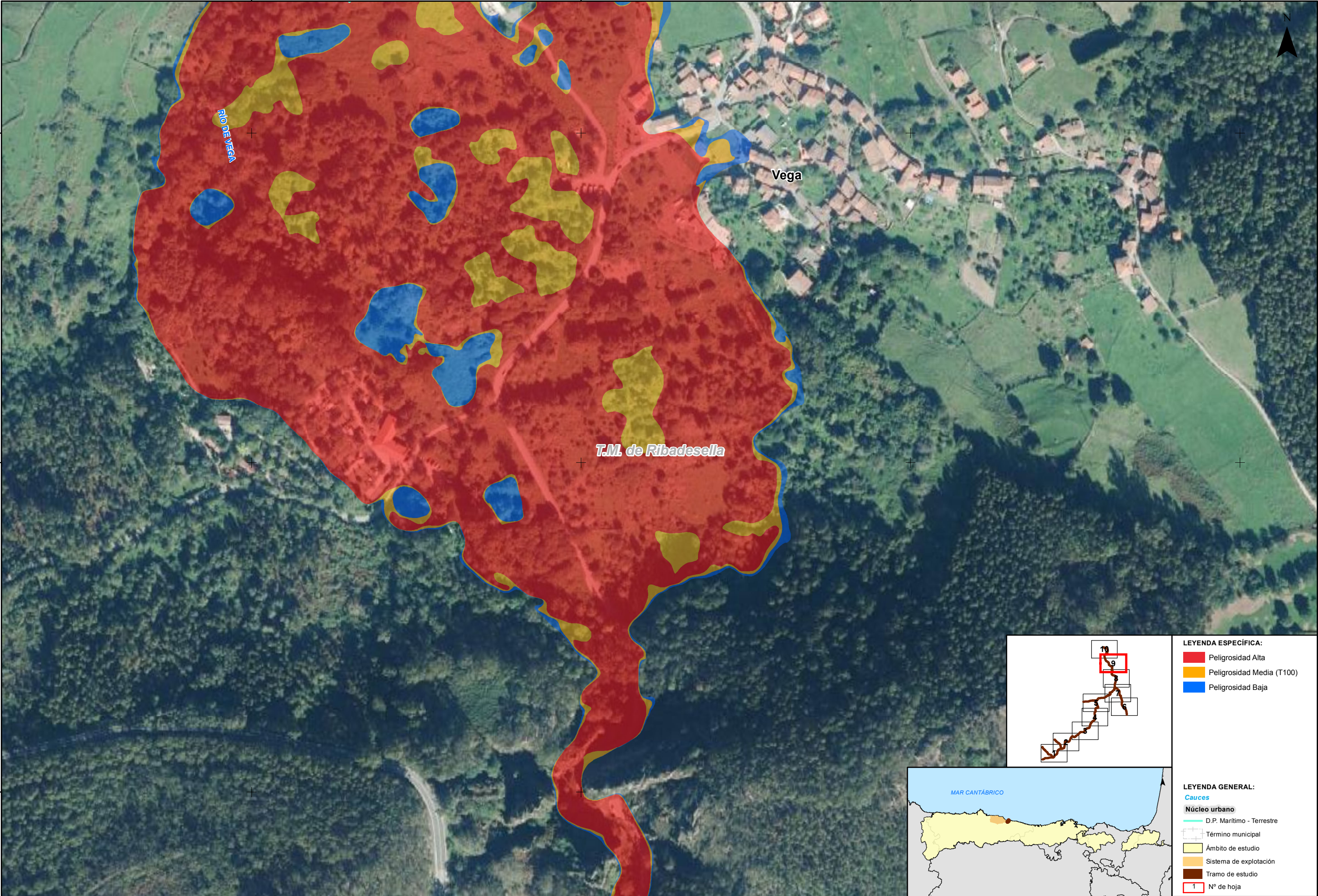
<div><div>GOBIERNO DE ESPAÑA</div></div> <div><div>MINISTERIO PARA LA TRANSICIÓN ECOLÓGICA Y EL RETO DEMOGRÁFICO</div></div> <div><div>CONFEDERACIÓN HIDROGRÁFICA DEL CANTÁBRICO, O.A.</div></div>	<div>DEMARCACIÓN HIDROGRÁFICA DEL CANTÁBRICO OCCIDENTAL</div> <div>REVISIÓN Y ACTUALIZACIÓN DE LOS MAPAS DE PELIGROSIDAD Y RIESGO DE INUNDACIÓN.</div> <div>3º CICLO</div>	<div>FECHA:</div> <div>JULIO 2025</div>	<div>ESCALA:</div> <div>1:2.500</div> <div>20</div> <div>Metros</div>	<div>TRAMO: Villaviciosa-12-AST</div> <div>RÍO: CASTAÑAR</div> <div>CUENCA: VILLAVICIOSA</div>	<div>DESIGNACIÓN:</div> <div>MAPA DE PELIGROSIDAD</div> <div>EXTENSIÓN PREVISIBLE DE LA INUNDACIÓN</div>	<div>PLANO Nº</div> <div>5</div> <div>HOJA 7 DE 10</div>
---	--	---	---	--	--	--



- LEYENDA ESPECÍFICA:**
- Peligrosidad Alta
 - Peligrosidad Media (T100)
 - Peligrosidad Baja



- LEYENDA GENERAL:**
- Cauces
 - Núcleo urbano
 - D.P. Marítimo - Terrestre
 - Término municipal
 - Ámbito de estudio
 - Sistema de explotación
 - Tramo de estudio
 - Nº de hoja



- LEYENDA ESPECÍFICA:**
- Peligrosidad Alta
 - Peligrosidad Media (T100)
 - Peligrosidad Baja



- LEYENDA GENERAL:**
- Cauces**
- D.P. Marítimo - Terrestre
- Núcleo urbano**
- Término municipal
 - Ámbito de estudio
 - Sistema de explotación
 - Tramo de estudio
- 1** N° de hoja



GOBIERNO DE ESPAÑA

MINISTERIO PARA LA TRANSICIÓN ECOLÓGICA Y EL RETO DEMOGRÁFICO

CONFEDERACIÓN HIDROGRÁFICA DEL CANTÁBRICO, O.A.

DEMARCACIÓN HIDROGRÁFICA DEL CANTÁBRICO OCCIDENTAL
REVISIÓN Y ACTUALIZACIÓN DE LOS MAPAS DE PELIGROSIDAD Y RIESGO DE INUNDACIÓN.
3º CICLO

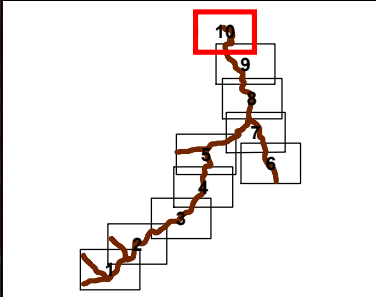
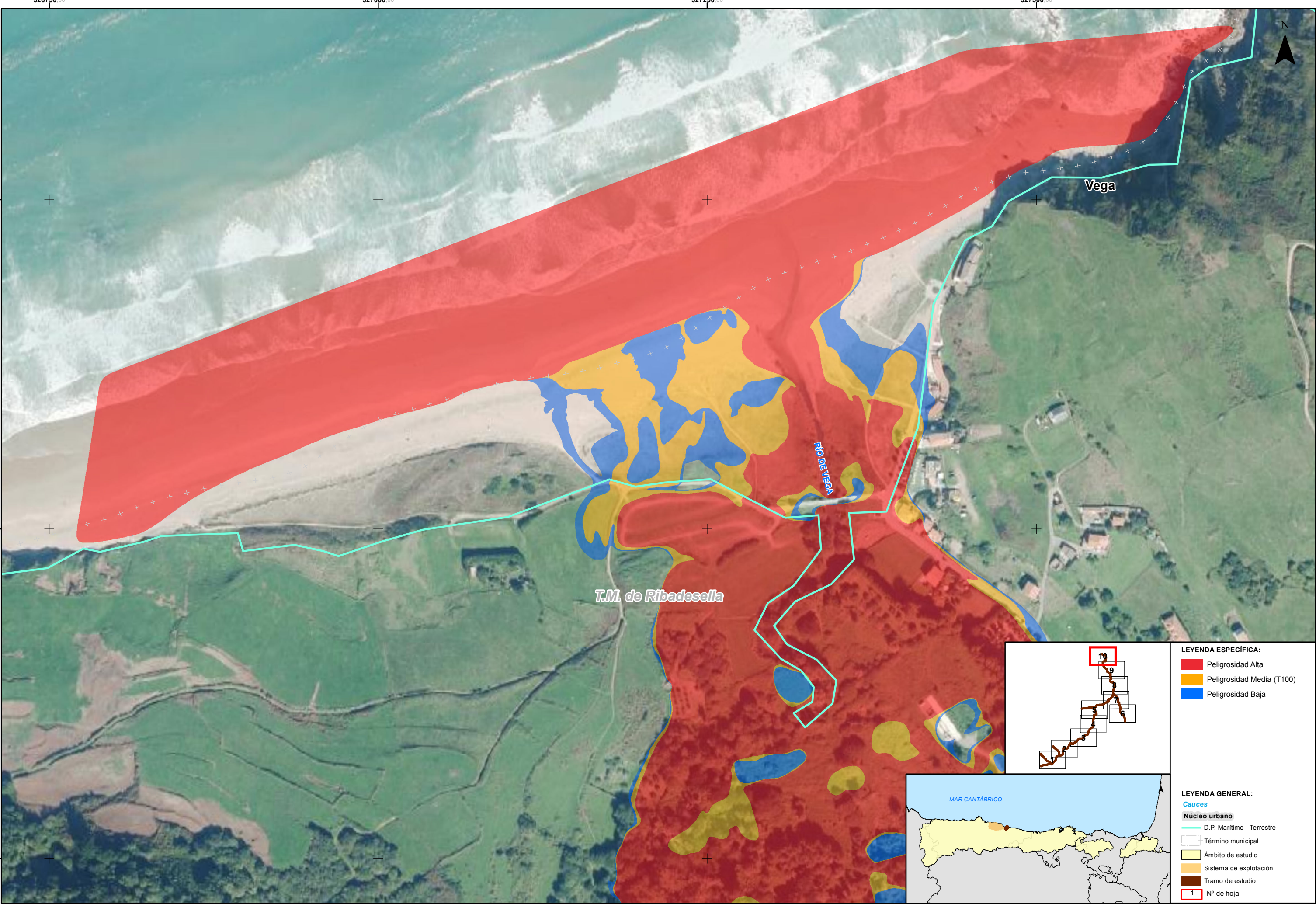
FECHA:
JULIO 2025
ETRS 1989
Proyección UTM
Huso 30

ESCALA:
1:2.500
20
Metros

TRAMO: Villaviciosa-12-AST
RÍO: CASTAÑAR
CUENCA: VILLAVICIOSA

DESIGNACIÓN:
MAPA DE PELIGROSIDAD
EXTENSIÓN PREVISIBLE DE LA INUNDACIÓN

PLANO N°
5
HOJA 9 DE 10



- LEYENDA ESPECÍFICA:**
- Peligrosidad Alta
 - Peligrosidad Media (T100)
 - Peligrosidad Baja



- LEYENDA GENERAL:**
- Cauces**
- D.P. Marítimo - Terrestre
- Núcleo urbano**
- Término municipal
 - Ámbito de estudio
 - Sistema de explotación
 - Tramo de estudio
- 1** N° de hoja