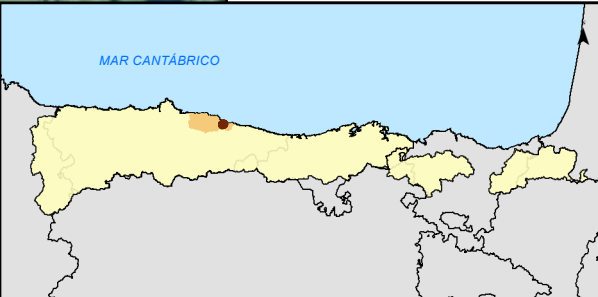
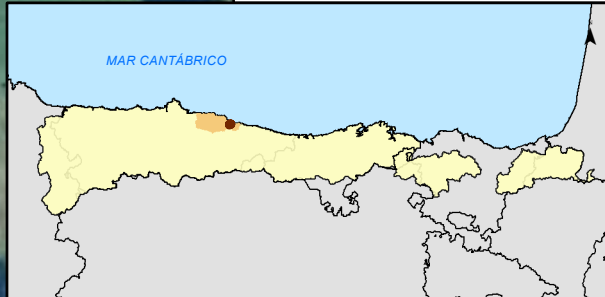
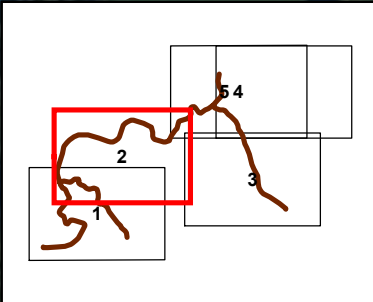
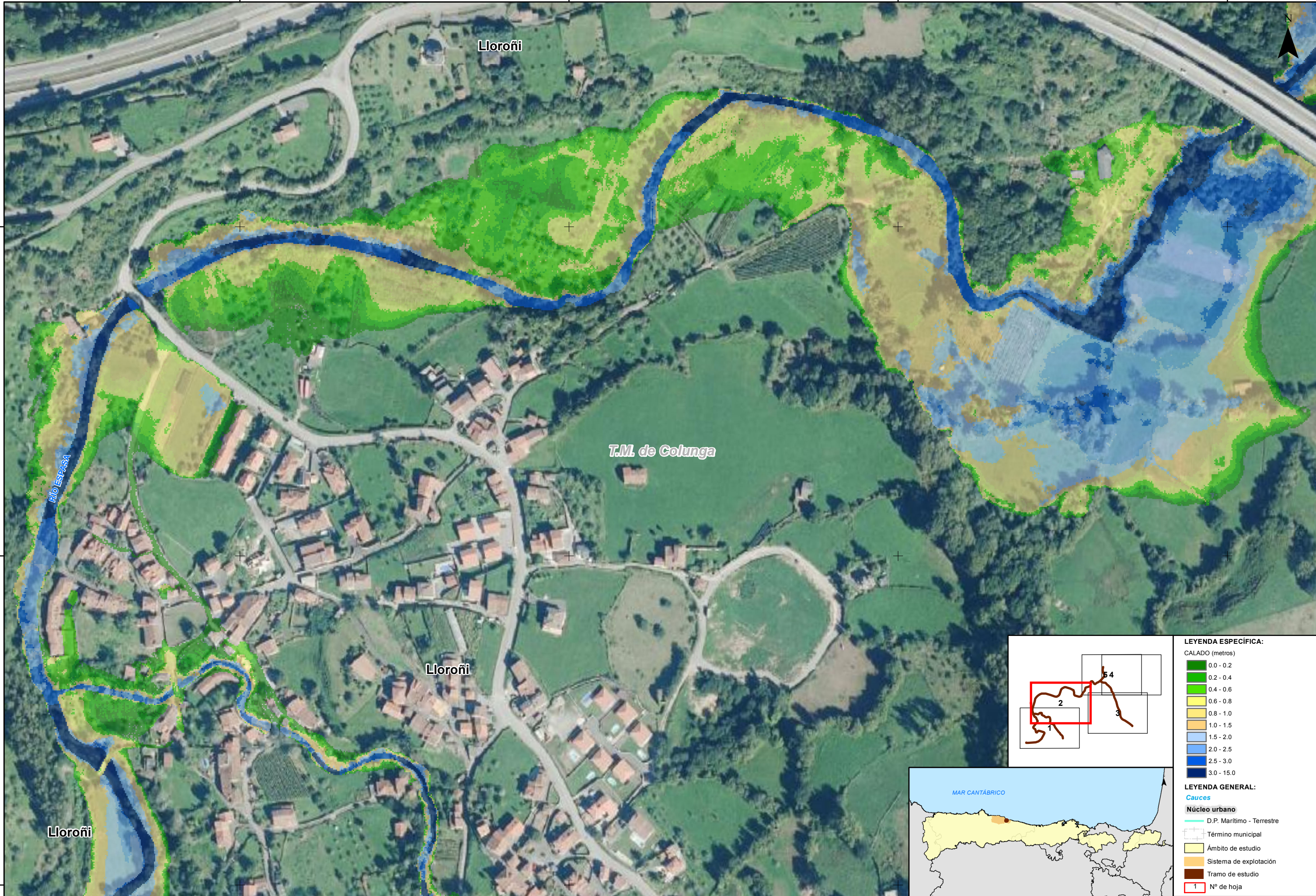


LEYENDA ESPECÍFICA:
CALADO (metros)
0.0 - 0.2
0.2 - 0.4
0.4 - 0.6
0.6 - 0.8
0.8 - 1.0
1.0 - 1.5
1.5 - 2.0
2.0 - 2.5
2.5 - 3.0
3.0 - 15.0

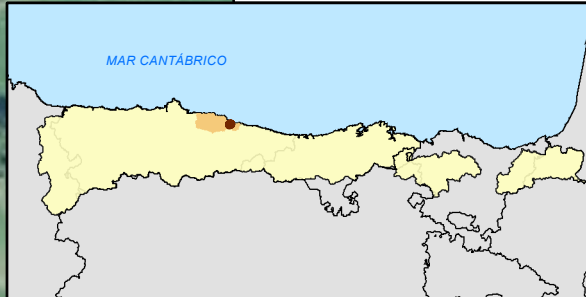
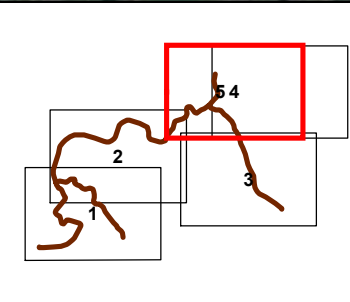
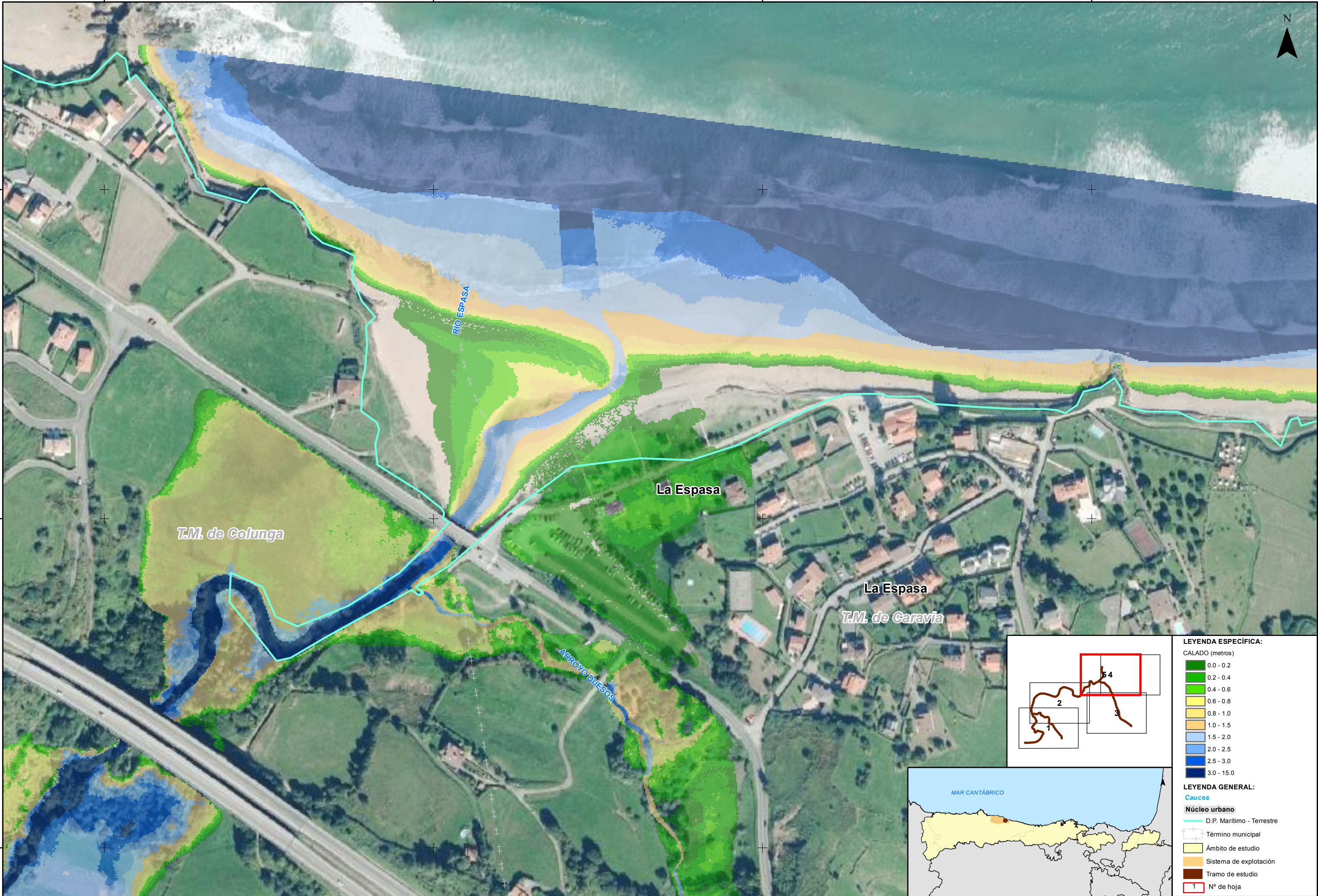
LEYENDA GENERAL:
Cauces
Núcleo urbano
D.P. Marítimo - Terrestre
Término municipal
Ámbito de estudio
Sistema de explotación
Tramo de estudio
1 N° de hoja





- LEYENDA ESPECÍFICA:**
- CALADO (metros)
- 0.0 - 0.2
 - 0.2 - 0.4
 - 0.4 - 0.6
 - 0.6 - 0.8
 - 0.8 - 1.0
 - 1.0 - 1.5
 - 1.5 - 2.0
 - 2.0 - 2.5
 - 2.5 - 3.0
 - 3.0 - 15.0
- LEYENDA GENERAL:**
- Cauces**
- D.P. Marítimo - Terrestre
- Núcleo urbano**
- Término municipal
 - Ámbito de estudio
 - Sistema de explotación
 - Tramo de estudio
- Nº de hoja**
- 1





- LEYENDA ESPECÍFICA:**
- CALADO (metros)
- 0.0 - 0.2
 - 0.2 - 0.4
 - 0.4 - 0.6
 - 0.6 - 0.8
 - 0.8 - 1.0
 - 1.0 - 1.5
 - 1.5 - 2.0
 - 2.0 - 2.5
 - 2.5 - 3.0
 - 3.0 - 15.0
- LEYENDA GENERAL:**
- Cauces**
- D.P. Marítimo - Terrestre
- Núcleo urbano**
- Término municipal
 - Ámbito de estudio
 - Sistema de explotación
 - Tramo de estudio
- 1** N° de hoja



GOBIERNO DE ESPAÑA

MINISTERIO PARA LA TRANSICIÓN ECOLÓGICA Y EL RETO DEMOGRÁFICO

CONFEDERACIÓN HIDROGRÁFICA DEL CANTÁBRICO, O.A.

DEMARCACIÓN HIDROGRÁFICA DEL CANTÁBRICO OCCIDENTAL
REVISIÓN Y ACTUALIZACIÓN DE LOS MAPAS DE PELIGROSIDAD Y RIESGO DE INUNDACIÓN.
3º CICLO

FECHA:

JULIO 2025

ESCALA:

1:2.500

20

Metros

TRAMO: Villaviciosa-11-AST

RÍO: ESPASA

CUENCA: VILLAVICIOSA

DESIGNACIÓN:

MAPA DE PELIGROSIDAD
MAPA DE CALADOS MEDIA PROBABILIDAD (T100)

PLANO Nº

3

HOJA 4 DE 5

