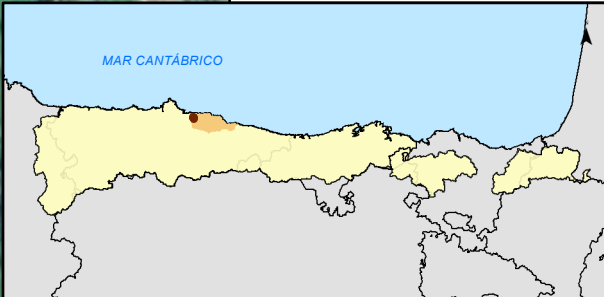


- LEYENDA ESPECÍFICA:**
- ESTIMACIÓN DEL CAUCE PÚBLICO
 - LÍMITE SERVIDUMBRE
 - LÍMITE ZONA DE POLICÍA



- LEYENDA GENERAL:**
- Cauces**
- D.P. Marítimo - Terrestre
- Núcleo urbano**
- Término municipal
 - Ámbito de estudio
 - Sistema de explotación
 - Tramo de estudio
- 1** N° de hoja



GOBIERNO DE ESPAÑA

MINISTERIO PARA LA TRANSICIÓN ECOLÓGICA Y EL RETO DEMOGRÁFICO

CONFEDERACIÓN HIDROGRÁFICA DEL CÁNTABRICO, O.A.

DEMARCACIÓN HIDROGRÁFICA DEL CÁNTABRICO OCCIDENTAL

REVISIÓN Y ACTUALIZACIÓN DE LOS MAPAS DE PELIGROSIDAD Y RIESGO DE INUNDACIÓN.

3º CICLO

FECHA:

JULIO 2025

ETRS 1989

Proyección UTM

Huso 30

ESCALA:

1:2.500

20

Metros

TRAMO: Villaviciosa-08-AST

RÍO: DE LLOREDA

CUENCA: VILLAVICIOSA

DESIGNACIÓN:

MAPA DE PELIGROSIDAD

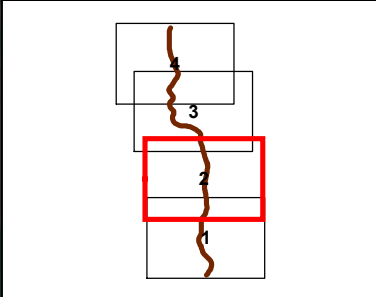
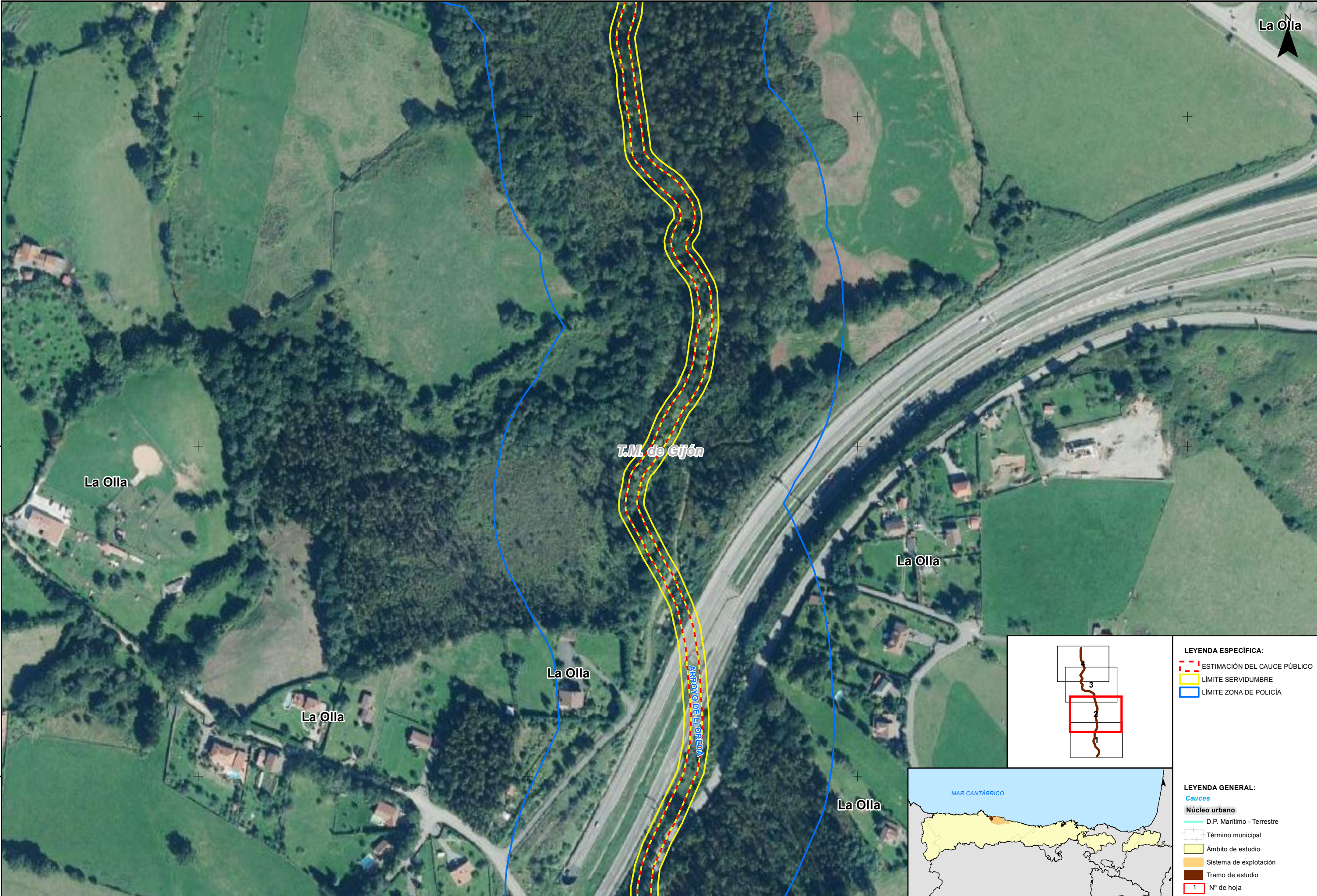
ESTIMACIÓN INDICATIVA DEL CAUCE PÚBLICO

Y SUS ZONAS DE SERVIDUMBRE Y POLICÍA

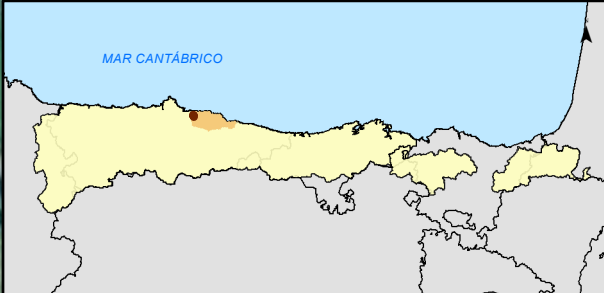
PLANO N°

7

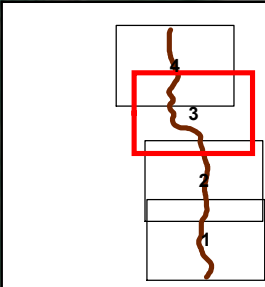
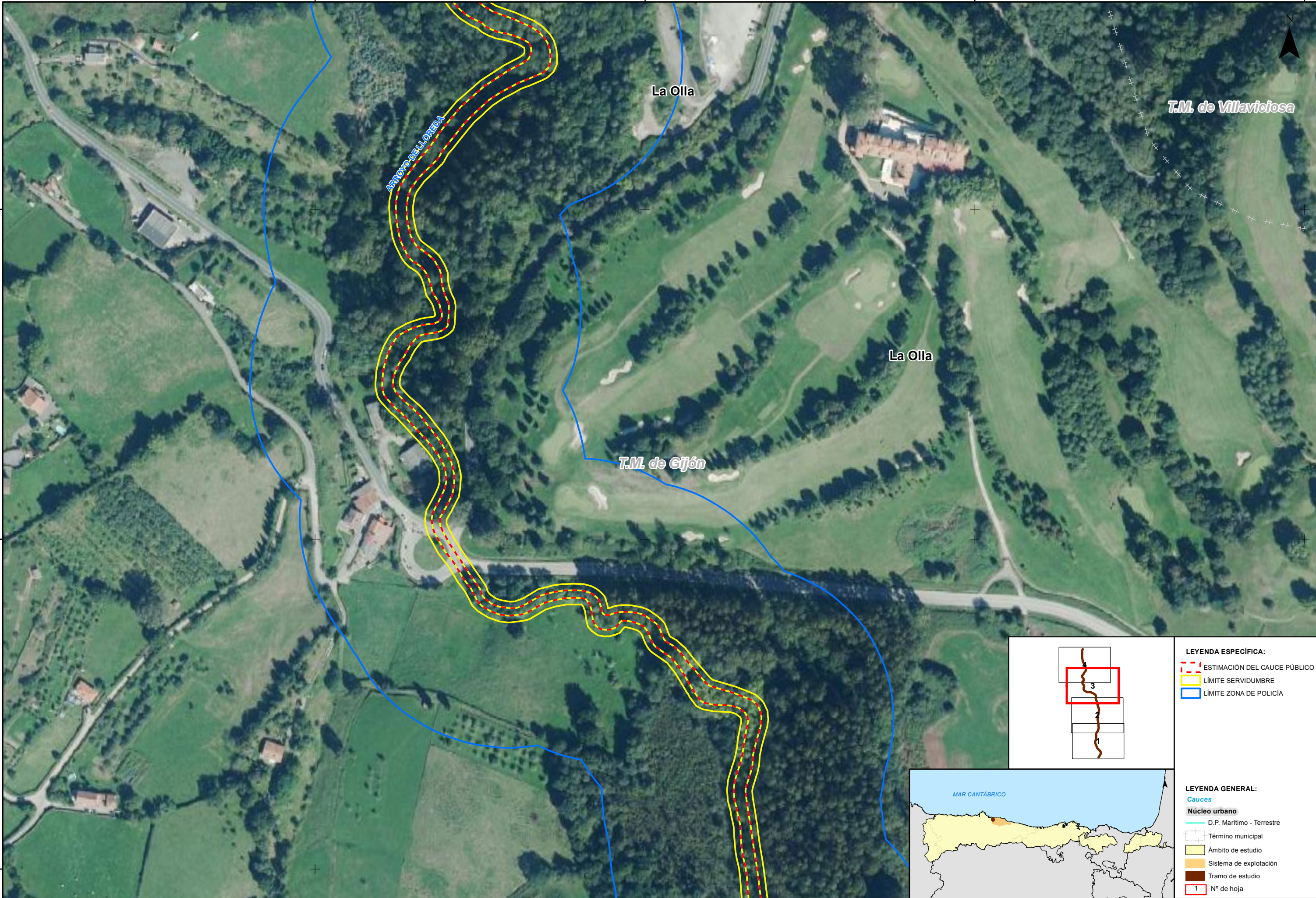
HOJA 1 DE 4



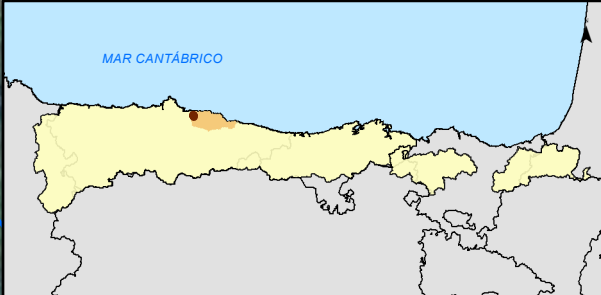
- LEYENDA ESPECÍFICA:**
- ESTIMACIÓN DEL CAUCE PÚBLICO
 - LÍMITE SERVIDUMBRE
 - LÍMITE ZONA DE POLICÍA



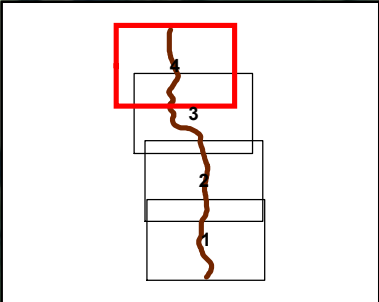
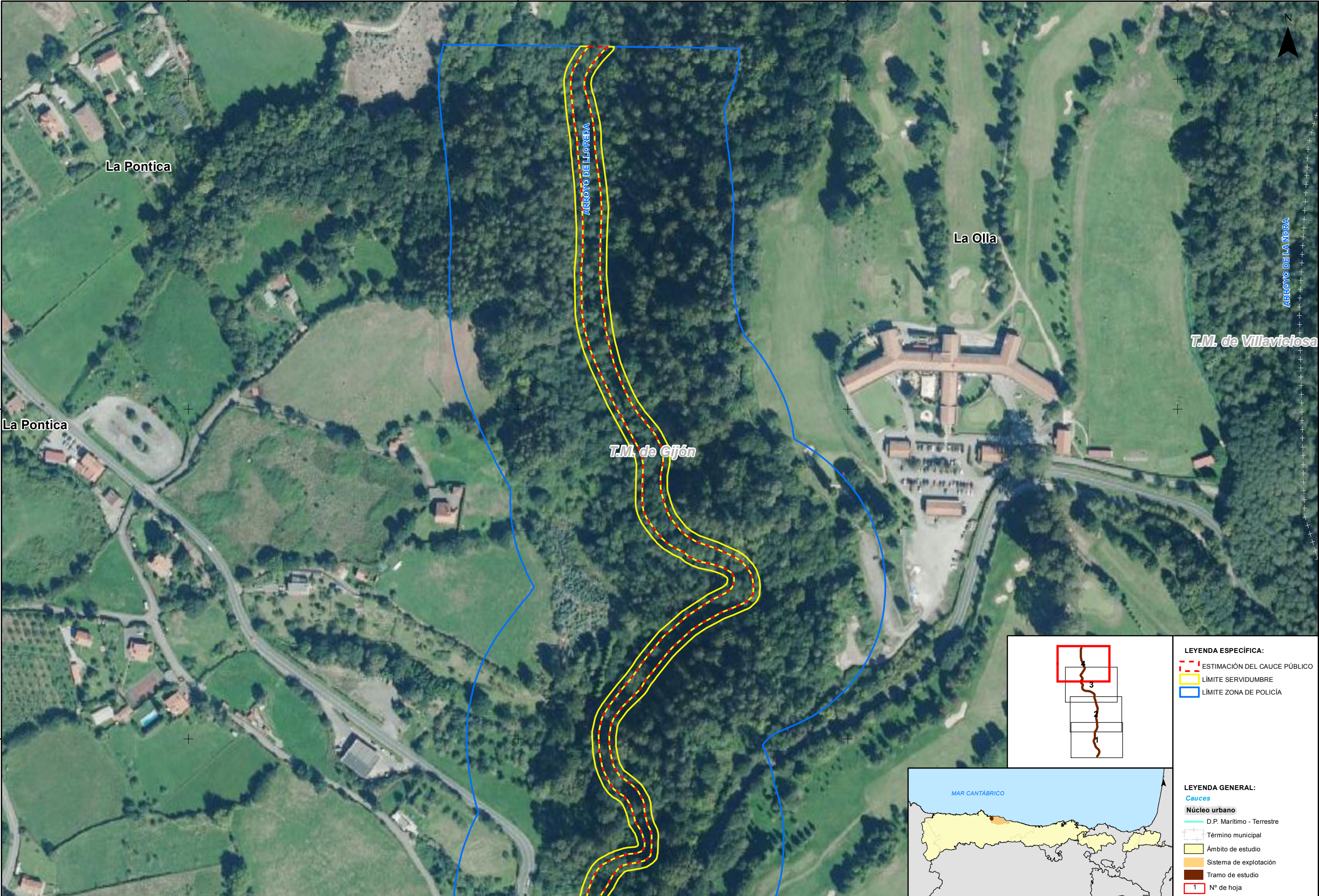
- LEYENDA GENERAL:**
- Cauces**
- D.P. Marítimo - Terrestre
 - Término municipal
 - Ámbito de estudio
 - Sistema de explotación
 - Tramo de estudio
 - Nº de hoja



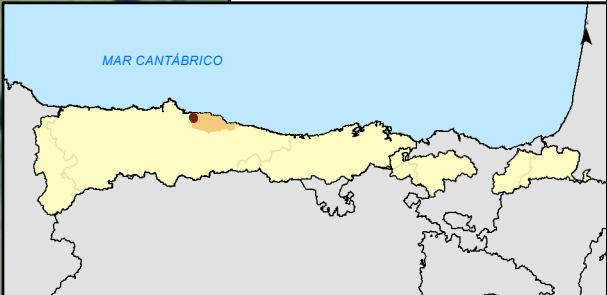
- LEYENDA ESPECÍFICA:**
- ESTIMACIÓN DEL CAUCE PÚBLICO
 - LÍMITE SERVIDUMBRE
 - LÍMITE ZONA DE POLICÍA



- LEYENDA GENERAL:**
- Cauces**
- D.P. Marítimo - Terrestre
- Núcleo urbano**
- Término municipal
 - Ámbito de estudio
 - Sistema de explotación
 - Tramo de estudio
- 1** N° de hoja



- LEYENDA ESPECÍFICA:**
- ESTIMACIÓN DEL CAUCE PÚBLICO
 - LÍMITE SERVIDUMBRE
 - LÍMITE ZONA DE POLICÍA



- LEYENDA GENERAL:**
- Cauces**
- D.P. Marítimo - Terrestre
- Núcleo urbano**
- Término municipal
 - Ámbito de estudio
 - Sistema de explotación
 - Tramo de estudio
 - Nº de hoja