

LEYENDA ESPECÍFICA:

 Z.F.P.

LEYENDA GENERAL:

- Cauces**
-  D.P. Marítimo - Terrestre
  -  Término municipal
  -  Ámbito de estudio
  -  Sistema de explotación
  -  Tramo de estudio
  -  1 N° de hoja



GOBIERNO DE ESPAÑA

MINISTERIO PARA LA TRANSICIÓN ECOLÓGICA Y EL RETO DEMOGRÁFICO

CONFEDERACIÓN HIDROGRÁFICA DEL CÁNTABRICO, O.A.

DEMARCACIÓN HIDROGRÁFICA DEL CÁNTABRICO OCCIDENTAL  
REVISIÓN Y ACTUALIZACIÓN DE LOS MAPAS DE PELIGROSIDAD Y RIESGO DE INUNDACIÓN.  
3º CICLO

FECHA:

JULIO 2025

ETRS 1989  
Proyección UTM  
Huso 30

ESCALA:

1:2.500

20

 Metros

TRAMO: Sella-32-AST

RÍO: SAN MIGUEL

CUENCA: SELLA

DESIGNACIÓN:

MAPA DE PELIGROSIDAD  
DELIMITACIÓN DE LA ZONA DE FLUJO PREFERENTE

PLANO Nº

6

HOJA 1 DE 7





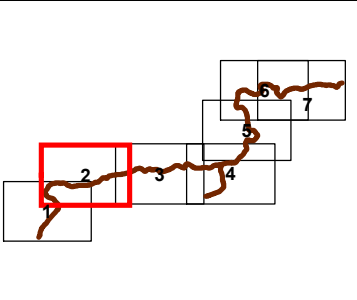
RÍO DE SAN MIGUEL

La Granda

Sotu

T.M. de Ribadesella

Sotu



LEYENDA ESPECÍFICA:

Z.F.P.

LEYENDA GENERAL:

Cauces

Núcleo urbano

D.P. Marítimo - Terrestre

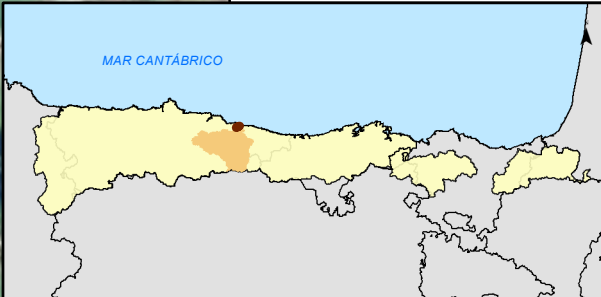
Término municipal

Ámbito de estudio

Sistema de explotación

Tramo de estudio

Nº de hoja



GOBIERNO DE ESPAÑA

MINISTERIO PARA LA TRANSICIÓN ECOLÓGICA Y EL RETO DEMOGRÁFICO

CONFEDERACIÓN HIDROGRÁFICA DEL CANTÁBRICO, O.A.

DEMARCACIÓN HIDROGRÁFICA DEL CANTÁBRICO OCCIDENTAL  
REVISIÓN Y ACTUALIZACIÓN DE LOS MAPAS DE PELIGROSIDAD Y RIESGO DE INUNDACIÓN.  
3º CICLO

FECHA:

JULIO 2025

ESCALA:

1:2.500

20

Metros

TRAMO: Sella-32-AST

RÍO: SAN MIGUEL

CUENCA: SELLA

DESIGNACIÓN:

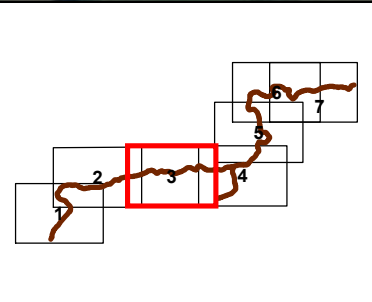
MAPA DE PELIGROSIDAD  
DELIMITACIÓN DE LA ZONA DE FLUJO PREFERENTE

PLANO Nº

6

HOJA 2 DE 7





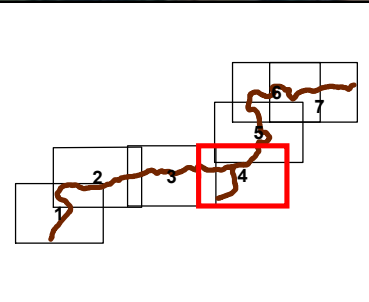
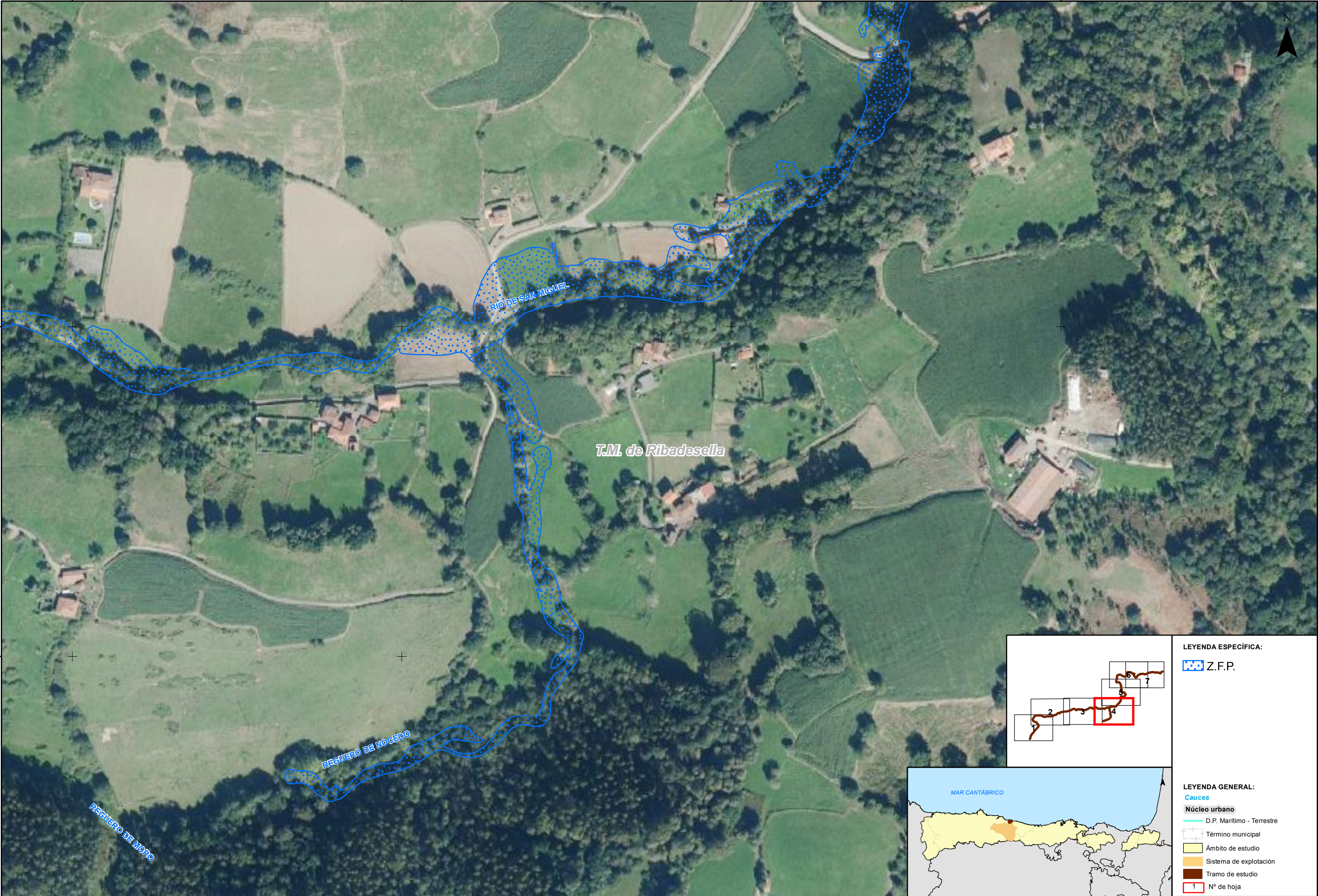
LEYENDA ESPECÍFICA:

Z.F.P.

LEYENDA GENERAL:

- Cauces**
- D.P. Marítimo - Terrestre
- Término municipal
- Ámbito de estudio
- Sistema de explotación
- Tramo de estudio
- 1 N° de hoja





LEYENDA ESPECÍFICA:

Z.F.P.

LEYENDA GENERAL:

- Cauces**
- D.P. Marítimo - Terrestre
  - Núcleo urbano
  - Término municipal
  - Ámbito de estudio
  - Sistema de explotación
  - Tramo de estudio
  - 1 N° de hoja



GOBIERNO DE ESPAÑA

MINISTERIO PARA LA TRANSICIÓN ECOLÓGICA Y EL RETO DEMOGRÁFICO

CONFEDERACIÓN HIDROGRÁFICA DEL CÁNTABRICO, O.A.

DEMARCACIÓN HIDROGRÁFICA DEL CÁNTABRICO OCCIDENTAL  
REVISIÓN Y ACTUALIZACIÓN DE LOS MAPAS DE PELIGROSIDAD Y RIESGO DE INUNDACIÓN.  
3º CICLO

FECHA:

JULIO 2025

ESCALA:

1:2.500

20

Metros

TRAMO: Sella-32-AST

RÍO: SAN MIGUEL

CUENCA: SELLA

DESIGNACIÓN:

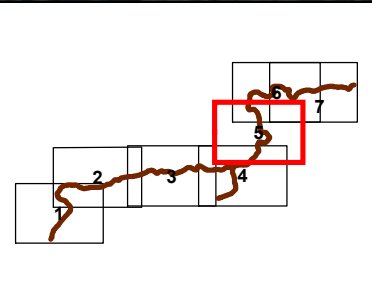
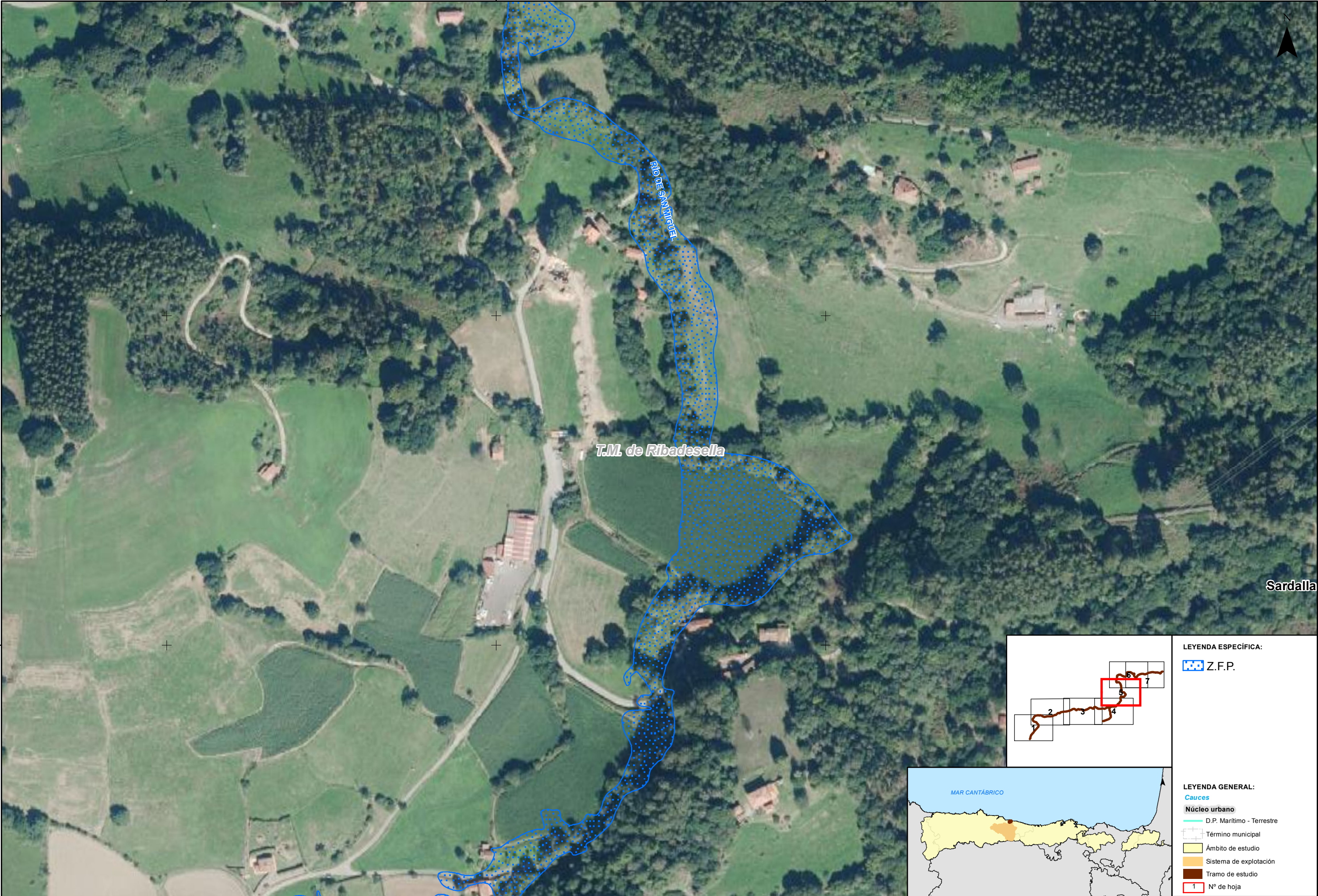
MAPA DE PELIGROSIDAD  
DELIMITACIÓN DE LA ZONA DE FLUJO PREFERENTE

PLANO Nº

6

HOJA 4 DE 7











LEYENDA ESPECÍFICA:

 Z.F.P.

LEYENDA GENERAL:

- Cauces**
-  D.P. Marítimo - Terrestre
  -  Término municipal
  -  Ámbito de estudio
  -  Sistema de explotación
  -  Tramo de estudio
  -  1 N° de hoja



GOBIERNO DE ESPAÑA

MINISTERIO PARA LA TRANSICIÓN ECOLÓGICA Y EL RETO DEMOGRÁFICO

CONFEDERACIÓN HIDROGRÁFICA DEL CÁNTABRICO, O.A.

DEMARCACIÓN HIDROGRÁFICA DEL CÁNTABRICO OCCIDENTAL  
REVISIÓN Y ACTUALIZACIÓN DE LOS MAPAS DE PELIGROSIDAD Y RIESGO DE INUNDACIÓN.  
3º CICLO

FECHA:

JULIO 2025

ESCALA:

1:2.500

20

Metros

TRAMO: Sella-32-AST

RÍO: SAN MIGUEL

CUENCA: SELLA

DESIGNACIÓN:

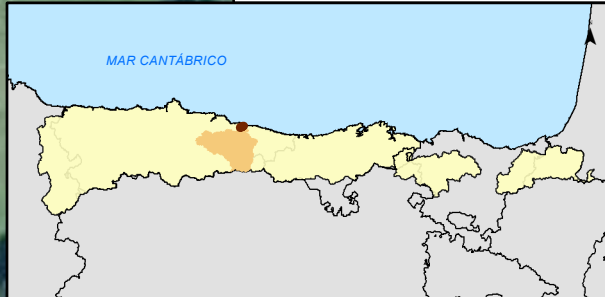
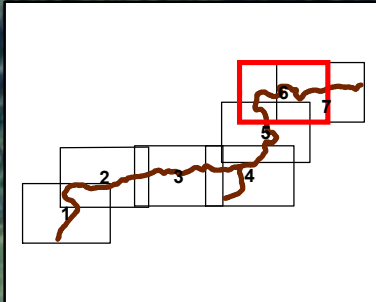
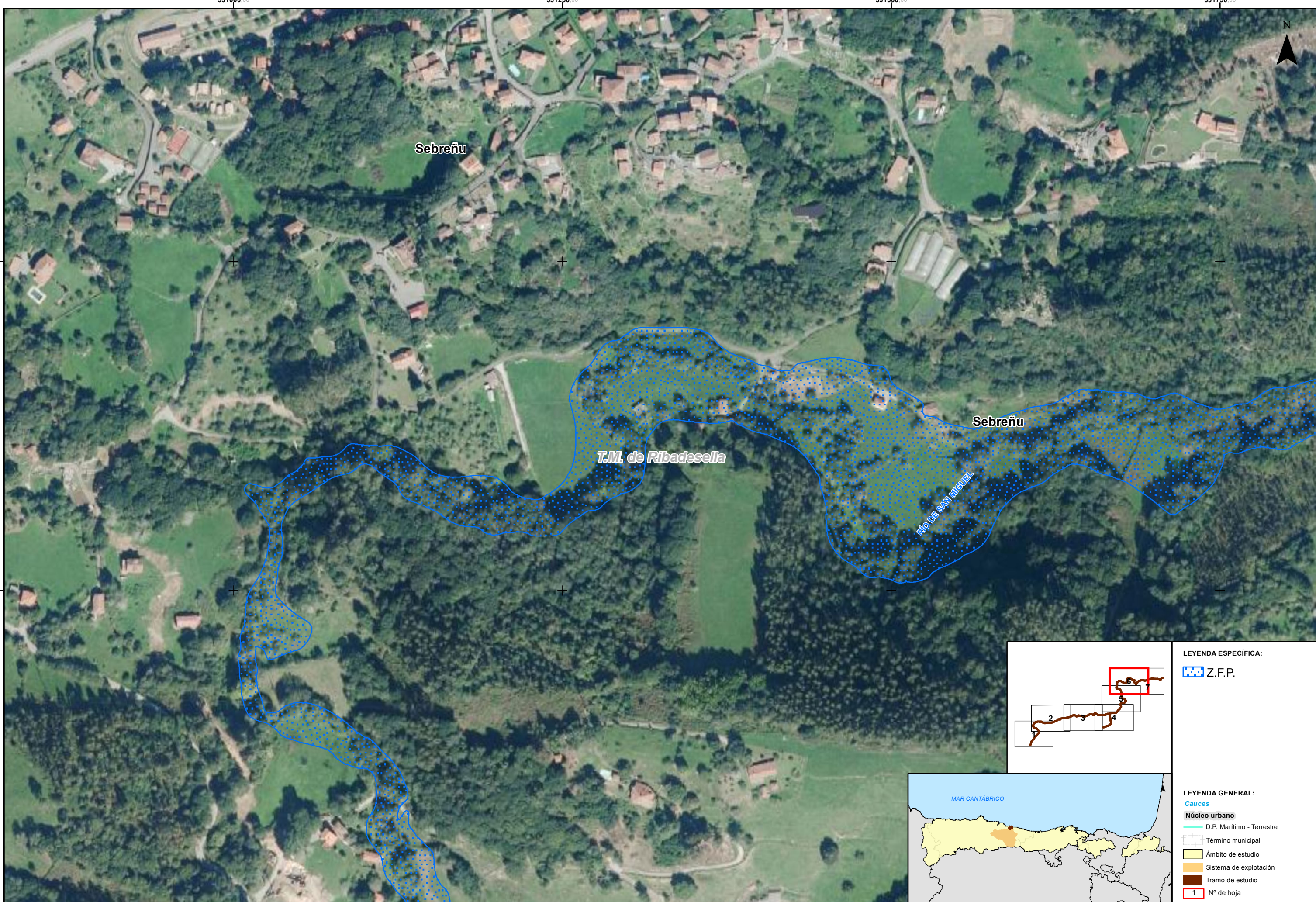
MAPA DE PELIGROSIDAD  
DELIMITACIÓN DE LA ZONA DE FLUJO PREFERENTE

PLANO Nº

6

HOJA 5 DE 7





**LEYENDA ESPECÍFICA:**

Z.F.P.

**LEYENDA GENERAL:**

**Cauces**

D.P. Marítimo - Terrestre

Término municipal

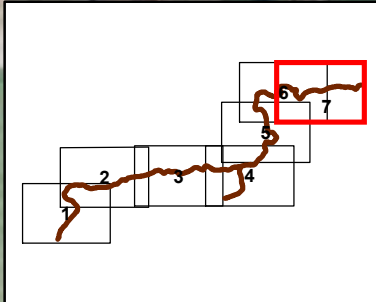
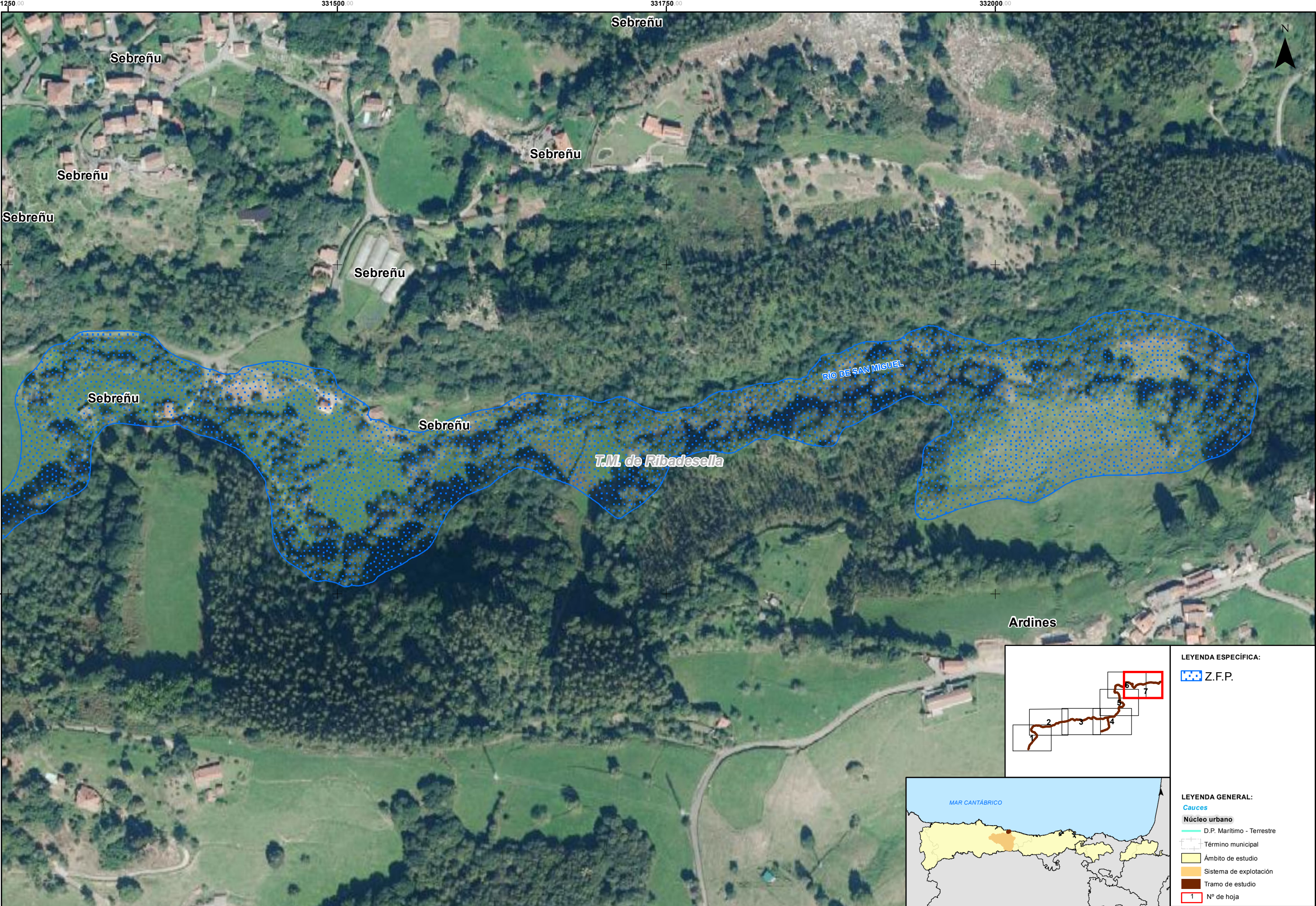
Ámbito de estudio

Sistema de explotación

Tramo de estudio

1 N° de hoja





LEYENDA ESPECÍFICA:

Z.F.P.

LEYENDA GENERAL:

- Cauces**
- D.P. Marítimo - Terrestre
- Término municipal
- Ámbito de estudio
- Sistema de explotación
- Tramo de estudio
- 1 N° de hoja



GOBIERNO DE ESPAÑA

MINISTERIO PARA LA TRANSICIÓN ECOLÓGICA Y EL RETO DEMOGRÁFICO

CONFEDERACIÓN HIDROGRÁFICA DEL CÁNTABRICO, O.A.

DEMARCACIÓN HIDROGRÁFICA DEL CÁNTABRICO OCCIDENTAL  
REVISIÓN Y ACTUALIZACIÓN DE LOS MAPAS DE PELIGROSIDAD Y RIESGO DE INUNDACIÓN.  
3º CICLO

FECHA:

JULIO 2025

ETRS 1989  
Proyección UTM  
Huso 30

ESCALA:

1:2.500

20

Metros

TRAMO: Sella-32-AST

RÍO: SAN MIGUEL

CUENCA: SELLA

DESIGNACIÓN:

MAPA DE PELIGROSIDAD  
DELIMITACIÓN DE LA ZONA DE FLUJO PREFERENTE

PLANO N°

6

HOJA 7 DE 7