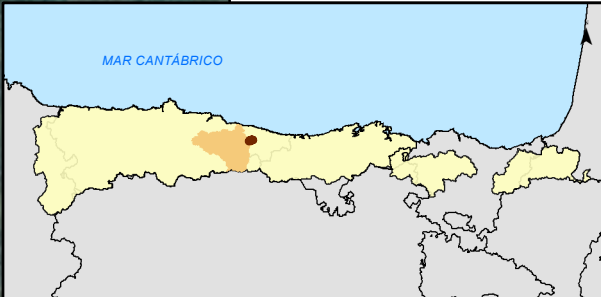
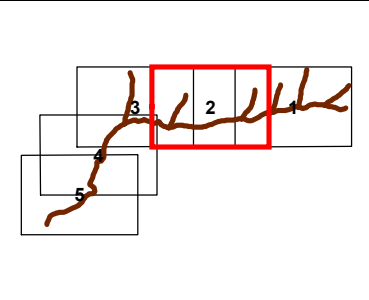
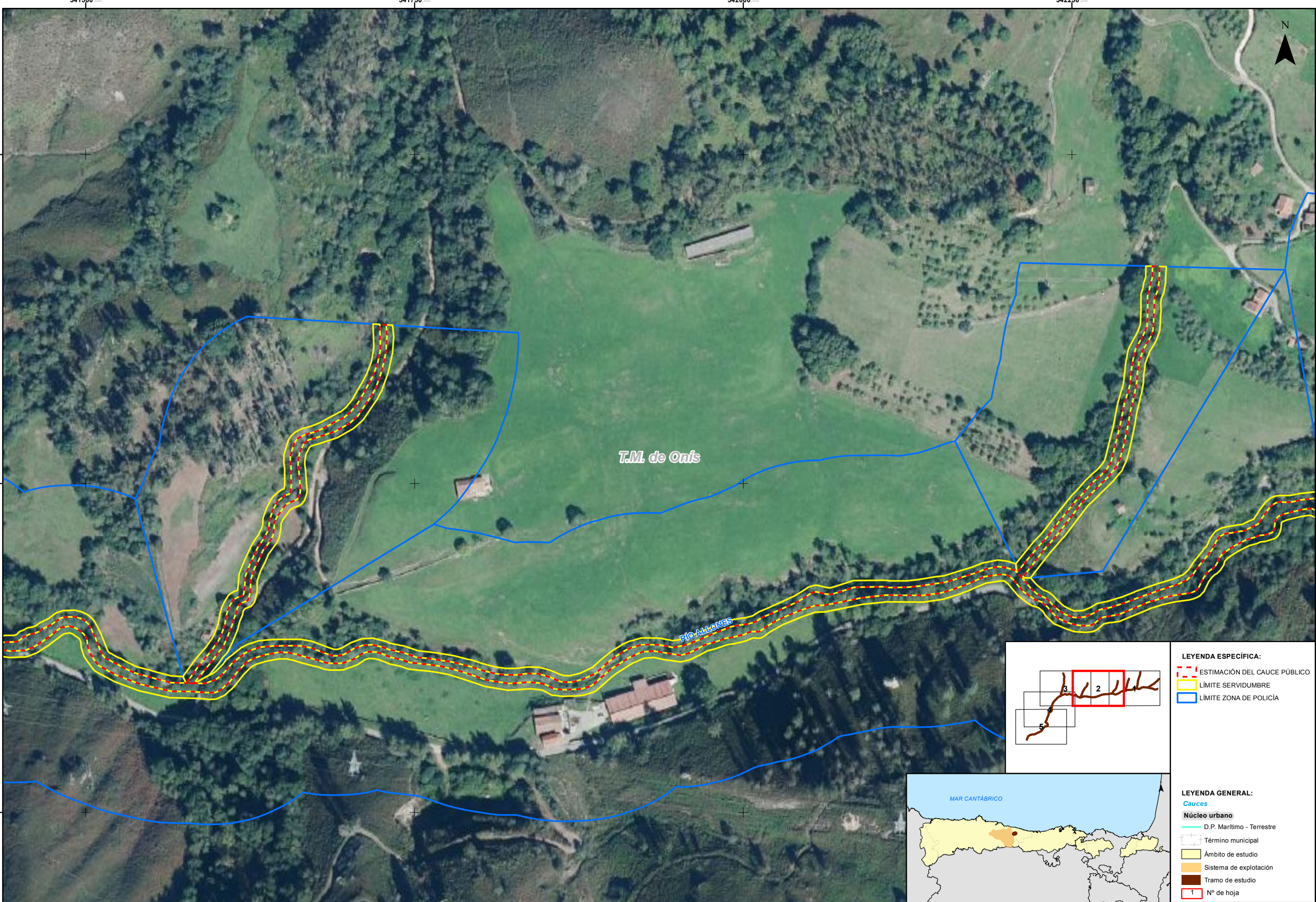


- LEYENDA ESPECÍFICA:**
- ESTIMACIÓN DEL CAUCE PÚBLICO
  - LÍMITE SERVIDUMBRE
  - LÍMITE ZONA DE POLICÍA



- LEYENDA GENERAL:**
- Cauces**
- D.P. Marítimo - Terrestre
  - Término municipal
  - Ámbito de estudio
  - Sistema de explotación
  - Tramo de estudio
  - Nº de hoja





- LEYENDA ESPECÍFICA:**
- ESTIMACIÓN DEL CAUCE PÚBLICO
  - LÍMITE SERVIDUMBRE
  - LÍMITE ZONA DE POLICÍA



- LEYENDA GENERAL:**
- Cauces**
  - Núcleo urbano**
  - D.P. Marítimo - Terrestre
  - Término municipal
  - Ámbito de estudio
  - Sistema de explotación
  - Tramo de estudio
  - Nº de hoja



GOBIERNO DE ESPAÑA

MINISTERIO PARA LA TRANSICIÓN ECOLÓGICA Y EL RETO DEMOGRÁFICO

CONFEDERACIÓN HIDROGRÁFICA DEL CÁNTABRICO, O.A.

**DEMARCACIÓN HIDROGRÁFICA DEL CÁNTABRICO OCCIDENTAL**  
**REVISIÓN Y ACTUALIZACIÓN DE LOS MAPAS DE PELIGROSIDAD Y RIESGO DE INUNDACIÓN.**  
**3º CICLO**

FECHA:

JULIO 2025

ETRS 1989  
Proyección UTM  
Huso 30

ESCALA:

1:2.500

20

Metros

TRAMO: Sella-27-AST

RÍO: ALLONES

CUENCA: SELLA

DESIGNACIÓN:

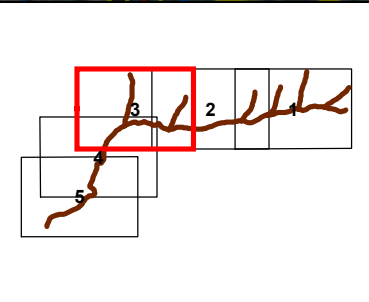
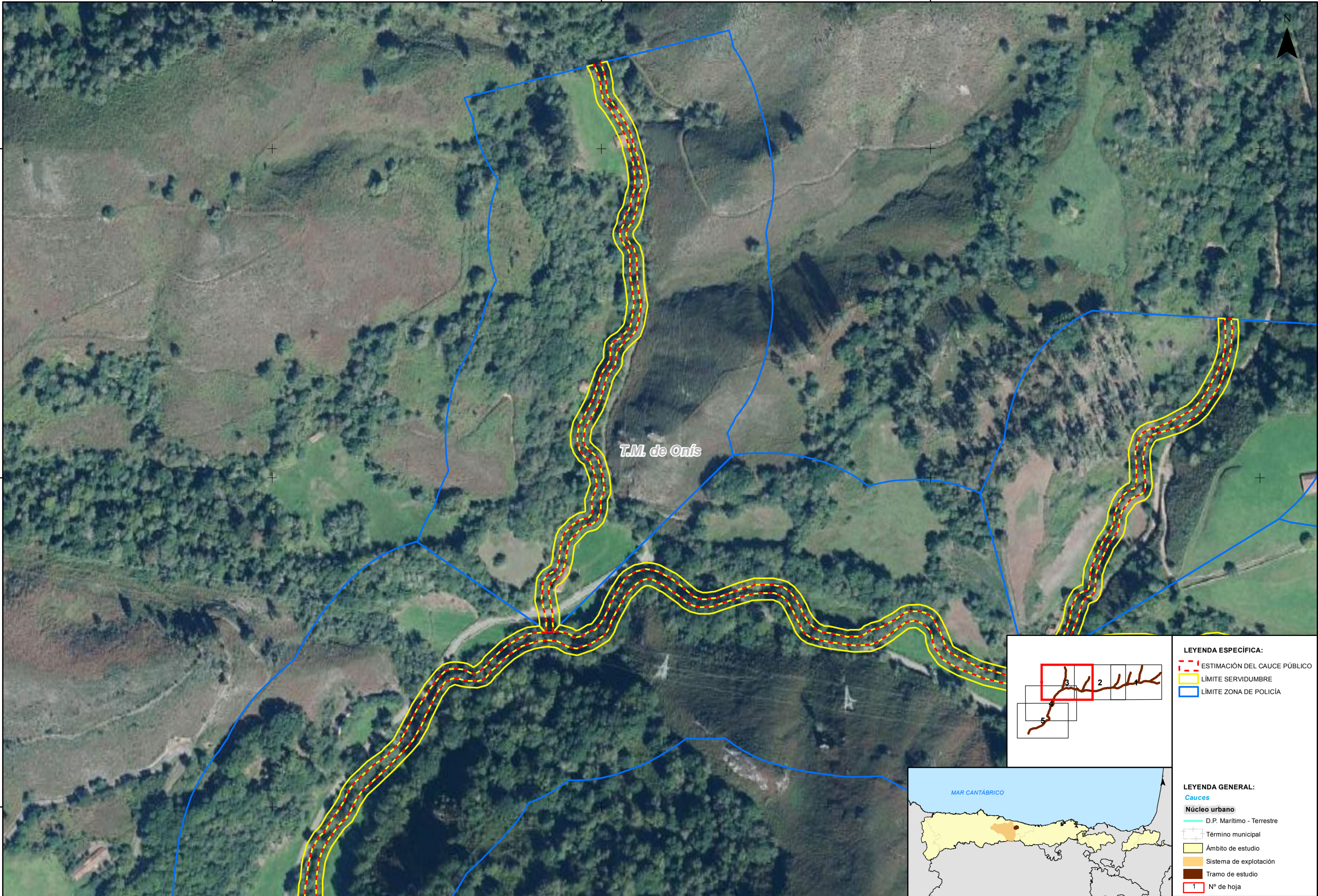
**MAPA DE PELIGROSIDAD**  
**ESTIMACIÓN INDICATIVA DEL CAUCE PÚBLICO**  
**Y SUS ZONAS DE SERVIDUMBRE Y POLICÍA**

PLANO Nº

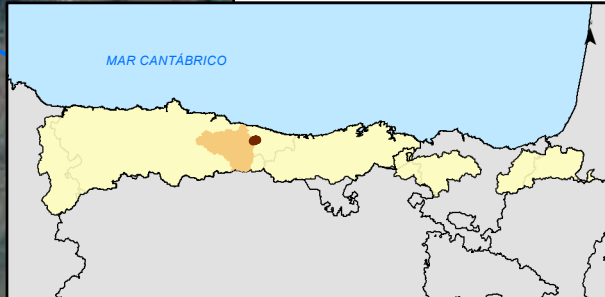
7

HOJA 2 DE 5



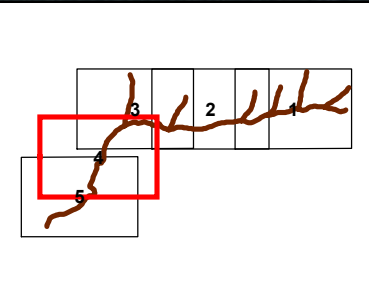
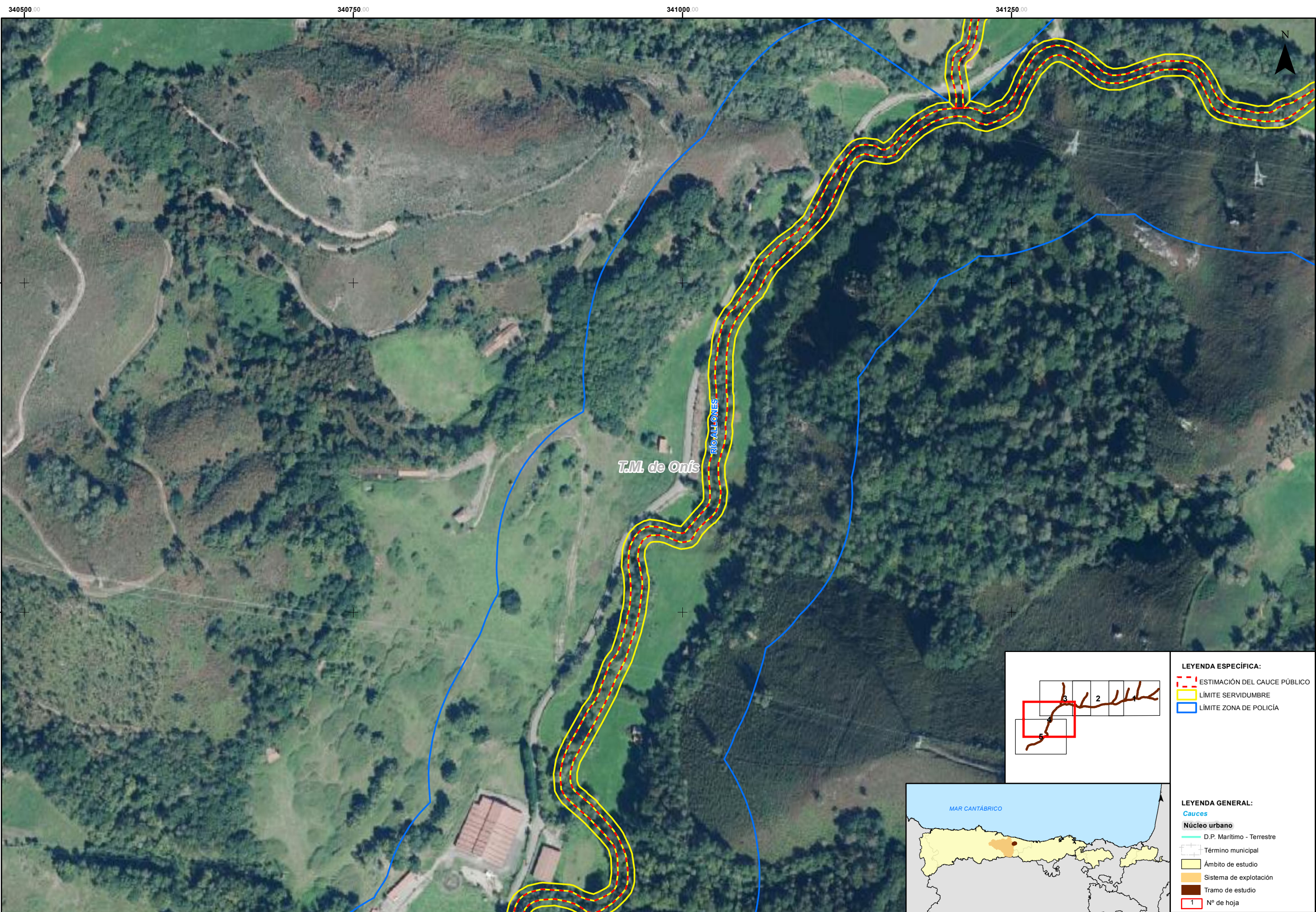


- LEYENDA ESPECÍFICA:**
- ESTIMACIÓN DEL CAUCE PÚBLICO
  - LÍMITE SERVIDUMBRE
  - LÍMITE ZONA DE POLICÍA

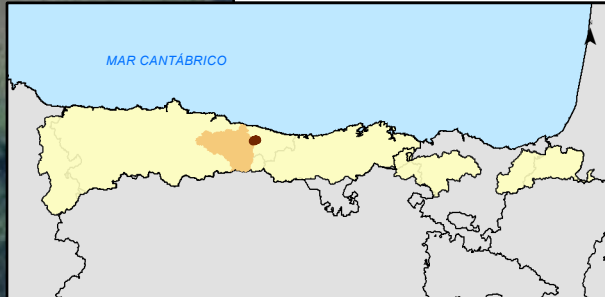


- LEYENDA GENERAL:**
- Cauces**
- D.P. Marítimo - Terrestre
- Núcleo urbano**
- Término municipal
  - Ámbito de estudio
  - Sistema de explotación
  - Tramo de estudio
  - Nº de hoja





- LEYENDA ESPECÍFICA:**
- ESTIMACIÓN DEL CAUCE PÚBLICO
  - LÍMITE SERVIDUMBRE
  - LÍMITE ZONA DE POLICÍA



- LEYENDA GENERAL:**
- Cauces**
- D.P. Marítimo - Terrestre
- Núcleo urbano**
- Término municipal
  - Ámbito de estudio
  - Sistema de explotación
  - Tramo de estudio
  - Nº de hoja



GOBIERNO DE ESPAÑA

MINISTERIO PARA LA TRANSICIÓN ECOLÓGICA Y EL RETO DEMOGRÁFICO

CONFEDERACIÓN HIDROGRÁFICA DEL CANTÁBRICO, O.A.

**DEMARCACIÓN HIDROGRÁFICA DEL CANTÁBRICO OCCIDENTAL**  
**REVISIÓN Y ACTUALIZACIÓN DE LOS MAPAS DE PELIGROSIDAD Y RIESGO DE INUNDACIÓN.**  
**3º CICLO**

FECHA:

JULIO 2025

ETRS 1989

Proyección UTM

Huso 30

ESCALA:

1:2.500

20

Metros

TRAMO: Sella-27-AST

RÍO: ALLONES

CUENCA: SELLA

DESIGNACIÓN:

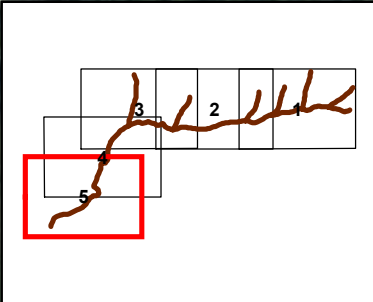
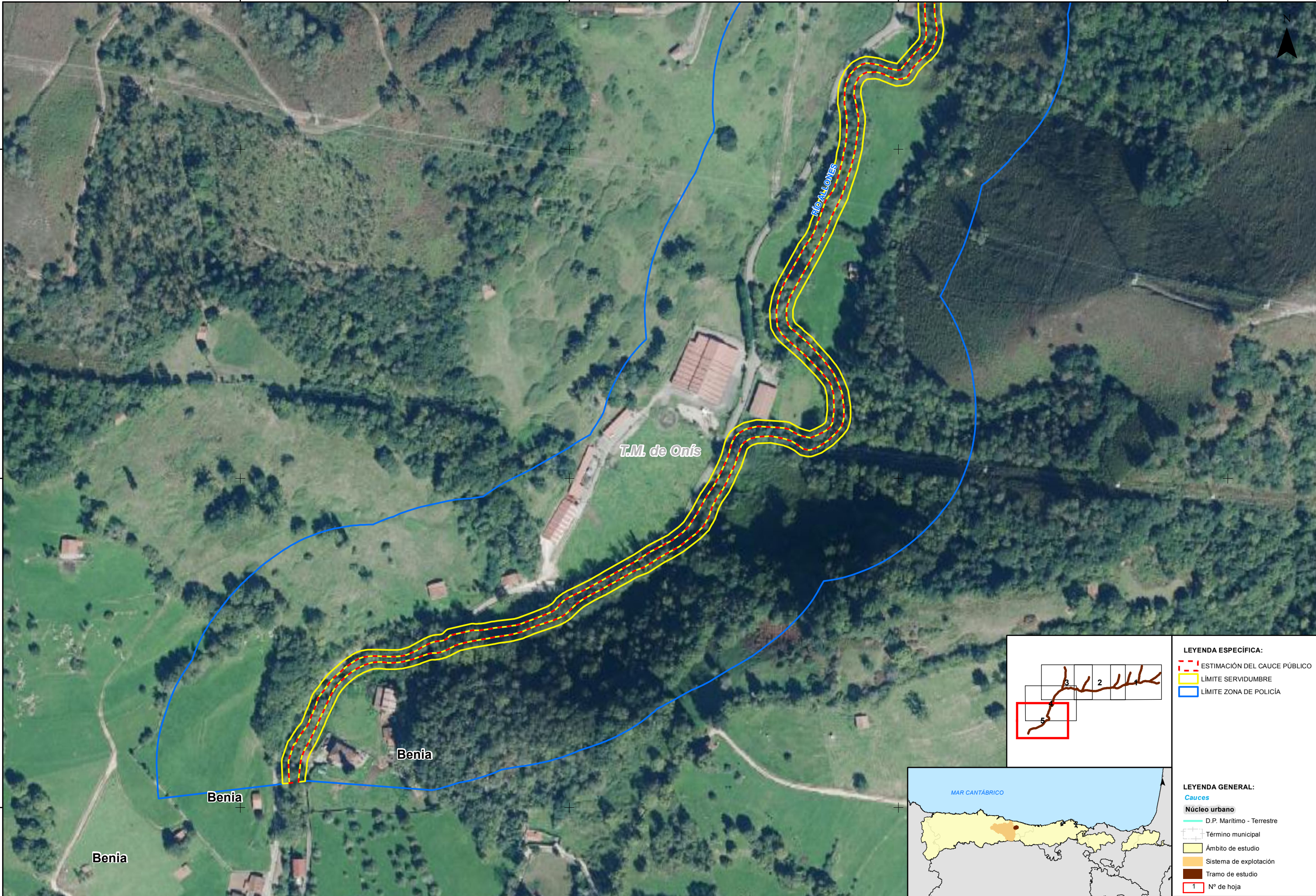
**MAPA DE PELIGROSIDAD**  
**ESTIMACIÓN INDICATIVA DEL CAUCE PÚBLICO**  
**Y SUS ZONAS DE SERVIDUMBRE Y POLICÍA**

PLANO Nº

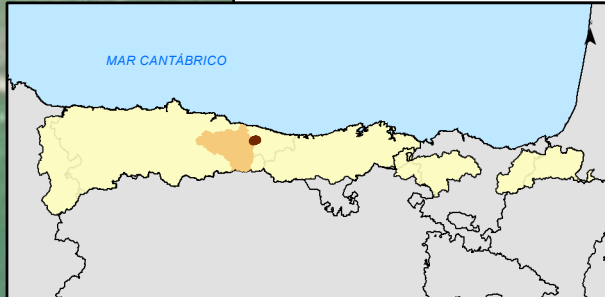
7

HOJA 4 DE 5





LEYENDA ESPECÍFICA:	
	ESTIMACIÓN DEL CAUCE PÚBLICO
	LÍMITE SERVIDUMBRE
	LÍMITE ZONA DE POLICÍA



LEYENDA GENERAL:	
<b>Cauces</b>	
	D.P. Marítimo - Terrestre
	Término municipal
	Ámbito de estudio
	Sistema de explotación
	Tramo de estudio
	Nº de hoja