

- LEYENDA ESPECÍFICA:**
- ESTIMACIÓN DEL CAUCE PÚBLICO
  - LÍMITE SERVIDUMBRE
  - LÍMITE ZONA DE POLICÍA



- LEYENDA GENERAL:**
- Cauces**
- D.P. Marítimo - Terrestre
  - Término municipal
  - Ámbito de estudio
  - Sistema de explotación
  - Tramo de estudio
  - Nº de hoja



GOBIERNO DE ESPAÑA

MINISTERIO PARA LA TRANSICIÓN ECOLÓGICA Y EL RETO DEMOGRÁFICO

CONFEDERACIÓN HIDROGRÁFICA DEL CÁNTABRICO, O.A.

**DEMARCACIÓN HIDROGRÁFICA DEL CÁNTABRICO OCCIDENTAL**  
**REVISIÓN Y ACTUALIZACIÓN DE LOS MAPAS DE PELIGROSIDAD Y RIESGO DE INUNDACIÓN.**  
**3º CICLO**

FECHA:

JULIO 2025

ETRS 1989  
Proyección UTM  
Huso 30

ESCALA:

1:2.500

20

Metros

TRAMO: Sella-22-AST

RÍO: PONGA

CUENCA: SELLA

DESIGNACIÓN:

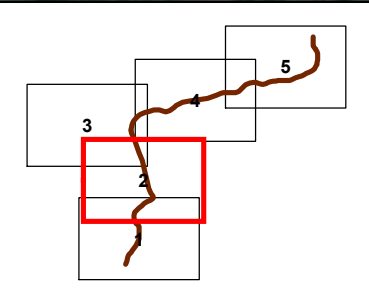
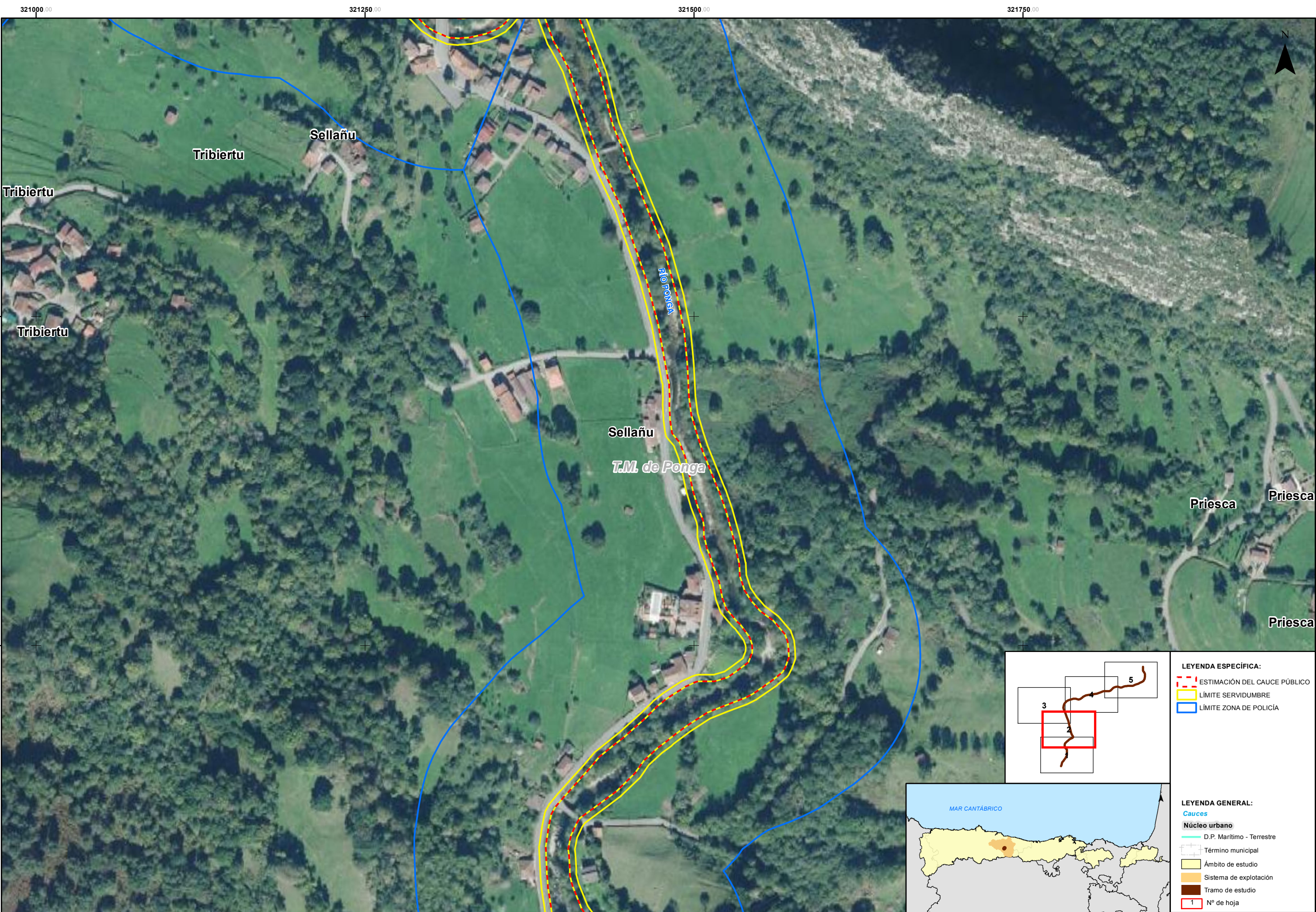
**MAPA DE PELIGROSIDAD**  
**ESTIMACIÓN INDICATIVA DEL CAUCE PÚBLICO**  
**Y SUS ZONAS DE SERVIDUMBRE Y POLICÍA**

PLANO Nº

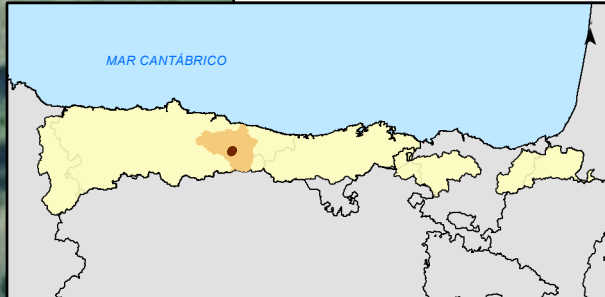
7

HOJA 1 DE 5





- LEYENDA ESPECÍFICA:**
- ESTIMACIÓN DEL CAUCE PÚBLICO
  - LÍMITE SERVIDUMBRE
  - LÍMITE ZONA DE POLICÍA



- LEYENDA GENERAL:**
- Cauces**
- D.P. Marítimo - Terrestre
- Núcleo urbano**
- Término municipal
  - Ámbito de estudio
  - Sistema de explotación
  - Tramo de estudio
  - Nº de hoja



GOBIERNO DE ESPAÑA

MINISTERIO PARA LA TRANSICIÓN ECOLÓGICA Y EL RETO DEMOGRÁFICO

CONFEDERACIÓN HIDROGRÁFICA DEL CANTÁBRICO, O.A.

**DEMARCACIÓN HIDROGRÁFICA DEL CANTÁBRICO OCCIDENTAL**  
**REVISIÓN Y ACTUALIZACIÓN DE LOS MAPAS DE PELIGROSIDAD Y RIESGO DE INUNDACIÓN.**  
**3º CICLO**

FECHA:

JULIO 2025

ETRS 1989  
Proyección UTM  
Huso 30

ESCALA:

1:2.500

20

Metros

TRAMO: Sella-22-AST

RÍO: PONGA

CUENCA: SELLA

DESIGNACIÓN:

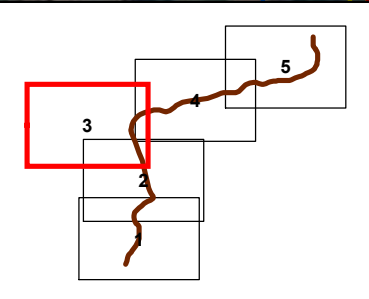
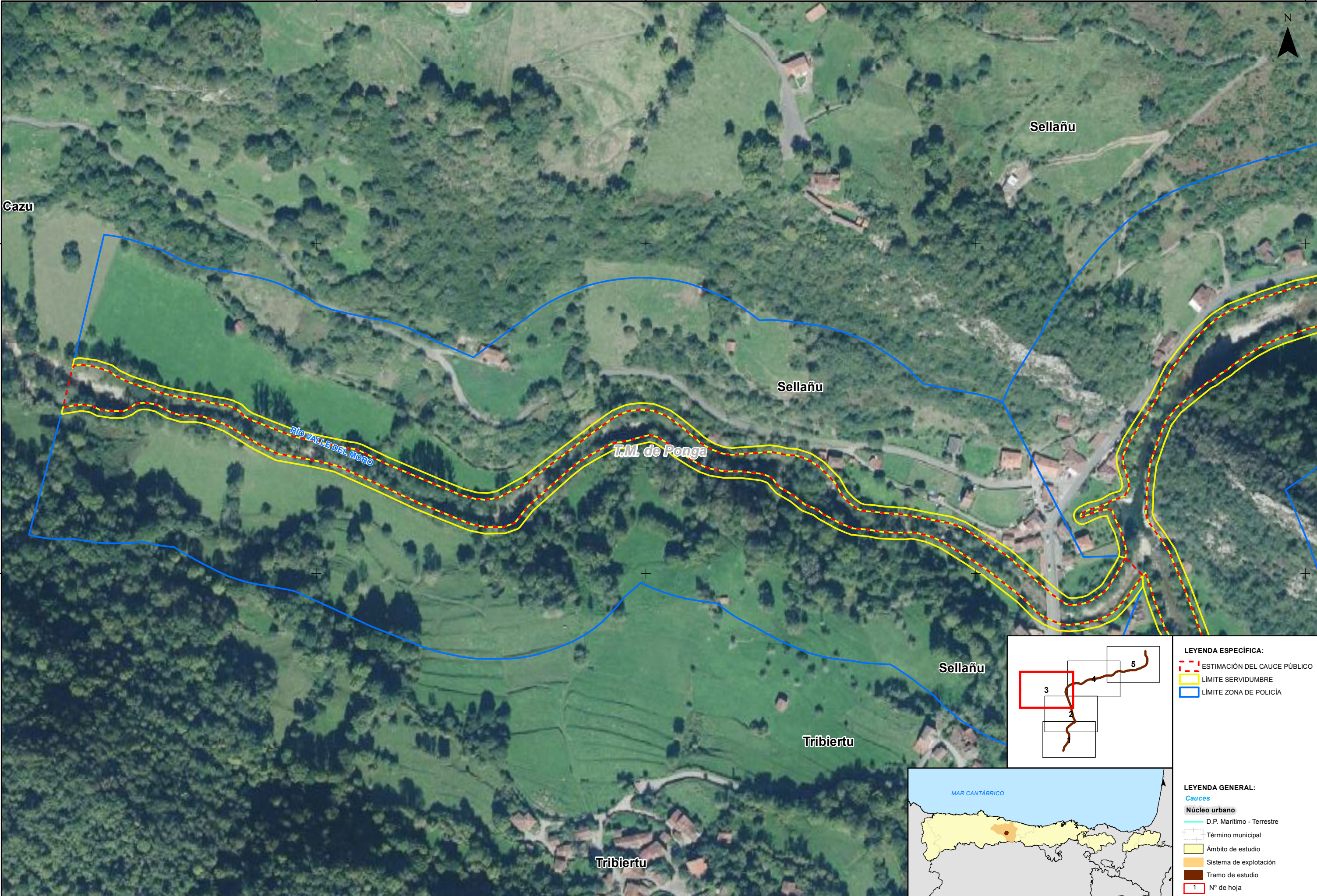
**MAPA DE PELIGROSIDAD**  
**ESTIMACIÓN INDICATIVA DEL CAUCE PÚBLICO**  
**Y SUS ZONAS DE SERVIDUMBRE Y POLICÍA**

PLANO Nº

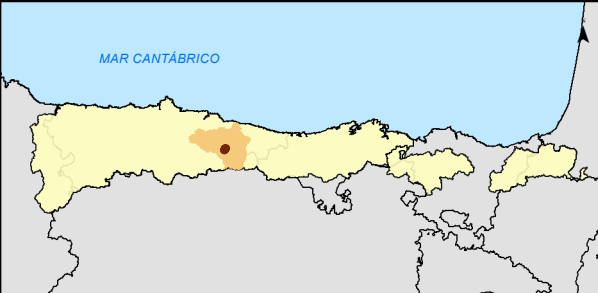
7

HOJA 2 DE 5





- LEYENDA ESPECÍFICA:**
- ESTIMACIÓN DEL CAUCE PÚBLICO
  - LÍMITE SERVIDUMBRE
  - LÍMITE ZONA DE POLICÍA



- LEYENDA GENERAL:**
- Caudal**
- D.P. Marítimo - Terrestre
  - Término municipal
  - Ámbito de estudio
  - Sistema de explotación
  - Tramo de estudio
  - Nº de hoja



GOBIERNO DE ESPAÑA

MINISTERIO PARA LA TRANSICIÓN ECOLÓGICA Y EL RETO DEMOGRÁFICO

CONFEDERACIÓN HIDROGRÁFICA DEL CÁNTABRICO, O.A.

**DEMARCACIÓN HIDROGRÁFICA DEL CÁNTABRICO OCCIDENTAL**  
**REVISIÓN Y ACTUALIZACIÓN DE LOS MAPAS DE PELIGROSIDAD Y RIESGO DE INUNDACIÓN.**  
**3º CICLO**

FECHA:  
JULIO 2025

ETRS 1989  
Proyección UTM  
Huso 30

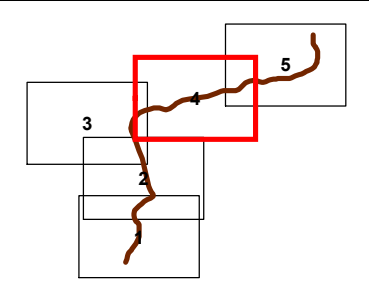
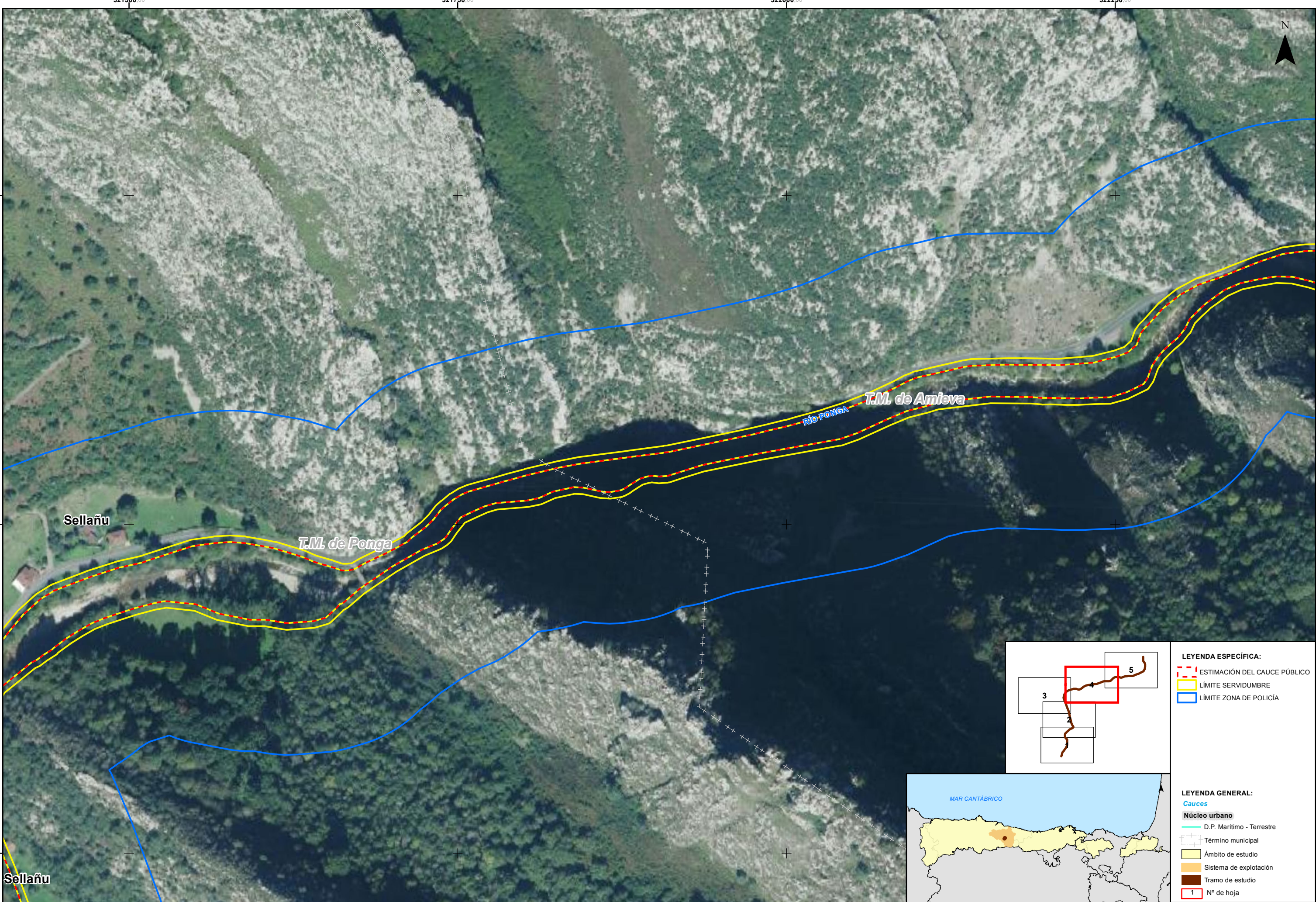
ESCALA:  
1:2.500  
20  
Metros

TRAMO: Sella-22-AST  
RÍO: PONGA  
CUENCA: SELLA

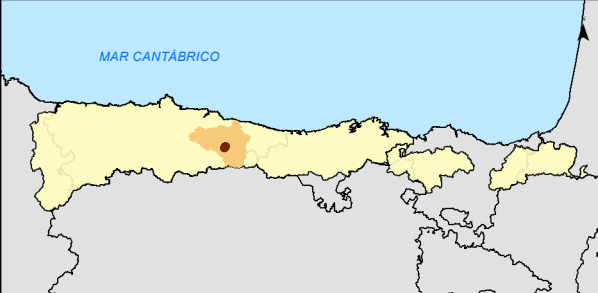
DESIGNACIÓN:  
**MAPA DE PELIGROSIDAD**  
**ESTIMACIÓN INDICATIVA DEL CAUCE PÚBLICO**  
**Y SUS ZONAS DE SERVIDUMBRE Y POLICÍA**

PLANO Nº  
7  
HOJA 3 DE 5



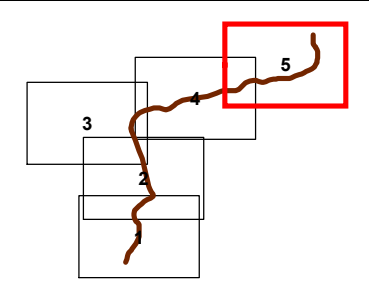
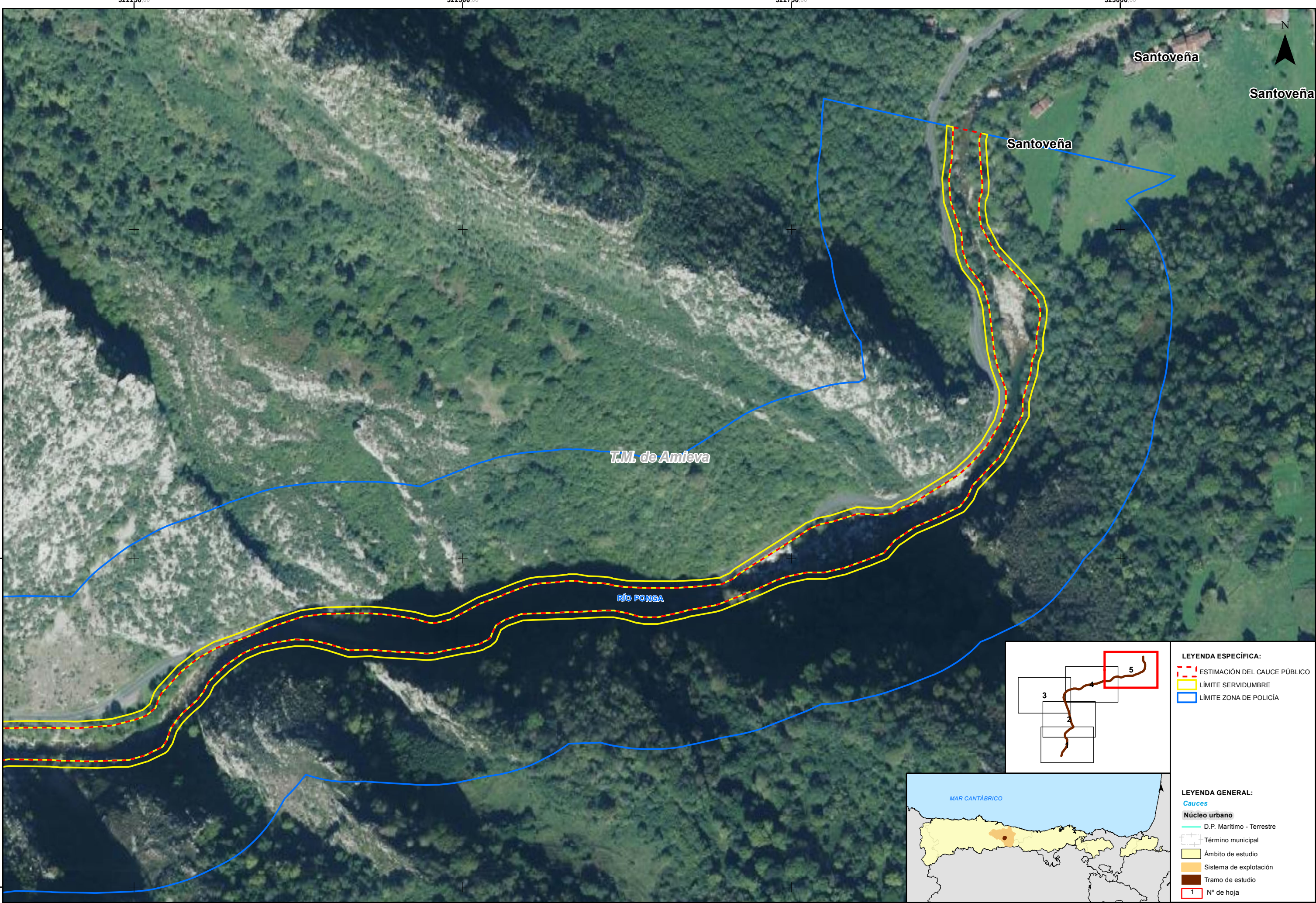


- LEYENDA ESPECÍFICA:**
- ESTIMACIÓN DEL CAUCE PÚBLICO
  - LÍMITE SERVIDUMBRE
  - LÍMITE ZONA DE POLICÍA

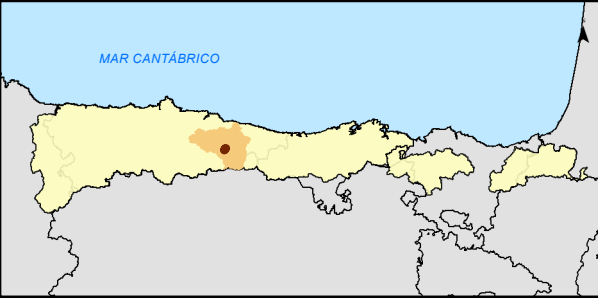


- LEYENDA GENERAL:**
- Cauces**
- D.P. Marítimo - Terrestre
  - Término municipal
  - Ámbito de estudio
  - Sistema de explotación
  - Tramo de estudio
  - Nº de hoja





- LEYENDA ESPECÍFICA:**
- ESTIMACIÓN DEL CAUCE PÚBLICO
  - LÍMITE SERVIDUMBRE
  - LÍMITE ZONA DE POLICÍA



- LEYENDA GENERAL:**
- Cauces**
- D.P. Marítimo - Terrestre
- Núcleo urbano**
- Término municipal
  - Ámbito de estudio
  - Sistema de explotación
  - Tramo de estudio
  - Nº de hoja