

LEYENDA ESPECÍFICA:

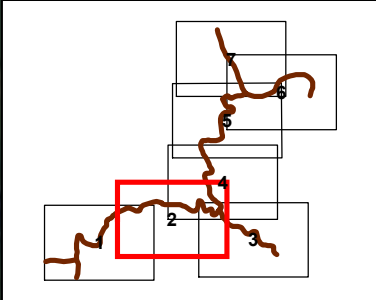
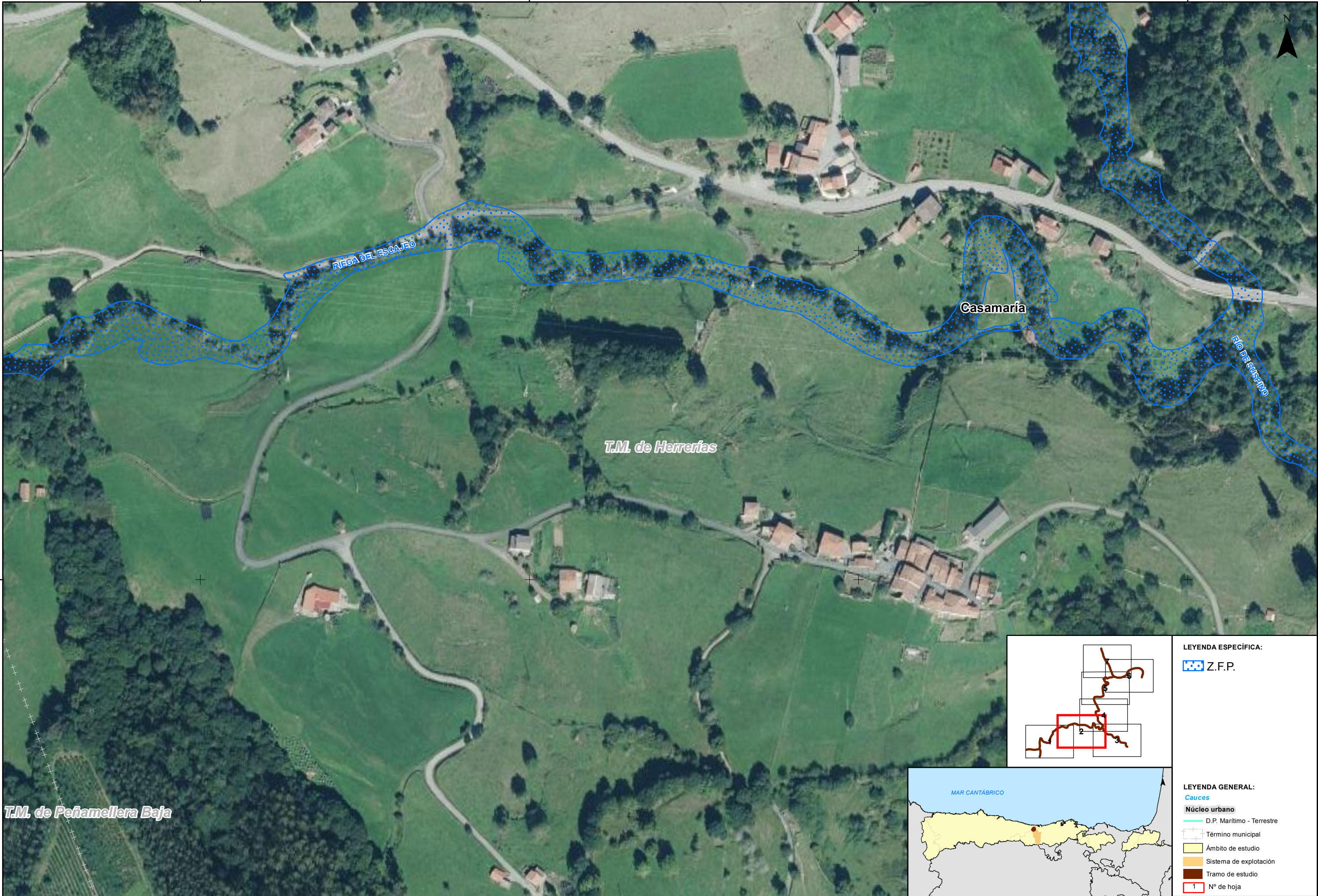
Z.F.P.

LEYENDA GENERAL:

- Cauces**
- D.P. Marítimo - Terrestre
  - Núcleo urbano
  - Término municipal
  - Ámbito de estudio
  - Sistema de explotación
  - Tramo de estudio
  - 1 N° de hoja







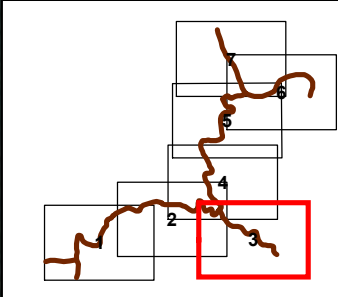
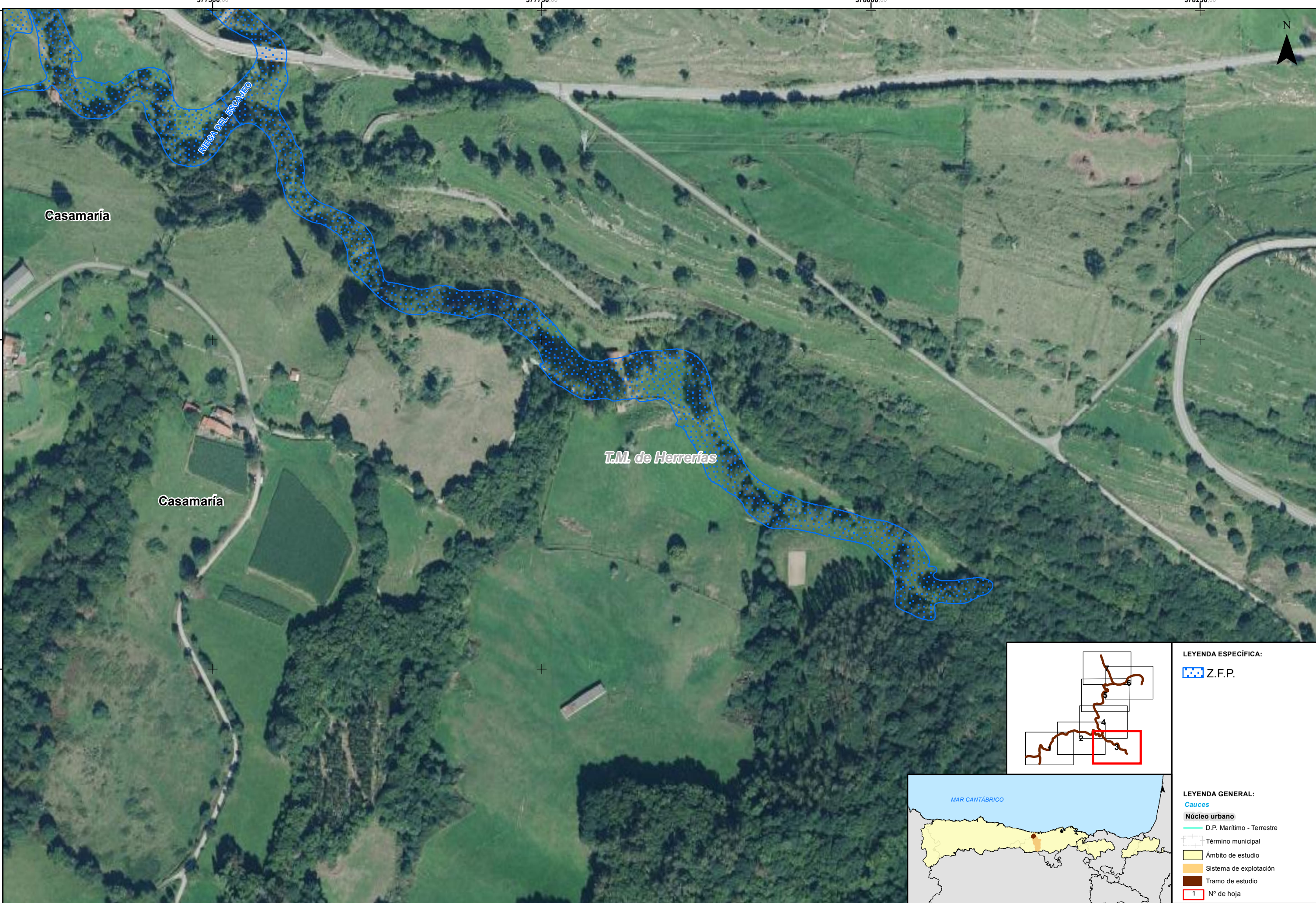
LEYENDA ESPECÍFICA:

 Z.F.P.

LEYENDA GENERAL:

- Cauces**
-  D.P. Marítimo - Terrestre
  -  Término municipal
  -  Ámbito de estudio
  -  Sistema de explotación
  -  Tramo de estudio
  -  1 N° de hoja





LEYENDA ESPECÍFICA:

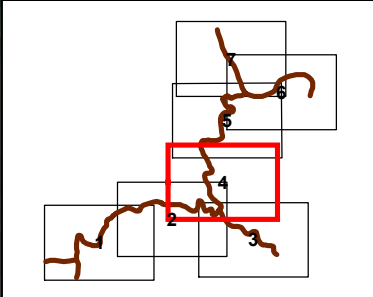
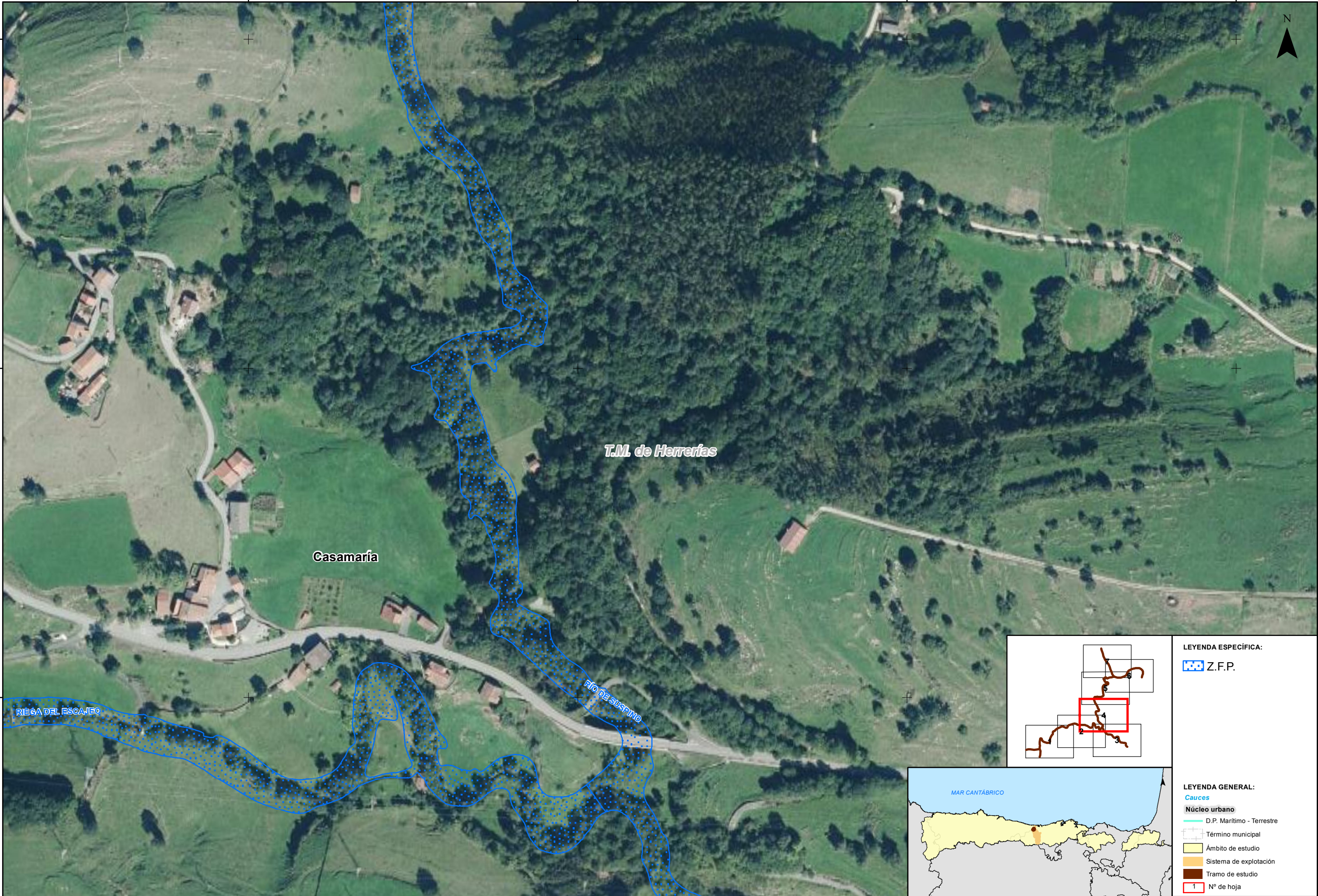
 Z.F.P.

LEYENDA GENERAL:

- Cauces**
-  D.P. Marítimo - Terrestre
  -  Término municipal
  -  Ámbito de estudio
  -  Sistema de explotación
  -  Tramo de estudio
  -  1 N° de hoja







LEYENDA ESPECÍFICA:

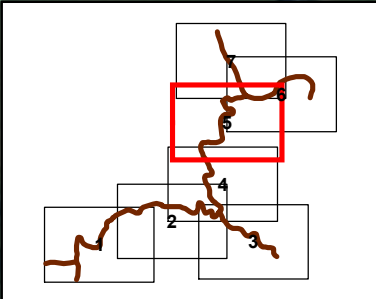
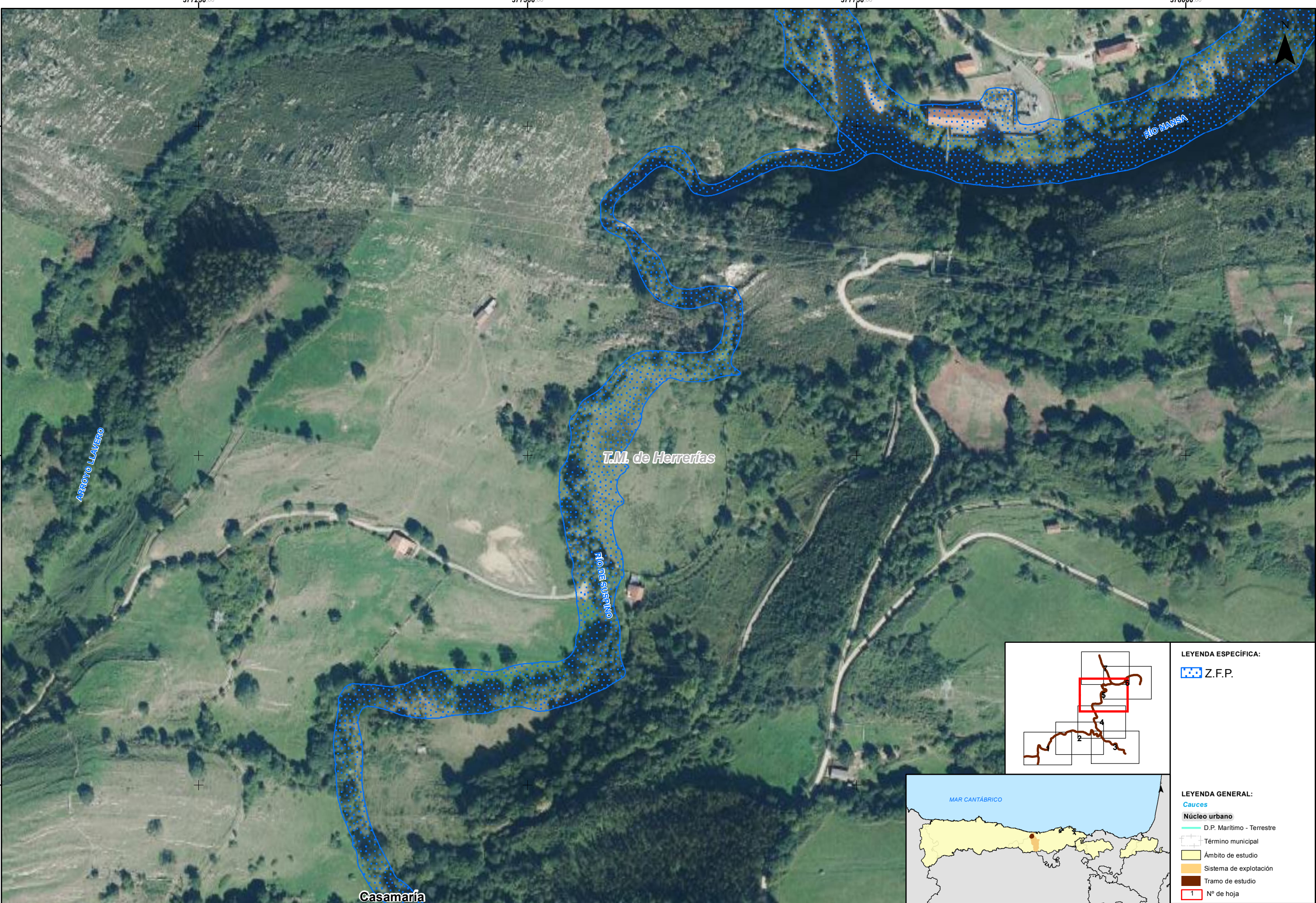
 Z.F.P.

LEYENDA GENERAL:

- Cauces**
-  D.P. Marítimo - Terrestre
  -  Término municipal
  -  Ámbito de estudio
  -  Sistema de explotación
  -  Tramo de estudio
  -  1 N° de hoja







LEYENDA ESPECÍFICA:

 Z.F.P.

LEYENDA GENERAL:

- Cauces**
-  D.P. Marítimo - Terrestre
-  Término municipal
-  Ámbito de estudio
-  Sistema de explotación
-  Tramo de estudio
-  1 N° de hoja



GOBIERNO DE ESPAÑA

MINISTERIO PARA LA TRANSICIÓN ECOLÓGICA Y EL RETO DEMOGRÁFICO

CONFEDERACIÓN HIDROGRÁFICA DEL CÁNTABRICO, O.A.

DEMARCACIÓN HIDROGRÁFICA DEL CÁNTABRICO OCCIDENTAL  
REVISIÓN Y ACTUALIZACIÓN DE LOS MAPAS DE PELIGROSIDAD Y RIESGO DE INUNDACIÓN.  
3º CICLO

FECHA:

JULIO 2025

ESCALA:

1:2.500

20

Metros

TRAMO: Nansa-09-CAN

RÍO: SUSPIÑO

CUENCA: NANSA

DESIGNACIÓN:

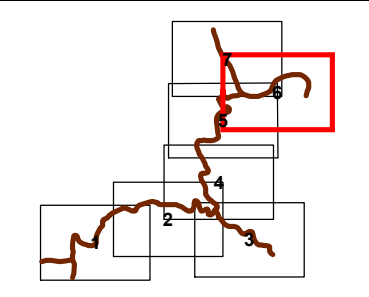
MAPA DE PELIGROSIDAD  
DELIMITACIÓN DE LA ZONA DE FLUJO PREFERENTE

PLANO Nº

6

HOJA 5 DE 7





LEYENDA ESPECÍFICA:

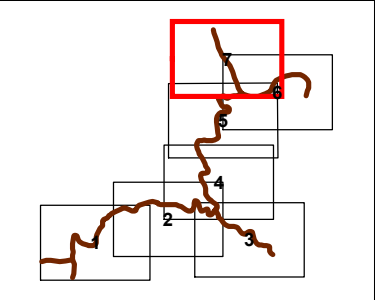
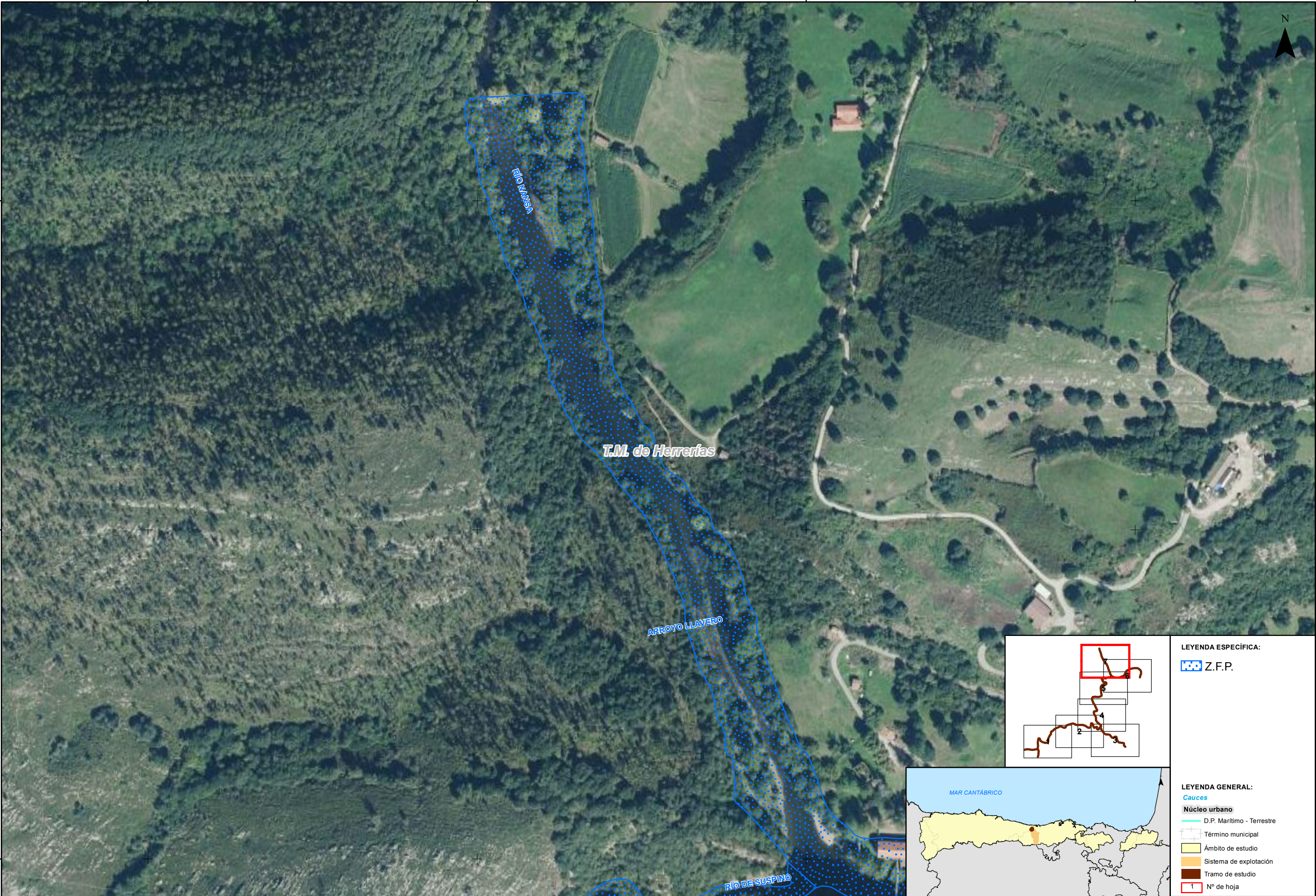
 Z.F.P.

LEYENDA GENERAL:

- Cauces**
-  D.P. Marítimo - Terrestre
  -  Término municipal
  -  Ámbito de estudio
  -  Sistema de explotación
  -  Tramo de estudio
  -  1 N° de hoja







**LEYENDA ESPECÍFICA:**

Z.F.P.

**LEYENDA GENERAL:**

**Cauces**

D.P. Marítimo - Terrestre

Término municipal

Ámbito de estudio

Sistema de explotación

Tramo de estudio

1 N° de hoja