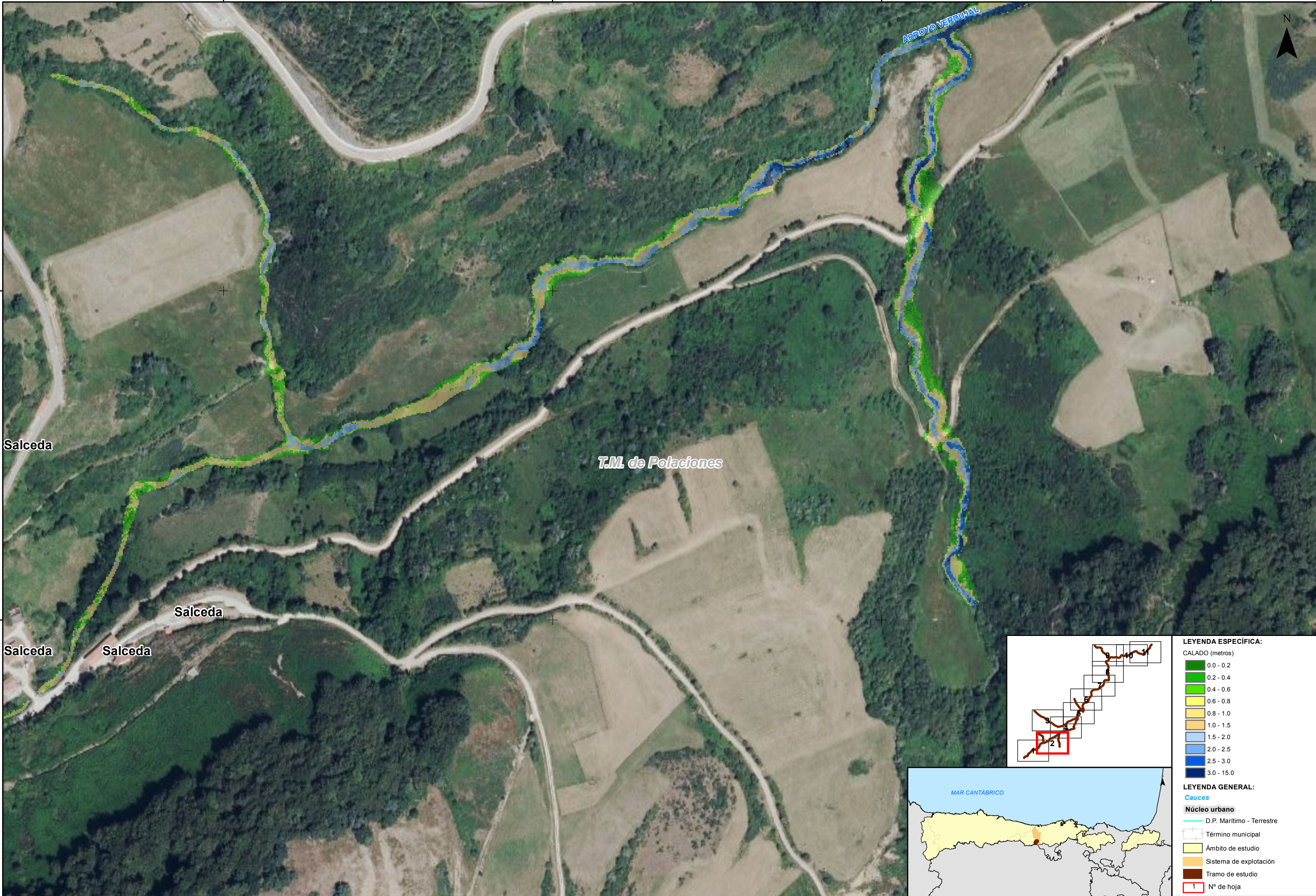
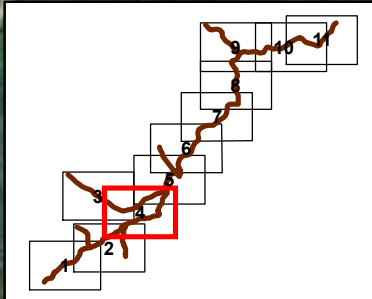
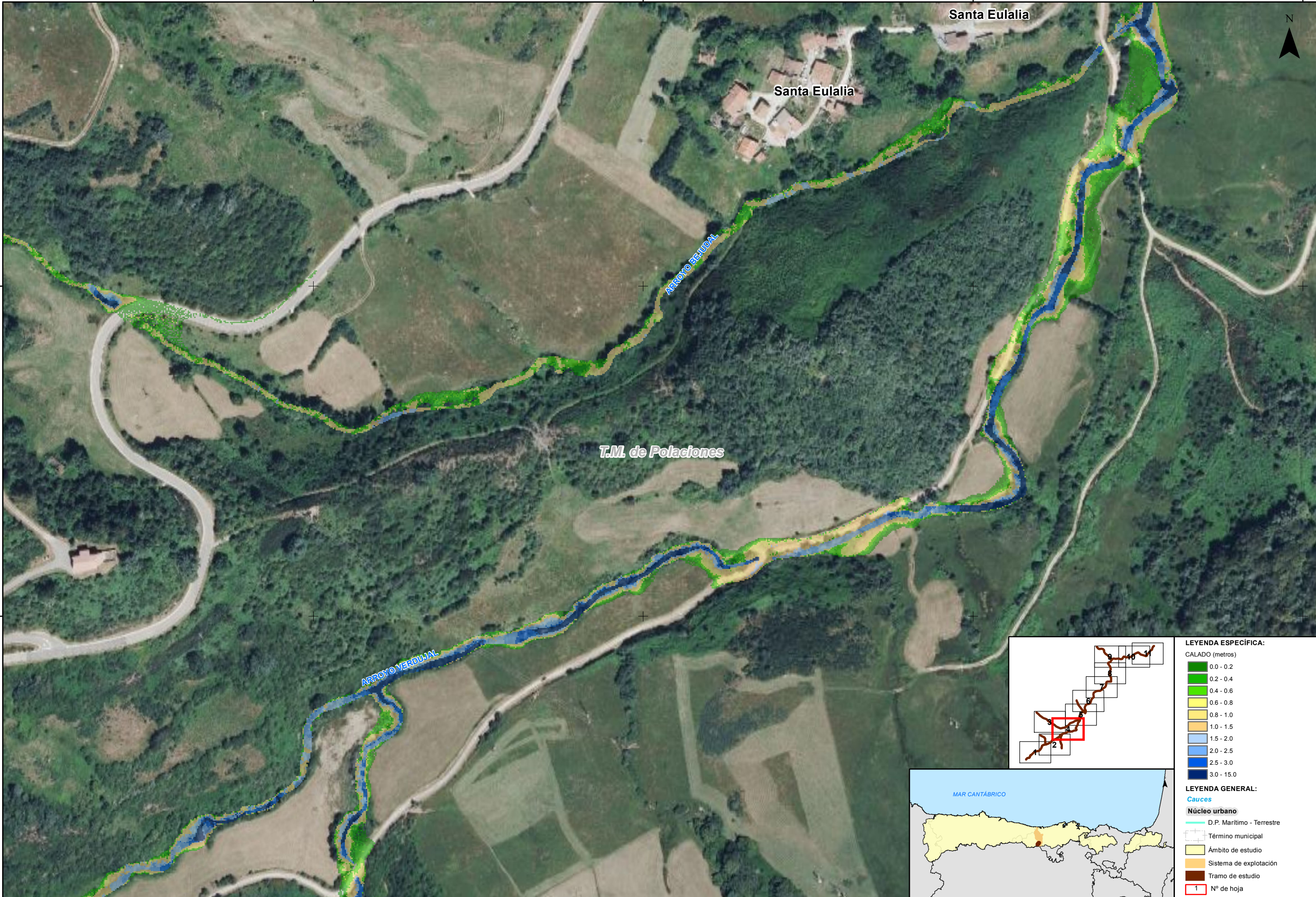


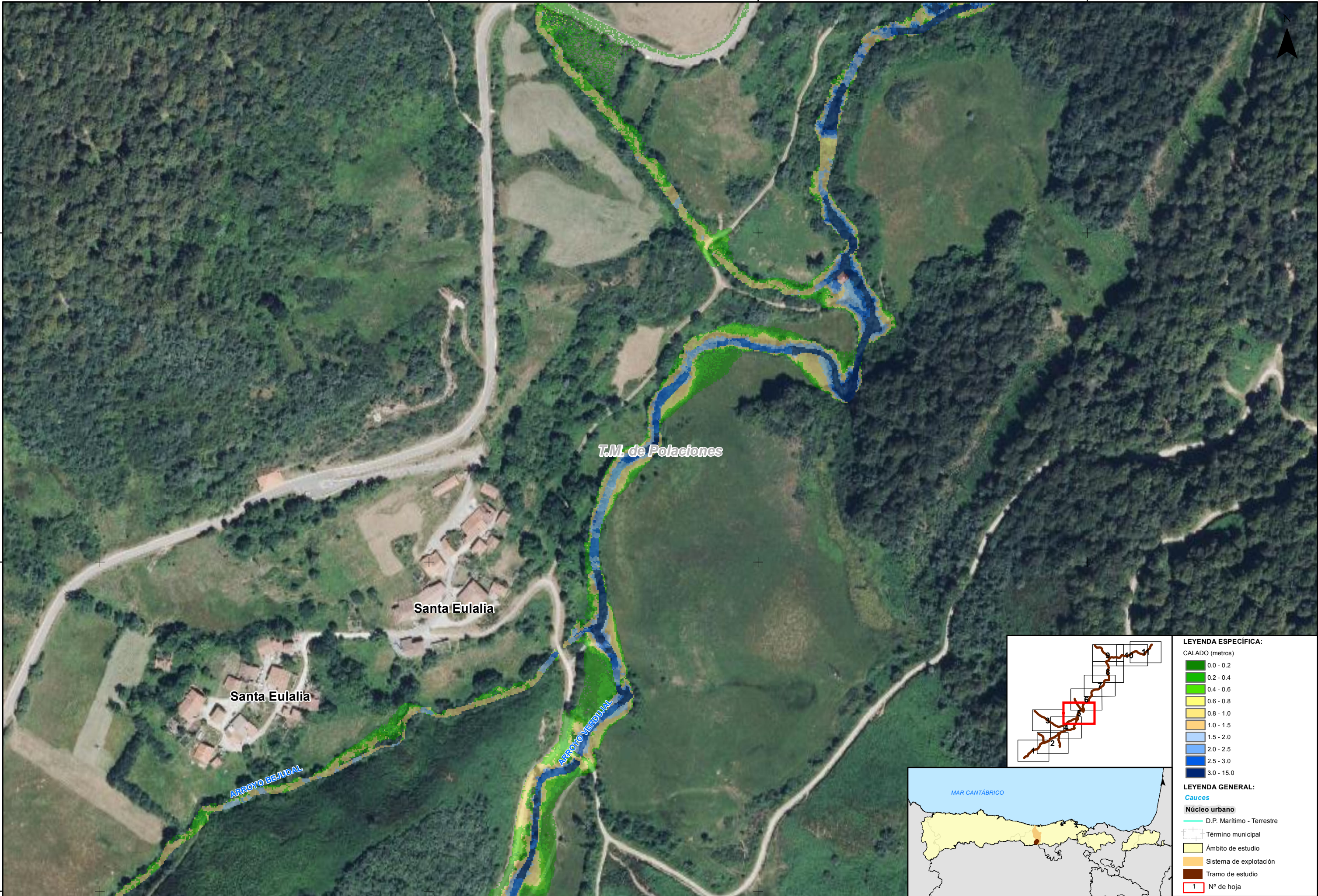
| LEYENDA ESPECÍFICA: | |
|---------------------------|------------|
| CALADO (metros) | |
| 0.0 - 0.2 | |
| 0.2 - 0.4 | |
| 0.4 - 0.6 | |
| 0.6 - 0.8 | |
| 0.8 - 1.0 | |
| 1.0 - 1.5 | |
| 1.5 - 2.0 | |
| 2.0 - 2.5 | |
| 2.5 - 3.0 | |
| 3.0 - 15.0 | |
| LEYENDA GENERAL: | |
| Cauces | |
| Núcleo urbano | |
| D.P. Marítimo - Terrestre | |
| Término municipal | |
| Ámbito de estudio | |
| Sistema de explotación | |
| Tramo de estudio | |
| 1 | Nº de hoja |

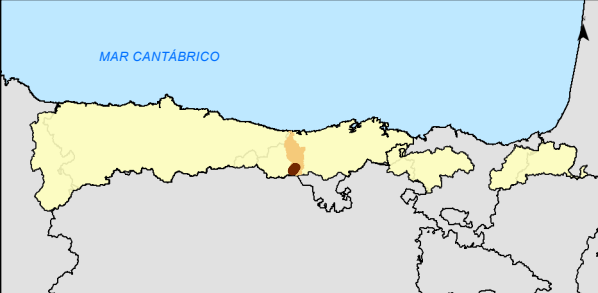
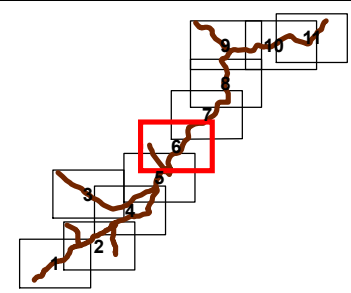
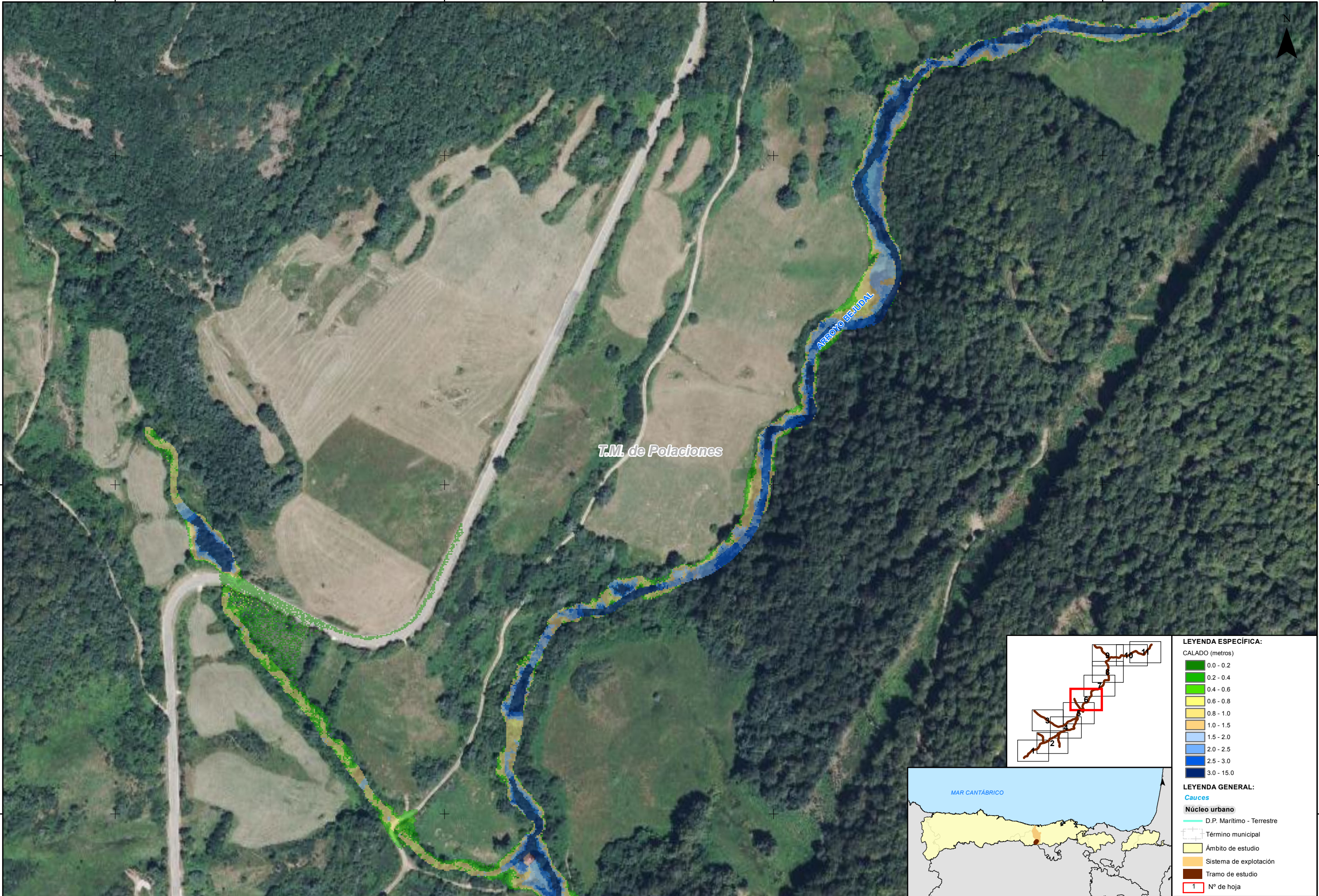




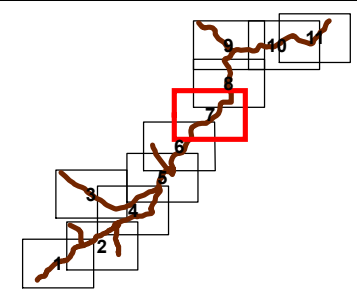
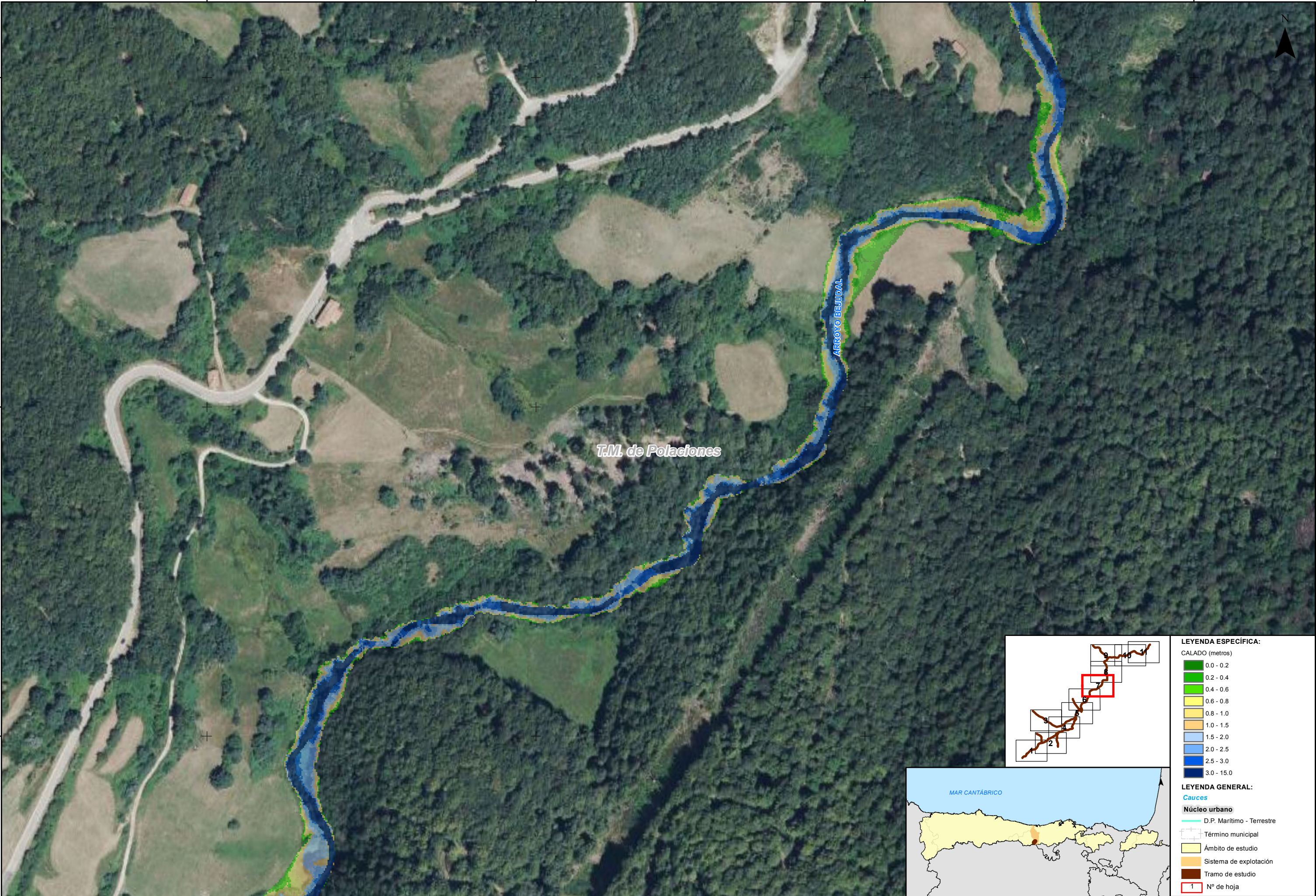


| LEYENDA ESPECÍFICA: | |
|---------------------------|------------|
| CALADO (metros) | |
| 0.0 - 0.2 | |
| 0.2 - 0.4 | |
| 0.4 - 0.6 | |
| 0.6 - 0.8 | |
| 0.8 - 1.0 | |
| 1.0 - 1.5 | |
| 1.5 - 2.0 | |
| 2.0 - 2.5 | |
| 2.5 - 3.0 | |
| 3.0 - 15.0 | |
| LEYENDA GENERAL: | |
| Cauces | |
| Núcleo urbano | |
| D.P. Marítimo - Terrestre | |
| Término municipal | |
| Ámbito de estudio | |
| Sistema de explotación | |
| Tramo de estudio | |
| 1 | Nº de hoja |





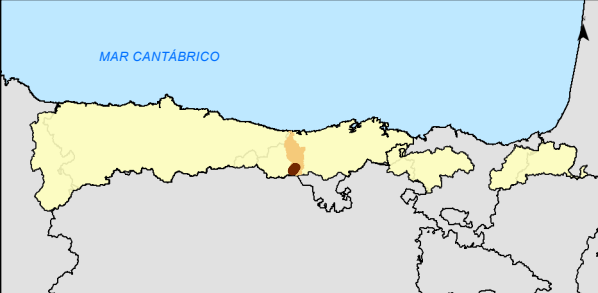
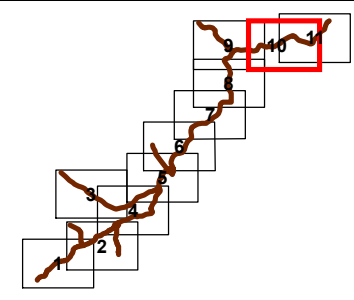
| LEYENDA ESPECÍFICA: | |
|---------------------------|------------|
| CALADO (metros) | |
| 0.0 - 0.2 | 0.2 - 0.4 |
| 0.4 - 0.6 | 0.6 - 0.8 |
| 0.8 - 1.0 | 1.0 - 1.5 |
| 1.5 - 2.0 | 2.0 - 2.5 |
| 2.5 - 3.0 | 3.0 - 15.0 |
| LEYENDA GENERAL: | |
| Cauces | |
| Núcleo urbano | |
| D.P. Marítimo - Terrestre | |
| Término municipal | |
| Ámbito de estudio | |
| Sistema de explotación | |
| Tramo de estudio | |
| 1 | Nº de hoja |



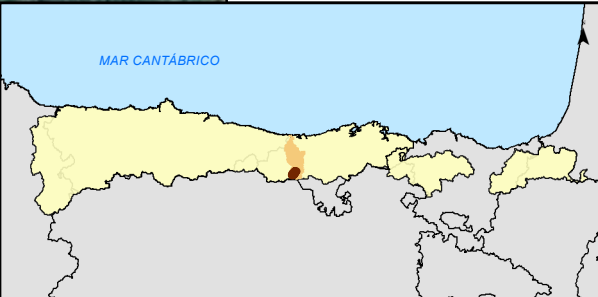
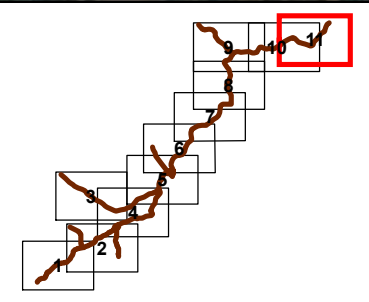
| LEYENDA ESPECÍFICA: | |
|---------------------------|------------|
| CALADO (metros) | |
| 0.0 - 0.2 | |
| 0.2 - 0.4 | |
| 0.4 - 0.6 | |
| 0.6 - 0.8 | |
| 0.8 - 1.0 | |
| 1.0 - 1.5 | |
| 1.5 - 2.0 | |
| 2.0 - 2.5 | |
| 2.5 - 3.0 | |
| 3.0 - 15.0 | |
| LEYENDA GENERAL: | |
| Cauces | |
| Núcleo urbano | |
| D.P. Marítimo - Terrestre | |
| Término municipal | |
| Ámbito de estudio | |
| Sistema de explotación | |
| Tramo de estudio | |
| 1 | Nº de hoja |







| LEYENDA ESPECÍFICA: | |
|---------------------------|------------|
| CALADO (metros) | |
| 0.0 - 0.2 | |
| 0.2 - 0.4 | |
| 0.4 - 0.6 | |
| 0.6 - 0.8 | |
| 0.8 - 1.0 | |
| 1.0 - 1.5 | |
| 1.5 - 2.0 | |
| 2.0 - 2.5 | |
| 2.5 - 3.0 | |
| 3.0 - 15.0 | |
| LEYENDA GENERAL: | |
| Cauces | |
| Núcleo urbano | |
| D.P. Marítimo - Terrestre | |
| Término municipal | |
| Ámbito de estudio | |
| Sistema de explotación | |
| Tramo de estudio | |
| 1 | Nº de hoja |



LEYENDA ESPECÍFICA:
CALADO (metros)
0.0 - 0.2
0.2 - 0.4
0.4 - 0.6
0.6 - 0.8
0.8 - 1.0
1.0 - 1.5
1.5 - 2.0
2.0 - 2.5
2.5 - 3.0
3.0 - 15.0

LEYENDA GENERAL:
Cauces
D.P. Marítimo - Terrestre
Núcleo urbano
Término municipal
Ámbito de estudio
Sistema de explotación
Tramo de estudio
1 N° de hoja