

LEYENDA ESPECÍFICA:

Z.F.P.

LEYENDA GENERAL:

Cauces

Núcleo urbano

D.P. Marítimo - Terrestre

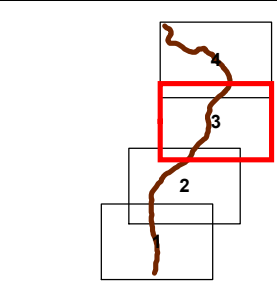
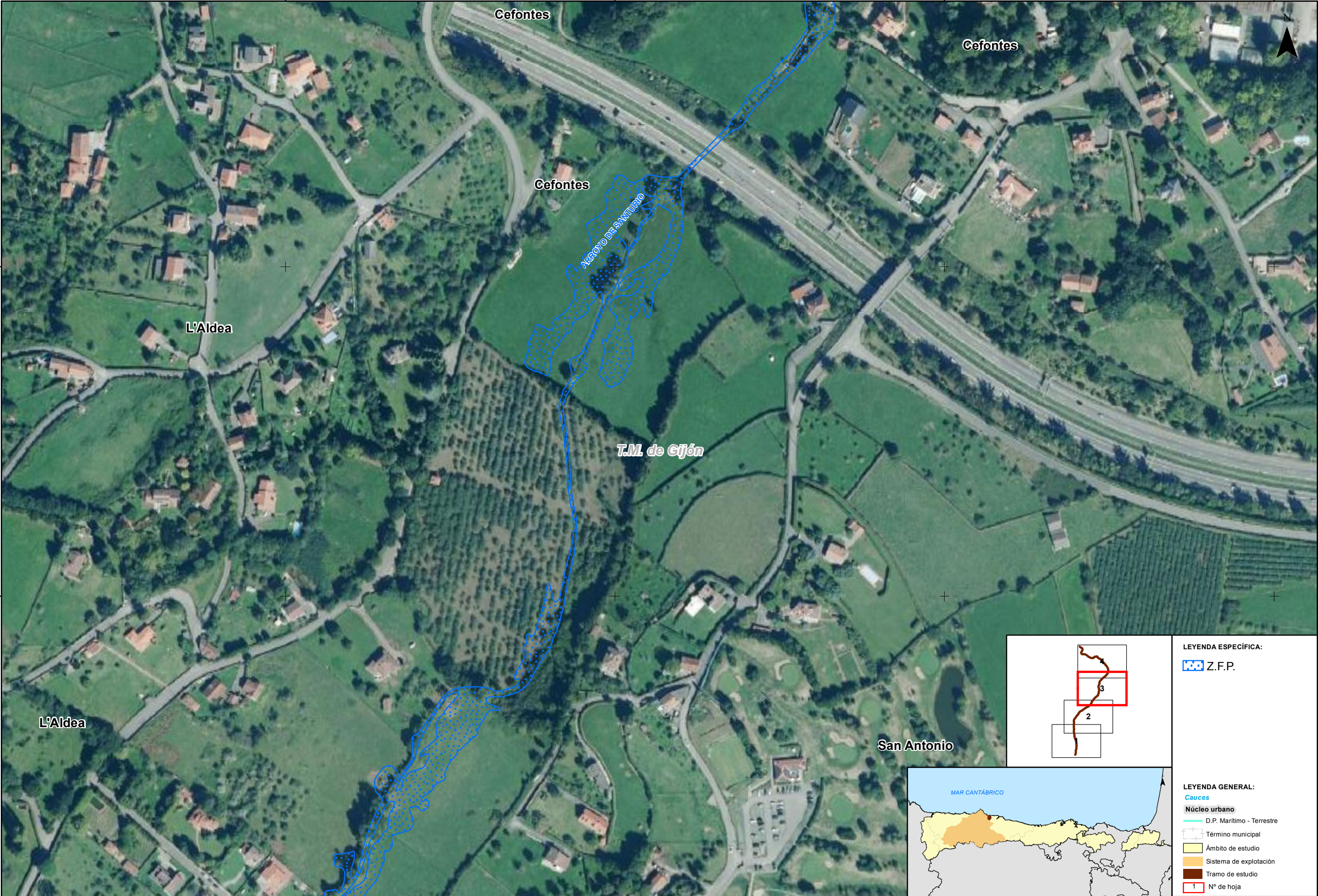
Término municipal

Ámbito de estudio

Sistema de explotación

Tramo de estudio



1 N° de hoja



LEYENDA ESPECÍFICA:

 Z.F.P.

LEYENDA GENERAL:

-  **Cauces**
-  **Núcleo urbano**
-  D.P. Marítimo - Terrestre
-  Término municipal
-  Ámbito de estudio
-  Sistema de explotación
-  Tramo de estudio
-  1 N° de hoja

DEMARCACIÓN HIDROGRÁFICA DEL CANTÁBRICO OCCIDENTAL
REVISIÓN Y ACTUALIZACIÓN DE LOS MAPAS DE PELIGROSIDAD Y RIESGO DE INUNDACIÓN.
3º CICLO

FECHA:
JULIO 2025

ETRS 1989
Proyección UTM
Huso 30

ESCALA:
1:2.500
20
Metros

TRAMO: Nalon-98-AST
RÍO: SANTURIO
CUENCA: NALON

DESIGNACIÓN:
**MAPA DE PELIGROSIDAD
DELIMITACIÓN DE LA ZONA DE FLUJO PREFERENTE**

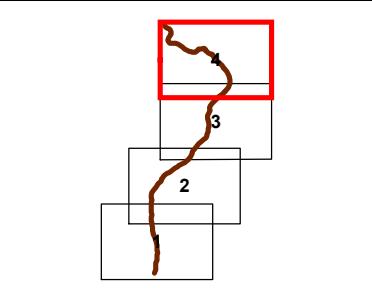
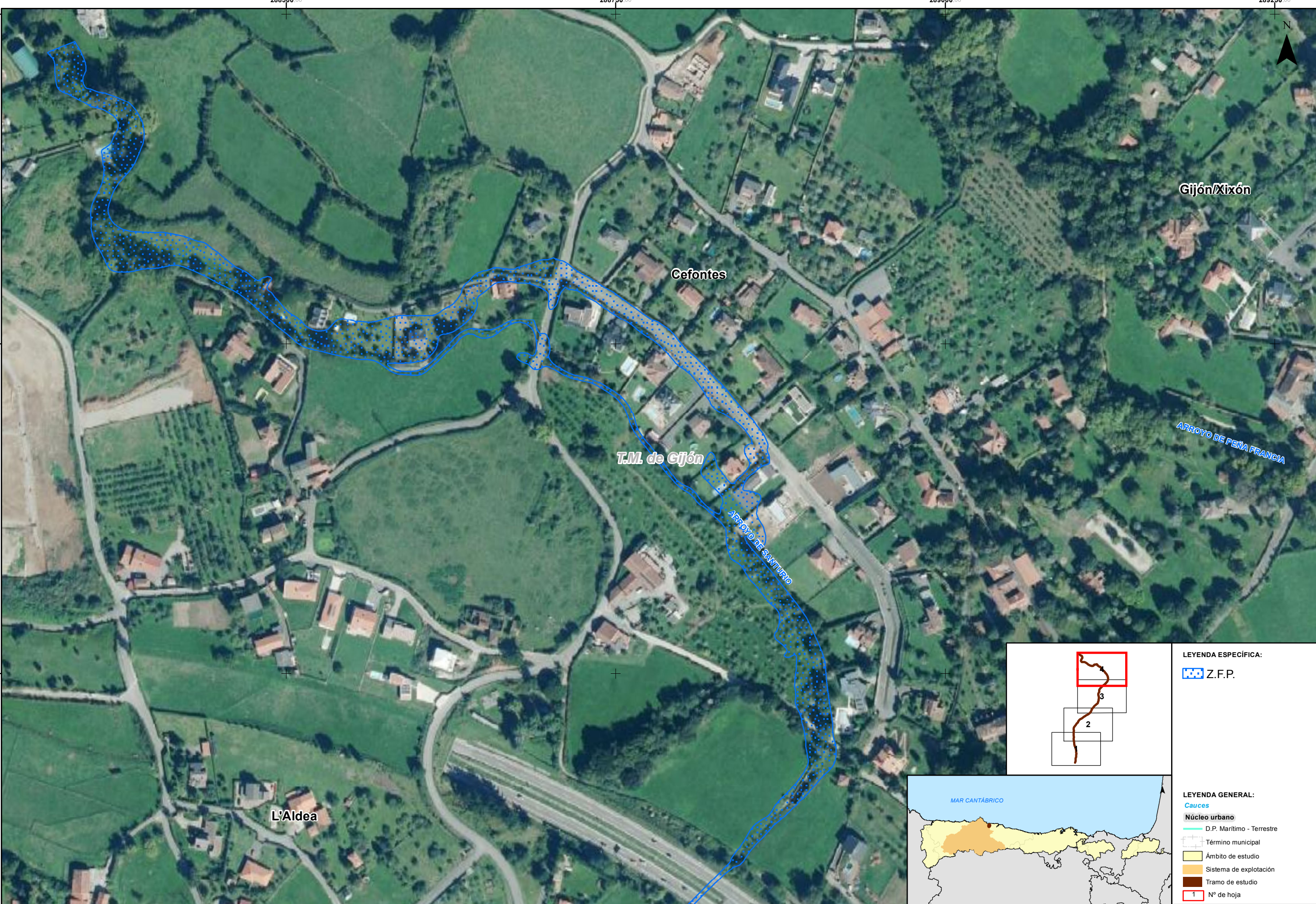
PLANO N°
6
HOJA 3 DE 4



GOBIERNO
DE ESPAÑA

MINISTERIO
PARA LA TRANSICIÓN ECOLÓGICA
Y EL RETO DEMOGRÁFICO

CONFEDERACIÓN
HIDROGRÁFICA
DEL CANTÁBRICO, O.A.



LEYENDA ESPECÍFICA:

Z.F.P.

LEYENDA GENERAL:

Cauces

D.P. Marítimo - Terrestre

Término municipal

Ámbito de estudio

Sistema de explotación

Tramo de estudio

1 N° de hoja