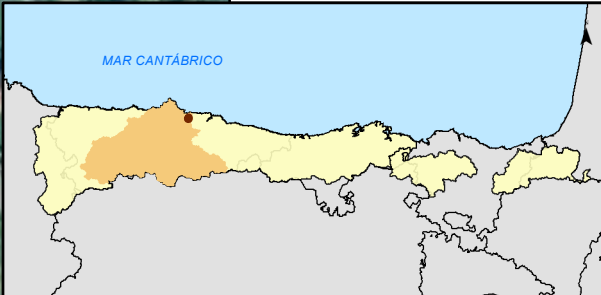


- LEYENDA ESPECÍFICA:**
- ESTIMACIÓN DEL CAUCE PÚBLICO
 - LÍMITE SERVIDUMBRE
 - LÍMITE ZONA DE POLICÍA



- LEYENDA GENERAL:**
- Cauces**
- D.P. Marítimo - Terrestre
 - Término municipal
 - Ámbito de estudio
 - Sistema de explotación
 - Tramo de estudio
 - Nº de hoja



GOBIERNO DE ESPAÑA

MINISTERIO PARA LA TRANSICIÓN ECOLÓGICA Y EL RETO DEMOGRÁFICO

CONFEDERACIÓN HIDROGRÁFICA DEL CANTÁBRICO, O.A.

DEMARCACIÓN HIDROGRÁFICA DEL CANTÁBRICO OCCIDENTAL
REVISIÓN Y ACTUALIZACIÓN DE LOS MAPAS DE PELIGROSIDAD Y RIESGO DE INUNDACIÓN.
3º CICLO

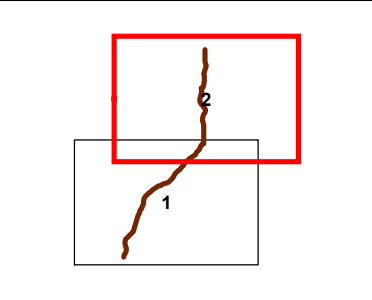
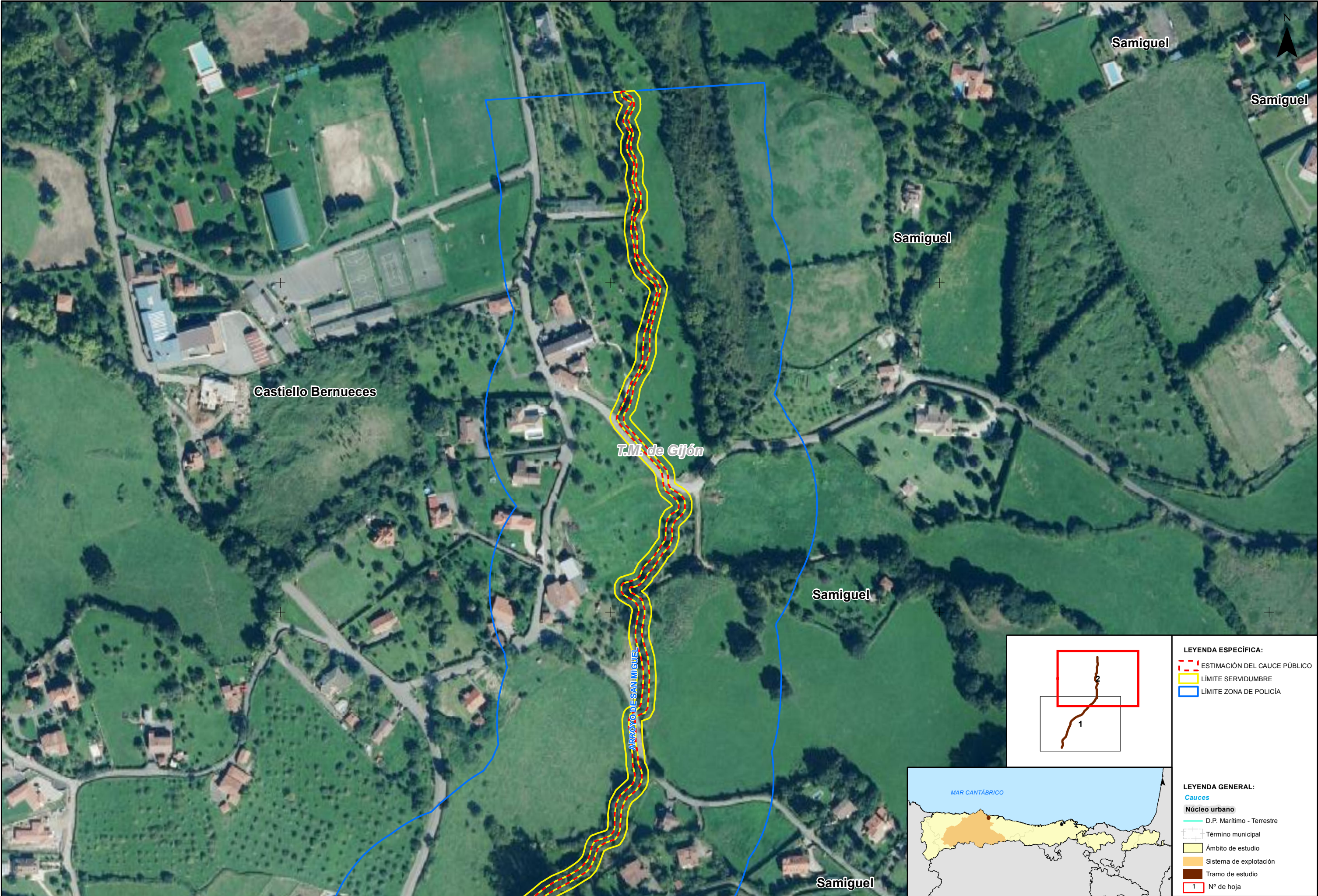
FECHA:
JULIO 2025
ETRS 1989
Proyección UTM
Huso 30

ESCALA:
1:2.500
20
Metros

TRAMO: Nalon-97-AST
RÍO: SAN MIGUEL
CUENCA: NALON

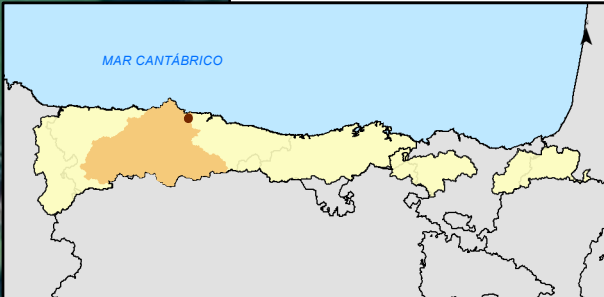
DESIGNACIÓN:
MAPA DE PELIGROSIDAD
ESTIMACIÓN INDICATIVA DEL CAUCE PÚBLICO
Y SUS ZONAS DE SERVIDUMBRE Y POLICÍA

PLANO Nº
7
HOJA 1 DE 2



LEYENDA ESPECÍFICA:

- ESTIMACIÓN DEL CAUCE PÚBLICO
- LÍMITE SERVIDUMBRE
- LÍMITE ZONA DE POLICÍA



LEYENDA GENERAL:

Cauces

- D.P. Marítimo - Terrestre
- Término municipal
- Ámbito de estudio
- Sistema de explotación
- Tramo de estudio
- N° de hoja