

LEYENDA ESPECÍFICA:

Z.F.P.

LEYENDA GENERAL:

- Cauces**
- D.P. Marítimo - Terrestre
 - Término municipal
 - Ámbito de estudio
 - Sistema de explotación
 - Tramo de estudio
 - 1 N° de hoja

DEMARCACIÓN HIDROGRÁFICA DEL CANTÁBRICO OCCIDENTAL
REVISIÓN Y ACTUALIZACIÓN DE LOS MAPAS DE PELIGROSIDAD Y RIESGO DE INUNDACIÓN.
3º CICLO

FECHA:
JULIO 2025
ETRS 1989
Proyección UTM
Huso 30

ESCALA:
1:2.500
20
Metros

TRAMO: Nalon-91-AST
RÍO: RECONCO
CUENCA: NALON

DESIGNACIÓN:
MAPA DE PELIGROSIDAD
DELIMITACIÓN DE LA ZONA DE FLUJO PREFERENTE

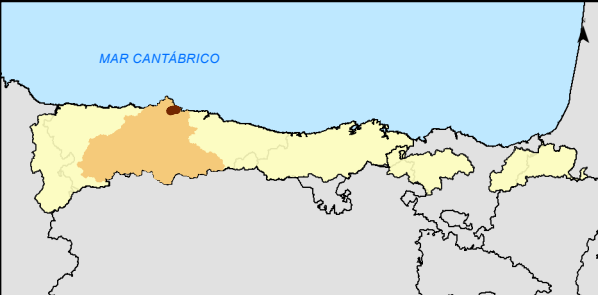
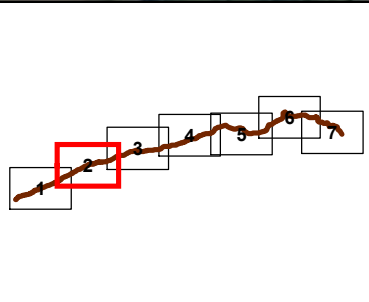
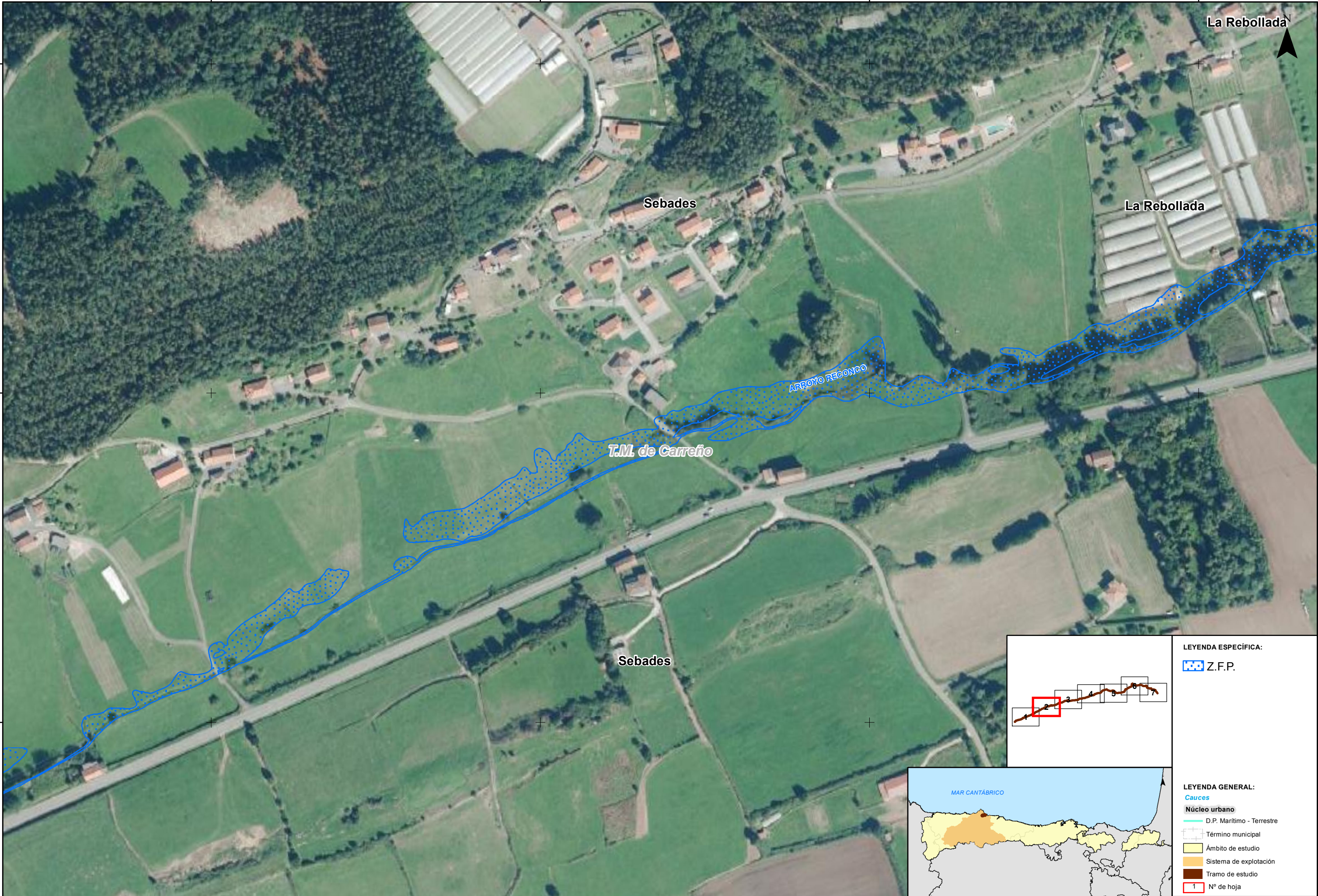
PLANO Nº
6
HOJA 1 DE 7



GOBIERNO
DE ESPAÑA

MINISTERIO
PARA LA TRANSICIÓN ECOLÓGICA
Y EL RETO DEMOGRÁFICO


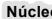


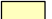



CONFEDERACIÓN
HIDROGRÁFICA
DEL CANTÁBRICO, O.A.



LEYENDA ESPECÍFICA:

 Z.F.P.

LEYENDA GENERAL:

-  **Cauces**
-  **Núcleo urbano**
-  D.P. Marítimo - Terrestre
-  Término municipal
-  Ámbito de estudio
-  Sistema de explotación
-  Tramo de estudio
-  1 N° de hoja



GOBIERNO DE ESPAÑA

MINISTERIO PARA LA TRANSICIÓN ECOLÓGICA Y EL RETO DEMOGRÁFICO

CONFEDERACIÓN HIDROGRÁFICA DEL CÁNTABRICO, O.A.

DEMARCACIÓN HIDROGRÁFICA DEL CÁNTABRICO OCCIDENTAL
REVISIÓN Y ACTUALIZACIÓN DE LOS MAPAS DE PELIGROSIDAD Y RIESGO DE INUNDACIÓN.
3º CICLO

FECHA:

JULIO 2025

ETRS 1989
Proyección UTM
Huso 30

ESCALA:

1:2.500

20

Metros

TRAMO: Nalon-91-AST

RÍO: RECONCO

CUENCA: NALON

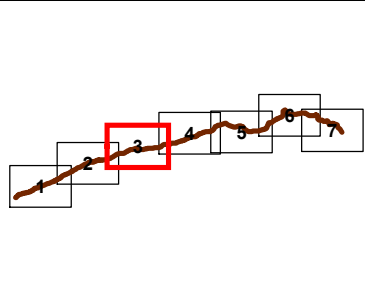
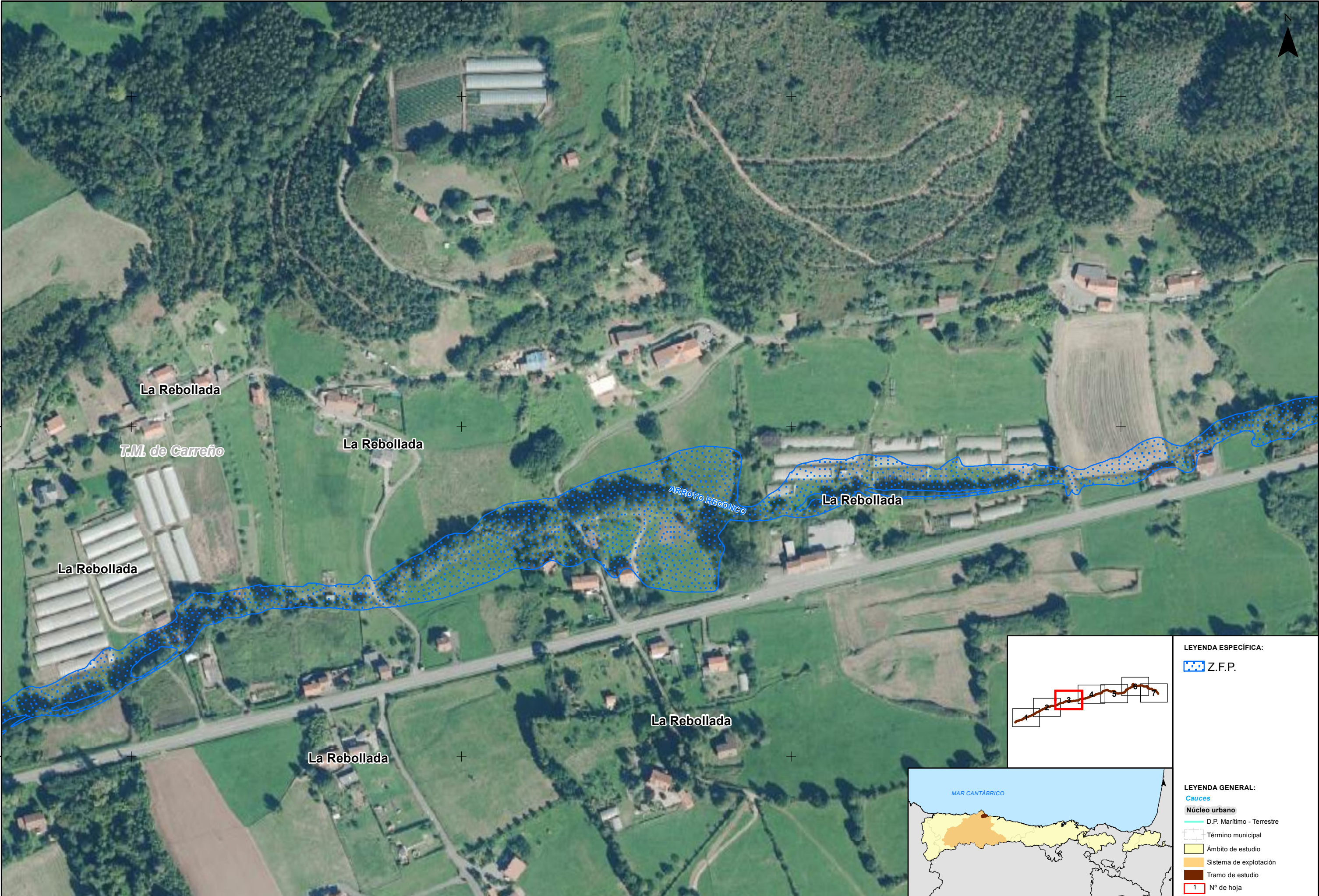
DESIGNACIÓN:

MAPA DE PELIGROSIDAD
DELIMITACIÓN DE LA ZONA DE FLUJO PREFERENTE

PLANO Nº

6



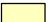



HOJA 2 DE 7



LEYENDA ESPECÍFICA:

 Z.F.P.

LEYENDA GENERAL:

- Cauces**
-  D.P. Marítimo - Terrestre
-  Término municipal
-  Ámbito de estudio
-  Sistema de explotación
-  Tramo de estudio
-  1 N° de hoja



GOBIERNO DE ESPAÑA

MINISTERIO PARA LA TRANSICIÓN ECOLÓGICA Y EL RETO DEMOGRÁFICO

CONFEDERACIÓN HIDROGRÁFICA DEL CANTÁBRICO, O.A.

DEMARCACIÓN HIDROGRÁFICA DEL CANTÁBRICO OCCIDENTAL
REVISIÓN Y ACTUALIZACIÓN DE LOS MAPAS DE PELIGROSIDAD Y RIESGO DE INUNDACIÓN.
3º CICLO

FECHA:

JULIO 2025

ETRS 1989
Proyección UTM
Huso 30

ESCALA:

1:2.500

20

Metros

TRAMO: Nalon-91-AST

RÍO: RECONCO

CUENCA: NALON

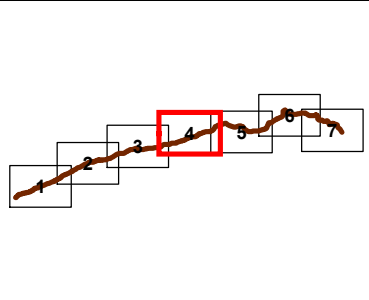
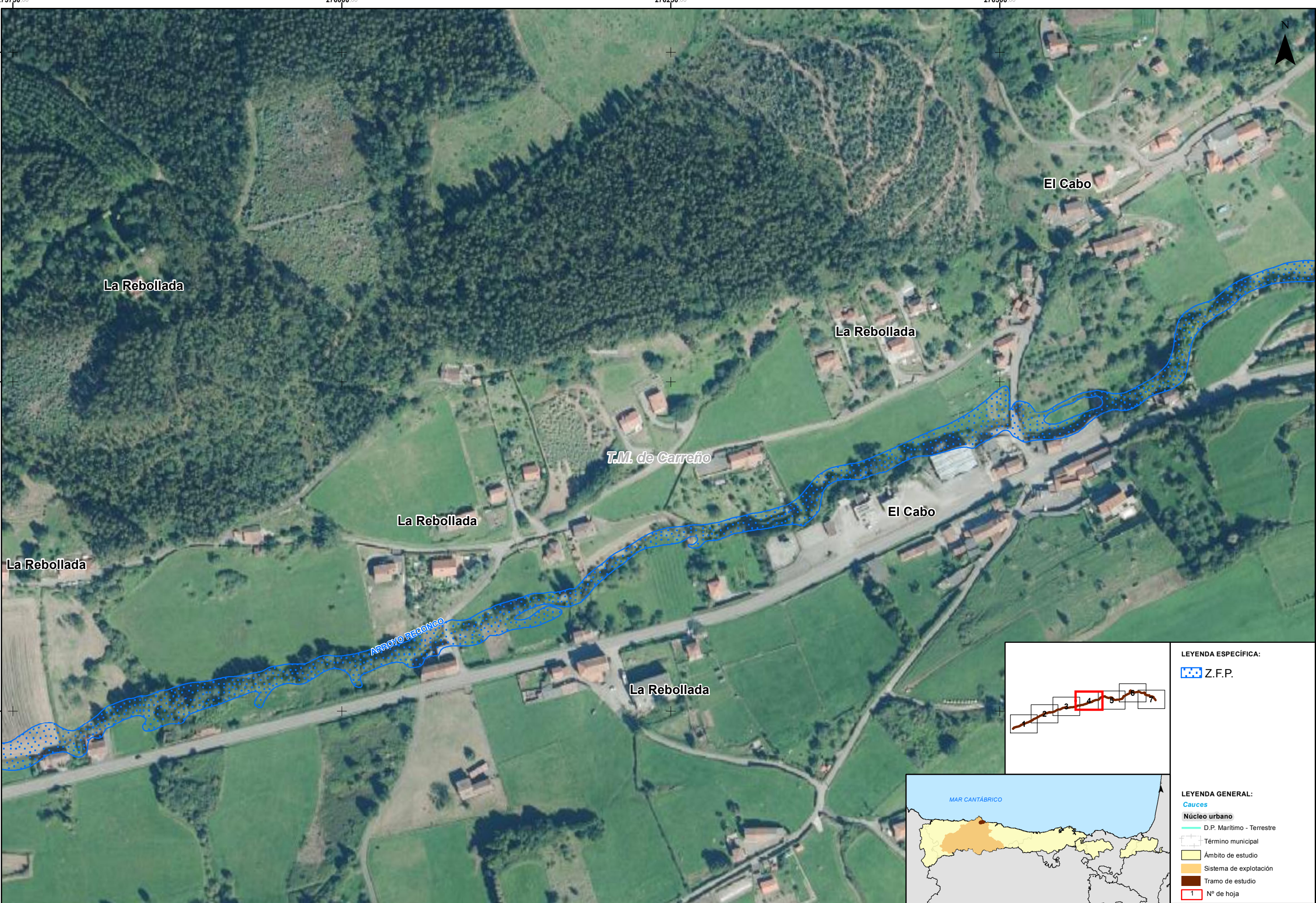
DESIGNACIÓN:

MAPA DE PELIGROSIDAD
DELIMITACIÓN DE LA ZONA DE FLUJO PREFERENTE

PLANO Nº

6



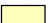



HOJA 3 DE 7

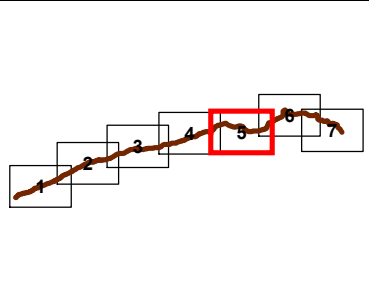
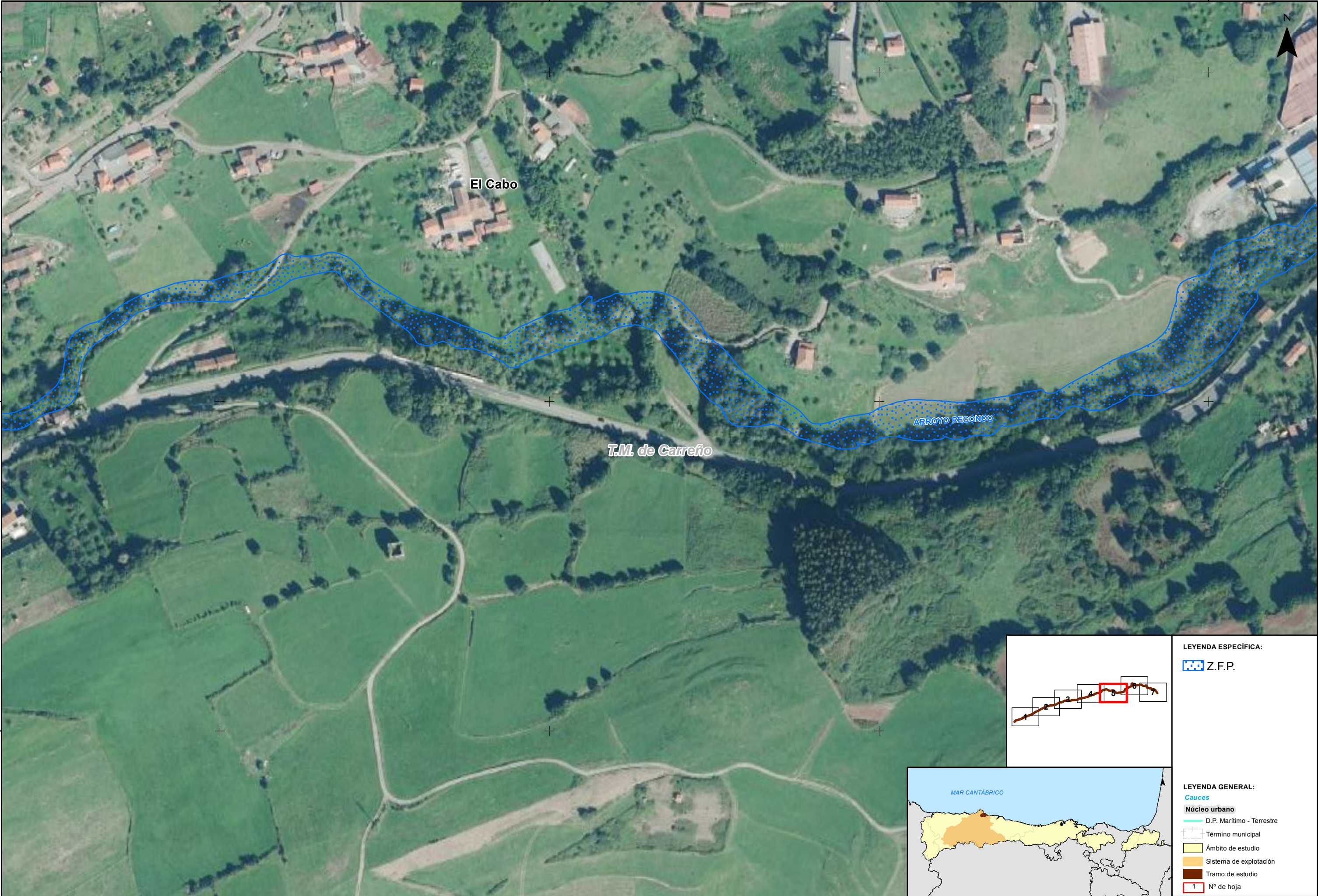


LEYENDA ESPECÍFICA:

 Z.F.P.

LEYENDA GENERAL:







- Cauces**
-  D.P. Marítimo - Terrestre
-  Término municipal
-  Ámbito de estudio
-  Sistema de explotación
-  Tramo de estudio
-  1 N° de hoja



LEYENDA ESPECÍFICA:

 Z.F.P.

LEYENDA GENERAL:

- Cauces**
-  D.P. Marítimo - Terrestre
 -  Término municipal
 -  Ámbito de estudio
 -  Sistema de explotación
 -  Tramo de estudio
 -  1 N° de hoja



GOBIERNO DE ESPAÑA

MINISTERIO PARA LA TRANSICIÓN ECOLÓGICA Y EL RETO DEMOGRÁFICO

CONFEDERACIÓN HIDROGRÁFICA DEL CÁNTABRICO, O.A.

DEMARCACIÓN HIDROGRÁFICA DEL CÁNTABRICO OCCIDENTAL
REVISIÓN Y ACTUALIZACIÓN DE LOS MAPAS DE PELIGROSIDAD Y RIESGO DE INUNDACIÓN.
3º CICLO

FECHA:

JULIO 2025

ETRS 1989
Proyección UTM
Huso 30

ESCALA:

1:2.500

20

 Metros

TRAMO: Nalon-91-AST

RÍO: RECONCO

CUENCA: NALON

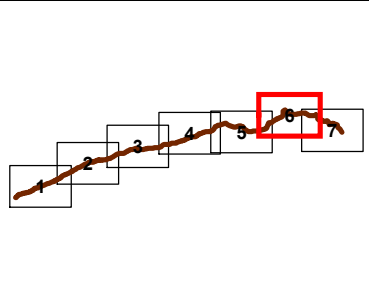
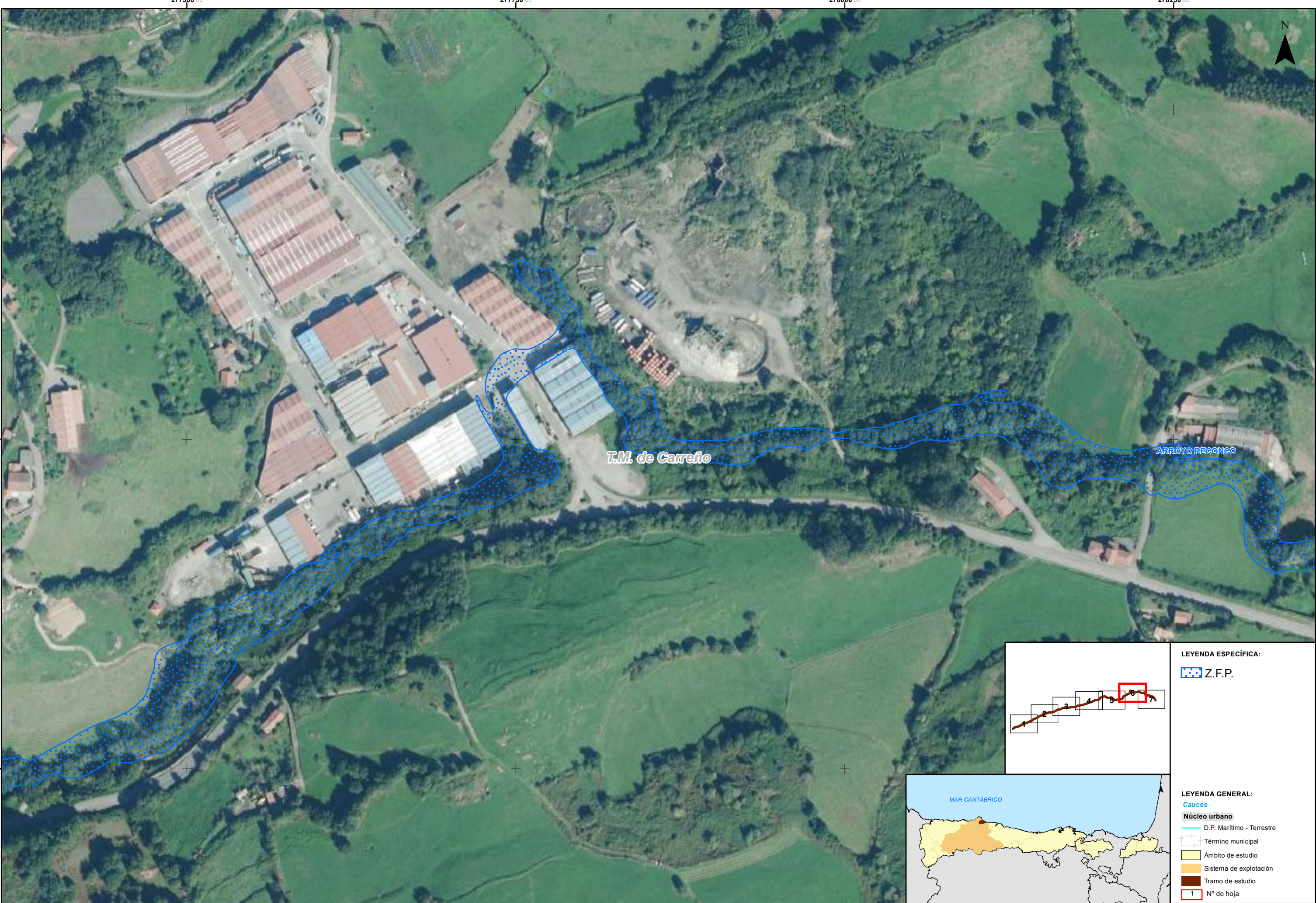
DESIGNACIÓN:

MAPA DE PELIGROSIDAD
DELIMITACIÓN DE LA ZONA DE FLUJO PREFERENTE

PLANO Nº

6

HOJA 5 DE 7

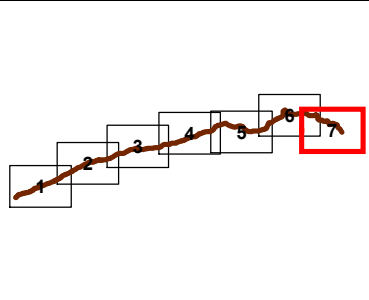


LEYENDA ESPECÍFICA:

Z.F.P.

LEYENDA GENERAL:


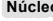


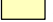



- Cauces**
- D.P. Marítimo - Terrestre
 - Núcleo urbano
 - Término municipal
 - Ámbito de estudio
 - Sistema de explotación
 - Tramo de estudio
 - 1 N° de hoja



LEYENDA ESPECÍFICA:

 Z.F.P.

LEYENDA GENERAL:

-  **Cauces**
-  Núcleo urbano
-  D.P. Marítimo - Terrestre
-  Término municipal
-  Ámbito de estudio
-  Sistema de explotación
-  Tramo de estudio
-  1 N° de hoja



GOBIERNO DE ESPAÑA

MINISTERIO PARA LA TRANSICIÓN ECOLÓGICA Y EL RETO DEMOGRÁFICO

CONFEDERACIÓN HIDROGRÁFICA DEL CANTÁBRICO, O.A.

DEMARCACIÓN HIDROGRÁFICA DEL CANTÁBRICO OCCIDENTAL
REVISIÓN Y ACTUALIZACIÓN DE LOS MAPAS DE PELIGROSIDAD Y RIESGO DE INUNDACIÓN.
3º CICLO

FECHA:

JULIO 2025

ETRS 1989
Proyección UTM
Huso 30

ESCALA:

1:2.500

20

 Metros

TRAMO: Nalon-91-AST

RÍO: RECONCO

CUENCA: NALON

DESIGNACIÓN:

MAPA DE PELIGROSIDAD
DELIMITACIÓN DE LA ZONA DE FLUJO PREFERENTE

PLANO Nº

6

HOJA 7 DE 7