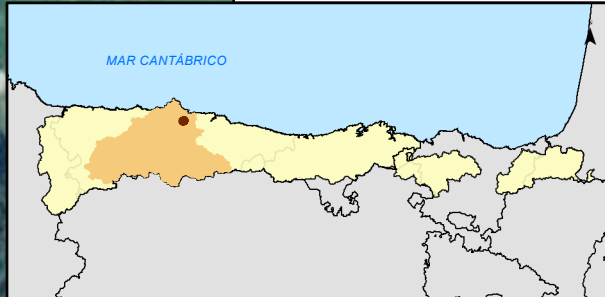
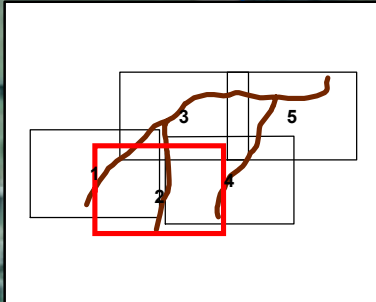


- LEYENDA ESPECÍFICA:**
- ESTIMACIÓN DEL CAUCE PÚBLICO
  - LÍMITE SERVIDUMBRE
  - LÍMITE ZONA DE POLICÍA



- LEYENDA GENERAL:**
- Cauces**
- D.P. Marítimo - Terrestre
  - Término municipal
  - Ámbito de estudio
  - Sistema de explotación
  - Tramo de estudio
  - Nº de hoja

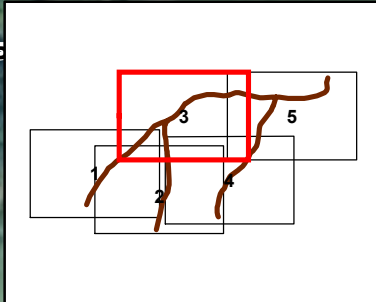
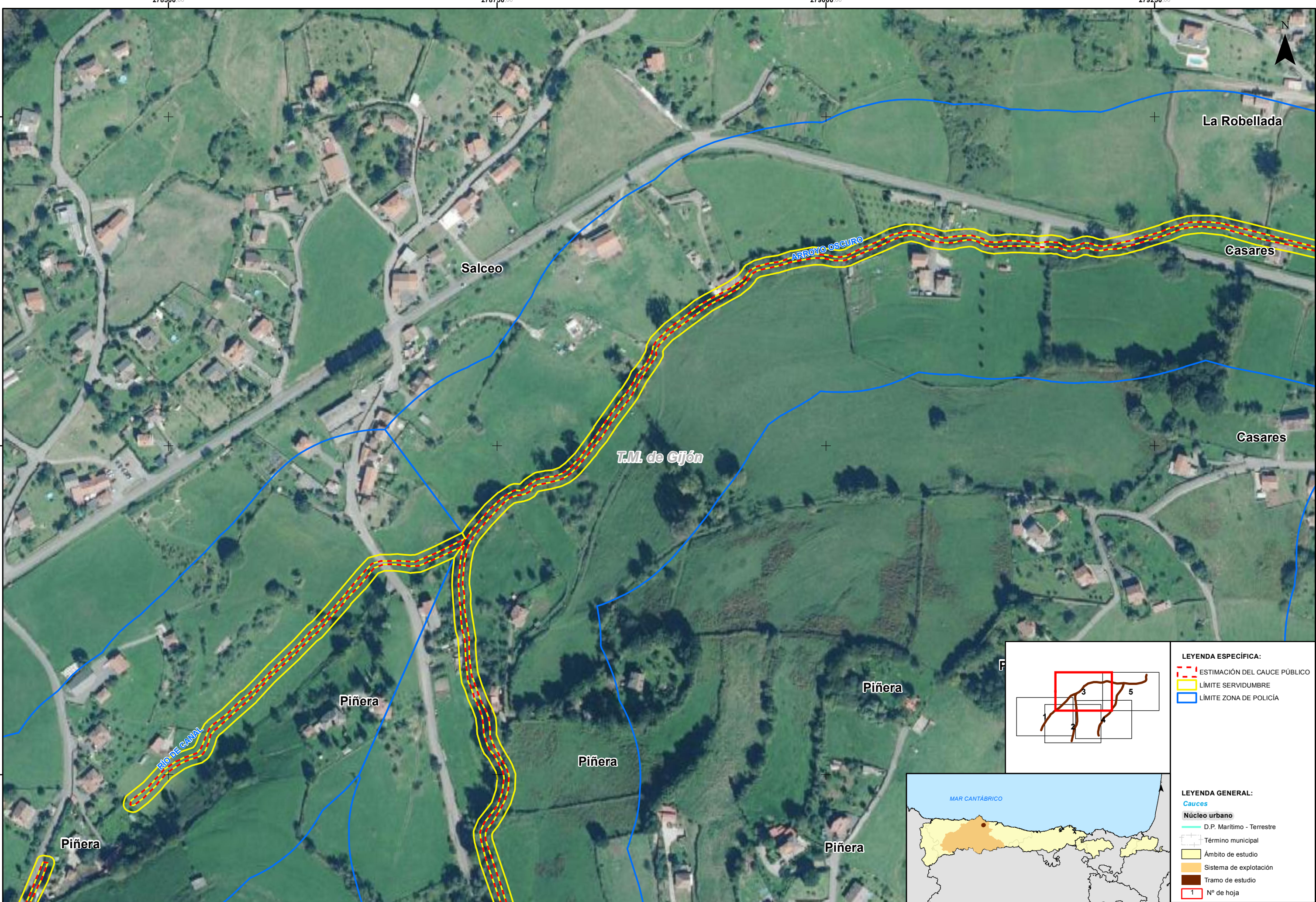




- LEYENDA ESPECÍFICA:**
- ESTIMACIÓN DEL CAUCE PÚBLICO
  - LÍMITE SERVIDUMBRE
  - LÍMITE ZONA DE POLICÍA

- LEYENDA GENERAL:**
- Cauces**
- D.P. Marítimo - Terrestre
  - Término municipal
  - Ámbito de estudio
  - Sistema de explotación
  - Tramo de estudio
  - Nº de hoja





- LEYENDA ESPECÍFICA:**
- ESTIMACIÓN DEL CAUCE PÚBLICO
  - LÍMITE SERVIDUMBRE
  - LÍMITE ZONA DE POLICÍA

- LEYENDA GENERAL:**
- Cauces**
- D.P. Marítimo - Terrestre
  - Término municipal
  - Ámbito de estudio
  - Sistema de explotación
  - Tramo de estudio
  - Nº de hoja



GOBIERNO DE ESPAÑA

MINISTERIO PARA LA TRANSICIÓN ECOLÓGICA Y EL RETO DEMOGRÁFICO

CONFEDERACIÓN HIDROGRÁFICA DEL CANTÁBRICO, O.A.

**DEMARCACIÓN HIDROGRÁFICA DEL CANTÁBRICO OCCIDENTAL**  
**REVISIÓN Y ACTUALIZACIÓN DE LOS MAPAS DE PELIGROSIDAD Y RIESGO DE INUNDACIÓN.**  
**3º CICLO**

FECHA:  
JULIO 2025  
ETRS 1989  
Proyección UTM  
Huso 30

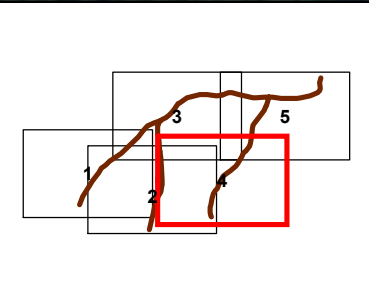
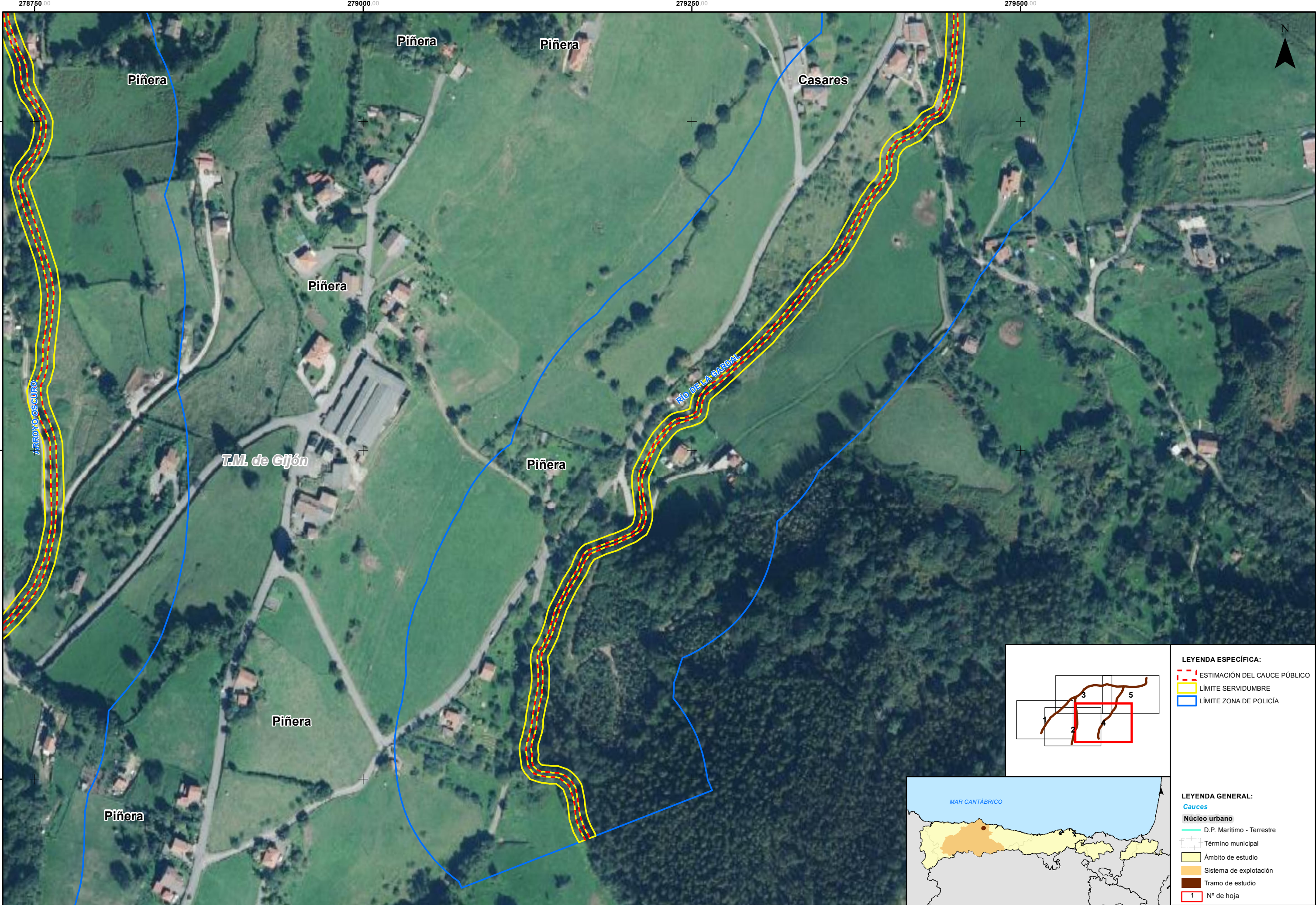
ESCALA:  
1:2.500  
20  
Metros

TRAMO: Nalon-90-AST  
RÍO: OSCURO  
CUENCA: NALON

DESIGNACIÓN:  
**MAPA DE PELIGROSIDAD**  
**ESTIMACIÓN INDICATIVA DEL CAUCE PÚBLICO**  
**Y SUS ZONAS DE SERVIDUMBRE Y POLICÍA**

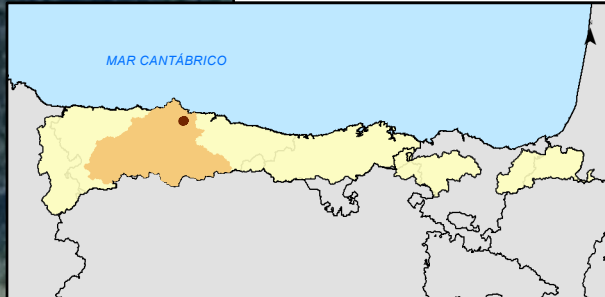
PLANO Nº  
7  
HOJA 3 DE 5





**LEYENDA ESPECÍFICA:**

- ESTIMACIÓN DEL CAUCE PÚBLICO
- LÍMITE SERVIDUMBRE
- LÍMITE ZONA DE POLICÍA



**LEYENDA GENERAL:**

**Cauces**

- D.P. Marítimo - Terrestre
- Término municipal
- Ámbito de estudio
- Sistema de explotación
- Tramo de estudio
- Nº de hoja



GOBIERNO DE ESPAÑA

MINISTERIO PARA LA TRANSICIÓN ECOLÓGICA Y EL RETO DEMOGRÁFICO

CONFEDERACIÓN HIDROGRÁFICA DEL CANTÁBRICO, O.A.

**DEMARCACIÓN HIDROGRÁFICA DEL CANTÁBRICO OCCIDENTAL**  
**REVISIÓN Y ACTUALIZACIÓN DE LOS MAPAS DE PELIGROSIDAD Y RIESGO DE INUNDACIÓN.**  
**3º CICLO**

FECHA:

JULIO 2025

ESCALA:

1:2.500

20

Metros

TRAMO: Nalon-90-AST

RÍO: OSCURO

CUENCA: NALON

DESIGNACIÓN:

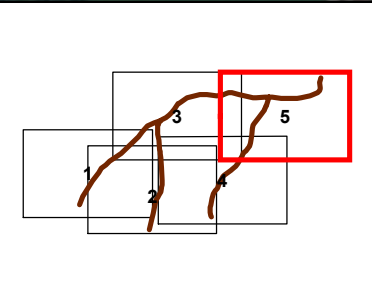
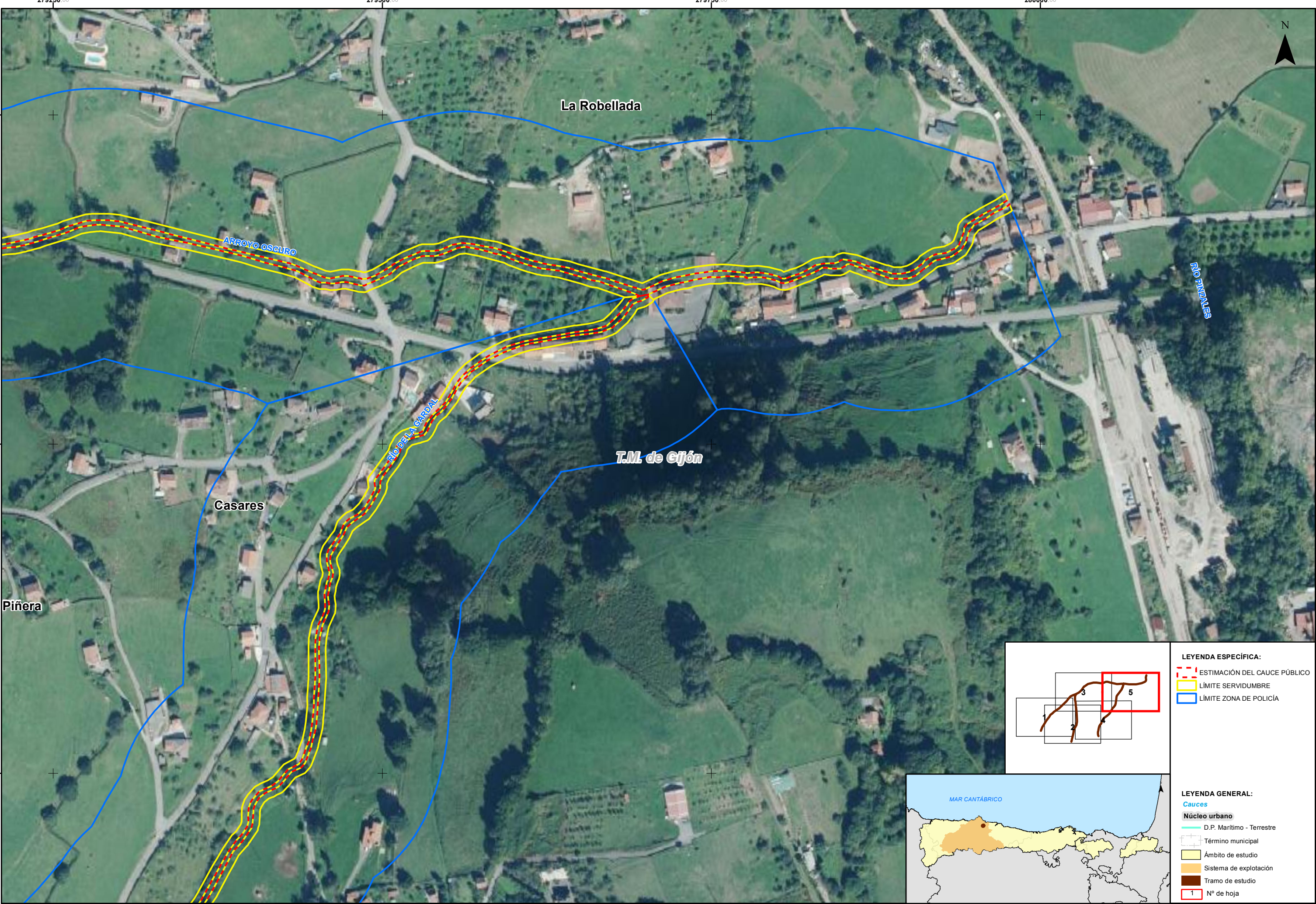
**MAPA DE PELIGROSIDAD**  
**ESTIMACIÓN INDICATIVA DEL CAUCE PÚBLICO**  
**Y SUS ZONAS DE SERVIDUMBRE Y POLICÍA**

PLANO Nº

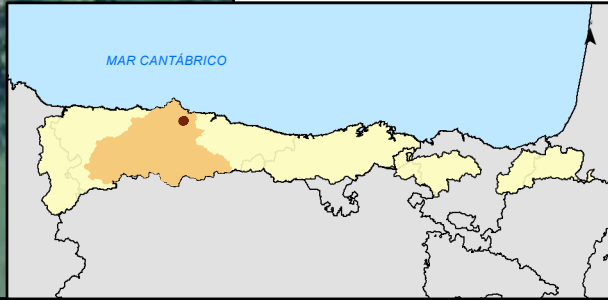
7

HOJA 4 DE 5





- LEYENDA ESPECÍFICA:**
- ESTIMACIÓN DEL CAUCE PÚBLICO
  - LÍMITE SERVIDUMBRE
  - LÍMITE ZONA DE POLICÍA



- LEYENDA GENERAL:**
- Caudes**
- D.P. Marítimo - Terrestre
  - Término municipal
  - Ámbito de estudio
  - Sistema de explotación
  - Tramo de estudio
  - Nº de hoja