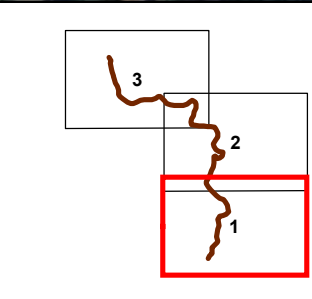


Pando

T.M. de Ruiloba

Barrio de la Iglesia

ARROYO DEL BARRIO



LEYENDA ESPECÍFICA:

CALADO (metros)

- 0.0 - 0.2
- 0.2 - 0.4
- 0.4 - 0.6
- 0.6 - 0.8
- 0.8 - 1.0
- 1.0 - 1.5
- 1.5 - 2.0
- 2.0 - 2.5
- 2.5 - 3.0
- 3.0 - 15.0

LEYENDA GENERAL:

Cauces

Núcleo urbano

- D.P. Marítimo - Terrestre
- Término municipal
- Ámbito de estudio
- Sistema de explotación
- Tramo de estudio
- Nº de hoja

DEMARCACIÓN HIDROGRÁFICA DEL CANTÁBRICO OCCIDENTAL  
REVISIÓN Y ACTUALIZACIÓN DE LOS MAPAS DE PELIGROSIDAD Y RIESGO DE INUNDACIÓN.  
3º CICLO

FECHA:

JULIO 2025

ETRS 1989  
Proyección UTM  
Huso 30

ESCALA:

1:2.500

20

Metros

TRAMO: Gandarillas-06-CAN

RÍO: BARRIO

CUENCA: GANDARILLAS

DESIGNACIÓN:

MAPA DE PELIGROSIDAD  
MAPA DE CALADOS MEDIA PROBABILIDAD (T100)

PLANO Nº

3

HOJA 1 DE 3

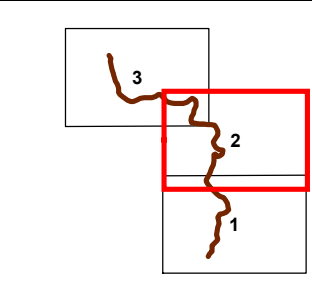
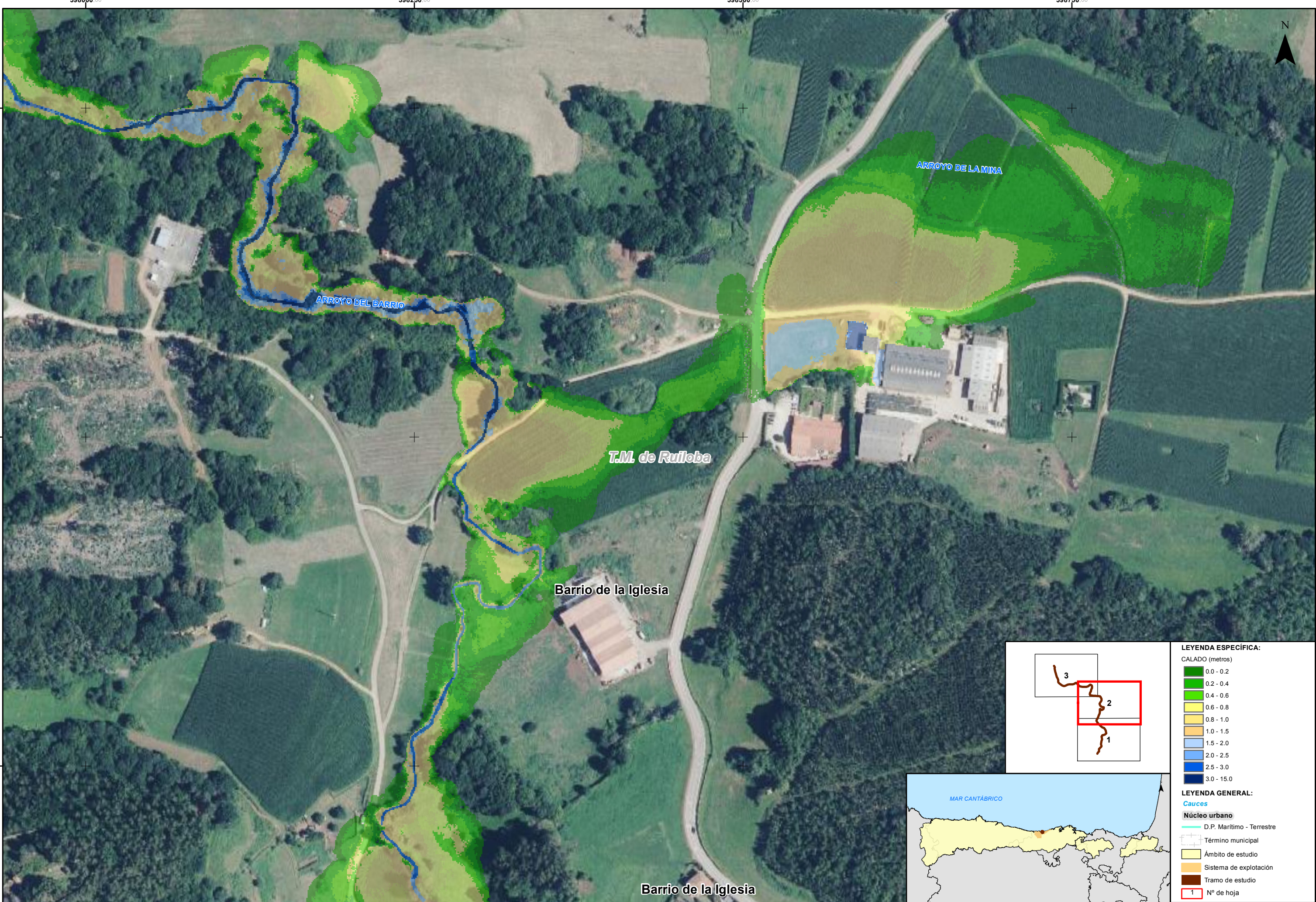


GOBIERNO  
DE ESPAÑA

MINISTERIO  
PARA LA TRANSICIÓN ECOLÓGICA  
Y EL RETO DEMOGRÁFICO

CONFEDERACIÓN  
HIDROGRÁFICA  
DEL CANTÁBRICO, O.A.





LEYENDA ESPECÍFICA:

CALADO (metros)

- 0.0 - 0.2
- 0.2 - 0.4
- 0.4 - 0.6
- 0.6 - 0.8
- 0.8 - 1.0
- 1.0 - 1.5
- 1.5 - 2.0
- 2.0 - 2.5
- 2.5 - 3.0
- 3.0 - 15.0

LEYENDA GENERAL:

Cauces

Núcleo urbano

- D.P. Marítimo - Terrestre
- Término municipal
- Ámbito de estudio
- Sistema de explotación
- Tramo de estudio
- 1 N° de hoja



GOBIERNO DE ESPAÑA

MINISTERIO PARA LA TRANSICIÓN ECOLÓGICA Y EL RETO DEMOGRÁFICO

CONFEDERACIÓN HIDROGRÁFICA DEL CANTÁBRICO, O.A.

DEMARCACIÓN HIDROGRÁFICA DEL CANTÁBRICO OCCIDENTAL  
REVISIÓN Y ACTUALIZACIÓN DE LOS MAPAS DE PELIGROSIDAD Y RIESGO DE INUNDACIÓN.  
3º CICLO

FECHA:

JULIO 2025

ESCALA:

1:2.500

20

Metros

TRAMO: Gandarillas-06-CAN

RÍO: BARRIO

CUENCA: GANDARILLAS

DESIGNACIÓN:

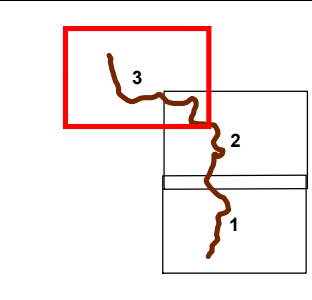
MAPA DE PELIGROSIDAD  
MAPA DE CALADOS MEDIA PROBABILIDAD (T100)

PLANO Nº

3

HOJA 2 DE 3





- LEYENDA ESPECÍFICA:**
- CALADO (metros)
- 0.0 - 0.2
  - 0.2 - 0.4
  - 0.4 - 0.6
  - 0.6 - 0.8
  - 0.8 - 1.0
  - 1.0 - 1.5
  - 1.5 - 2.0
  - 2.0 - 2.5
  - 2.5 - 3.0
  - 3.0 - 15.0
- LEYENDA GENERAL:**
- Cauces**
- D.P. Marítimo - Terrestre
- Núcleo urbano**
- Término municipal
  - Ámbito de estudio
  - Sistema de explotación
  - Tramo de estudio
- 1** N° de hoja

