

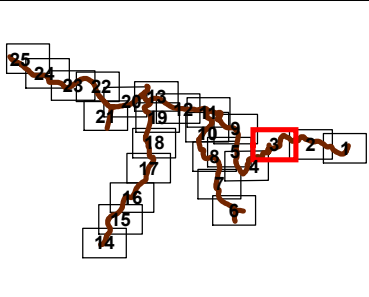
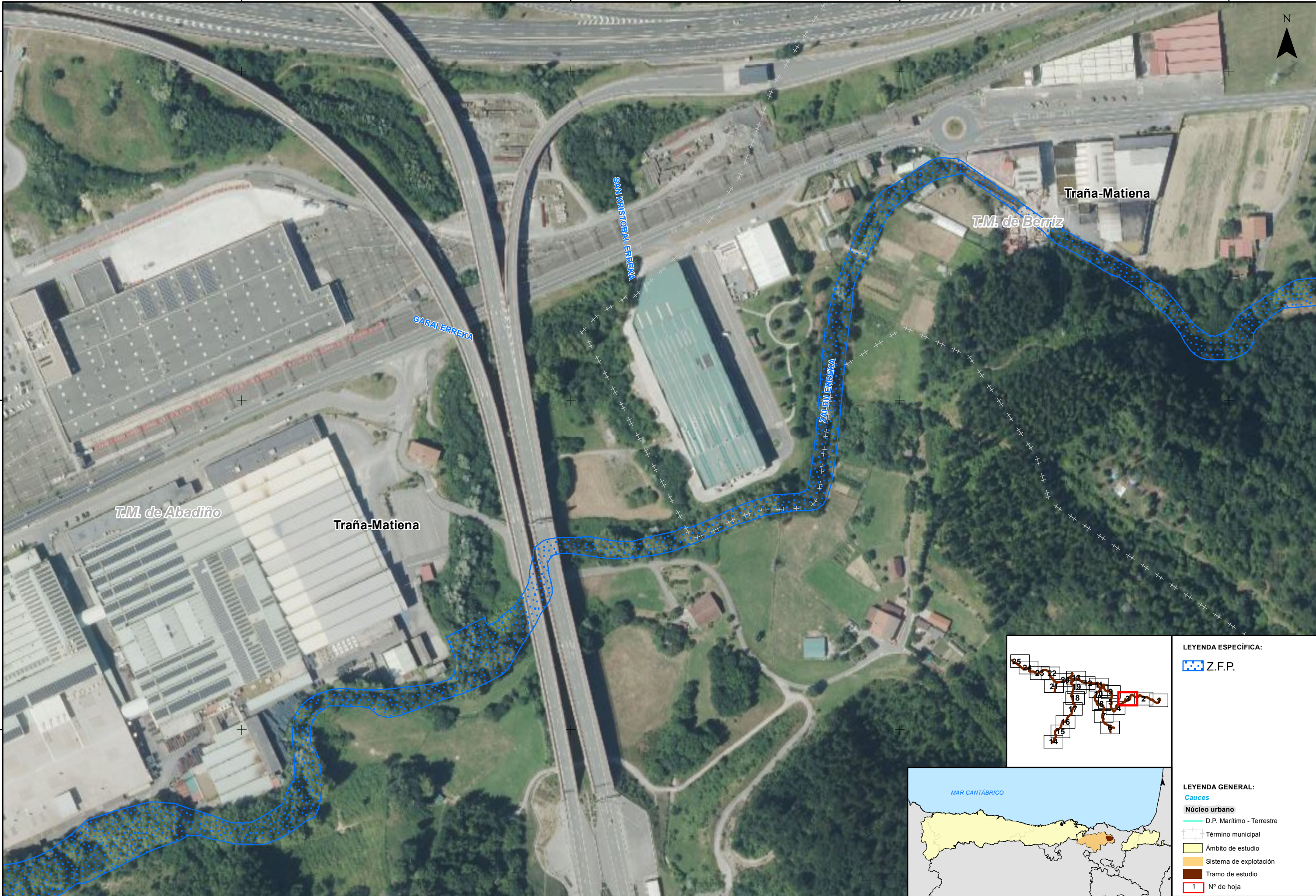
LEYENDA ESPECÍFICA:

 Z.F.P.

LEYENDA GENERAL:

- Cauces**
- Núcleo urbano**
-  D.P. Marítimo - Terrestre
-  Término municipal
-  Ámbito de estudio
-  Sistema de explotación
-  Tramo de estudio
-  1 N° de hoja





LEYENDA ESPECÍFICA:

 Z.F.P.

LEYENDA GENERAL:

- Cauces**
-  D.P. Marítimo - Terrestre
 -  Término municipal
 -  Ámbito de estudio
 -  Sistema de explotación
 -  Tramo de estudio
 -  1 N° de hoja

PARTE ESPAÑOLA DE LA DEMARCACIÓN HIDROGRÁFICA
DEL CANTÁBRICO ORIENTAL.
REVISIÓN Y ACTUALIZACIÓN DE LOS MAPAS
DE PELIGROSIDAD Y RIESGO DE INUNDACIÓN. 3º CICLO

FECHA:
JULIO 2025
ETRS 1989
Proyección UTM
Huso 30

ESCALA:
1:2.500
20
Metros

TRAMO: ES017-BIZ-9-1
RÍO: IBAIZABAL
CUENCA: NERNIVN

DESIGNACIÓN:
MAPA DE PELIGROSIDAD
DELIMITACIÓN DE LA ZONA DE FLUJO PREFERENTE

PLANO N°
6
HOJA 3 DE 25

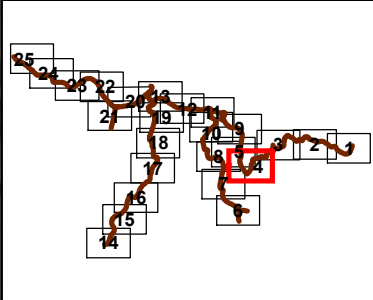
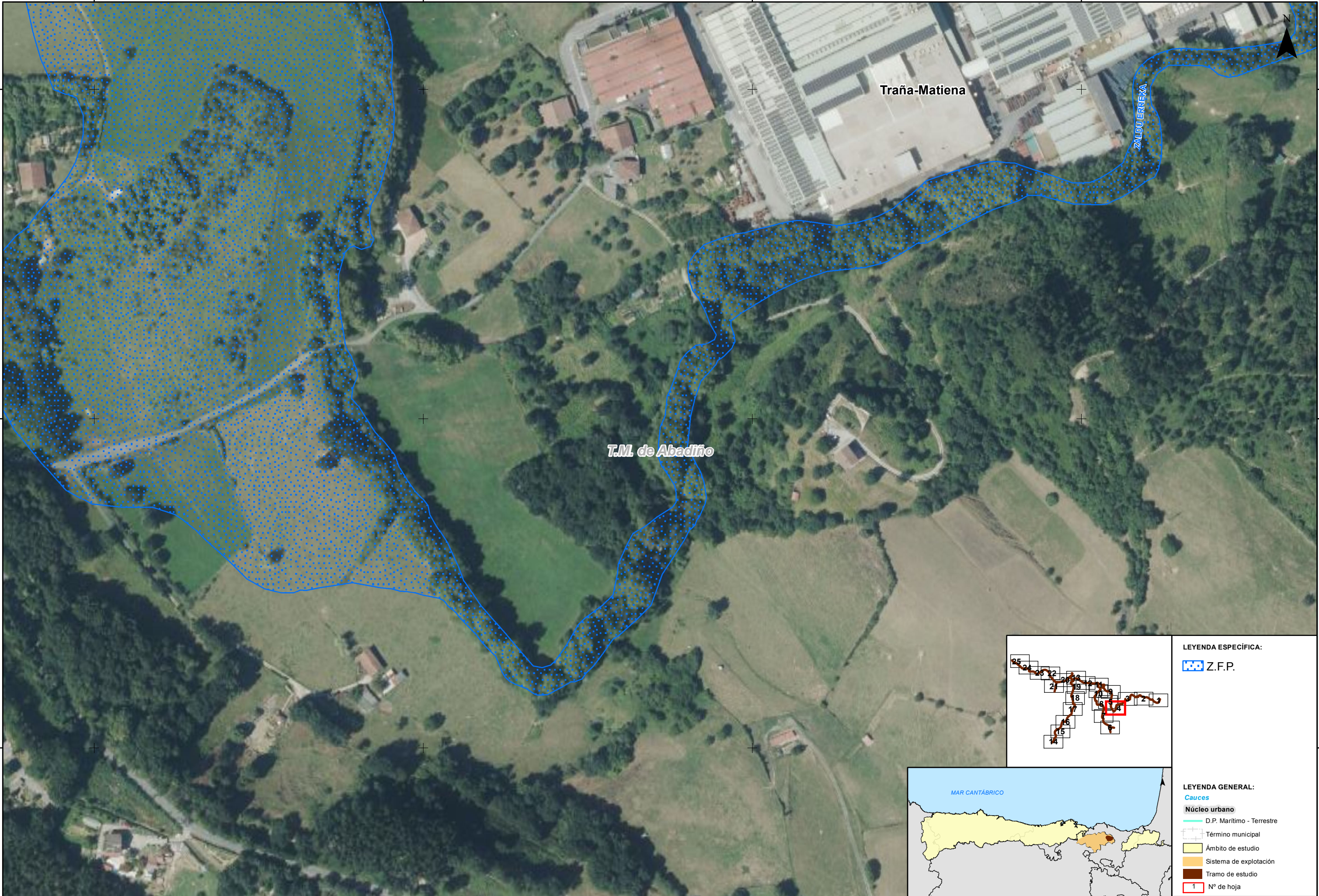


GOBIERNO
DE ESPAÑA

MINISTERIO
PARA LA TRANSICIÓN ECOLÓGICA
Y EL RETO DEMOGRÁFICO

CONFEDERACIÓN
HIDROGRÁFICA
DEL CANTÁBRICO, O.A.





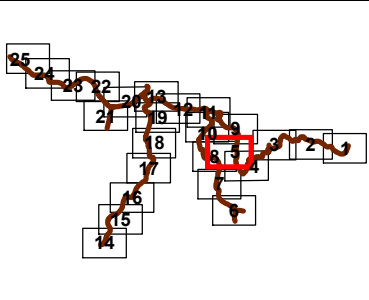
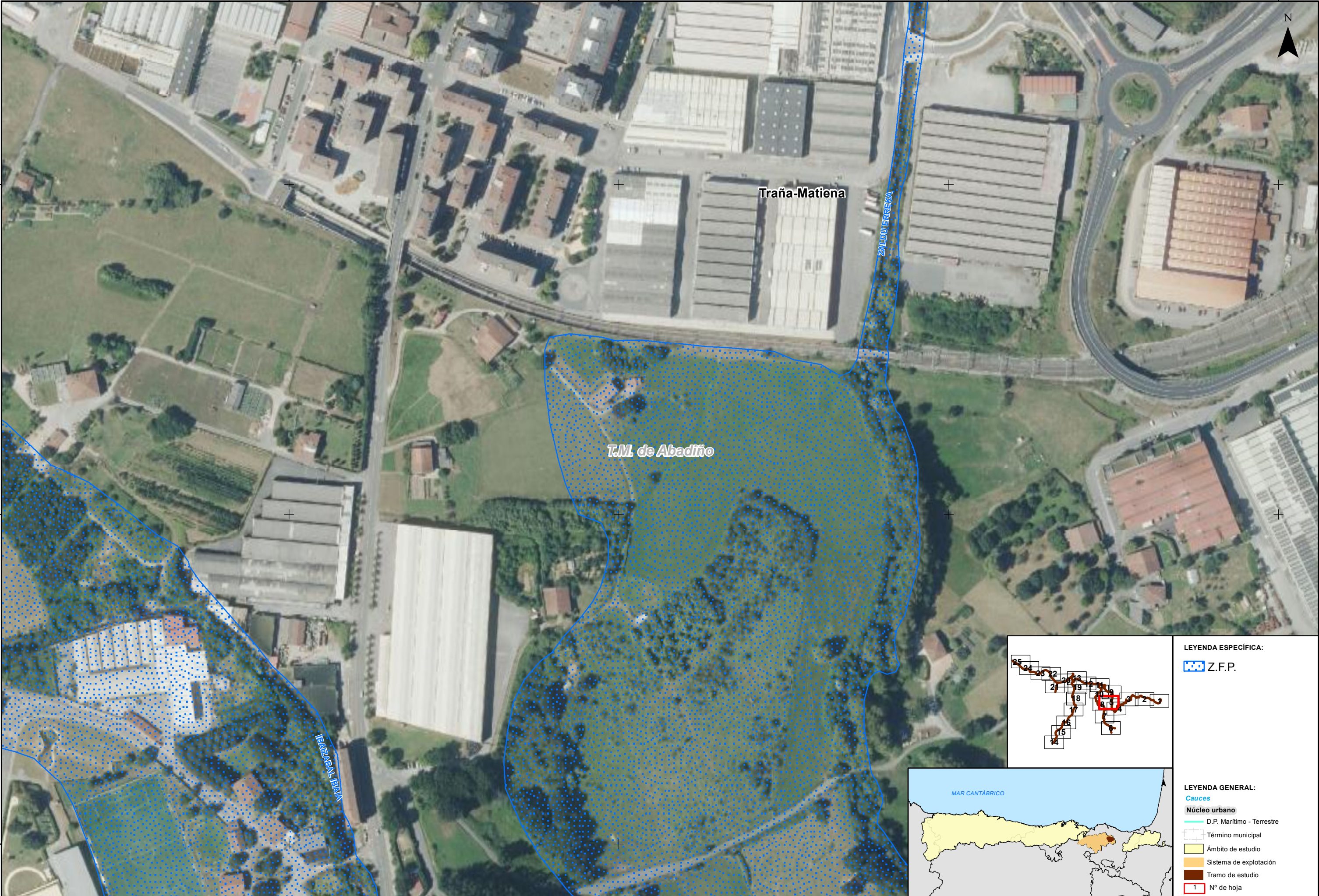
LEYENDA ESPECÍFICA:

Z.F.P.

LEYENDA GENERAL:

- Cauces**
- Núcleo urbano
- D.P. Marítimo - Terrestre
- Término municipal
- Ámbito de estudio
- Sistema de explotación
- Tramo de estudio
- 1 N° de hoja



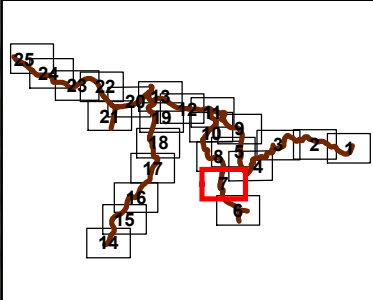
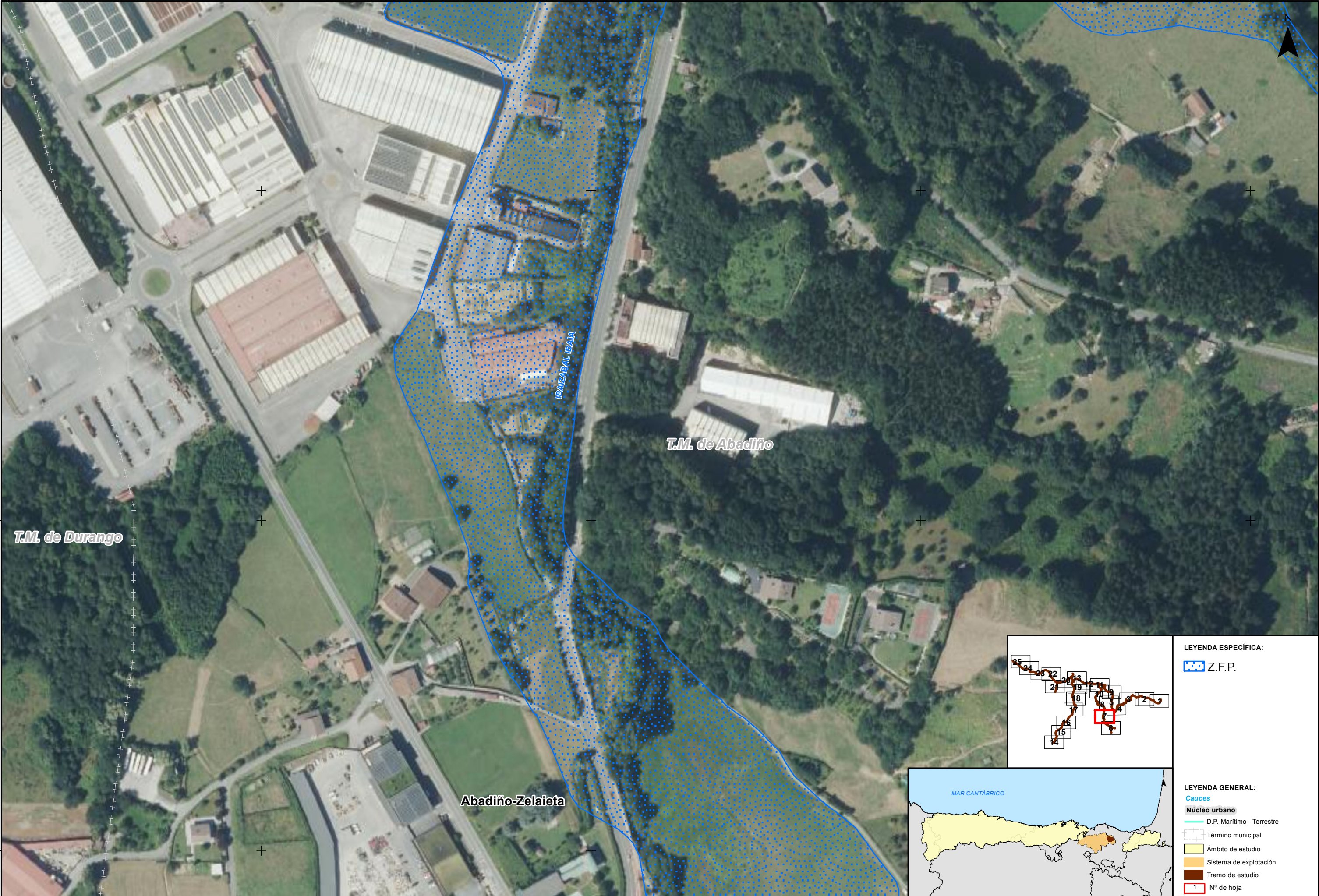


LEYENDA ESPECÍFICA:

Z.F.P.

LEYENDA GENERAL:

- Cauces**
- Núcleo urbano**
- D.P. Marítimo - Terrestre
- Término municipal
- Ámbito de estudio
- Sistema de explotación
- Tramo de estudio
- 1 N° de hoja



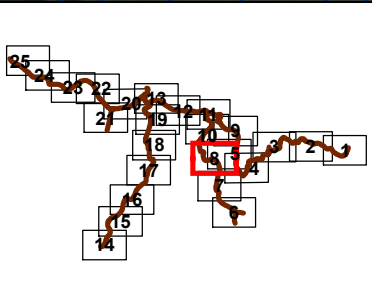
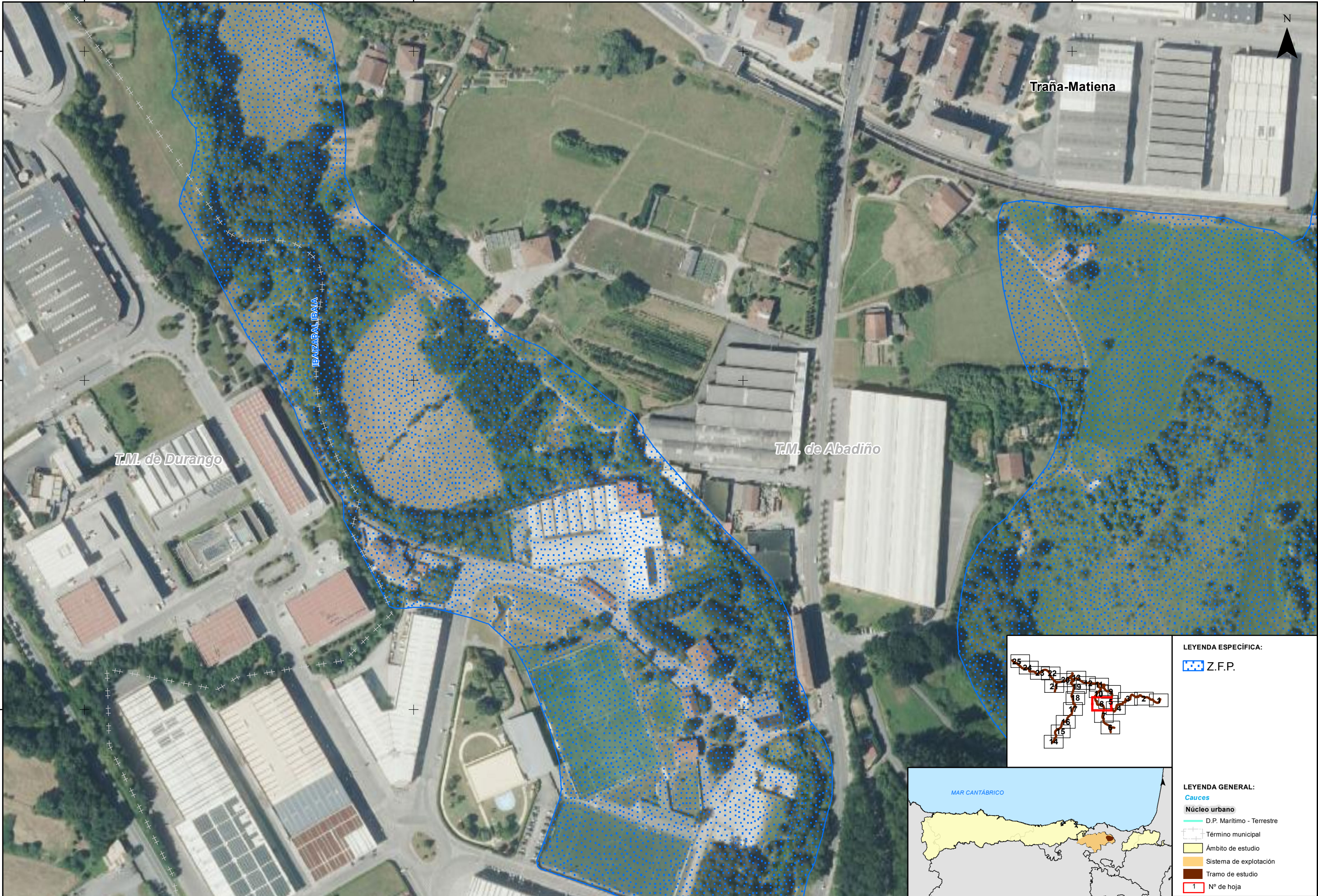
LEYENDA ESPECÍFICA:

Z.F.P.

LEYENDA GENERAL:

- Cauces**
- Núcleo urbano**
- D.P. Marítimo - Terrestre
- Término municipal
- Ámbito de estudio
- Sistema de explotación
- Tramo de estudio
- 1 N° de hoja


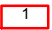




LEYENDA ESPECÍFICA:

 Z.F.P.

LEYENDA GENERAL:

-  **Cauces**
-  **Núcleo urbano**
-  D.P. Marítimo - Terrestre
-  Término municipal
-  Ámbito de estudio
-  Sistema de explotación
-  Tramo de estudio
-  1 N° de hoja



GOBIERNO DE ESPAÑA

MINISTERIO PARA LA TRANSICIÓN ECOLÓGICA Y EL RETO DEMOGRÁFICO

CONFEDERACIÓN HIDROGRÁFICA DEL CÁNTABRICO, O.A.



PARTE ESPAÑOLA DE LA DEMARCACIÓN HIDROGRÁFICA DEL CÁNTABRICO ORIENTAL.
REVISIÓN Y ACTUALIZACIÓN DE LOS MAPAS DE PELIGROSIDAD Y RIESGO DE INUNDACIÓN. 3º CICLO

FECHA:

JULIO 2025

ETRS 1989

Proyección UTM

Huso 30

ESCALA:

1:2.500

20

Metros

TRAMO: ES017-BIZ-9-1

RÍO: IBAIZABAL

CUENCA: NERVIÓN

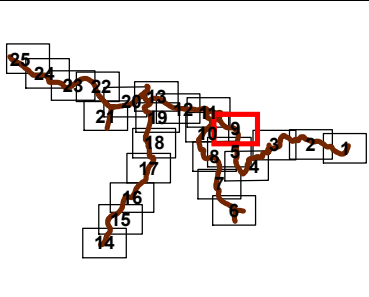
DESIGNACIÓN:

MAPA DE PELIGROSIDAD
DELIMITACIÓN DE LA ZONA DE FLUJO PREFERENTE

PLANO Nº

6

HOJA 8 DE 25

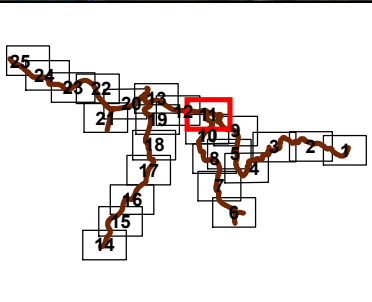
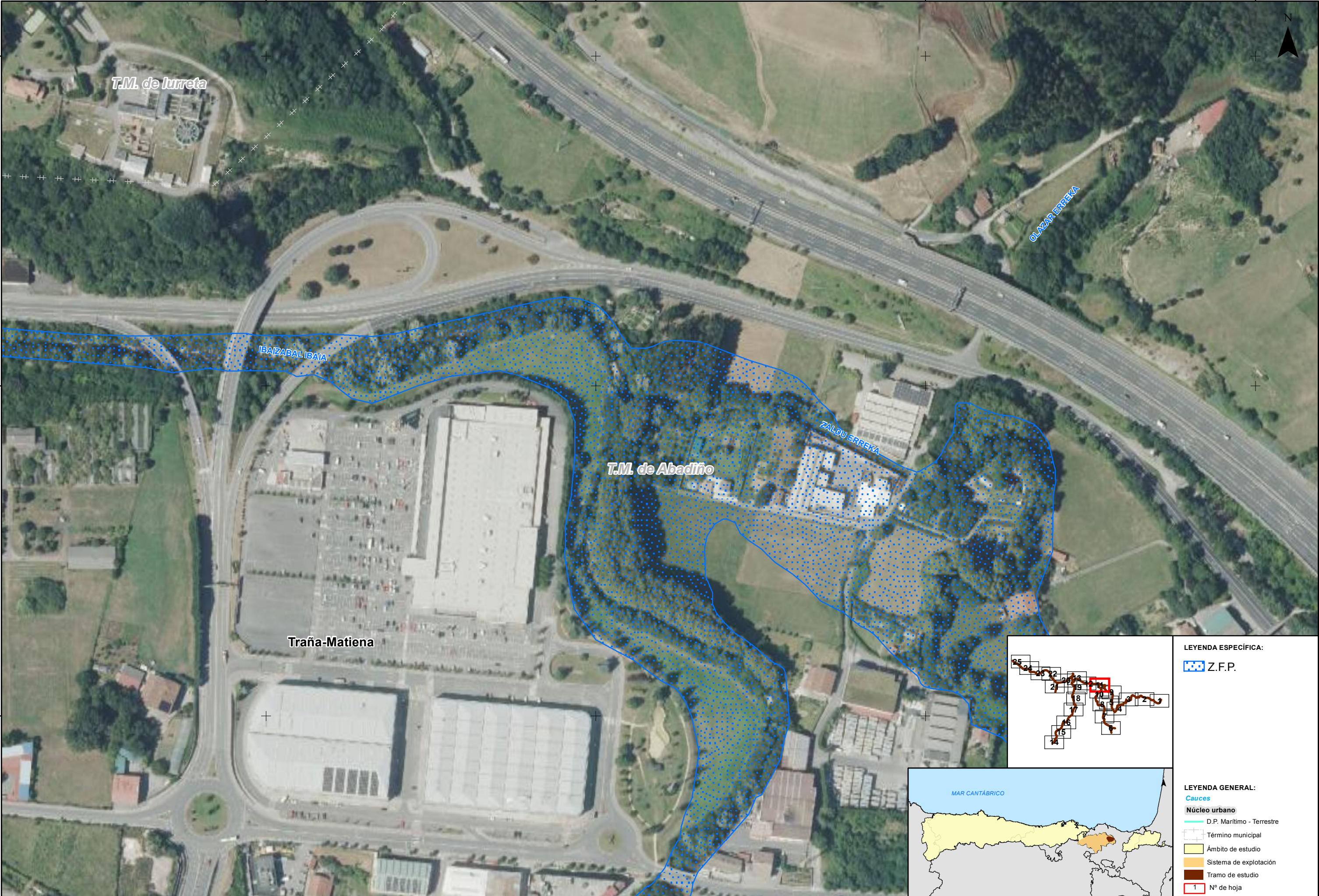


LEYENDA ESPECÍFICA:

 Z.F.P.

LEYENDA GENERAL:

- Cauces**
- Núcleo urbano**
-  D.P. Marítimo - Terrestre
-  Término municipal
-  Ámbito de estudio
-  Sistema de explotación
-  Tramo de estudio
-  1 N° de hoja



LEYENDA ESPECÍFICA:

Z.F.P.

LEYENDA GENERAL:

Cauces

D.P. Marítimo - Terrestre

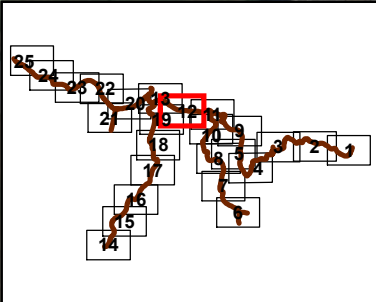
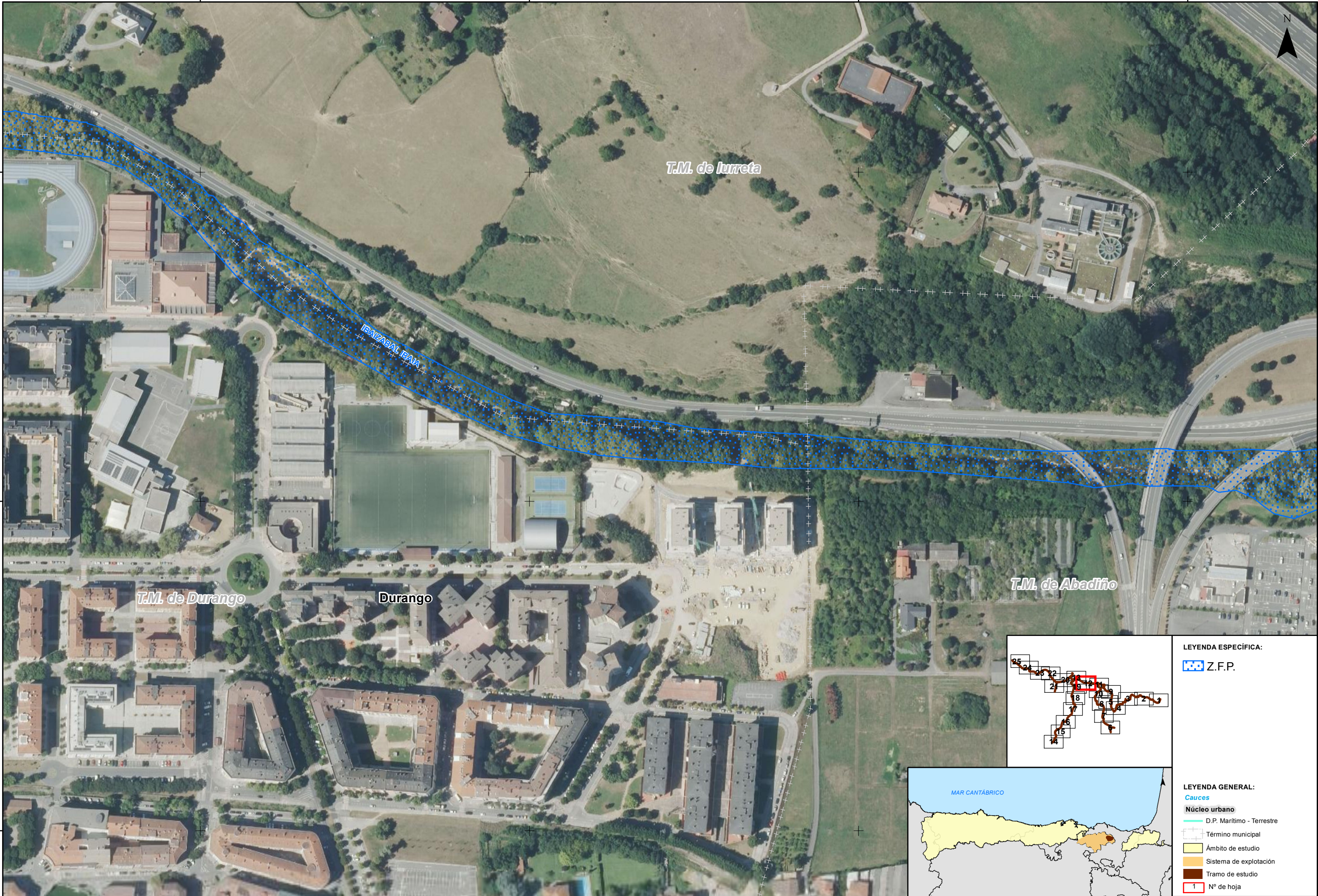
Término municipal

Ámbito de estudio

Sistema de explotación

Tramo de estudio

1 N° de hoja

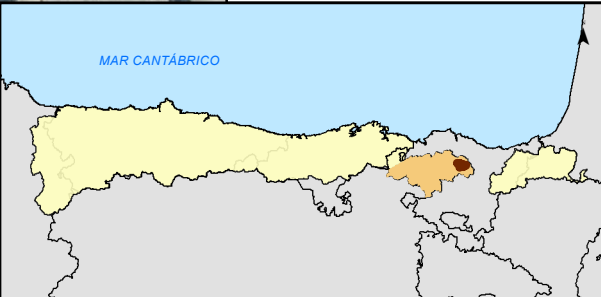
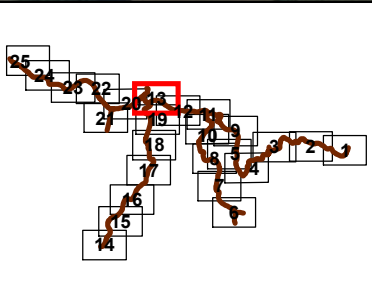


LEYENDA ESPECÍFICA:

Z.F.P.

LEYENDA GENERAL:

- Cauces**
- Núcleo urbano**
- D.P. Marítimo - Terrestre
- Término municipal
- Ámbito de estudio
- Sistema de explotación
- Tramo de estudio
- 1 N° de hoja

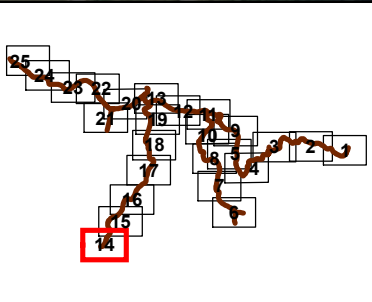
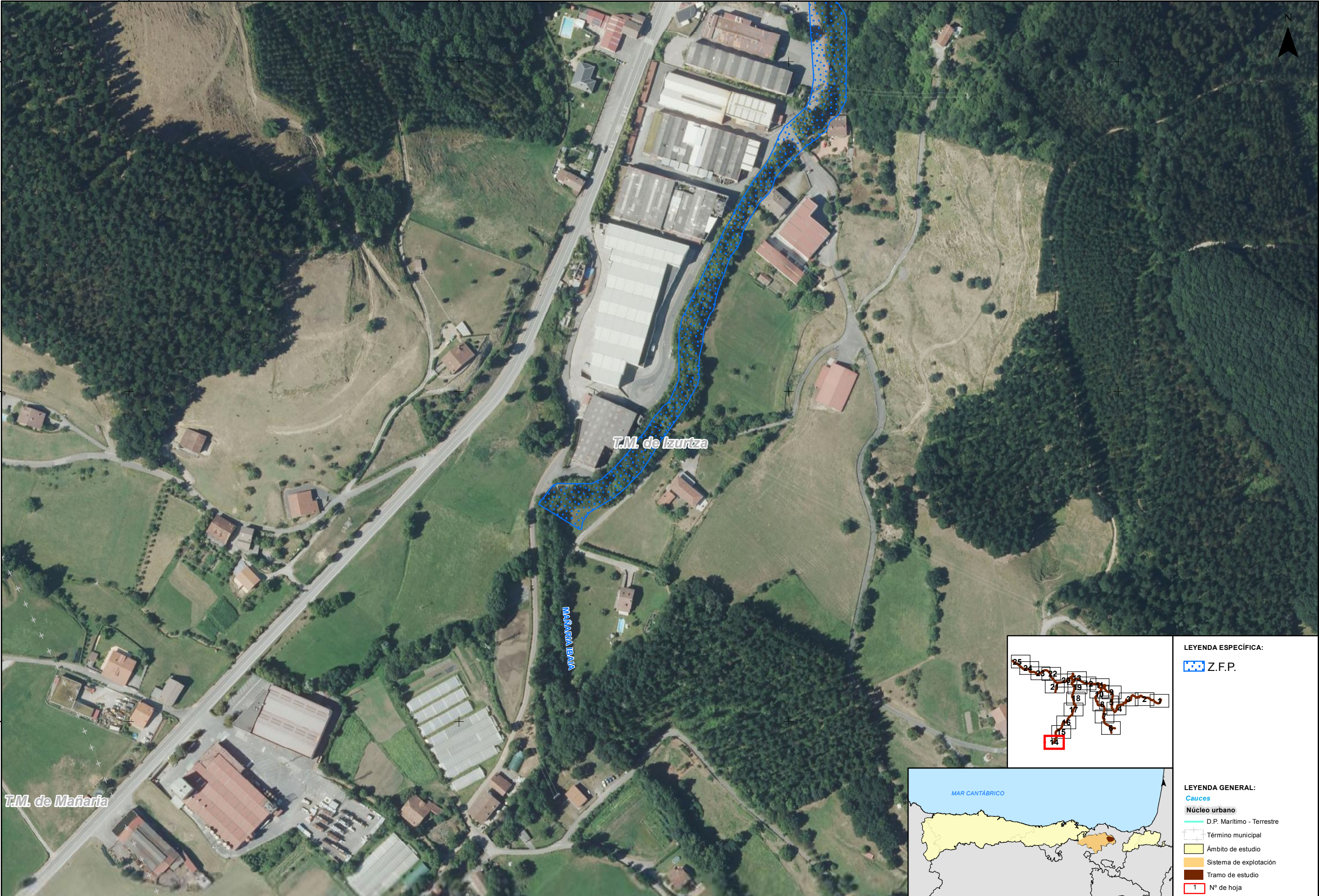


LEYENDA ESPECÍFICA:

Z.F.P.

LEYENDA GENERAL:

- Cauces**
- Núcleo urbano**
- D.P. Marítimo - Terrestre
- Término municipal
- Ámbito de estudio
- Sistema de explotación
- Tramo de estudio
- 1 N° de hoja

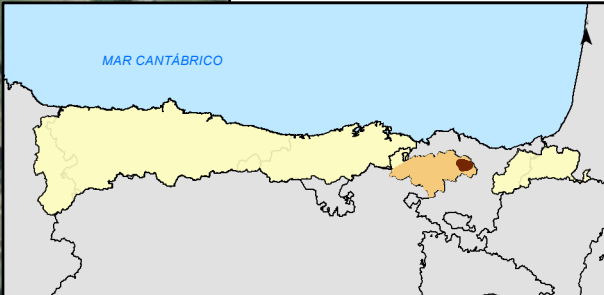


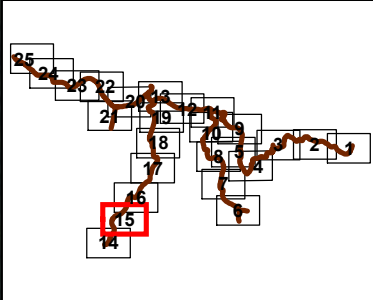
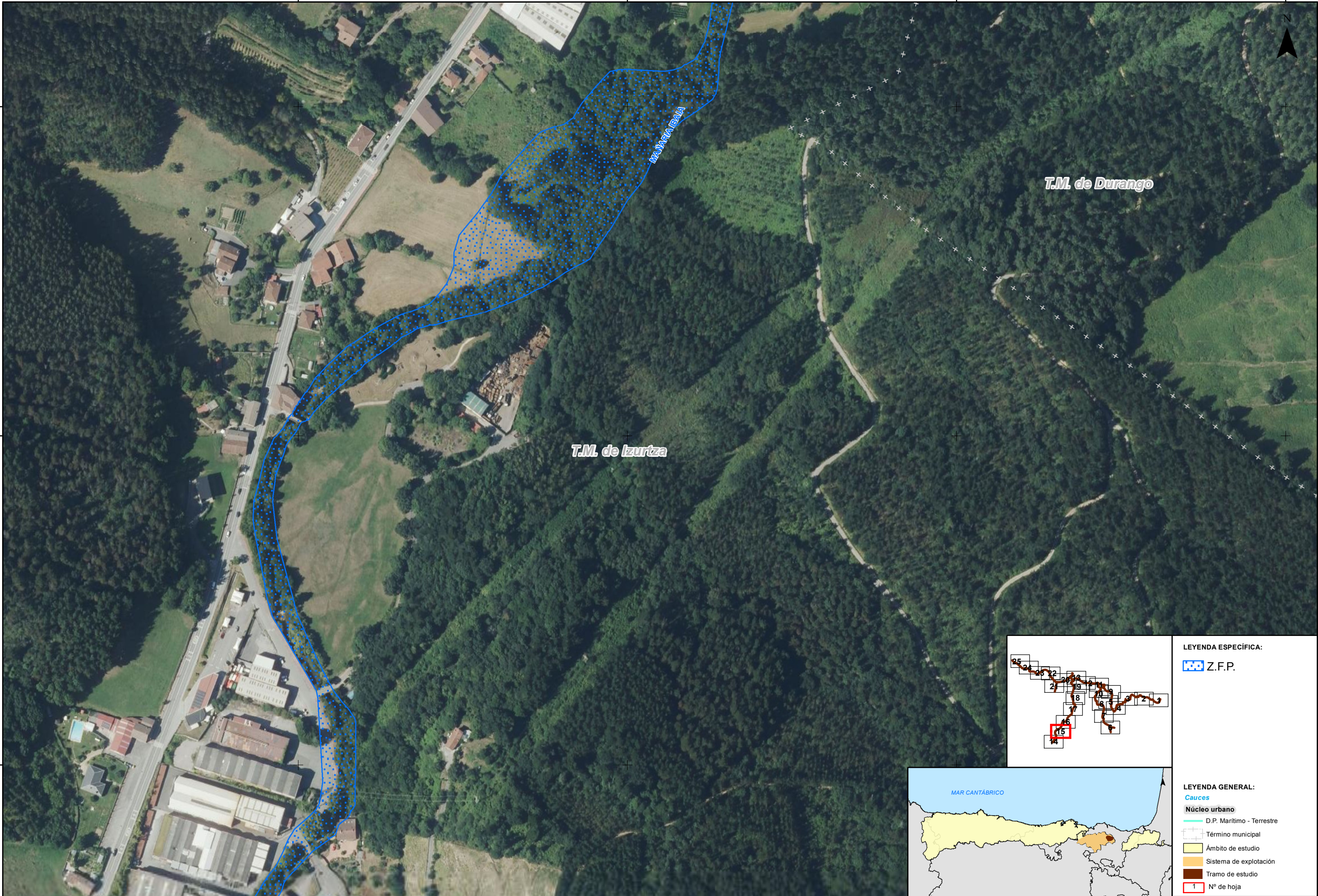
LEYENDA ESPECÍFICA:

Z.F.P.

LEYENDA GENERAL:

- Cauces**
- Núcleo urbano**
- D.P. Marítimo - Terrestre
- Término municipal
- Ámbito de estudio
- Sistema de explotación
- Tramo de estudio
- 1 N° de hoja



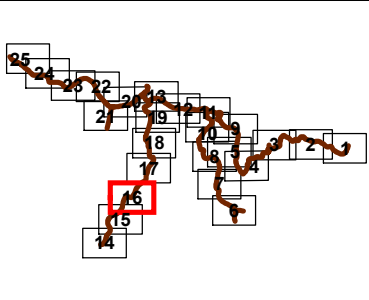
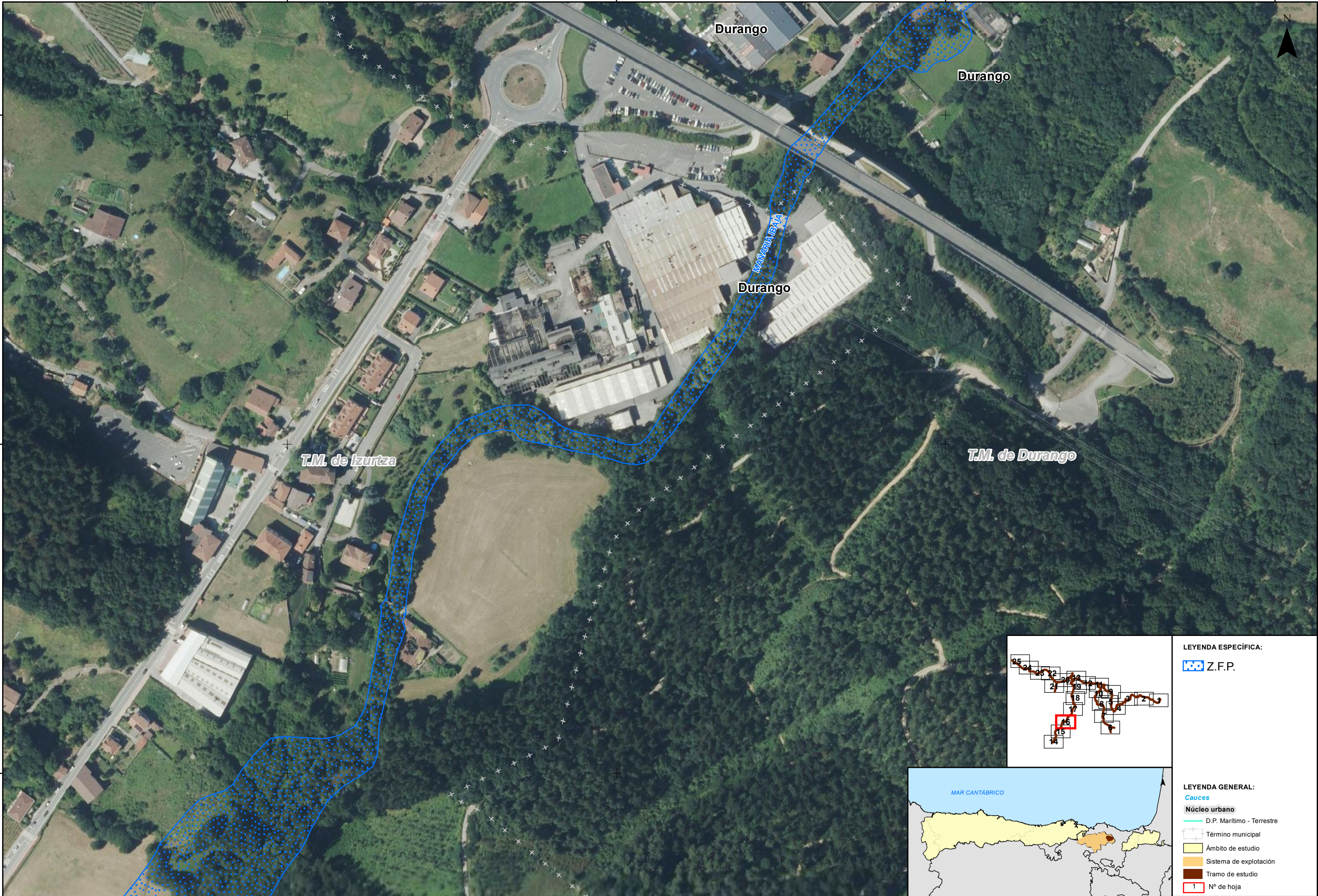


LEYENDA ESPECÍFICA:

Z.F.P.

LEYENDA GENERAL:

- Cauces**
- D.P. Marítimo - Terrestre
- Término municipal
- Ámbito de estudio
- Sistema de explotación
- Tramo de estudio
- 1 N° de hoja



LEYENDA ESPECÍFICA:

Z.F.P.

LEYENDA GENERAL:

- Cauces
- Núcleo urbano
- D.P. Marítimo - Terrestre
- Término municipal
- Ámbito de estudio
- Sistema de explotación
- Tramo de estudio
- 1 N° de hoja



GOBIERNO DE ESPAÑA

MINISTERIO PARA LA TRANSICIÓN ECOLÓGICA Y EL RETO DEMOGRÁFICO

CONFEDERACIÓN HIDROGRÁFICA DEL CANTÁBRICO, O.A.



PARTE ESPAÑOLA DE LA DEMARCACIÓN HIDROGRÁFICA DEL CANTÁBRICO ORIENTAL.
REVISIÓN Y ACTUALIZACIÓN DE LOS MAPAS DE PELIGROSIDAD Y RIESGO DE INUNDACIÓN. 3º CICLO

FECHA:

JULIO 2025

ETRS 1989
Proyección UTM
Huso 30

ESCALA:

1:2.500

20

Metros

TRAMO: ES017-BIZ-9-1

RÍO: IBAIZABAL

CUENCA: NERVIÓN

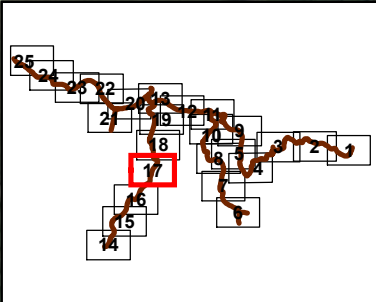
DESIGNACIÓN:

MAPA DE PELIGROSIDAD
DELIMITACIÓN DE LA ZONA DE FLUJO PREFERENTE

PLANO N°

6

HOJA 16 DE 25

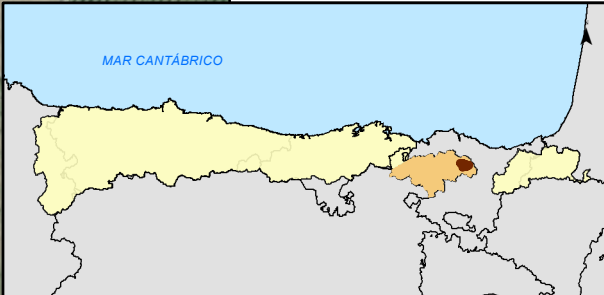


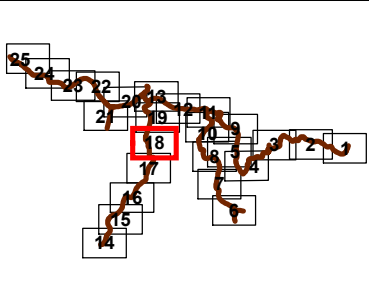
LEYENDA ESPECÍFICA:

Z.F.P.

LEYENDA GENERAL:

- Cauces**
- Núcleo urbano**
- D.P. Marítimo - Terrestre
- Término municipal
- Ámbito de estudio
- Sistema de explotación
- Tramo de estudio
- 1 N° de hoja



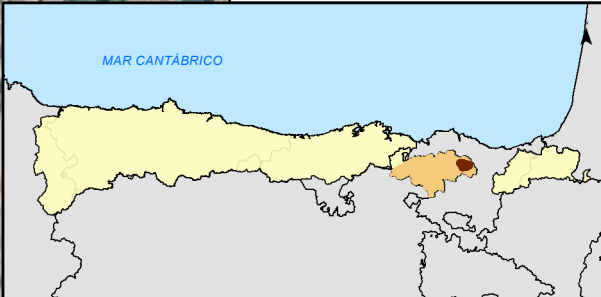


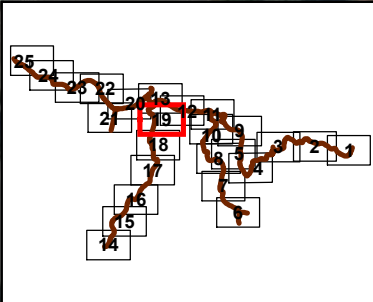
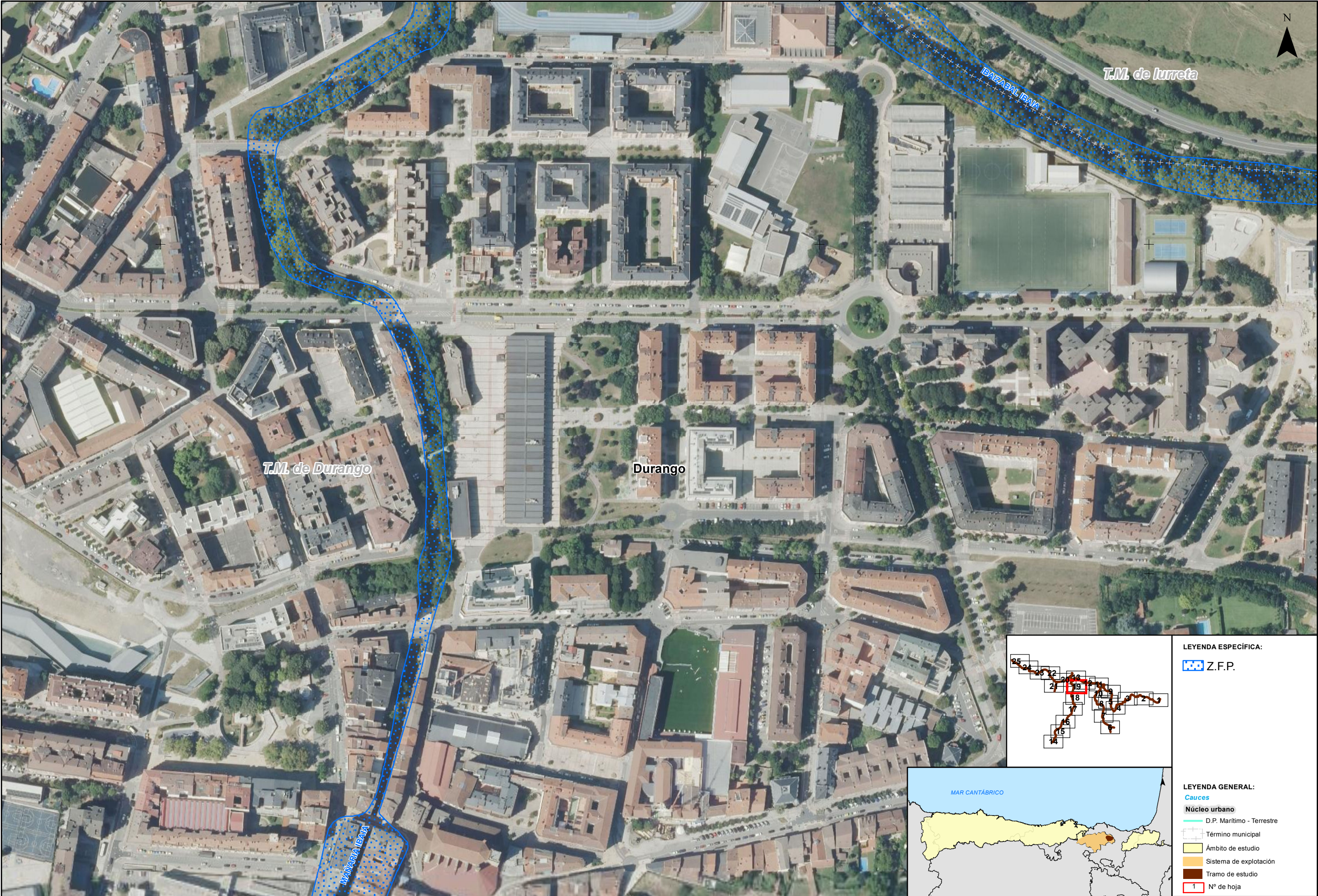
LEYENDA ESPECÍFICA:

Z.F.P.

LEYENDA GENERAL:

- D.P. Marítimo - Terrestre
- Núcleo urbano
- Término municipal
- Ámbito de estudio
- Sistema de explotación
- Tramo de estudio
- 1 N° de hoja



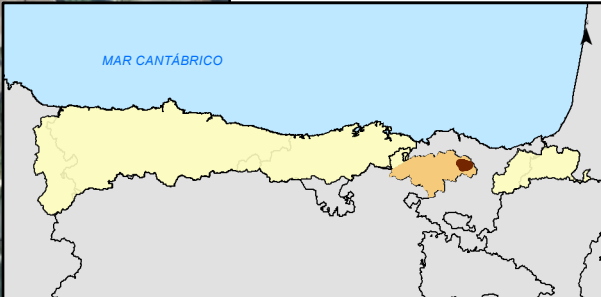


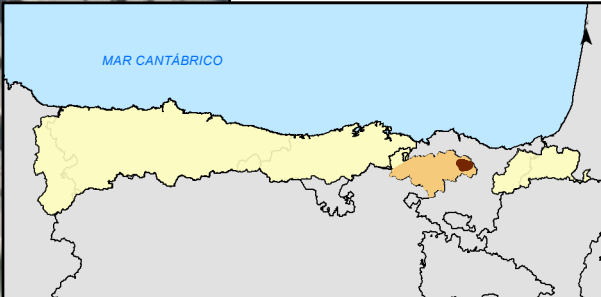
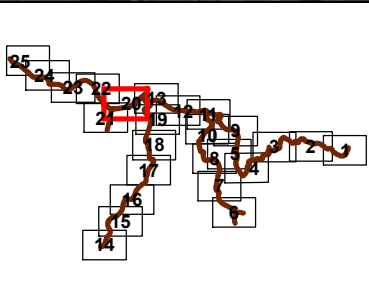
LEYENDA ESPECÍFICA:

 Z.F.P.

LEYENDA GENERAL:

- Cauces**
- Núcleo urbano**
-  D.P. Marítimo - Terrestre
-  Término municipal
-  Ámbito de estudio
-  Sistema de explotación
-  Tramo de estudio
-  1 N° de hoja





LEYENDA ESPECÍFICA:

 Z.F.P.

LEYENDA GENERAL:

- Cauces
- Núcleo urbano
- D.P. Marítimo - Terrestre
- Término municipal
- Ámbito de estudio
- Sistema de explotación
- Tramo de estudio
- 1 N° de hoja



MINISTERIO
PARA LA TRANSICIÓN ECOLÓGICA
Y EL RETO DEMOGRÁFICO

CONFEDERACIÓN
HIDROGRÁFICA
DEL CÁNTABRICO, O.A.



PARTE ESPAÑOLA DE LA DEMARCACIÓN HIDROGRÁFICA
DEL CÁNTABRICO ORIENTAL.
REVISIÓN Y ACTUALIZACIÓN DE LOS MAPAS
DE PELIGROSIDAD Y RIESGO DE INUNDACIÓN. 3º CICLO

FECHA:

JULIO 2025

ESCALA:

1:2.500

20

Metros

TRAMO: ES017-BIZ-9-1

RÍO: IBAIZABAL

CUENCA: NERVIÓN

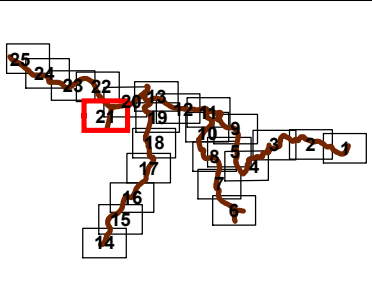
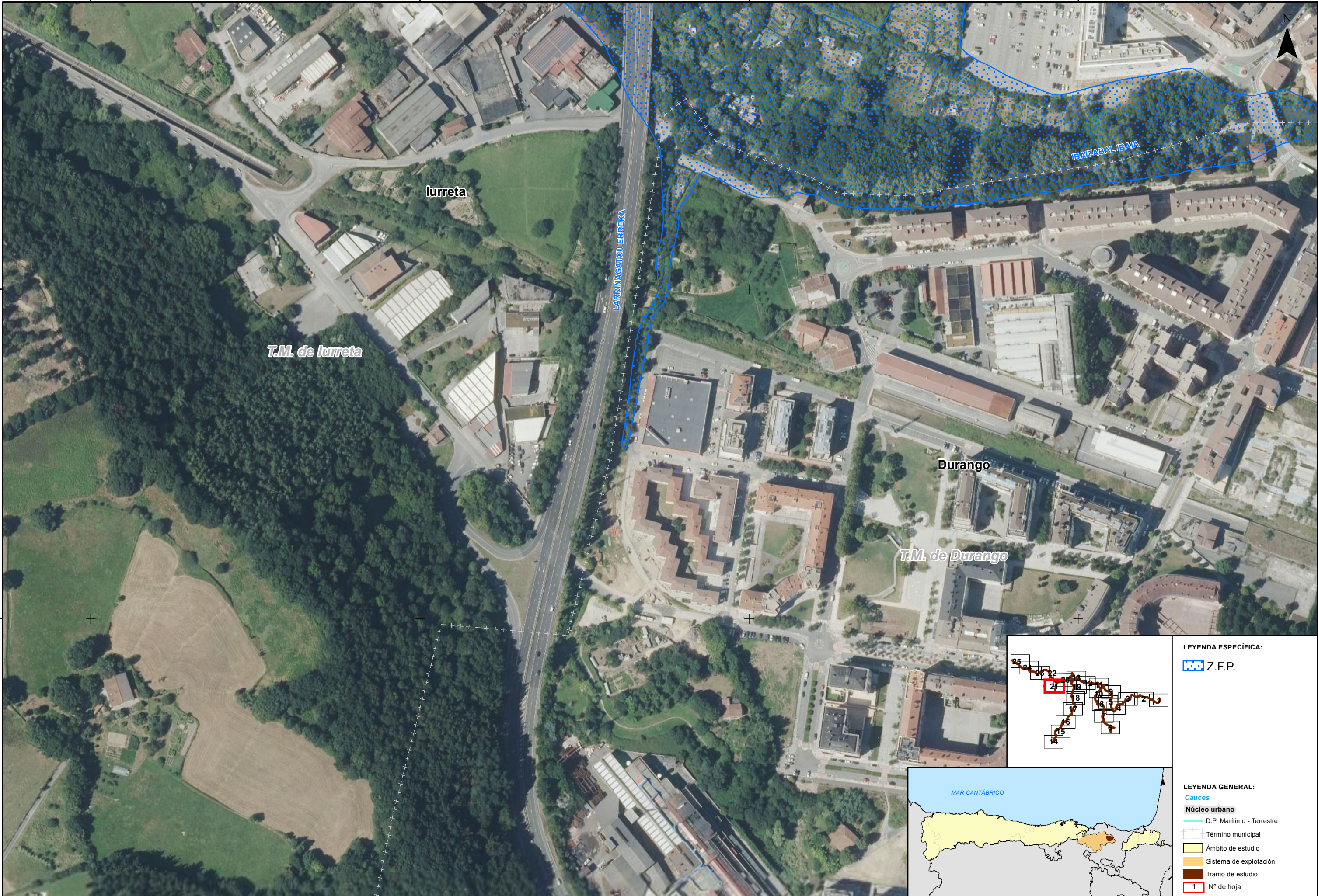
DESIGNACIÓN:

MAPA DE PELIGROSIDAD
DELIMITACIÓN DE LA ZONA DE FLUJO PREFERENTE

PLANO Nº

6

HOJA 20 DE 25

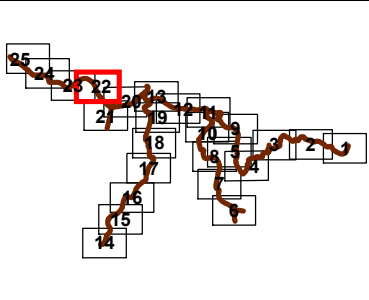
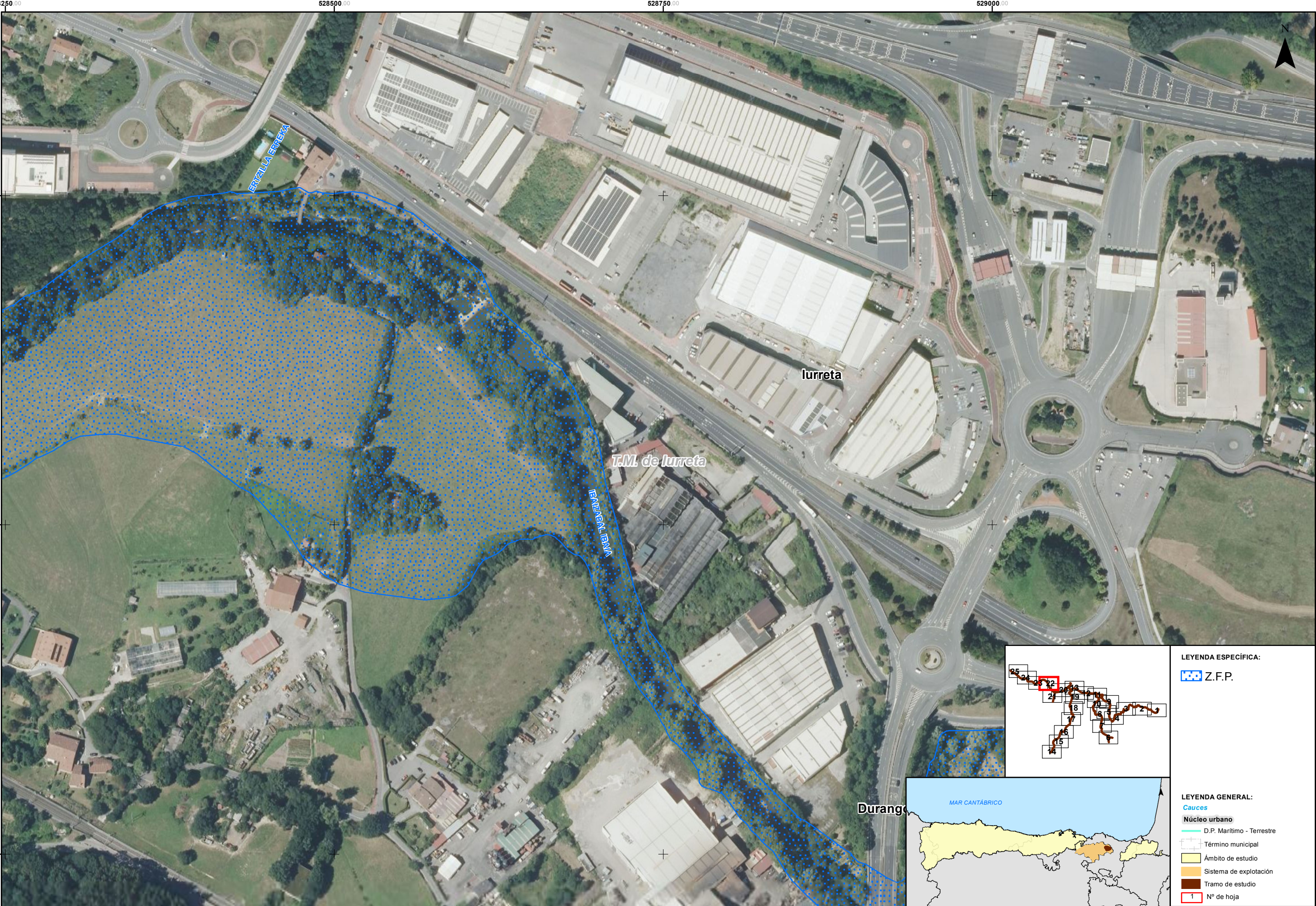


LEYENDA ESPECÍFICA:

Z.F.P.

LEYENDA GENERAL:

- Cauces**
- Núcleo urbano**
- D.P. Marítimo - Terrestre
- Término municipal
- Ámbito de estudio
- Sistema de explotación
- Tramo de estudio
- 1 N° de hoja



LEYENDA ESPECÍFICA:

 Z.F.P.

LEYENDA GENERAL:

-  **Cauces**
-  **Núcleo urbano**
-  D.P. Marítimo - Terrestre
-  Término municipal
-  Ámbito de estudio
-  Sistema de explotación
-  Tramo de estudio
-  1 N° de hoja



GOBIERNO DE ESPAÑA

MINISTERIO PARA LA TRANSICIÓN ECOLÓGICA Y EL RETO DEMOGRÁFICO

CONFEDERACIÓN HIDROGRÁFICA DEL CANTÁBRICO, O.A.



PARTE ESPAÑOLA DE LA DEMARCACIÓN HIDROGRÁFICA DEL CANTÁBRICO ORIENTAL.
REVISIÓN Y ACTUALIZACIÓN DE LOS MAPAS DE PELIGROSIDAD Y RIESGO DE INUNDACIÓN. 3º CICLO

FECHA:

JULIO 2025

ETRS 1989

Proyección UTM

Huso 30

ESCALA:

1:2.500

20

Metros

TRAMO: ES017-BIZ-9-1

RÍO: IBAIZABAL

CUENCA: NERVIÓN

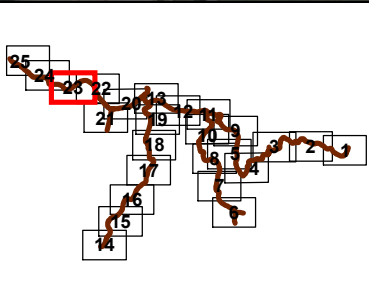
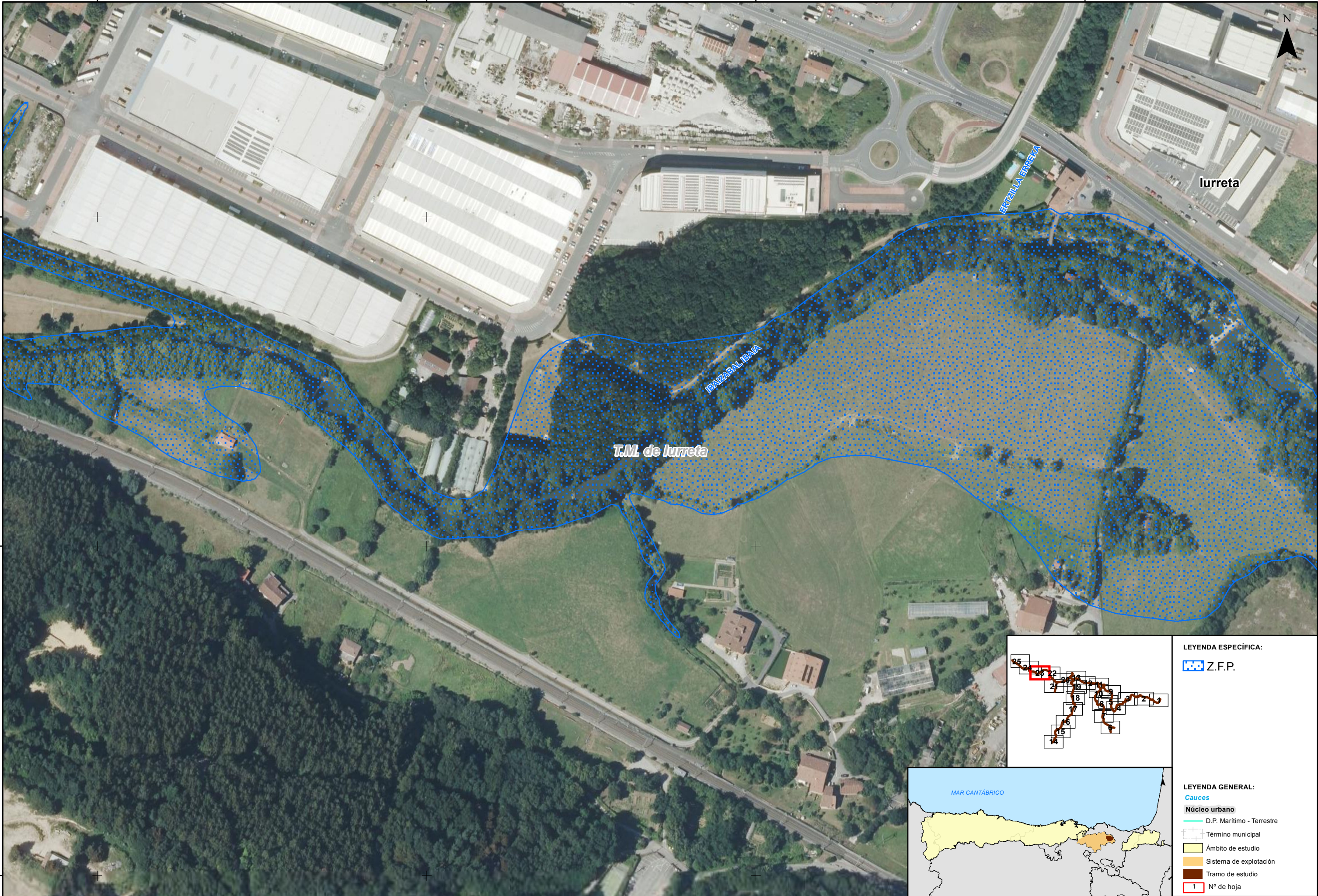
DESIGNACIÓN:

MAPA DE PELIGROSIDAD
DELIMITACIÓN DE LA ZONA DE FLUJO PREFERENTE

PLANO Nº

6

HOJA 22 DE 25



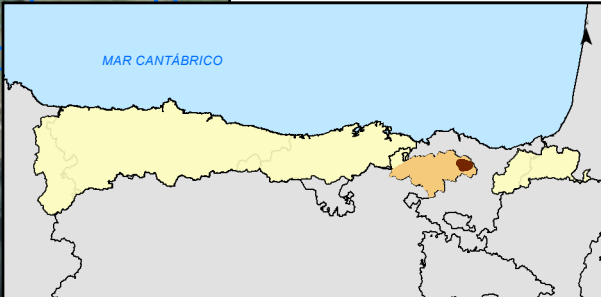
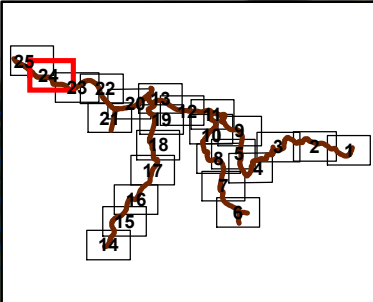
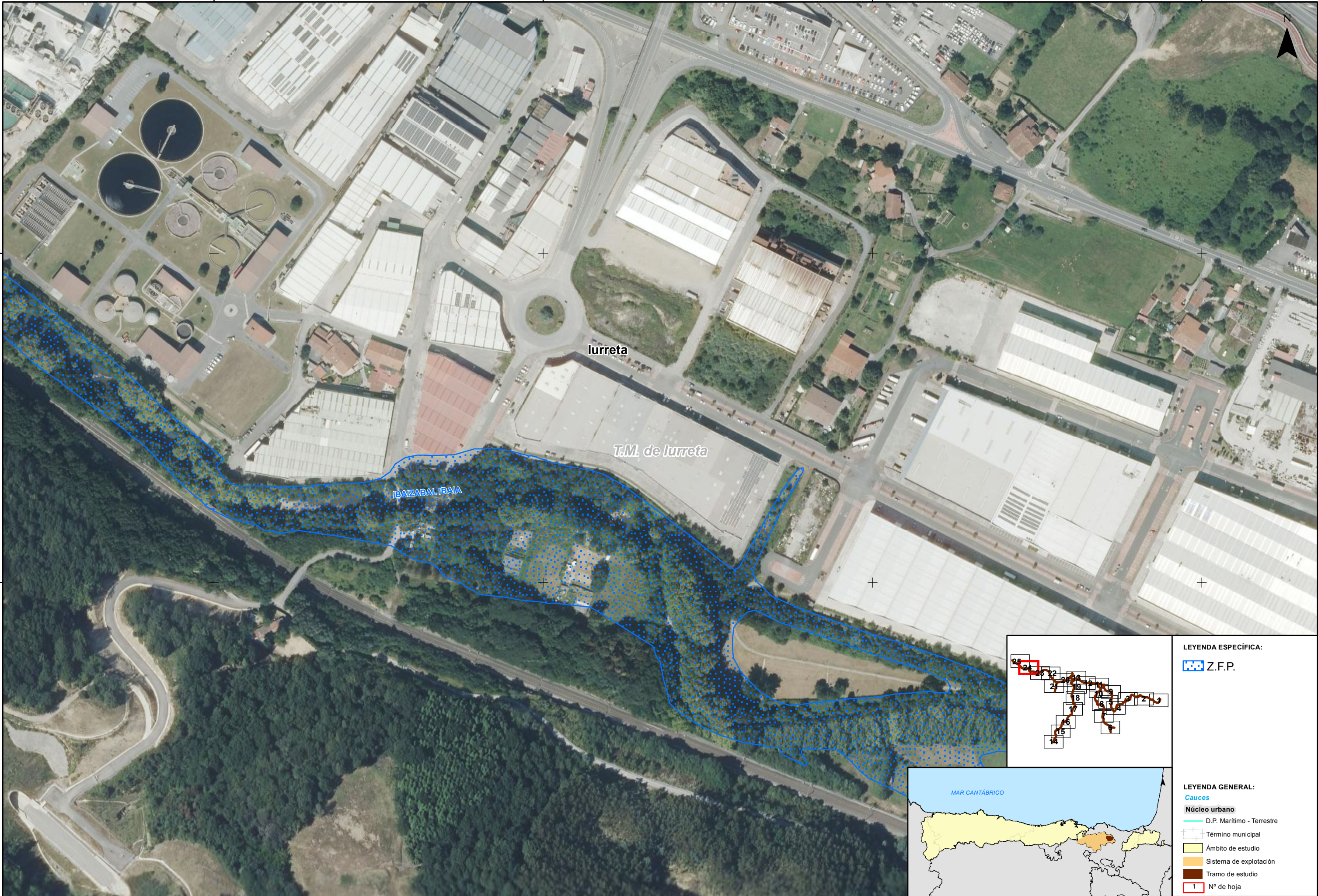
LEYENDA ESPECÍFICA:

 Z.F.P.

LEYENDA GENERAL:

- Cauces**
- Núcleo urbano**
-  D.P. Marítimo - Terrestre
-  Término municipal
-  Ámbito de estudio
-  Sistema de explotación
-  Tramo de estudio
-  1 N° de hoja



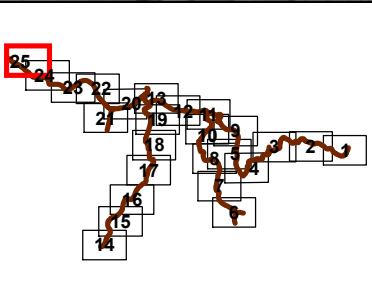
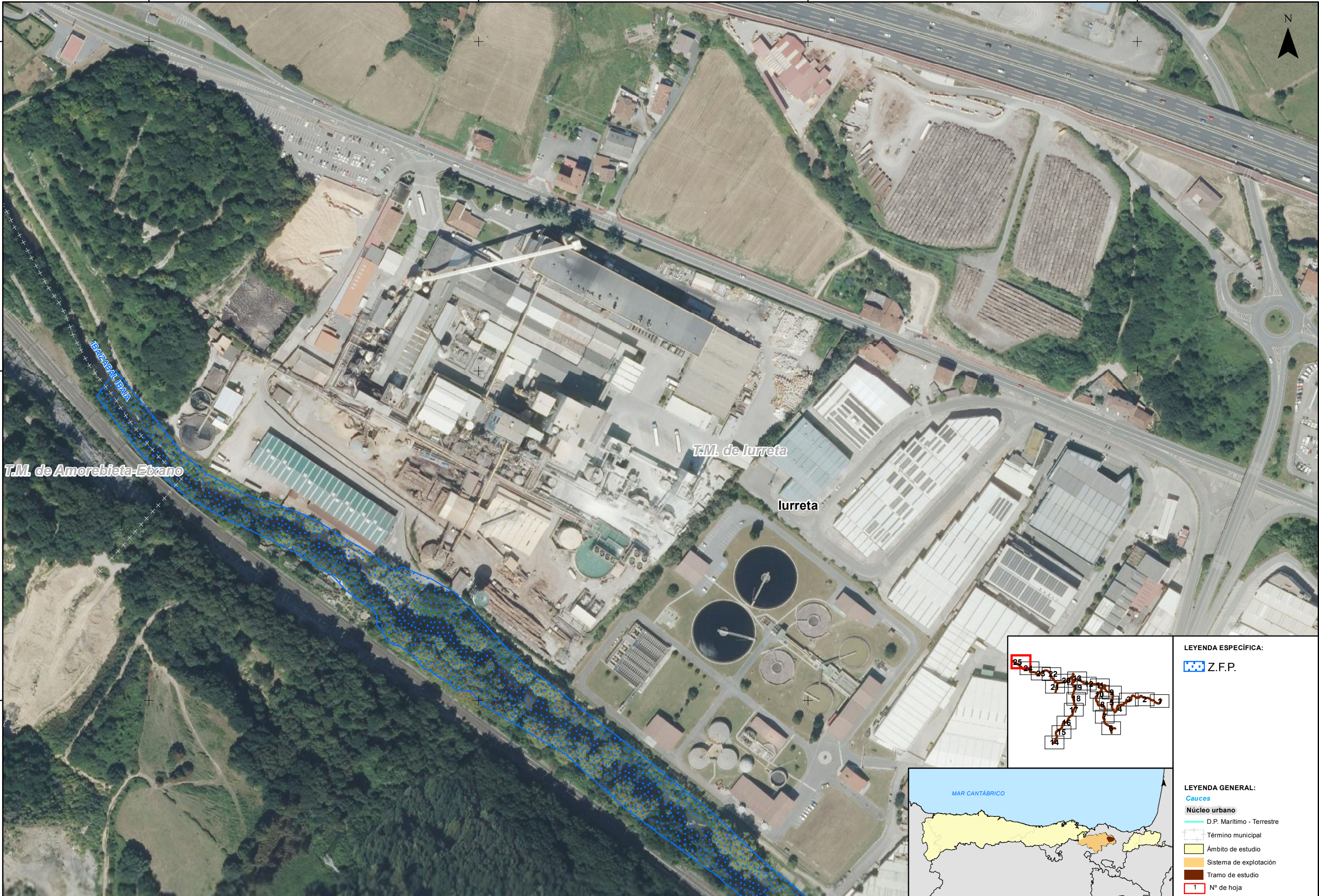


LEYENDA ESPECÍFICA:

Z.F.P.

LEYENDA GENERAL:

- Cauces
- Núcleo urbano
- D.P. Marítimo - Terrestre
- Término municipal
- Ámbito de estudio
- Sistema de explotación
- Tramo de estudio
- 1 N° de hoja



LEYENDA ESPECÍFICA:

Z.F.P.

LEYENDA GENERAL:

- Cauces
- Núcleo urbano
- D.P. Marítimo - Terrestre
- Término municipal
- Ámbito de estudio
- Sistema de explotación
- Tramo de estudio
- 1 N° de hoja

