

LEYENDA ESPECÍFICA:

 Z.F.P.

LEYENDA GENERAL:

- Cauces**
-  D.P. Marítimo - Terrestre
 -  Término municipal
 -  Ámbito de estudio
 -  Sistema de explotación
 -  Tramo de estudio
 -  1 N° de hoja

PARTE ESPAÑOLA DE LA DEMARCACIÓN HIDROGRÁFICA
DEL CANTÁBRICO ORIENTAL.
REVISIÓN Y ACTUALIZACIÓN DE LOS MAPAS
DE PELIGROSIDAD Y RIESGO DE INUNDACIÓN. 3º CICLO

FECHA:
JULIO 2025
ETRS 1989
Proyección UTM
Huso 30

ESCALA:
1:2.500
20
Metros

TRAMO: ES017-BIZ-7-1
RÍO: CADAGUA
CUENCA: NERVIÓN

DESIGNACIÓN:
MAPA DE PELIGROSIDAD
DELIMITACIÓN DE LA ZONA DE FLUJO PREFERENTE

PLANO N°
6
HOJA 1 DE 8

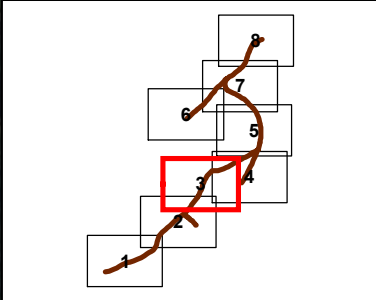
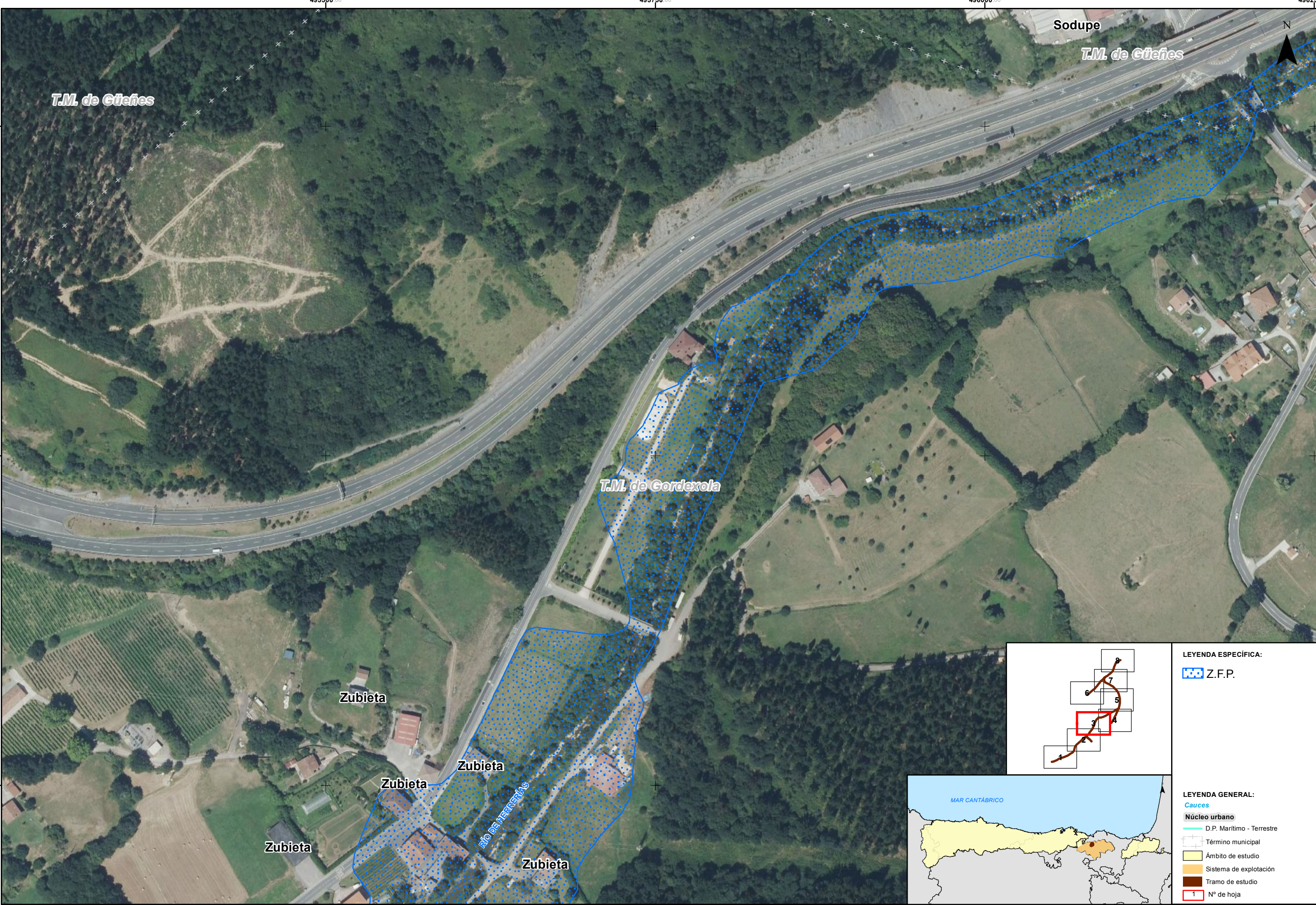


GOBIERNO
DE ESPAÑA

MINISTERIO
PARA LA TRANSICIÓN ECOLÓGICA
Y EL RETO DEMOGRÁFICO

CONFEDERACIÓN
HIDROGRÁFICA
DEL CANTÁBRICO, O.A.





LEYENDA ESPECÍFICA:

Z.F.P.

LEYENDA GENERAL:

- Cauces
- Núcleo urbano
- D.P. Marítimo - Terrestre
- Término municipal
- Ámbito de estudio
- Sistema de explotación
- Tramo de estudio
- 1 N° de hoja



MINISTERIO
PARA LA TRANSICIÓN ECOLÓGICA
Y EL RETO DEMOGRÁFICO

CONFEDERACIÓN
HIDROGRÁFICA
DEL CANTÁBRICO, O.A.



PARTE ESPAÑOLA DE LA DEMARCACIÓN HIDROGRÁFICA
DEL CANTÁBRICO ORIENTAL.
REVISIÓN Y ACTUALIZACIÓN DE LOS MAPAS
DE PELIGROSIDAD Y RIESGO DE INUNDACIÓN. 3º CICLO

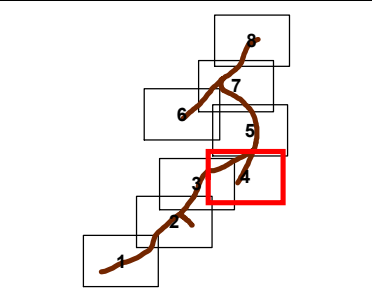
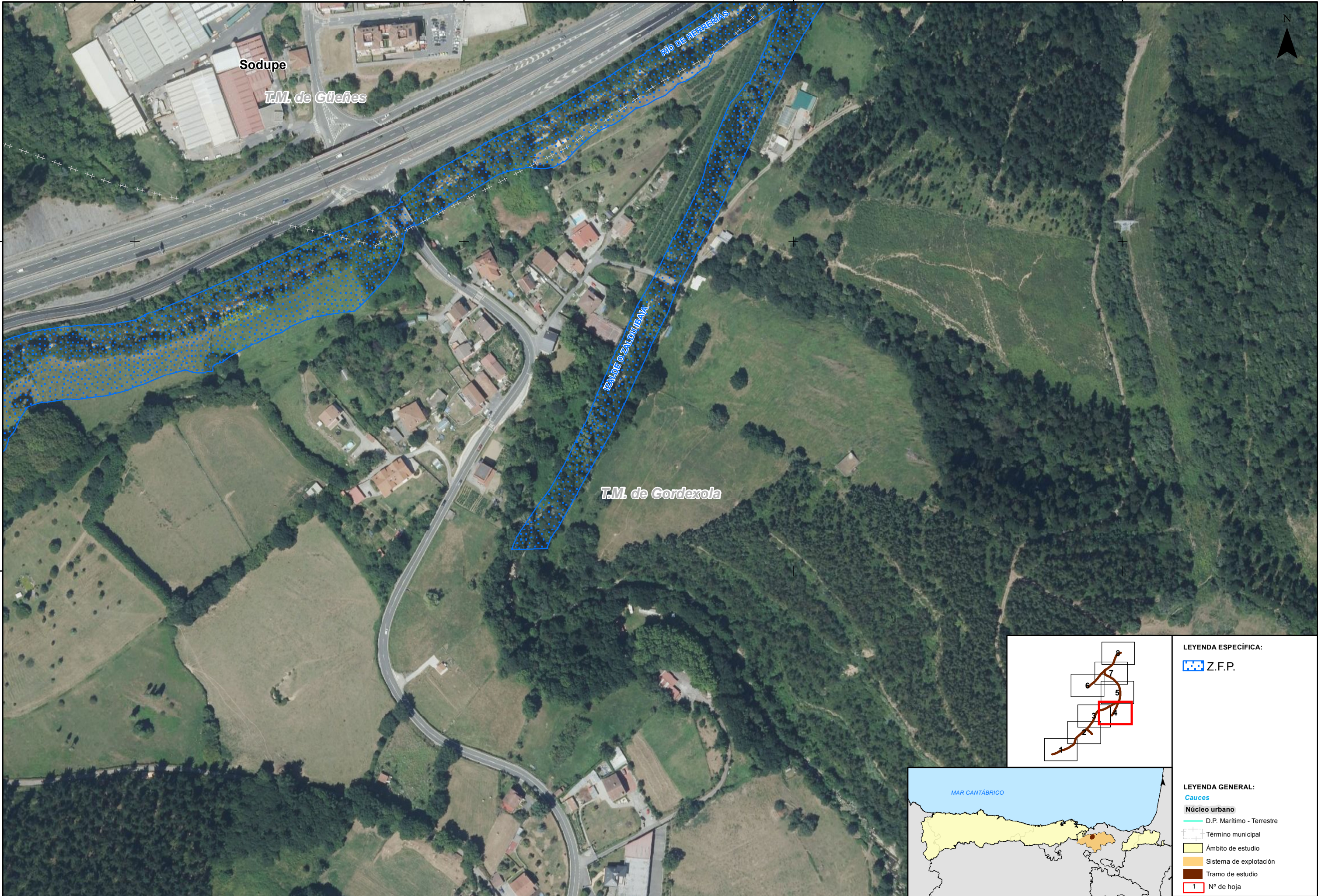
FECHA:
JULIO 2025
ETRS 1989
Proyección UTM
Huso 30

ESCALA:
1:2.500
20
Metros

TRAMO: ES017-BIZ-7-1
RÍO: CADAGUA
CUENCA: NERVIÓN

DESIGNACIÓN:
MAPA DE PELIGROSIDAD
DELIMITACIÓN DE LA ZONA DE FLUJO PREFERENTE

PLANO N°
6
HOJA 3 DE 8



LEYENDA ESPECÍFICA:

 Z.F.P.

LEYENDA GENERAL:

- Cauces**
-  D.P. Marítimo - Terrestre
 -  Término municipal
 -  Ámbito de estudio
 -  Sistema de explotación
 -  Tramo de estudio
 -  1 N° de hoja

PARTE ESPAÑOLA DE LA DEMARCACIÓN HIDROGRÁFICA
DEL CANTÁBRICO ORIENTAL.
REVISIÓN Y ACTUALIZACIÓN DE LOS MAPAS
DE PELIGROSIDAD Y RIESGO DE INUNDACIÓN. 3º CICLO

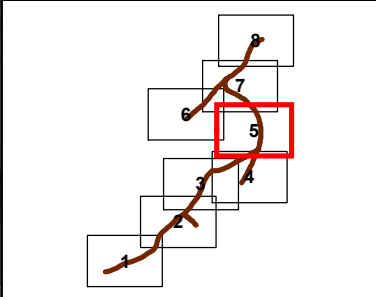
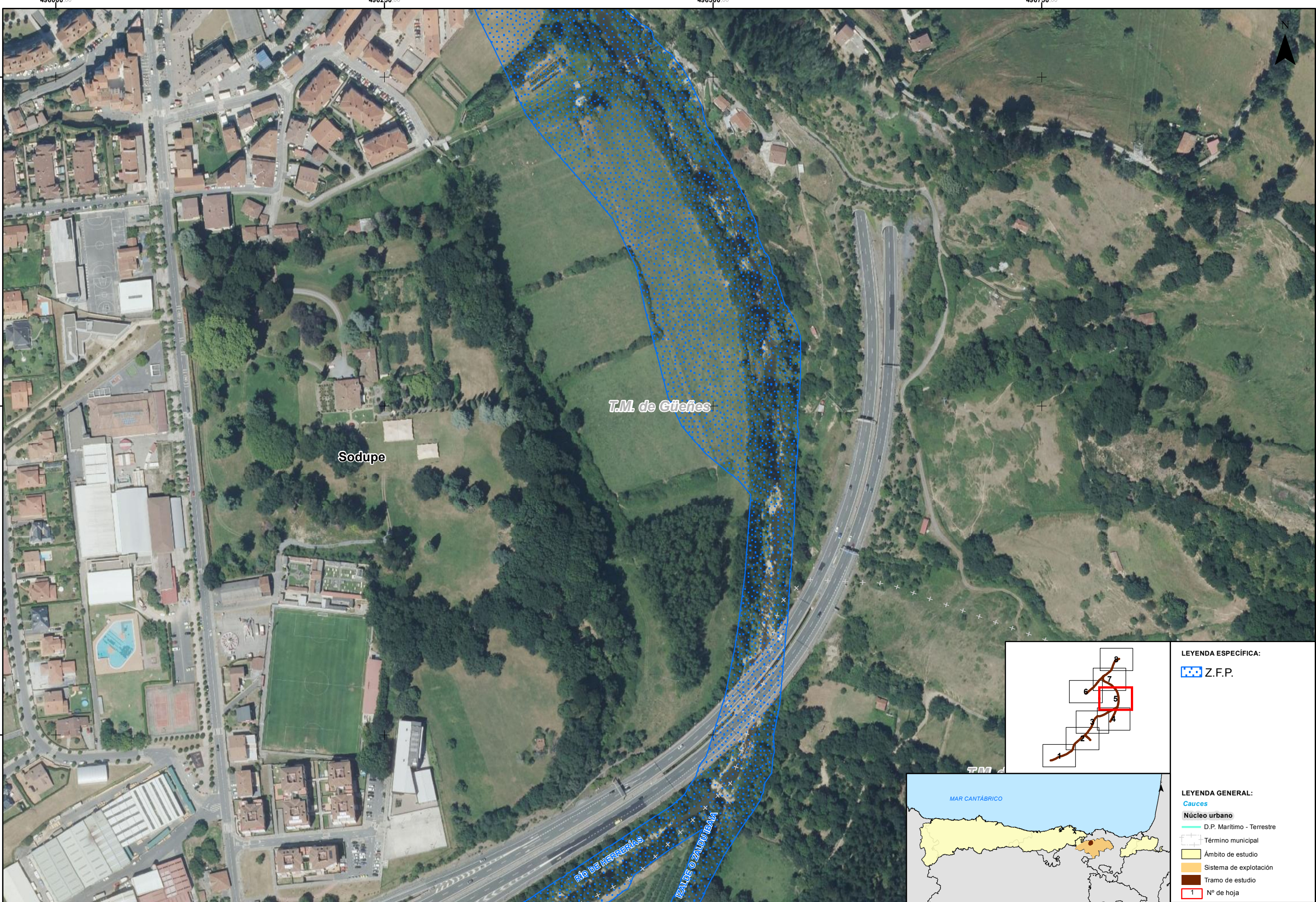
FECHA:
JULIO 2025
ETRS 1989
Proyección UTM
Huso 30

ESCALA:
1:2.500
20
Metros

TRAMO: ES017-BIZ-7-1
RÍO: CADAGUA
CUENCA: NERVIÓN

DESIGNACIÓN:
MAPA DE PELIGROSIDAD
DELIMITACIÓN DE LA ZONA DE FLUJO PREFERENTE

PLANO N°
6
HOJA 4 DE 8

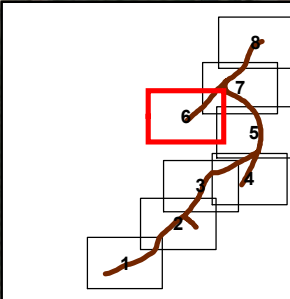
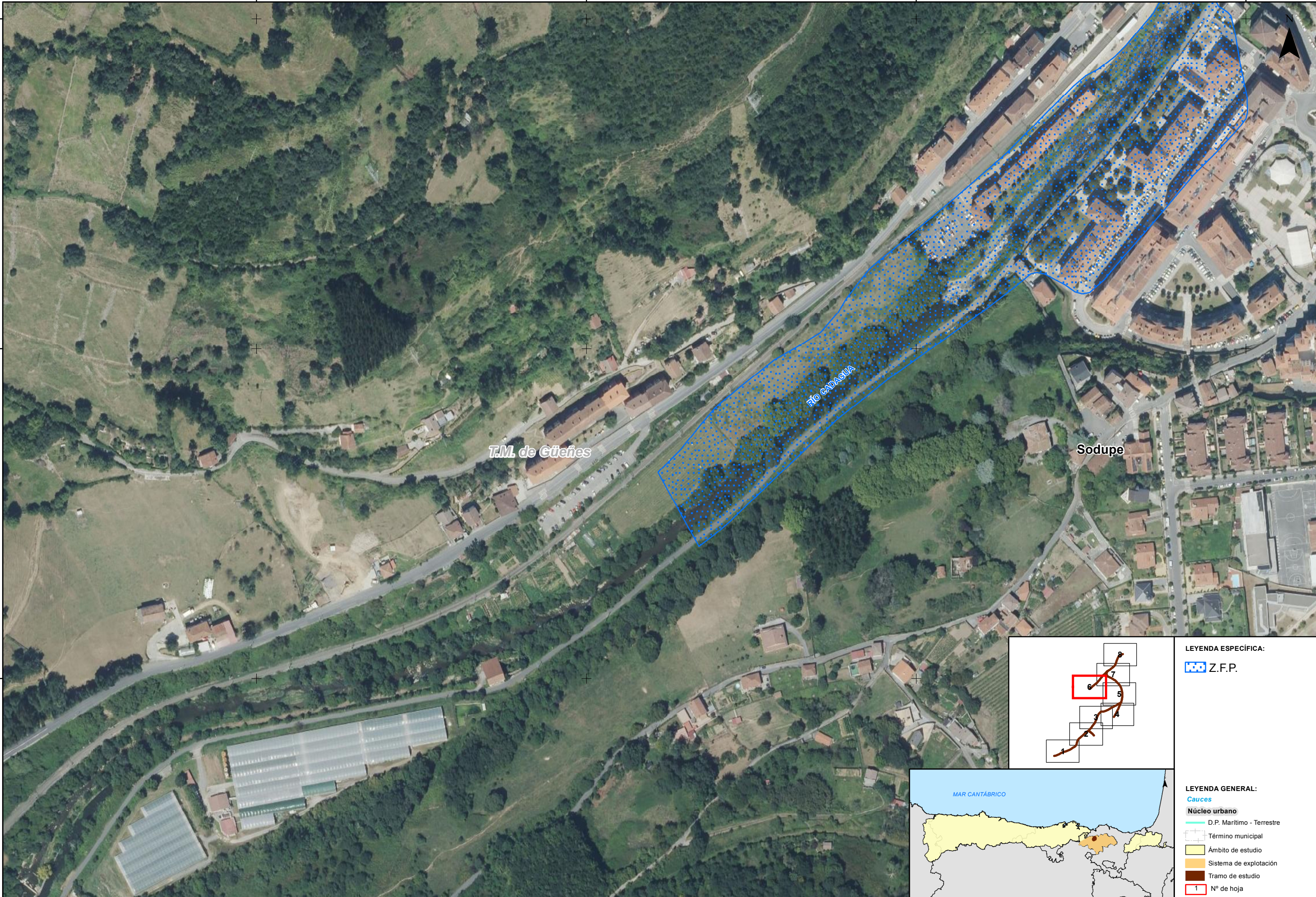


LEYENDA ESPECÍFICA:

Z.F.P.

LEYENDA GENERAL:

- Cauces**
- Núcleo urbano**
- D.P. Marítimo - Terrestre
- Término municipal
- Ámbito de estudio
- Sistema de explotación
- Tramo de estudio
- 1 N° de hoja

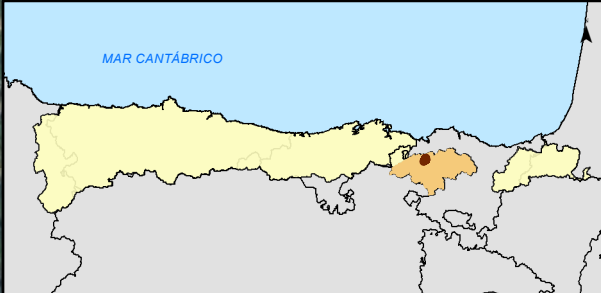


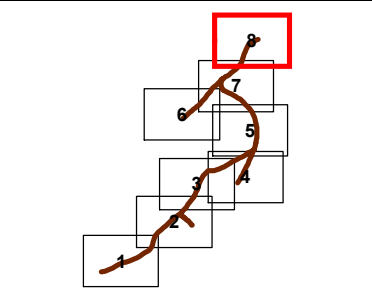
LEYENDA ESPECÍFICA:

Z.F.P.

LEYENDA GENERAL:

- Cauces**
- Núcleo urbano**
- D.P. Marítimo - Terrestre
- Término municipal
- Ámbito de estudio
- Sistema de explotación
- Tramo de estudio
- 1 N° de hoja





LEYENDA ESPECÍFICA:

 Z.F.P.

LEYENDA GENERAL:

- Cauces**
-  D.P. Marítimo - Terrestre
 -  Término municipal
 -  Ámbito de estudio
 -  Sistema de explotación
 -  Tramo de estudio
 -  1 N° de hoja

PARTE ESPAÑOLA DE LA DEMARCACIÓN HIDROGRÁFICA
DEL CANTÁBRICO ORIENTAL.
REVISIÓN Y ACTUALIZACIÓN DE LOS MAPAS
DE PELIGROSIDAD Y RIESGO DE INUNDACIÓN. 3º CICLO

FECHA:
JULIO 2025
ETRS 1989
Proyección UTM
Huso 30

ESCALA:
1:2.500
20
Metros

TRAMO: ES017-BIZ-7-1
RÍO: CADAGUA
CUENCA: NERVIÓN

DESIGNACIÓN:
MAPA DE PELIGROSIDAD
DELIMITACIÓN DE LA ZONA DE FLUJO PREFERENTE

PLANO N°
6
HOJA 8 DE 8



GOBIERNO
DE ESPAÑA

MINISTERIO
PARA LA TRANSICIÓN ECOLÓGICA
Y EL RETO DEMOGRÁFICO

CONFEDERACIÓN
HIDROGRÁFICA
DEL CANTÁBRICO, O.A.



PARTE ESPAÑOLA DE LA DEMARCACIÓN HIDROGRÁFICA
DEL CANTÁBRICO ORIENTAL.
REVISIÓN Y ACTUALIZACIÓN DE LOS MAPAS
DE PELIGROSIDAD Y RIESGO DE INUNDACIÓN. 3º CICLO

FECHA:
JULIO 2025
ETRS 1989
Proyección UTM
Huso 30

ESCALA:
1:2.500
20
Metros

TRAMO: ES017-BIZ-7-1
RÍO: CADAGUA
CUENCA: NERVIÓN

DESIGNACIÓN:
MAPA DE PELIGROSIDAD
DELIMITACIÓN DE LA ZONA DE FLUJO PREFERENTE

PLANO N°
6
HOJA 8 DE 8