

LEYENDA ESPECÍFICA:

CALADO (metros)

- 0.0 - 0.2
- 0.2 - 0.4
- 0.4 - 0.6
- 0.6 - 0.8
- 0.8 - 1.0
- 1.0 - 1.5
- 1.5 - 2.0
- 2.0 - 2.5
- 2.5 - 3.0
- 3.0 - 15.0

LEYENDA GENERAL:

Cauces

Núcleo urbano

- D.P. Marítimo - Terrestre
- Término municipal
- Ámbito de estudio
- Sistema de explotación
- Tramo de estudio
- Nº de hoja

PARTE ESPAÑOLA DE LA DEMARCACIÓN HIDROGRÁFICA DEL CÁNTABRICO ORIENTAL.
REVISIÓN Y ACTUALIZACIÓN DE LOS MAPAS DE PELIGROSIDAD Y RIESGO DE INUNDACIÓN. 3º CICLO

FECHA:

JULIO 2025

ETRS 1989
Proyección UTM
Huso 30

ESCALA:

1:2.500

20

Metros

TRAMO: ES017-BIZ-10-1

RÍO: NERVIÓN

CUENCA: NERVIÓN

DESIGNACIÓN:

MAPA DE PELIGROSIDAD
MAPA DE CALADOS MEDIA PROBABILIDAD

PLANO Nº

3

HOJA 1 DE 13

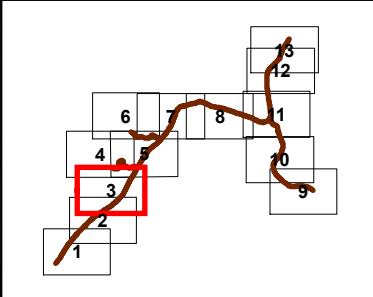


GOBIERNO DE ESPAÑA

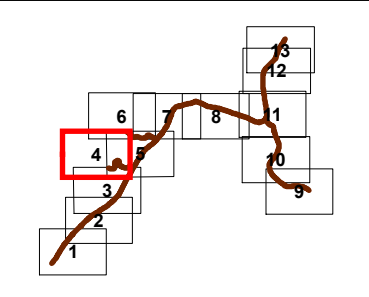
MINISTERIO PARA LA TRANSICIÓN ECOLÓGICA Y EL RETO DEMOGRÁFICO

CONFEDERACIÓN HIDROGRÁFICA DEL CÁNTABRICO, O.A.





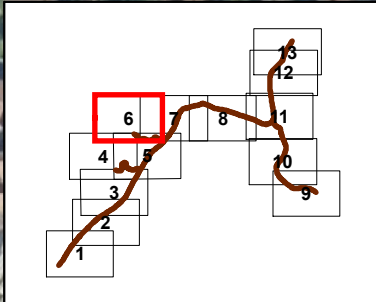
- LEYENDA ESPECÍFICA:**
- CALADO (metros)
- 0.0 - 0.2
 - 0.2 - 0.4
 - 0.4 - 0.6
 - 0.6 - 0.8
 - 0.8 - 1.0
 - 1.0 - 1.5
 - 1.5 - 2.0
 - 2.0 - 2.5
 - 2.5 - 3.0
 - 3.0 - 15.0
- LEYENDA GENERAL:**
- Cauces**
- D.P. Marítimo - Terrestre
- Núcleo urbano**
- Término municipal
 - Ámbito de estudio
 - Sistema de explotación
 - Tramo de estudio
 - Nº de hoja



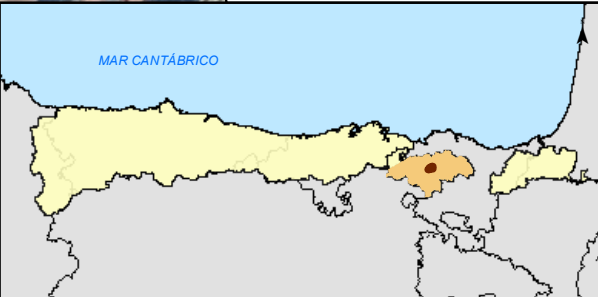
| LEYENDA ESPECÍFICA: | |
|---------------------------|------------|
| CALADO (metros) | |
| 0.0 - 0.2 | |
| 0.2 - 0.4 | |
| 0.4 - 0.6 | |
| 0.6 - 0.8 | |
| 0.8 - 1.0 | |
| 1.0 - 1.5 | |
| 1.5 - 2.0 | |
| 2.0 - 2.5 | |
| 2.5 - 3.0 | |
| 3.0 - 15.0 | |
| LEYENDA GENERAL: | |
| Cauces | |
| D.P. Marítimo - Terrestre | |
| Término municipal | |
| Ámbito de estudio | |
| Sistema de explotación | |
| Tramo de estudio | |
| 1 | Nº de hoja |

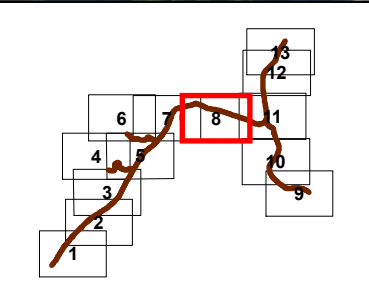
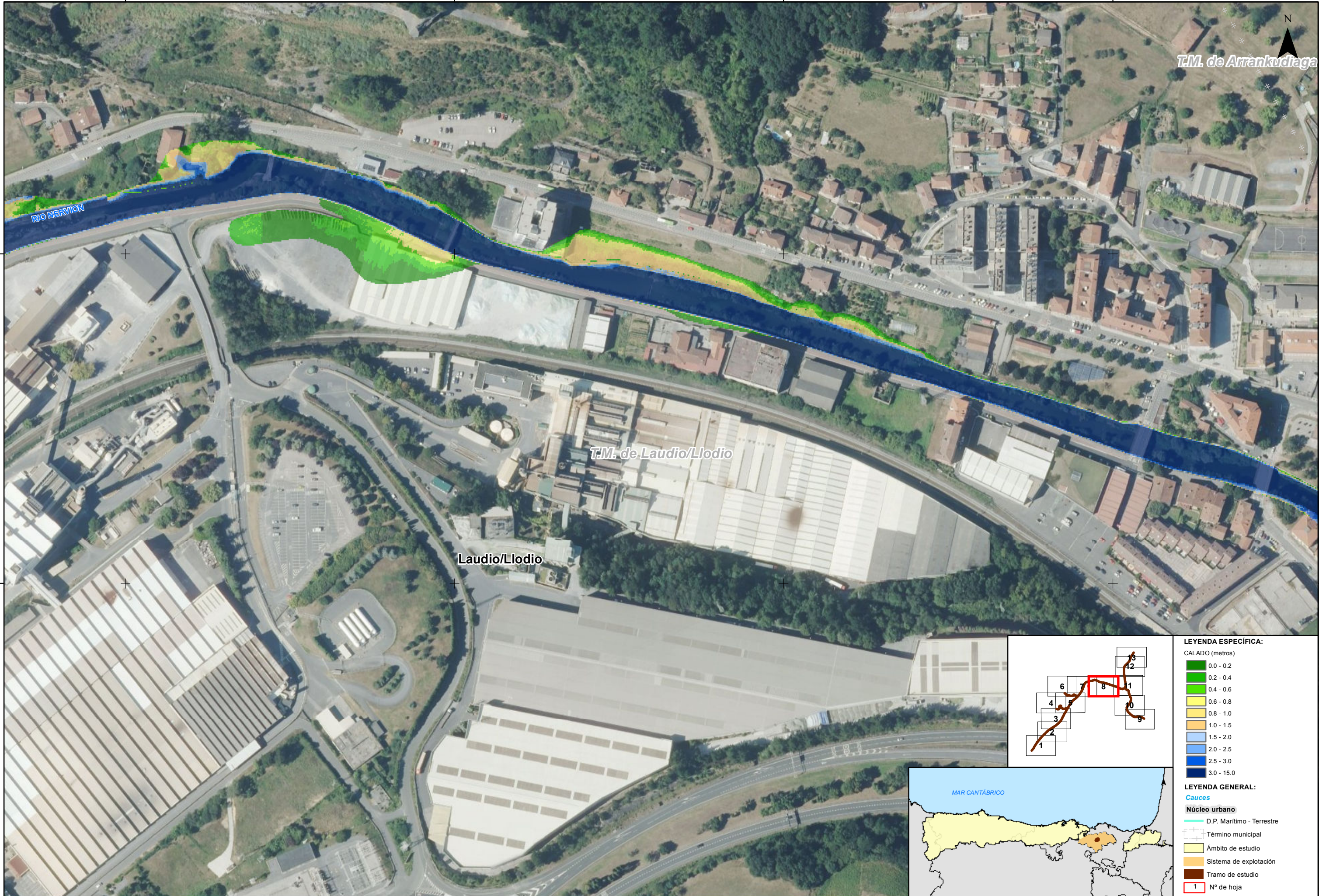






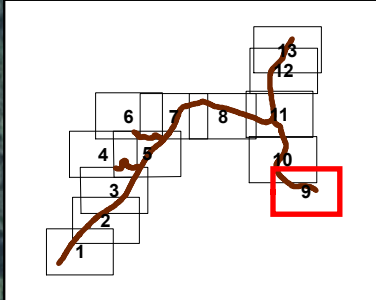
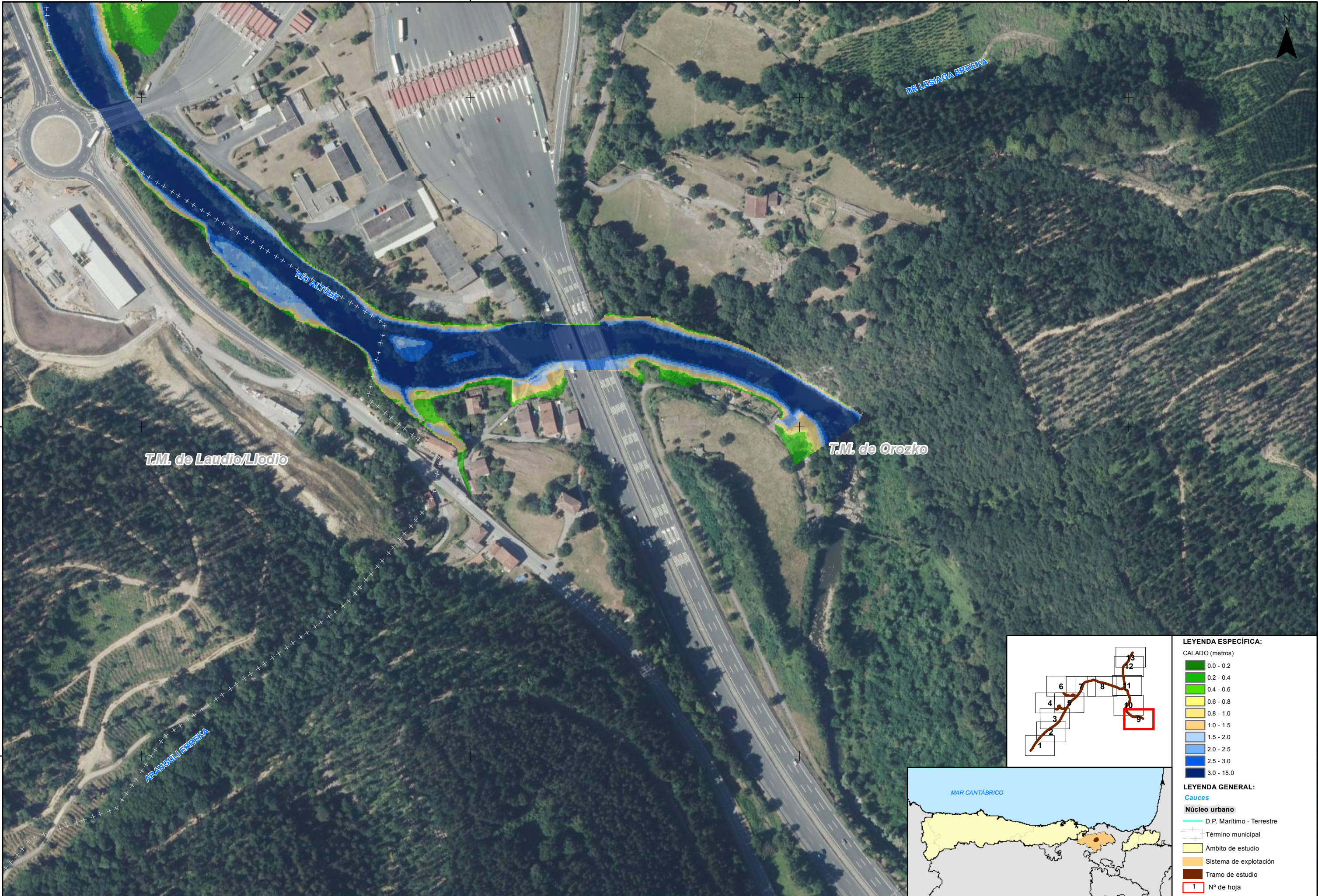
| LEYENDA ESPECÍFICA: | |
|---------------------------|------------|
| CALADO (metros) | |
| 0.0 - 0.2 | |
| 0.2 - 0.4 | |
| 0.4 - 0.6 | |
| 0.6 - 0.8 | |
| 0.8 - 1.0 | |
| 1.0 - 1.5 | |
| 1.5 - 2.0 | |
| 2.0 - 2.5 | |
| 2.5 - 3.0 | |
| 3.0 - 15.0 | |
| LEYENDA GENERAL: | |
| Cauces | |
| Núcleo urbano | |
| D.P. Marítimo - Terrestre | |
| Término municipal | |
| Ámbito de estudio | |
| Sistema de explotación | |
| Tramo de estudio | |
| 1 | Nº de hoja |



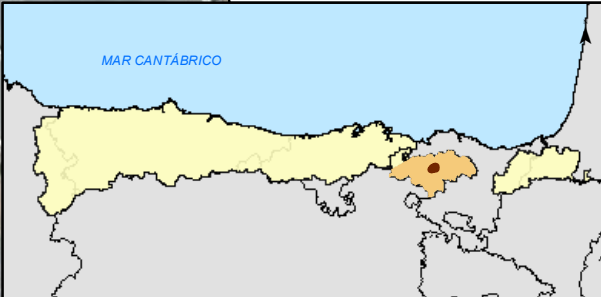
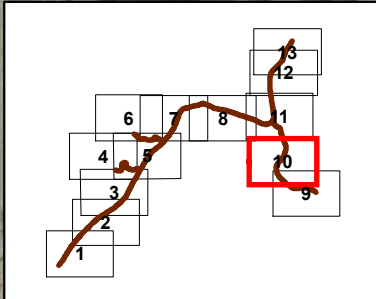


- LEYENDA ESPECÍFICA:**
- CALADO (metros)
- 0.0 - 0.2
 - 0.2 - 0.4
 - 0.4 - 0.6
 - 0.6 - 0.8
 - 0.8 - 1.0
 - 1.0 - 1.5
 - 1.5 - 2.0
 - 2.0 - 2.5
 - 2.5 - 3.0
 - 3.0 - 15.0
- LEYENDA GENERAL:**
- Cauces**
- D.P. Marítimo - Terrestre
- Núcleo urbano**
- Término municipal
 - Ámbito de estudio
 - Sistema de explotación
 - Tramo de estudio
 - Nº de hoja

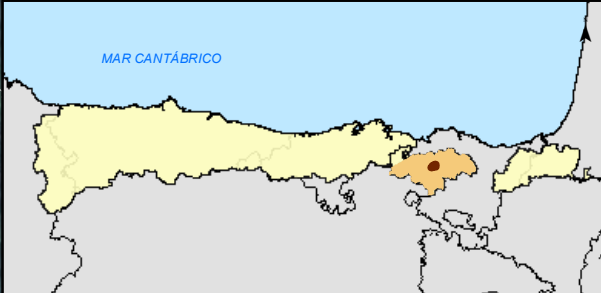
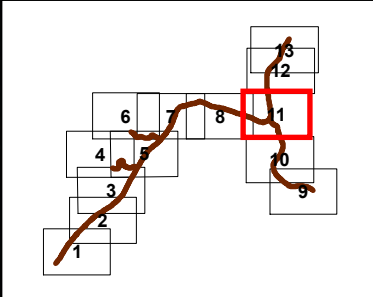




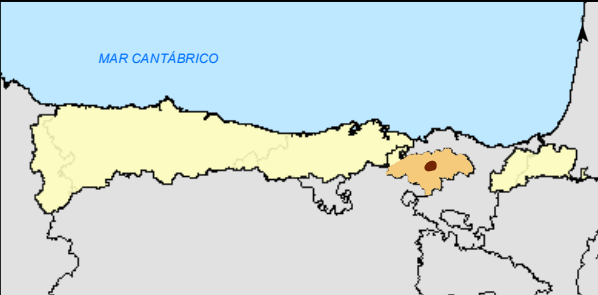
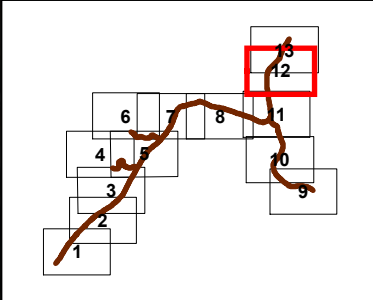
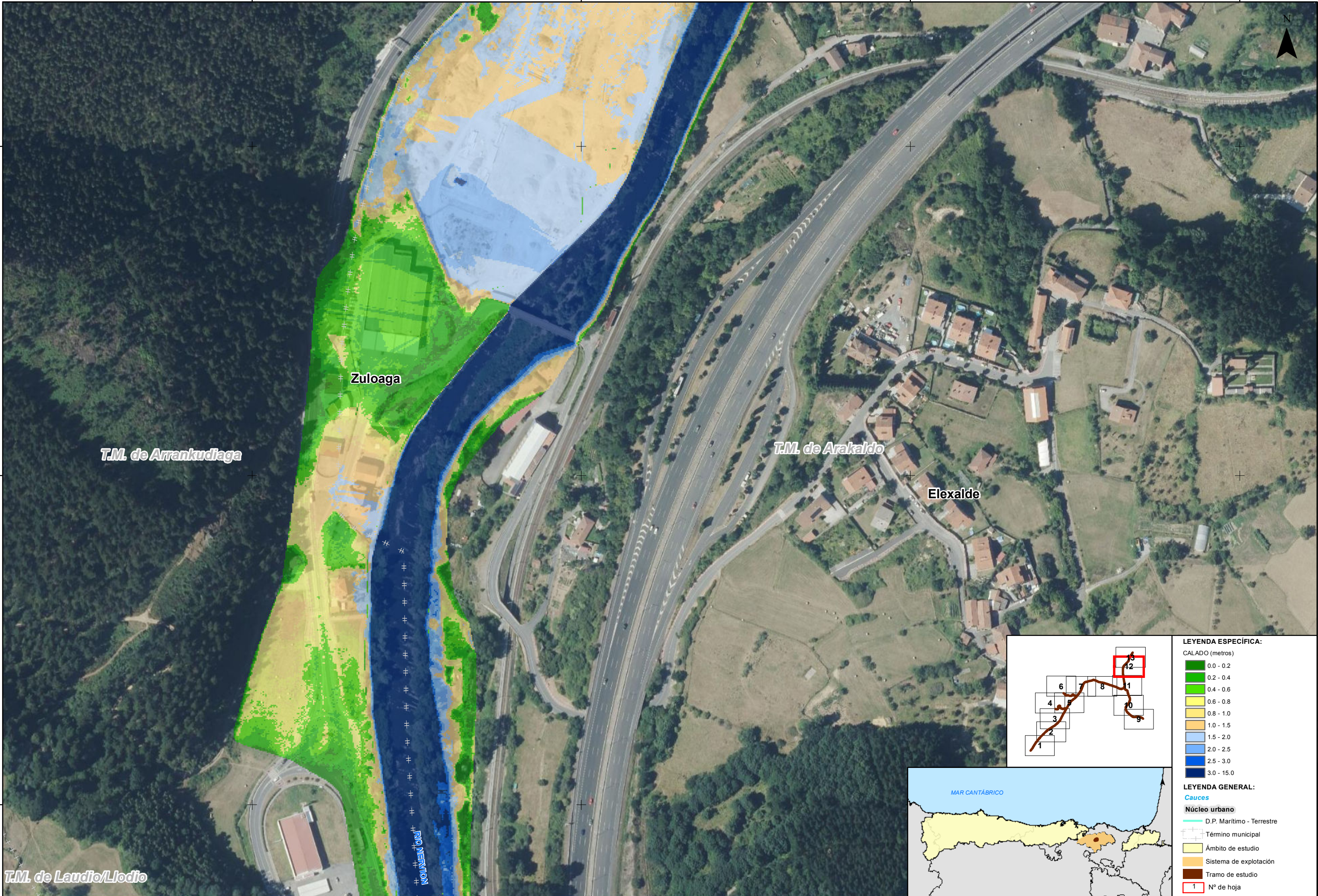
| LEYENDA ESPECÍFICA: | |
|---------------------------|------------|
| CALADO (metros) | |
| 0.0 - 0.2 | |
| 0.2 - 0.4 | |
| 0.4 - 0.6 | |
| 0.6 - 0.8 | |
| 0.8 - 1.0 | |
| 1.0 - 1.5 | |
| 1.5 - 2.0 | |
| 2.0 - 2.5 | |
| 2.5 - 3.0 | |
| 3.0 - 15.0 | |
| LEYENDA GENERAL: | |
| Cauces | |
| Núcleo urbano | |
| D.P. Marítimo - Terrestre | |
| Término municipal | |
| Ámbito de estudio | |
| Sistema de explotación | |
| Tramo de estudio | |
| 1 | Nº de hoja |



| LEYENDA ESPECÍFICA: | |
|---------------------|---------------------------|
| CALADO (metros) | |
| | 0.0 - 0.2 |
| | 0.2 - 0.4 |
| | 0.4 - 0.6 |
| | 0.6 - 0.8 |
| | 0.8 - 1.0 |
| | 1.0 - 1.5 |
| | 1.5 - 2.0 |
| | 2.0 - 2.5 |
| | 2.5 - 3.0 |
| | 3.0 - 15.0 |
| LEYENDA GENERAL: | |
| Cauces | |
| | D.P. Marítimo - Terrestre |
| | Término municipal |
| | Ámbito de estudio |
| | Sistema de explotación |
| | Tramo de estudio |
| | Nº de hoja |



| LEYENDA ESPECÍFICA: | |
|---------------------------|------------|
| CALADO (metros) | |
| 0.0 - 0.2 | |
| 0.2 - 0.4 | |
| 0.4 - 0.6 | |
| 0.6 - 0.8 | |
| 0.8 - 1.0 | |
| 1.0 - 1.5 | |
| 1.5 - 2.0 | |
| 2.0 - 2.5 | |
| 2.5 - 3.0 | |
| 3.0 - 15.0 | |
| LEYENDA GENERAL: | |
| Cauces | |
| Núcleo urbano | |
| D.P. Marítimo - Terrestre | |
| Término municipal | |
| Ámbito de estudio | |
| Sistema de explotación | |
| Tramo de estudio | |
| 1 | Nº de hoja |



- LEYENDA ESPECÍFICA:**
- CALADO (metros)
- 0.0 - 0.2
 - 0.2 - 0.4
 - 0.4 - 0.6
 - 0.6 - 0.8
 - 0.8 - 1.0
 - 1.0 - 1.5
 - 1.5 - 2.0
 - 2.0 - 2.5
 - 2.5 - 3.0
 - 3.0 - 15.0
- LEYENDA GENERAL:**
- Cauces**
- D.P. Marítimo - Terrestre
- Núcleo urbano**
- Término municipal
 - Ámbito de estudio
 - Sistema de explotación
 - Tramo de estudio
 - 1 N° de hoja

