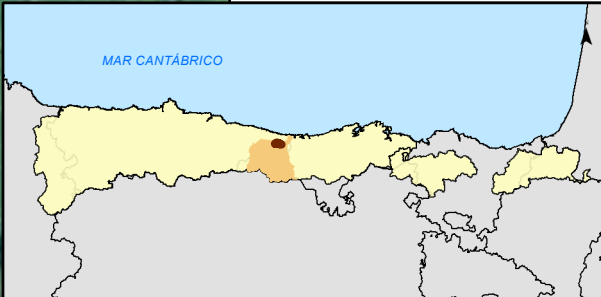
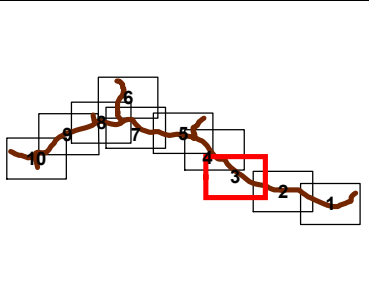
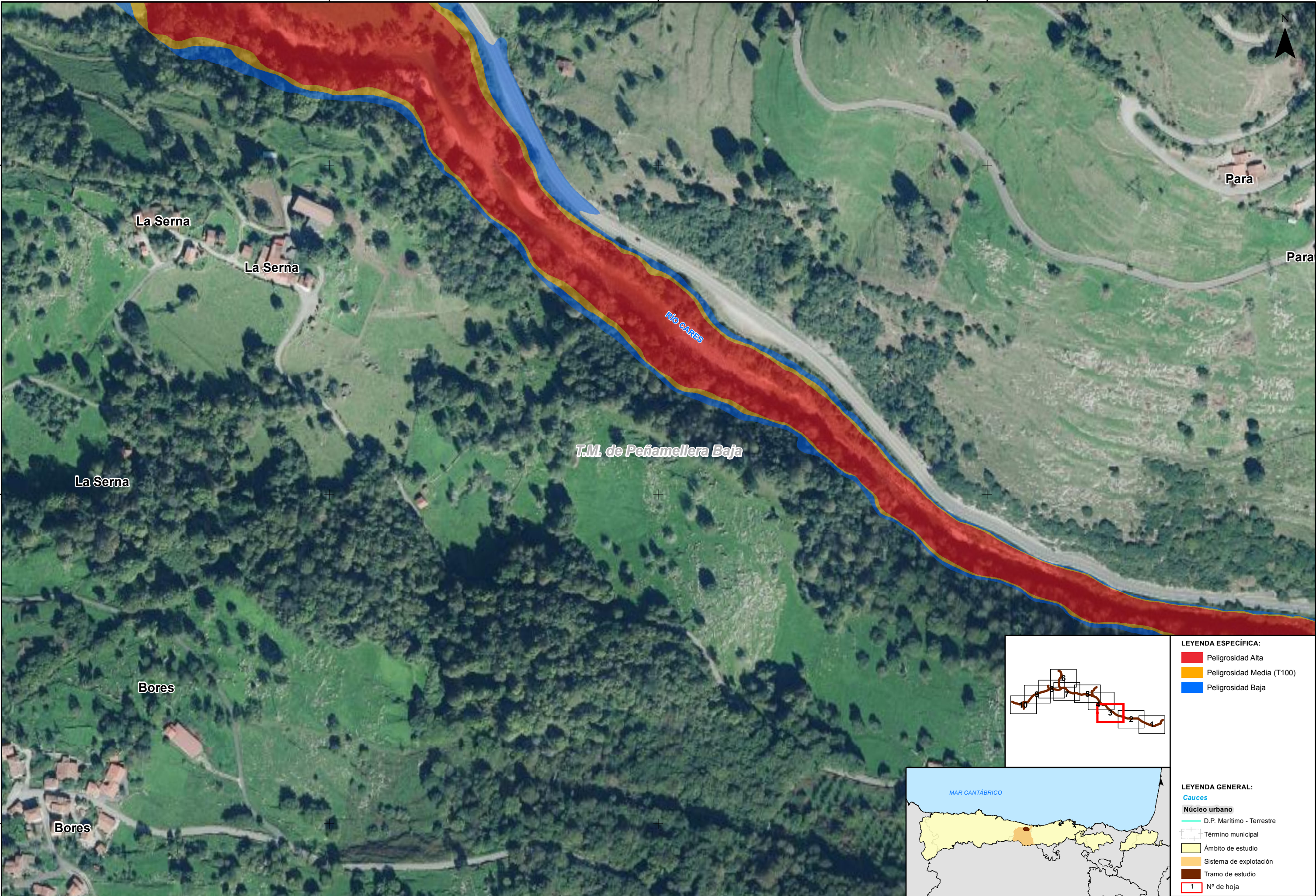


- LEYENDA ESPECÍFICA:**
- Peligrosidad Alta
 - Peligrosidad Media (T100)
 - Peligrosidad Baja



- LEYENDA GENERAL:**
- Cauces
 - Núcleo urbano
 - D.P. Marítimo - Terrestre
 - Término municipal
 - Ámbito de estudio
 - Sistema de explotación
 - Tramo de estudio
 - Nº de hoja

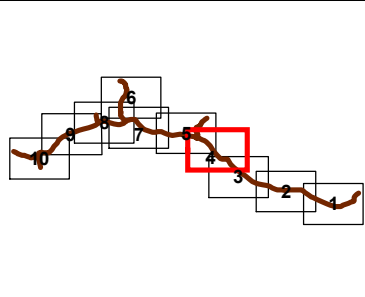
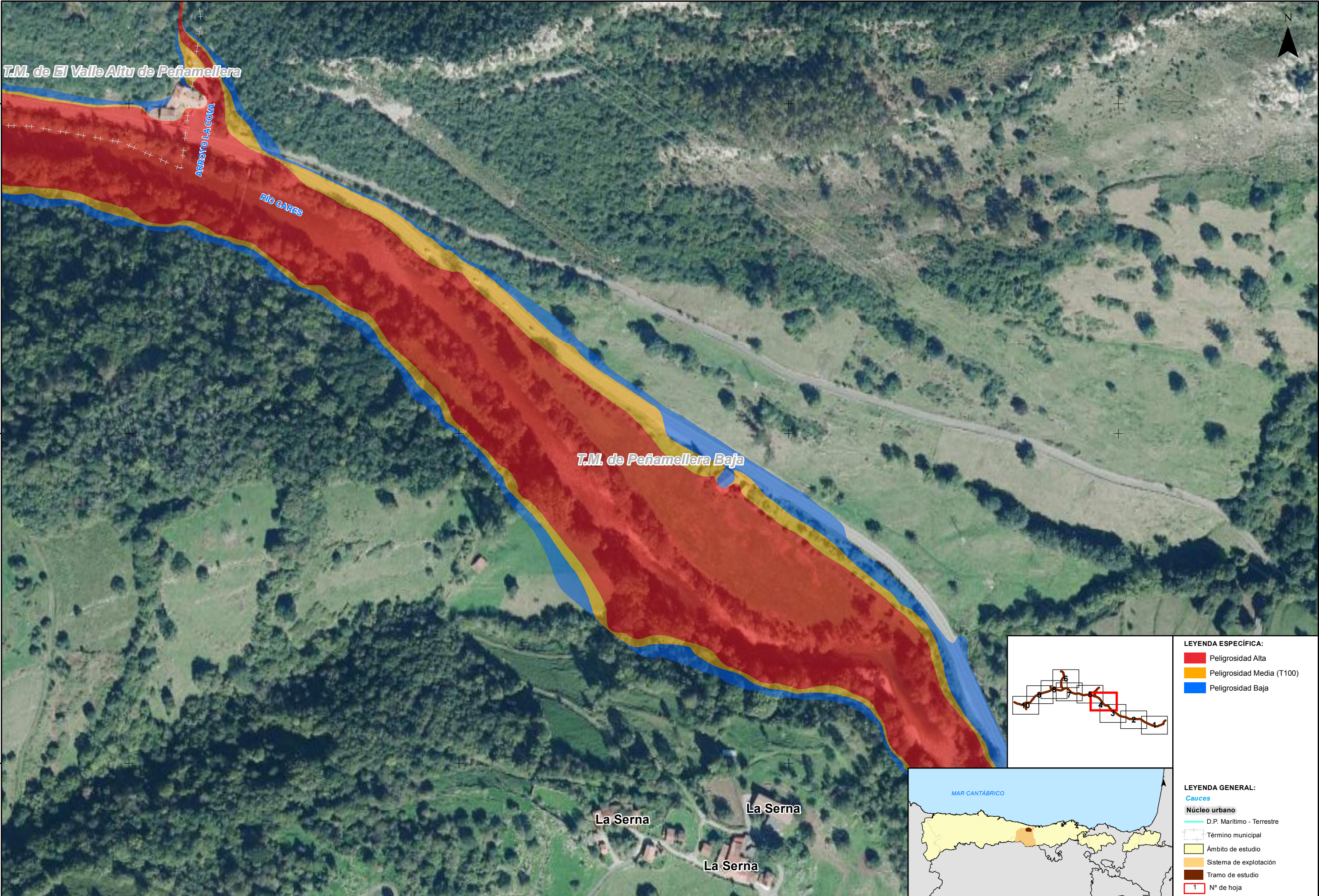


LEYENDA ESPECÍFICA:

- Peligrosidad Alta
- Peligrosidad Media (T100)
- Peligrosidad Baja

LEYENDA GENERAL:

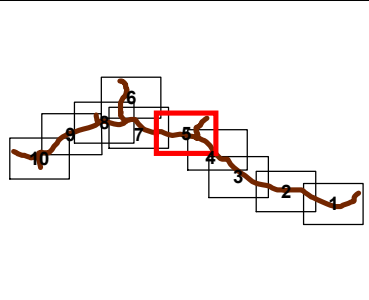
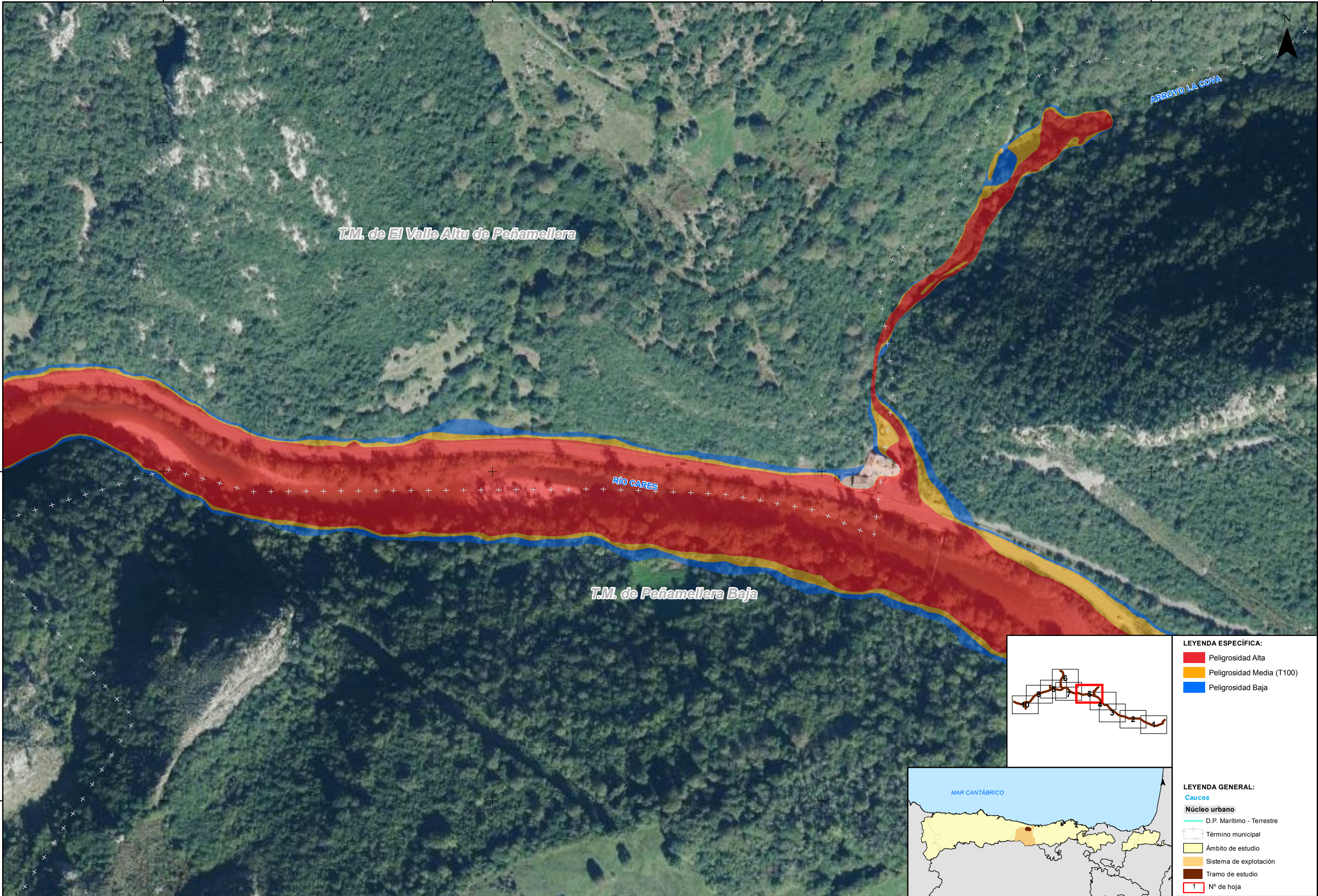
- Cauces
- Núcleo urbano
- D.P. Marítimo - Terrestre
- Término municipal
- Ámbito de estudio
- Sistema de explotación
- Tramo de estudio
- Nº de hoja



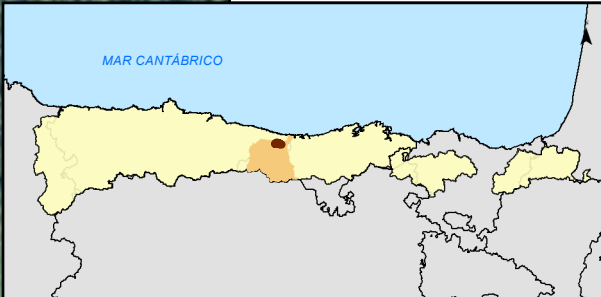
- LEYENDA ESPECÍFICA:**
- Peligrosidad Alta
 - Peligrosidad Media (T100)
 - Peligrosidad Baja



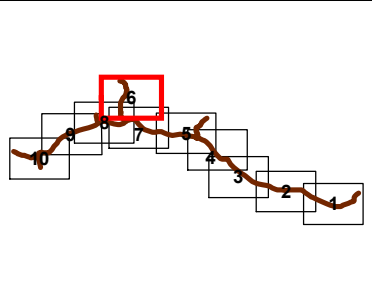
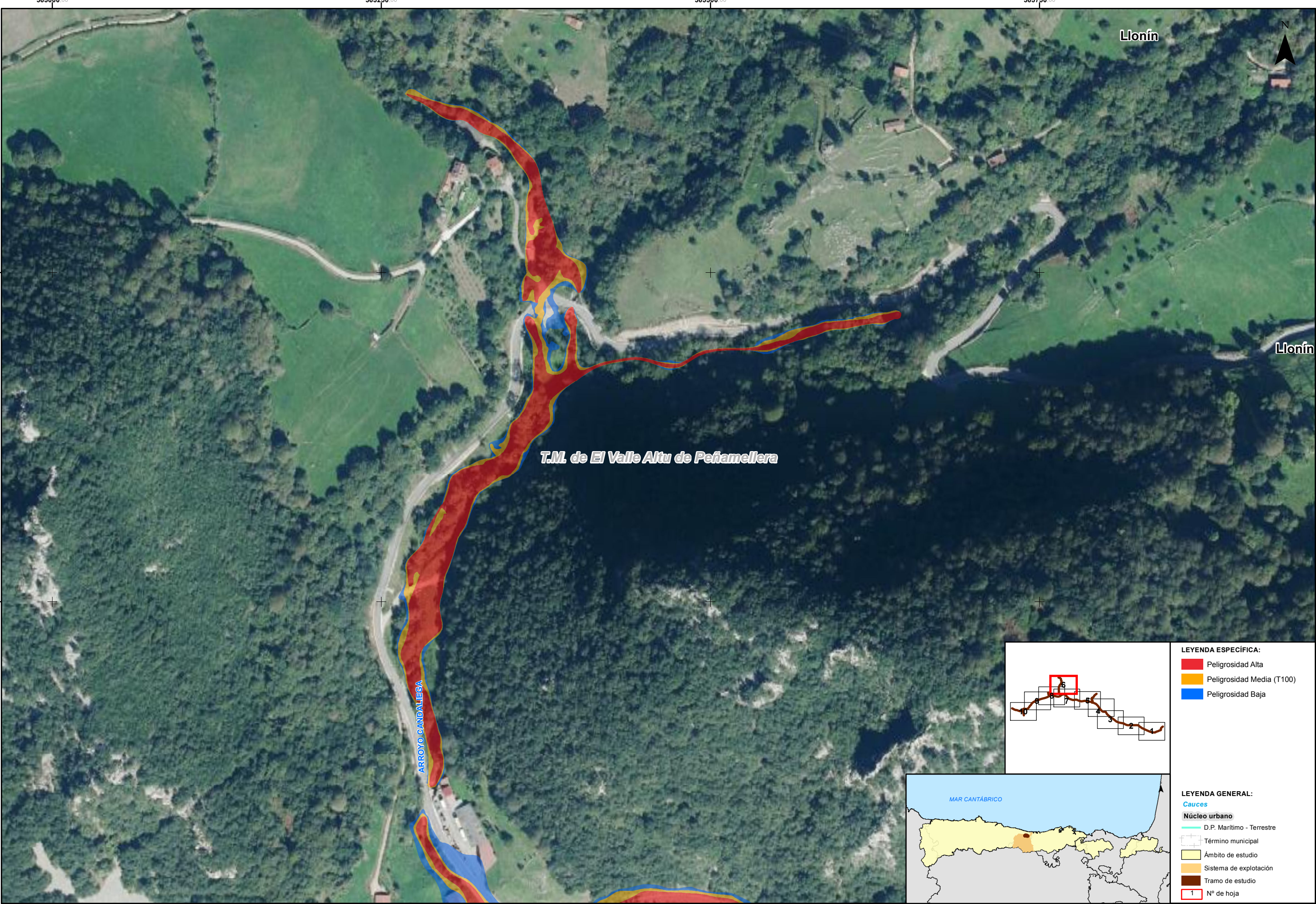
- LEYENDA GENERAL:**
- Cauces
 - Núcleo urbano
 - D.P. Marítimo - Terrestre
 - Término municipal
 - Ámbito de estudio
 - Sistema de explotación
 - Tramo de estudio
 - Nº de hoja



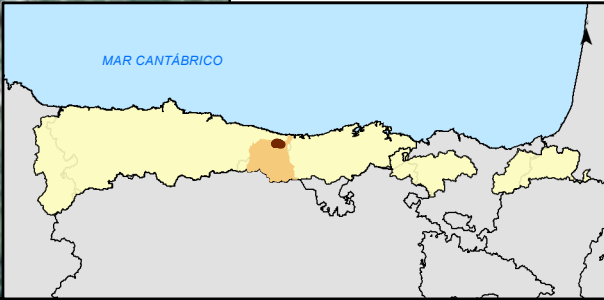
- LEYENDA ESPECÍFICA:**
- Peligrosidad Alta
 - Peligrosidad Media (T100)
 - Peligrosidad Baja



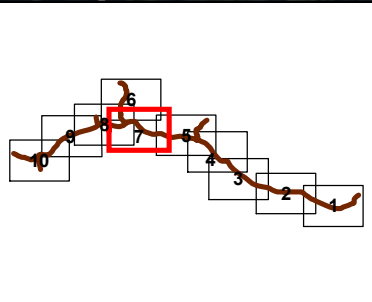
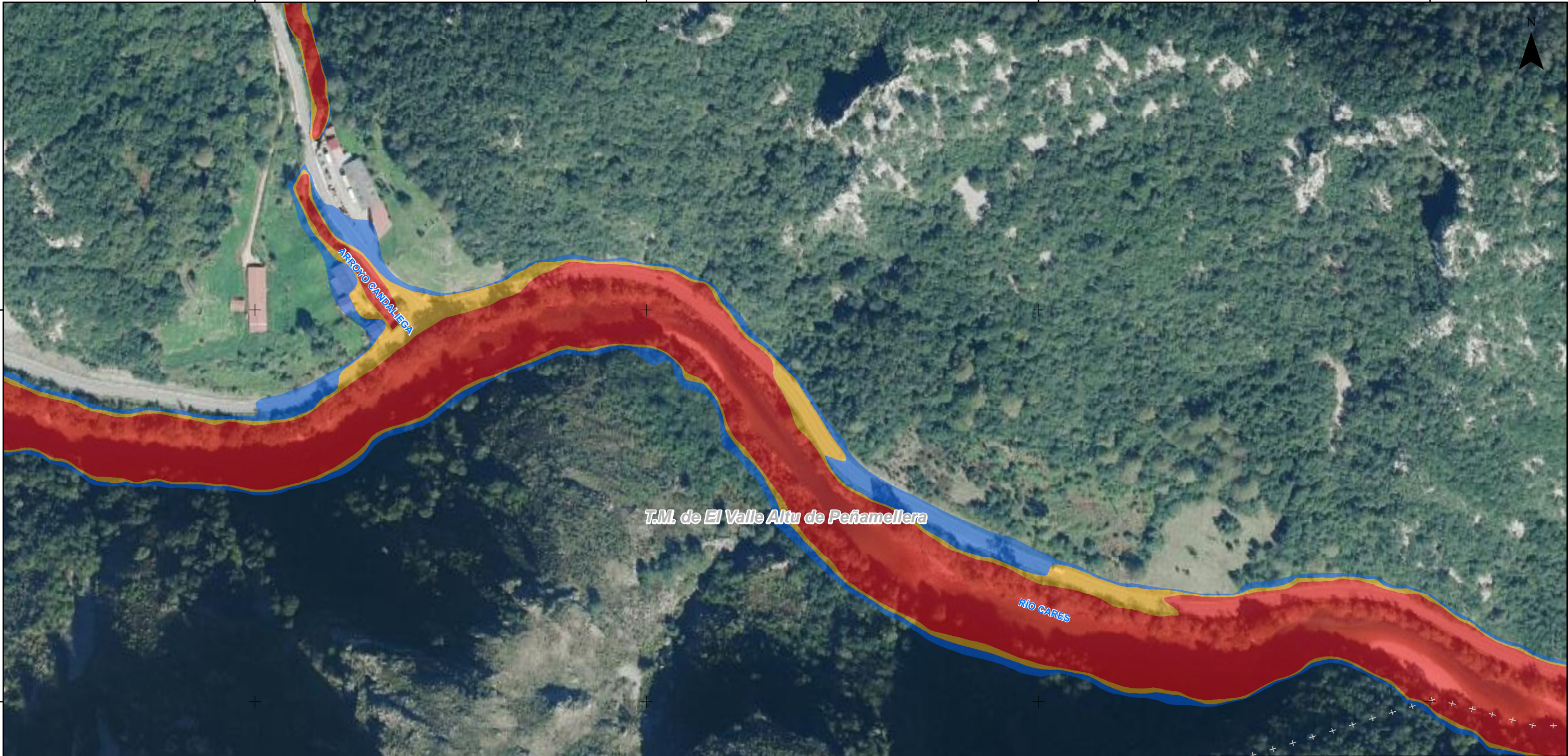
- LEYENDA GENERAL:**
- Cauces
 - Núcleo urbano
 - D.P. Marítimo - Terrestre
 - Término municipal
 - Ámbito de estudio
 - Sistema de explotación
 - Tramo de estudio
 - 1 N° de hoja



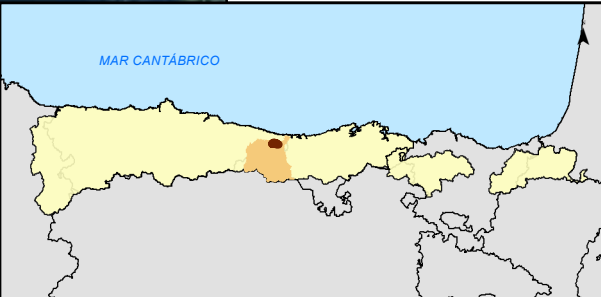
- LEYENDA ESPECÍFICA:**
- Peligrosidad Alta
 - Peligrosidad Media (T100)
 - Peligrosidad Baja



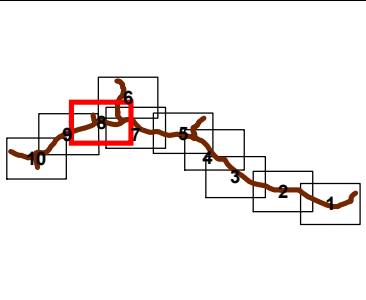
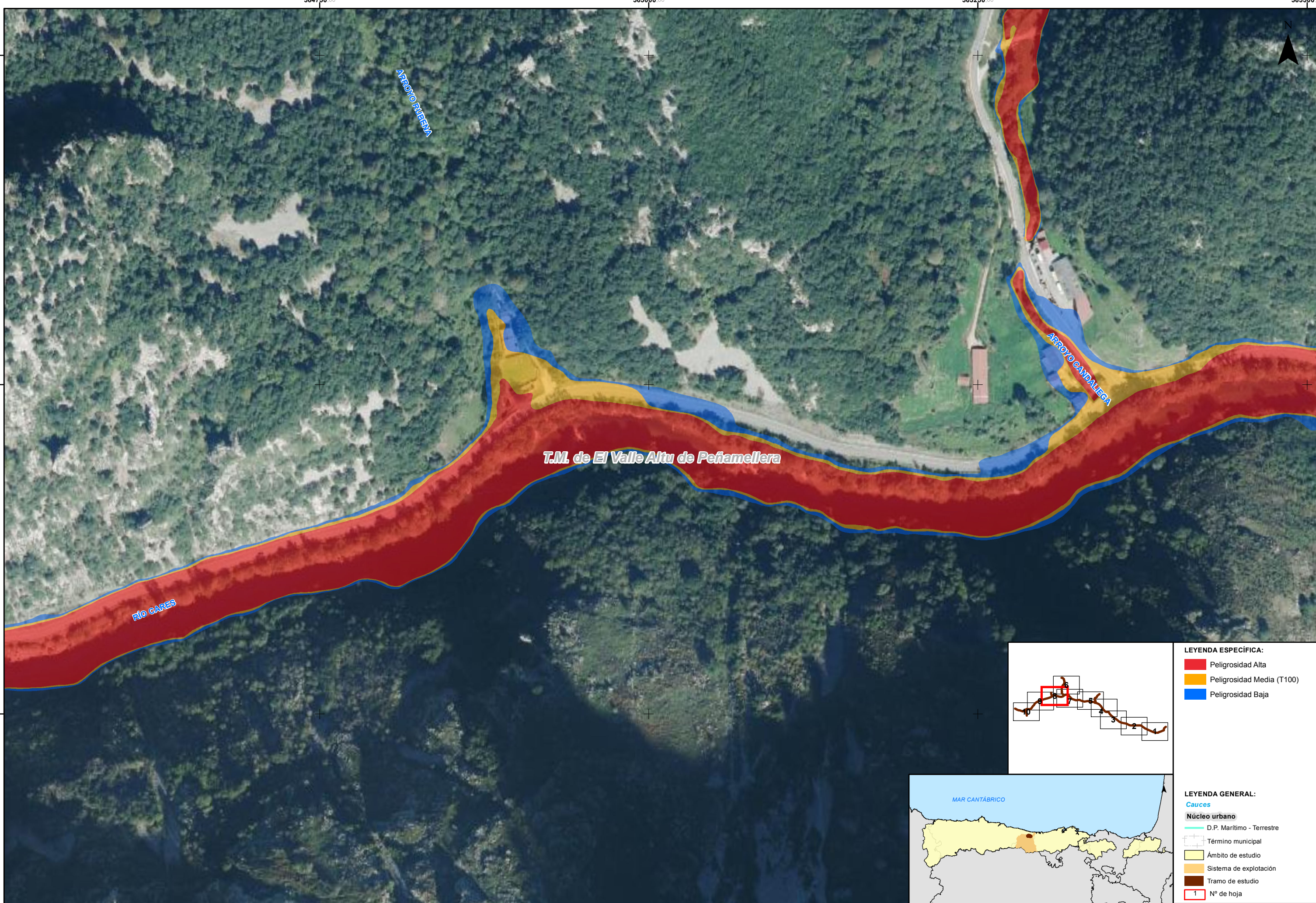
- LEYENDA GENERAL:**
- Cauces**
- D.P. Marítimo - Terrestre
- Núcleo urbano**
- Término municipal
 - Ámbito de estudio
 - Sistema de explotación
 - Tramo de estudio
 - Nº de hoja



- LEYENDA ESPECÍFICA:**
- Peligrosidad Alta
 - Peligrosidad Media (T100)
 - Peligrosidad Baja



- LEYENDA GENERAL:**
- Cauces**
- D.P. Marítimo - Terrestre
- Núcleo urbano**
- Término municipal
 - Ámbito de estudio
 - Sistema de explotación
 - Tramo de estudio
 - Nº de hoja

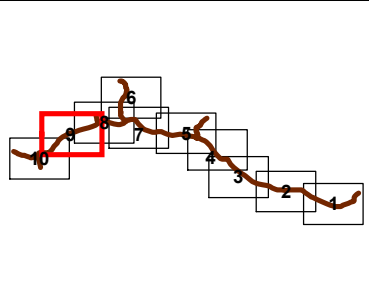
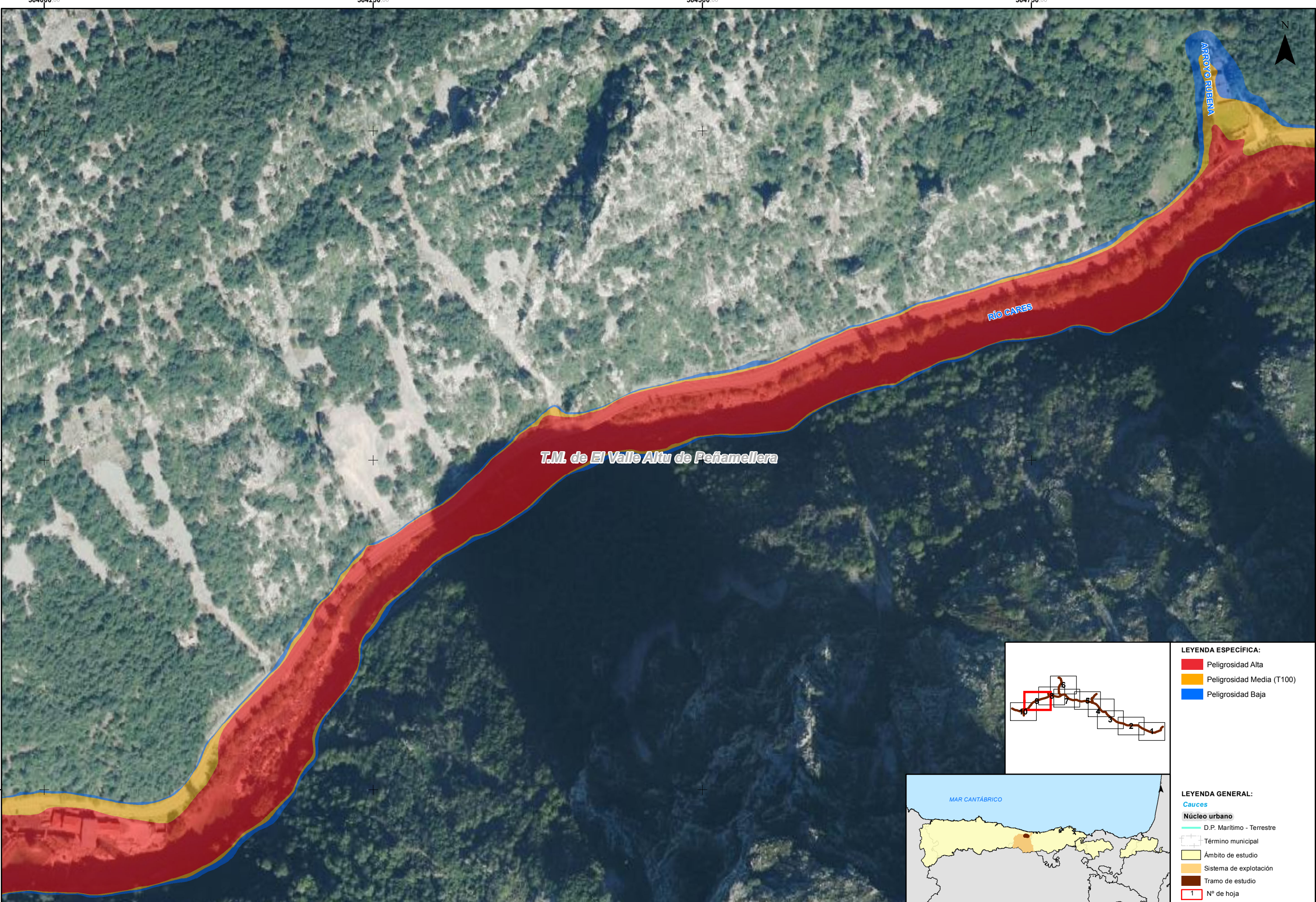


LEYENDA ESPECÍFICA:

- Peligrosidad Alta
- Peligrosidad Media (T100)
- Peligrosidad Baja

LEYENDA GENERAL:

- Cauces
- Núcleo urbano
- D.P. Marítimo - Terrestre
- Término municipal
- Ámbito de estudio
- Sistema de explotación
- Tramo de estudio
- Nº de hoja



LEYENDA ESPECÍFICA:

- Peligrosidad Alta
- Peligrosidad Media (T100)
- Peligrosidad Baja

LEYENDA GENERAL:

- Cauces
- Núcleo urbano
- D.P. Marítimo - Terrestre
- Término municipal
- Ámbito de estudio
- Sistema de explotación
- Tramo de estudio
- Nº de hoja



GOBIERNO DE ESPAÑA

MINISTERIO PARA LA TRANSICIÓN ECOLÓGICA Y EL RETO DEMOGRÁFICO

CONFEDERACIÓN HIDROGRÁFICA DEL CANTÁBRICO, O.A.

DEMARCACIÓN HIDROGRÁFICA DEL CANTÁBRICO OCCIDENTAL
REVISIÓN Y ACTUALIZACIÓN DE LOS MAPAS DE PELIGROSIDAD Y RIESGO DE INUNDACIÓN.
3º CICLO

FECHA:

JULIO 2025

ETRS 1989
Proyección UTM
Huso 30

ESCALA:

1:2.500

20 Metros

TRAMO: Deva-14-AST

RÍO: CARES

CUENCA: DEVA

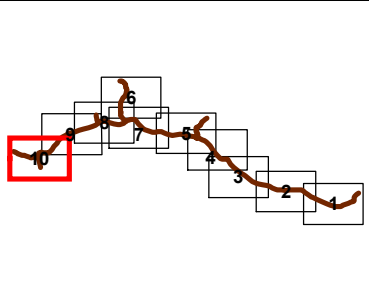
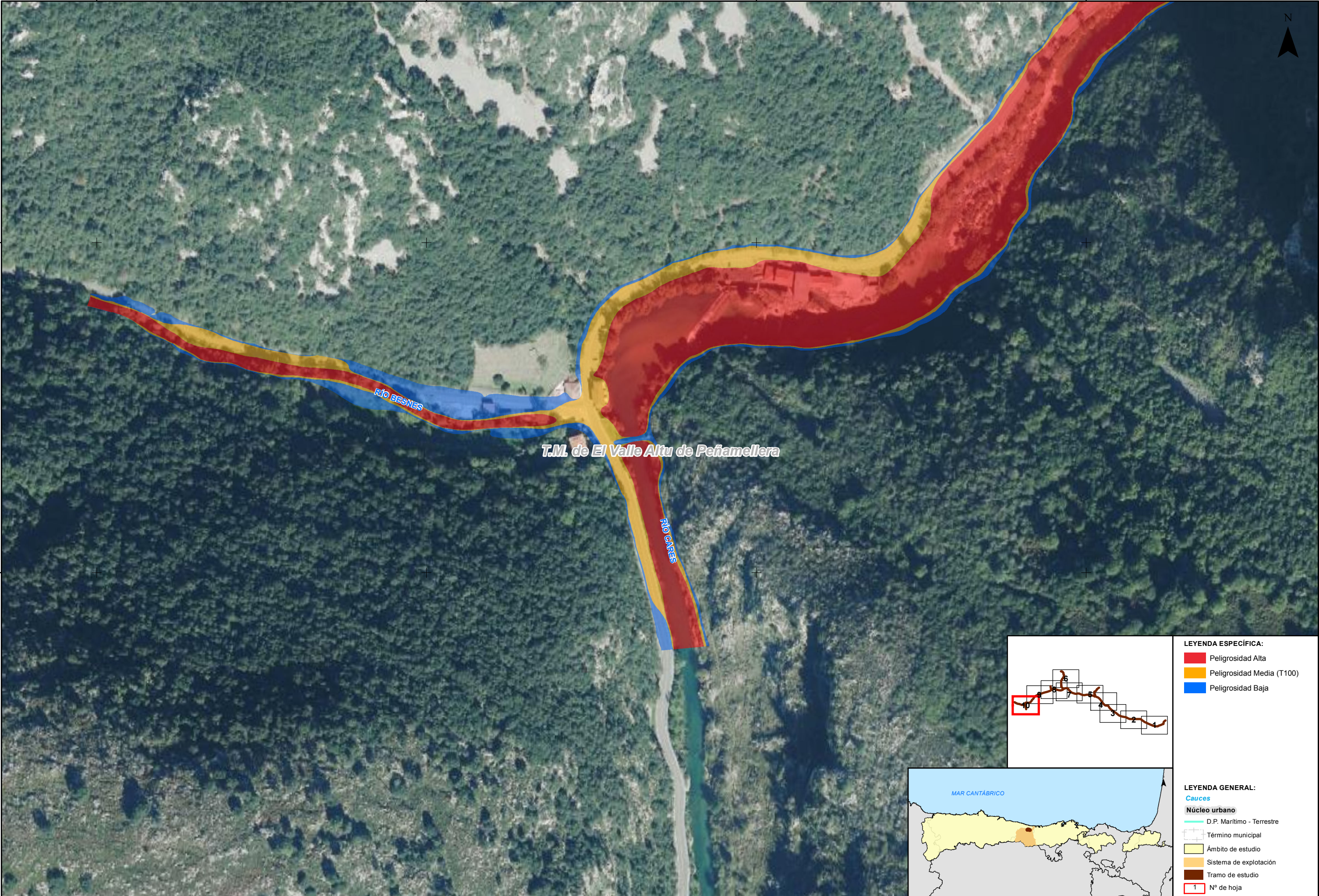
DESIGNACIÓN:

MAPA DE PELIGROSIDAD
EXTENSIÓN PREVISIBLE DE LA INUNDACIÓN

PLANO Nº

5

HOJA 9 DE 10



- LEYENDA ESPECÍFICA:**
- Peligrosidad Alta
 - Peligrosidad Media (T100)
 - Peligrosidad Baja



- LEYENDA GENERAL:**
- Cauces**
 - D.P. Marítimo - Terrestre
 - Término municipal
 - Ámbito de estudio
 - Sistema de explotación
 - Tramo de estudio
 - Nº de hoja