

LEYENDA ESPECÍFICA:

- CALADO (metros)
- 0.0 - 0.2
  - 0.2 - 0.4
  - 0.4 - 0.6
  - 0.6 - 0.8
  - 0.8 - 1.0
  - 1.0 - 1.5
  - 1.5 - 2.0
  - 2.0 - 2.5
  - 2.5 - 3.0
  - 3.0 - 15.0

LEYENDA GENERAL:

- Cauces
- Núcleo urbano
- D.P. Marítimo - Terrestre
  - Término municipal
  - Ámbito de estudio
  - Sistema de explotación
  - Tramo de estudio
  - 1 N° de hoja



GOBIERNO DE ESPAÑA

MINISTERIO PARA LA TRANSICIÓN ECOLÓGICA Y EL RETO DEMOGRÁFICO

CONFEDERACIÓN HIDROGRÁFICA DEL CANTÁBRICO, O.A.

DEMARCACIÓN HIDROGRÁFICA DEL CANTÁBRICO OCCIDENTAL  
REVISIÓN Y ACTUALIZACIÓN DE LOS MAPAS DE PELIGROSIDAD Y RIESGO DE INUNDACIÓN.  
3º CICLO

FECHA:

JULIO 2025

ETRS 1989  
Proyección UTM  
Huso 30

ESCALA:

1:2.500

20

Metros

TRAMO: Deva-11-CAN

RÍO: DEVA

CUENCA: DEVA

DESIGNACIÓN:

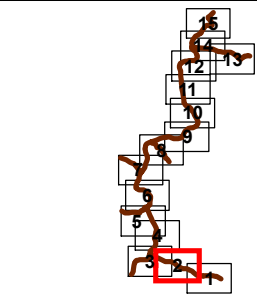
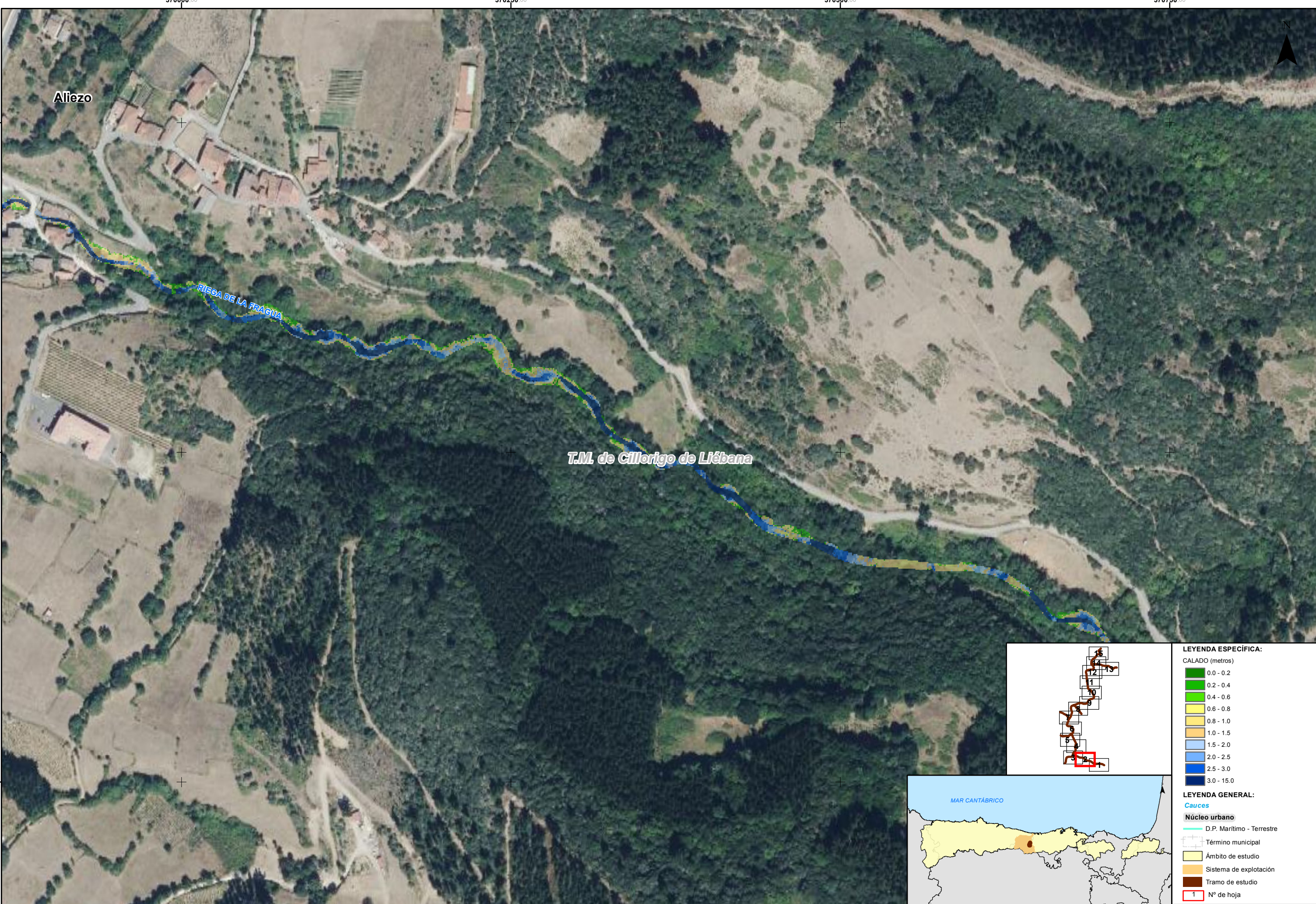
MAPA DE PELIGROSIDAD  
MAPA DE CALADOS BAJA PROBABILIDAD

PLANO Nº

4

HOJA 1 DE 15





LEYENDA ESPECÍFICA:

- CALADO (metros)
- 0.0 - 0.2
  - 0.2 - 0.4
  - 0.4 - 0.6
  - 0.6 - 0.8
  - 0.8 - 1.0
  - 1.0 - 1.5
  - 1.5 - 2.0
  - 2.0 - 2.5
  - 2.5 - 3.0
  - 3.0 - 15.0

LEYENDA GENERAL:

- Cauces
- Núcleo urbano
- D.P. Marítimo - Terrestre
  - Término municipal
  - Ámbito de estudio
  - Sistema de explotación
  - Tramo de estudio
  - 1 N° de hoja



GOBIERNO DE ESPAÑA

MINISTERIO PARA LA TRANSICIÓN ECOLÓGICA Y EL RETO DEMOGRÁFICO

CONFEDERACIÓN HIDROGRÁFICA DEL CANTÁBRICO, O.A.

DEMARCACIÓN HIDROGRÁFICA DEL CANTÁBRICO OCCIDENTAL  
REVISIÓN Y ACTUALIZACIÓN DE LOS MAPAS DE PELIGROSIDAD Y RIESGO DE INUNDACIÓN.  
3º CICLO

FECHA:

JULIO 2025

ETRS 1989  
Proyección UTM  
Huso 30

ESCALA:

1:2.500

20

Metros

TRAMO: Deva-11-CAN

RÍO: DEVA

CUENCA: DEVA

DESIGNACIÓN:

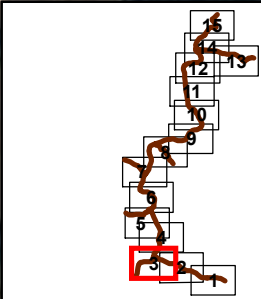
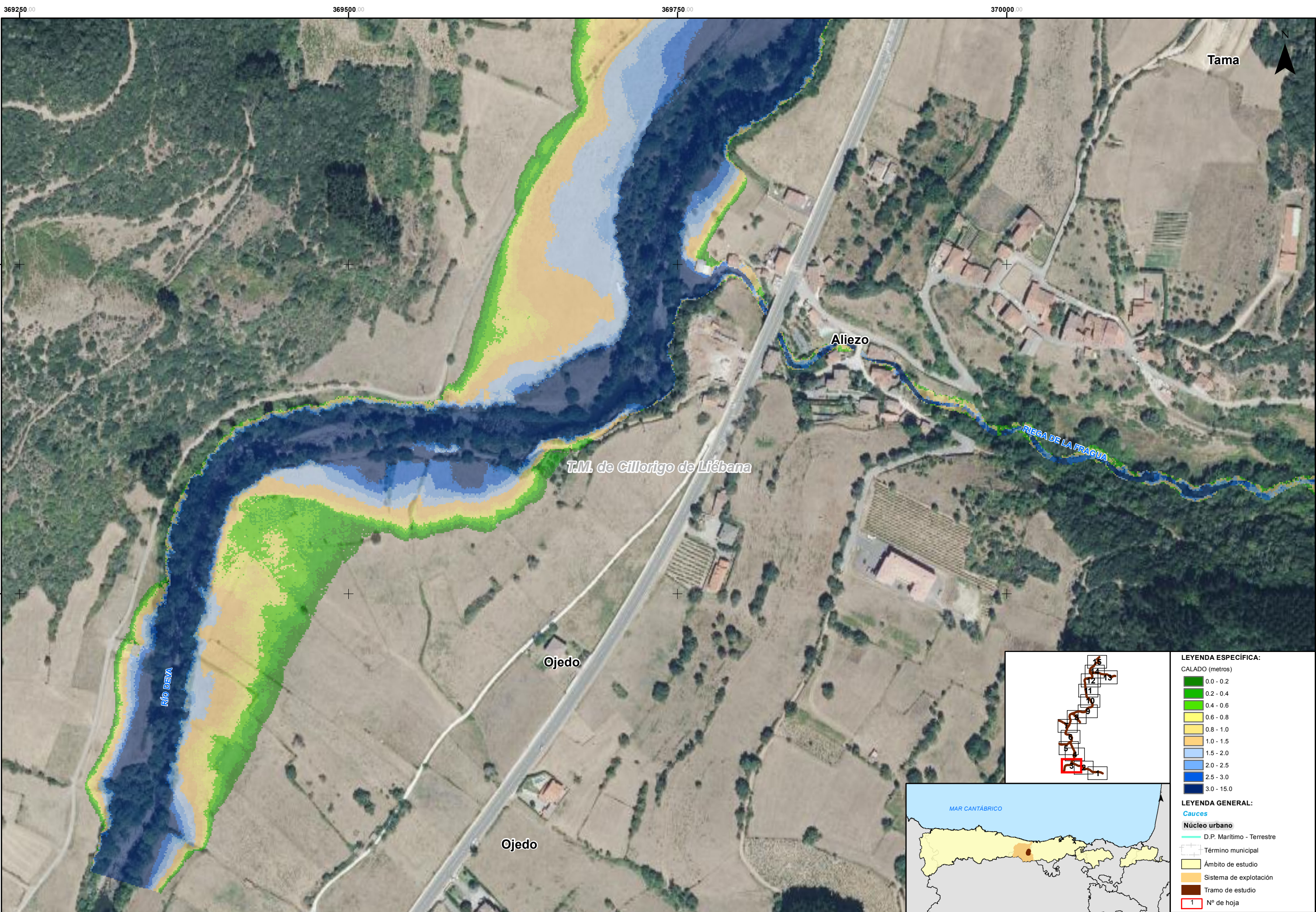
MAPA DE PELIGROSIDAD  
MAPA DE CALADOS BAJA PROBABILIDAD

PLANO Nº

4

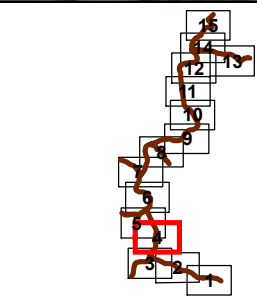
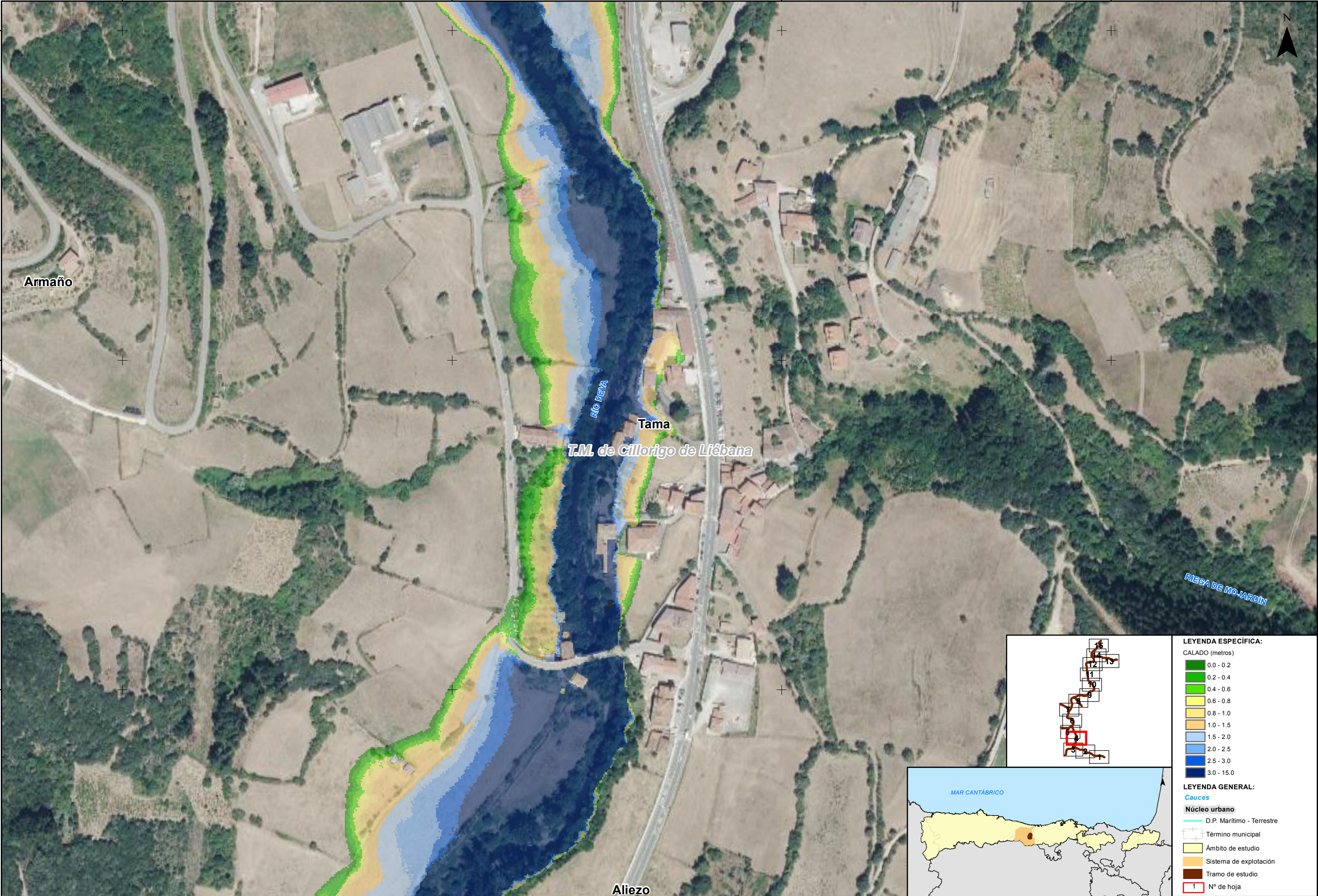
HOJA 2 DE 15





LEYENDA ESPECÍFICA:	
CALADO (metros)	
	0.0 - 0.2
	0.2 - 0.4
	0.4 - 0.6
	0.6 - 0.8
	0.8 - 1.0
	1.0 - 1.5
	1.5 - 2.0
	2.0 - 2.5
	2.5 - 3.0
	3.0 - 15.0
LEYENDA GENERAL:	
<b>Cauces</b>	
	D.P. Marítimo - Terrestre
	Término municipal
	Ámbito de estudio
	Sistema de explotación
	Tramo de estudio
	Nº de hoja





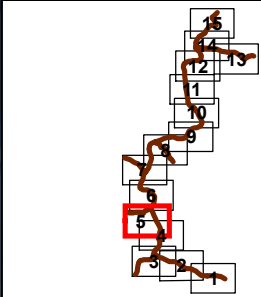
LEYENDA ESPECÍFICA:

- CALADO (metros)
- 0.0 - 0.2
  - 0.2 - 0.4
  - 0.4 - 0.6
  - 0.6 - 0.8
  - 0.8 - 1.0
  - 1.0 - 1.5
  - 1.5 - 2.0
  - 2.0 - 2.5
  - 2.5 - 3.0
  - 3.0 - 15.0

LEYENDA GENERAL:

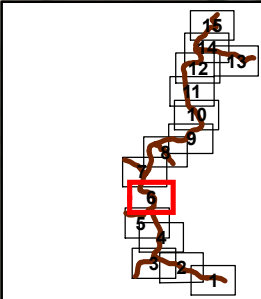
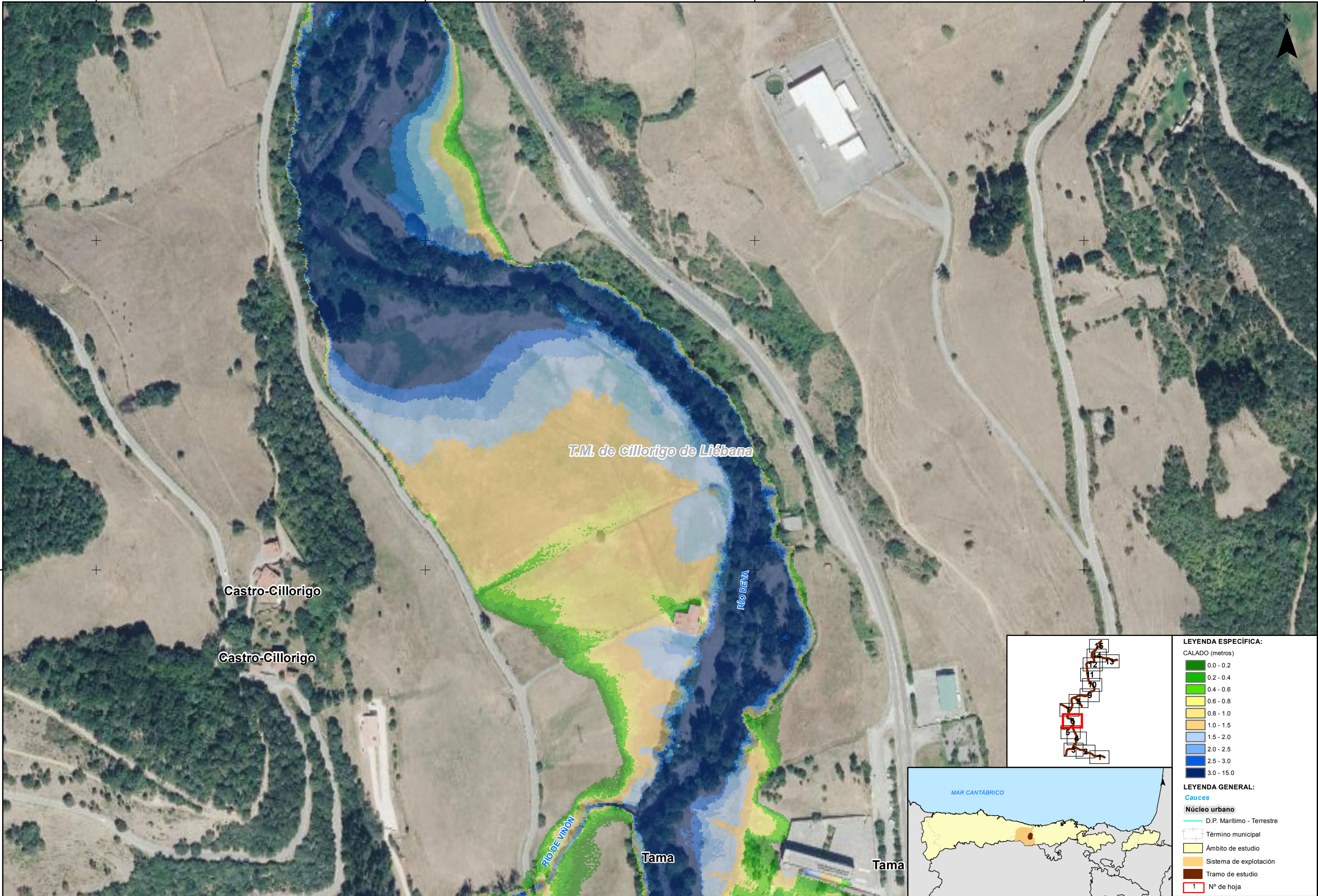
- Cauces
- Núcleo urbano
- D.P. Marítimo - Terrestre
  - Término municipal
  - Ámbito de estudio
  - Sistema de explotación
  - Tramo de estudio
  - Nº de hoja





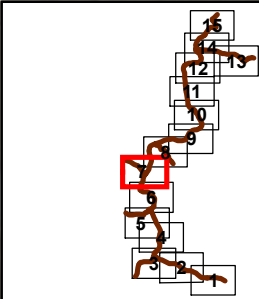
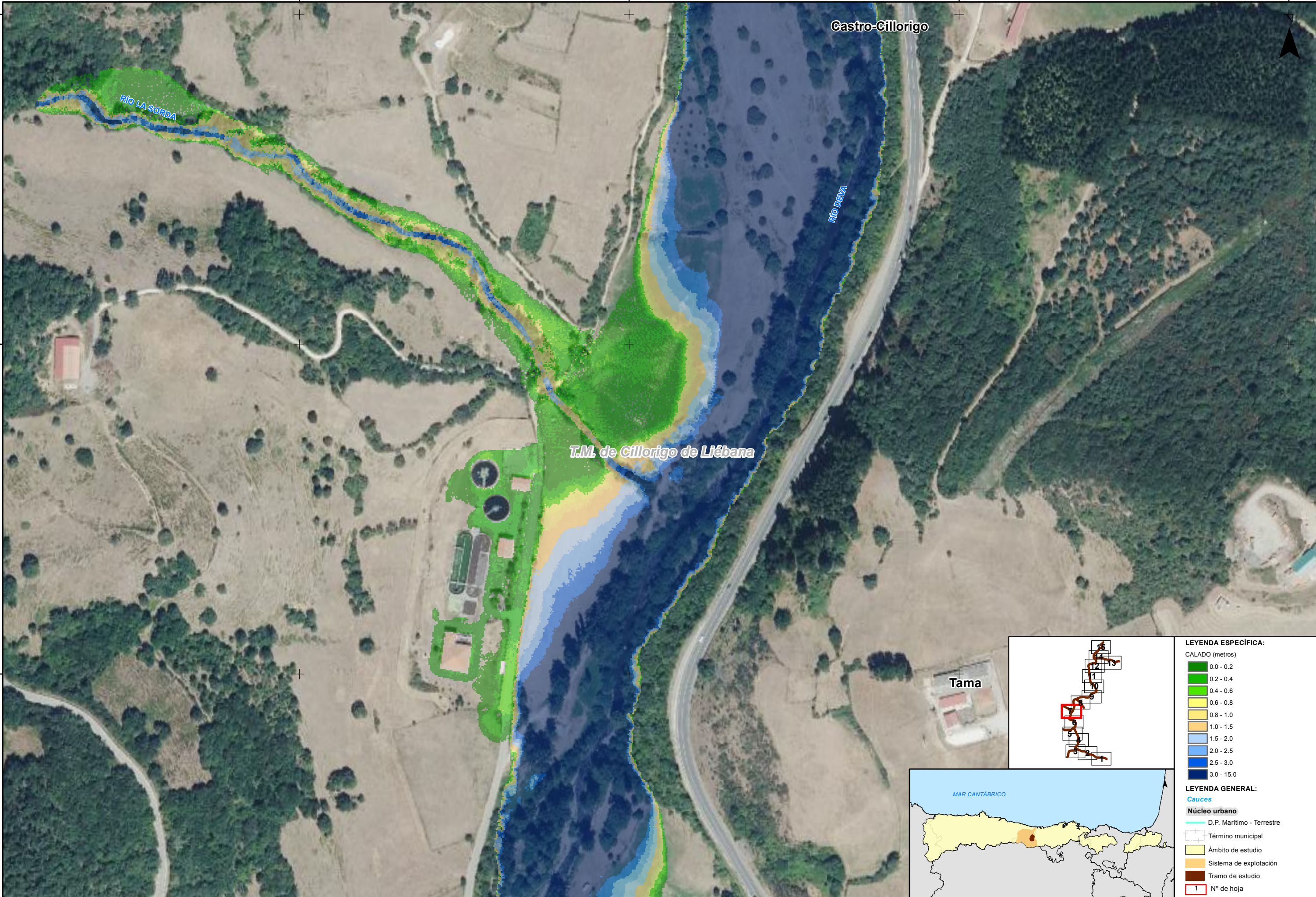
LEYENDA ESPECÍFICA:	
CALADO (metros)	
0.0 - 0.2	
0.2 - 0.4	
0.4 - 0.6	
0.6 - 0.8	
0.8 - 1.0	
1.0 - 1.5	
1.5 - 2.0	
2.0 - 2.5	
2.5 - 3.0	
3.0 - 15.0	
LEYENDA GENERAL:	
Cauces	
Núcleo urbano	
D.P. Marítimo - Terrestre	
Término municipal	
Ámbito de estudio	
Sistema de explotación	
Tramo de estudio	
1	Nº de hoja





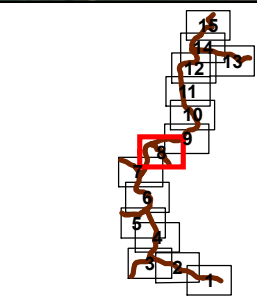
LEYENDA ESPECÍFICA:	
CALADO (metros)	
0.0 - 0.2	
0.2 - 0.4	
0.4 - 0.6	
0.6 - 0.8	
0.8 - 1.0	
1.0 - 1.5	
1.5 - 2.0	
2.0 - 2.5	
2.5 - 3.0	
3.0 - 15.0	
LEYENDA GENERAL:	
Cauces	
Núcleo urbano	
D.P. Marítimo - Terrestre	
Término municipal	
Ámbito de estudio	
Sistema de explotación	
Tramo de estudio	
1	Nº de hoja





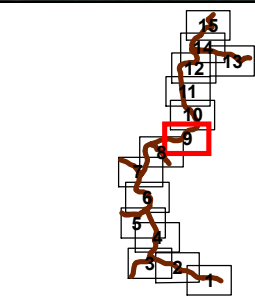
LEYENDA ESPECÍFICA:	
CALADO (metros)	
0.0 - 0.2	
0.2 - 0.4	
0.4 - 0.6	
0.6 - 0.8	
0.8 - 1.0	
1.0 - 1.5	
1.5 - 2.0	
2.0 - 2.5	
2.5 - 3.0	
3.0 - 15.0	
LEYENDA GENERAL:	
Cauces	
Núcleo urbano	
D.P. Marítimo - Terrestre	
Término municipal	
Ámbito de estudio	
Sistema de explotación	
Tramo de estudio	
1	Nº de hoja





LEYENDA ESPECÍFICA:	
CALADO (metros)	
0.0 - 0.2	
0.2 - 0.4	
0.4 - 0.6	
0.6 - 0.8	
0.8 - 1.0	
1.0 - 1.5	
1.5 - 2.0	
2.0 - 2.5	
2.5 - 3.0	
3.0 - 15.0	
LEYENDA GENERAL:	
Cauces	
Núcleo urbano	
D.P. Marítimo - Terrestre	
Término municipal	
Ámbito de estudio	
Sistema de explotación	
Tramo de estudio	
1	Nº de hoja





LEYENDA ESPECÍFICA:

- CALADO (metros)
- 0.0 - 0.2
  - 0.2 - 0.4
  - 0.4 - 0.6
  - 0.6 - 0.8
  - 0.8 - 1.0
  - 1.0 - 1.5
  - 1.5 - 2.0
  - 2.0 - 2.5
  - 2.5 - 3.0
  - 3.0 - 15.0

LEYENDA GENERAL:

- Cauces
- Núcleo urbano
- D.P. Marítimo - Terrestre
  - Término municipal
  - Ámbito de estudio
  - Sistema de explotación
  - Tramo de estudio
  - 1 N° de hoja



GOBIERNO DE ESPAÑA

MINISTERIO PARA LA TRANSICIÓN ECOLÓGICA Y EL RETO DEMOGRÁFICO

CONFEDERACIÓN HIDROGRÁFICA DEL CÁNTABRICO, O.A.

DEMARCACIÓN HIDROGRÁFICA DEL CÁNTABRICO OCCIDENTAL  
REVISIÓN Y ACTUALIZACIÓN DE LOS MAPAS DE PELIGROSIDAD Y RIESGO DE INUNDACIÓN.  
3º CICLO

FECHA:

JULIO 2025

ETRS 1989  
Proyección UTM  
Huso 30

ESCALA:

1:2.500

20

Metros

TRAMO: Deva-11-CAN

RÍO: DEVA

CUENCA: DEVA

DESIGNACIÓN:

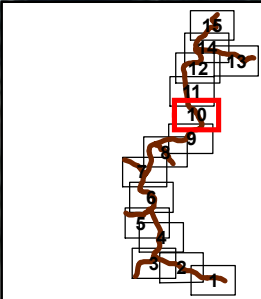
MAPA DE PELIGROSIDAD  
MAPA DE CALADOS BAJA PROBABILIDAD

PLANO Nº

4

HOJA 9 DE 15





LEYENDA ESPECÍFICA:

- CALADO (metros)
- 0.0 - 0.2
  - 0.2 - 0.4
  - 0.4 - 0.6
  - 0.6 - 0.8
  - 0.8 - 1.0
  - 1.0 - 1.5
  - 1.5 - 2.0
  - 2.0 - 2.5
  - 2.5 - 3.0
  - 3.0 - 15.0

LEYENDA GENERAL:

- Cauces
- Núcleo urbano
- D.P. Marítimo - Terrestre
  - Término municipal
  - Ámbito de estudio
  - Sistema de explotación
  - Tramo de estudio
  - 1 N° de hoja



GOBIERNO DE ESPAÑA

MINISTERIO PARA LA TRANSICIÓN ECOLÓGICA Y EL RETO DEMOGRÁFICO

CONFEDERACIÓN HIDROGRÁFICA DEL CANTÁBRICO, O.A.

DEMARCACIÓN HIDROGRÁFICA DEL CANTÁBRICO OCCIDENTAL  
REVISIÓN Y ACTUALIZACIÓN DE LOS MAPAS DE PELIGROSIDAD Y RIESGO DE INUNDACIÓN.  
3º CICLO

FECHA:

JULIO 2025

ETRS 1989  
Proyección UTM  
Huso 30

ESCALA:

1:2.500

20

Metros

TRAMO: Deva-11-CAN

RÍO: DEVA

CUENCA: DEVA

DESIGNACIÓN:

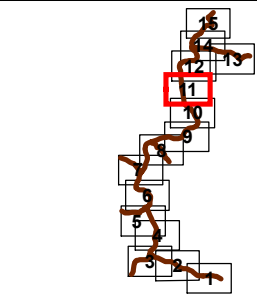
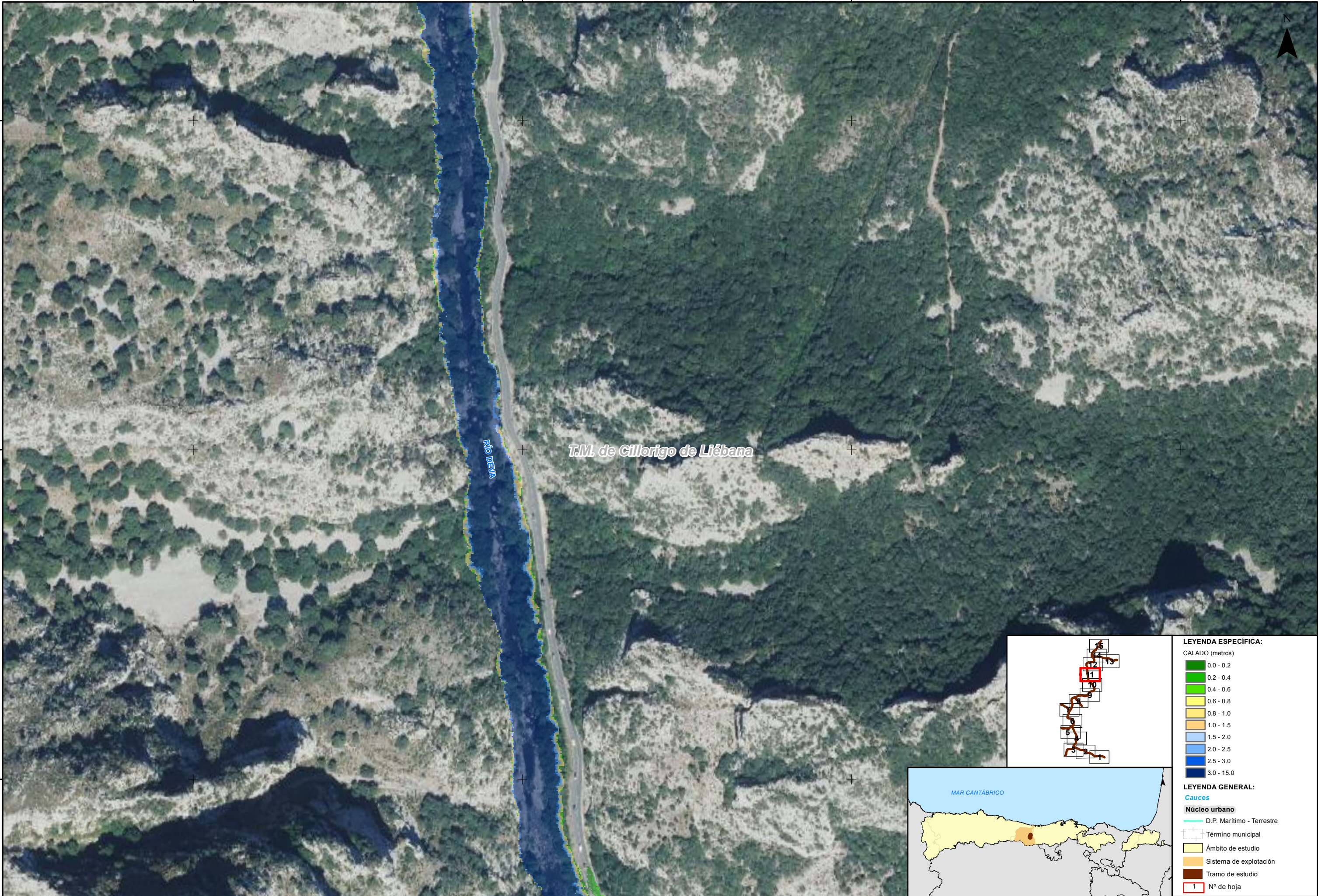
MAPA DE PELIGROSIDAD  
MAPA DE CALADOS BAJA PROBABILIDAD

PLANO Nº

4

HOJA 10 DE 15





- LEYENDA ESPECÍFICA:**
- CALADO (metros)
- 0.0 - 0.2
  - 0.2 - 0.4
  - 0.4 - 0.6
  - 0.6 - 0.8
  - 0.8 - 1.0
  - 1.0 - 1.5
  - 1.5 - 2.0
  - 2.0 - 2.5
  - 2.5 - 3.0
  - 3.0 - 15.0
- LEYENDA GENERAL:**
- Cauces**
- D.P. Marítimo - Terrestre
  - Término municipal
  - Ámbito de estudio
  - Sistema de explotación
  - Tramo de estudio
  - 1 N° de hoja



GOBIERNO DE ESPAÑA

MINISTERIO PARA LA TRANSICIÓN ECOLÓGICA Y EL RETO DEMOGRÁFICO

CONFEDERACIÓN HIDROGRÁFICA DEL CANTÁBRICO, O.A.

DEMARCACIÓN HIDROGRÁFICA DEL CANTÁBRICO OCCIDENTAL  
REVISIÓN Y ACTUALIZACIÓN DE LOS MAPAS DE PELIGROSIDAD Y RIESGO DE INUNDACIÓN.  
3º CICLO

FECHA:

JULIO 2025

ETRS 1989  
Proyección UTM  
Huso 30

ESCALA:

1:2.500

20

Metros

TRAMO: Deva-11-CAN

RÍO: DEVA

CUENCA: DEVA

DESIGNACIÓN:

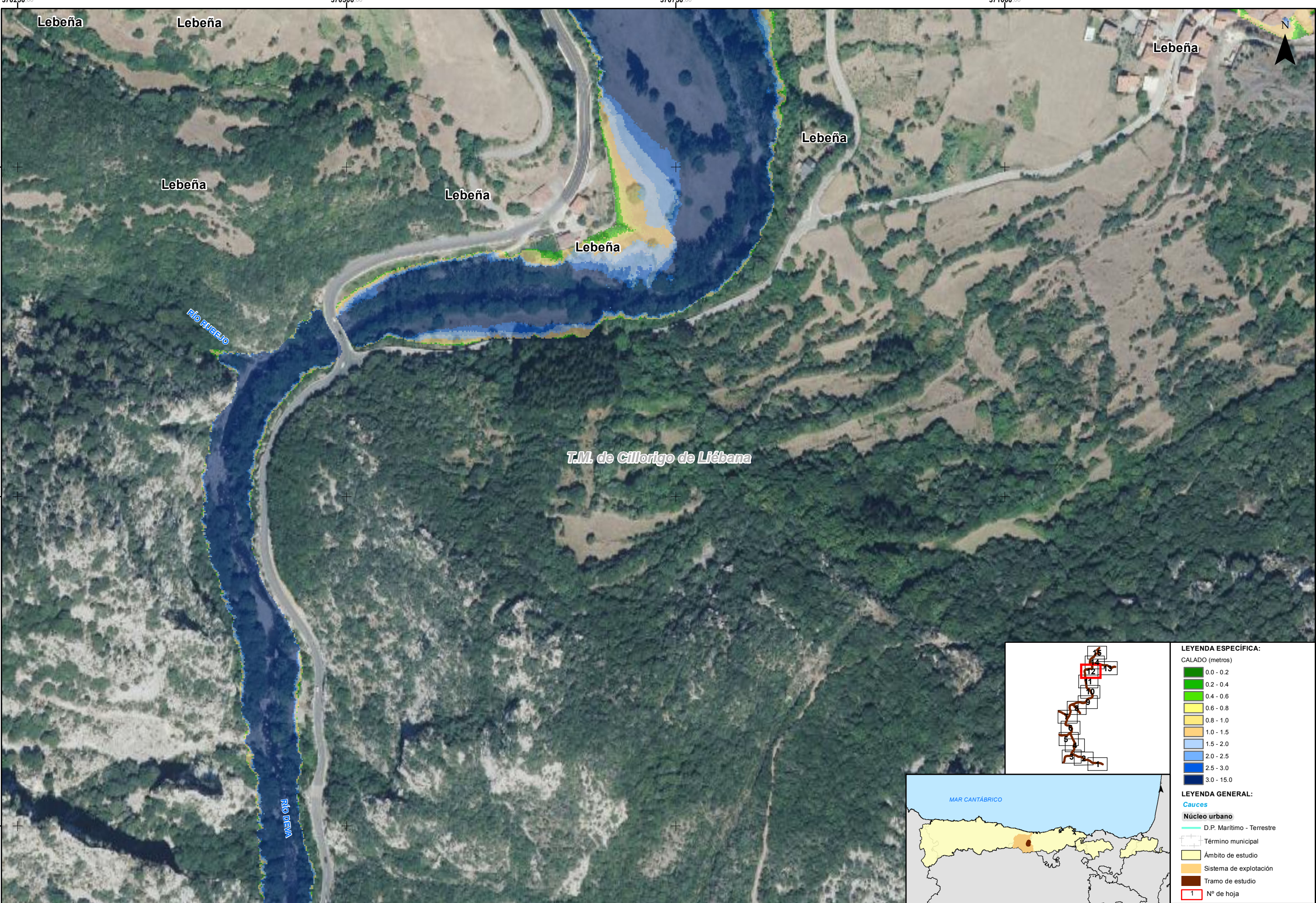
MAPA DE PELIGROSIDAD  
MAPA DE CALADOS BAJA PROBABILIDAD

PLANO Nº

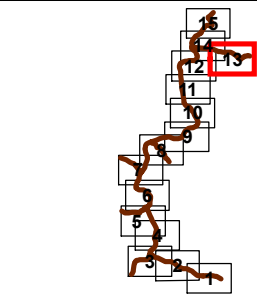
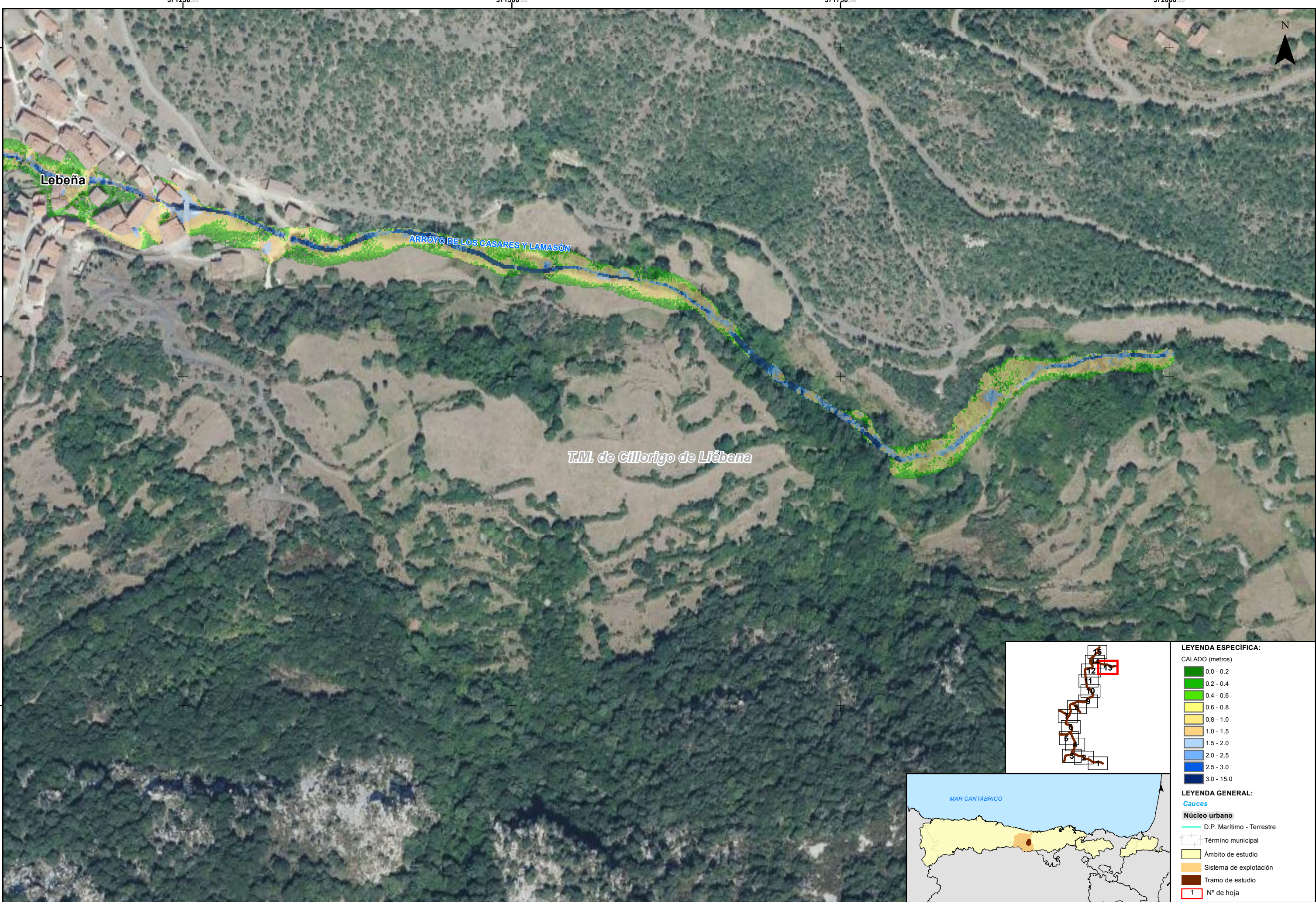
4

HOJA 11 DE 15



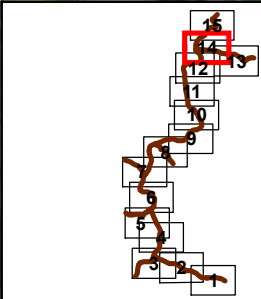






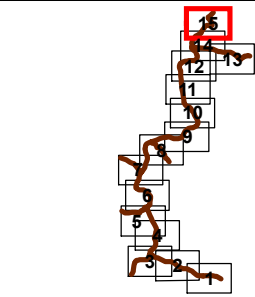
LEYENDA ESPECÍFICA:	
CALADO (metros)	
0.0 - 0.2	
0.2 - 0.4	
0.4 - 0.6	
0.6 - 0.8	
0.8 - 1.0	
1.0 - 1.5	
1.5 - 2.0	
2.0 - 2.5	
2.5 - 3.0	
3.0 - 15.0	
LEYENDA GENERAL:	
Cauces	
Núcleo urbano	
D.P. Marítimo - Terrestre	
Término municipal	
Ámbito de estudio	
Sistema de explotación	
Tramo de estudio	
1	Nº de hoja





LEYENDA ESPECÍFICA:	
CALADO (metros)	
0.0 - 0.2	
0.2 - 0.4	
0.4 - 0.6	
0.6 - 0.8	
0.8 - 1.0	
1.0 - 1.5	
1.5 - 2.0	
2.0 - 2.5	
2.5 - 3.0	
3.0 - 15.0	
LEYENDA GENERAL:	
Cauces	
Núcleo urbano	
D.P. Marítimo - Terrestre	
Término municipal	
Ámbito de estudio	
Sistema de explotación	
Tramo de estudio	
1	Nº de hoja





LEYENDA ESPECÍFICA:	
CALADO (metros)	
0.0 - 0.2	
0.2 - 0.4	
0.4 - 0.6	
0.6 - 0.8	
0.8 - 1.0	
1.0 - 1.5	
1.5 - 2.0	
2.0 - 2.5	
2.5 - 3.0	
3.0 - 15.0	
LEYENDA GENERAL:	
Cauces	
Núcleo urbano	
D.P. Marítimo - Terrestre	
Término municipal	
Ámbito de estudio	
Sistema de explotación	
Tramo de estudio	
1	Nº de hoja