

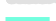


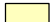




LEYENDA ESPECÍFICA:

 Z.F.P.

LEYENDA GENERAL:

-  **Cauces**
-  **Núcleo urbano**
-  D.P. Marítimo - Terrestre
-  Término municipal
-  Ámbito de estudio
-  Sistema de explotación
-  Tramo de estudio
-  1 N° de hoja

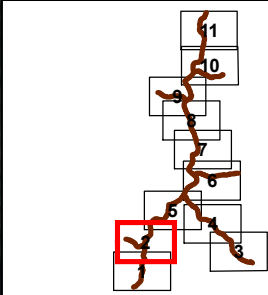




T.M. de Vega de Liébana

ARROYO DE TOLINA







RÍO QUIJUESA



LEYENDA ESPECÍFICA:

 Z.F.P.

LEYENDA GENERAL:

- Cauces**
-  D.P. Marítimo - Terrestre
-  Término municipal
-  Ámbito de estudio
-  Sistema de explotación
-  Tramo de estudio
-  1 N° de hoja



GOBIERNO DE ESPAÑA

MINISTERIO PARA LA TRANSICIÓN ECOLÓGICA Y EL RETO DEMOGRÁFICO

CONFEDERACIÓN HIDROGRÁFICA DEL CANTÁBRICO, O.A.

DEMARCACIÓN HIDROGRÁFICA DEL CANTÁBRICO OCCIDENTAL
REVISIÓN Y ACTUALIZACIÓN DE LOS MAPAS DE PELIGROSIDAD Y RIESGO DE INUNDACIÓN.
3º CICLO

FECHA:

JULIO 2025

ETRS 1989
Proyección UTM
Huso 30

ESCALA:

1:2.500

20

 Metros

TRAMO: Deva-09-CAN

RÍO: QUIVIESA

CUENCA: DEVA

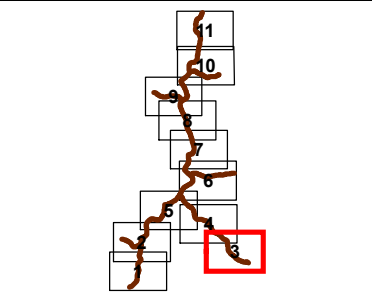
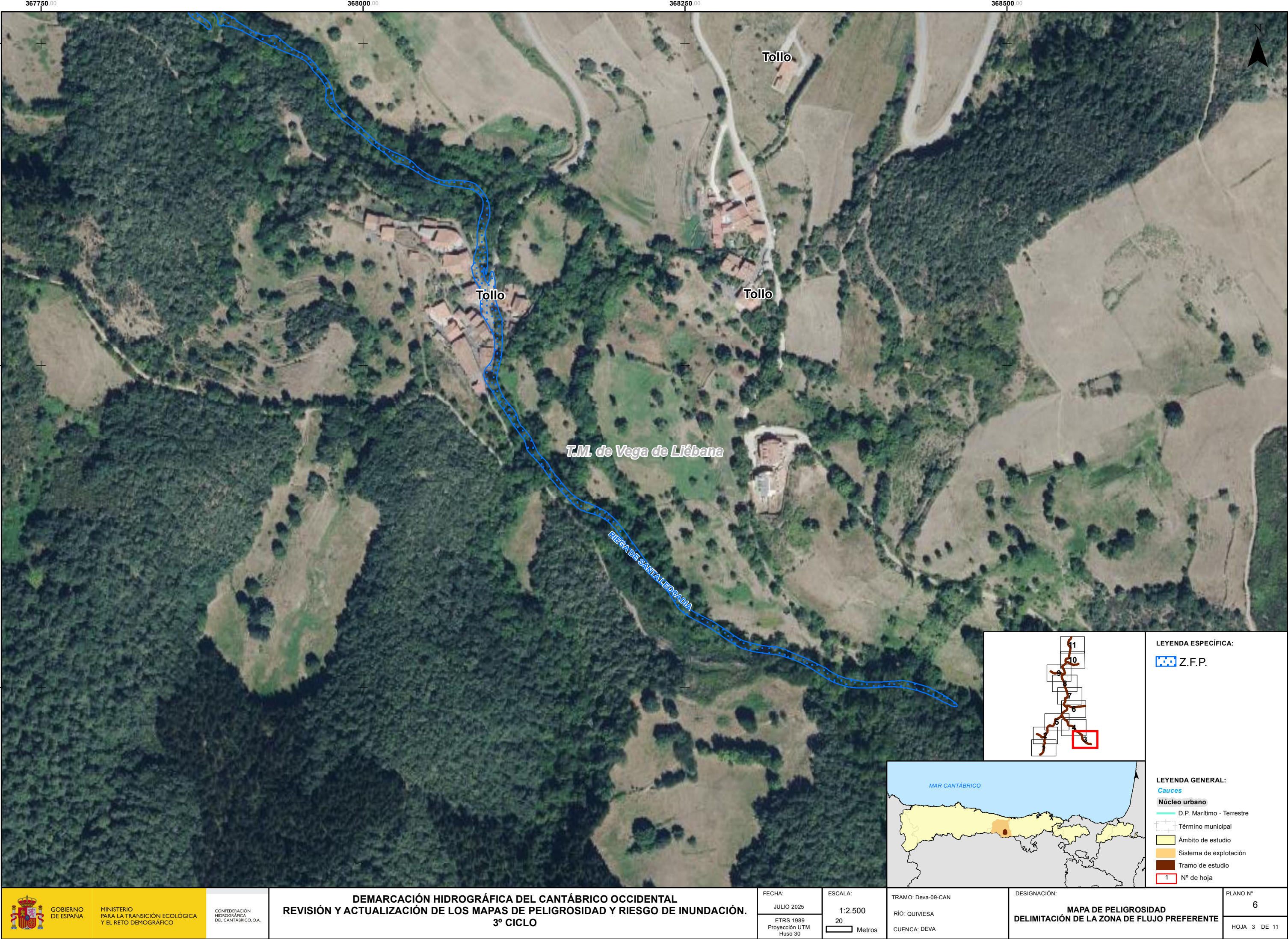
DESIGNACIÓN:

MAPA DE PELIGROSIDAD
DELIMITACIÓN DE LA ZONA DE FLUJO PREFERENTE

PLANO N°

6

HOJA 2 DE 11



LEYENDA ESPECÍFICA:

 Z.F.P.

LEYENDA GENERAL:

- Cauces**
-  D.P. Marítimo - Terrestre
 -  Término municipal
 -  Ámbito de estudio
 -  Sistema de explotación
 -  Tramo de estudio
 -  1 N° de hoja



GOBIERNO DE ESPAÑA

MINISTERIO PARA LA TRANSICIÓN ECOLÓGICA Y EL RETO DEMOGRÁFICO

CONFEDERACIÓN HIDROGRÁFICA DEL CÁNTABRICO, O.A.

DEMARCACIÓN HIDROGRÁFICA DEL CÁNTABRICO OCCIDENTAL
REVISIÓN Y ACTUALIZACIÓN DE LOS MAPAS DE PELIGROSIDAD Y RIESGO DE INUNDACIÓN.
3º CICLO

FECHA:

JULIO 2025

ETRS 1989

Proyección UTM

Huso 30

ESCALA:

1:2.500

20

 Metros

TRAMO: Deva-09-CAN

RÍO: QUIVIESA

CUENCA: DEVA

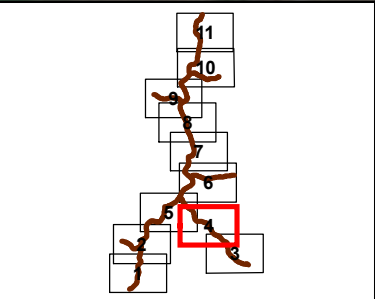
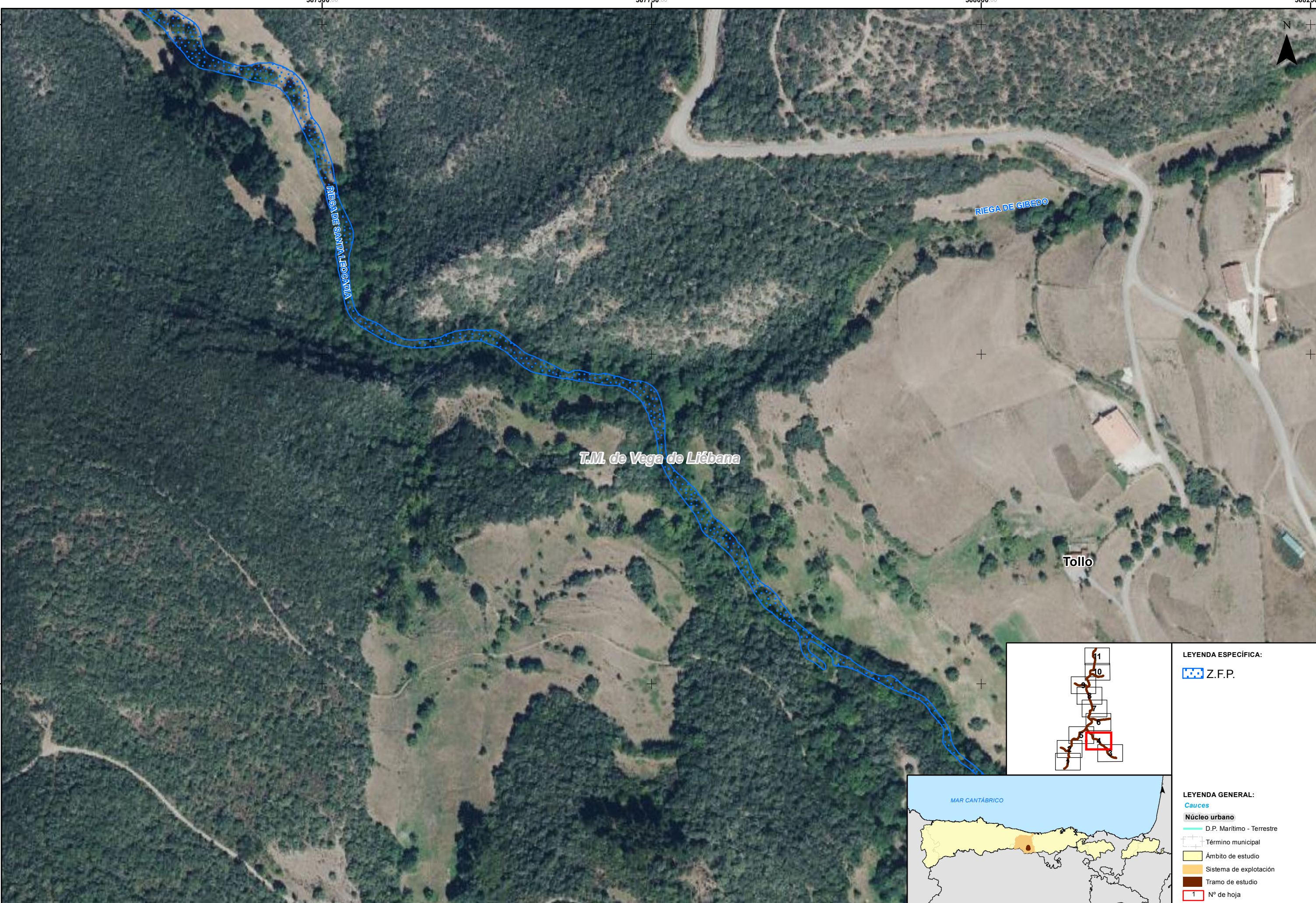
DESIGNACIÓN:

MAPA DE PELIGROSIDAD
DELIMITACIÓN DE LA ZONA DE FLUJO PREFERENTE

PLANO Nº

6



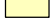



HOJA 3 DE 11



LEYENDA ESPECÍFICA:

 Z.F.P.

LEYENDA GENERAL:

- Cauces**
-  D.P. Marítimo - Terrestre
 -  Término municipal
 -  Ámbito de estudio
 -  Sistema de explotación
 -  Tramo de estudio
 -  1 N° de hoja



GOBIERNO DE ESPAÑA

MINISTERIO PARA LA TRANSICIÓN ECOLÓGICA Y EL RETO DEMOGRÁFICO

CONFEDERACIÓN HIDROGRÁFICA DEL CANTÁBRICO, O.A.

DEMARCACIÓN HIDROGRÁFICA DEL CANTÁBRICO OCCIDENTAL
REVISIÓN Y ACTUALIZACIÓN DE LOS MAPAS DE PELIGROSIDAD Y RIESGO DE INUNDACIÓN.
3º CICLO

FECHA:

JULIO 2025

ETRS 1989
Proyección UTM
Huso 30

ESCALA:

1:2.500

20

Metros

TRAMO: Deva-09-CAN

RÍO: QUIVIESA

CUENCA: DEVA

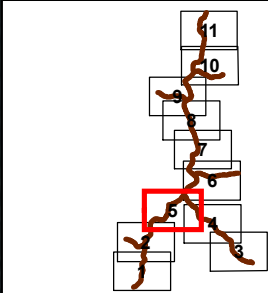
DESIGNACIÓN:

MAPA DE PELIGROSIDAD
DELIMITACIÓN DE LA ZONA DE FLUJO PREFERENTE

PLANO Nº

6

HOJA 4 DE 11



LEYENDA ESPECÍFICA:

 Z.F.P.

LEYENDA GENERAL:

- Cauces**
-  D.P. Marítimo - Terrestre
 -  Término municipal
 -  Ámbito de estudio
 -  Sistema de explotación
 -  Tramo de estudio
 -  1 N° de hoja



GOBIERNO DE ESPAÑA

MINISTERIO PARA LA TRANSICIÓN ECOLÓGICA Y EL RETO DEMOGRÁFICO

CONFEDERACIÓN HIDROGRÁFICA DEL CANTÁBRICO, O.A.

DEMARCACIÓN HIDROGRÁFICA DEL CANTÁBRICO OCCIDENTAL
REVISIÓN Y ACTUALIZACIÓN DE LOS MAPAS DE PELIGROSIDAD Y RIESGO DE INUNDACIÓN.
3º CICLO

FECHA:

JULIO 2025

ETRS 1989
Proyección UTM
Huso 30

ESCALA:

1:2.500

20

 Metros

TRAMO: Deva-09-CAN

RÍO: QUIVIESA

CUENCA: DEVA

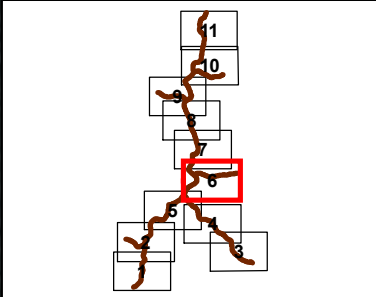
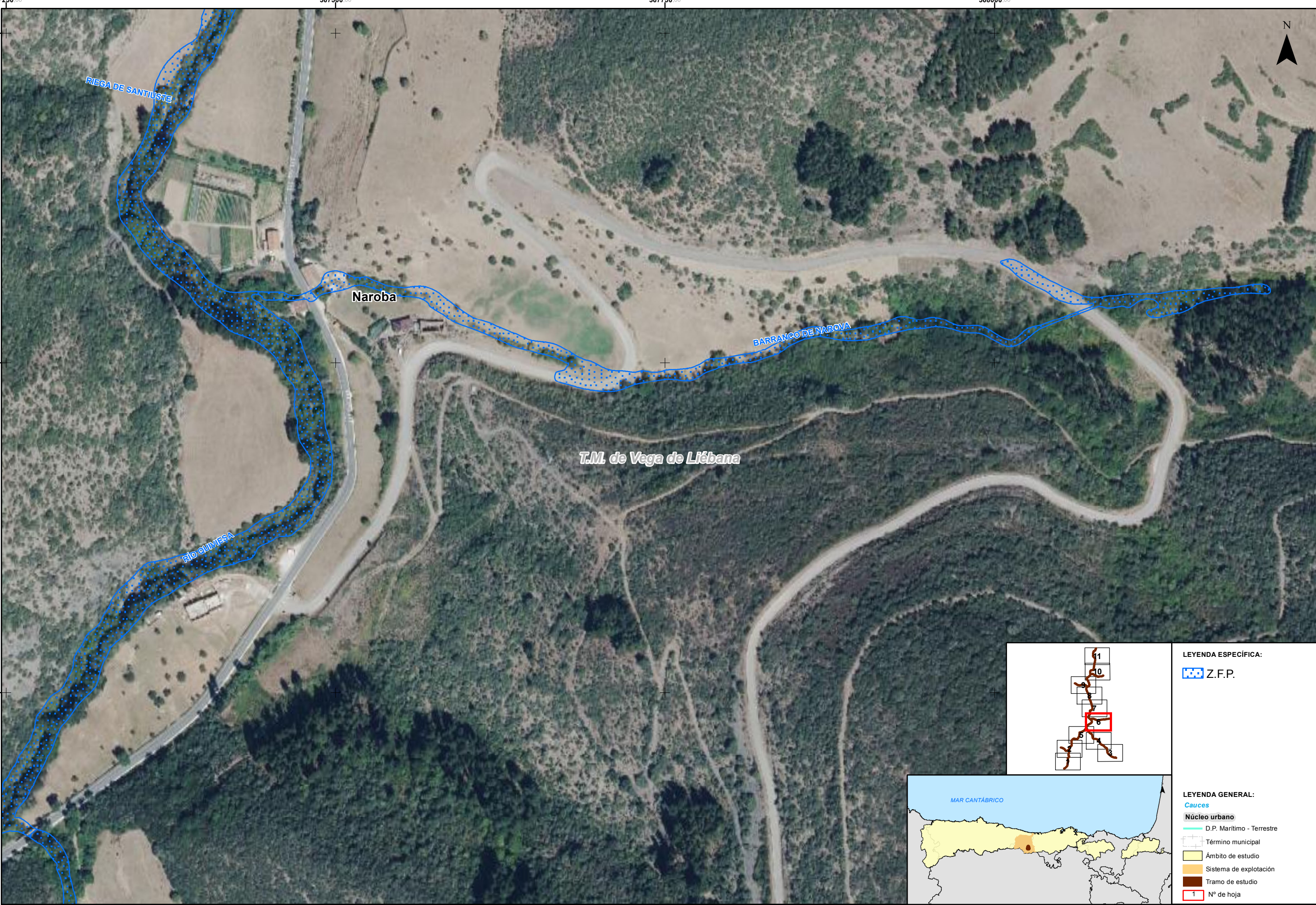
DESIGNACIÓN:

MAPA DE PELIGROSIDAD
DELIMITACIÓN DE LA ZONA DE FLUJO PREFERENTE

PLANO N°

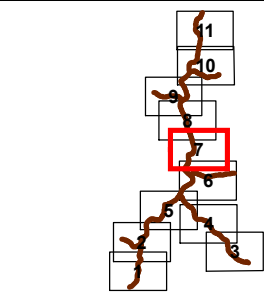
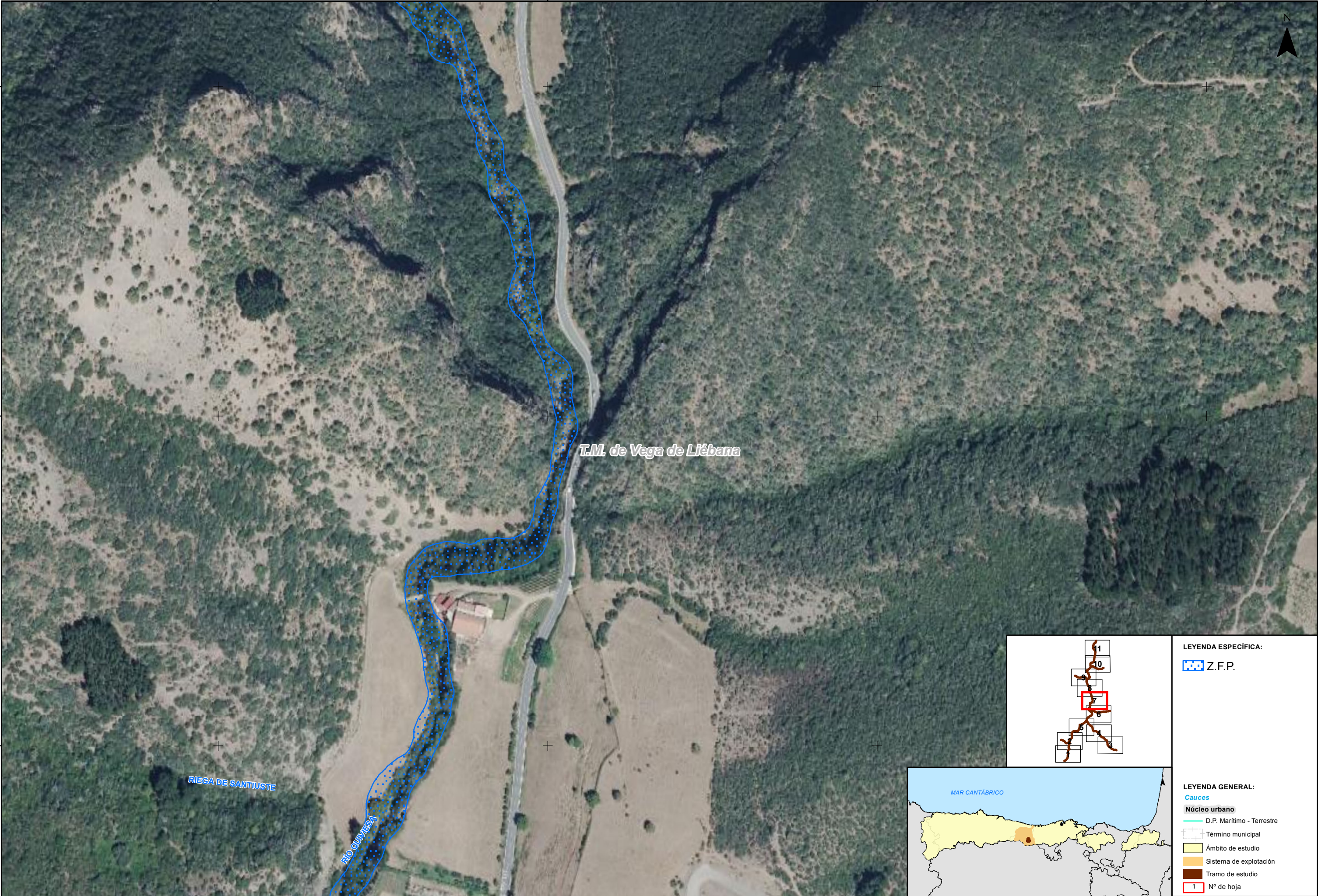
6

HOJA 5 DE 11



- LEYENDA ESPECÍFICA:**
- Z.F.P.
- LEYENDA GENERAL:**
- Cauces**
 - D.P. Marítimo - Terrestre
 - Término municipal
 - Ámbito de estudio
 - Sistema de explotación
 - Tramo de estudio
 - 1 N° de hoja



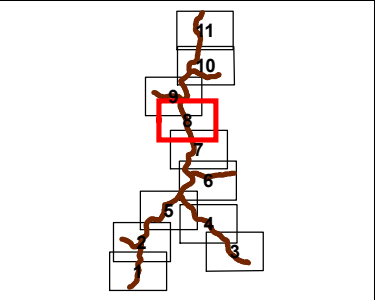


LEYENDA ESPECÍFICA:

 Z.F.P.

LEYENDA GENERAL:

- Cauces**
-  D.P. Marítimo - Terrestre
 -  Término municipal
 -  Ámbito de estudio
 -  Sistema de explotación
 -  Tramo de estudio
 -  1 N° de hoja



LEYENDA ESPECÍFICA:

 Z.F.P.

LEYENDA GENERAL:

- Cauces**
-  D.P. Marítimo - Terrestre
 -  Término municipal
 -  Ámbito de estudio
 -  Sistema de explotación
 -  Tramo de estudio
 -  1 N° de hoja



GOBIERNO DE ESPAÑA

MINISTERIO PARA LA TRANSICIÓN ECOLÓGICA Y EL RETO DEMOGRÁFICO

CONFEDERACIÓN HIDROGRÁFICA DEL CANTÁBRICO, O.A.

DEMARCACIÓN HIDROGRÁFICA DEL CANTÁBRICO OCCIDENTAL
REVISIÓN Y ACTUALIZACIÓN DE LOS MAPAS DE PELIGROSIDAD Y RIESGO DE INUNDACIÓN.
3º CICLO

FECHA:

JULIO 2025

ETRS 1989
Proyección UTM
Huso 30

ESCALA:

1:2.500

 20 Metros

TRAMO: Deva-09-CAN

RÍO: QUIVIESA

CUENCA: DEVA

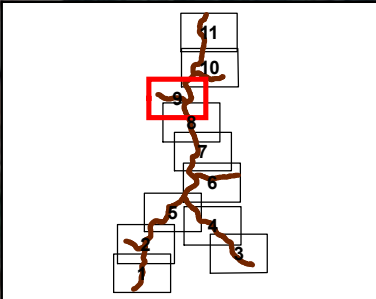
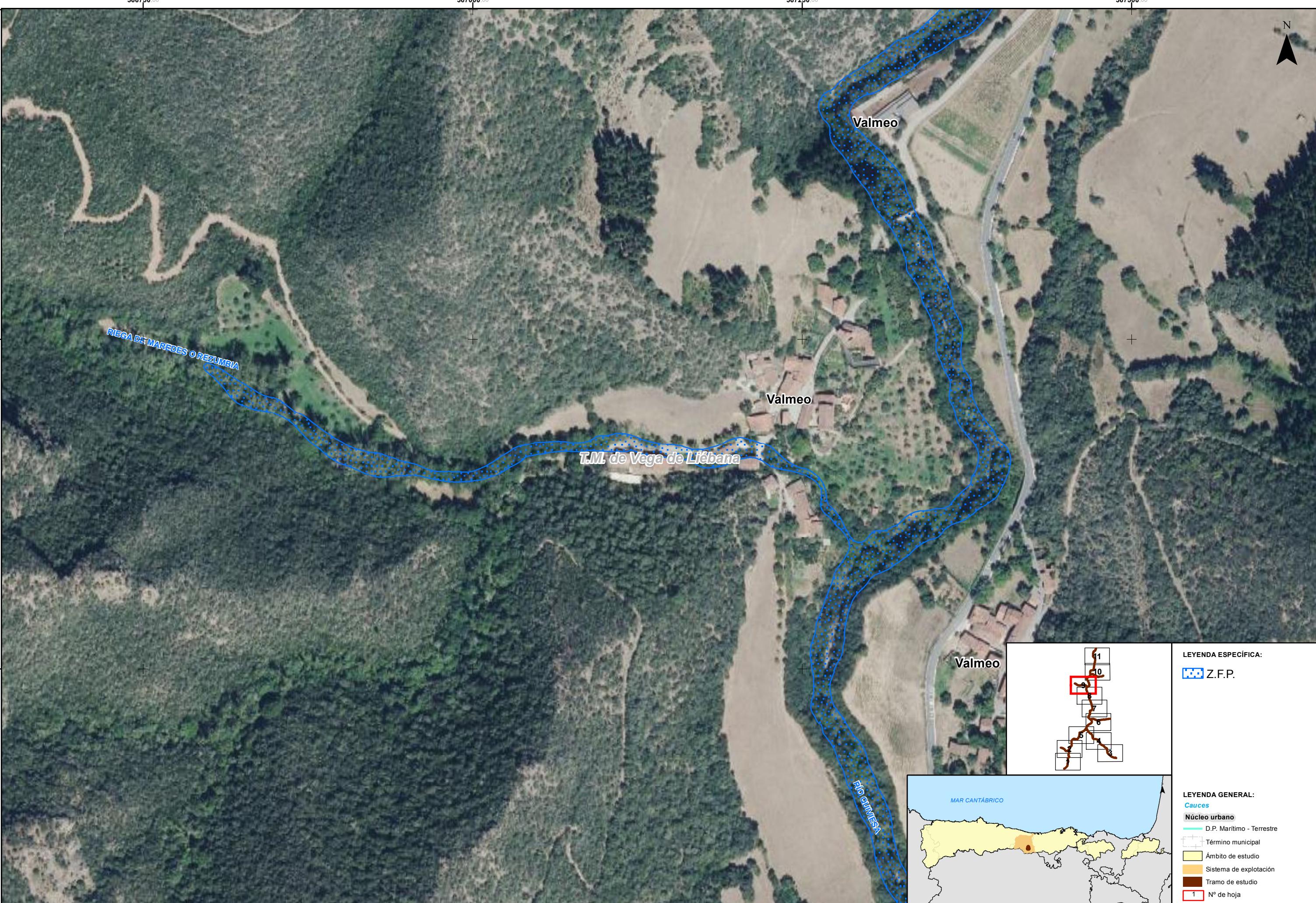
DESIGNACIÓN:

MAPA DE PELIGROSIDAD
DELIMITACIÓN DE LA ZONA DE FLUJO PREFERENTE

PLANO N°

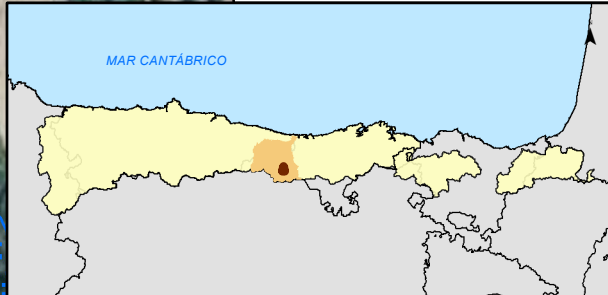
6

HOJA 8 DE 11



LEYENDA ESPECÍFICA:

Z.F.P.



LEYENDA GENERAL:

Cauces

D.P. Marítimo - Terrestre

Núcleo urbano

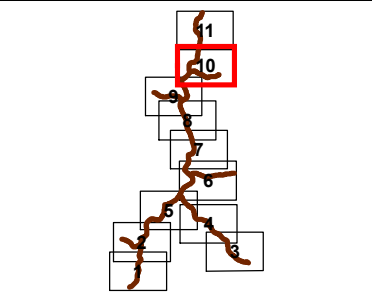
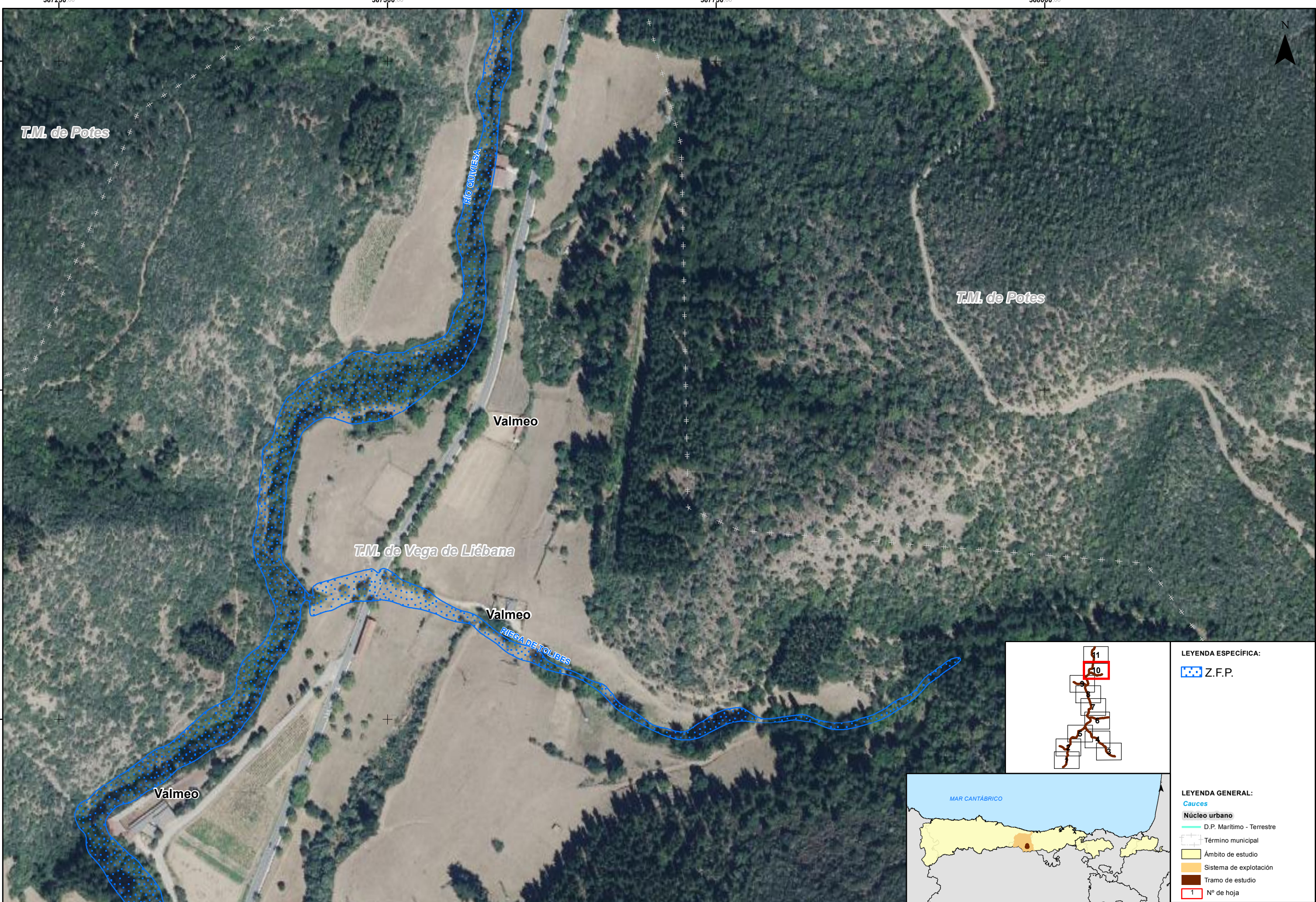
Término municipal

Ámbito de estudio

Sistema de explotación

Tramo de estudio

1 N° de hoja



LEYENDA ESPECÍFICA:

 Z.F.P.

LEYENDA GENERAL:

- Cauces**
-  D.P. Marítimo - Terrestre
 -  Término municipal
 -  Ámbito de estudio
 -  Sistema de explotación
 -  Tramo de estudio
 -  N° de hoja



GOBIERNO DE ESPAÑA

MINISTERIO PARA LA TRANSICIÓN ECOLÓGICA Y EL RETO DEMOGRÁFICO

CONFEDERACIÓN HIDROGRÁFICA DEL CÁNTABRICO, O.A.

DEMARCACIÓN HIDROGRÁFICA DEL CÁNTABRICO OCCIDENTAL
REVISIÓN Y ACTUALIZACIÓN DE LOS MAPAS DE PELIGROSIDAD Y RIESGO DE INUNDACIÓN.
3º CICLO

FECHA:

JULIO 2025

ETRS 1989
Proyección UTM
Huso 30

ESCALA:

1:2.500

 20 Metros

TRAMO: Deva-09-CAN

RÍO: QUIVIESA

CUENCA: DEVA

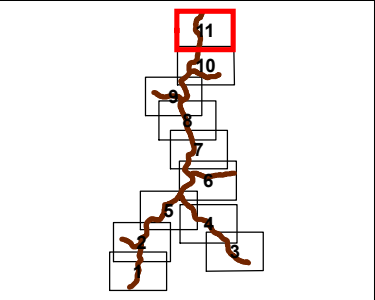
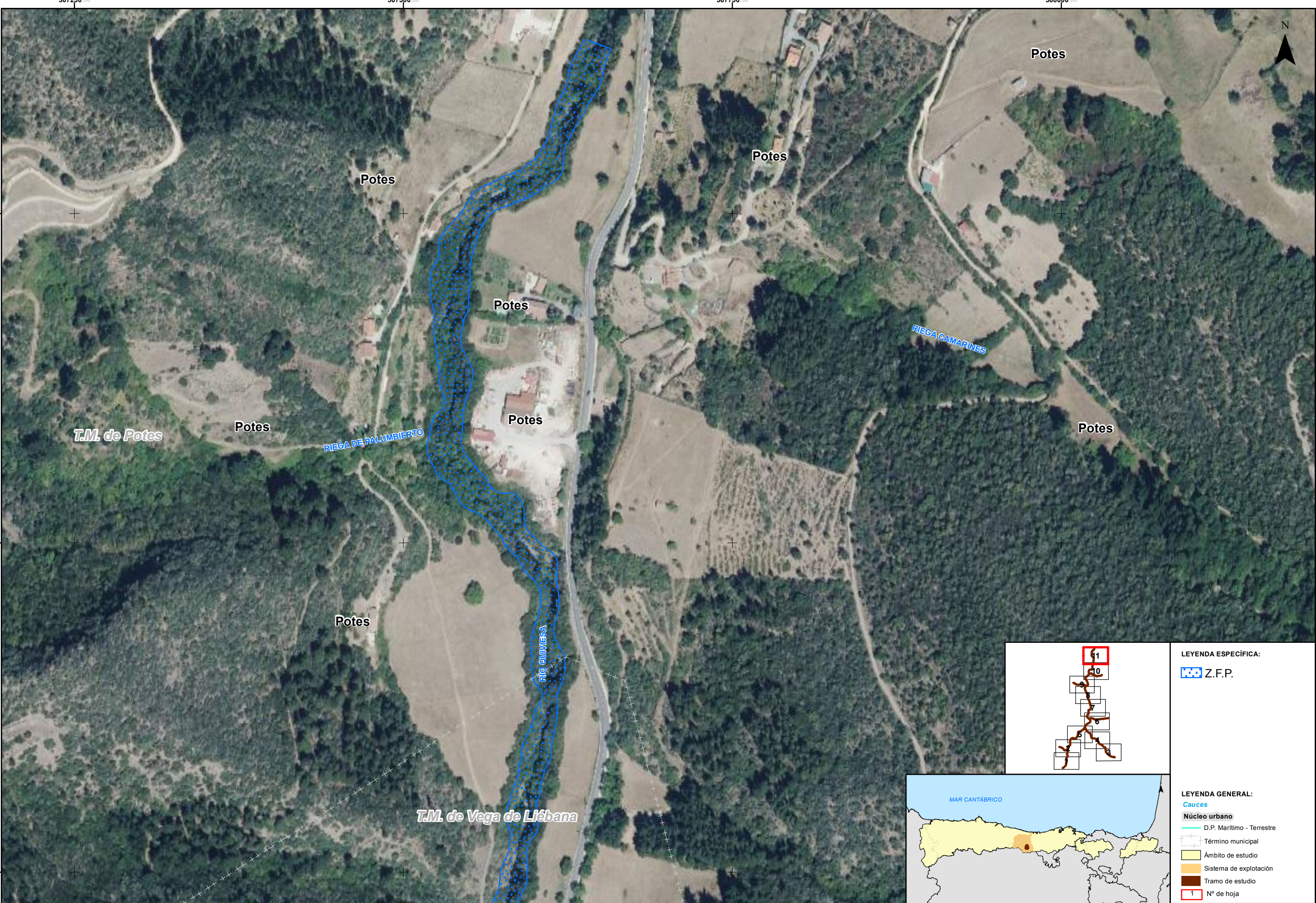
DESIGNACIÓN:

MAPA DE PELIGROSIDAD
DELIMITACIÓN DE LA ZONA DE FLUJO PREFERENTE

PLANO Nº

6

HOJA 10 DE 11



LEYENDA ESPECÍFICA:

 Z.F.P.

LEYENDA GENERAL:

- Cauces**
-  D.P. Marítimo - Terrestre
 -  Término municipal
 -  Ámbito de estudio
 -  Sistema de explotación
 -  Tramo de estudio
 -  N° de hoja



GOBIERNO DE ESPAÑA

MINISTERIO PARA LA TRANSICIÓN ECOLÓGICA Y EL RETO DEMOGRÁFICO

CONFEDERACIÓN HIDROGRÁFICA DEL CÁNTABRICO, O.A.

DEMARCACIÓN HIDROGRÁFICA DEL CÁNTABRICO OCCIDENTAL
REVISIÓN Y ACTUALIZACIÓN DE LOS MAPAS DE PELIGROSIDAD Y RIESGO DE INUNDACIÓN.
3º CICLO

FECHA:

JULIO 2025

ETRS 1989
Proyección UTM
Huso 30

ESCALA:

1:2.500

20

 Metros

TRAMO: Deva-09-CAN

RÍO: QUIJESA

CUENCA: DEVA

DESIGNACIÓN:

MAPA DE PELIGROSIDAD
DELIMITACIÓN DE LA ZONA DE FLUJO PREFERENTE

PLANO N°

6

HOJA 11 DE 11