

- LEYENDA ESPECÍFICA:**
- Peligrosidad Alta
  - Peligrosidad Media (T100)
  - Peligrosidad Baja



- LEYENDA GENERAL:**
- Cauces**
- D.P. Marítimo - Terrestre
- Núcleo urbano**
- Término municipal
  - Ámbito de estudio
  - Sistema de explotación
  - Tramo de estudio
  - Nº de hoja



GOBIERNO DE ESPAÑA

MINISTERIO PARA LA TRANSICIÓN ECOLÓGICA Y EL RETO DEMOGRÁFICO

CONFEDERACIÓN HIDROGRÁFICA DEL CANTÁBRICO, O.A.

**DEMARCACIÓN HIDROGRÁFICA DEL CANTÁBRICO OCCIDENTAL**  
**REVISIÓN Y ACTUALIZACIÓN DE LOS MAPAS DE PELIGROSIDAD Y RIESGO DE INUNDACIÓN.**  
**3º CICLO**

FECHA:  
JULIO 2025  
ETRS 1989  
Proyección UTM  
Huso 30

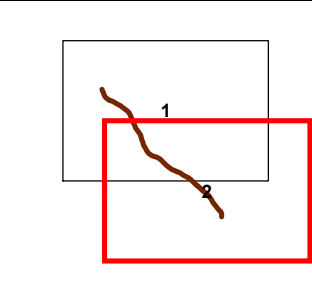
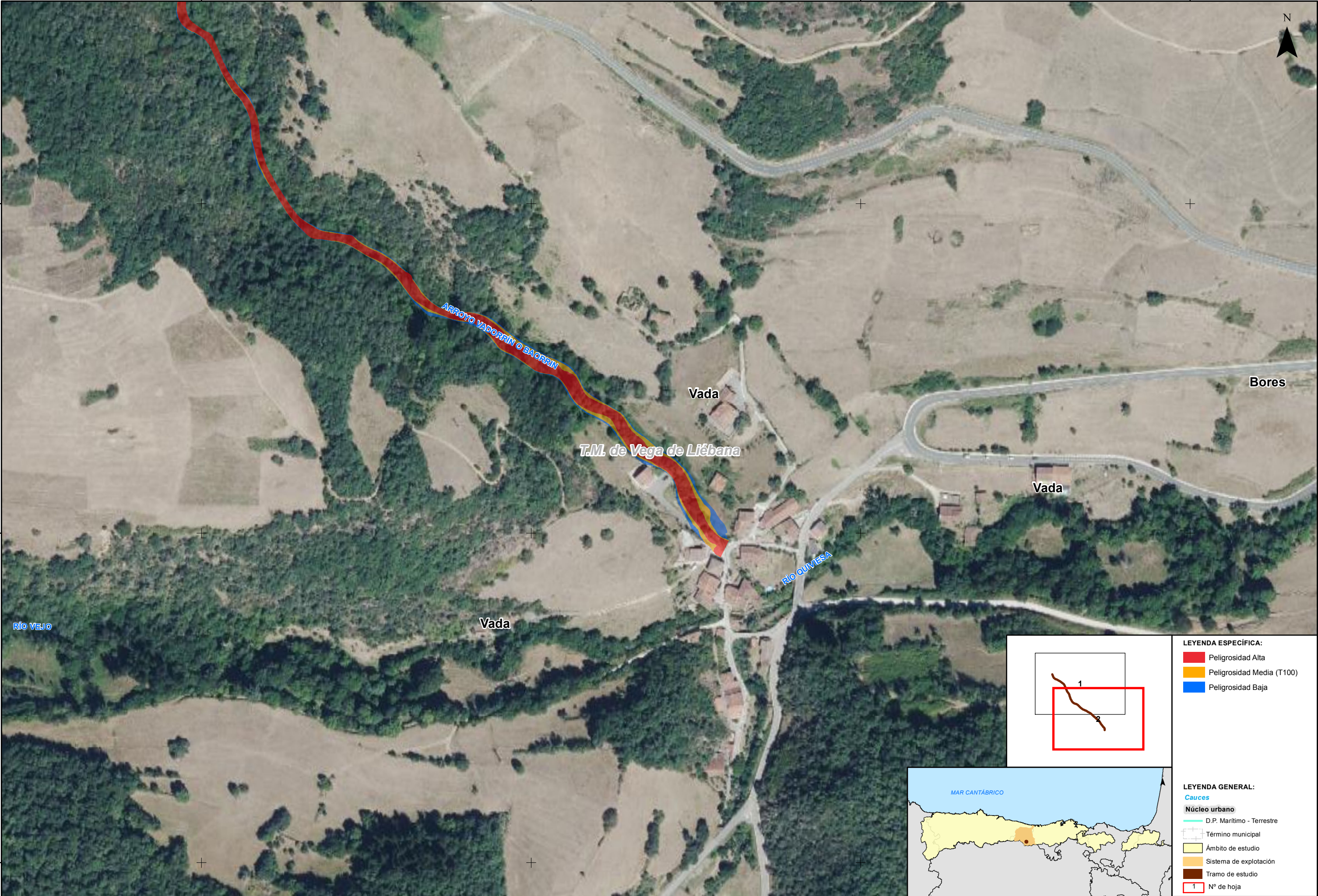
ESCALA:  
1:2.500  
20  
Metros

TRAMO: Deva-08-CAN  
RÍO: VADORRÍN  
CUENCA: DEVA

DESIGNACIÓN:  
**MAPA DE PELIGROSIDAD**  
**EXTENSIÓN PREVISIBLE DE LA INUNDACIÓN**

PLANO Nº  
5  
HOJA 1 DE 2





- LEYENDA ESPECÍFICA:
- Peligrosidad Alta
  - Peligrosidad Media (T100)
  - Peligrosidad Baja

- LEYENDA GENERAL:
- Cauces
- Núcleo urbano
- D.P. Marítimo - Terrestre
  - Término municipal
  - Ámbito de estudio
  - Sistema de explotación
  - Tramo de estudio
  - 1 N° de hoja



GOBIERNO DE ESPAÑA

MINISTERIO PARA LA TRANSICIÓN ECOLÓGICA Y EL RETO DEMOGRÁFICO

CONFEDERACIÓN HIDROGRÁFICA DEL CANTÁBRICO, O.A.

DEMARCACIÓN HIDROGRÁFICA DEL CANTÁBRICO OCCIDENTAL  
REVISIÓN Y ACTUALIZACIÓN DE LOS MAPAS DE PELIGROSIDAD Y RIESGO DE INUNDACIÓN.  
3º CICLO

FECHA:

JULIO 2025

ETRS 1989  
Proyección UTM  
Huso 30

ESCALA:

1:2.500

20

Metros

TRAMO: Deva-08-CAN

RÍO: VADORRÍN

CUENCA: DEVA

DESIGNACIÓN:

MAPA DE PELIGROSIDAD  
EXTENSIÓN PREVISIBLE DE LA INUNDACIÓN

PLANO Nº

5

HOJA 2 DE 2