

LEYENDA ESPECÍFICA:

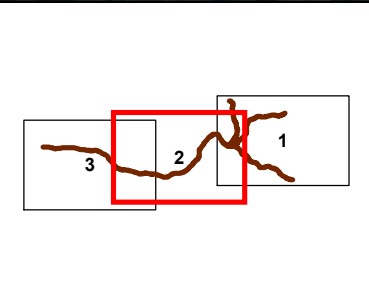
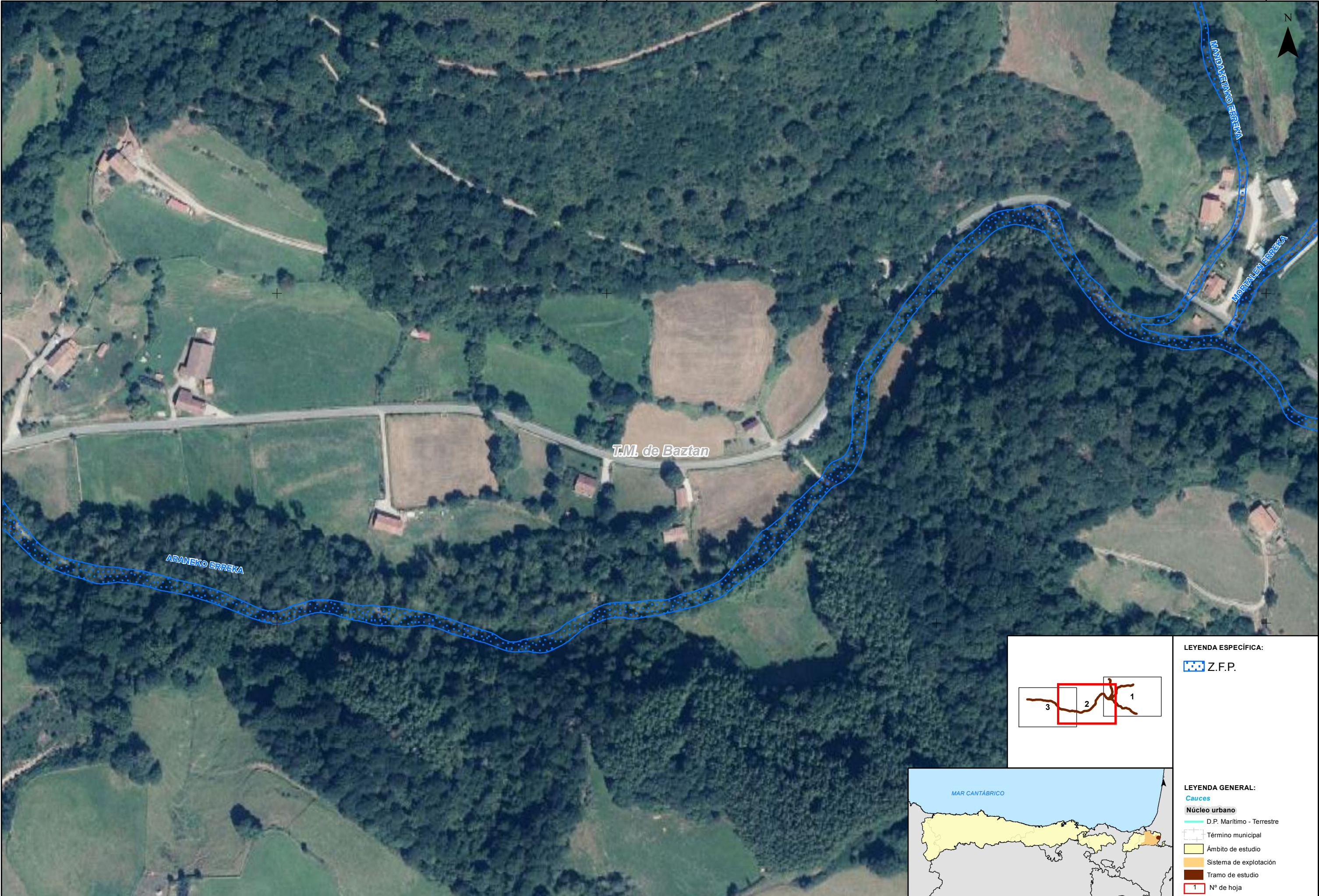
Z.F.P.

LEYENDA GENERAL:

- Cauces**
- D.P. Marítimo - Terrestre
  - Núcleo urbano
  - Término municipal
  - Ámbito de estudio
  - Sistema de explotación
  - Tramo de estudio
  - 1 N° de hoja







LEYENDA ESPECÍFICA:


 Z.F.P.

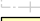
LEYENDA GENERAL:


**Cauces**


 D.P. Marítimo - Terrestre

 Término municipal

 Ámbito de estudio

 Sistema de explotación

 Tramo de estudio

 1 N° de hoja

PARTE ESPAÑOLA DE LA DEMARCACIÓN HIDROGRÁFICA DEL CANTÁBRICO ORIENTAL  
REVISIÓN Y ACTUALIZACIÓN DE LOS MAPAS DE PELIGROSIDAD Y RIESGO DE INUNDACIÓN.  
3º CICLO

FECHA:

JULIO 2025

ESCALA:

1:2.500

20

Metros

TRAMO: Bidasoa-09-NAV

RÍO: ARANEKO

CUENCA: BIDASOA

DESIGNACIÓN:

MAPA DE PELIGROSIDAD  
DELIMITACIÓN DE LA ZONA DE FLUJO PREFERENTE

PLANO Nº

6

HOJA 2 DE 3

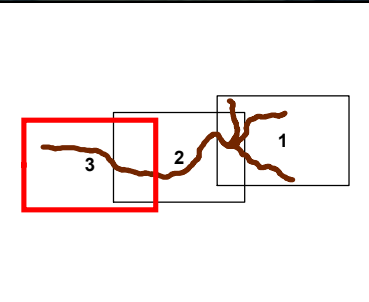
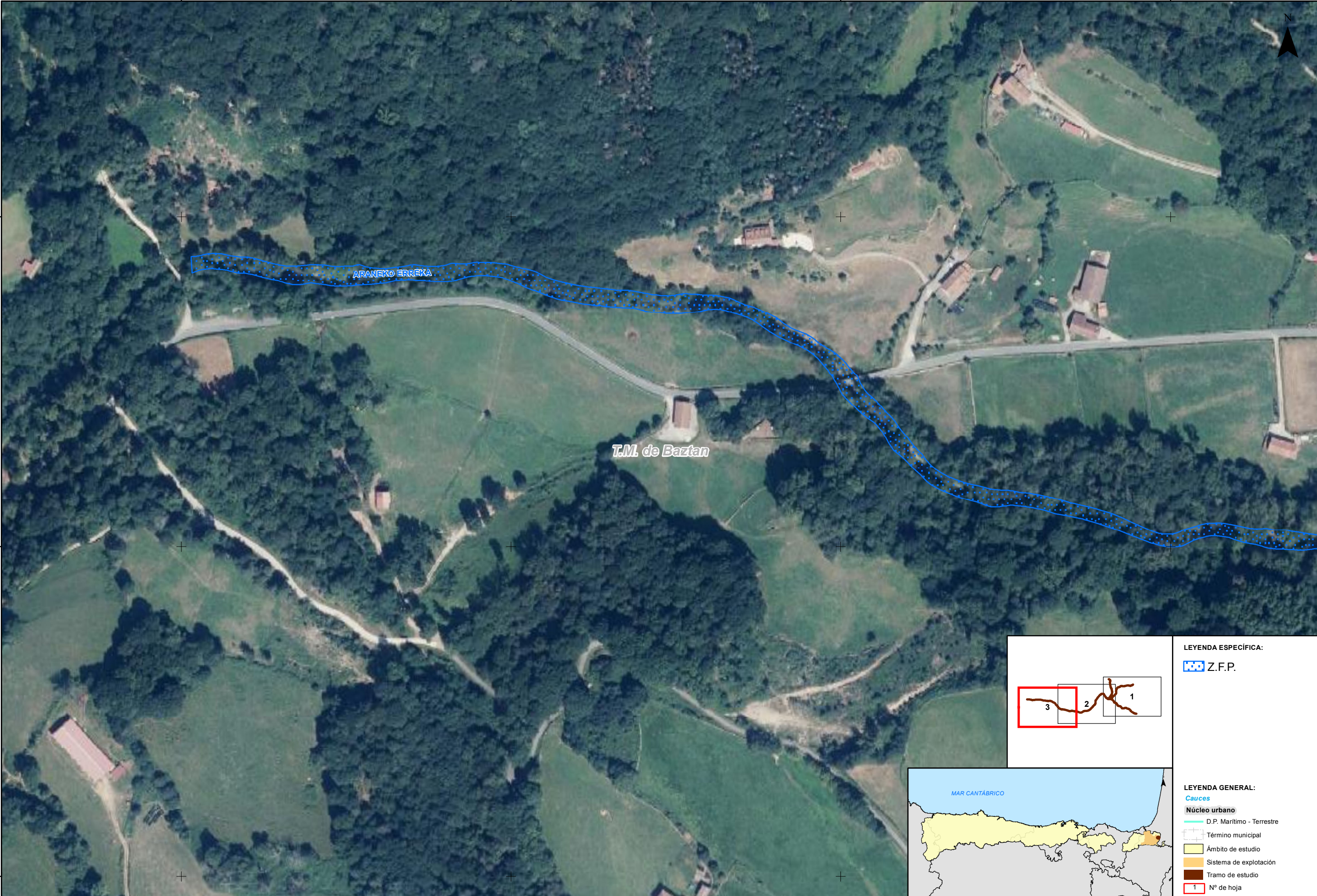


GOBIERNO  
DE ESPAÑA

MINISTERIO  
PARA LA TRANSICIÓN ECOLÓGICA  
Y EL RETO DEMOGRÁFICO

CONFEDERACIÓN  
HIDROGRÁFICA  
DEL CANTÁBRICO, O.A.





**LEYENDA ESPECÍFICA:**  
 Z.F.P.

**LEYENDA GENERAL:**  
**Cauces**  
 D.P. Marítimo - Terrestre  
 Núcleo urbano  
 Término municipal  
 Ámbito de estudio  
 Sistema de explotación  
 Tramo de estudio  
 1 N° de hoja

