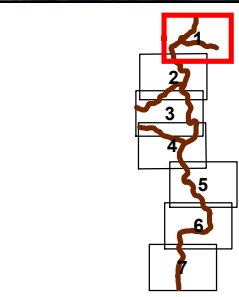


T.M. de Baztan

AMAIURKO ERREKA

LEGARREKO ERREKA



| LEYENDA ESPECÍFICA:       |            |
|---------------------------|------------|
| CALADO (metros)           |            |
| 0.0 - 0.2                 |            |
| 0.2 - 0.4                 |            |
| 0.4 - 0.6                 |            |
| 0.6 - 0.8                 |            |
| 0.8 - 1.0                 |            |
| 1.0 - 1.5                 |            |
| 1.5 - 2.0                 |            |
| 2.0 - 2.5                 |            |
| 2.5 - 3.0                 |            |
| 3.0 - 15.0                |            |
| LEYENDA GENERAL:          |            |
| Cauces                    |            |
| Núcleo urbano             |            |
| D.P. Marítimo - Terrestre |            |
| Término municipal         |            |
| Ámbito de estudio         |            |
| Sistema de explotación    |            |
| Tramo de estudio          |            |
| 1                         | Nº de hoja |



GOBIERNO DE ESPAÑA

MINISTERIO PARA LA TRANSICIÓN ECOLÓGICA Y EL RETO DEMOGRÁFICO

CONFEDERACIÓN HIDROGRÁFICA DEL CANTÁBRICO, O.A.

PARTE ESPAÑOLA DE LA DEMARCACIÓN HIDROGRÁFICA DEL CANTÁBRICO ORIENTAL  
REVISIÓN Y ACTUALIZACIÓN DE LOS MAPAS DE PELIGROSIDAD Y RIESGO DE INUNDACIÓN.  
3º CICLO

FECHA:

JULIO 2025

ETRS 1989  
Proyección UTM  
Huso 30

ESCALA:

1:2.500

20

Metros

TRAMO: Bidasoa-08-NAV

RÍO: AMAIURKO

CUENCA: BIDASOA

DESIGNACIÓN:

MAPA DE PELIGROSIDAD  
MAPA DE CALADOS MEDIA PROBABILIDAD (T100)

PLANO Nº

3

HOJA 1 DE 7

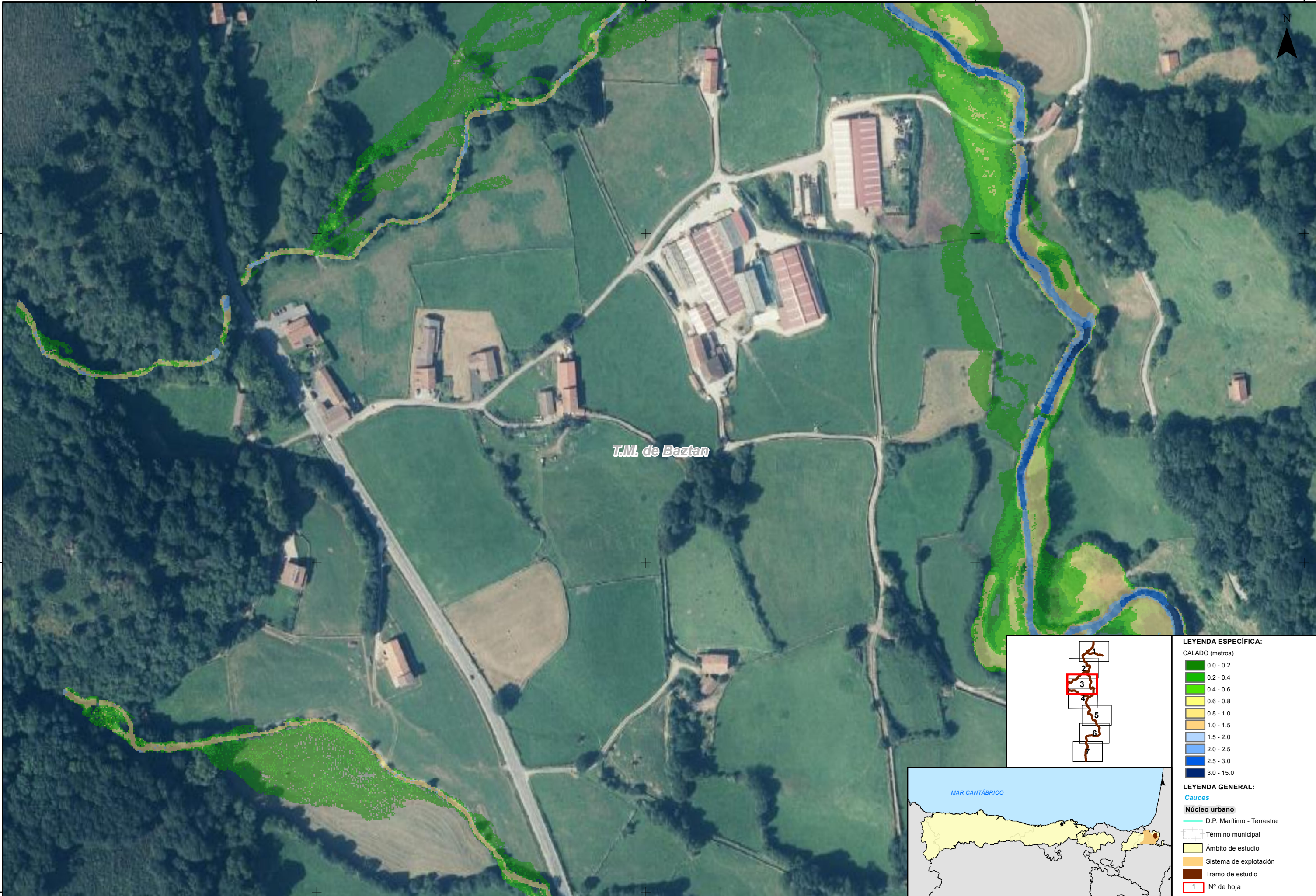


LEYENDA ESPECÍFICA:

- CALADO (metros)
- 0.0 - 0.2
  - 0.2 - 0.4
  - 0.4 - 0.6
  - 0.6 - 0.8
  - 0.8 - 1.0
  - 1.0 - 1.5
  - 1.5 - 2.0
  - 2.0 - 2.5
  - 2.5 - 3.0
  - 3.0 - 15.0

LEYENDA GENERAL:

- Cauces
- Núcleo urbano
- D.P. Marítimo - Terrestre
  - Término municipal
  - Ámbito de estudio
  - Sistema de explotación
  - Tramo de estudio
  - Nº de hoja



T.M. de Baztan



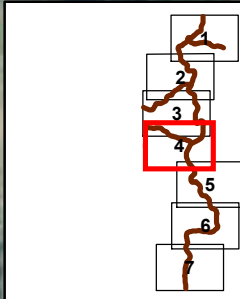
LEYENDA ESPECÍFICA:

- CALADO (metros)
- 0.0 - 0.2
  - 0.2 - 0.4
  - 0.4 - 0.6
  - 0.6 - 0.8
  - 0.8 - 1.0
  - 1.0 - 1.5
  - 1.5 - 2.0
  - 2.0 - 2.5
  - 2.5 - 3.0
  - 3.0 - 15.0

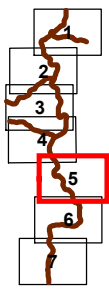
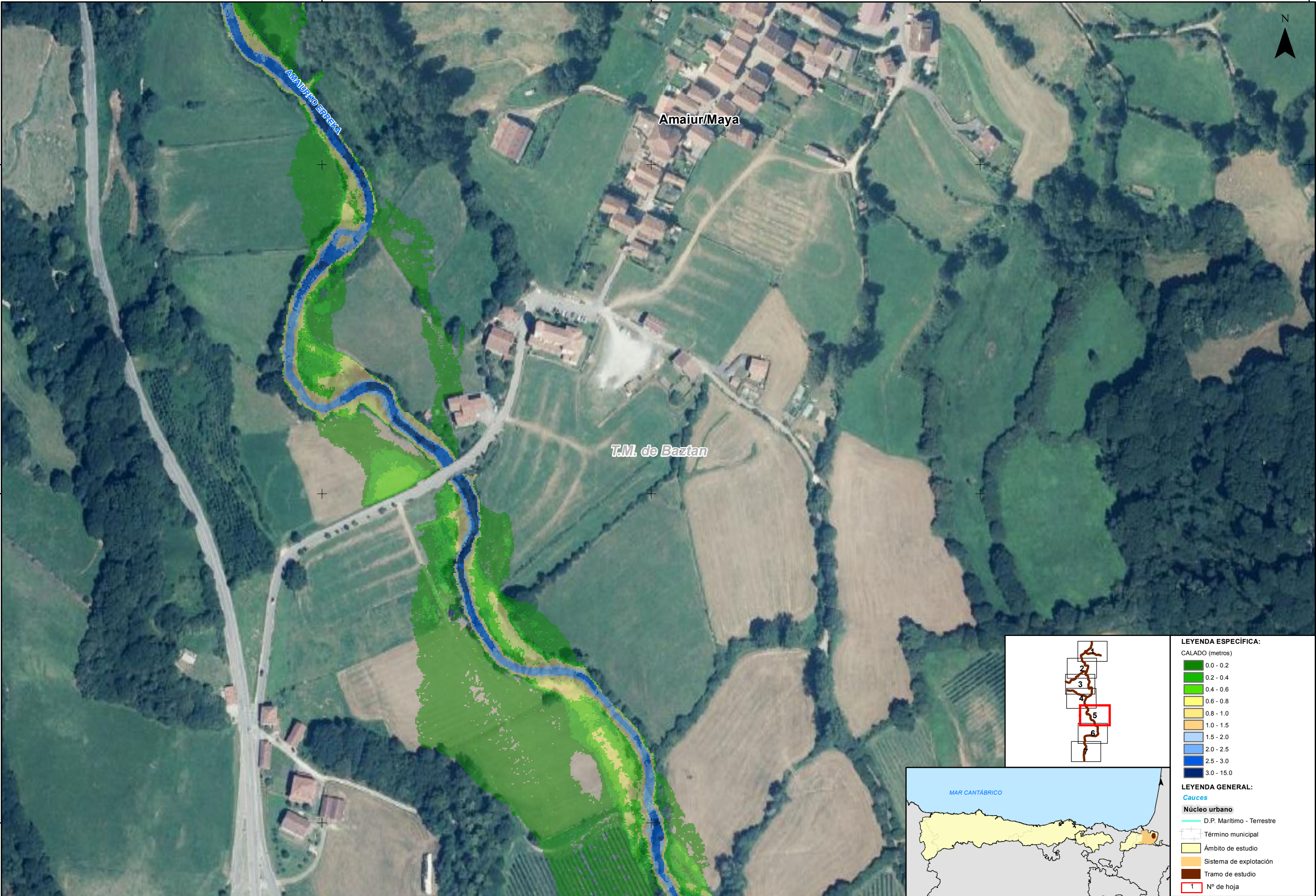
LEYENDA GENERAL:

- Cauces
- Núcleo urbano
- D.P. Marítimo - Terrestre
  - Término municipal
  - Ámbito de estudio
  - Sistema de explotación
  - Tramo de estudio
  - Nº de hoja





| LEYENDA ESPECÍFICA:       |            |
|---------------------------|------------|
| CALADO (metros)           |            |
| 0.0 - 0.2                 |            |
| 0.2 - 0.4                 |            |
| 0.4 - 0.6                 |            |
| 0.6 - 0.8                 |            |
| 0.8 - 1.0                 |            |
| 1.0 - 1.5                 |            |
| 1.5 - 2.0                 |            |
| 2.0 - 2.5                 |            |
| 2.5 - 3.0                 |            |
| 3.0 - 15.0                |            |
| LEYENDA GENERAL:          |            |
| <b>Cauces</b>             |            |
| <b>Núcleo urbano</b>      |            |
| D.P. Marítimo - Terrestre |            |
| Término municipal         |            |
| Ámbito de estudio         |            |
| Sistema de explotación    |            |
| Tramo de estudio          |            |
| 1                         | Nº de hoja |



**LEYENDA ESPECÍFICA:**

CALADO (metros)

- 0.0 - 0.2
- 0.2 - 0.4
- 0.4 - 0.6
- 0.6 - 0.8
- 0.8 - 1.0
- 1.0 - 1.5
- 1.5 - 2.0
- 2.0 - 2.5
- 2.5 - 3.0
- 3.0 - 15.0

**LEYENDA GENERAL:**

**Cauces**

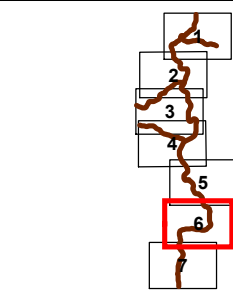
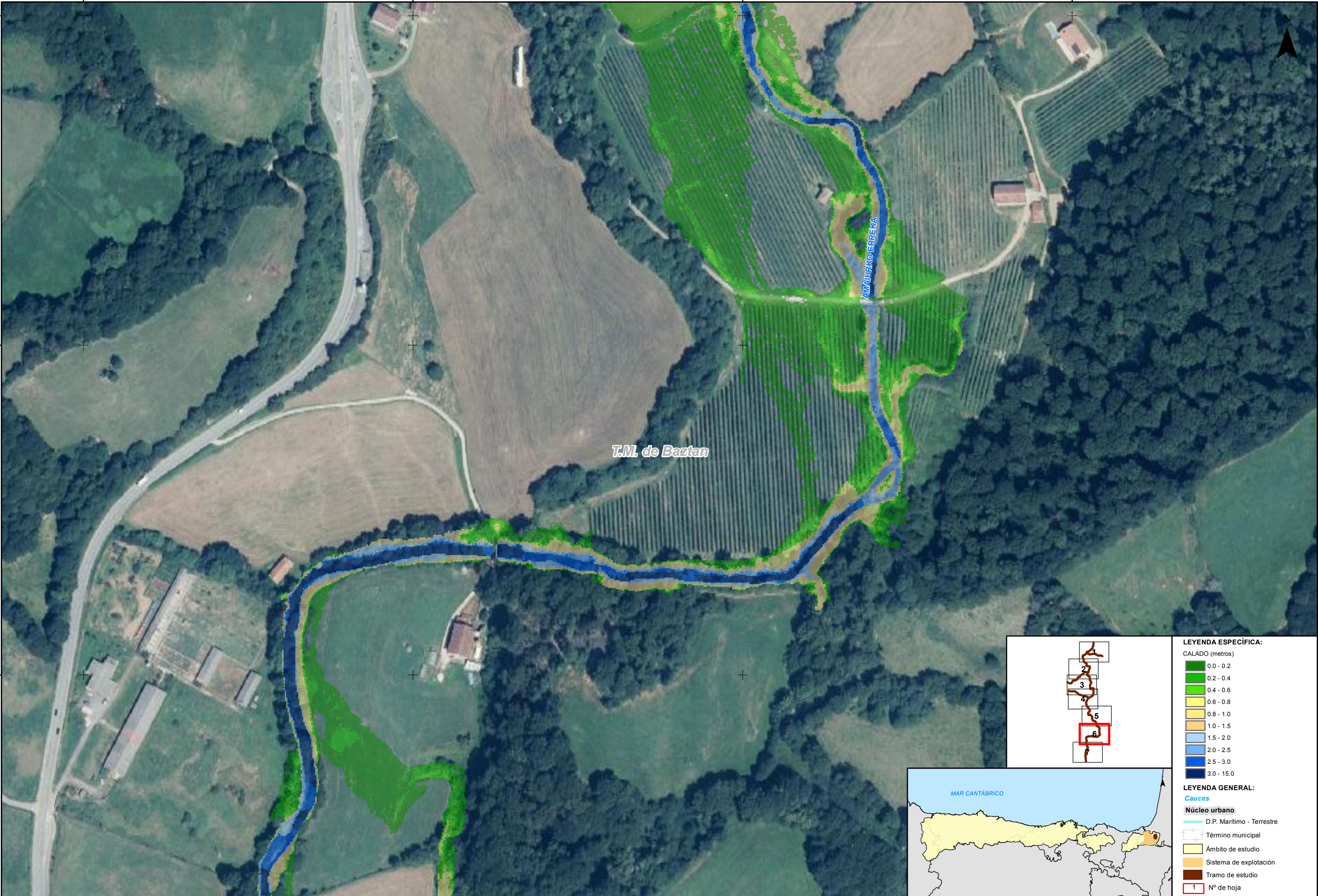
- D.P. Marítimo - Terrestre

**Núcleo urbano**

- Término municipal
- Ámbito de estudio
- Sistema de explotación
- Tramo de estudio

**1** N° de hoja





LEYENDA ESPECÍFICA:

- CALADO (metros)
- 0.0 - 0.2
  - 0.2 - 0.4
  - 0.4 - 0.6
  - 0.6 - 0.8
  - 0.8 - 1.0
  - 1.0 - 1.5
  - 1.5 - 2.0
  - 2.0 - 2.5
  - 2.5 - 3.0
  - 3.0 - 15.0

LEYENDA GENERAL:

- Cauces
- Núcleo urbano
- D.P. Marítimo - Terrestre
  - Término municipal
  - Ámbito de estudio
  - Sistema de explotación
  - Tramo de estudio
  - Nº de hoja



GOBIERNO DE ESPAÑA

MINISTERIO PARA LA TRANSICIÓN ECOLÓGICA Y EL RETO DEMOGRÁFICO

CONFEDERACIÓN HIDROGRÁFICA DEL CANTÁBRICO, O.A.

PARTE ESPAÑOLA DE LA DEMARCACIÓN HIDROGRÁFICA DEL CANTÁBRICO ORIENTAL  
REVISIÓN Y ACTUALIZACIÓN DE LOS MAPAS DE PELIGROSIDAD Y RIESGO DE INUNDACIÓN.  
3º CICLO

FECHA:

JULIO 2025

ETRS 1989  
Proyección UTM  
Huso 30

ESCALA:

1:2.500

20  
Metros

TRAMO: Bidasoa-08-NAV

RÍO: AMAIURKO

CUENCA: BIDASOA

DESIGNACIÓN:

MAPA DE PELIGROSIDAD  
MAPA DE CALADOS MEDIA PROBABILIDAD (T100)

PLANO Nº

3

HOJA 6 DE 7

