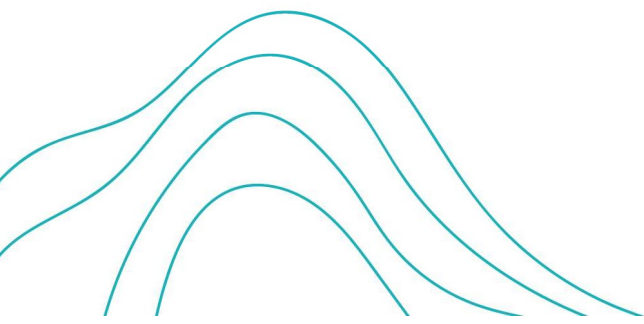


## Anejo 2: Mapas

# Otros cauces: Arroyo de Rioseco





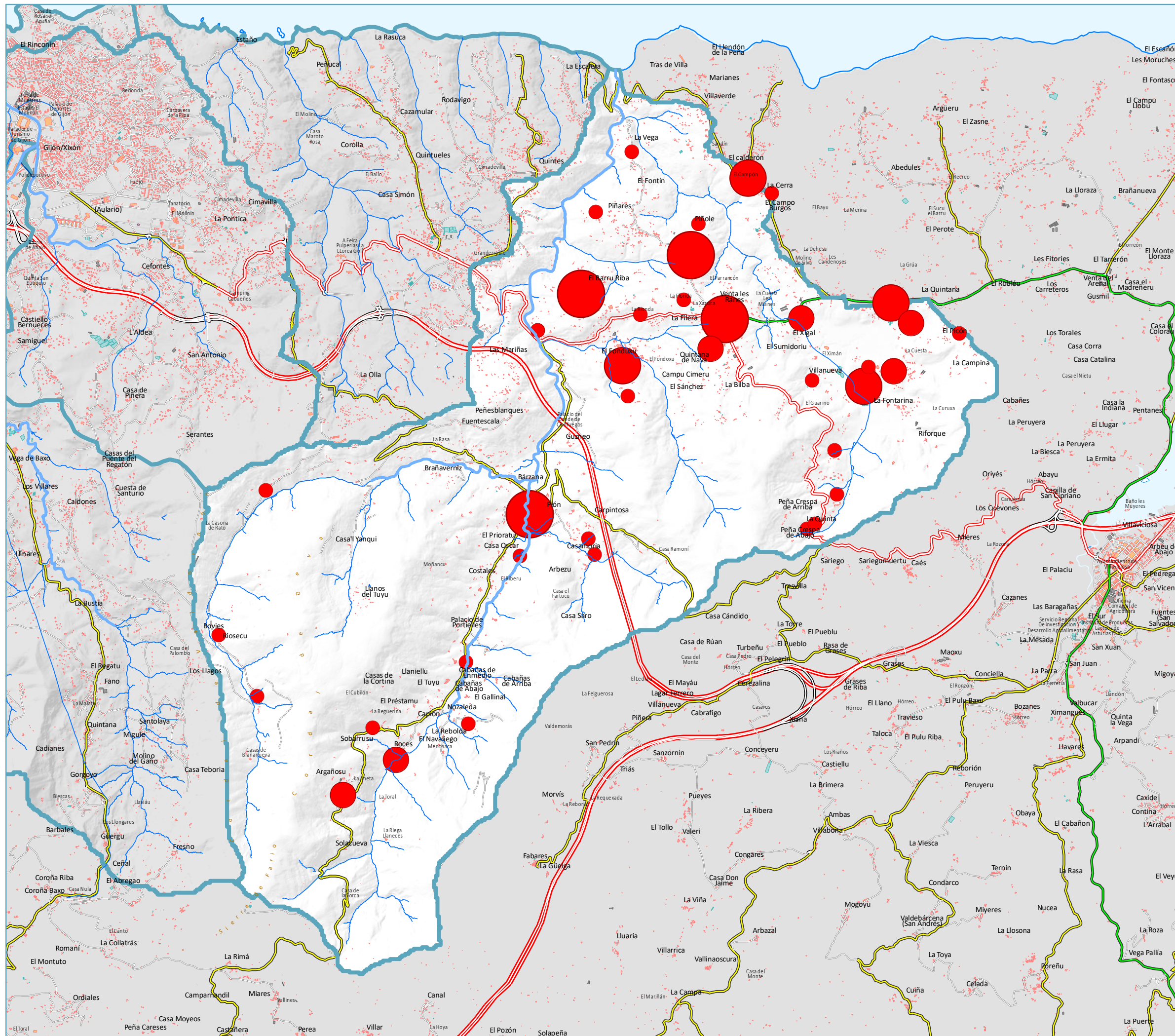
## ÍNDICE

1.	Ortofotografía .....	4
2.	Entidades de Población .....	5
3.	Presiones .....	6
4.	Zonas Protegidas .....	7
5.	Usos del Suelo (SIOSE).....	8
6.	Usos del Agua .....	9
7.	Tramos Urbanos .....	10
8.	Ortofoto Histórica .....	11
9.	Rellenos .....	12
10.	Zonas Inundables .....	13
11.	Impactos.....	14









Río Aboño II

Río Aboño I

S. Andrés de los Tacones

Río Pinzales

Río Peñafrancia

Piles II

Río Piles I

# Entidades de Población

## Río España

**Legenda**

- >1000
- 101 - 1000
- 51 - 100
- 26 - 50
- 0 - 25

Masas de agua

Escala

1:55.000

0 250 500 1.000 1.500 2.000 metros

**Tragsatec**

GRUPO TRAGSA

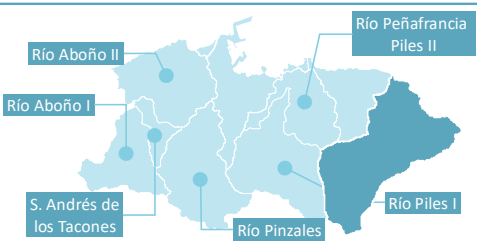
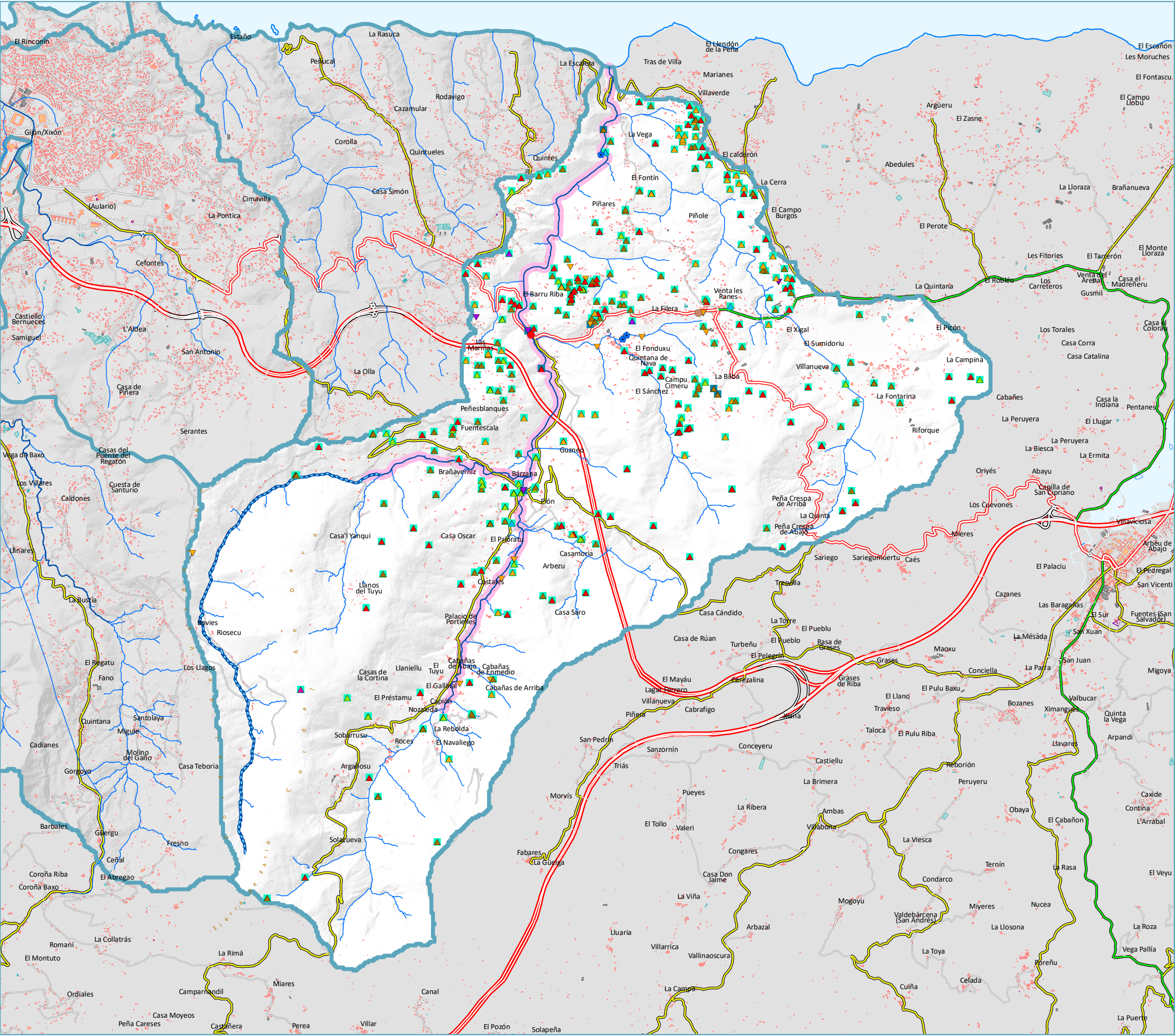
**DIAGNÓSTICO AMBIENTAL  
E HIDROMORFOLÓGICO  
DE LOS ENTORNOS FLUVIALES EN EL  
MUNICIPIO DE GIJÓN (ASTURIAS)  
Y PROPUESTAS DE MEDIDAS  
PARA SU MEJORA**

**chcantábrico**

MINISTERIO  
PARA LA TRANSICIÓN ECOLÓGICA  
Y EL RETO DEMOGRÁFICO

CONFEDERACIÓN  
HIDROGRÁFICA  
DEL CANTÁBRICO, O.A.





# Presiones

## Río España

### Legenda

#### Presiones

##### Hidromorfológicas

- Dragados fluviales (3)
- Azudes (1)
- Gasolineras (1)
- Especies alóctonas (31)

##### Captaciones (Registro de Aguas)

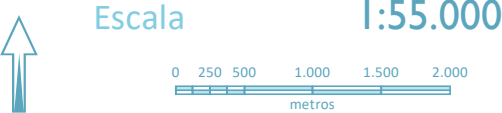
- Abastecimiento (110)
- Abastecimiento y agrogranadero (52)
- Agrogranadero (124)
- Doméstico y agrogranadero (45)
- Industrial (2)
- Recreativo y baldeo (4)
- Extinción de incendios (1)

##### Vertidos (CHCantábrico)

- Industriales (6)
- Domésticos (12)

##### Afección

- Subterránea
- Superficial
- Tramos



DIAGNÓSTICO AMBIENTAL  
E HIDROMORFOLÓGICO  
DE LOS ENTORNOS FLUVIALES EN EL  
MUNICIPIO DE GIJÓN (ASTURIAS)  
Y PROPUESTAS DE MEDIDAS  
PARA SU MEJORA

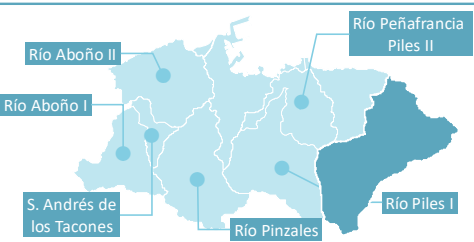
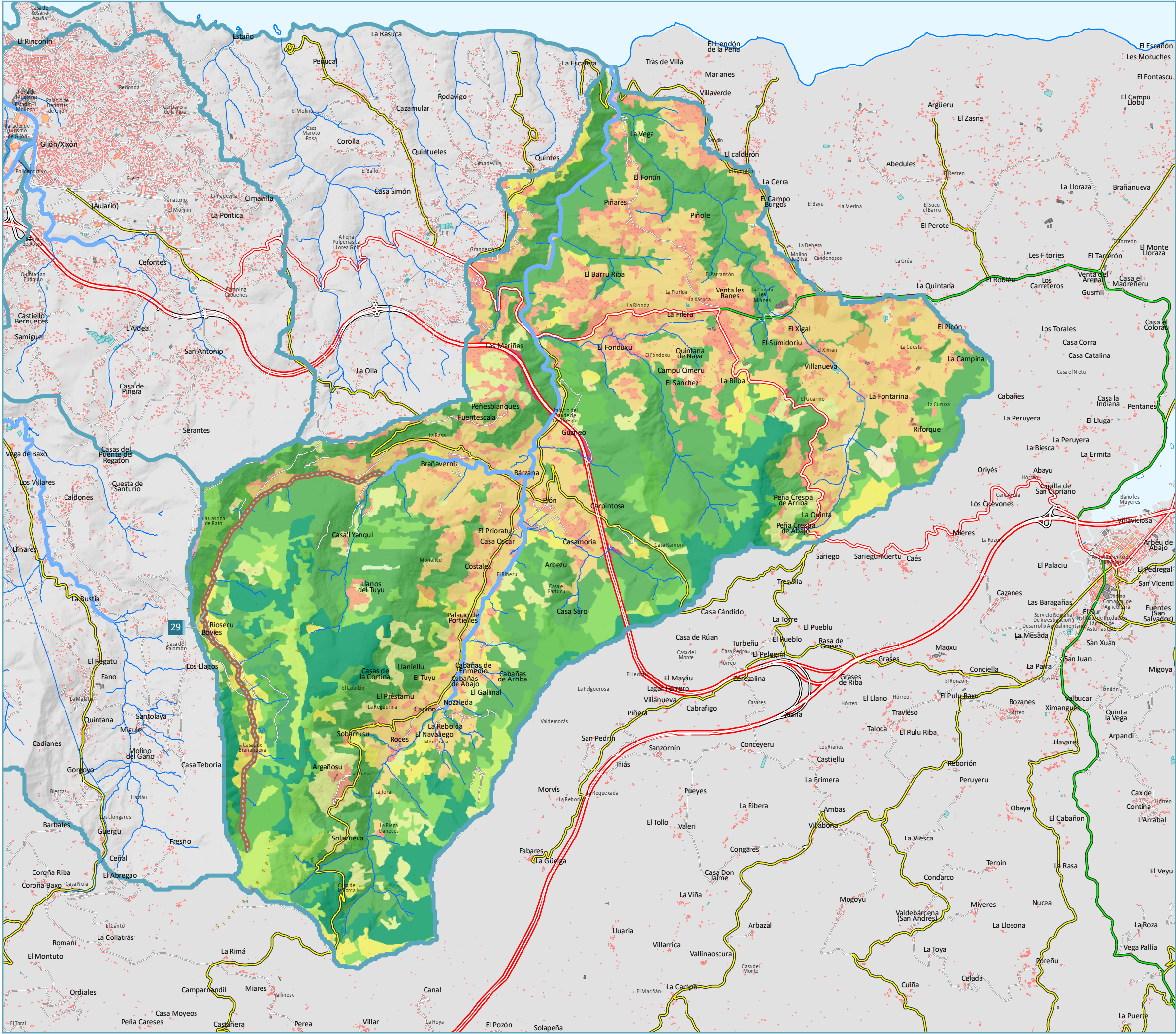
chcantábrico











# Usos del Suelo (SIOSE)

Río España

## Legenda

### Sectores

29 - Rioseco

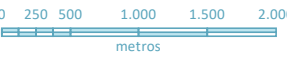
### Usos del Suelo

- Discontinuo
- Instalación agrícola y/o ganadera
- Industrial
- Servicio dotacional
- Asentamiento agrícola y huerta
- Red viaria o ferroviaria
- Infraestructura de suministro
- Infraestructura de residuos
- Cultivo herbáceo
- Invernadero
- Frutal no cítrico
- Prado
- Combinación de cultivos
- Combinación de cultivos con vegetación
- Bosque de frondosas
- Bosque de coníferas
- Bosque mixto
- Pastizal o herbazal
- Matorral
- Combinación de vegetación
- Playa, duna o arenal
- Suelo desnudo



Escala

1:55.000



DIAGNÓSTICO AMBIENTAL  
E HIDROMORFOLÓGICO  
DE LOS ENTORNOS FLUVIALES EN EL  
MUNICIPIO DE GIJÓN (ASTURIAS)  
Y PROPUESTAS DE MEDIDAS  
PARA SU MEJORA

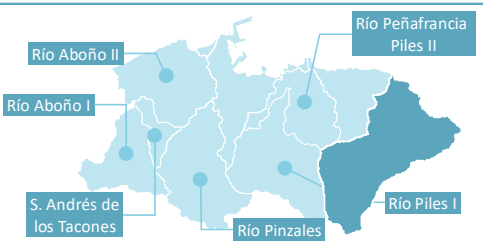
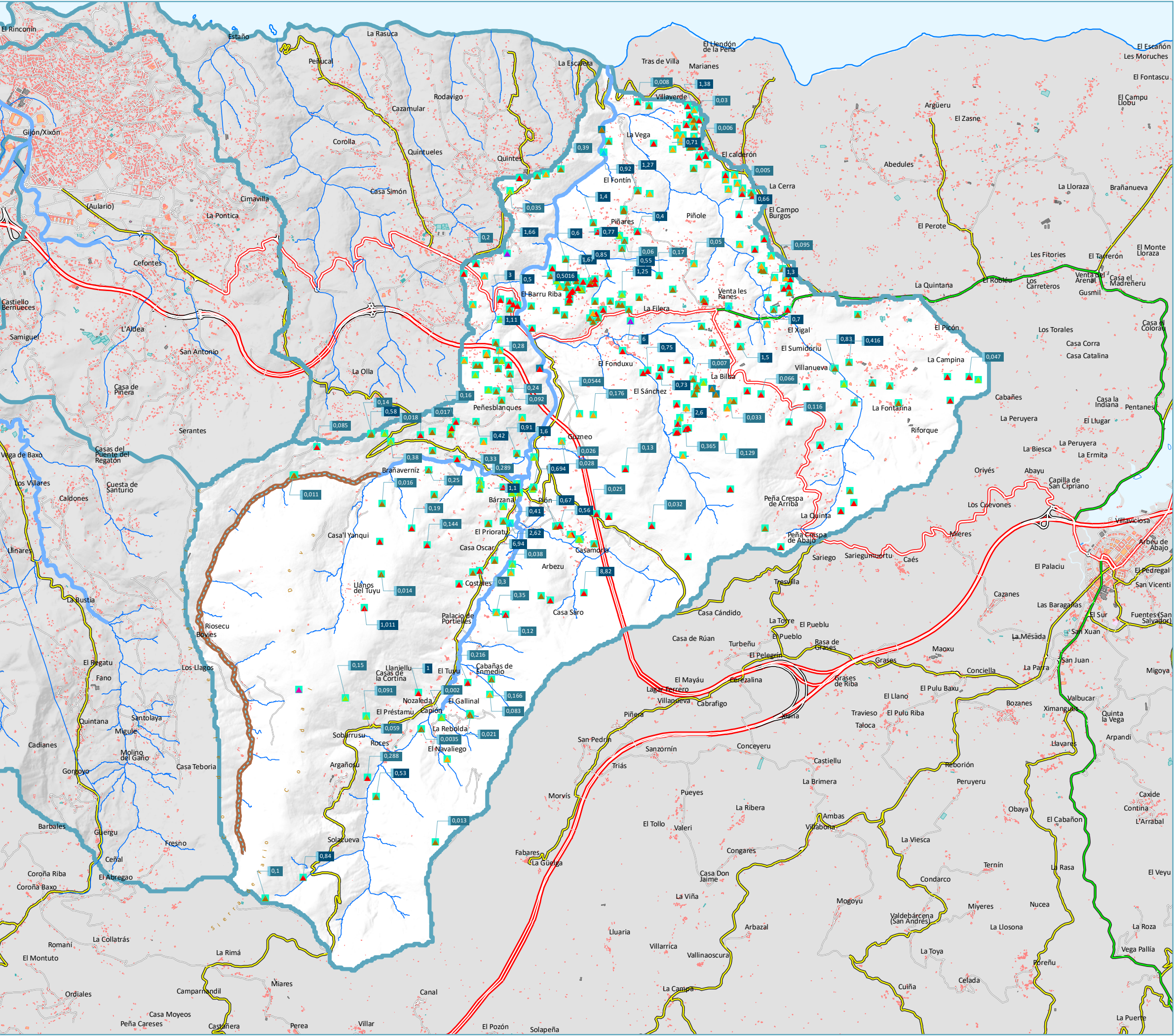
chcantábrico



MINISTERIO  
PARA LA TRANSICIÓN ECOLÓGICA  
Y EL RETO DEMOGRÁFICO

CONFEDERACIÓN  
HIDROGRÁFICA  
DEL CANTÁBRICO, O.A.





# Usos del Agua

## Río España

### Leyenda

#### Captaciones (Registro de Aguas)

##### Uso del agua

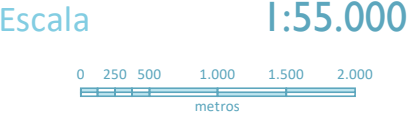
- Abastecimiento
- Abastecimiento y agrogranadero
- Agrogranadero
- Doméstico y agrogranadero
- Industrial
- Recreativo y baldeo
- Extinción de incendios

##### Afección

- Superficial
- Subterránea

##### Sectores

- 29 - Rioseco

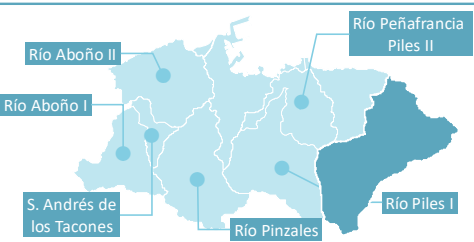
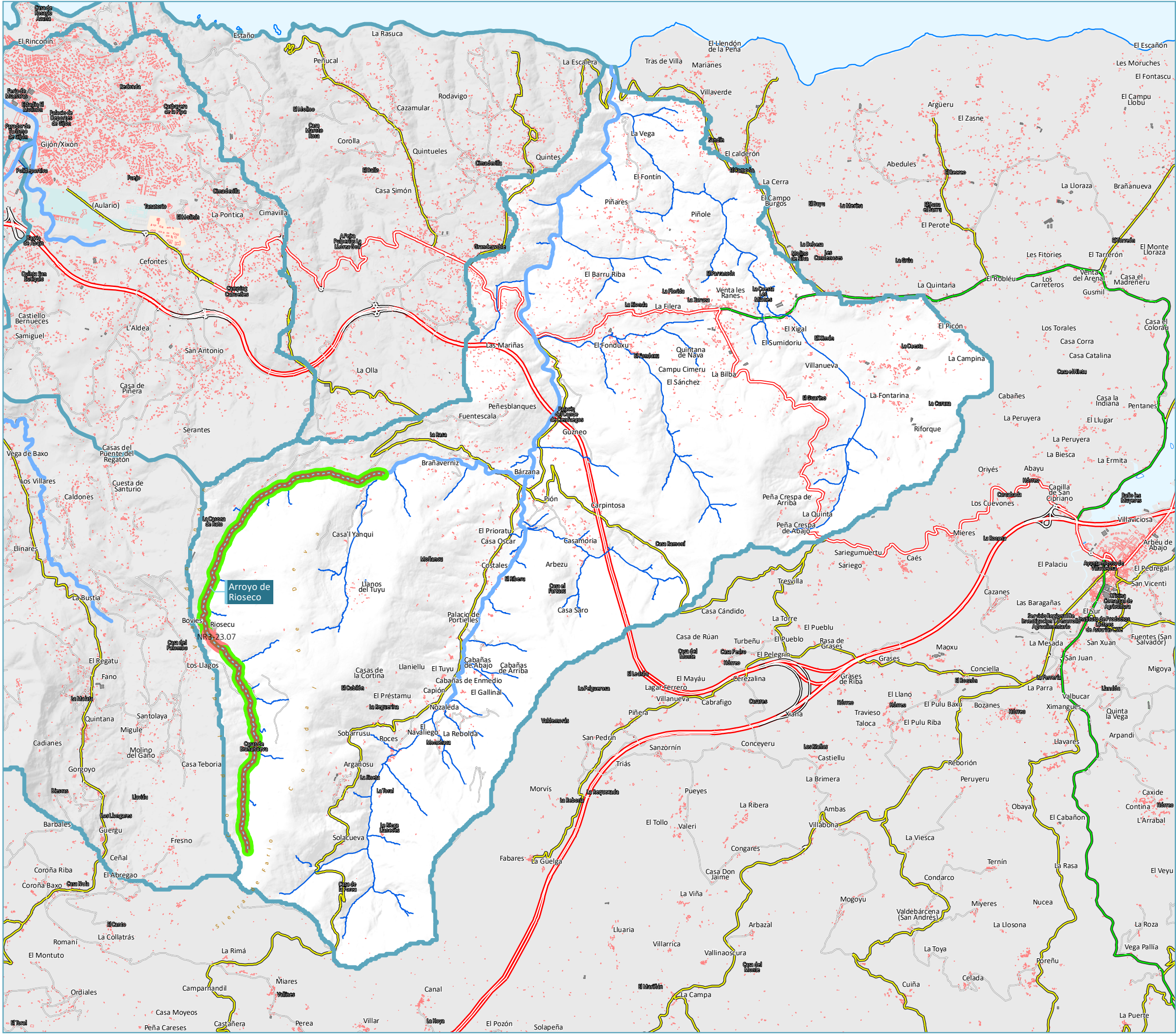


DIAGNÓSTICO AMBIENTAL  
E HIDROMORFOLÓGICO  
DE LOS ENTORNOS FLUVIALES EN EL  
MUNICIPIO DE GIJÓN (ASTURIAS)  
Y PROPUESTAS DE MEDIDAS  
PARA SU MEJORA

chcantábrico







# Tramos Urbanos

## Río España

### Leyenda

29 - Rioseco

#### Tramo

Urbano

No Urbano

Masas de agua

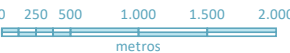
Otros cauces

Cauce



Escala

1:55.000



DIAGNÓSTICO AMBIENTAL  
E HIDROMORFOLÓGICO  
DE LOS ENTORNOS FLUVIALES EN EL  
MUNICIPIO DE GIJÓN (ASTURIAS)  
Y PROPUESTAS DE MEDIDAS  
PARA SU MEJORA

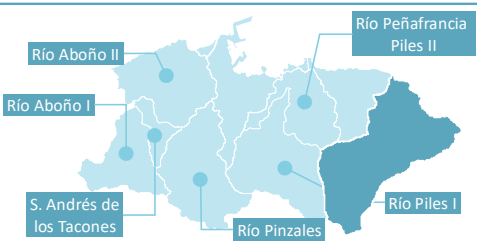
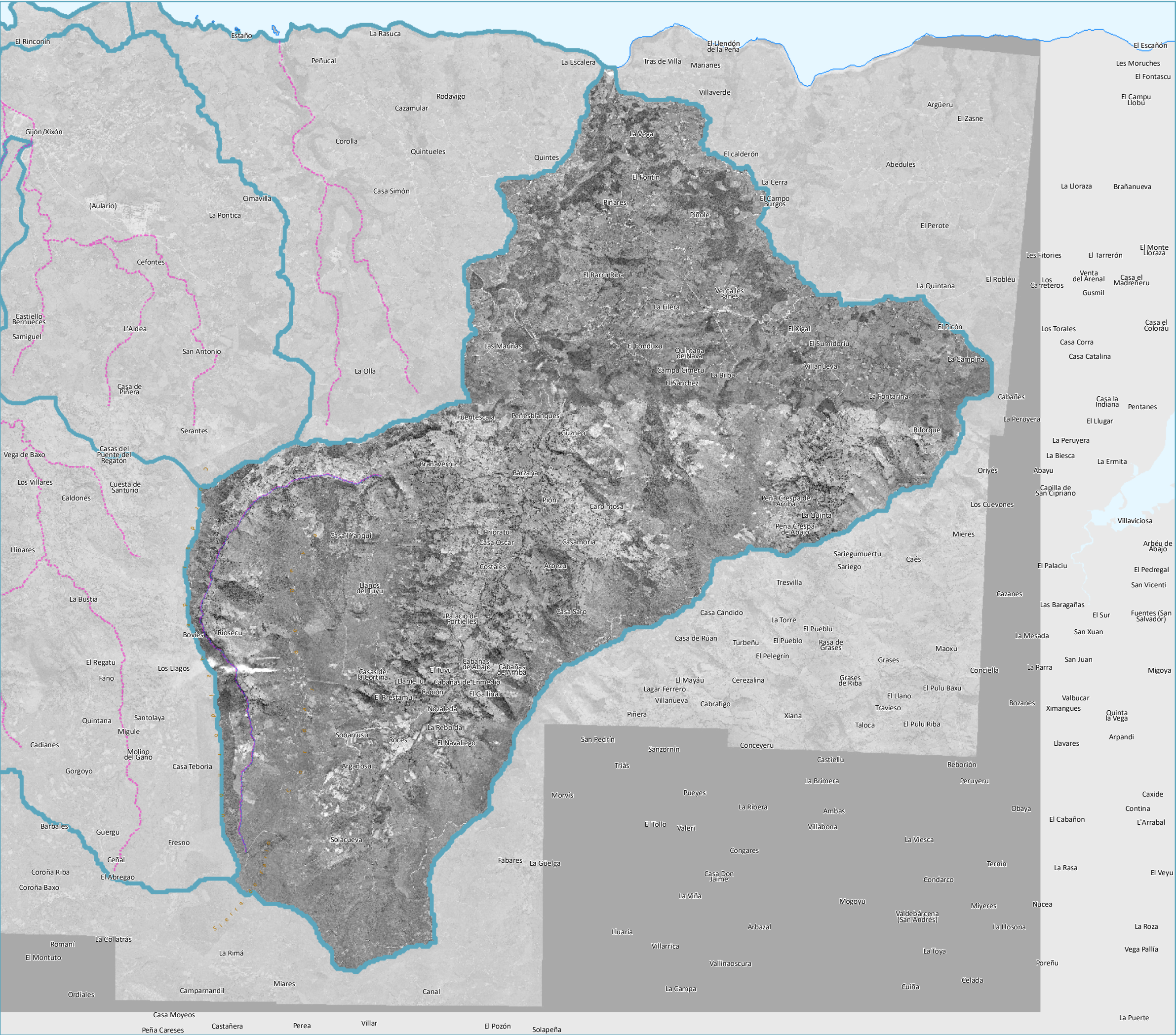
chcantábrico



MINISTERIO  
PARA LA TRANSICIÓN ECOLÓGICA  
Y EL RETO DEMOGRÁFICO

CONFEDERACIÓN  
HIDROGRÁFICA  
DEL CANTÁBRICO, O.A.



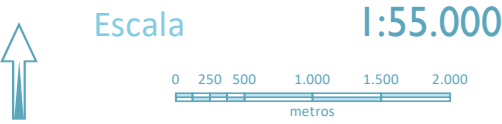


# Ortofoto (1956-57)

## Río España

### Leyenda

- Curso fluvial original
- Curso fluvial actual





**DIAGNÓSTICO AMBIENTAL  
E HIDROMORFOLÓGICO  
DE LOS ENTORNOS FLUVIALES EN EL  
MUNICIPIO DE GIJÓN (ASTURIAS)  
Y PROPUESTAS DE MEDIDAS  
PARA SU MEJORA**

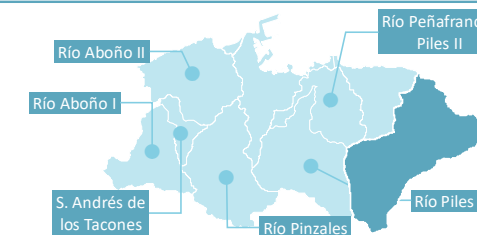
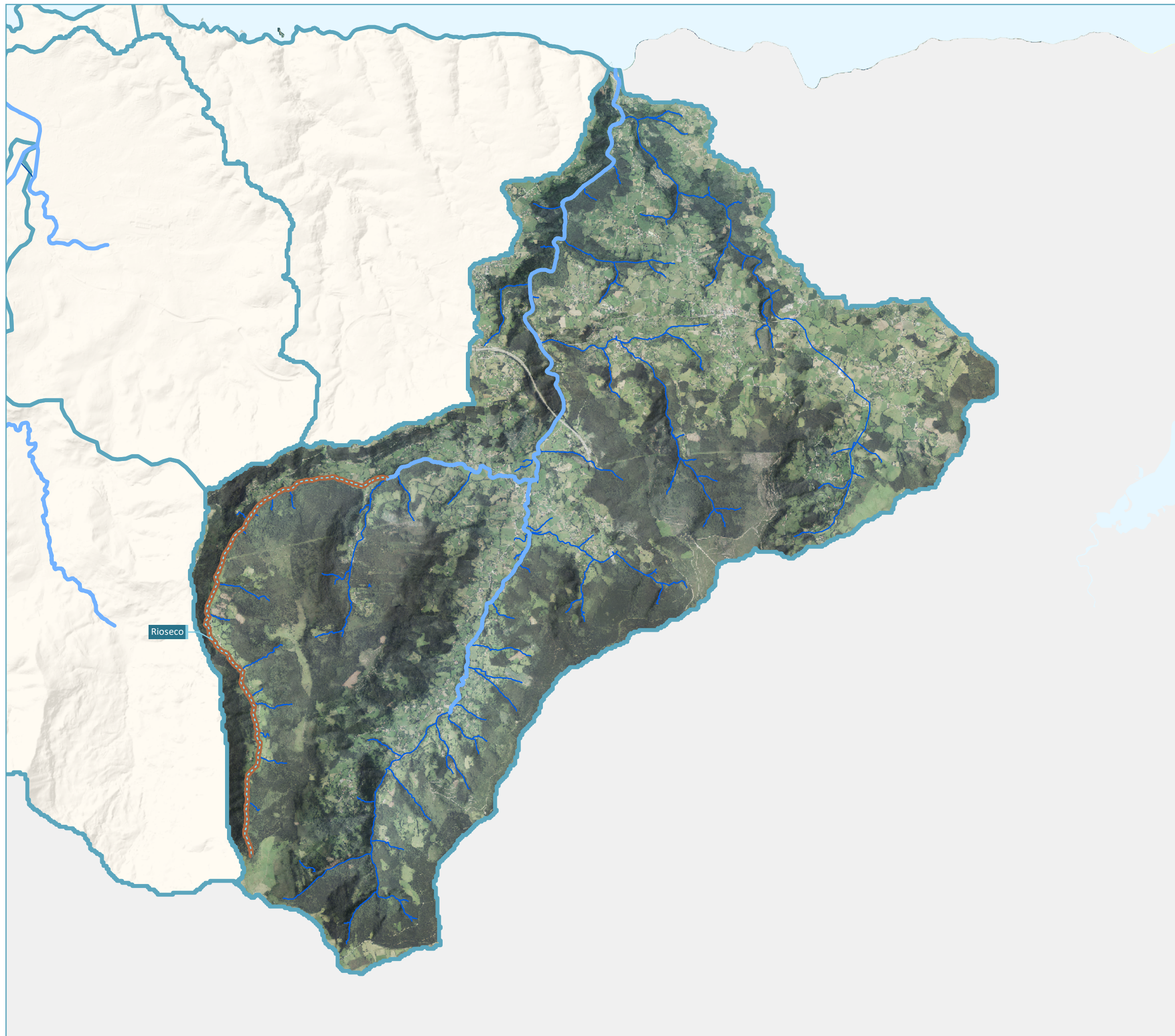




MINISTERIO  
PARA LA TRANSICIÓN ECOLÓGICA  
Y EL RETO DEMOGRÁFICO

CONFEDERACIÓN  
HIDROGRÁFICA  
DEL CANTÁBRICO, O.A.





## Rellenos

### Río España

#### Leyenda

#### SECTORES

 29 - Riosco

 Cauce

 Zonas de Rellenos



Escala

1:55.000

0 250 500 1.000 1.500 2.000  
metros



**DIAGNÓSTICO AMBIENTAL  
E HIDROMORFOLÓGICO  
DE LOS ENTORNOS FLUVIALES EN EL  
MUNICIPIO DE GIJÓN (ASTURIAS)  
Y PROPUESTAS DE MEDIDAS  
PARA SU MEJORA**

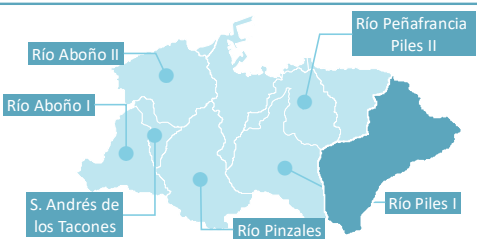
# chcantábrico



MINISTERIO  
PARA LA TRANSICIÓN ECOLÓGICA  
Y EL RETO DEMOGRÁFICO

CONFEDERACIÓN  
HIDROGRÁFICA  
DEL CANTÁBRICO, O.A.





# Zonas Inundables

## Río España

### Leyenda

### Zonas Inundables (según origen)

#### Sistema Nacional de Zonas Inundable

- Q Periodo de retorno T10
- Q Periodo de retorno T100
- Q Periodo de retorno T500

#### Hidromorfología

- Inundación Muy Frecuente
- Inundación Frecuente
- Inundación Ocasional
- Inundación Excepcional

#### Sectores

- Sectores

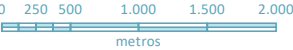
#### Otros cauces

- Cauce



Escala

1:55.000



DIAGNÓSTICO AMBIENTAL  
E HIDROMORFOLÓGICO  
DE LOS ENTORNOS FLUVIALES EN EL  
MUNICIPIO DE GIJÓN (ASTURIAS)  
Y PROPUESTAS DE MEDIDAS  
PARA SU MEJORA

chcantábrico











MINISTERIO  
PARA LA TRANSICIÓN ECOLÓGICA  
Y EL RETO DEMOGRÁFICO

CONFEDERACIÓN  
HIDROGRÁFICA  
DEL CANTÁBRICO, O.A.



Ayuntamiento  
de **Gijón**



Realizado por:  
**Tragsatec**  
GrupoTragsa  
Garantía Profesional. Servicio Público

