

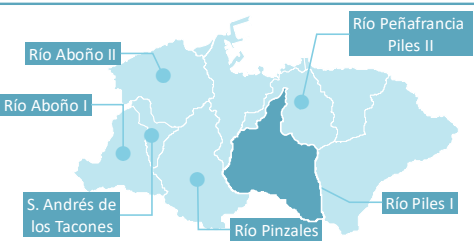
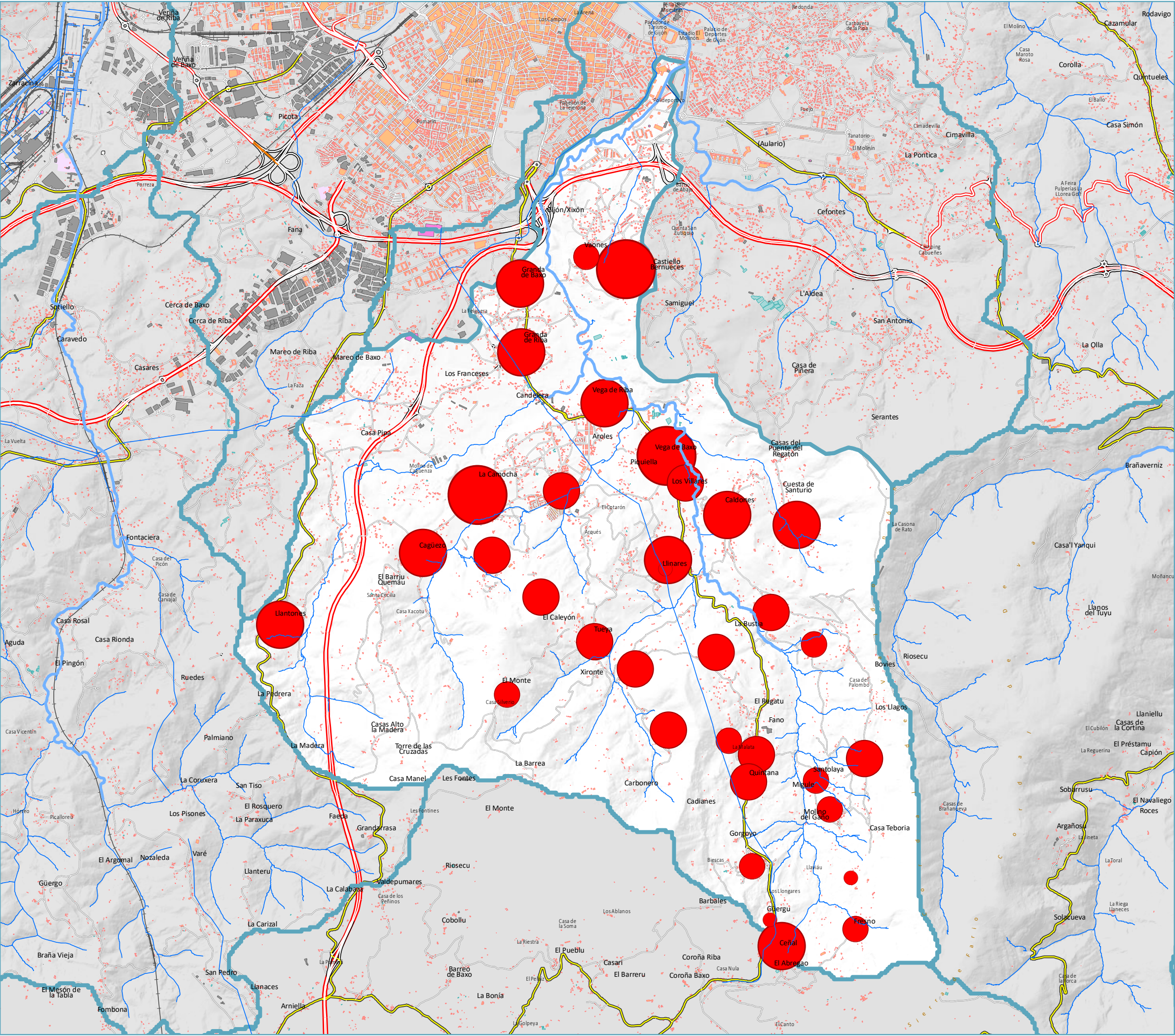
Anejo 2: Mapas

Piles I



ÍNDICE

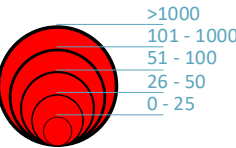
1.	Ortofotografía	4
2.	Entidades de Población	5
3.	Presiones	6
4.	Zonas Protegidas	7
5.	Usos del Suelo (SIOSE).....	8
6.	Usos del Agua	9
7.	Tramos Urbanos	10
8.	Ortofoto Histórica	11
9.	Rellenos	12
10.	Zonas Inundables	13
11.	Impactos.....	14



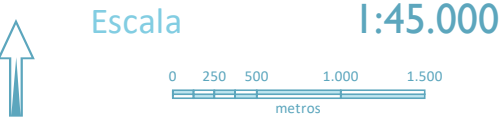
Entidades de Población

Río Piles I

Legenda



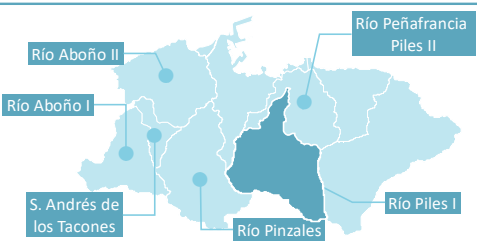
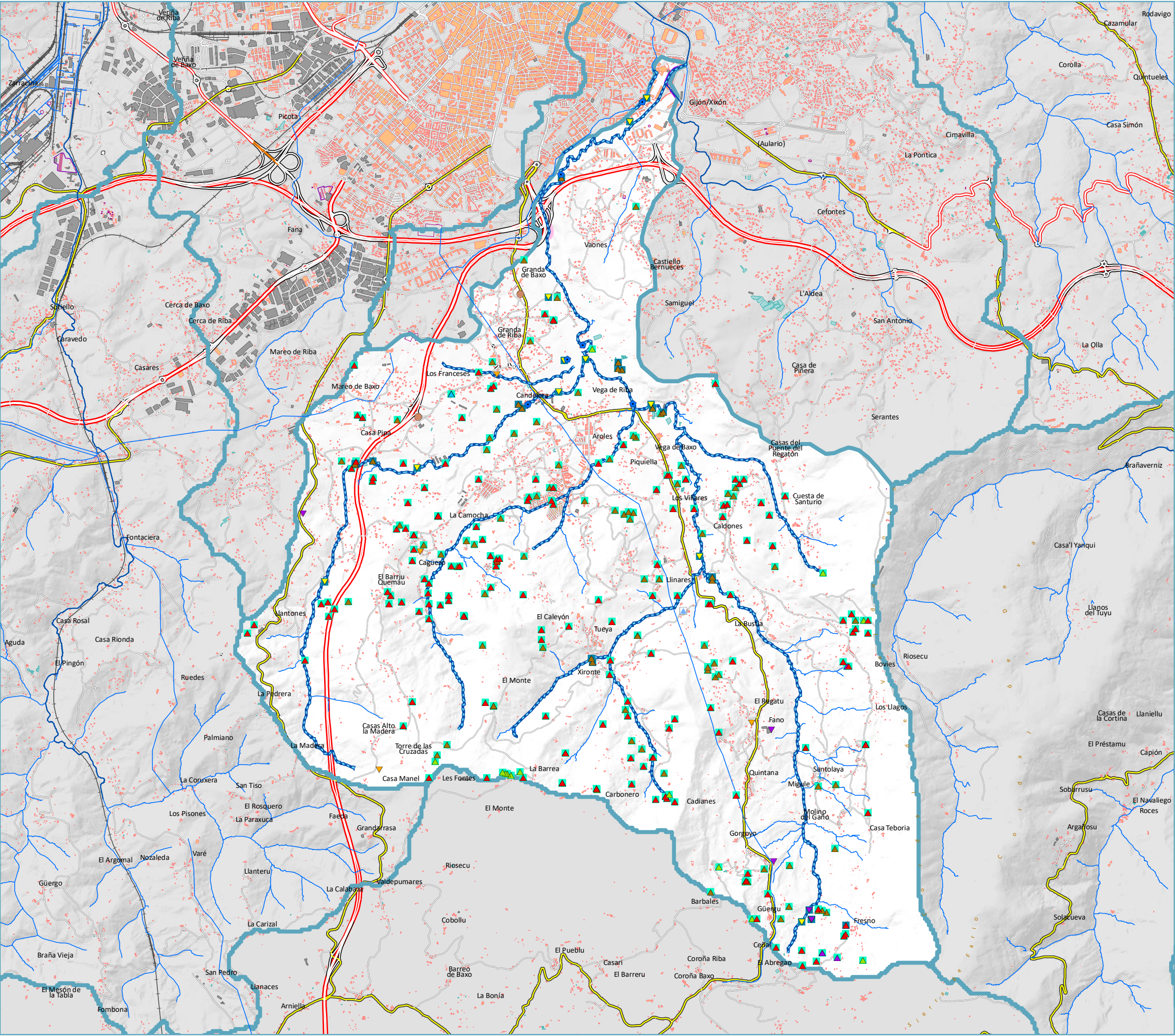
Masas de agua



DIAGNÓSTICO AMBIENTAL
E HIDROMORFOLÓGICO
DE LOS ENTORNOS FLUVIALES EN EL
MUNICIPIO DE GIJÓN (ASTURIAS)
Y PROPUESTAS DE MEDIDAS
PARA SU MEJORA

chcantábrico





Presiones

Río Piles I

Leyenda

Presiones

Hidromorfológicas

- Dragados fluviales (6)
- Gasolineras (2)
- Trasvase o desvío de agua (1)
- Canalizaciones (2)
- Especies alóctonas (1)

Captaciones (Registro de Aguas)

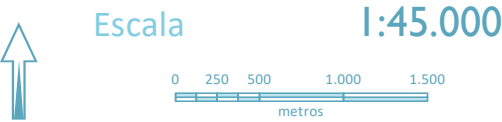
- Abastecimiento (156)
- Agroganadero (96)
- Doméstico y agroganadero (14)
- Industrial (5)
- Recreativo y baldeo (3)

Vertidos (CHCantábrico)

- Industriales (5)
- Domésticos (5)
- Aliviadero/Escorrentia (11)

Afección

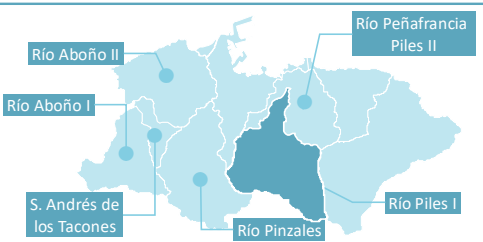
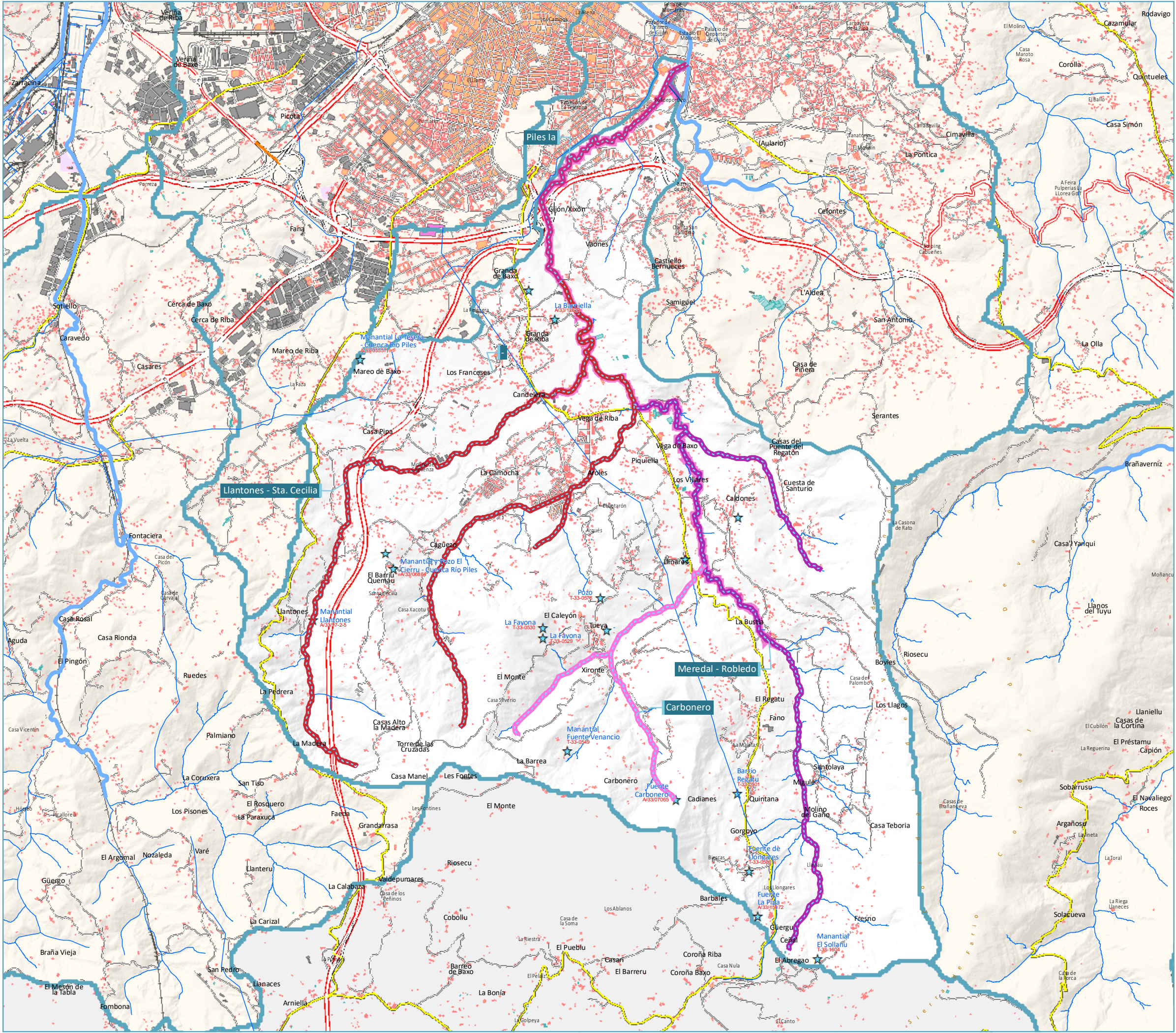
- Subterránea
- Superficial
- Tramos



DIAGNÓSTICO AMBIENTAL
E HIDROMORFOLÓGICO
DE LOS ENTORNOS FLUVIALES EN EL
MUNICIPIO DE GIJÓN (ASTURIAS)
Y PROPUESTAS DE MEDIDAS
PARA SU MEJORA

chcantábrico





Zonas Protegidas

Río Piles I

Leyenda

SECTORES

- 20 - Piles Ia
- 21 - Llantones - Sta. Cecilia
- 22 - Meredal - Robledo
- 23 - Carbonero
- ★ Captaciones para Abastecimiento
- Zona de Captación en Masas Superficiales Ríos
- Zona de Captación en Masas Subterráneas (se omite)

Escala 1:45.000

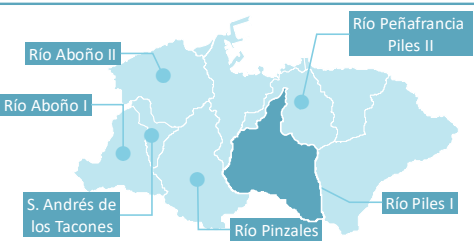
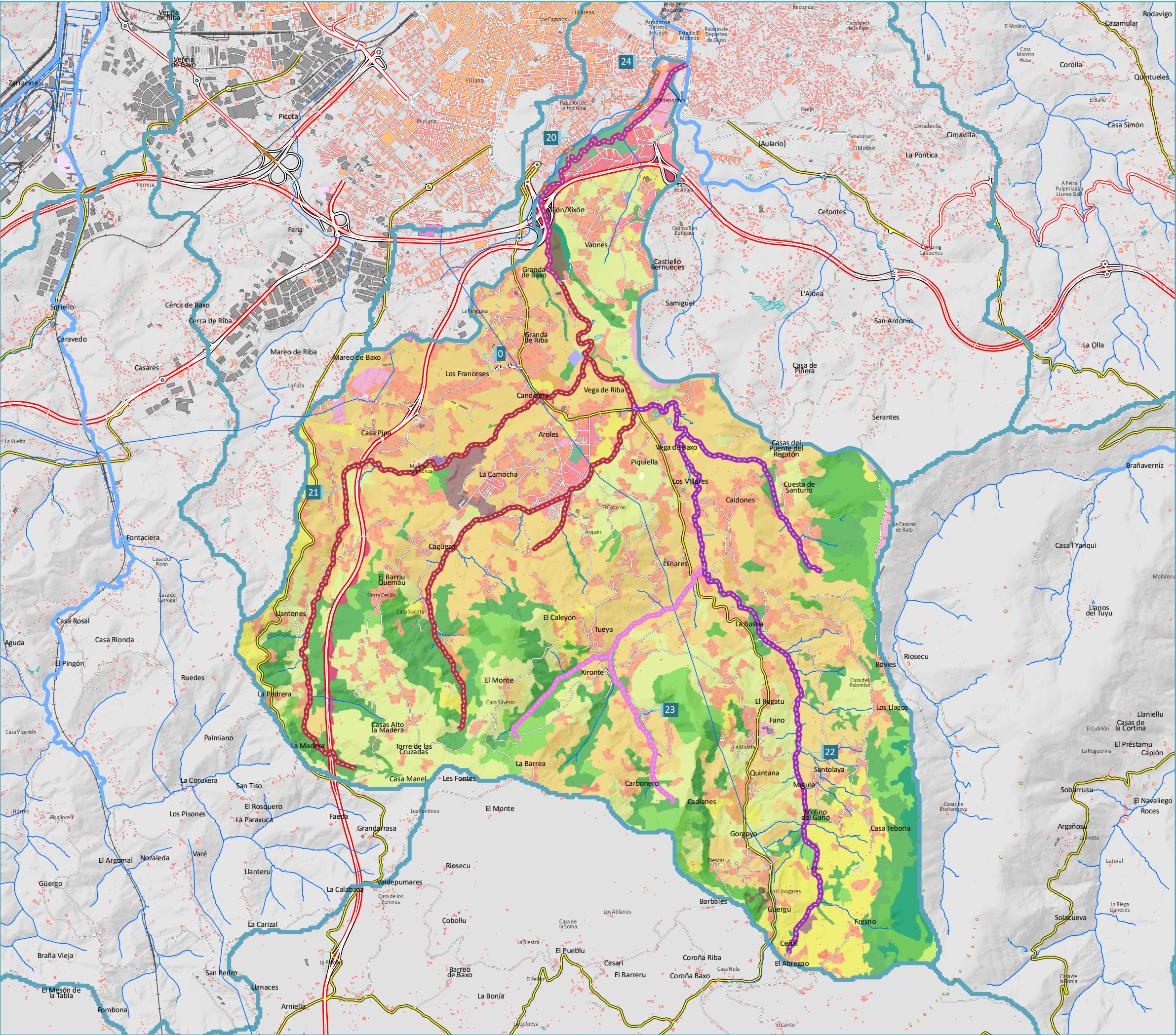
0 250 500 1.000 1.500 metros



DIAGNÓSTICO AMBIENTAL
E HIDROMORFOLÓGICO
DE LOS ENTORNOS FLUVIALES EN EL
MUNICIPIO DE GIJÓN (ASTURIAS)
Y PROPUESTAS DE MEDIDAS
PARA SU MEJORA

chcantábrico





Usos del Suelo (SIOSE)

Río Piles I

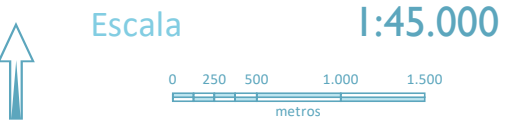
Leyenda

Sectores

- 20 - Piles Ia
- 21 - Llantones - Sta. Cecilia
- 22 - Meredal - Robledo
- 23 - Carbonero
- 24 - Braña - Canal del Molino

Usos del Suelo

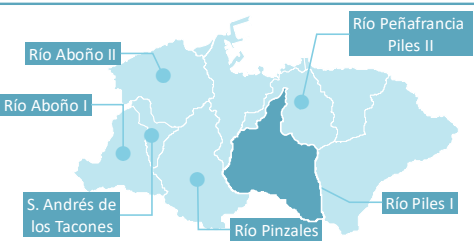
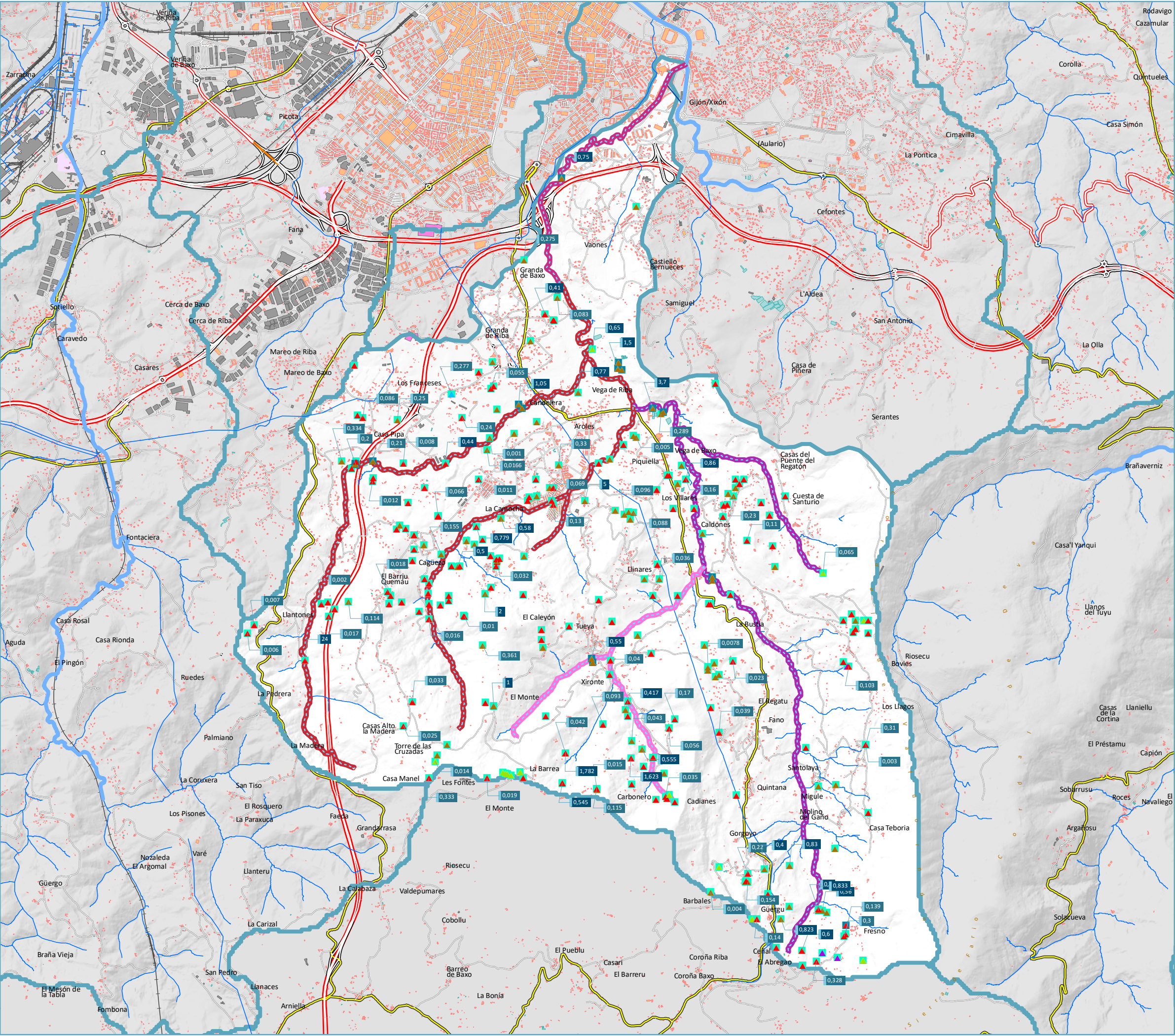
- Ensanche
- Discontinuo
- Zona verde urbana
- Instalación agrícola y/o ganadera
- Extracción minera
- Industrial
- Servicio dotacional
- Asentamiento agrícola y huerta
- Red viaria o ferroviaria
- Infraestructura de suministro
- Infraestructura de residuos
- Cultivo herbáceo
- Invernadero
- Frutal no cítrico
- Otros cultivos leñosos
- Prado
- Combinación de cultivos
- Combinación de cultivos con vegetación
- Bosque de frondosas
- Bosque de coníferas
- Bosque mixto
- Pastizal o herbazal
- Matorral
- Combinación de vegetación
- Suelo desnudo
- Zona húmeda o pantanosa
- Curso de agua



DIAGNÓSTICO AMBIENTAL
E HIDROMORFOLÓGICO
DE LOS ENTORNOS FLUVIALES EN EL
MUNICIPIO DE GIJÓN (ASTURIAS)
Y PROPUESTAS DE MEDIDAS
PARA SU MEJORA

chcantábrico





Usos del Agua

Río Piles I

Leyenda

Captaciones (Registro de Aguas)

Uso del agua

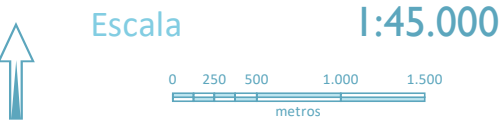
- ▲ Abastecimiento
- ▲ Agroganadero
- ▲ Doméstico y agroganadero
- ▲ Industrial
- ▲ Recreativo y baldeo

Afección

- ▲ Superficial
- ▲ Subterránea

Sectores

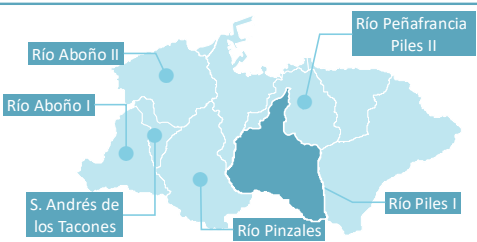
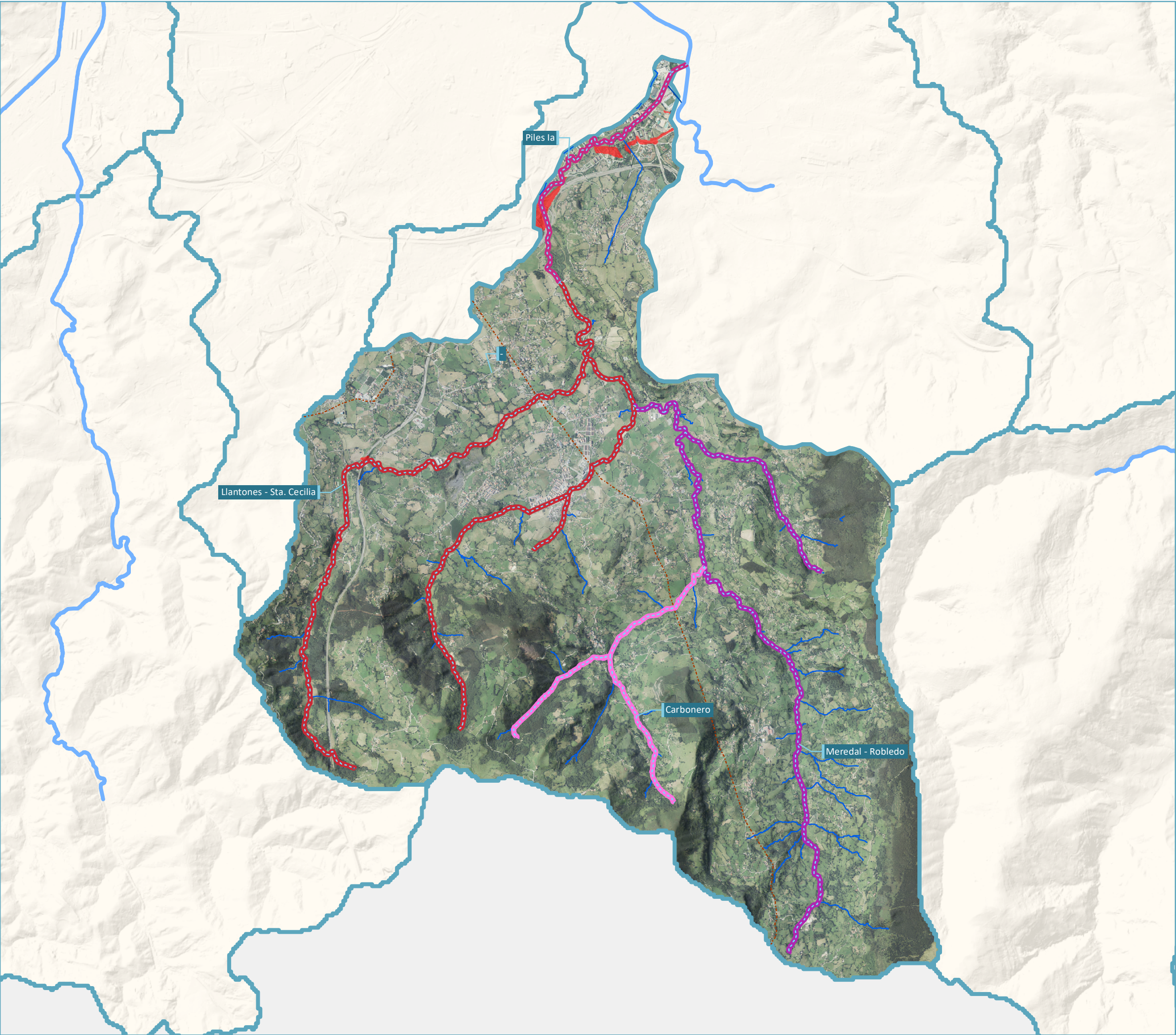
- 20 - Piles Ia
- 21 - Llantones - Sta. Cecilia
- 22 - Meredal - Robledo
- 23 - Carbonero



DIAGNÓSTICO AMBIENTAL
E HIDROMORFOLÓGICO
DE LOS ENTORNOS FLUVIALES EN EL
MUNICIPIO DE GIJÓN (ASTURIAS)
Y PROPUESTAS DE MEDIDAS
PARA SU MEJORA

chcantábrico





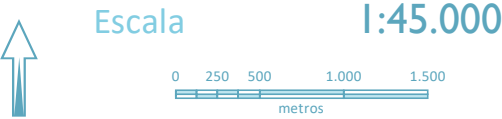
Rellenos

Río Piles I

Leyenda

SECTORES

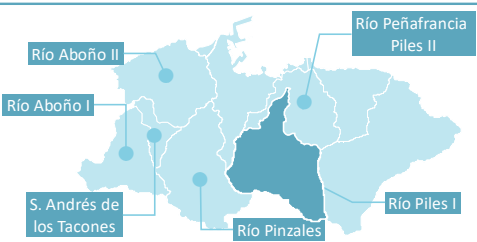
- 20 - Piles Ia
- 21 - Llantones - Sta. Cecilia
- 22 - Meredal - Robledo
- 23 - Carbonero
- Cauce
- Tubería
- Zonas de Rellenos



DIAGNÓSTICO AMBIENTAL
E HIDROMORFOLÓGICO
DE LOS ENTORNOS FLUVIALES EN EL
MUNICIPIO DE GIJÓN (ASTURIAS)
Y PROPUESTAS DE MEDIDAS
PARA SU MEJORA

chcantábrico





Impactos

Río Piles I

Leyenda

Alteraciones de márgenes

- Acumulación de sedimentos
- Encauzamiento
- Ocupación de márgenes
- Vadeo

Alteraciones de la sección natural de desagüe

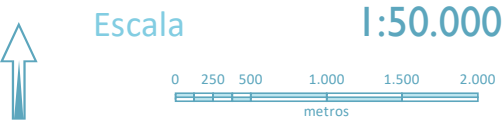
- Azud
- Canales de derivación
- Encauzamiento
- Puente con efecto azud

Alteraciones de vegetación

- Ausencia de vegetación de ribera
- Erosión por ausencia de vegetación
- Especies Alóctonas
- Especies Regresivas

Vegetación de ribera

- Ausencia de vegetación de ribera



DIAGNÓSTICO AMBIENTAL
E HIDROMORFOLÓGICO
DE LOS ENTORNOS FLUVIALES EN EL
MUNICIPIO DE GIJÓN (ASTURIAS)
Y PROPUESTAS DE MEDIDAS
PARA SU MEJORA

chcantábrico



CONFEDERACIÓN
HIDROGRÁFICA
DEL CANTÁBRICO, O.A.



MINISTERIO
PARA LA TRANSICIÓN ECOLÓGICA
Y EL RETO DEMOGRÁFICO

CONFEDERACIÓN
HIDROGRÁFICA
DEL CANTÁBRICO, O.A.



Ayuntamiento
de **Gijón**



Realizado por:
Tragsatec
GrupoTragsa
Garantía Profesional. Servicio Público

