

## Anejo 2: Mapas

# Pinzales

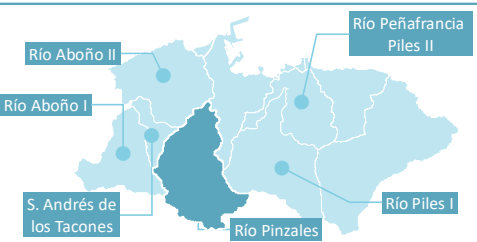
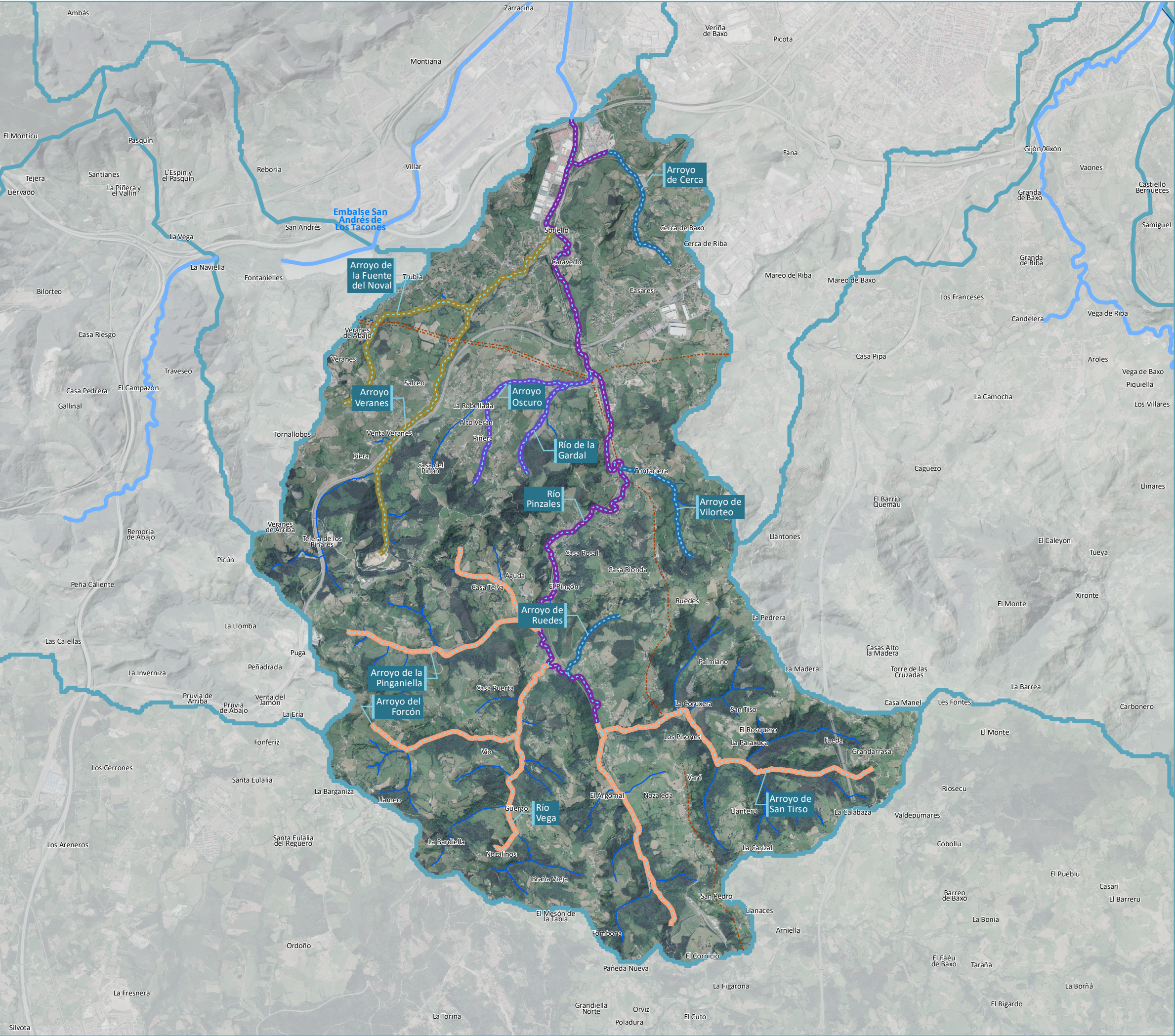




## ÍNDICE

1.	Ortofotografía .....	4
2.	Entidades de Población .....	5
3.	Presiones .....	6
4.	Zonas Protegidas .....	7
5.	Usos del Suelo (SIOSE).....	8
6.	Usos del Agua .....	9
7.	Tramos Urbanos .....	10
8.	Ortofoto Histórica .....	11
9.	Rellenos .....	12
10.	Zonas Inundables .....	13
11.	Impactos.....	14



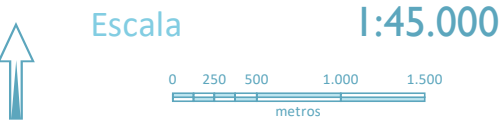


## Ortofoto

## Río Pinzales

### Leyenda

- 12 - Pinzales
- 14 - Veranes - Noval
- 15 - Cerca - Vilorteo
- 16 - Oscuro - Gardal
- 17 - Pinganiella - Forcón
- Masas de agua
- Otros cauces
- Cauce
- Canalización
- Tubería

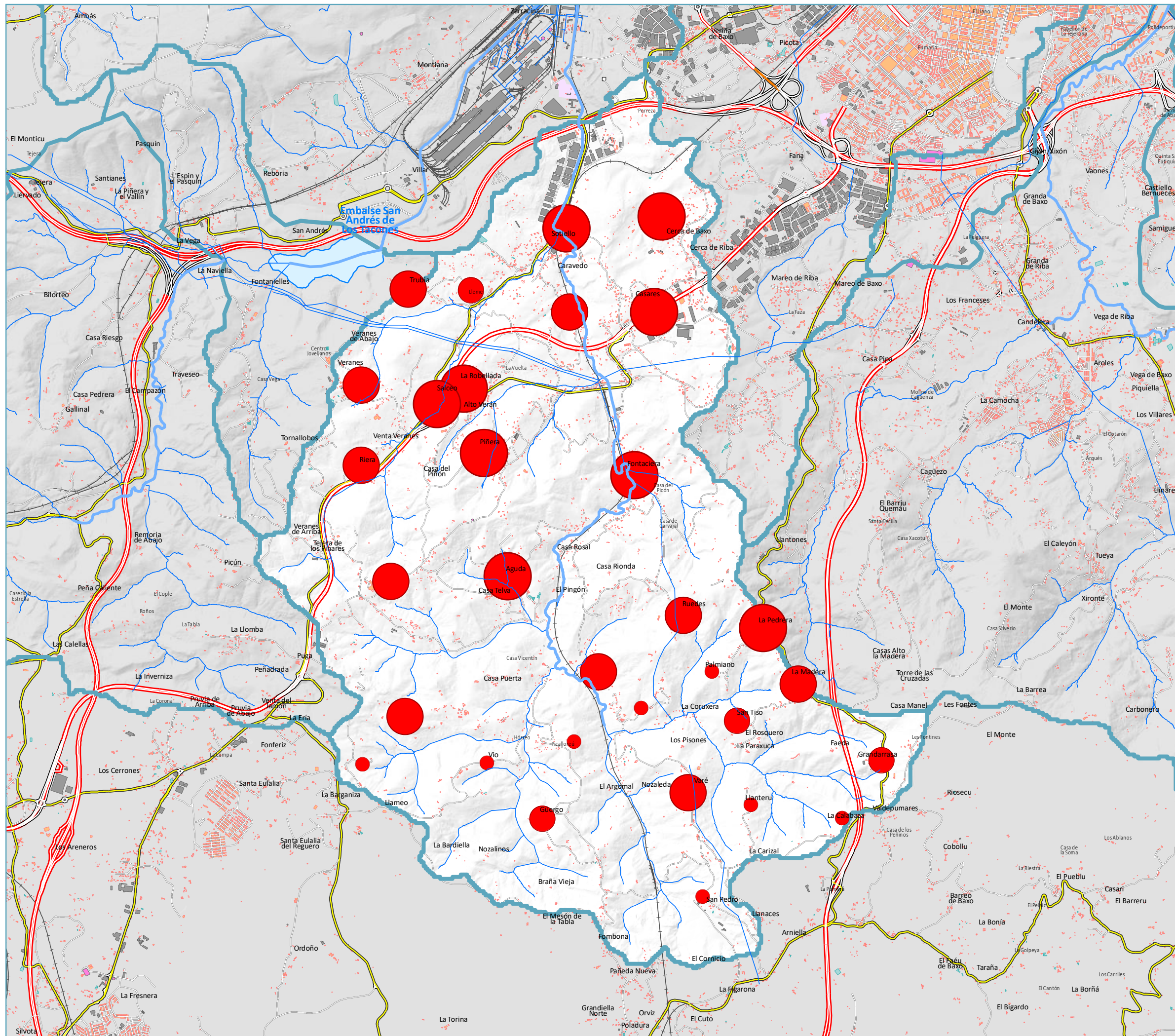


**DIAGNÓSTICO AMBIENTAL  
E HIDROMORFOLÓGICO  
DE LOS ENTORNOS FLUVIALES EN EL  
MUNICIPIO DE GIJÓN (ASTURIAS)  
Y PROPUESTAS DE MEDIDAS  
PARA SU MEJORA**

**chcantábrico**







Río Aboño II

Río Aboño I

S. Andrés de los Tacones

Río Pinzales

Río Piles I

Río Peñafrancia Piles II

Entidades de Población

Río Pinzales

Leyenda

>1000

101 - 1000

51 - 100

26 - 50

0 - 25

Masas de agua

Escala

1:45.000

0

250

500

1.000

1.500

metros

Tragsatec

Grupo Tregua

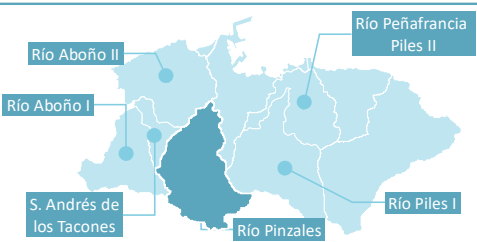
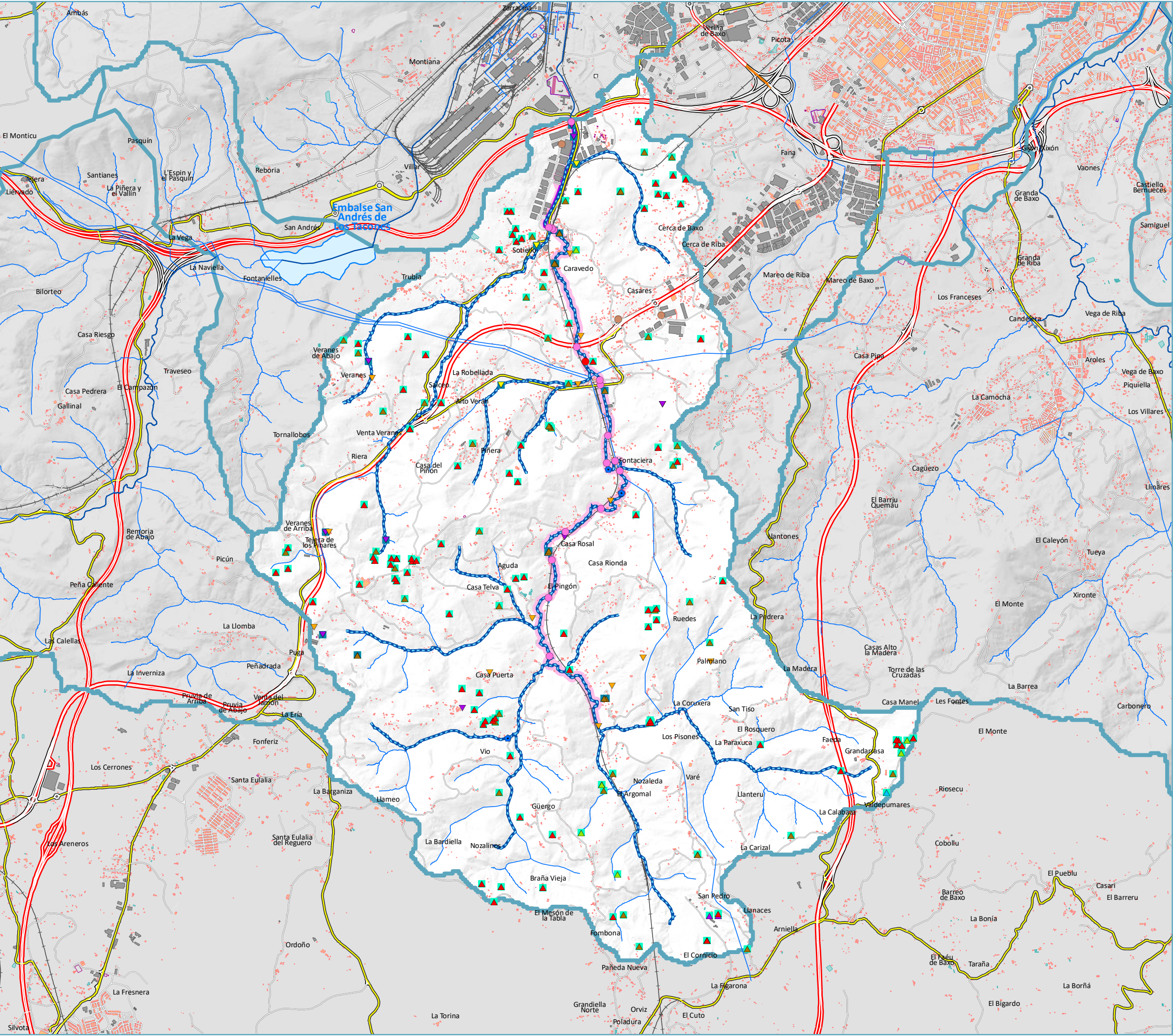
DIAGNÓSTICO AMBIENTAL  
E HIDROMORFOLÓGICO  
DE LOS ENTORNOS FLUVIALES EN EL  
MUNICIPIO DE GIJÓN (ASTURIAS)  
Y PROPUESTAS DE MEDIDAS  
PARA SU MEJORA

chcantábrico

MINISTERIO  
PARA LA TRANSICIÓN ECOLÓGICA  
Y EL RETO DEMOGRÁFICO

CONFEDERACIÓN  
HIDROGRÁFICA  
DEL CANTÁBRICO, O.A.





# Presiones

## Río Pinzales

### Legenda

#### Presiones

##### Hidromorfológicas

- Dragados fluviales (4)
- Azudes (1)
- Puente con efecto azud (17)
- Gasolineras (3)
- Canalizaciones (4)
- Especies alóctonas (10)

##### Captaciones (Registro de Aguas)

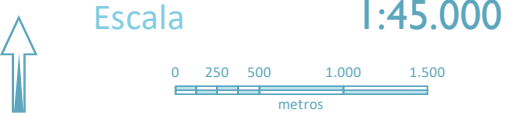
- Abastecimiento (95)
- Agroganadero (52)
- Doméstico y agroganadero (7)
- Industrial (2)
- Recreativo y baldeo (1)

##### Vertidos (CHCantábrico)

- Industriales (9)
- Domésticos (14)
- Aliviadero/Escorrentia (4)

##### Afección

- Subterránea
- Superficial
- Tramos

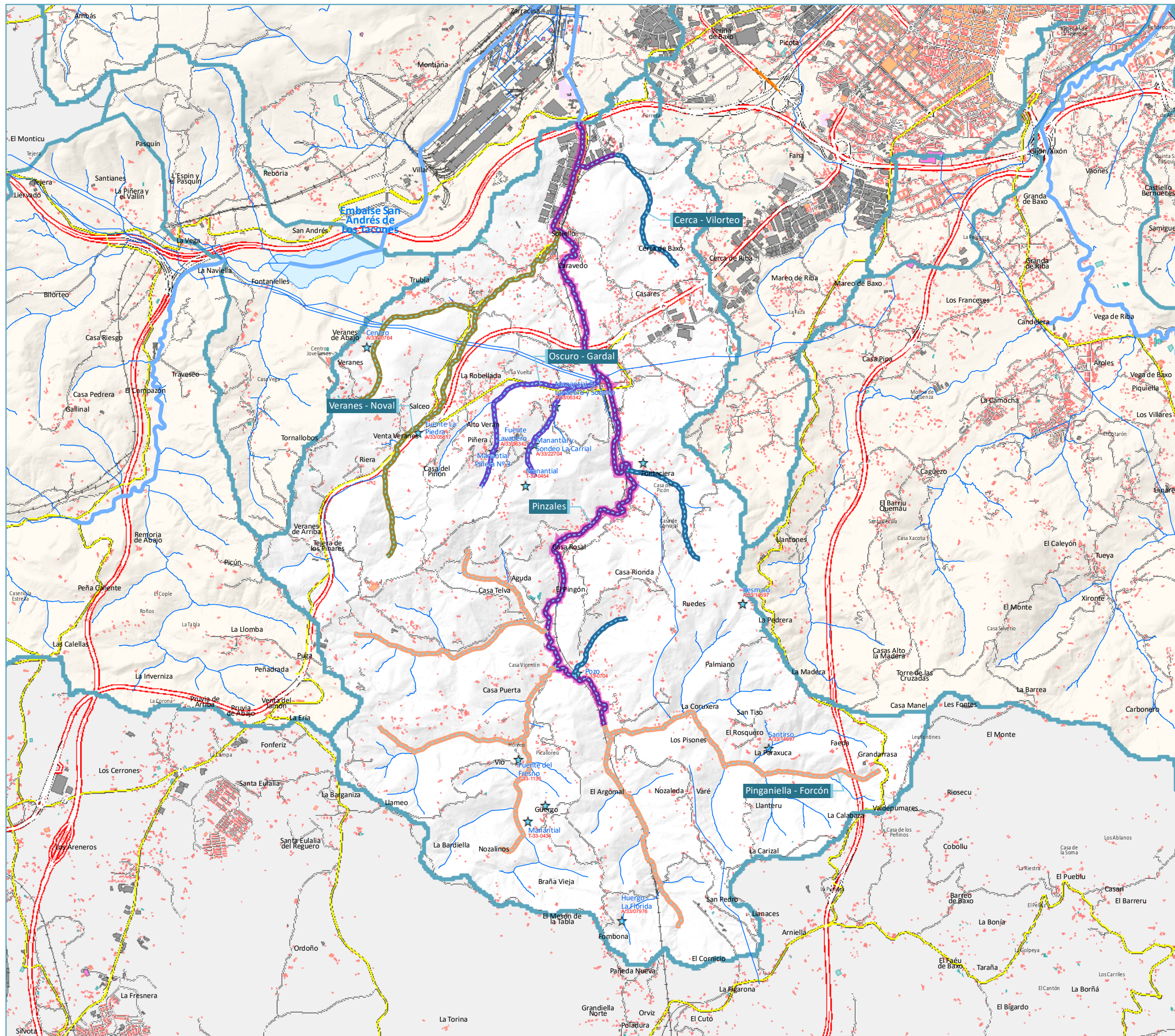


DIAGNÓSTICO AMBIENTAL  
E HIDROMORFOLÓGICO  
DE LOS ENTORNOS FLUVIALES EN EL  
MUNICIPIO DE GIJÓN (ASTURIAS)  
Y PROPUESTAS DE MEDIDAS  
PARA SU MEJORA

chcantábrico







## Zonas Protegidas

### Río Pinzales

**Leyenda**

**SECTORES**

- 12 - Pinzales
- 14 - Veranes - Noval
- 15 - Cerca - Vilorteo
- 16 - Oscuro - Gardal
- 17 - Pinganiella - Forcón

★ Captaciones para Abastecimiento

■ Zona de Captación en Masas Superficiales Ríos

▲ ▲ ▲ Zona de Captación en Masas Subterráneas (se omite)

**Escala** **1:45.000**

0 250 500 1.000 1.500 metros

**Tragsatec**

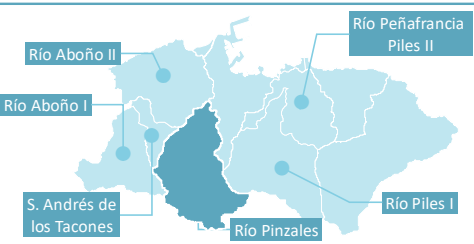
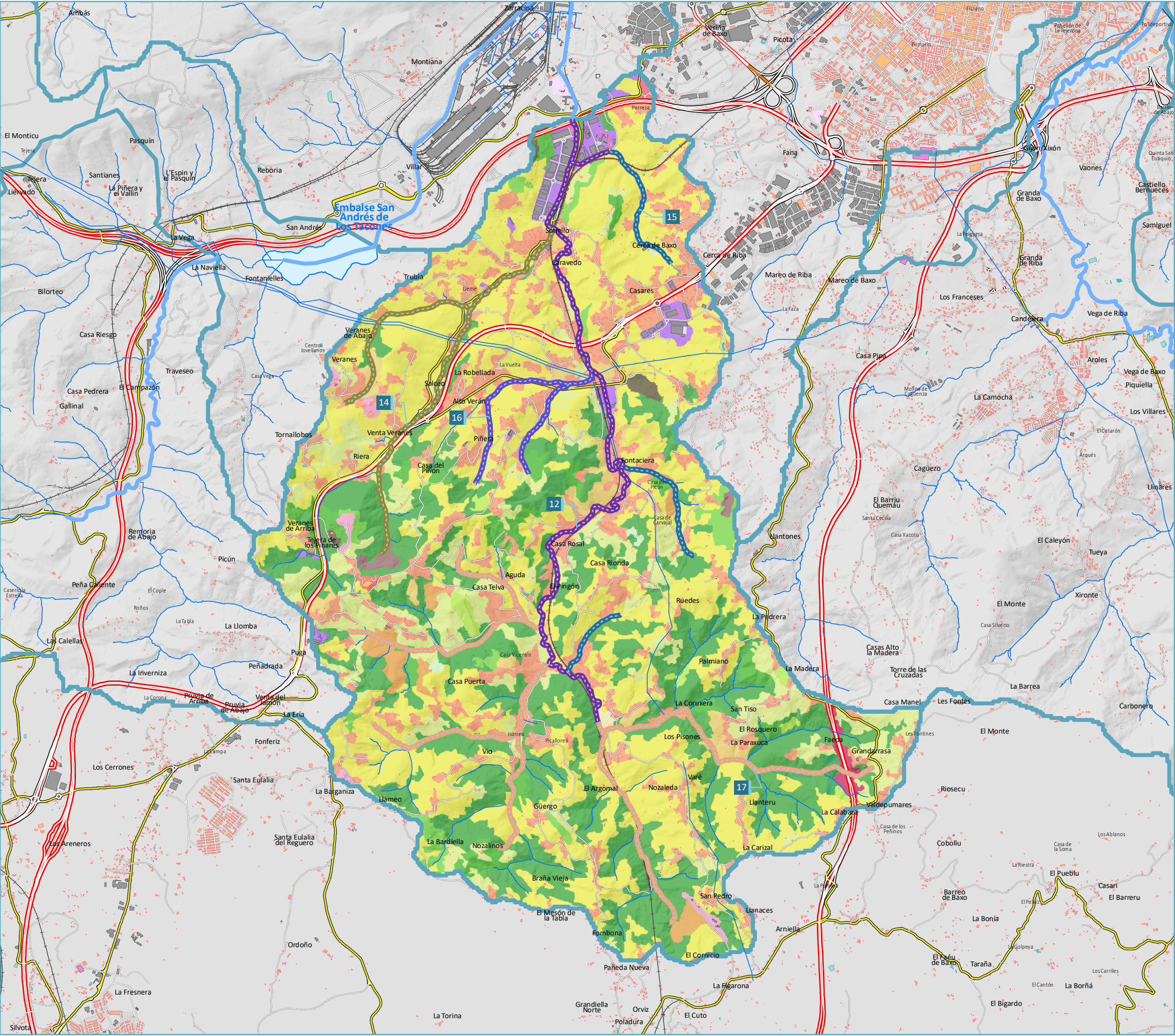
**DIAGNÓSTICO AMBIENTAL E HIDROMORFOLÓGICO DE LOS ENTORNOS FLUVIALES EN EL MUNICIPIO DE GIJÓN (ASTURIAS) Y PROPUESTAS DE MEDIDAS PARA SU MEJORA**

**chcantábrico**

MINISTERIO PARA LA TRANSICIÓN ECOLÓGICA Y EL RETO DEMOGRÁFICO

CONFEDERACIÓN HIDROGRÁFICA DEL CANTÁBRICO, O.A.





# Usos del Suelo (SIOSE)

## Río Pinzales

### Leyenda

#### Sectores

- 12 - Pinzales
- 14 - Veranes - Noval
- 15 - Cerca - Vilorteo
- 16 - Oscuro - Gardal
- 17 - Pinganiella - Forcón

#### Usos del Suelo

- Ensanche
- Instalación agrícola y/o ganadera
- Extracción minera
- Industrial
- Servicio dotacional
- Asentamiento agrícola y huerta
- Red viaria o ferroviaria
- Infraestructura de residuos
- Cultivo herbáceo
- Invernadero
- Frutal no cítrico
- Prado
- Combinación de cultivos
- Combinación de cultivos con vegetación
- Bosque de frondosas
- Bosque mixto
- Pastizal o herbazal
- Matorral
- Combinación de vegetación
- Suelo desnudo



Escala

1:45.000



DIAGNÓSTICO AMBIENTAL  
E HIDROMORFOLÓGICO  
DE LOS ENTORNOS FLUVIALES EN EL  
MUNICIPIO DE GIJÓN (ASTURIAS)  
Y PROPUESTAS DE MEDIDAS  
PARA SU MEJORA

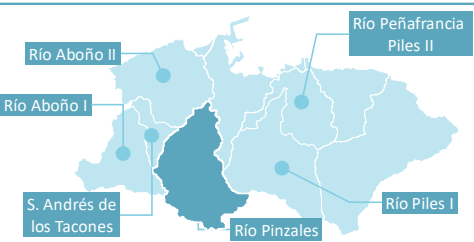
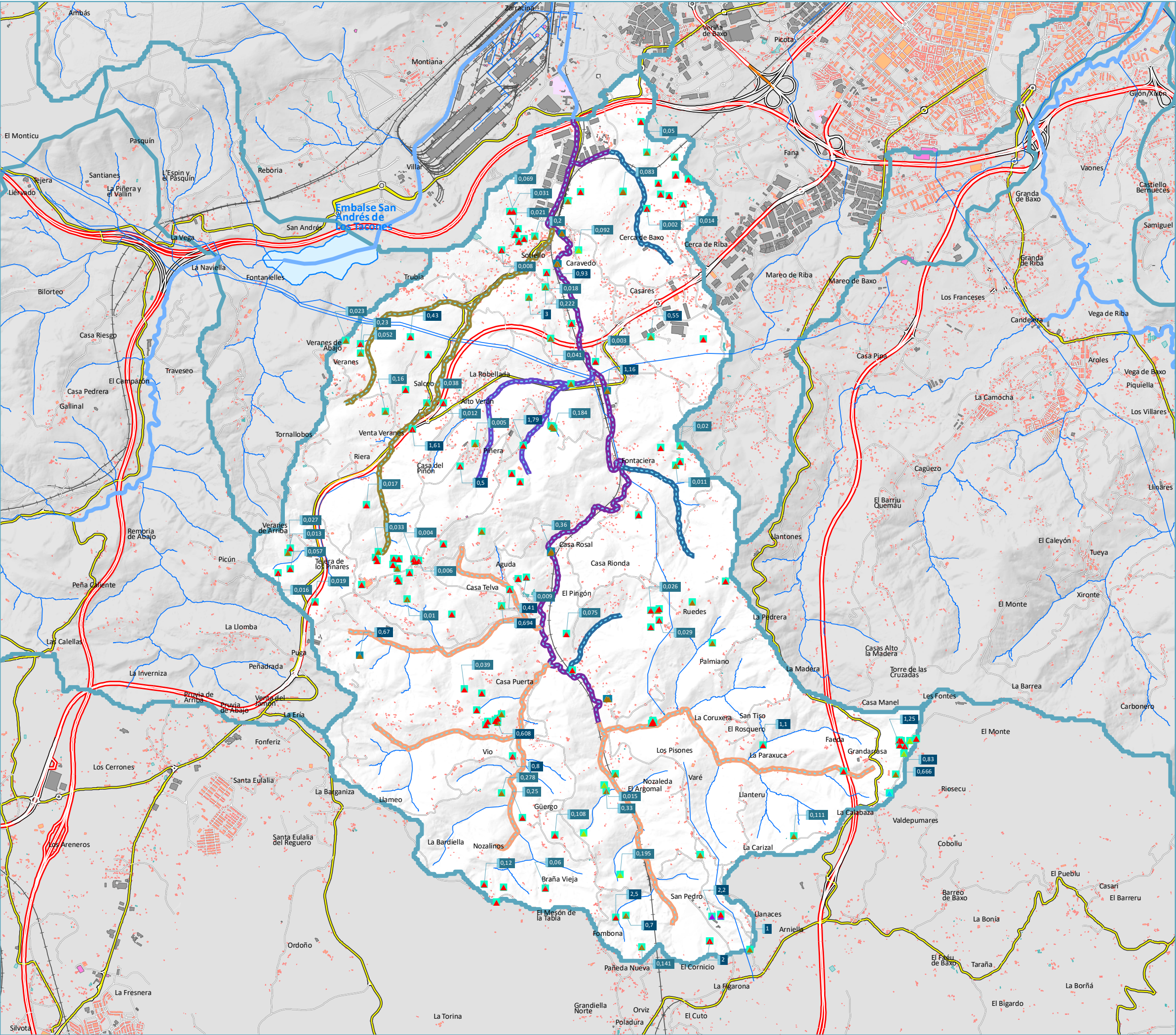
chcantábrico



MINISTERIO  
PARA LA TRANSICIÓN ECOLÓGICA  
Y EL RETO DEMOGRÁFICO

CONFEDERACIÓN  
HIDROGRÁFICA  
DEL CANTÁBRICO, O.A.





# Usos del Agua

## Río Pinzales

### Leyenda

#### Captaciones (Registro de Aguas)

##### Uso del agua

- ▲ Abastecimiento
- ▲ Agroganadero
- ▲ Doméstico y agroganadero
- ▲ Industrial
- ▲ Recreativo y baldeo

##### Afección

- ▲ Superficial
- ▲ Subterránea

##### Sectores

- 12 - Pinzales
- 14 - Veranes - Noval
- 15 - Cerca - Vilorteo
- 16 - Oscuro - Gardal
- 17 - Pinganiella - Forcón



Escala 1:45.000

0 250 500 1.000 1.500 metros

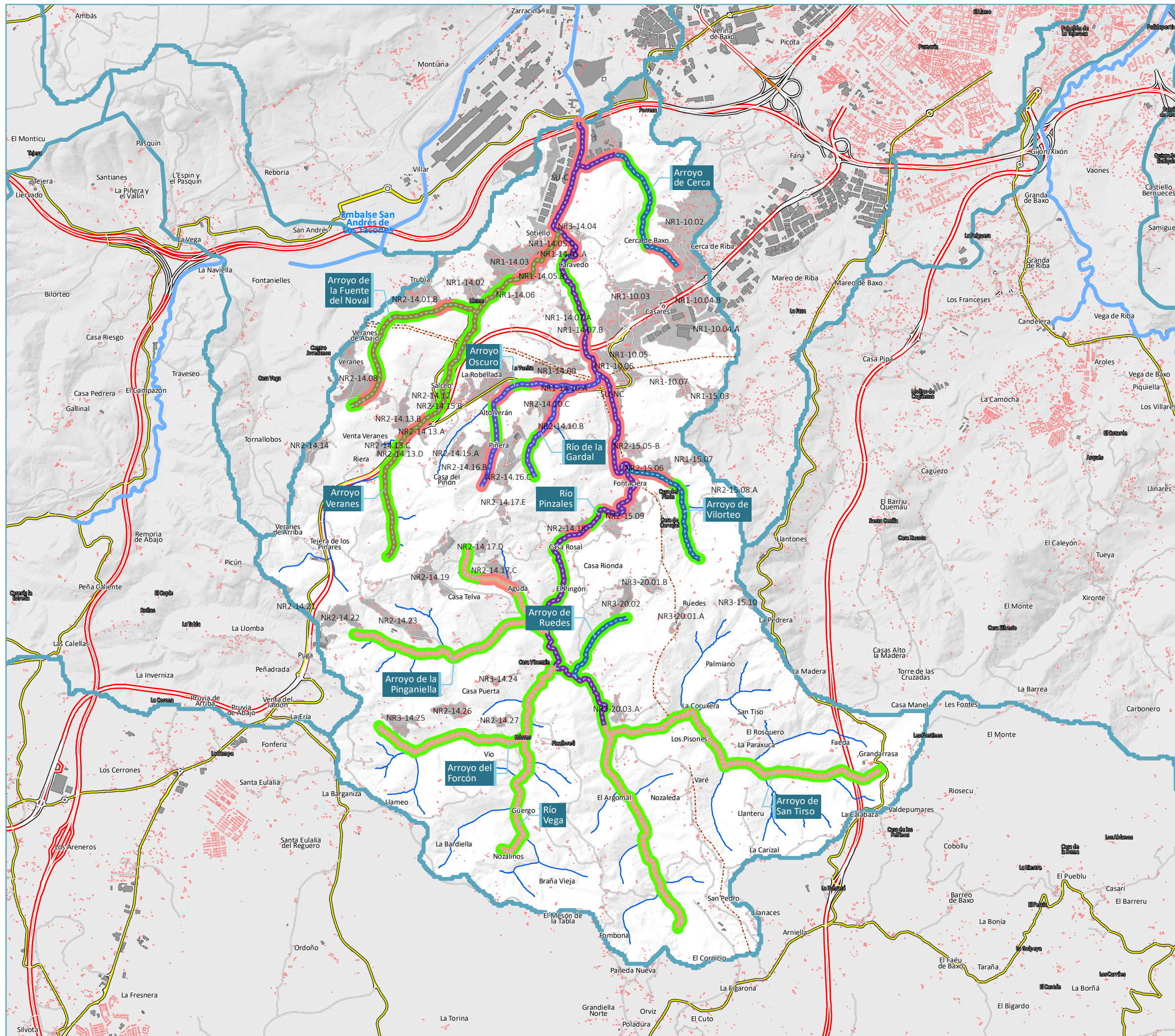


DIAGNÓSTICO AMBIENTAL  
E HIDROMORFOLÓGICO  
DE LOS ENTORNOS FLUVIALES EN EL  
MUNICIPIO DE GIJÓN (ASTURIAS)  
Y PROPUESTAS DE MEDIDAS  
PARA SU MEJORA

chcantábrico







Río Aboño II

Río Aboño I

S. Andrés de los Tacones

Río Pinzales

Río Piles I

Río Peñafrancia Piles II

# Tramos Urbanos

## Río Pinzales

Leyenda

12 - Pinzales

14 - Veranes - Noval

15 - Cerca - Vilorteo

16 - Oscuro - Gardal

17 - Pinganiella - Forcón

Tramo

Urbano

No Urbano

Masas de agua

Otros cauces

Cauce

Canalización

Tubería

Escala

1:45.000

0

250

500

1.000

1.500

metros

Tragsatec

Grupo Traga

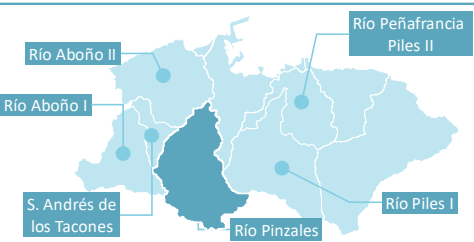
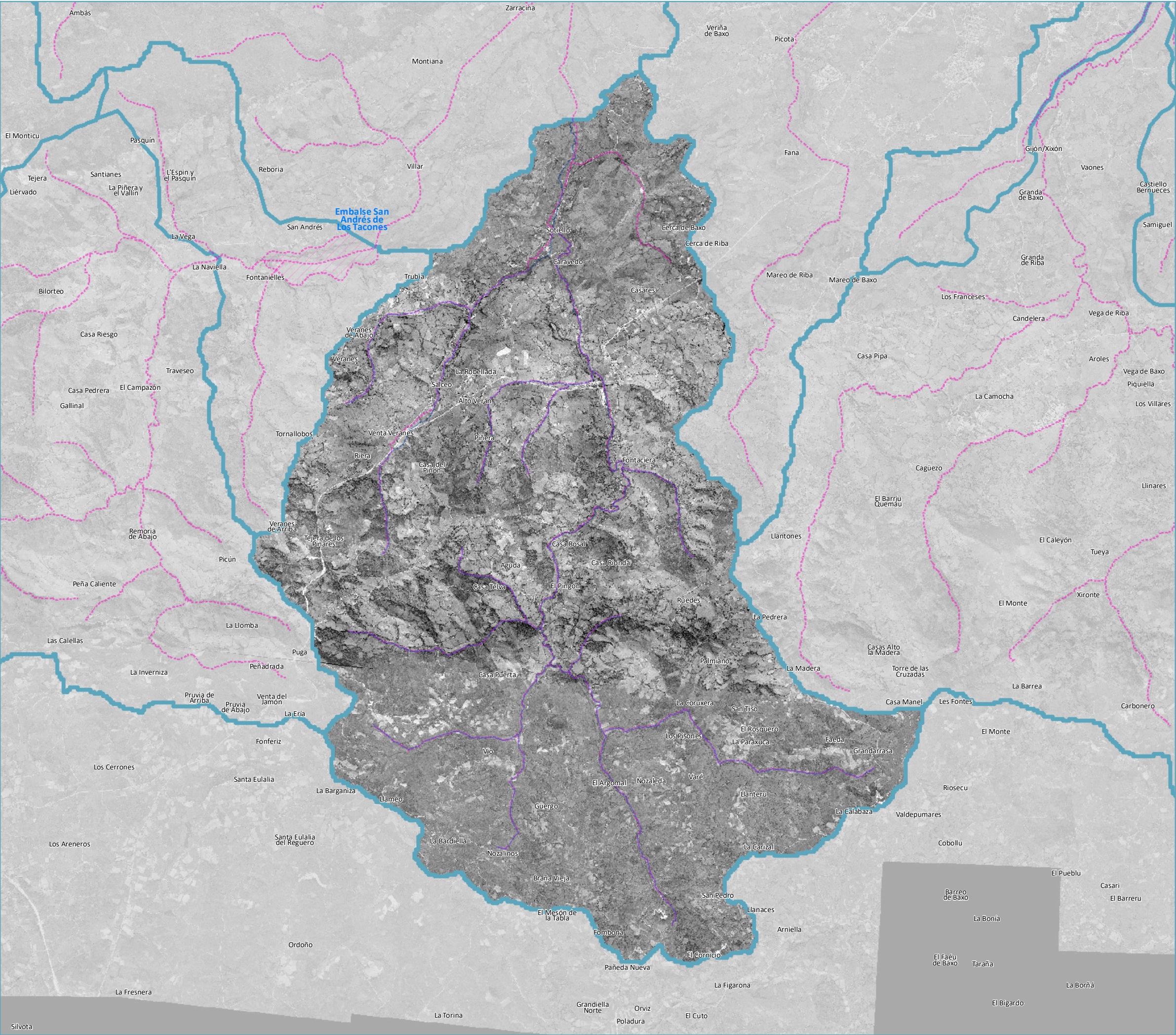
DIAGNÓSTICO AMBIENTAL  
E HIDROMORFOLÓGICO  
DE LOS ENTORNOS FLUVIALES EN EL  
MUNICIPIO DE GIJÓN (ASTURIAS)  
Y PROPUESTAS DE MEDIDAS  
PARA SU MEJORA

chcantábrico

MINISTERIO  
PARA LA TRANSICIÓN ECOLÓGICA  
Y EL RETO DEMOGRÁFICO

CONFEDERACIÓN  
HIDROGRÁFICA  
DEL CANTÁBRICO, O.A.



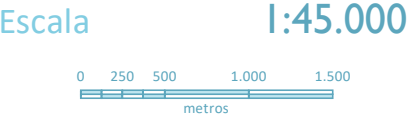


# Ortofoto (1956-57)

## Río Pinzales

### Leyenda

- Curso fluvial original
- Curso fluvial actual

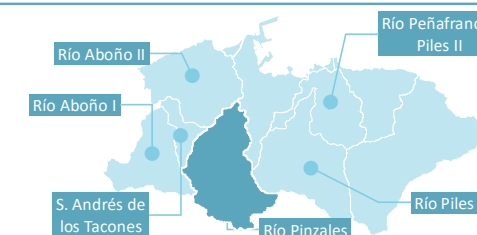
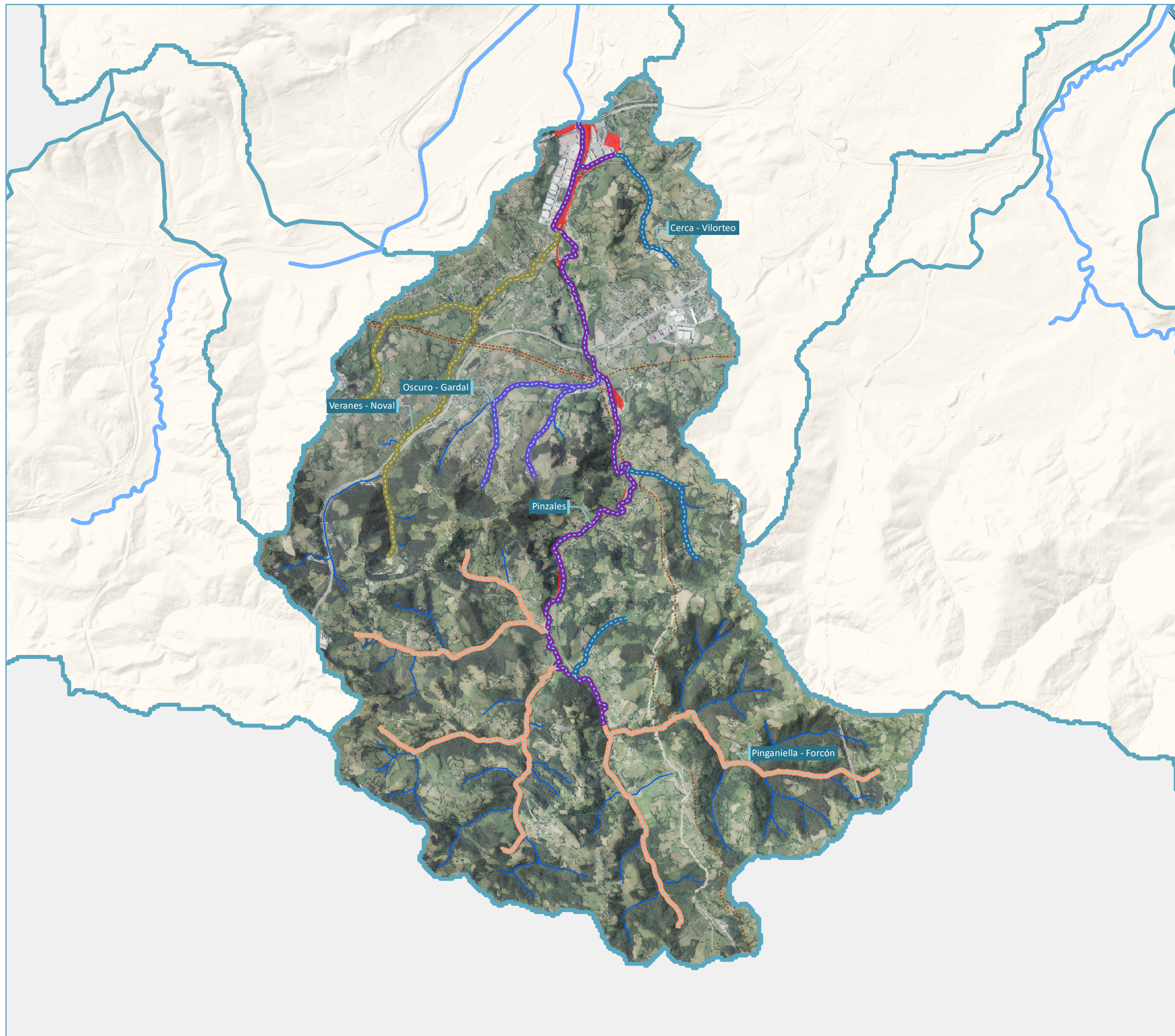


DIAGNÓSTICO AMBIENTAL  
E HIDROMORFOLÓGICO  
DE LOS ENTORNOS FLUVIALES EN EL  
MUNICIPIO DE GIJÓN (ASTURIAS)  
Y PROPUESTAS DE MEDIDAS  
PARA SU MEJORA

chcantábrico







## Rellenos

### Río Pinzales

#### Leyenda

#### SECTORES

- 12 - Pinzales
- 14 - Veranes - Noval
- 15 - Cerca - Vilorteo
- 16 - Oscuro - Gardal
- 17 - Pinganiella - Forcón
- Cauce
- Canalización
- Tubería
- Zonas de Rellenos



Escala

1:45.000

0 250 500 1.000 1.500  
metros



**DIAGNÓSTICO AMBIENTAL  
E HIDROMORFOLÓGICO  
DE LOS ENTORNOS FLUVIALES EN EL  
MUNICIPIO DE GIJÓN (ASTURIAS)  
Y PROPUESTAS DE MEDIDAS  
PARA SU MEJORA**

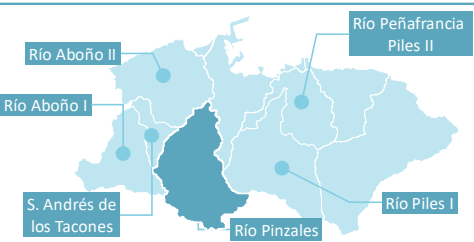
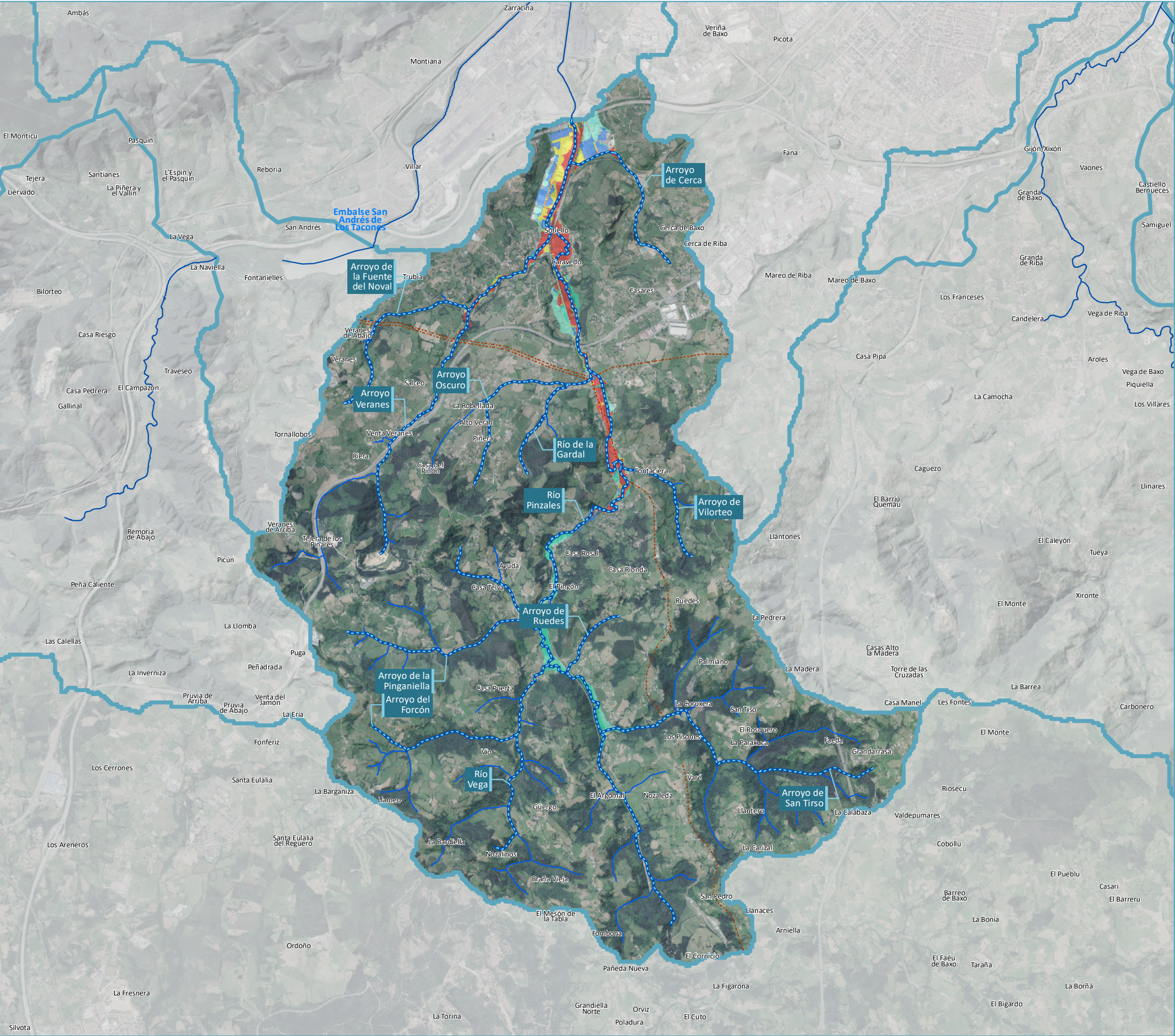
**chcantábrico**



MINISTERIO  
PARA LA TRANSICIÓN ECOLÓGICA  
Y EL RETO DEMOGRÁFICO

CONFEDERACIÓN  
HIDROGRÁFICA  
DEL CANTÁBRICO, O.A.





## Zonas Inundables

### Río Pinzales

#### Leyenda

#### Zonas Inundables (según origen)

##### Sistema Nacional de Zonas Inundable

- Q Periodo de retorno T10
- Q Periodo de retorno T100
- Q Periodo de retorno T500

##### Hidromorfología

- Inundación Muy Frecuente
- Inundación Frecuente
- Inundación Ocasional
- Inundación Excepcional

##### Sectores

- Sectores

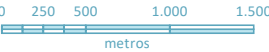
##### Otros cauces

- Cauce
- Canalización
- Tubería



Escala

1:45.000

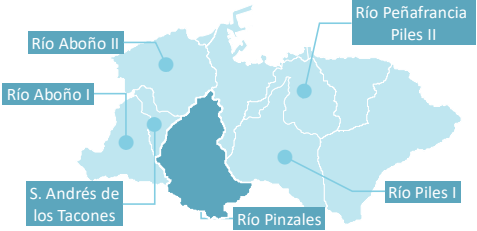
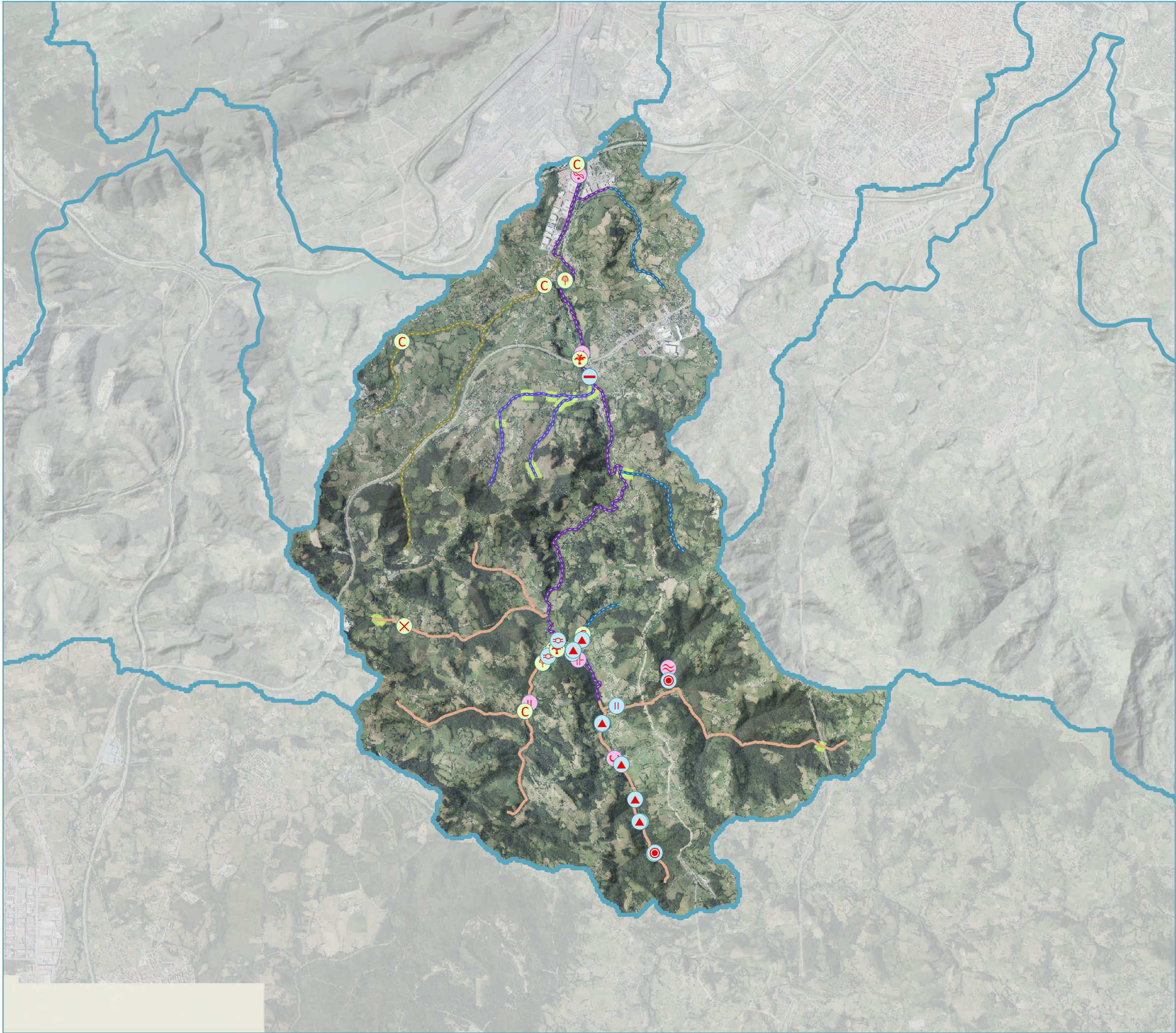


DIAGNÓSTICO AMBIENTAL  
E HIDROMORFOLÓGICO  
DE LOS ENTORNOS FLUVIALES EN EL  
MUNICIPIO DE GIJÓN (ASTURIAS)  
Y PROPUESTAS DE MEDIDAS  
PARA SU MEJORA

chcantábrico







# Impactos

## Río Pinzales

**Leyenda**

**Alteraciones de márgenes**

- Acumulación de sedimentos
- Canalización
- Encauzamiento
- Ocupación de márgenes
- Vadeo

**Alteraciones de la sección natural de desagüe**

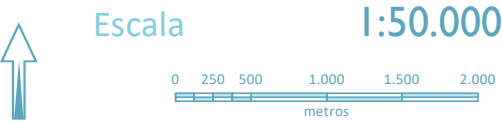
- Azud
- Canalización
- Encauzamiento
- Estribos en el cauce
- Reducción de la sección del cauce
- Soterramiento del Cauce

**Alteraciones de vegetación**

- Ausencia de vegetación de ribera
- Erosión por ausencia de vegetación
- Especies Alóctonas
- Especies Regresivas
- Explotación forestal

**Vegetación de ribera**

- Ausencia de vegetación de ribera







MINISTERIO  
PARA LA TRANSICIÓN ECOLÓGICA  
Y EL RETO DEMOGRÁFICO

CONFEDERACIÓN  
HIDROGRÁFICA  
DEL CANTÁBRICO, O.A.



Ayuntamiento  
de **Gijón**



Realizado por:  
**Tragsatec**  
GrupoTragsa  
Garantía Profesional. Servicio Público

