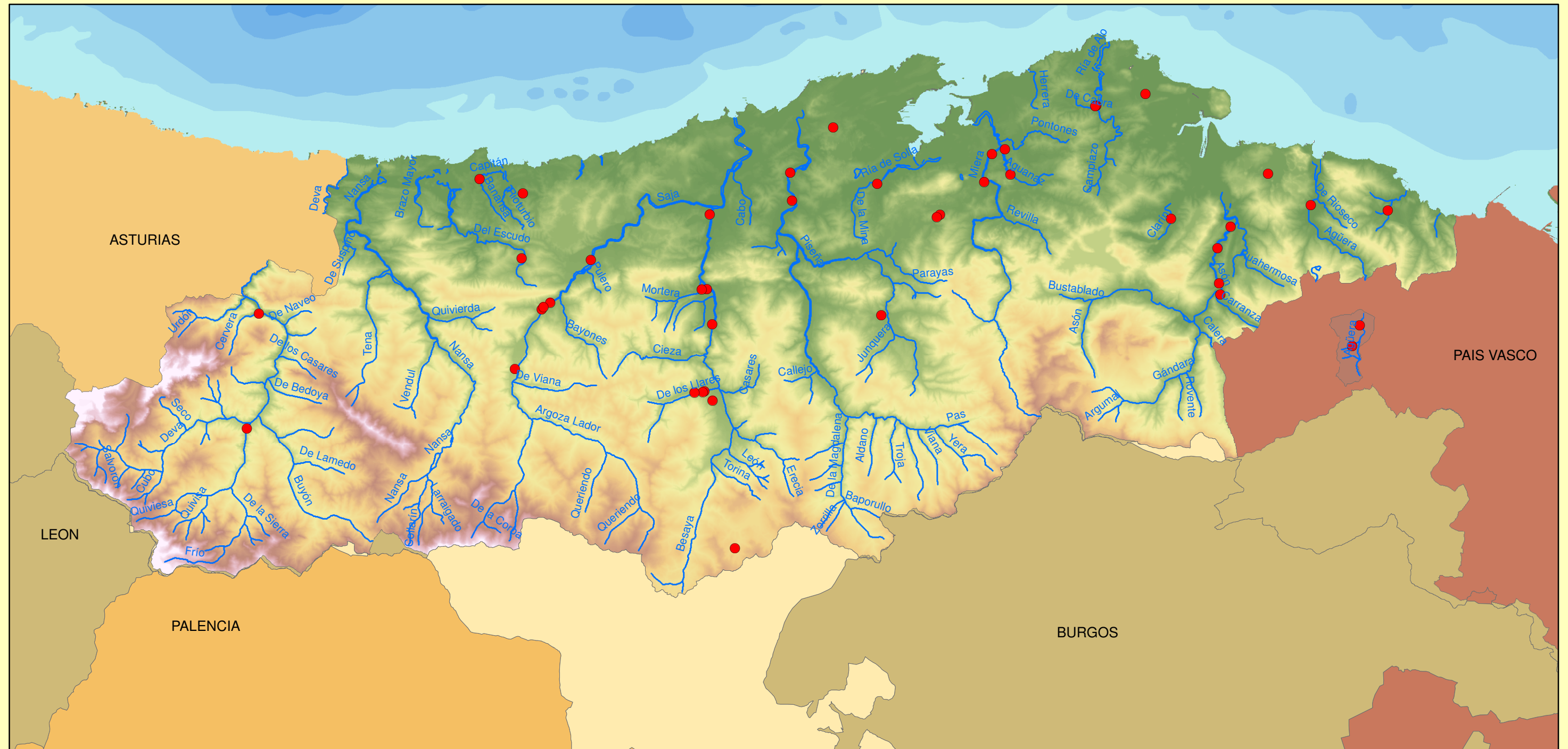


ACTUACIONES DE CONSERVACIÓN DE CAUCES EN CANTABRIA 2021



MUNICIPIO	ID	LUGAR	CAUCE	MUNICIPIO	ID	LUGAR	CAUCE	MUNICIPIO	ID	LUGAR	CAUCE
Varios	CA000102	Varios	PASARELAS Y SENDAS	Comillas	CA024037	Ruiseñada	Ruiseñada	Potes	CA055042	Azud del Remigio	Quiviesa
Varios	CA000600	Varios	SEÑALES RESIDUOS	Los Corrales de Buelna	CA025033	Los Corrales de Buelna	Besaya	Ramales de la Victoria	CA057053	La Estación	Carranza y Asón
Varios	CA000700	Varios	ESTAQUILLADOS	Corrales de Buelna, Los	CA025085	VEGA DE BARROS	Arroyo Rebujas	Rasines	CA058066	El Molino	Asón
Varios	CA000950	Varios	Varios	Entrambasaguas	CA028054	Hoznayo, molino de Oscar	Aguanaz	Ribamontán al Monte	CA062072	Villaverde de Pontones	Aguanaz
Varios	CA000974	Varios	Varios	Guriezo	CA030034	Varios	Agüera y afluentes	Ruente	CA066059	Ruente	La Fuentona
Ampuero	CA002062	Presa de Tabernilla	Asón	Liendo	CA036064	Puente la Llera	Hazas	Ruente	CA066075	El Ansar	Saja
Ampuero	CA002065	Bárcena de Udalla	Innominado	Liérganes	CA037058	Pámanes	Pámanes	San Miguel de Aguayo	CA070103	San Miguel	Irbienza
Arenas de Iguña	CA004003	Pedredo - Las Fraguas	Los Llares	Liérganes	CA037073	El Condado	Pamanes	Santa Cruz de Bezana	CA073060	Azoños	Otero
Torrelavega-Arenas de Iguña	CA004036	Tramo	Besaya	Marina de Cudeyo	CA040055	Puente Agüero	Miera	San Vicente de la Barquera; Valdáliga	CA080056	Campo de golf de Santa Marina	Del Capitán
Arenas de Iguña	CA004050	Cohiño	Los Llares	Mazcuerras	CA041104	El Iberón	Saja	Valdáliga	CA091049	Treceño	Escudo
Arenas de Iguña	CA004063	Entre Cohiño y Palacio	Los Llares	Medio Cudeyo-Entrambasaguas	CA042039	Azud de La Bimbo	Miera	Villaescusa	CA099076	CHAMOSCÓN	Río De La Mina
Arenas de Iguña	CA004070	La Llaina	Innominado	Meruelo	CA043082	LA REVILLA	Río Campiezo	Villafufre	CA100046	Vega de Villafufre	Álamos y Bucarro
Arnuero	CA006068	Castillo	Zoña	Pielagos	CA052061	Salcedo	Pas	Valle de Villaverde	CA101069	Pista de Laiseca	Innominado
Cabuérniga-Ruente	CA014045	Fresneda-Ruente	Saja	Pielagos	CA052803	Barcenilla	Pas	Voto	CA102079	BÁDAMES	Río Clarín
Castro Urdiales	CA020074	Sámamo	Sámamo y afluentes								