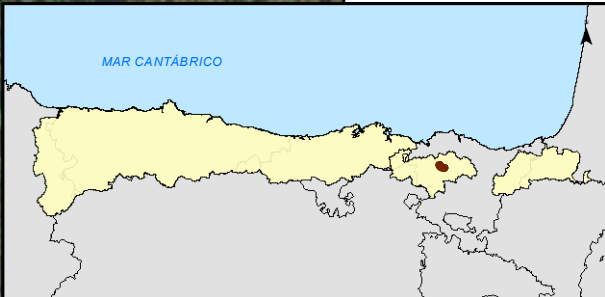
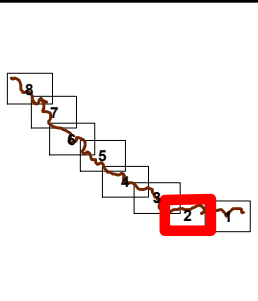


LEYENDA ESPECÍFICA:	
CALADO (metros)	
0.0 - 0.2	0.2 - 0.4
0.4 - 0.6	0.6 - 0.8
0.8 - 1.0	1.0 - 1.5
1.5 - 2.0	2.0 - 2.5
2.5 - 3.0	3.0 - 15.0
LEYENDA GENERAL:	
Cauces	
Núcleo urbano	
D.P. Marítimo - Terrestre	Término municipal
Ámbito de estudio	Sistema de explotación
Tramo de estudio	Nº de hoja
1	





LEYENDA ESPECÍFICA:	
CALADO (metros)	
0.0 - 0.2	
0.2 - 0.4	
0.4 - 0.6	
0.6 - 0.8	
0.8 - 1.0	
1.0 - 1.5	
1.5 - 2.0	
2.0 - 2.5	
2.5 - 3.0	
3.0 - 15.0	
LEYENDA GENERAL:	
Cauces	
Núcleo urbano	
D.P. Marítimo - Terrestre	
Término municipal	
Ámbito de estudio	
Sistema de explotación	
Tramo de estudio	
1	Nº de hoja



GOBIERNO DE ESPAÑA

MINISTERIO PARA LA TRANSICIÓN ECOLÓGICA Y EL RETO DEMOGRÁFICO

CONFEDERACIÓN HIDROGRÁFICA DEL CANTÁBRICO, O.A.

IMPLANTACIÓN Y SEGUIMIENTO DEL PLAN DE GESTIÓN DEL RIESGO DE INUNDACIÓN DE LA DEMARCACIÓN HIDROGRÁFICA DEL CANTÁBRICO OCCIDENTAL Y DE LA PARTE ESPAÑOLA DE LA DEMARCACIÓN HIDROGRÁFICA DEL CANTÁBRICO ORIENTAL. FASE 1. REVISIÓN DE LA EPRI Y MAPAS DE PELIGROSIDAD Y RIESGO DE INUNDACIÓN

FECHA: DICIEMBRE 2020

ETRS 1989 Proyección UTM Huso 30

ESCALA:

1:2.500

20

Metros

TRAMO: Nervion-08-BIZ

RÍO: ZEBEIRO

CUENCA: NERVION

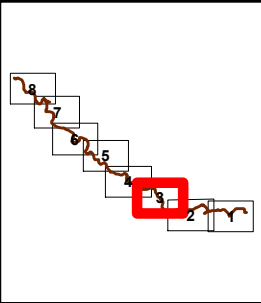
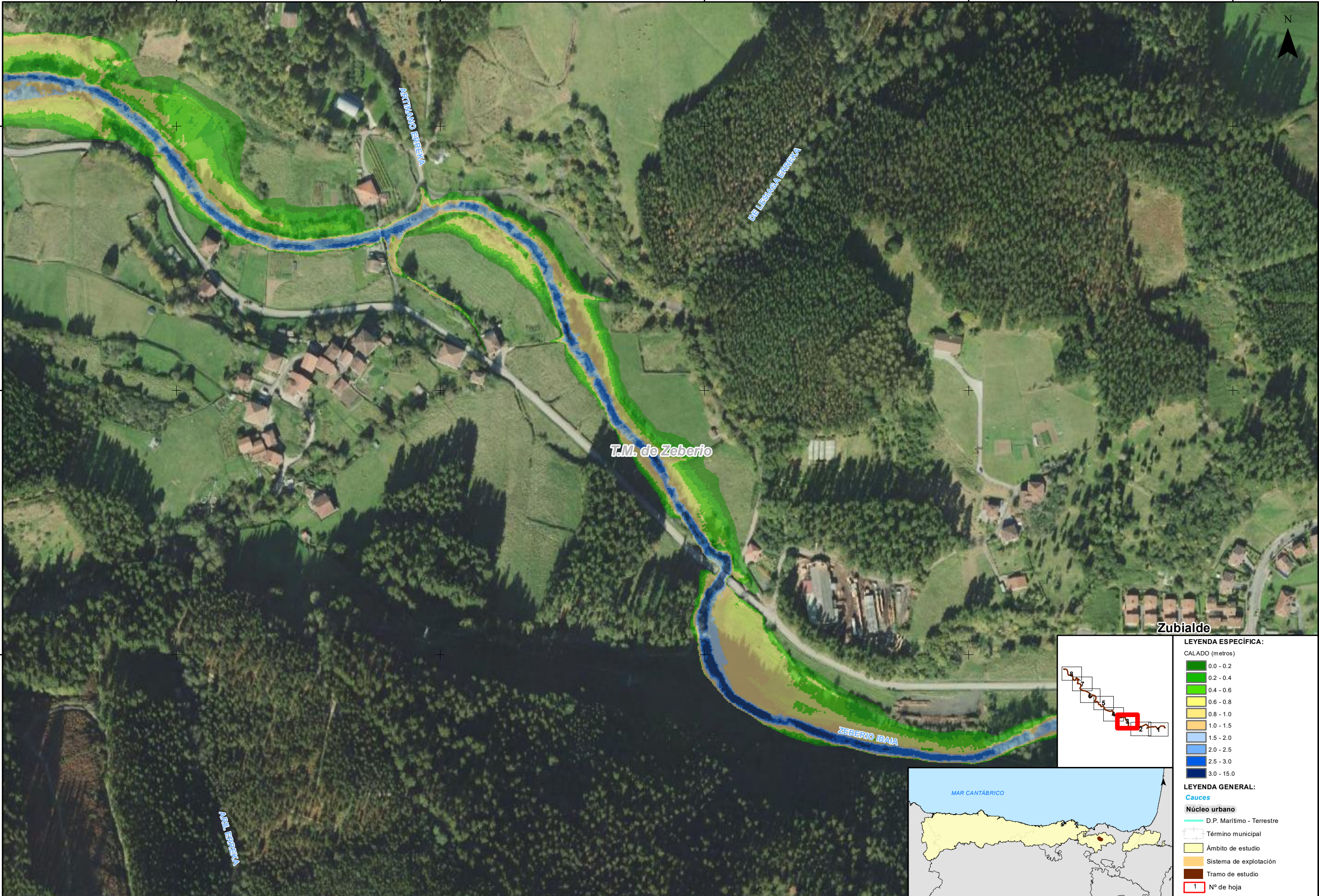
DESIGNACIÓN:

MAPA DE PELIGROSIDAD  
MAPA DE CALADOS ALTA PROBABILIDAD

PLANO Nº 2

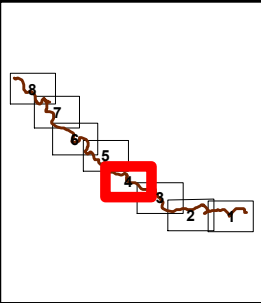
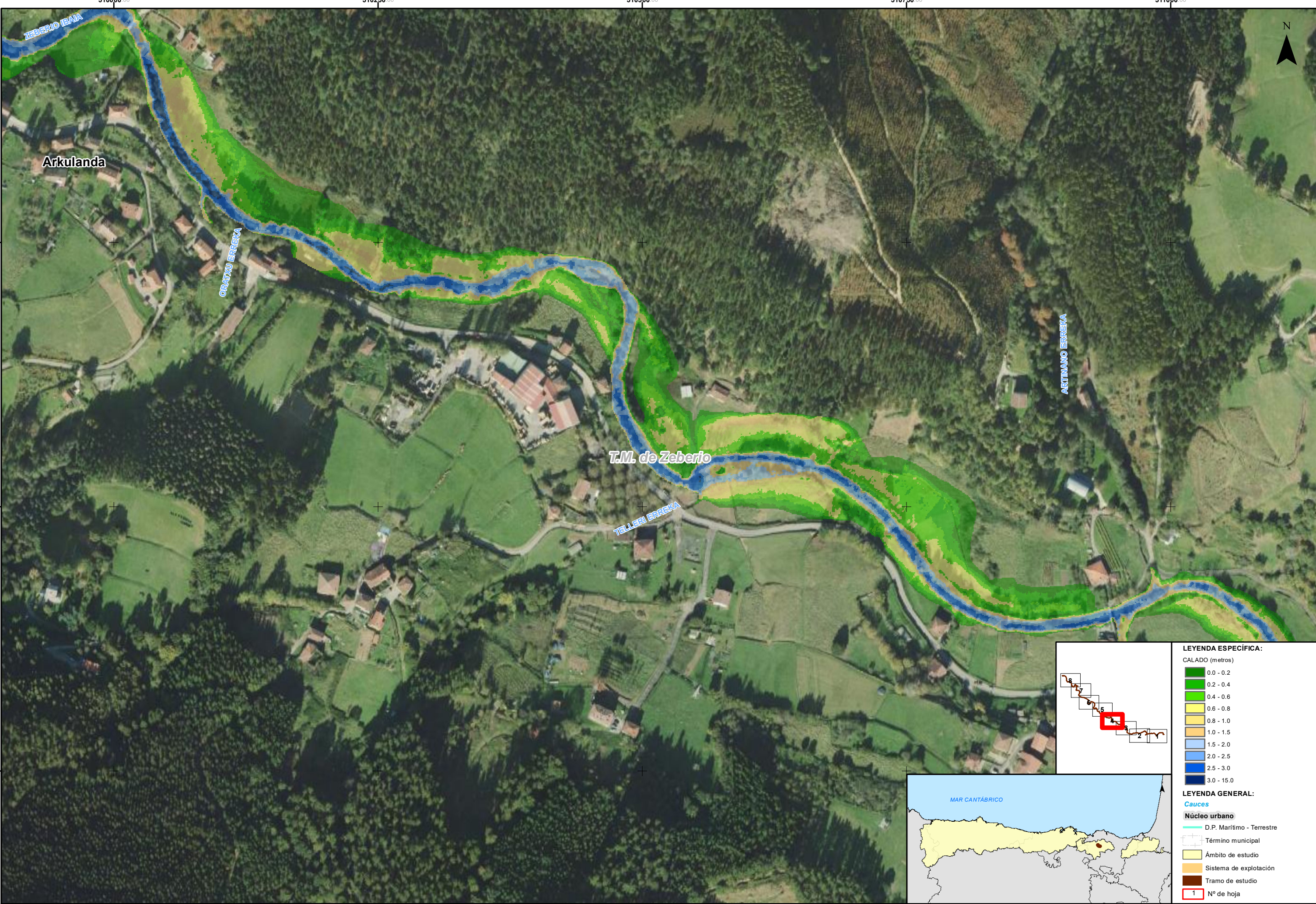
HOJA 2 DE 8





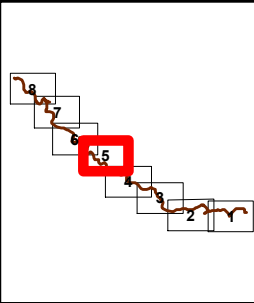
LEYENDA ESPECÍFICA:	
CALADO (metros)	
0.0 - 0.2	0.2 - 0.4
0.4 - 0.6	0.6 - 0.8
0.8 - 1.0	1.0 - 1.5
1.5 - 2.0	2.0 - 2.5
2.5 - 3.0	3.0 - 15.0
LEYENDA GENERAL:	
Cauces	
Núcleo urbano	
D.P. Marítimo - Terrestre	
Término municipal	
Ámbito de estudio	
Sistema de explotación	
Tramo de estudio	
1	Nº de hoja





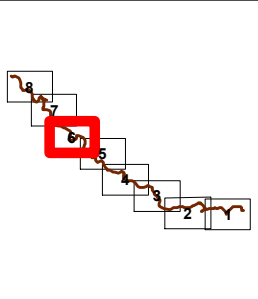
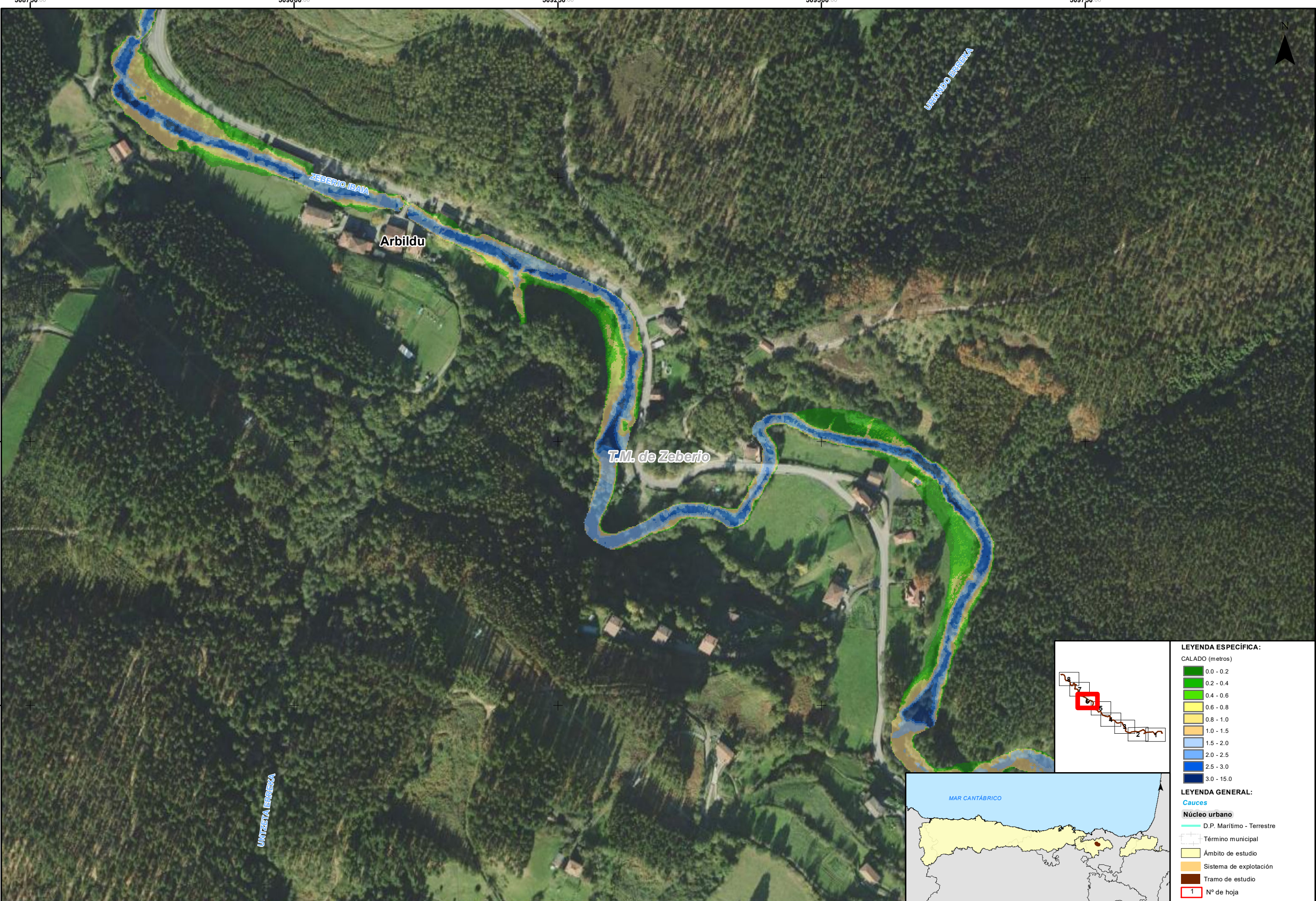
LEYENDA ESPECÍFICA:	
CALADO (metros)	
0.0 - 0.2	
0.2 - 0.4	
0.4 - 0.6	
0.6 - 0.8	
0.8 - 1.0	
1.0 - 1.5	
1.5 - 2.0	
2.0 - 2.5	
2.5 - 3.0	
3.0 - 15.0	
LEYENDA GENERAL:	
Cauces	
Núcleo urbano	
D.P. Marítimo - Terrestre	
Término municipal	
Ámbito de estudio	
Sistema de explotación	
Tramo de estudio	
1	Nº de hoja





LEYENDA ESPECÍFICA:	
CALADO (metros)	
0.0 - 0.2	
0.2 - 0.4	
0.4 - 0.6	
0.6 - 0.8	
0.8 - 1.0	
1.0 - 1.5	
1.5 - 2.0	
2.0 - 2.5	
2.5 - 3.0	
3.0 - 15.0	
LEYENDA GENERAL:	
Cauces	
Núcleo urbano	
D.P. Marítimo - Terrestre	
Término municipal	
Ámbito de estudio	
Sistema de explotación	
Tramo de estudio	
1	Nº de hoja





LEYENDA ESPECÍFICA:	
CALADO (metros)	
	0.0 - 0.2
	0.2 - 0.4
	0.4 - 0.6
	0.6 - 0.8
	0.8 - 1.0
	1.0 - 1.5
	1.5 - 2.0
	2.0 - 2.5
	2.5 - 3.0
	3.0 - 15.0
LEYENDA GENERAL:	
<b>Cauces</b>	
	D.P. Marítimo - Terrestre
	Término municipal
	Ámbito de estudio
	Sistema de explotación
	Tramo de estudio
	Nº de hoja



GOBIERNO DE ESPAÑA

MINISTERIO PARA LA TRANSICIÓN ECOLÓGICA Y EL RETO DEMOGRÁFICO

CONFEDERACIÓN HIDROGRÁFICA DEL CANTÁBRICO, O.A.

IMPLANTACIÓN Y SEGUIMIENTO DEL PLAN DE GESTIÓN DEL RIESGO DE INUNDACIÓN DE LA DEMARCACIÓN HIDROGRÁFICA DEL CANTÁBRICO OCCIDENTAL Y DE LA PARTE ESPAÑOLA DE LA DEMARCACIÓN HIDROGRÁFICA DEL CANTÁBRICO ORIENTAL. FASE 1. REVISIÓN DE LA EPRI Y MAPAS DE PELIGROSIDAD Y RIESGO DE INUNDACIÓN

FECHA: DICIEMBRE 2020

ETRS 1989 Proyección UTM Huso 30

ESCALA:

1:2.500

20

Metros

TRAMO: Nervion-08-BIZ

RÍO: ZEBEIRO

CUENCA: NERVION

DESIGNACIÓN:

MAPA DE PELIGROSIDAD  
MAPA DE CALADOS ALTA PROBABILIDAD

PLANO Nº 2

HOJA 6 DE 8



