

LEYENDA ESPECÍFICA:

CALADO (metros)

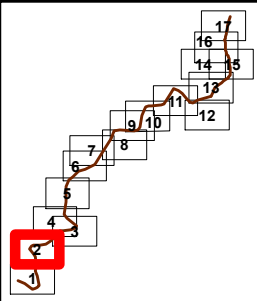
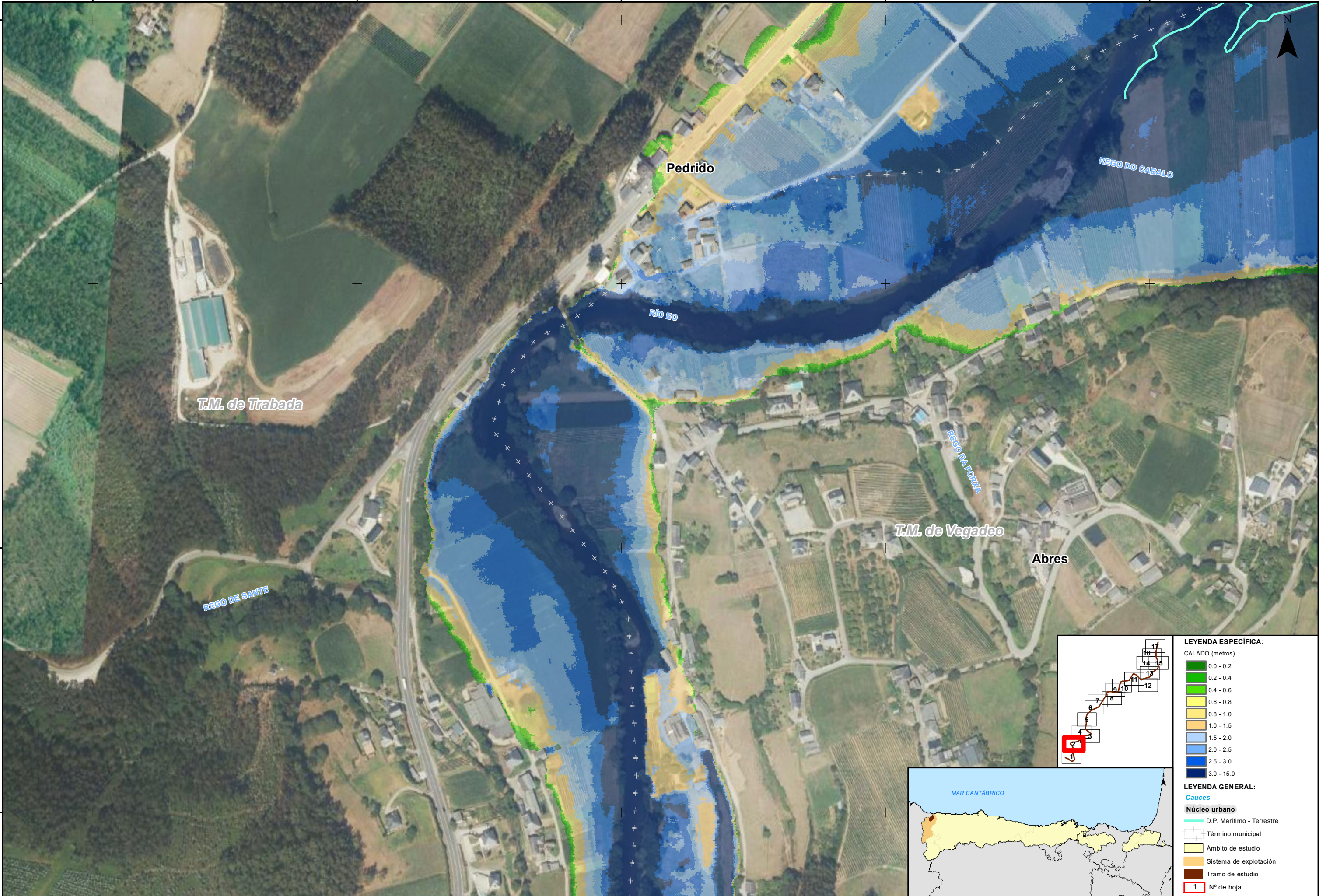
0.0 - 0.2
0.2 - 0.4
0.4 - 0.6
0.6 - 0.8
0.8 - 1.0
1.0 - 1.5
1.5 - 2.0
2.0 - 2.5
2.5 - 3.0
3.0 - 15.0

LEYENDA GENERAL:

Cauces

Núcleo urbano

- D.P. Marítimo - Terrestre
- Término municipal
- Ámbito de estudio
- Sistema de explotación
- Tramo de estudio
- 1 N° de hoja



LEYENDA ESPECÍFICA:	
CALADO (metros)	
0.0 - 0.2	
0.2 - 0.4	
0.4 - 0.6	
0.6 - 0.8	
0.8 - 1.0	
1.0 - 1.5	
1.5 - 2.0	
2.0 - 2.5	
2.5 - 3.0	
3.0 - 15.0	
LEYENDA GENERAL:	
Cauces	
Núcleo urbano	
D.P. Marítimo - Terrestre	
Término municipal	
Ámbito de estudio	
Sistema de explotación	
Tramo de estudio	
1	Nº de hoja



GOBIERNO DE ESPAÑA

MINISTERIO PARA LA TRANSICIÓN ECOLÓGICA Y EL RETO DEMOGRÁFICO

CONFEDERACIÓN HIDROGRÁFICA DEL CANTÁBRICO, O.A.

IMPLANTACIÓN Y SEGUIMIENTO DEL PLAN DE GESTIÓN DEL RIESGO DE INUNDACIÓN DE LA DEMARCACIÓN HIDROGRÁFICA DEL CANTÁBRICO OCCIDENTAL Y DE LA PARTE ESPAÑOLA DE LA DEMARCACIÓN HIDROGRÁFICA DEL CANTÁBRICO ORIENTAL.
FASE 1. REVISIÓN DE LA EPRI Y MAPAS DE PELIGROSIDAD Y RIESGO DE INUNDACIÓN

FECHA:
DICIEMBRE 2020

ETRS 1989
Proyección UTM
Huso 30

ESCALA:

1:2.500

20

Metros

TRAMO: Eo-06-08-LUG

RÍO: EO

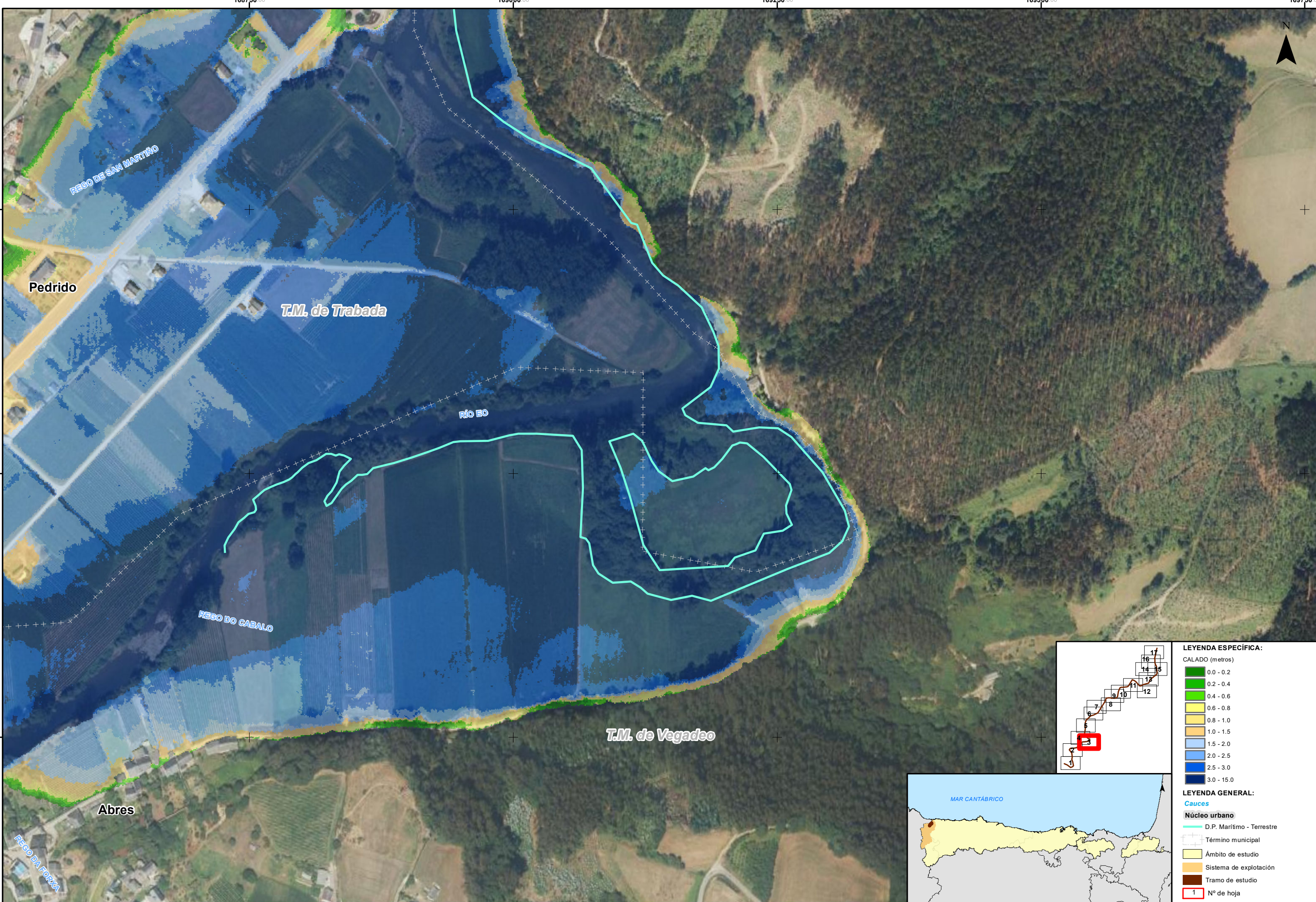
CUENCA: EO

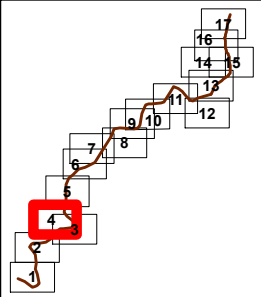
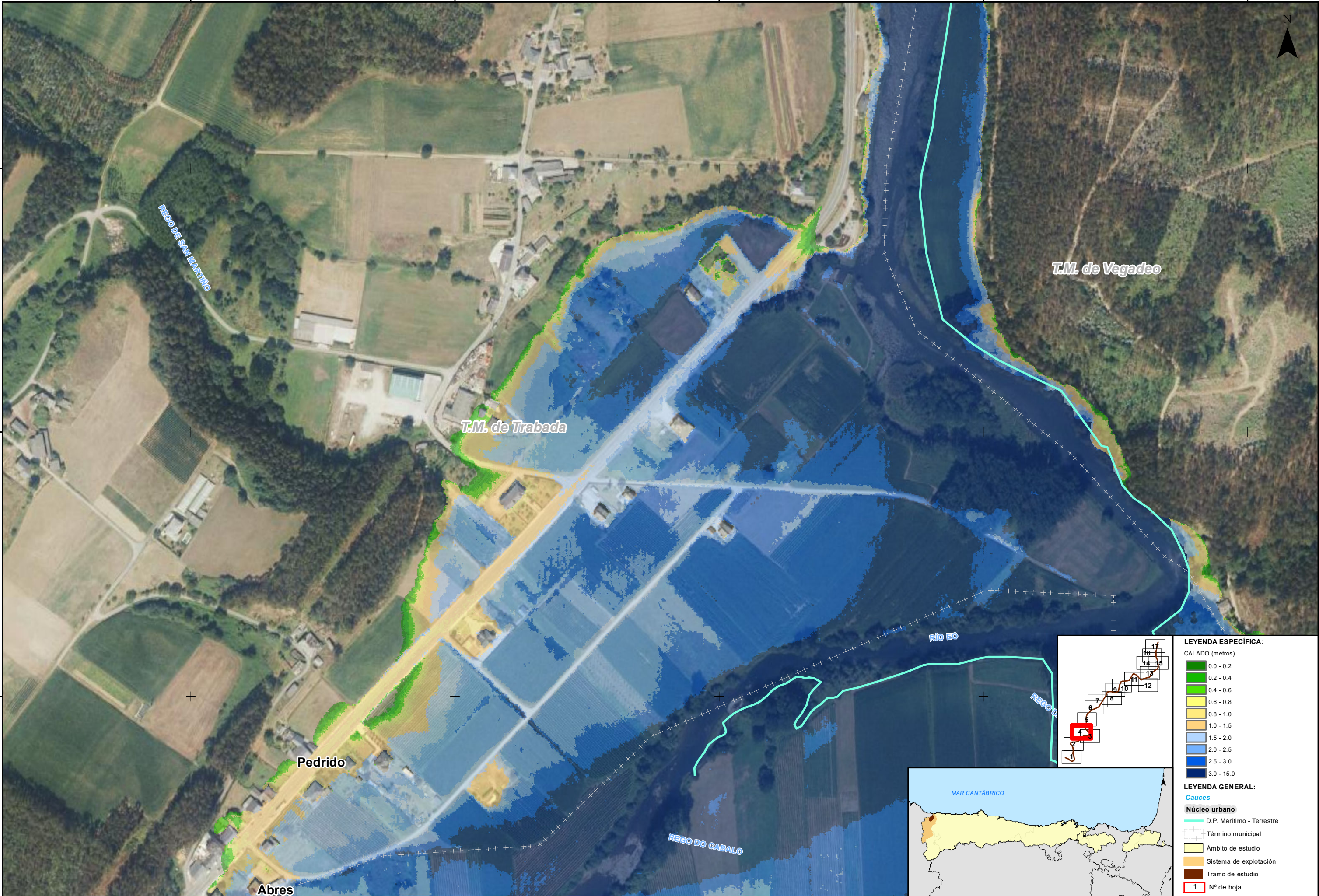
DESIGNACIÓN:

MAPA DE PELIGROSIDAD
MAPA DE CALADOS ALTA PROBABILIDAD

PLANO Nº
2

HOJA 2 DE 17

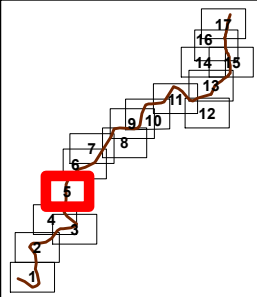
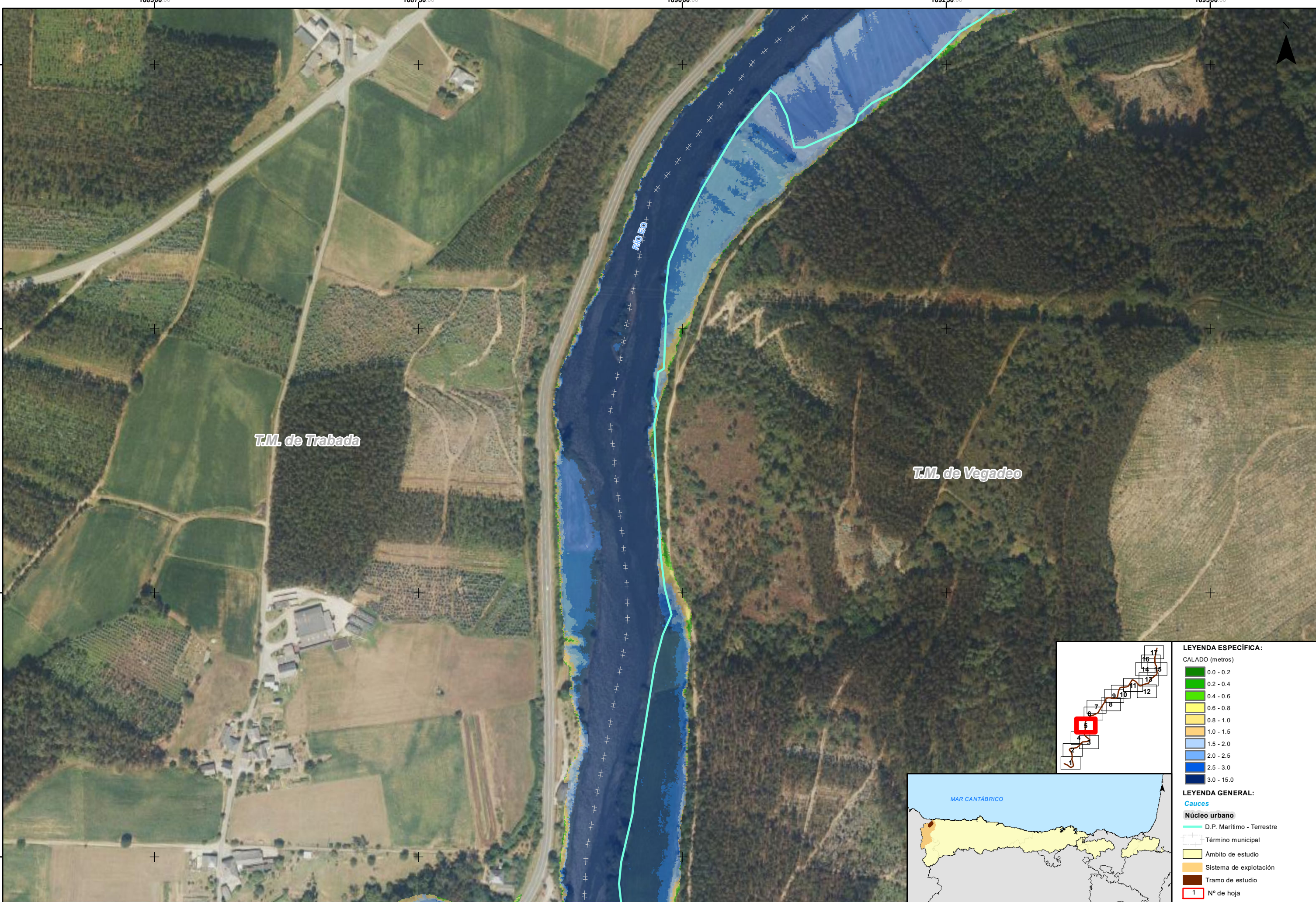




LEYENDA ESPECÍFICA:
CALADO (metros)

0.0 - 0.2
0.2 - 0.4
0.4 - 0.6
0.6 - 0.8
0.8 - 1.0
1.0 - 1.5
1.5 - 2.0
2.0 - 2.5
2.5 - 3.0
3.0 - 15.0

LEYENDA GENERAL:
Cauces
D.P. Marítimo - Terrestre
Núcleo urbano
Término municipal
Ámbito de estudio
Sistema de explotación
Tramo de estudio
1 N° de hoja



- LEYENDA ESPECÍFICA:**
- CALADO (metros)
- 0.0 - 0.2
 - 0.2 - 0.4
 - 0.4 - 0.6
 - 0.6 - 0.8
 - 0.8 - 1.0
 - 1.0 - 1.5
 - 1.5 - 2.0
 - 2.0 - 2.5
 - 2.5 - 3.0
 - 3.0 - 15.0
- LEYENDA GENERAL:**
- Cauces**
- D.P. Marítimo - Terrestre
- Núcleo urbano**
- Término municipal
 - Ámbito de estudio
 - Sistema de explotación
 - Tramo de estudio
 - 1 N° de hoja



GOBIERNO DE ESPAÑA

MINISTERIO PARA LA TRANSICIÓN ECOLÓGICA Y EL RETO DEMOGRÁFICO

CONFEDERACIÓN HIDROGRÁFICA DEL CANTÁBRICO, O.A.

IMPLANTACIÓN Y SEGUIMIENTO DEL PLAN DE GESTIÓN DEL RIESGO DE INUNDACIÓN DE LA DEMARCACIÓN HIDROGRÁFICA DEL CANTÁBRICO OCCIDENTAL Y DE LA PARTE ESPAÑOLA DE LA DEMARCACIÓN HIDROGRÁFICA DEL CANTÁBRICO ORIENTAL. FASE 1. REVISIÓN DE LA EPRI Y MAPAS DE PELIGROSIDAD Y RIESGO DE INUNDACIÓN

FECHA: DICIEMBRE 2020

ETRS 1989
Proyección UTM
Huso 30

ESCALA:

1:2.500

20 Metros

TRAMO: Eo-06-08-LUG

RÍO: Eo

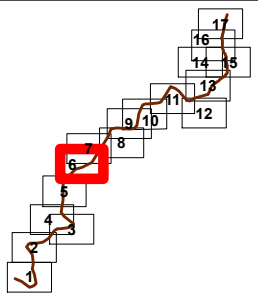
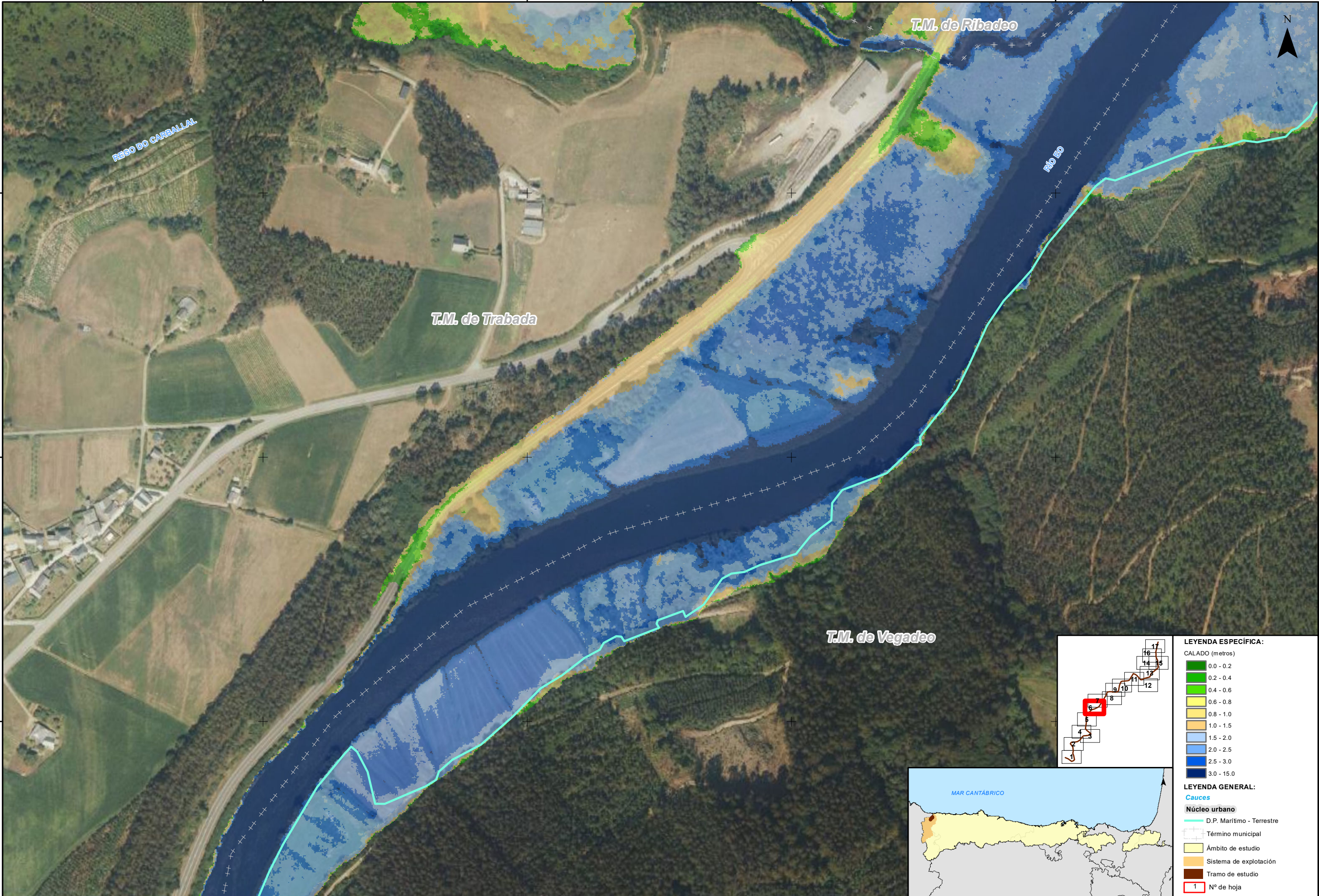
CUENCA: Eo

DESIGNACIÓN:

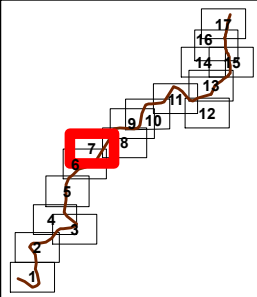
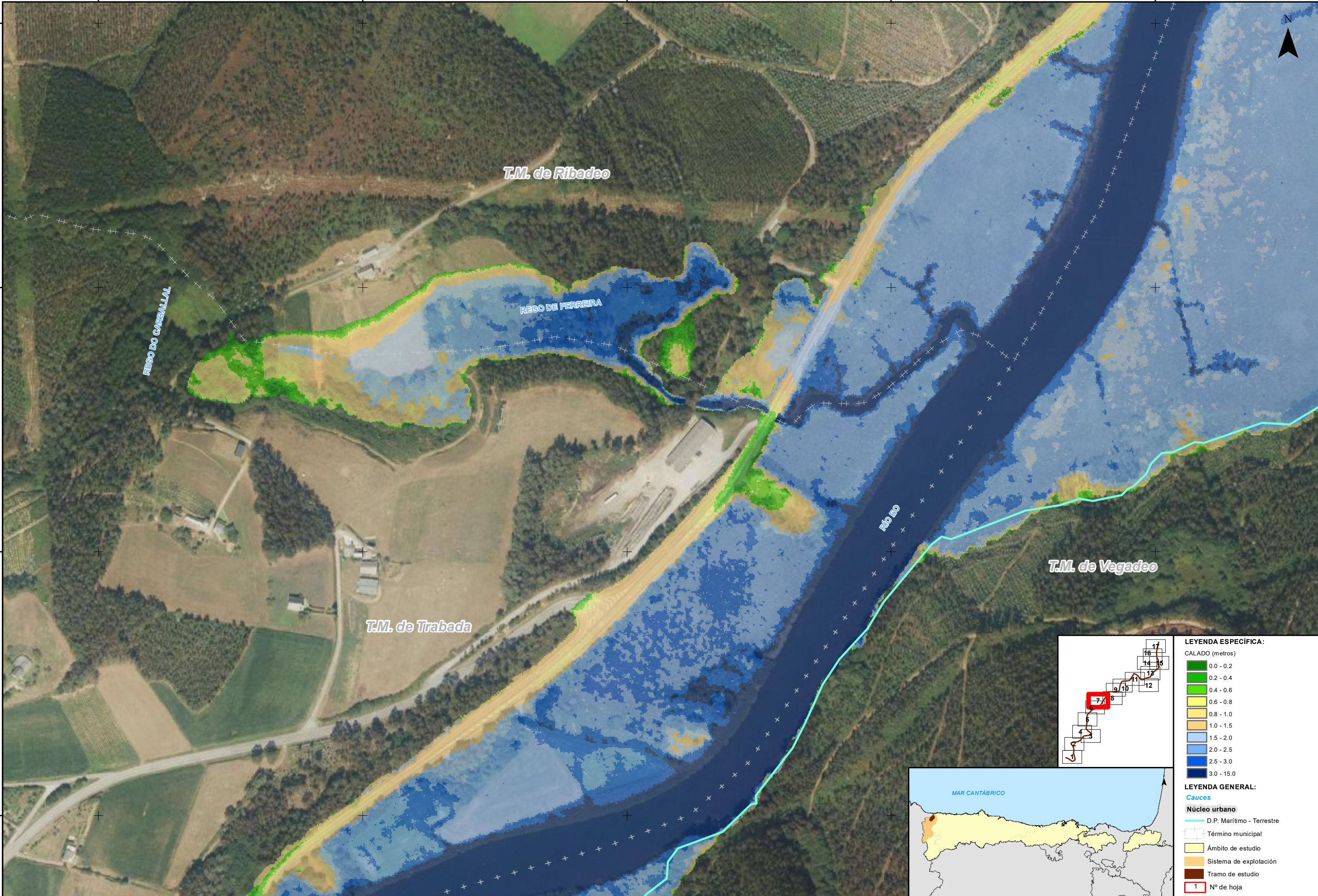
MAPA DE PELIGROSIDAD
MAPA DE CALADOS ALTA PROBABILIDAD

PLANO Nº 2

HOJA 5 DE 17



LEYENDA ESPECÍFICA:	
CALADO (metros)	
0.0 - 0.2	
0.2 - 0.4	
0.4 - 0.6	
0.6 - 0.8	
0.8 - 1.0	
1.0 - 1.5	
1.5 - 2.0	
2.0 - 2.5	
2.5 - 3.0	
3.0 - 15.0	
LEYENDA GENERAL:	
Cauces	
Núcleo urbano	
D.P. Marítimo - Terrestre	
Término municipal	
Ámbito de estudio	
Sistema de explotación	
Tramo de estudio	
1	Nº de hoja



LEYENDA ESPECÍFICA:	
CALADO (metros)	
0.0 - 0.2	
0.2 - 0.4	
0.4 - 0.6	
0.6 - 0.8	
0.8 - 1.0	
1.0 - 1.5	
1.5 - 2.0	
2.0 - 2.5	
2.5 - 3.0	
3.0 - 15.0	
LEYENDA GENERAL:	
Cauces	
Núcleo urbano	
D.P. Marítimo - Terrestre	
Término municipal	
Ámbito de estudio	
Sistema de explotación	
Tramo de estudio	
1	Nº de hoja



GOBIERNO DE ESPAÑA

MINISTERIO PARA LA TRANSICIÓN ECOLÓGICA Y EL RETO DEMOGRÁFICO

CONFEDERACIÓN HIDROGRÁFICA DEL CANTÁBRICO, O.A.

IMPLANTACIÓN Y SEGUIMIENTO DEL PLAN DE GESTIÓN DEL RIESGO DE INUNDACIÓN DE LA DEMARCACIÓN HIDROGRÁFICA DEL CANTÁBRICO OCCIDENTAL Y DE LA PARTE ESPAÑOLA DE LA DEMARCACIÓN HIDROGRÁFICA DEL CANTÁBRICO ORIENTAL. FASE 1. REVISIÓN DE LA EPRI Y MAPAS DE PELIGROSIDAD Y RIESGO DE INUNDACIÓN

FECHA: DICIEMBRE 2020

ETRS 1989 Proyección UTM Huso 30

ESCALA:

1:2.500

20 Metros

TRAMO: Eo-06-08-LUG

RÍO: Eo

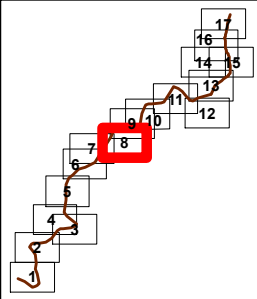
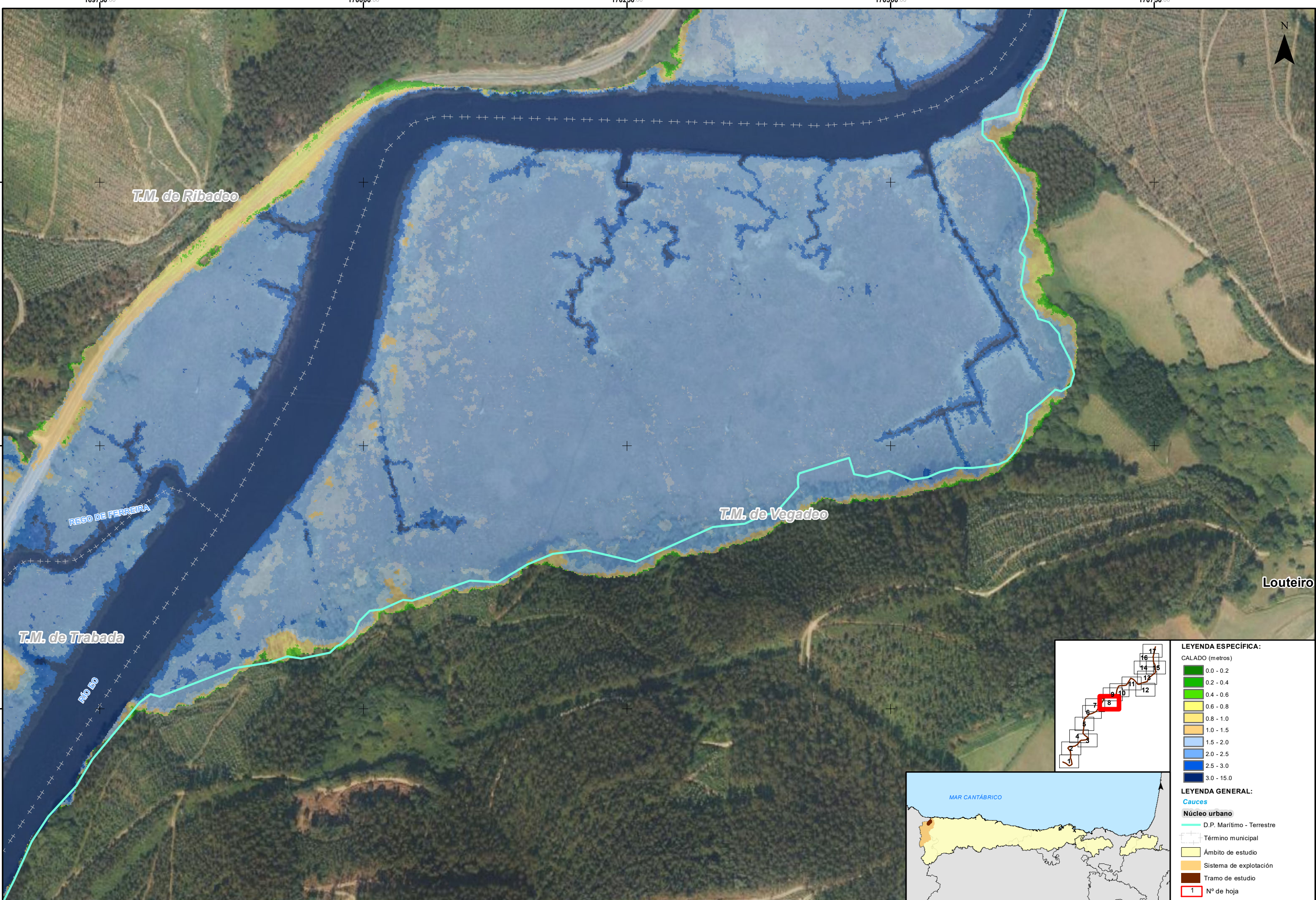
CUENCA: Eo

DESIGNACIÓN:

MAPA DE PELIGROSIDAD MAPA DE CALADOS ALTA PROBABILIDAD

PLANO Nº 2

HOJA 7 DE 17



LEYENDA ESPECÍFICA:	
CALADO (metros)	
0.0 - 0.2	
0.2 - 0.4	
0.4 - 0.6	
0.6 - 0.8	
0.8 - 1.0	
1.0 - 1.5	
1.5 - 2.0	
2.0 - 2.5	
2.5 - 3.0	
3.0 - 15.0	
LEYENDA GENERAL:	
Cauces	
Núcleo urbano	
D.P. Marítimo - Terrestre	
Término municipal	
Ámbito de estudio	
Sistema de explotación	
Tramo de estudio	
1	Nº de hoja



GOBIERNO DE ESPAÑA

MINISTERIO PARA LA TRANSICIÓN ECOLÓGICA Y EL RETO DEMOGRÁFICO

CONFEDERACIÓN HIDROGRÁFICA DEL CANTÁBRICO, O.A.

IMPLANTACIÓN Y SEGUIMIENTO DEL PLAN DE GESTIÓN DEL RIESGO DE INUNDACIÓN DE LA DEMARCACIÓN HIDROGRÁFICA DEL CANTÁBRICO OCCIDENTAL Y DE LA PARTE ESPAÑOLA DE LA DEMARCACIÓN HIDROGRÁFICA DEL CANTÁBRICO ORIENTAL. FASE 1. REVISIÓN DE LA EPRI Y MAPAS DE PELIGROSIDAD Y RIESGO DE INUNDACIÓN

FECHA: DICIEMBRE 2020

ETRS 1989 Proyección UTM Huso 30

ESCALA:

1:2.500

20

Metros

TRAMO: Eo-06-08-LUG

RÍO: EO

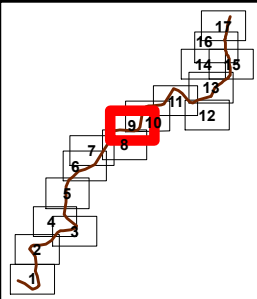
CUENCA: EO

DESIGNACIÓN:

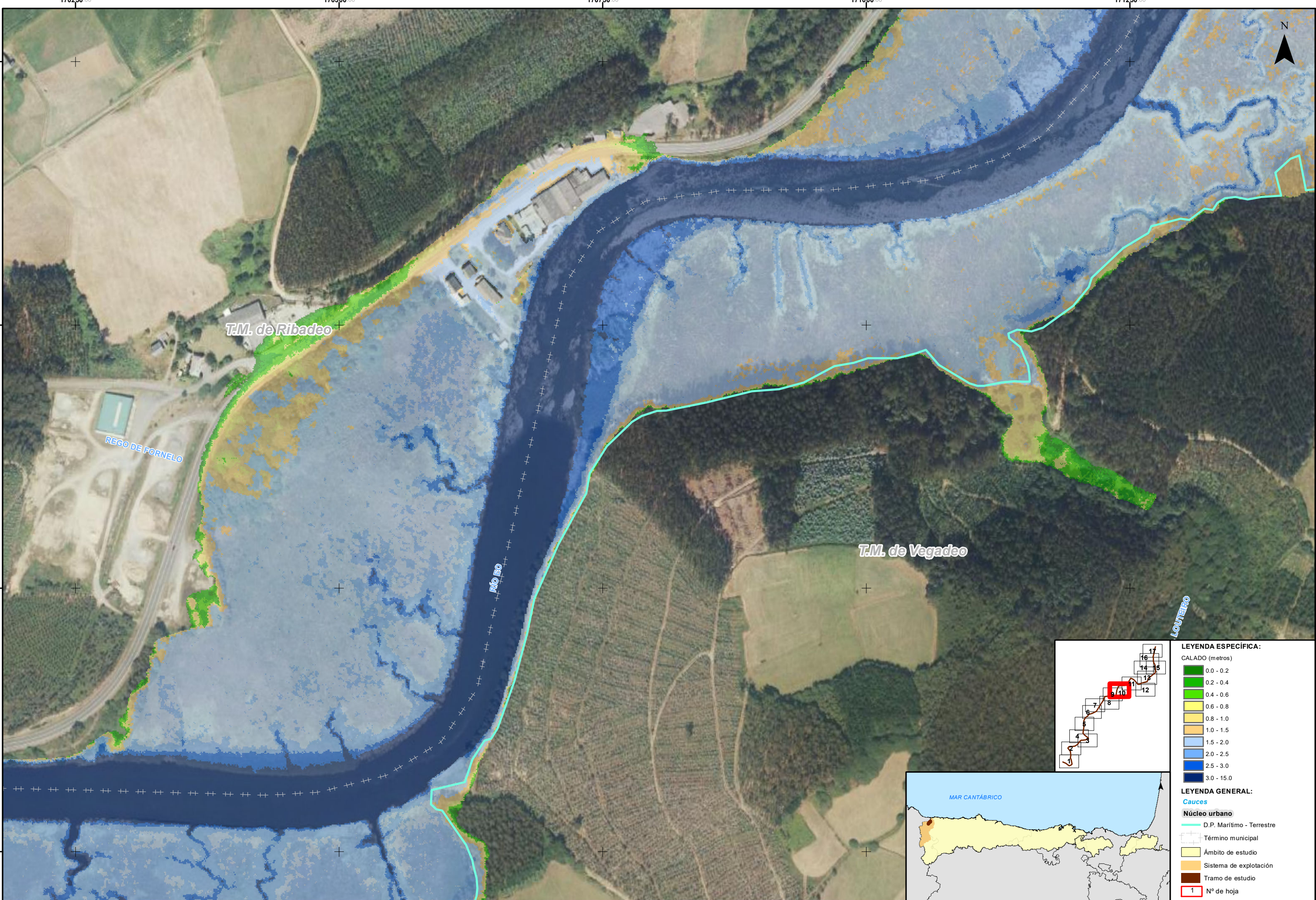
MAPA DE PELIGROSIDAD
MAPA DE CALADOS ALTA PROBABILIDAD

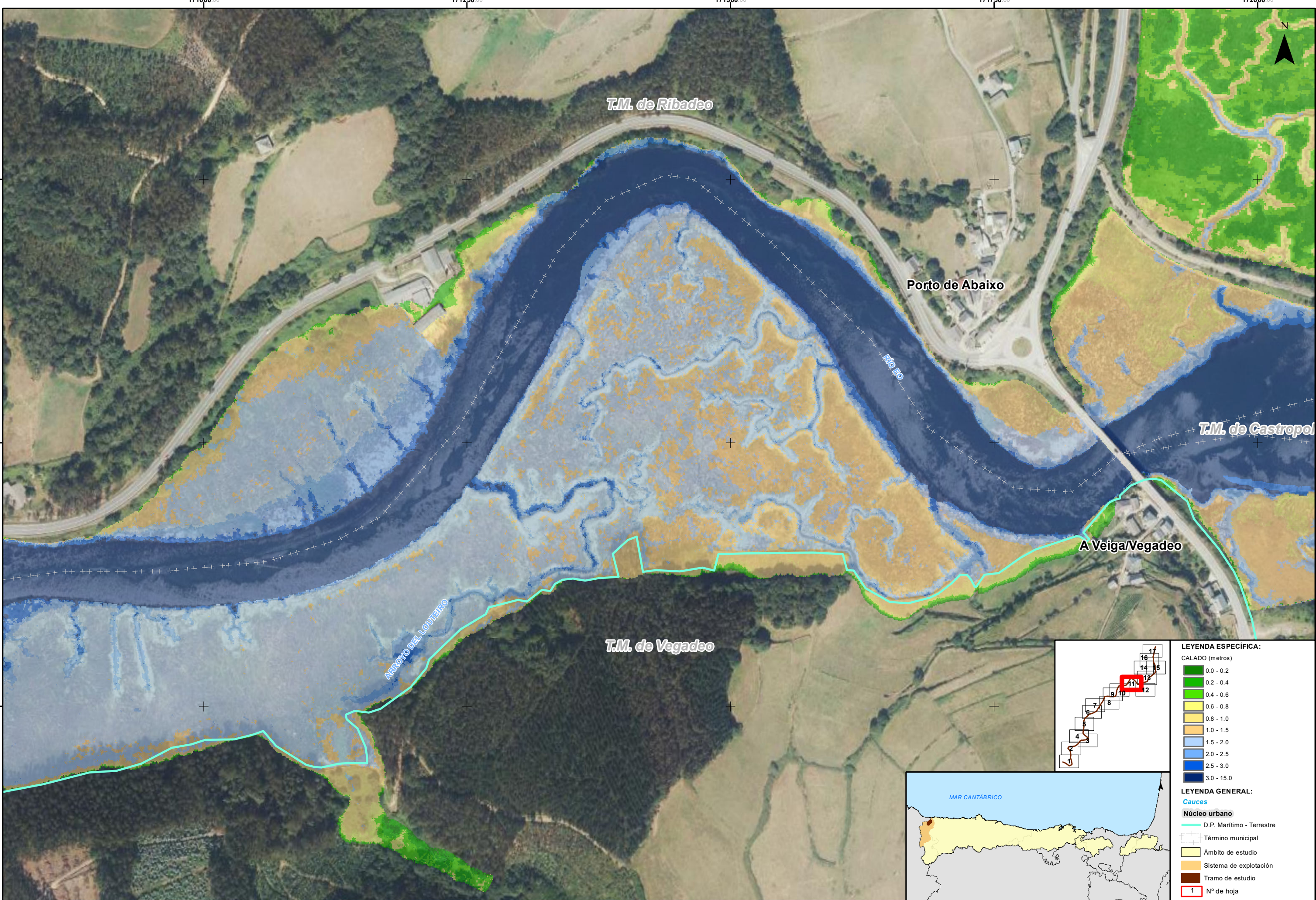
PLANO Nº 2

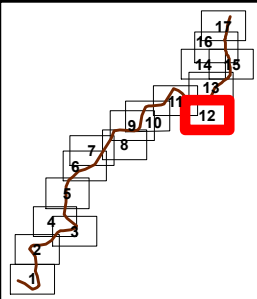
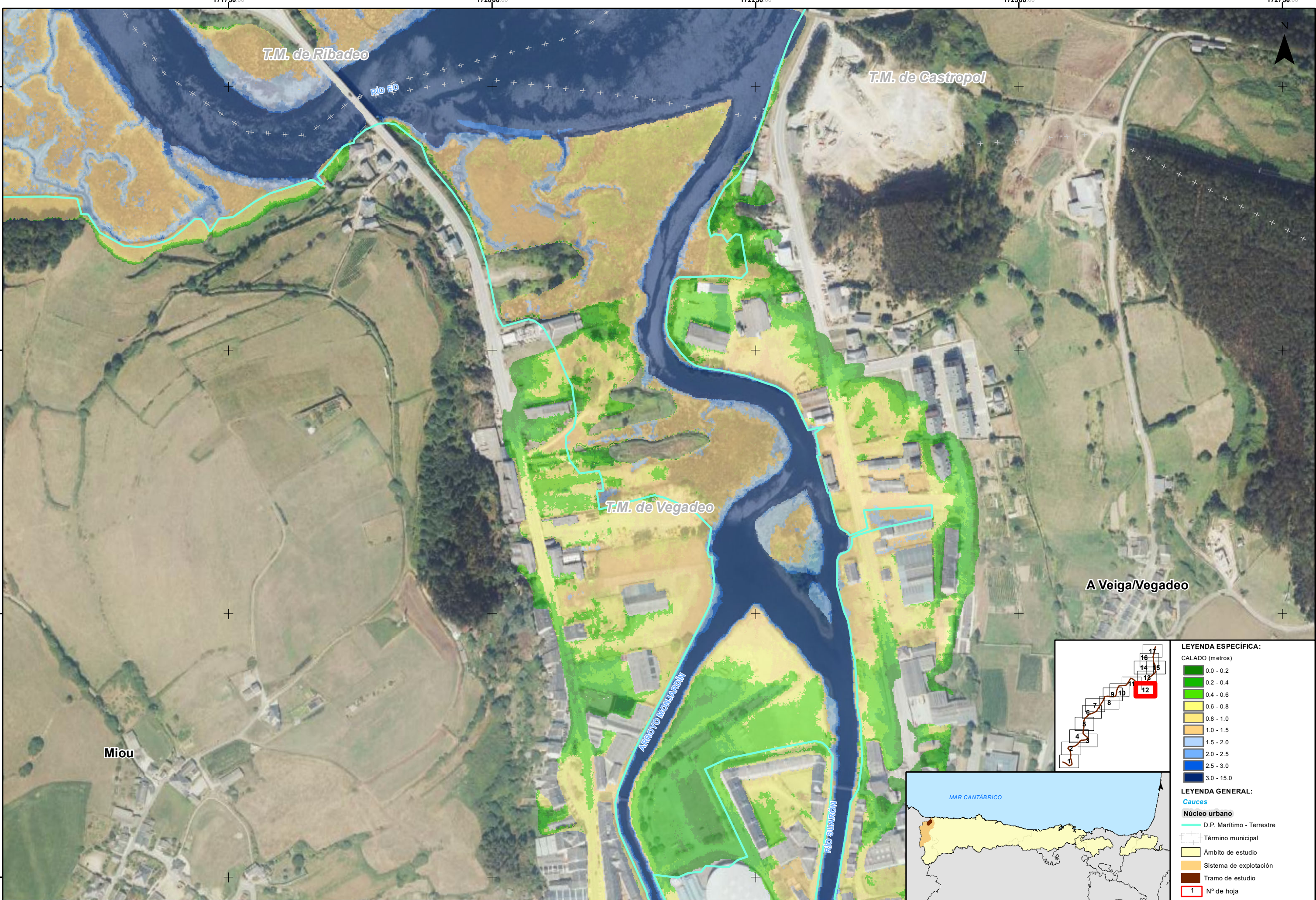
HOJA 8 DE 17



LEYENDA ESPECÍFICA:	
CALADO (metros)	
	0.0 - 0.2
	0.2 - 0.4
	0.4 - 0.6
	0.6 - 0.8
	0.8 - 1.0
	1.0 - 1.5
	1.5 - 2.0
	2.0 - 2.5
	2.5 - 3.0
	3.0 - 15.0
LEYENDA GENERAL:	
Cauces	
	D.P. Marítimo - Terrestre
	Término municipal
	Ámbito de estudio
	Sistema de explotación
	Tramo de estudio
	Nº de hoja







- LEYENDA ESPECÍFICA:**
- CALADO (metros)
- 0.0 - 0.2
 - 0.2 - 0.4
 - 0.4 - 0.6
 - 0.6 - 0.8
 - 0.8 - 1.0
 - 1.0 - 1.5
 - 1.5 - 2.0
 - 2.0 - 2.5
 - 2.5 - 3.0
 - 3.0 - 15.0
- LEYENDA GENERAL:**
- Cauces**
- D.P. Marítimo - Terrestre
- Núcleo urbano**
- Término municipal
 - Ámbito de estudio
 - Sistema de explotación
 - Tramo de estudio
- Nº de hoja**
- 1



GOBIERNO DE ESPAÑA

MINISTERIO PARA LA TRANSICIÓN ECOLÓGICA Y EL RETO DEMOGRÁFICO

CONFEDERACIÓN HIDROGRÁFICA DEL CANTÁBRICO, O.A.

IMPLANTACIÓN Y SEGUIMIENTO DEL PLAN DE GESTIÓN DEL RIESGO DE INUNDACIÓN DE LA DEMARCACIÓN HIDROGRÁFICA DEL CANTÁBRICO OCCIDENTAL Y DE LA PARTE ESPAÑOLA DE LA DEMARCACIÓN HIDROGRÁFICA DEL CANTÁBRICO ORIENTAL.
FASE 1. REVISIÓN DE LA EPRI Y MAPAS DE PELIGROSIDAD Y RIESGO DE INUNDACIÓN

FECHA:
DICIEMBRE 2020

ETRS 1989
Proyección UTM
Huso 30

ESCALA:

1:2.500

20
Metros

TRAMO: Eo-06-08-LUG

RÍO: Eo

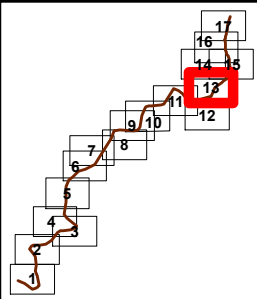
CUENCA: Eo

DESIGNACIÓN:

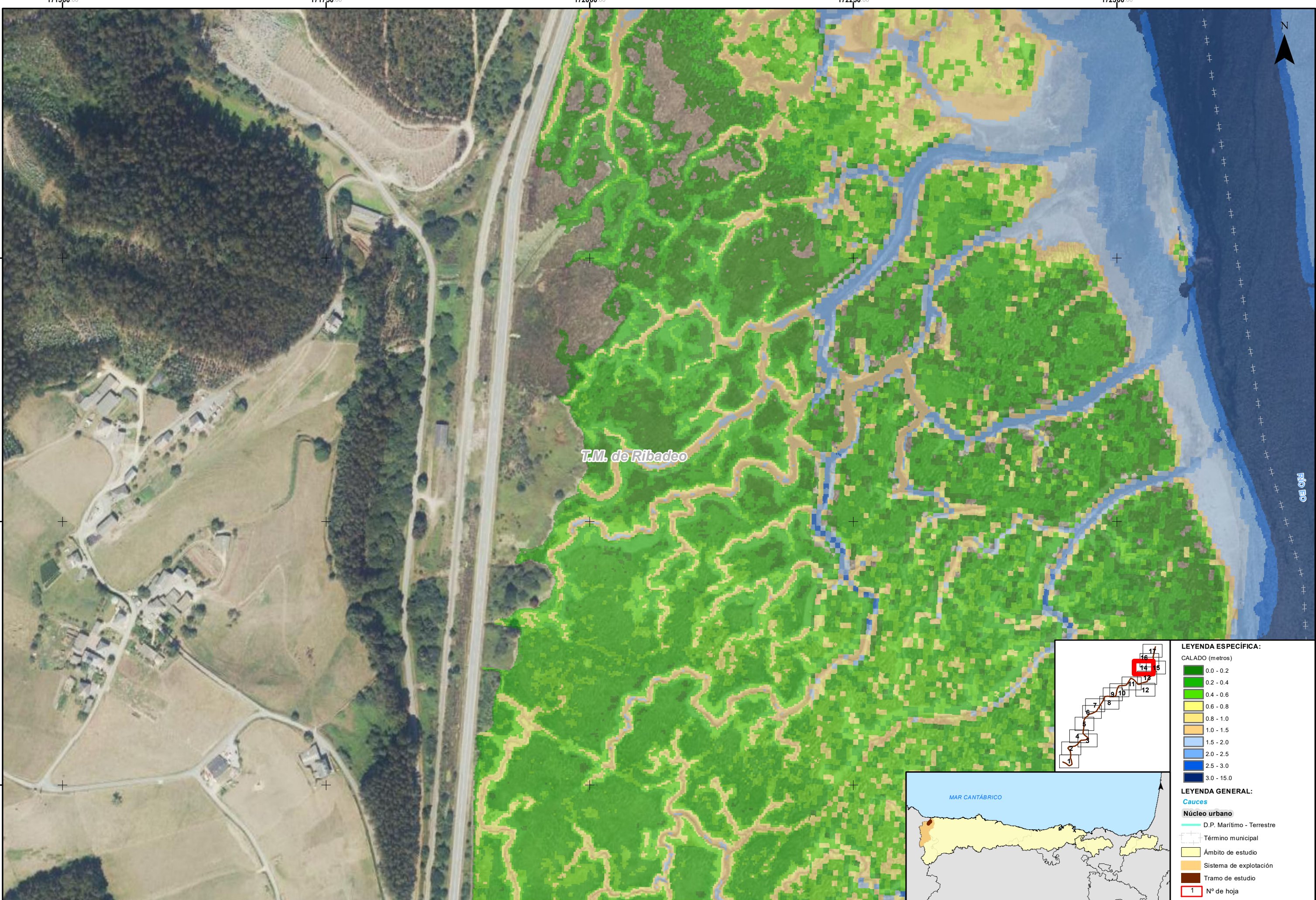
MAPA DE PELIGROSIDAD
MAPA DE CALADOS ALTA PROBABILIDAD

PLANO Nº
2

HOJA 12 DE 17



LEYENDA ESPECÍFICA:	
CALADO (metros)	
0.0 - 0.2	
0.2 - 0.4	
0.4 - 0.6	
0.6 - 0.8	
0.8 - 1.0	
1.0 - 1.5	
1.5 - 2.0	
2.0 - 2.5	
2.5 - 3.0	
3.0 - 15.0	
LEYENDA GENERAL:	
Cauces	
Núcleo urbano	
D.P. Marítimo - Terrestre	
Término municipal	
Ámbito de estudio	
Sistema de explotación	
Tramo de estudio	
1	Nº de hoja



GOBIERNO DE ESPAÑA

MINISTERIO PARA LA TRANSICIÓN ECOLÓGICA Y EL RETO DEMOGRÁFICO

CONFEDERACIÓN HIDROGRÁFICA DEL CANTÁBRICO, O.A.

IMPLANTACIÓN Y SEGUIMIENTO DEL PLAN DE GESTIÓN DEL RIESGO DE INUNDACIÓN DE LA DEMARCACIÓN HIDROGRÁFICA DEL CANTÁBRICO OCCIDENTAL Y DE LA PARTE ESPAÑOLA DE LA DEMARCACIÓN HIDROGRÁFICA DEL CANTÁBRICO ORIENTAL.
FASE 1. REVISIÓN DE LA EPRI Y MAPAS DE PELIGROSIDAD Y RIESGO DE INUNDACIÓN

FECHA:
DICIEMBRE 2020

ETRS 1989
Proyección UTM
Huso 30

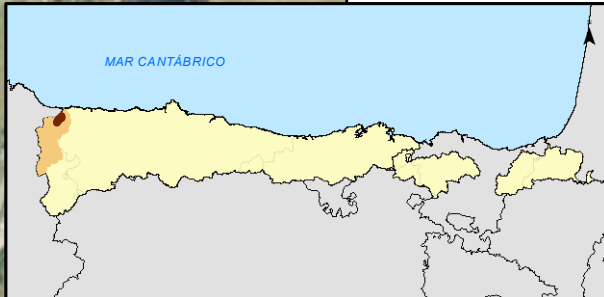
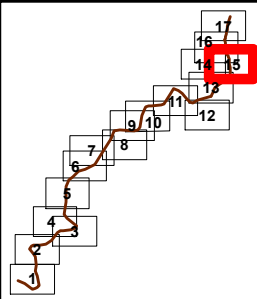
ESCALA:
1:2.500
20
Metros

TRAMO: Eo-06-08-LUG
RÍO: EO
CUENCA: EO

DESIGNACIÓN:
MAPA DE PELIGROSIDAD
MAPA DE CALADOS ALTA PROBABILIDAD

PLANO N°
2

HOJA 14 DE 17



- LEYENDA ESPECÍFICA:**
- CALADO (metros)
- 0.0 - 0.2
 - 0.2 - 0.4
 - 0.4 - 0.6
 - 0.6 - 0.8
 - 0.8 - 1.0
 - 1.0 - 1.5
 - 1.5 - 2.0
 - 2.0 - 2.5
 - 2.5 - 3.0
 - 3.0 - 15.0
- LEYENDA GENERAL:**
- Cauces**
- D.P. Marítimo - Terrestre
- Núcleo urbano**
- Término municipal
 - Ámbito de estudio
 - Sistema de explotación
 - Tramo de estudio
- Nº de hoja**
- 1



GOBIERNO DE ESPAÑA

MINISTERIO PARA LA TRANSICIÓN ECOLÓGICA Y EL RETO DEMOGRÁFICO

CONFEDERACIÓN HIDROGRÁFICA DEL CÁNTABRICO, O.A.

IMPLANTACIÓN Y SEGUIMIENTO DEL PLAN DE GESTIÓN DEL RIESGO DE INUNDACIÓN DE LA DEMARCACIÓN HIDROGRÁFICA DEL CÁNTABRICO OCCIDENTAL Y DE LA PARTE ESPAÑOLA DE LA DEMARCACIÓN HIDROGRÁFICA DEL CÁNTABRICO ORIENTAL. FASE 1. REVISIÓN DE LA EPRI Y MAPAS DE PELIGROSIDAD Y RIESGO DE INUNDACIÓN

FECHA: DICIEMBRE 2020

ETRS 1989 Proyección UTM Huso 30

ESCALA:

1:2.500

20

Metros

TRAMO: Eo-06-08-LUG

RÍO: EO

CUENCA: EO

DESIGNACIÓN:

MAPA DE PELIGROSIDAD
MAPA DE CALADOS ALTA PROBABILIDAD

PLANO Nº 2

HOJA 15 DE 17



