

LEYENDA ESPECÍFICA:	
CALADO (metros)	
	0.0 - 0.2
	0.2 - 0.4
	0.4 - 0.6
	0.6 - 0.8
	0.8 - 1.0
	1.0 - 1.5
	1.5 - 2.0
	2.0 - 2.5
	2.5 - 3.0
	3.0 - 15.0
LEYENDA GENERAL:	
Cauces	
	D.P. Marítimo - Terrestre
	Término municipal
	Ámbito de estudio
	Sistema de explotación
	Tramo de estudio
	Nº de hoja



GOBIERNO DE ESPAÑA

MINISTERIO PARA LA TRANSICIÓN ECOLÓGICA Y EL RETO DEMOGRÁFICO

CONFEDERACIÓN HIDROGRÁFICA DEL CANTÁBRICO, O.A.

IMPLANTACIÓN Y SEGUIMIENTO DEL PLAN DE GESTIÓN DEL RIESGO DE INUNDACIÓN DE LA DEMARCACIÓN HIDROGRÁFICA DEL CANTÁBRICO OCCIDENTAL Y DE LA PARTE ESPAÑOLA DE LA DEMARCACIÓN HIDROGRÁFICA DEL CANTÁBRICO ORIENTAL. FASE 1. REVISIÓN DE LA EPRI Y MAPAS DE PELIGROSIDAD Y RIESGO DE INUNDACIÓN

FECHA: DICIEMBRE 2020

ETRS 1989
Proyección UTM
Huso 30

ESCALA:

1:2.500

20

Metros

TRAMO: Saja-04-CAN

RÍO: ERECIA

CUENCA: SAJA - BESAYA

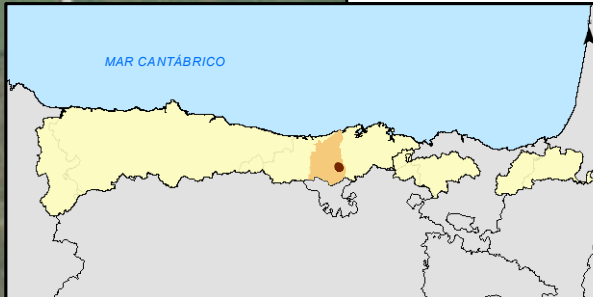
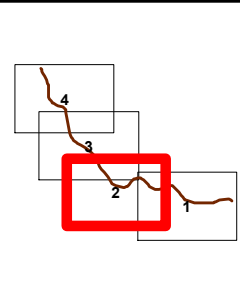
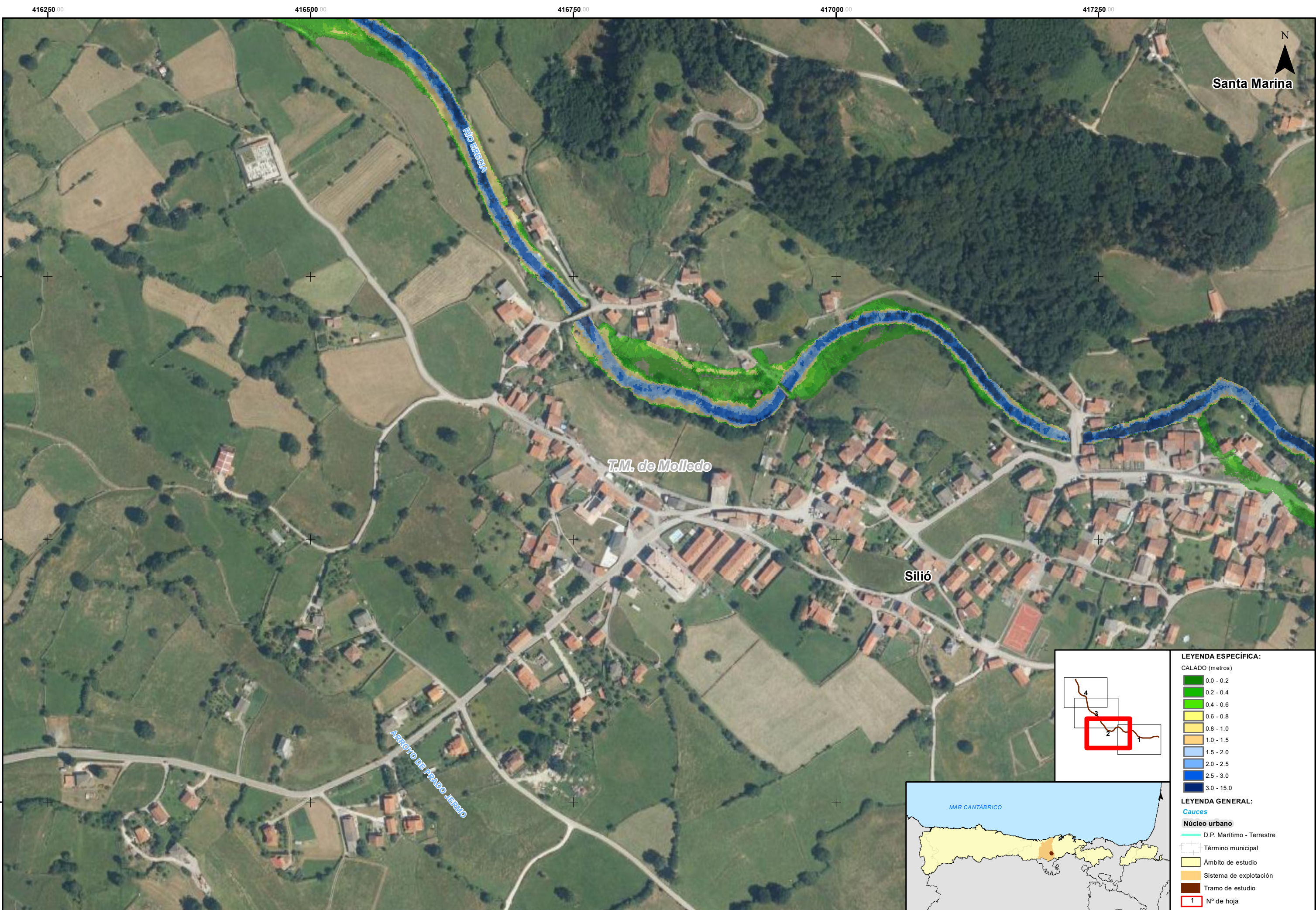
DESIGNACIÓN:

MAPA DE PELIGROSIDAD
MAPA DE CALADOS MEDIA PROBABILIDAD

PLANO Nº

3

HOJA 1 DE 4



LEYENDA ESPECÍFICA:

- CALADO (metros)
- 0.0 - 0.2
 - 0.2 - 0.4
 - 0.4 - 0.6
 - 0.6 - 0.8
 - 0.8 - 1.0
 - 1.0 - 1.5
 - 1.5 - 2.0
 - 2.0 - 2.5
 - 2.5 - 3.0
 - 3.0 - 15.0

LEYENDA GENERAL:

- Cauces
- Núcleo urbano
- D.P. Marítimo - Terrestre
 - Término municipal
 - Ámbito de estudio
 - Sistema de explotación
 - Tramo de estudio
 - 1 N° de hoja



GOBIERNO DE ESPAÑA

MINISTERIO PARA LA TRANSICIÓN ECOLÓGICA Y EL RETO DEMOGRÁFICO

CONFEDERACIÓN HIDROGRÁFICA DEL CÁNTABRICO, O.A.

IMPLANTACIÓN Y SEGUIMIENTO DEL PLAN DE GESTIÓN DEL RIESGO DE INUNDACIÓN DE LA DEMARCACIÓN HIDROGRÁFICA DEL CÁNTABRICO OCCIDENTAL Y DE LA PARTE ESPAÑOLA DE LA DEMARCACIÓN HIDROGRÁFICA DEL CÁNTABRICO ORIENTAL. FASE 1. REVISIÓN DE LA EPRI Y MAPAS DE PELIGROSIDAD Y RIESGO DE INUNDACIÓN

FECHA: DICIEMBRE 2020

ETRS 1989
Proyección UTM
Huso 30

ESCALA:

1:2.500

20

Metros

TRAMO: Saja-04-CAN

RÍO: ERECIA

CUENCA: SAJA - BESAYA

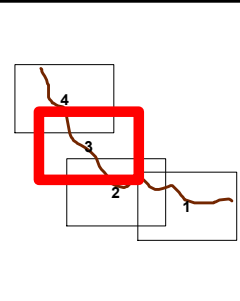
DESIGNACIÓN:

MAPA DE PELIGROSIDAD
MAPA DE CALADOS MEDIA PROBABILIDAD

PLANO N°

3

HOJA 2 DE 4



LEYENDA ESPECÍFICA:	
CALADO (metros)	
0.0 - 0.2	
0.2 - 0.4	
0.4 - 0.6	
0.6 - 0.8	
0.8 - 1.0	
1.0 - 1.5	
1.5 - 2.0	
2.0 - 2.5	
2.5 - 3.0	
3.0 - 15.0	
LEYENDA GENERAL:	
Cauces	
Núcleo urbano	
D.P. Marítimo - Terrestre	
Término municipal	
Ámbito de estudio	
Sistema de explotación	
Tramo de estudio	
1	Nº de hoja



GOBIERNO DE ESPAÑA

MINISTERIO PARA LA TRANSICIÓN ECOLÓGICA Y EL RETO DEMOGRÁFICO

CONFEDERACIÓN HIDROGRÁFICA DEL CANTÁBRICO, O.A.

IMPLANTACIÓN Y SEGUIMIENTO DEL PLAN DE GESTIÓN DEL RIESGO DE INUNDACIÓN DE LA DEMARCACIÓN HIDROGRÁFICA DEL CANTÁBRICO OCCIDENTAL Y DE LA PARTE ESPAÑOLA DE LA DEMARCACIÓN HIDROGRÁFICA DEL CANTÁBRICO ORIENTAL. FASE 1. REVISIÓN DE LA EPRI Y MAPAS DE PELIGROSIDAD Y RIESGO DE INUNDACIÓN

FECHA: DICIEMBRE 2020

ETRS 1989 Proyección UTM Huso 30

ESCALA:

1:2.500

20

Metros

TRAMO: Saja-04-CAN

RÍO: ERECIA

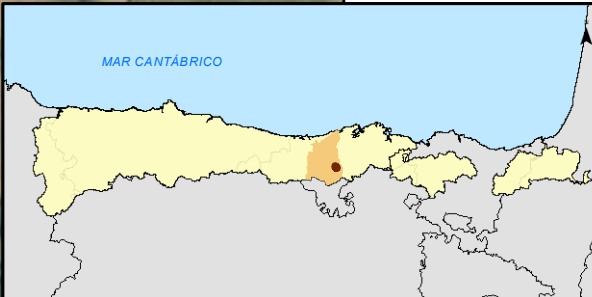
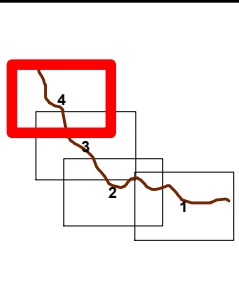
CUENCA: SAJA - BESAYA

DESIGNACIÓN:

MAPA DE PELIGROSIDAD
MAPA DE CALADOS MEDIA PROBABILIDAD

PLANO Nº 3

HOJA 3 DE 4



LEYENDA ESPECÍFICA:	
CALADO (metros)	
	0.0 - 0.2
	0.2 - 0.4
	0.4 - 0.6
	0.6 - 0.8
	0.8 - 1.0
	1.0 - 1.5
	1.5 - 2.0
	2.0 - 2.5
	2.5 - 3.0
	3.0 - 15.0
LEYENDA GENERAL:	
Cauces	
	D.P. Marítimo - Terrestre
	Término municipal
	Ámbito de estudio
	Sistema de explotación
	Tramo de estudio
	1 N° de hoja