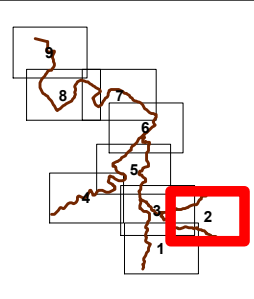
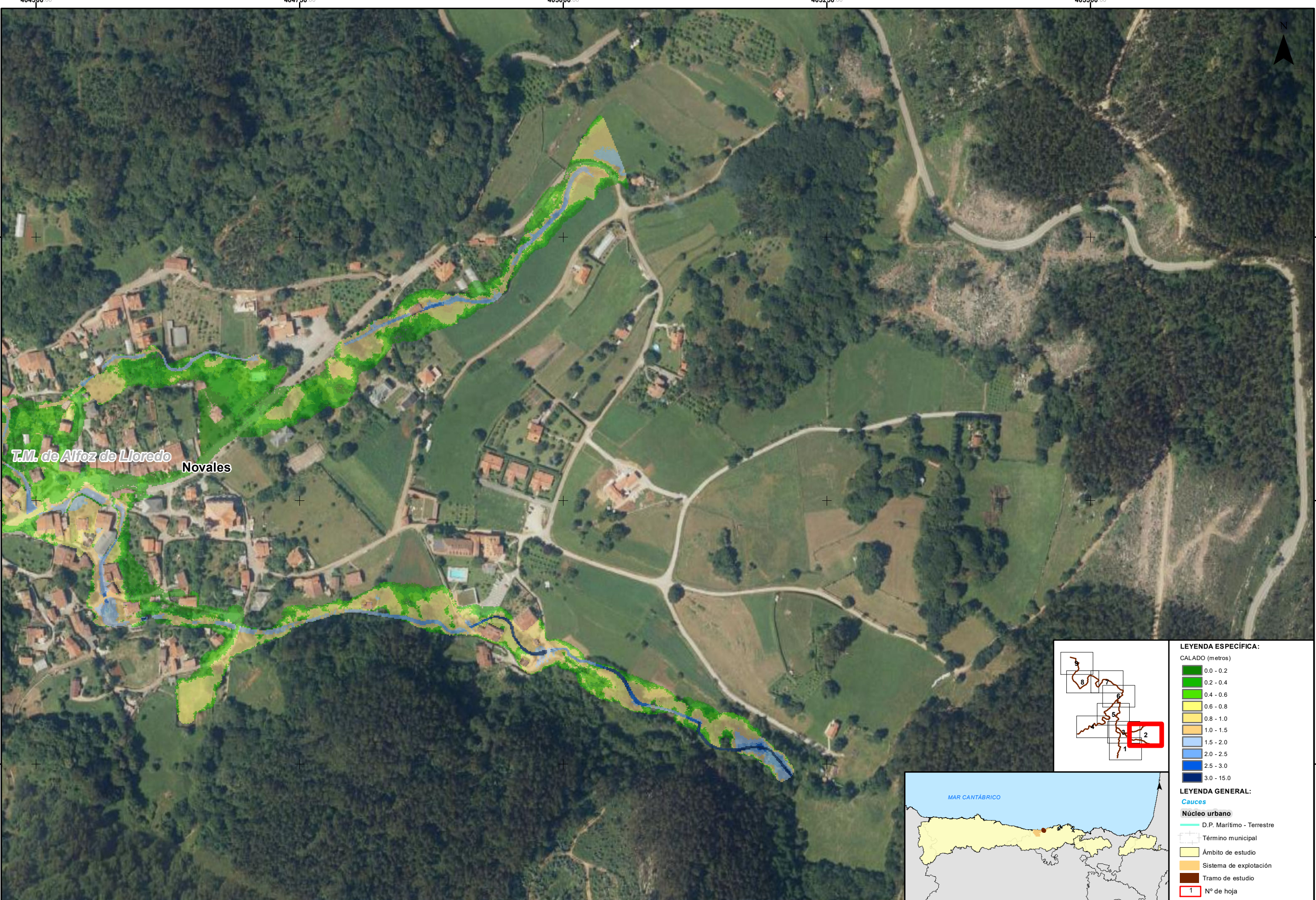


LEYENDA ESPECÍFICA:	
CALADO (metros)	
0.0 - 0.2	0.2 - 0.4
0.4 - 0.6	0.6 - 0.8
0.8 - 1.0	1.0 - 1.5
1.5 - 2.0	2.0 - 2.5
2.5 - 3.0	3.0 - 15.0
LEYENDA GENERAL:	
Cauces	
Núcleo urbano	
D.P. Marítimo - Terrestre	
Término municipal	
Ámbito de estudio	
Sistema de explotación	
Tramo de estudio	
1	Nº de hoja



LEYENDA ESPECÍFICA:	
CALADO (metros)	
	0.0 - 0.2
	0.2 - 0.4
	0.4 - 0.6
	0.6 - 0.8
	0.8 - 1.0
	1.0 - 1.5
	1.5 - 2.0
	2.0 - 2.5
	2.5 - 3.0
	3.0 - 15.0
LEYENDA GENERAL:	
Cauces	
	D.P. Marítimo - Terrestre
	Término municipal
	Ámbito de estudio
	Sistema de explotación
	Tramo de estudio
	1 N° de hoja



GOBIERNO DE ESPAÑA

MINISTERIO PARA LA TRANSICIÓN ECOLÓGICA Y EL RETO DEMOGRÁFICO

CONFEDERACIÓN HIDROGRÁFICA DEL CANTÁBRICO, O.A.

IMPLANTACIÓN Y SEGUIMIENTO DEL PLAN DE GESTIÓN DEL RIESGO DE INUNDACIÓN DE LA DEMARCACIÓN HIDROGRÁFICA DEL CANTÁBRICO OCCIDENTAL Y DE LA PARTE ESPAÑOLA DE LA DEMARCACIÓN HIDROGRÁFICA DEL CANTÁBRICO ORIENTAL.
FASE 1. REVISIÓN DE LA EPRI Y MAPAS DE PELIGROSIDAD Y RIESGO DE INUNDACIÓN

FECHA:
DICIEMBRE 2020

ETRS 1989
Proyección UTM
Huso 30

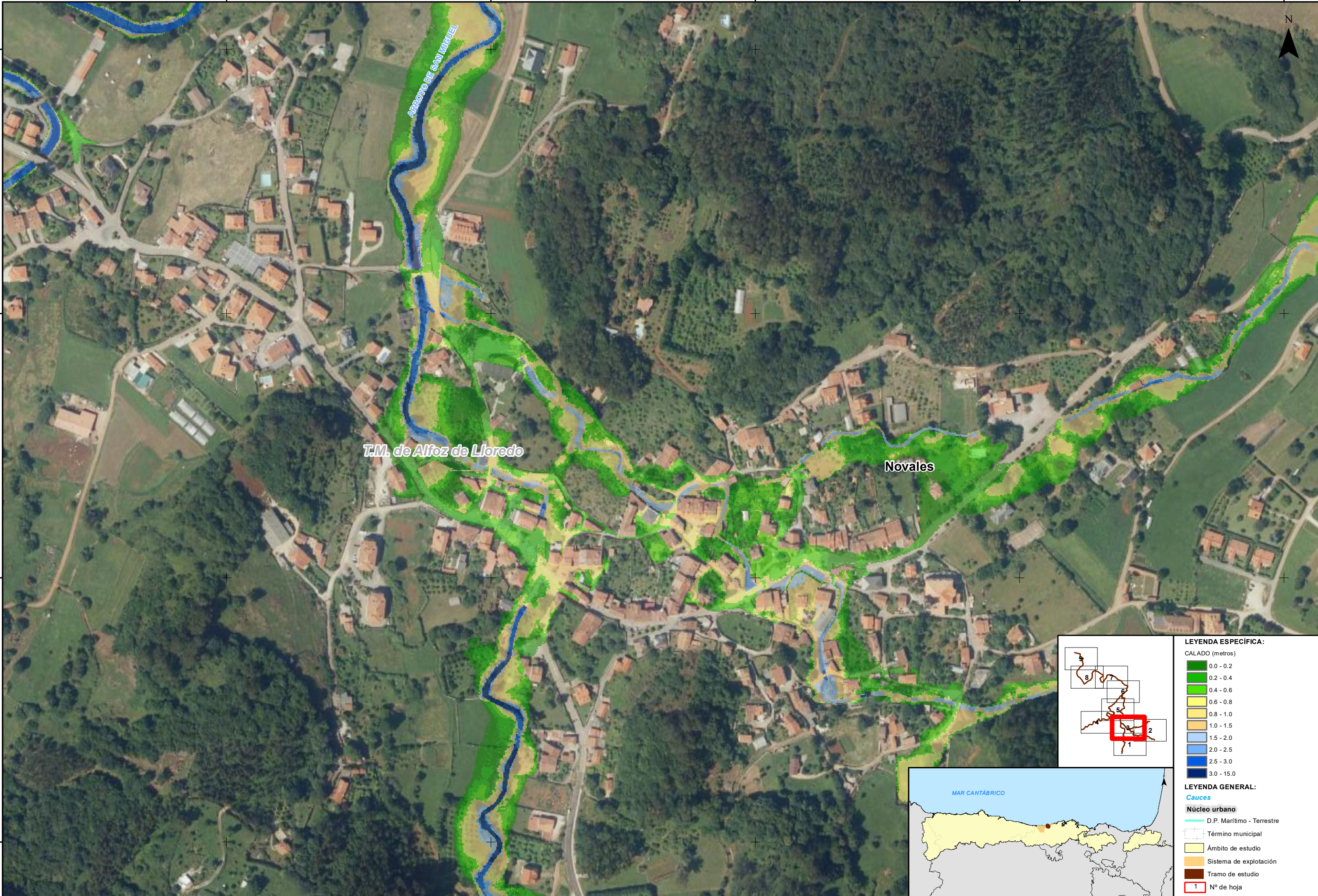
ESCALA:
1:2.500
20
Metros

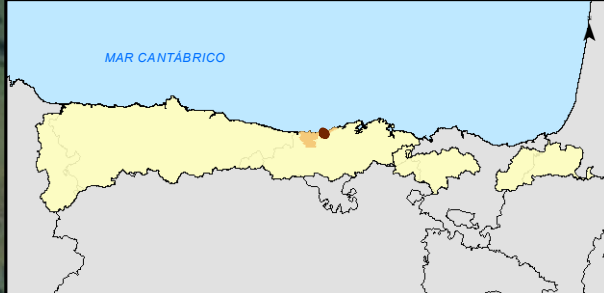
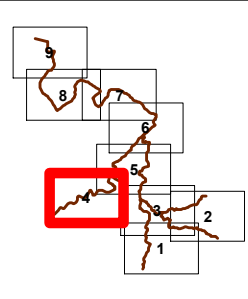
TRAMO: Gandarillas-02-CAN
RÍO: LA PRESA
CUENCA: GANDARILLAS

DESIGNACIÓN:
MAPA DE PELIGROSIDAD
MAPA DE CALADOS BAJA PROBABILIDAD

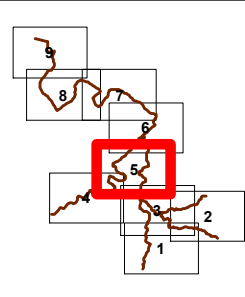
PLANO N°
4

HOJA 2 DE 9





LEYENDA ESPECÍFICA:	
CALADO (metros)	
	0.0 - 0.2
	0.2 - 0.4
	0.4 - 0.6
	0.6 - 0.8
	0.8 - 1.0
	1.0 - 1.5
	1.5 - 2.0
	2.0 - 2.5
	2.5 - 3.0
	3.0 - 15.0
LEYENDA GENERAL:	
Cauces	
	D.P. Marítimo - Terrestre
	Término municipal
	Ámbito de estudio
	Sistema de explotación
	Tramo de estudio
	1 N° de hoja



LEYENDA ESPECÍFICA:

CALADO (metros)

- 0.0 - 0.2
- 0.2 - 0.4
- 0.4 - 0.6
- 0.6 - 0.8
- 0.8 - 1.0
- 1.0 - 1.5
- 1.5 - 2.0
- 2.0 - 2.5
- 2.5 - 3.0
- 3.0 - 15.0

LEYENDA GENERAL:

Cauces

Núcleo urbano

- D.P. Marítimo - Terrestre
- Término municipal
- Ámbito de estudio
- Sistema de explotación
- Tramo de estudio
- 1 N° de hoja



GOBIERNO DE ESPAÑA

MINISTERIO PARA LA TRANSICIÓN ECOLÓGICA Y EL RETO DEMOGRÁFICO

CONFEDERACIÓN HIDROGRÁFICA DEL CÁNTABRICO, O.A.

IMPLANTACIÓN Y SEGUIMIENTO DEL PLAN DE GESTIÓN DEL RIESGO DE INUNDACIÓN DE LA DEMARCACIÓN HIDROGRÁFICA DEL CÁNTABRICO OCCIDENTAL Y DE LA PARTE ESPAÑOLA DE LA DEMARCACIÓN HIDROGRÁFICA DEL CÁNTABRICO ORIENTAL. FASE 1. REVISIÓN DE LA EPRI Y MAPAS DE PELIGROSIDAD Y RIESGO DE INUNDACIÓN

FECHA: DICIEMBRE 2020

ETRS 1989
Proyección UTM
Huso 30

ESCALA:

1:2.500

20

Metros

TRAMO: Gandarillas-02-CAN

RÍO: LA PRESA

CUENCA: GANDARILLAS

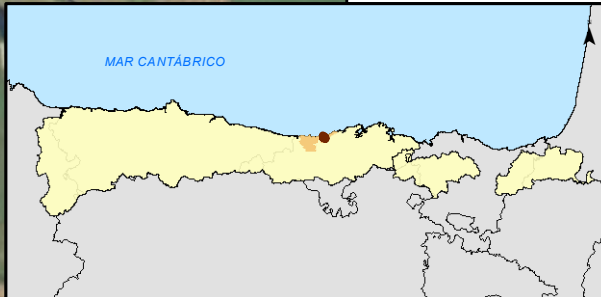
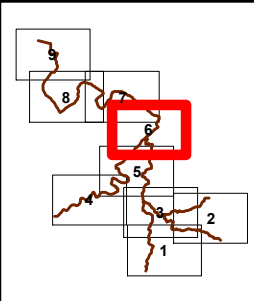
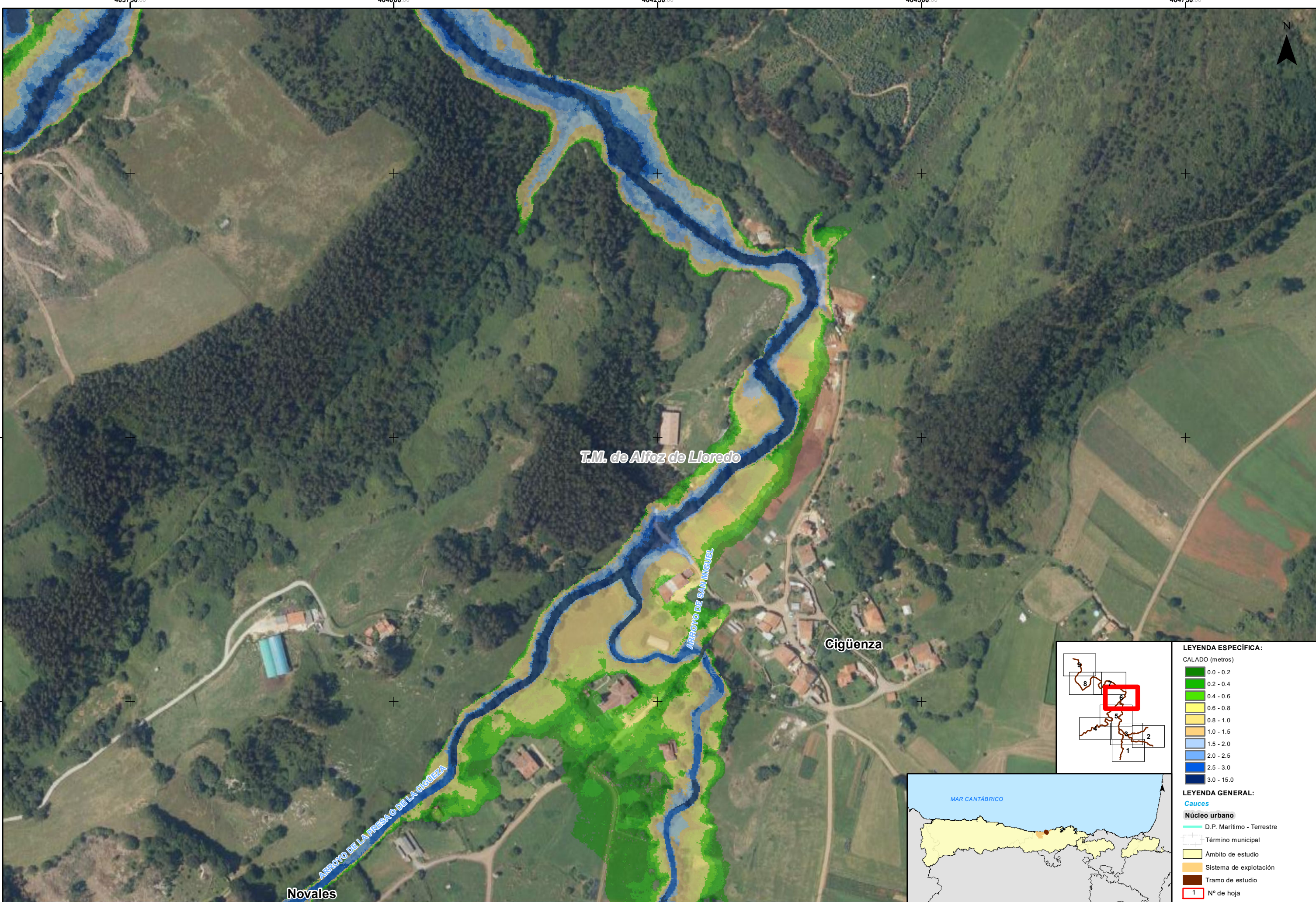
DESIGNACIÓN:

MAPA DE PELIGROSIDAD
MAPA DE CALADOS BAJA PROBABILIDAD

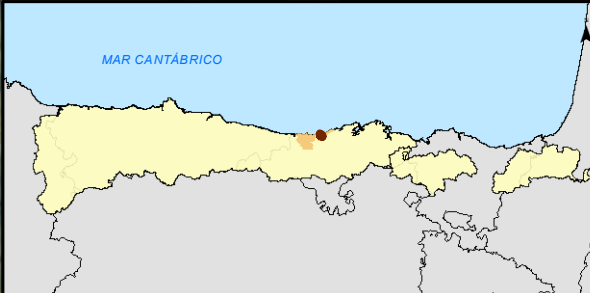
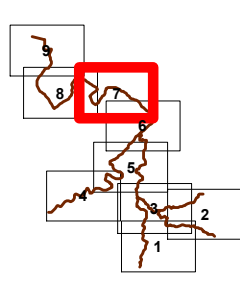
PLANO Nº

4

HOJA 5 DE 9



LEYENDA ESPECÍFICA:	
CALADO (metros)	
	0.0 - 0.2
	0.2 - 0.4
	0.4 - 0.6
	0.6 - 0.8
	0.8 - 1.0
	1.0 - 1.5
	1.5 - 2.0
	2.0 - 2.5
	2.5 - 3.0
	3.0 - 15.0
LEYENDA GENERAL:	
Cauces	
	D.P. Marítimo - Terrestre
	Término municipal
	Ámbito de estudio
	Sistema de explotación
	Tramo de estudio
	1 N° de hoja



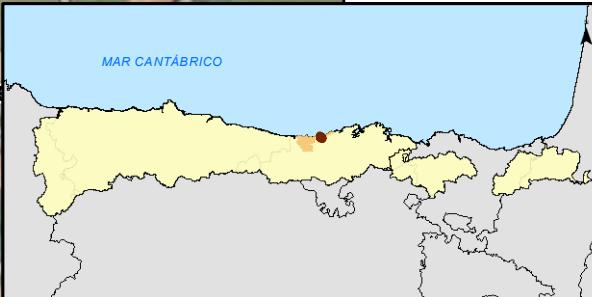
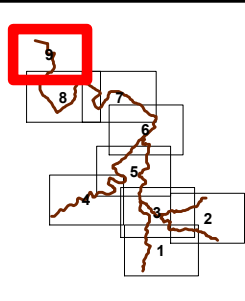
LEYENDA ESPECÍFICA:	
CALADO (metros)	
0.0 - 0.2	
0.2 - 0.4	
0.4 - 0.6	
0.6 - 0.8	
0.8 - 1.0	
1.0 - 1.5	
1.5 - 2.0	
2.0 - 2.5	
2.5 - 3.0	
3.0 - 15.0	
LEYENDA GENERAL:	
Cauces	
Núcleo urbano	
D.P. Marítimo - Terrestre	
Término municipal	
Ámbito de estudio	
Sistema de explotación	
Tramo de estudio	
1	Nº de hoja





T.M. de Alfio de Lloredo

Toñán



LEYENDA ESPECÍFICA:

CALADO (metros)

0.0 - 0.2
0.2 - 0.4
0.4 - 0.6
0.6 - 0.8
0.8 - 1.0
1.0 - 1.5
1.5 - 2.0
2.0 - 2.5
2.5 - 3.0
3.0 - 15.0

LEYENDA GENERAL:

Cauces

Núcleo urbano

D.P. Marítimo - Terrestre

Término municipal

Ámbito de estudio

Sistema de explotación

Tramo de estudio

1 N° de hoja